

Лестничные марши не очищены от строительного мусора. В соединениях ступеней и подступенков отсутствует заделка швов и щелей



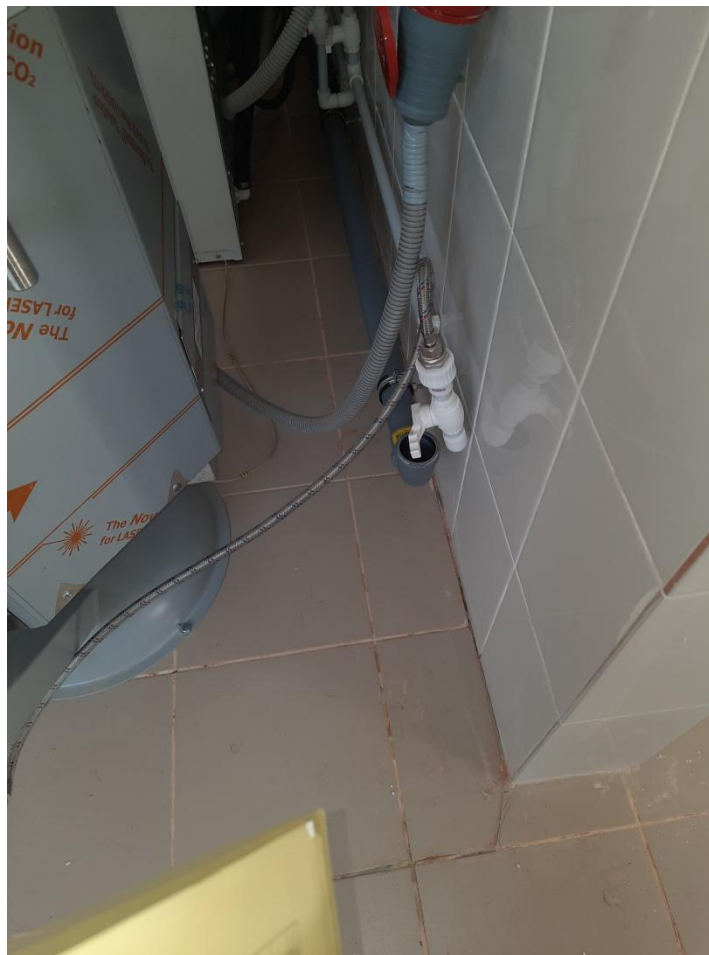
На лестничных площадках отсутствует ограждение оконных блоков.



Лестничные ограждения прокрашены на 1 раз. На деревянных перилах лестницы - заусеницы, шероховатости, нет покраски.



**Во всех местах настила плитки пола, не выполнена затирка
МЕЖПЛИТОЧНЫХ ШВОВ.**



**В помещении №12 (кладовая чистого белья) не установлена
вентиляционная решетка**



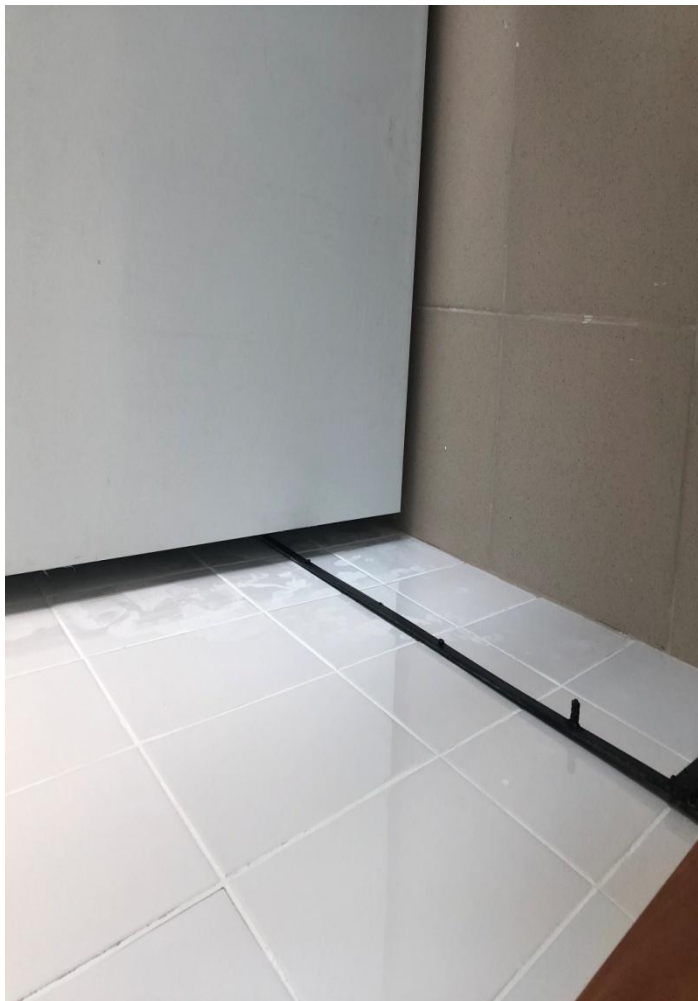
В постирочной установлена самодельная решетка на трап для стока воды, отсутствует контруклон пола для стока воды, прачечное оборудование установлено на трап



В помещении №12 (обеденный зал) - установлены деревянные стулья с тканевым сиденьем, которые не предусматривают влажную обработку и дезинфекцию



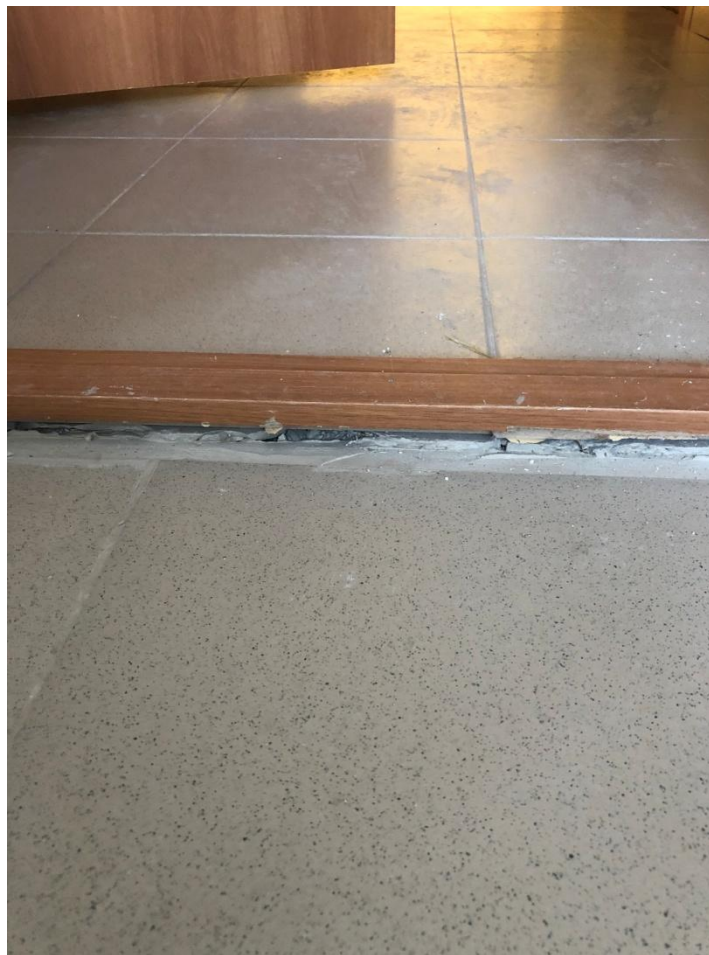
в помещении №9 (дозаготовочный цех) - отсутствует заземление на холодильных камерах, а также отсутствуют ключи от холодильных камер



В помещении №11 (мойка столовой посуды) отсутствует заземление металлических стеллажей;



Пороги установленных дверных блоков в помещениях буфета прогибаются



**Разбит стеклопакет на входной металлопластиковой двери - выход на
лестничную площадку второго этажа.**



В помещениях ванных комнат - установлены нестандартные вентиляционные решетки



В кухонных помещениях отсутствуют дверные створки на установленной мебели под мойкой



В помещении №14 (кухня) деформирована обшивка электроплиты



В помещении №10 (жилая комната) разломлена крышка тумбочки под TV



В помещении №9 (кухня)
деформирован угол электроплиты

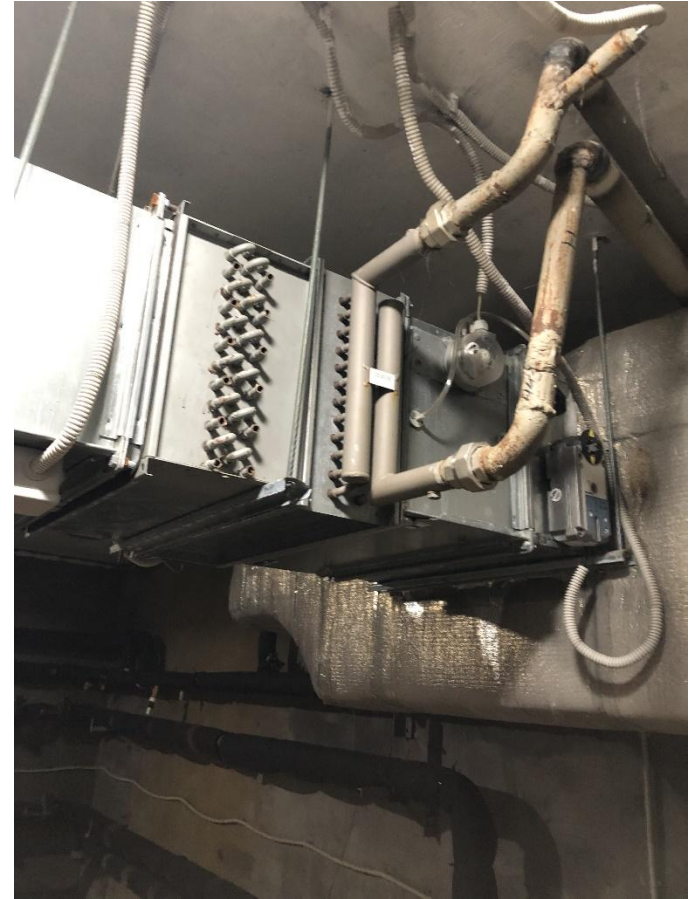
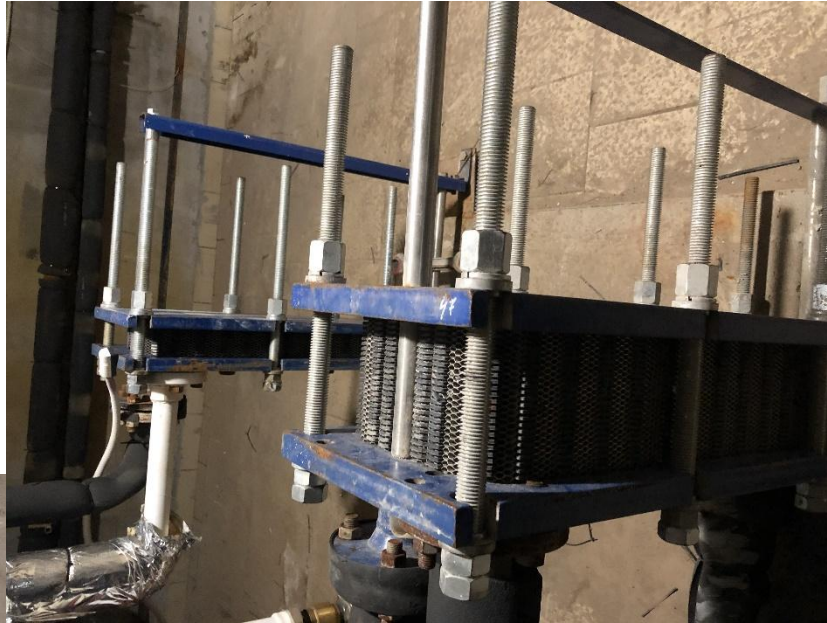


**В помещении №13(жилая комната) отсутствует наличник над
дверным блоком**

В помещении №2 (гладильная) содрана краска



На приборах отопления соединительные сгоны - ржавые, не покрашены, льняная подмотка выгорела. Отсутствуют элементы регулирующей арматуры (кран Маевского и воздушсборник)



Во всех жилых помещениях, балконные дверные блоки, установлены на высокий порог со стороны помещения.



Розетки для включения электроплит установлены под разделочными столами.



В жилых комнатах спальные кровати укомплектованы тонкими нестандартными матрасами.



Мусоропровод не окрашен, не очищен от строительного мусора.



Вход в техподполье производится с наружи здания по ступеням на глубину 2,3м. Перекрытие или навес над входом отсутствует.



Система отопления выполнена из оцинкованных труб.



В техподполье смотровые окна все в наледи, большая влажность, испарение от приборов отопления и вентиляции.



Все трубы водоснабжения, теплоснабжения, в ржавом состоянии, не очищены от ржавчины, грязи, не окрашены, но теплоизоляция проведена.



Не полностью утеплены воздуховоды подачи холодного воздуха. На открытых частях оборудования собирается конденсат



Все щиты управления инженерным оборудованием, находятся в подвальном помещении.

