

# МЫ РИСУЕМ РУССКУЮ ПРЯЛКУ

5 КЛАСС

# ОТВЕТЬТЕ НА ВОПРОСЫ

- ЧТО ОЗНАЧАЮТ СЛОВА:
  - ПРЯСТЬ,
  - ПРЯЖА,
  - ПРЯХА,
  - ПРЯЛКА?

# ОТВЕТЬТЕ НА ВОПРОСЫ

- КАКИЕ ИЗ НАЗВАННЫХ СЛОВ  
ОБОЗНАЧАЮТ

**ОДУШЕВЛЁННЫЕ ПРЕДМЕТЫ :**

- ПРЯСТЬ,
- ПРЯЖА,
- ПРЯХА,
- ПРЯЛКА?

## ОТВЕТЬТЕ НА ВОПРОСЫ

- ПОЧЕМУ ПРЯЛКИ НА РУСИ УКРАШАЛИСЬ С ОСОБОЙ ЛЮБОВЬЮ?
- КАКИМИ СПОСОБАМИ ВЫПОЛНЯЛИСЬ УКРАШЕНИЯ НА РУССКИХ ПРЯЛКАХ?
- КАКИЕ ЭЛЕМЕНТЫ ИЗОБРАЖАЛИСЬ НА ПРЯЛКАХ?

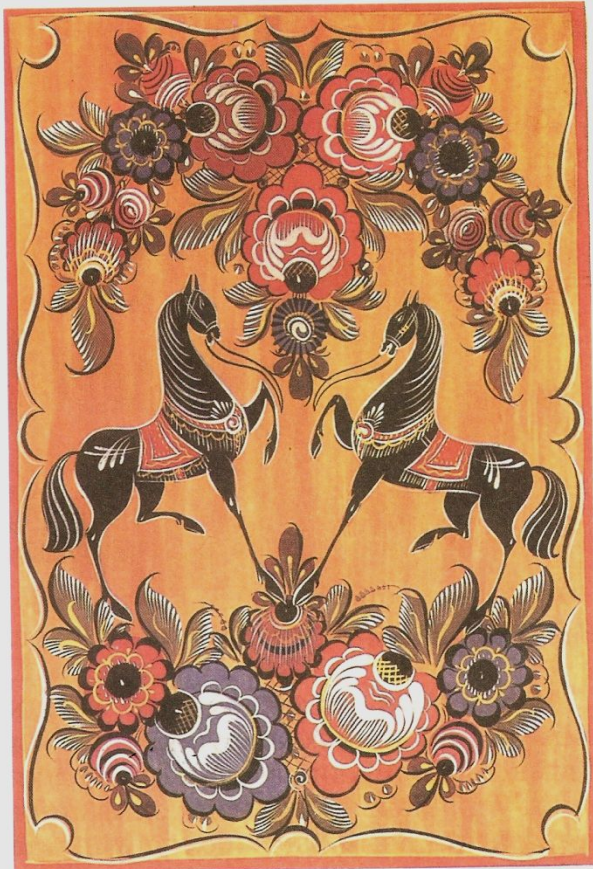
# ОТВЕТЬТЕ НА ВОПРОСЫ

- ИЗ КАКИХ ЧАСТЕЙ СОСТОЯЛА РУССКАЯ ПРЯЛКА?
- КАКАЯ ИЗ НИХ УКРАШАЛАСЬ НА ПРЯЛКАХ РУССКОГО СЕВЕРА?

# ДОНЦЕ ПРЯЛКИ

- МЕСТО, НА КОТОРОМ СИДИТ ПРЯХА ПРИ ПРЯДЕНИИ
- УКРАШАЛИСЬ ЛИ ДОНЦА ПРЯЛОК НА СЕВЕРЕ РОССИИ?
  - А В ДРУГИХ ОБЛАСТЯХ?

**МАСТЕРА  
ИЗ КАКИХ МЕСТ  
ИЗОБРАЖАЛИ  
ТАКИХ  
ВЕЛИКОЛЕПНЫХ  
КОНЕЙ  
И ТАКИЕ  
СКАЗОЧНЫЕ**



Декоративное панно «Цветы и кони»

# НИЖЕГОРОДСКАЯ ОБЛАСТЬ

## ГОРОД ГОРОДЕЦ

Городецкая роспись украшает детскую мебель, прялки, деревянную посуду, кухонные доски, сувениры.



Декоративное панно «Птицы»



# ГОРОДЕЦ



Изделия с городецкой росписью







# МЫ РИСУЕМ РУССКУЮ ПРЯЛКУ

- ВЫБЕРИТЕ ЦВЕТА ДЛЯ РАБОТЫ  
В СООТВЕТСТВИИ  
СО СВОИМ НАСТРОЕНИЕМ

# МЫ РИСУЕМ РУССКУЮ ПРЯЛКУ

- ЖЕЛАЮ УДАЧИ  
В САМОСТОЯТЕЛЬНОЙ РАБОТЕ!

**ПОДНИМИТЕ РУКИ,  
У КОГО БОЛЬШЕ ХОЛОДНЫХ  
ЦВЕТОВ В РАБОТЕ**

- **НАСТРОЕНИЕ У ВАС ,  
НАВЕРНОЕ,  
ЕЩЁ НЕ УСПЕЛО ПРОГРЕТЬСЯ.**

**ПОДНИМИТЕ РУКИ,  
У КОГО БОЛЬШЕ ТЁПЛЫХ  
ЦВЕТОВ В РАБОТЕ**

- **ВАШЕ НАСТРОЕНИЕ**

**ТЁПЛОЕ**

**КАК В СТАРИННОЙ РУССКОЙ  
НАТОПЛЕННОЙ ПЕЧЬЮ ИЗБЕ**



- А МЫ ПРОЩАЕМСЯ С ВАМИ
- ДО СЛЕДУЮЩЕЙ ВСТРЕЧИ

**УДАЧИ ВАМ!**