



Урок 4

Искусство – память человечества

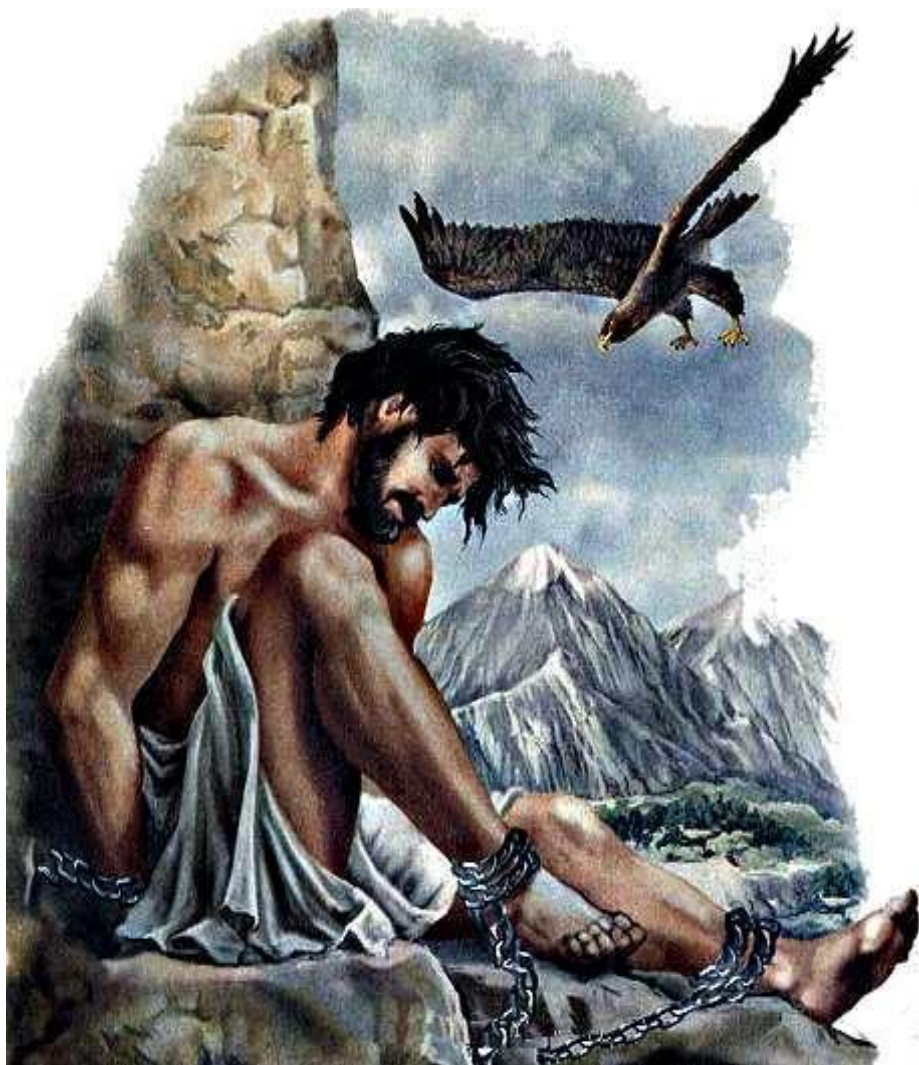
Проверка домашнего задания

Вспомнить или найти произведения различных видов искусства, где одновременно сочетаются реальность и фантазия.

ВЫПОЛНИТЬ ТЕМ, КТО ЕЩЕ НЕ СДЕЛАЛ!!!

Музыка - душа времени.

Как вы понимаете это выражение?



Искусство зарождалось в недрах мифов и одновременно с мифами.

Греческая и славянская мифология... Библейские сказания... Как много образов и сюжетов подарили они человечеству. Идеал и Красота, Счастье и Любовь, Добро и Зло, Ненависть и Страдание, Борьба и Подвиг! Каждое из них нашло свое яркое и образное воплощение в многочисленных произведениях мирового искусства.

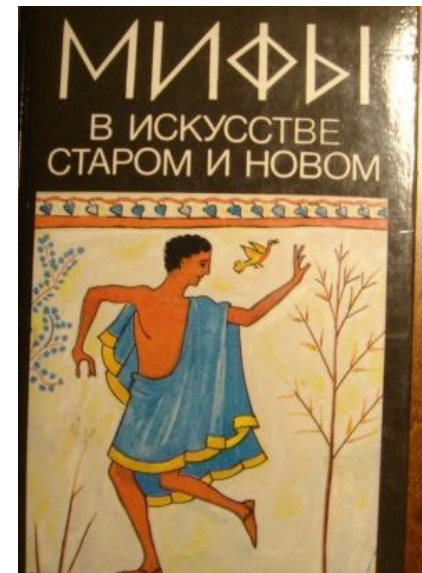
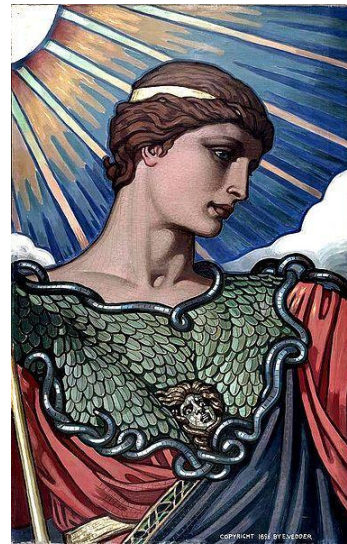
- Зачем человек создавал мифы?
- Какие мифы вы знаете?

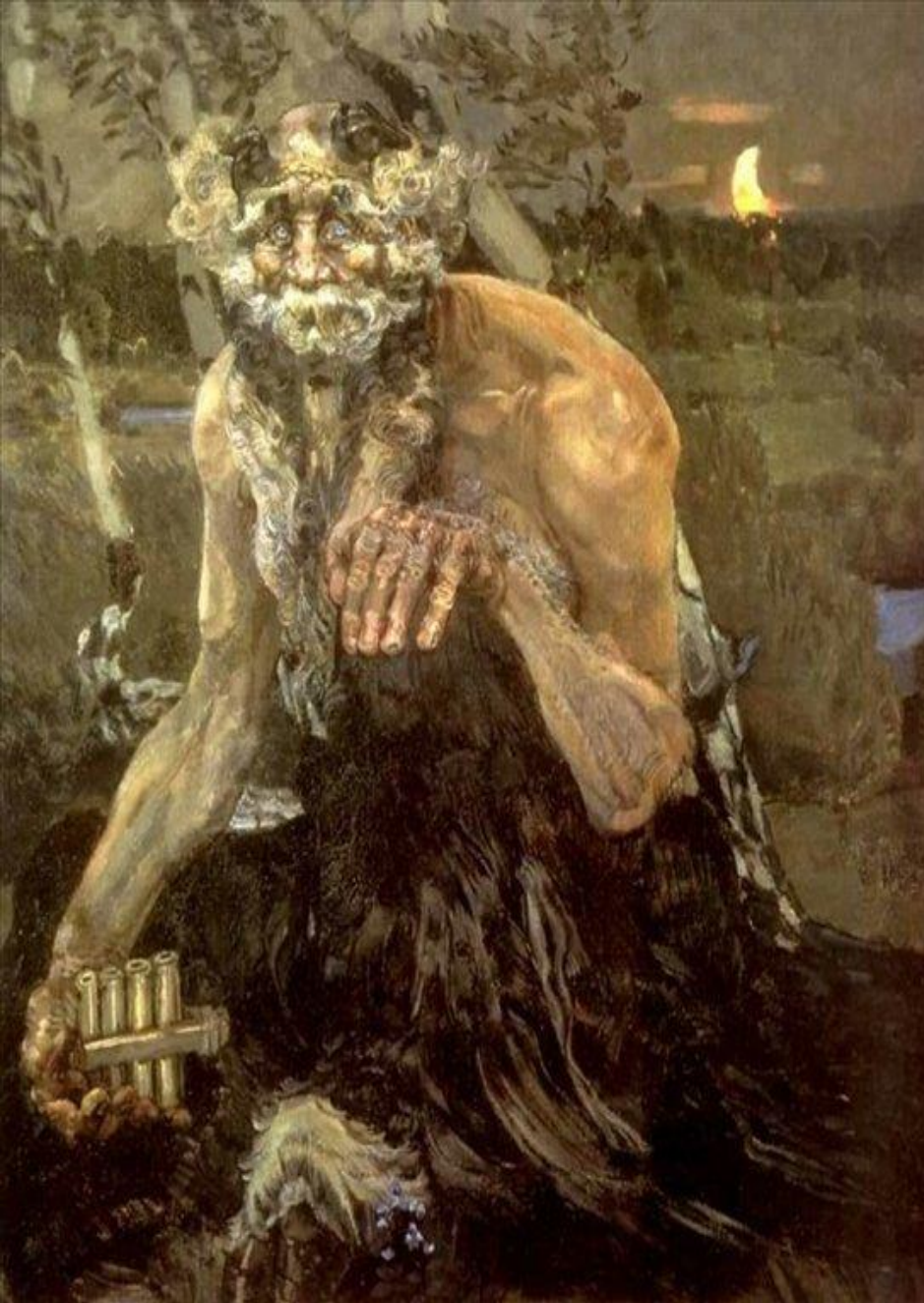
Сюжет мифа – попытка понять как устроен мир

Создавая мифы, человек пытался проникнуть в святая святых мировой гармонии и мирового разлада, в тайны жизни и смерти, объяснял происхождение мира, культуры и нравственности.

Несмотря на фантастичность мифов, в них есть глубина постижения важнейших сторон бытия.

Запечатлённые во множественных произведениях мирового искусства, вечные сюжеты и образы пленяют нас искренностью чувств и величием человеческого духа.





Легенда о Пане

Флейта Пана – первый
музыкальный
инструмент

У греков – сиринга

У русских – кугиклы

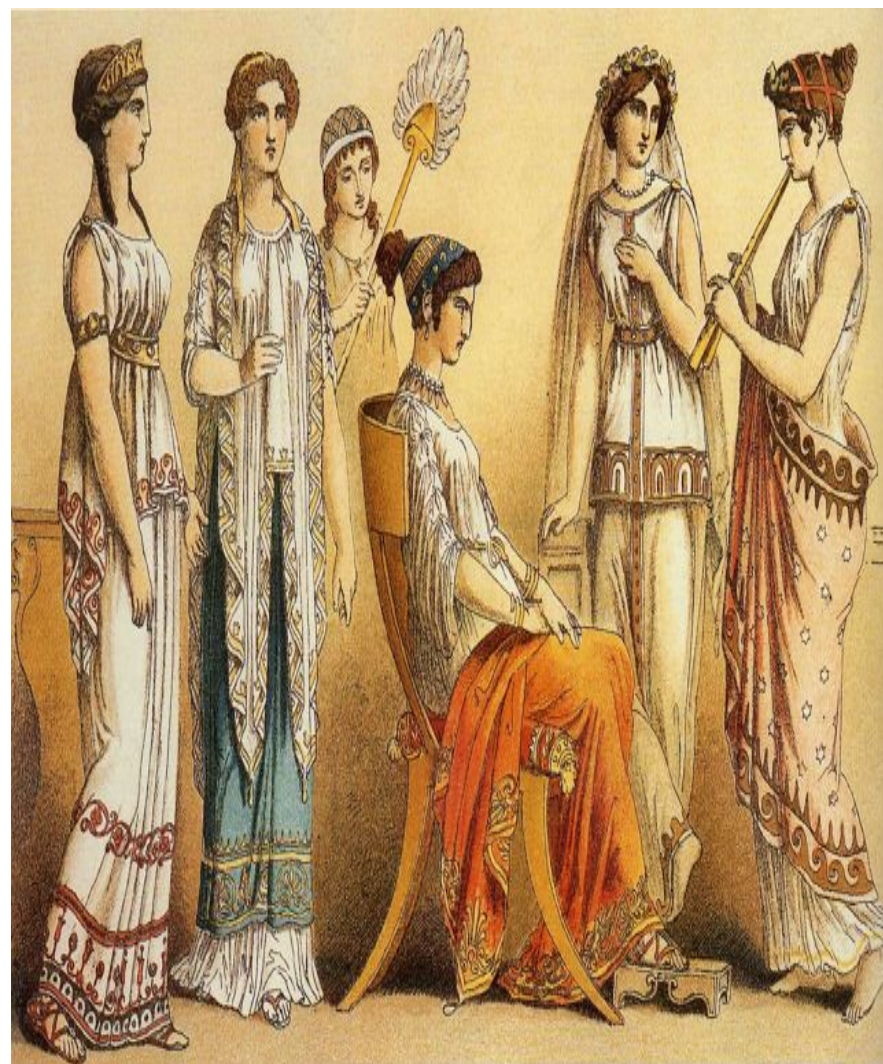
У литовцев - судучяй

У грузин - соинари

Античность — колыбель всех искусств.

! Именно в Античные времена музыку стали считать видом искусства.

**Слушание
Музыка Древней Греции**



Миф об Орфее и Эвридике (видеоролик)

Орфей – певец и музыкант – сын бога Аполлона и музы Калиопы. Его жена – прекрасная нимфа-дриада Эвридика, которую он любил больше всего в жизни, умирает от укуса змеи. Не сумев примириться с потерей, Орфей вымаливает у богов разрешение спуститься в подземное царство и вернуть жену. Боги разрешают ему это сделать, но с условием, что до тех пор, пока он не выйдет с Эвридикой на свет, ему нельзя оборачиваться и смотреть на неё. И вот тень (душа) Эвридики идет за ним. Путь долгий. Наступает момент, когда Орфею кажется, что он не слышит шагов Эвридики позади себя. Он оборачивается. Эвридика навсегда остается в царстве мертвых.



Опера написанная по сюжету мифа

Слушание музыки

«Орфей и Эвридика»
— опера К. В. Глюка,
созданная в 1762
году на сюжет
греческого мифа об
Орфее.



Главные культурные эпохи

- ❖ 1. Античность
- ❖ 2. Средневековье
- ❖ 3. Возрождение
- ❖ 4. Классицизм
- ❖ 5. Романтизм
- ❖ 6. Музыка XX века
- ❖ 7. Современная музыка

Краткие итоги урока

- ❖ Музыкальное искусство, как и человечество имеет свою богатую историю.
- ❖ Первоначально музыка выполняла утилитарную роль. Служила для проведения ритуалов, обрядов (похороны, значимые события, общение с богами, колыбельные песни)
- ❖ В античные времена музыка приобрела характер искусства.

Домашнее задание

Повторить основные понятия:

Что такое «искусство», «музыка», «фантазия», «романтик», знать примеры произведений по теме «Реальность и фантазия в искусстве», знать в чем заключается значение мифов, основные культурные эпохи.

ПРОВЕРОЧНАЯ РАБОТА