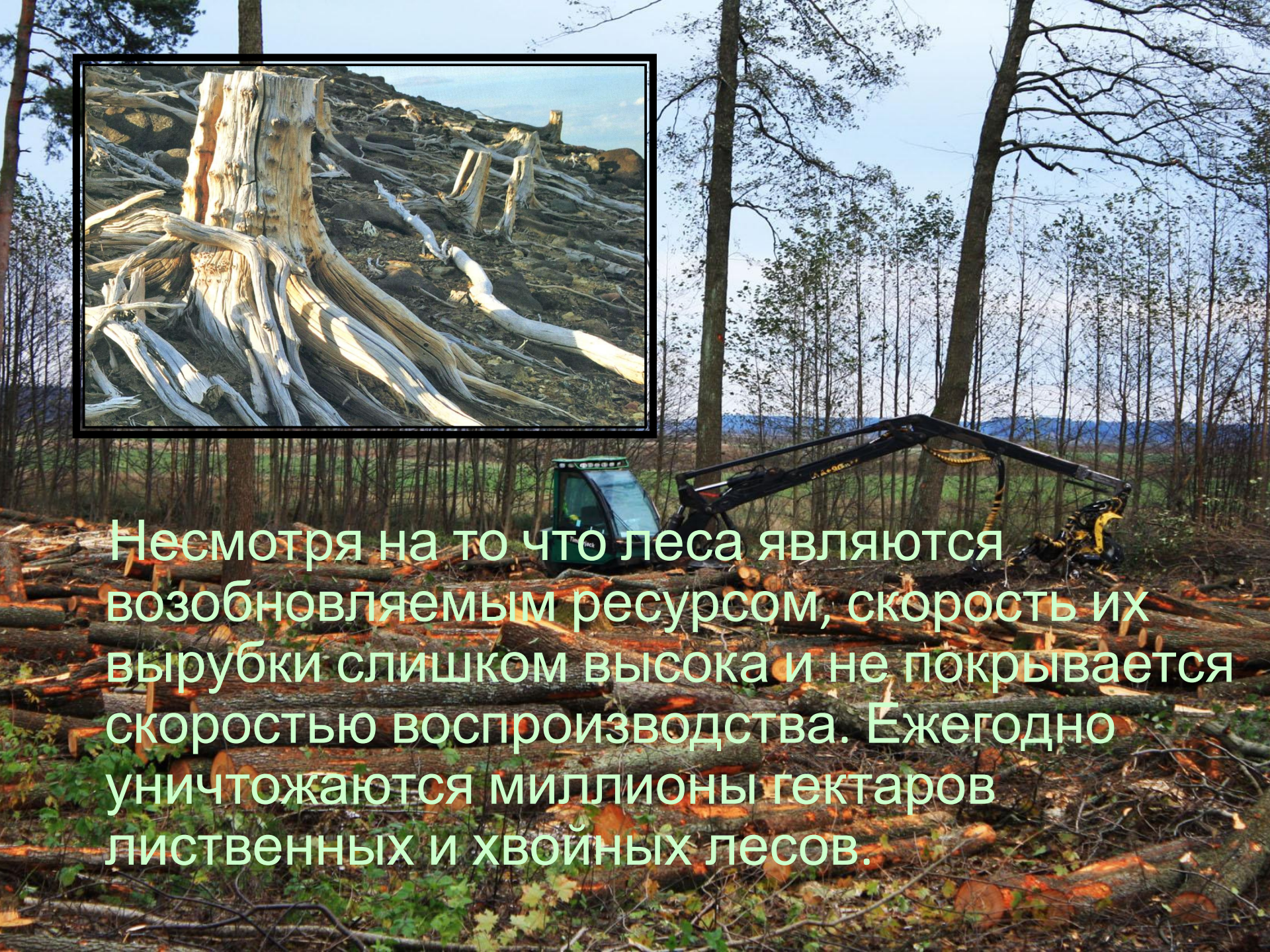


Тысячелетия назад огромная часть поверхности Земли была покрыта лесами.

Основные значения леса для человека:

- Материалы для строительства;
- Пища;
- Лекарства;
- Сырье для бумажной промышленности.
- Фотосинтез
- Среда для обитания и многое другое





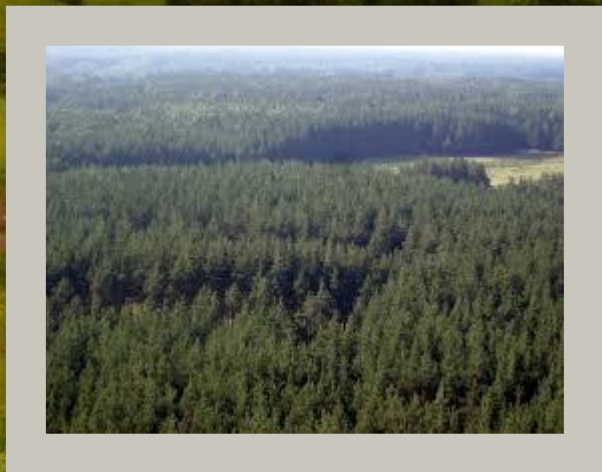
Несмотря на то что леса являются возобновляемым ресурсом, скорость их вырубки слишком высока и не покрывается скоростью воспроизводства. Ежегодно уничтожаются миллионы гектаров лиственных и хвойных лесов.


**Леса вырубаются
ради добычи
полезных
ископаемых,
получения
древесины, при
расчистке
территории под
пастбища, для
получения земель
сельскохозяйстве
нного назначения.**



Леса подразделяются на три вида:

1. Запрещенные к вырубке лесные массивы;
2. Леса, ограниченной эксплуатации;
3. Эксплуатационные леса



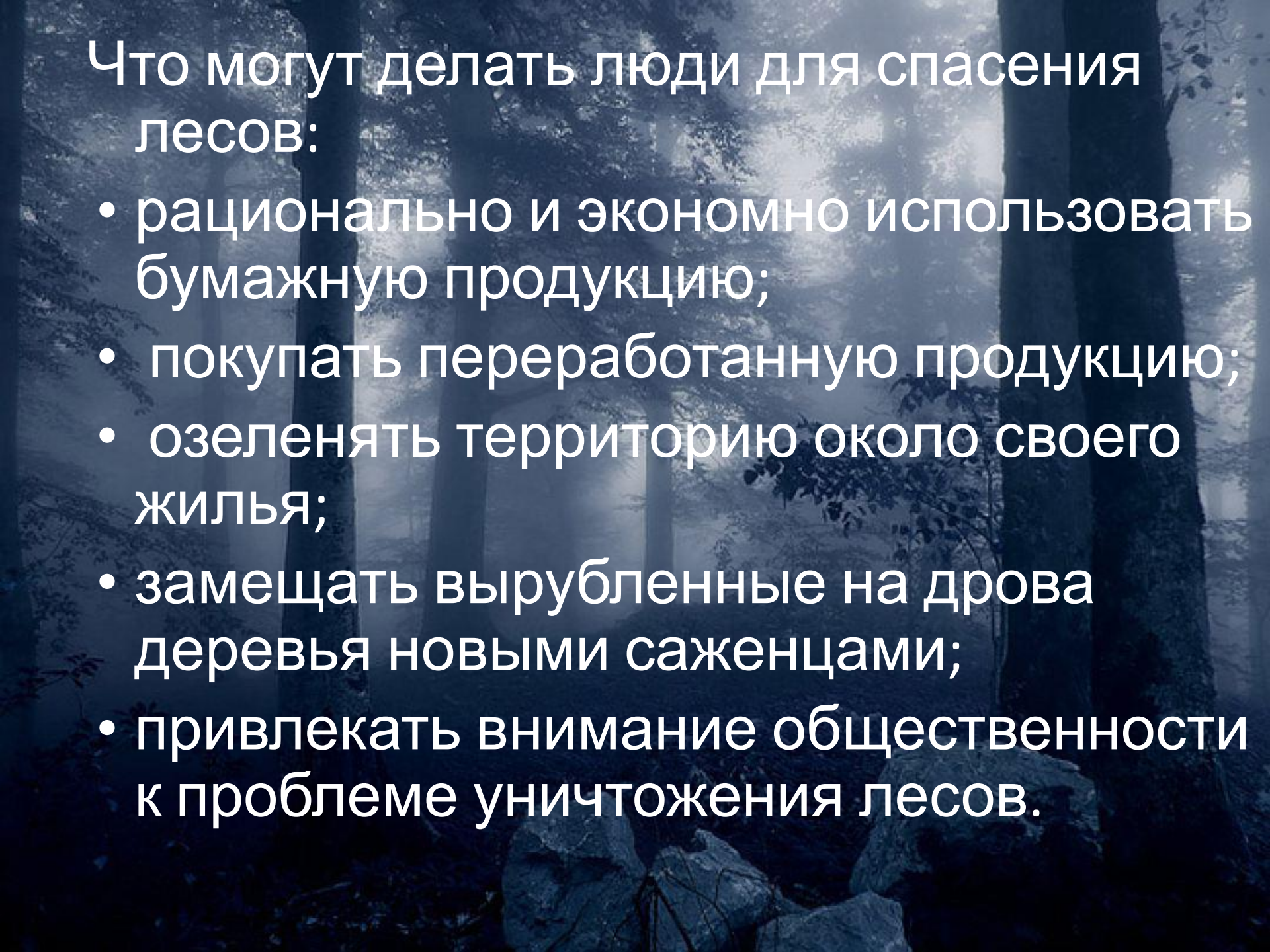


В лесном хозяйстве существует несколько видов вырубki:

- Рубка главного пользования;
- Рубка ухода за растениями;
- Комплексная;
- Санитарная.

Меры по устранению ущерба, нанесенного вырубками лесов:

- сохранение ландшафтов леса и его биологического разнообразия;
- ведение равномерного лесопользования без истощения ресурсов леса;
- обучение населения навыкам бережного отношению к лесу;
- усиление на уровне государства контроля за сохранением и использованием лесных ресурсов;
- создание систем учета и мониторинга лесов;
- совершенствование лесного законодательства.



Что могут делать люди для спасения лесов:

- рационально и экономно использовать бумажную продукцию;
- покупать переработанную продукцию;
- озеленять территорию около своего жилья;
- замещать вырубленные на дрова деревья новыми саженцами;
- привлекать внимание общественности к проблеме уничтожения лесов.

Спасибо за внимание!

Презентацию подготовил

Абрамов Матвей, информация

взята с источника

[http://greenologia.ru/eko-problemy/
vyrubki-lesov.html](http://greenologia.ru/eko-problemy/vyrubki-lesov.html)