

муниципальное автономное общеобразовательное учреждение
«Средняя школа п.Угловка»,
Окуловского муниципального района, Новгородской области

Конкурс исследовательских краеведческих работ обучающихся
«Отечество»

Номинация **«Природное наследие. Юные геологи»**

Исследовательская краеведческая работа

«История производства известняка в п. Угловка»

Автор: Кобцев Дмитрий,
обучающийся 11 класса
Руководитель: Константинова
Елена Анатольевна,
педагог ДО высшей
квалификационной категории

2016 год

Комбинат Угловский – возраст вековой
Дорожим мы славой нашей трудовой!
Камень известковый, скажем, крепковат
Только наш характер твёрже во сто крат

(Анатолий Александрович Автономов)

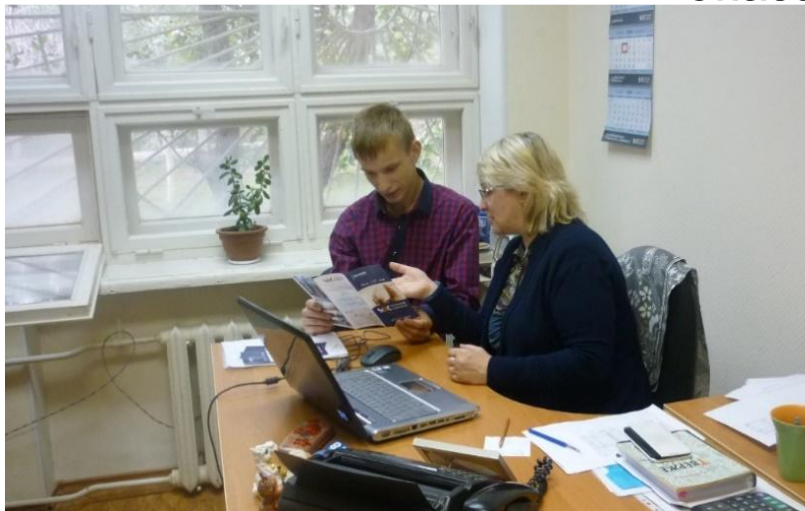


Цель – изучить историю производства известняка в п. Угловка

Задачи:

1. Найти древнейшие упоминания о применении известняка
2. Узнать о производстве известняка в п. Угловка:
 - 2.1. В конце 19- начале 20 века
 - 2.2. В предвоенный период
 - 2.3. В военный период
 - 2.4. В послевоенный период
 - 2.5. На современном этапе

Огромную помощь в моём исследовании
оказали



Великотная Ольга Анатольевна –
директор по персоналу
АО «Угловский известковый комбинат»



Сипкина Елена
Евгеньевна –
заведующая «МБУК
мБИЦ»
Угловская библиотека



Икрина Лариса Ивановна –
заведующий МАДОУ
«Детский сад п. Угловка»

В наших угловских карьерах очень часто можно найти камни с вкраплениями ракушечника, морских губок и других микроорганизмов, живших миллионы лет назад





«...известь, как связующий материал применялась уже при строительстве пирамид в древнем Египте



В России известь использовалась в 991 году при сооружении Десятинной церкви в Киеве.

Стены Московского кремля, построенные в 1485-1495 годах, сложены также на известняковом растворе.



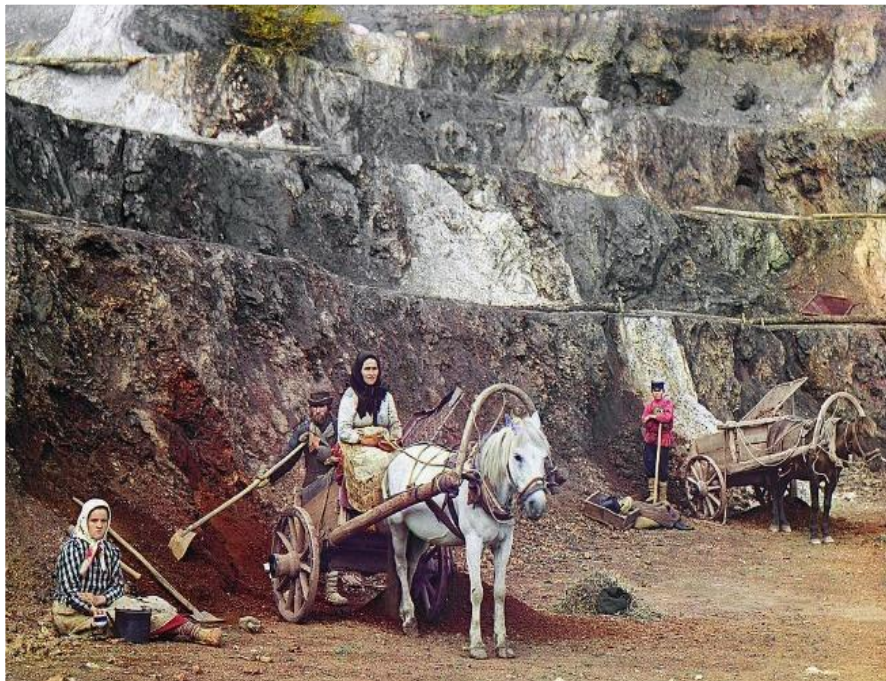
В этот же период возводились и новые кирпичные стены и башни Новгородского кремля



При правлении Петра I началось строительство Санкт-Петербурга



Производство известняка в п. Угловка в конце 19- начале 20 века



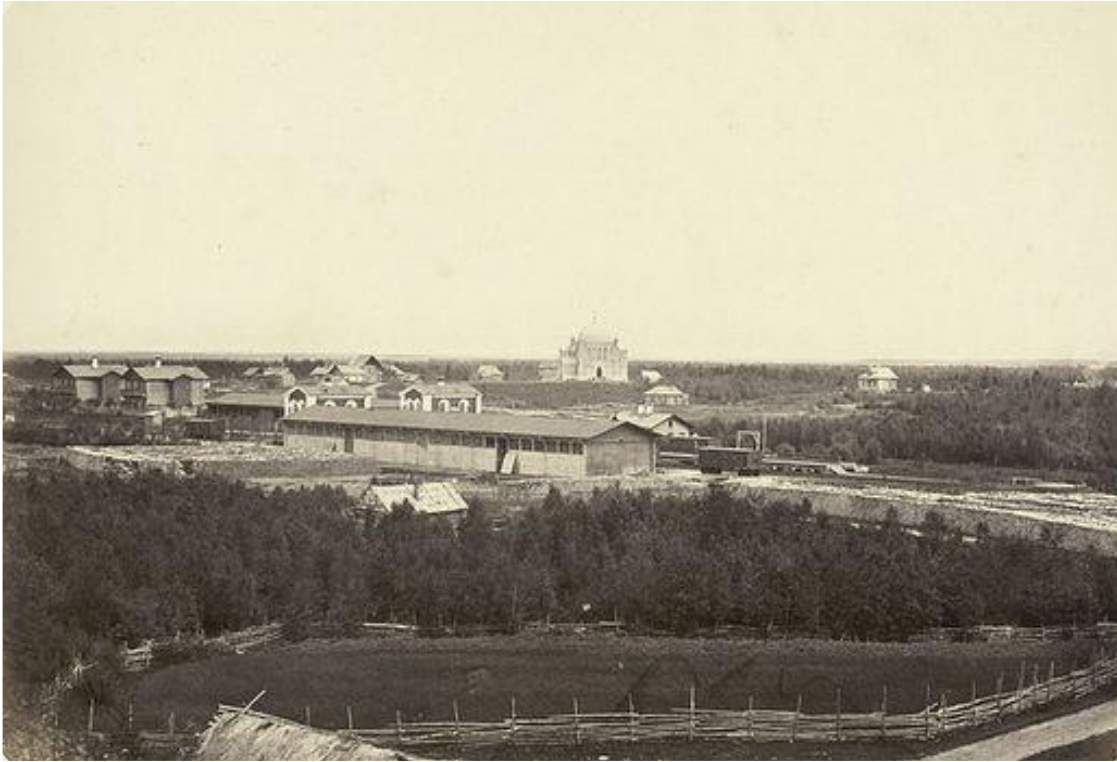
Обычно работали семьями. Выбирали место, вырубали на нём лес, снимали верхний слой грунта и начинали с помощью кирки, ломов, деревянных клиньев да кувалды вгрызаться в известняк

Конурка – штольня.
Фото 2006 г.

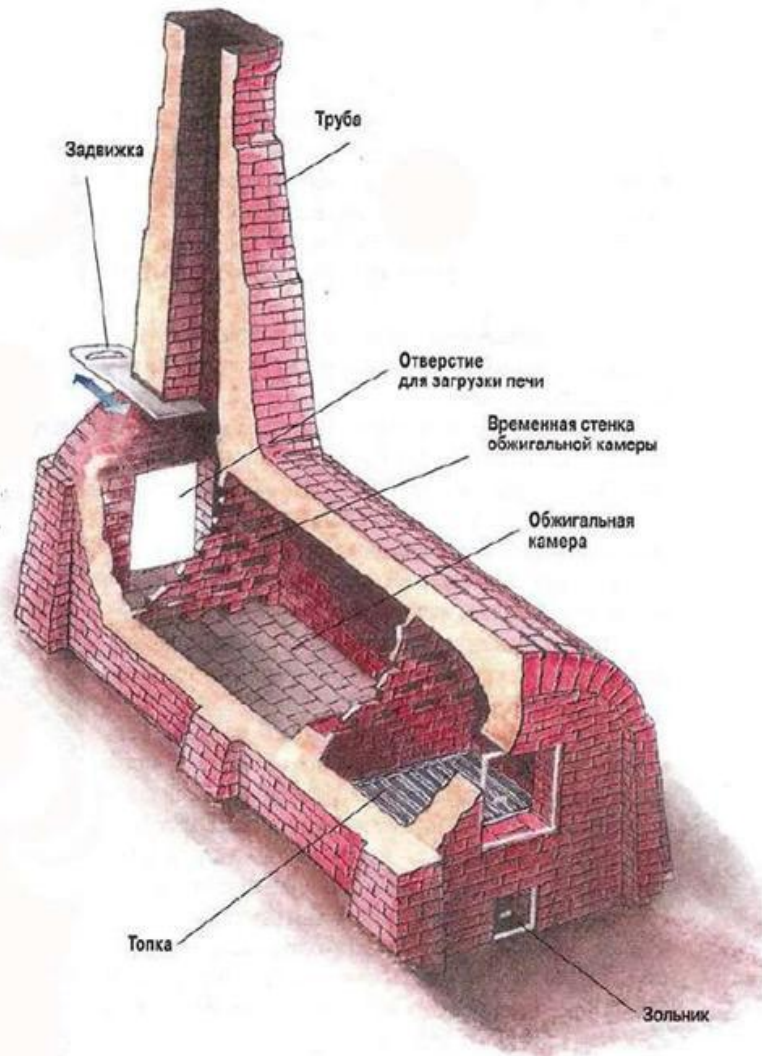


Напольная печь, просуществовавшая в здешних местах вплоть до Октябрьской революции, представляла собой сложенные в кучу плиты известняка

Местоположение станции Угловка стало более выгодным, когда от Николаевской железной дороги под прямым углом на северо-восток построили железнодорожную линию на город Боровичи, где к тому времени было развито огнеупорное производство

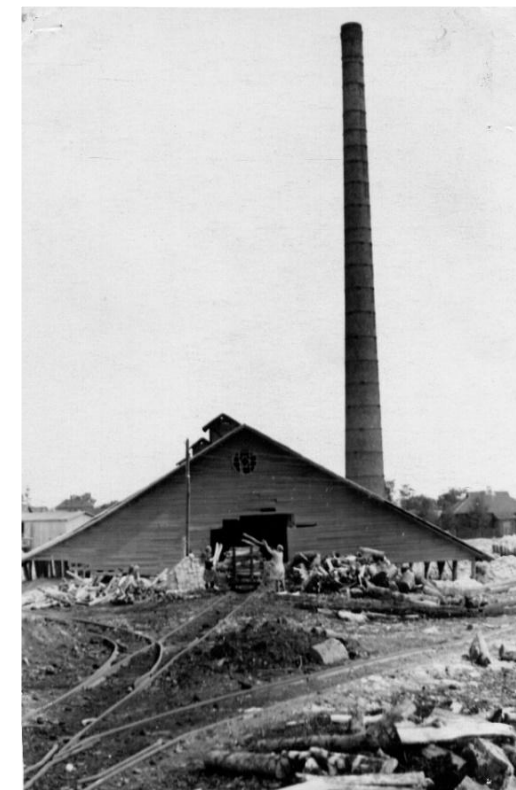


П. П. Мамкин, хорошо знавший известковое производство, скопив состояние, в 1879 году построил самую большую по тем временам (в 32 камеры) кольцевую (гофманскую) печь, в которой обжиг извести велся непрерывным методом



Производство известняка в п. Угловка в предвоенный период

В 1928 году было закончено строительство узкоколейной железнодорожной колеи от карьера к заводам и в последствии к железной дороге



В 1930 году заложена первая шахтная пересыпная печь

Производство известняка в п. Угловка в военный период

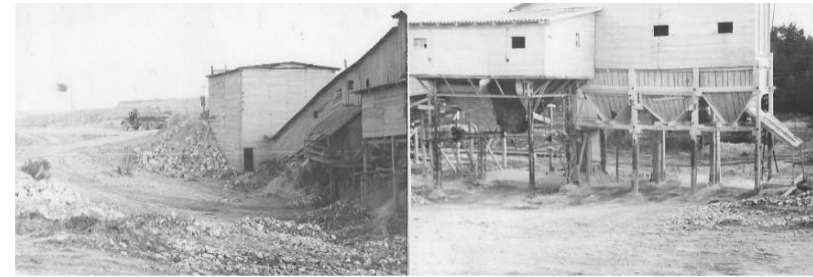
На место мужчин, ушедших на фронт, встали женщины.
Они овладели профессиями забойщика, обжигальщика, садчика.



Производство известняка в п. Угловка в послевоенный период



1949 год, строительство
5-ти шахтных печей,
работающих
на каменном угле



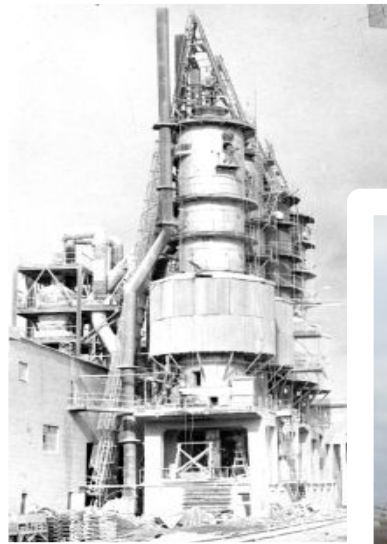
1954 год, Построена дробильно-
сортировочная фабрика с галереями подачи
сырья к бункерам шахтных печей,
механизированный склад с подачей топлива
прямо к печам, бункеры для погрузки
готовой продукции, установка по выпуску
известняковой муки с сушильным
барabanом

1964 год, увеличение
мощности завода № 5.
К пяти действующим
добавились еще пять
новых шахтных печей,
шахтных печей стало
уже десять, все работы
на них были
механизированы.

Камень стали
добывать с помощью
мощных
электроэкскаваторов



1971 год,
печи были
переведены с угля
на газ, обжиг
извести ведется
на природном газе



1973 год, освоен
выпуск молотой
извести
в фасованном
виде как товара
народного
потребления



1984 год, ведена в действие ДСУ (дробильно-сортировочная установка), позволяющая производить щебень

1993 год, Угловский известковый комбинат преобразован в акционерное общество открытого типа



1997 год, введена в эксплуатацию линия по производству извести молотой, освоена фасовка этой продукции в клапанные мешки и канистры



1998-1999 год, введены в эксплуатацию участок по производству порошка минерального для производства асфальтобетонных смесей,



участок по производству муки известняковой для производства комбикормов и подкормки птицы и как ее разновидности известняковой крупки

Производство известняка в п. Угловка на современном этапе



2000 год, освоено производство извести строительной воздушной гидратной. В этом же году установлена линия по фасовке этой продукции в клапанные мешки



2003 год, введена в эксплуатацию линия по фасовке муки известняковой



2009 год, построена вертикальная известеобжигательная печь Fercalx производительностью 200 тонн в сутки по проекту итальянской фирмы TERRUZZI FERCALX.



2012 год, освоено новое месторождение карьер «Заречье».



2013 год, строительство и ввод в эксплуатацию дробильно-сортировочного комплекса (ДСК-400), что позволило изменить технологию производства камня-полуфабриката и снизить его себестоимость



2014 год, установка и ввод в эксплуатацию мельницы КТМ-1200 чешской компании PSP Engineering для производства порошкообразной извести, что позволит увеличить объемы производства в 2 раза.

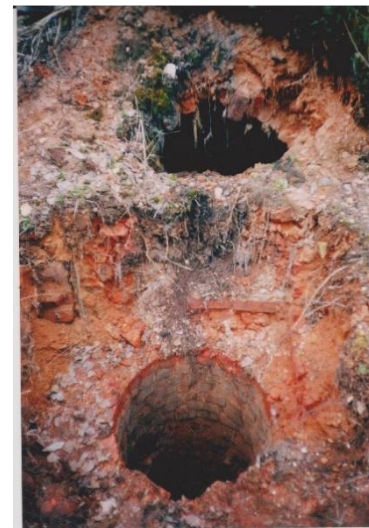
Заключение

В наши дни трудно представить прежний облик известкового комбината. И примет не найти тех заводов

Это же место в 2006 году



1-ый
известковый
завод
1940-е годы



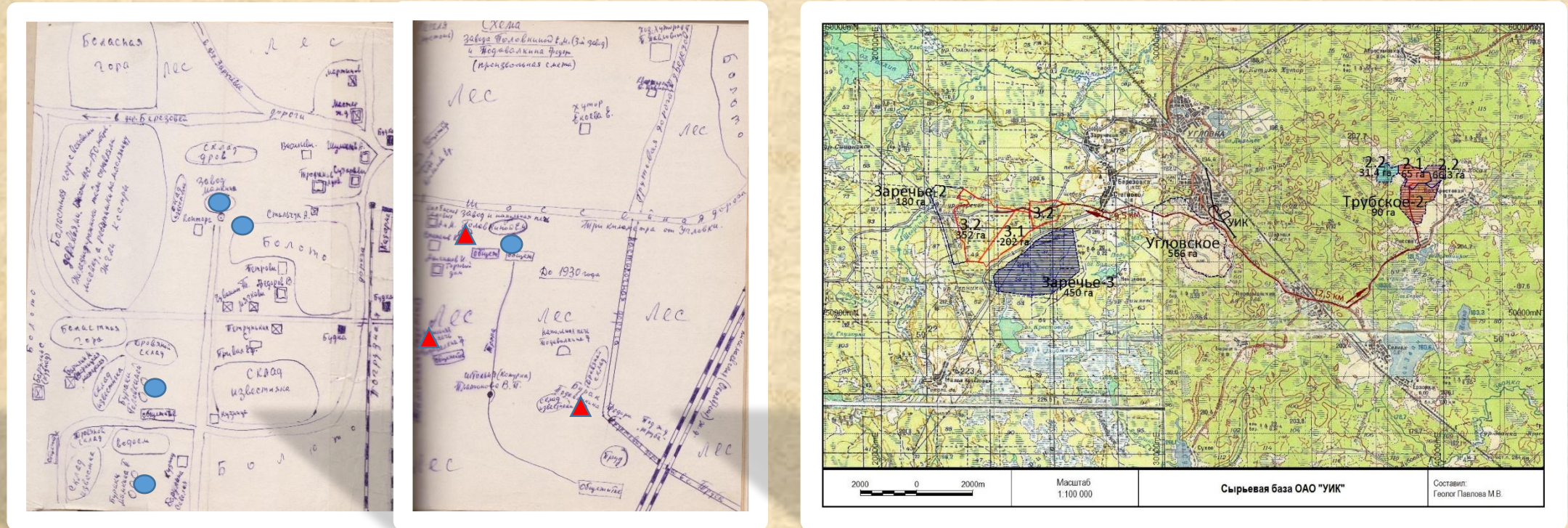
Это же место в 2016 году



Аналогия морских организмов, живших миллионы лет назад на территории нашего посёлка

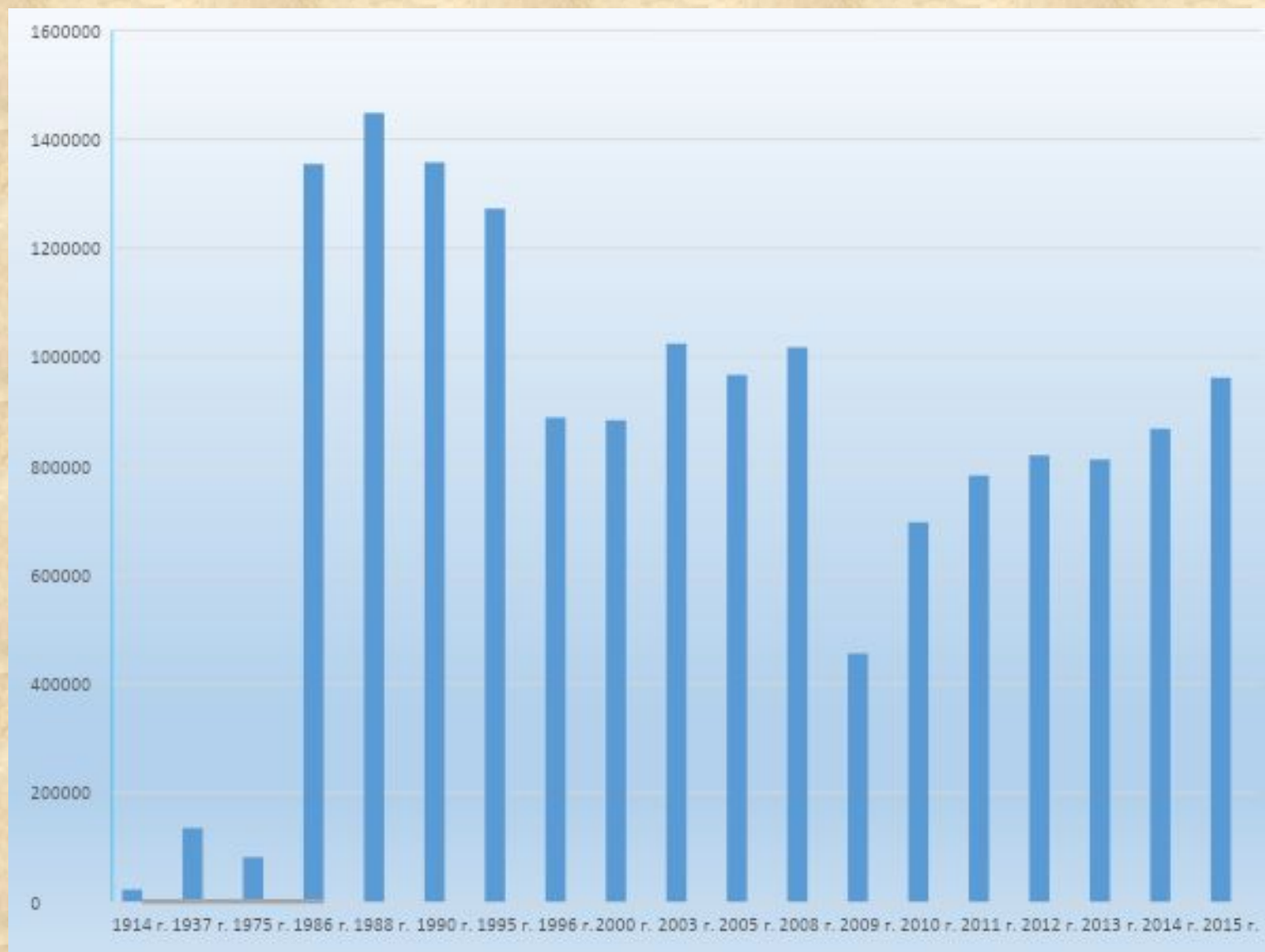
Название	Ископаемый вид	Современный вид
Фораминифера		
Брахиоподы		
Криноидеи		
Морские губки и мшанки		
Наутилус		

Сравнительный анализ известковых карьеров на 1912 и 2016 г.г.



В 1912 году бураки, конурки, известковые заводы ●, напольные печи ▲ находились на территории поселения, к 2016 году география расширилась – разведан карьер в Трубах (закрит из-за низкого качества извести), добыча ведётся в карьере Заручевье (предположительный прогноз по объёму запасов на ближайшие 50 лет)

*Диаграмма объёмов производства известняка в нашем посёлке с 1914 г. по 2015 г.
(слева указан вес продукции в тоннах)*



География поставок продукции АО «УИК» на 2015-16 г. г.



Новгородская обл., Ленинградская обл., Московская обл., Мурманская обл., Тверская обл., Костромская обл., Псковская обл., Липецкая обл., Вологодская обл., Ярославская обл., Нижегородская обл., Новосибирская обл., Рязанская обл., Тюменская обл., Пензенская обл., Калужская обл., Кировская обл., г. Череповец, г. Владивосток, Иркутская обл., а также Республика Татарстан, Республика Башкортостан, Республика Мордовия. На данный период основным потребителем является республика Беларусь

Список источников и использованной литературы

1. «Твёрже камня», А. А. Автономов, Лениздат (Новгородское отделение), 1979 год.
2. Машинописная книга Захара Васильевича Платонова «Посёлок Угловка Новгородской обл. Воспоминания и очерки», Орджоникидзе, 1980 г.
3. Презентация «Опорный разрез нижнего карбона реки Мсты», предоставленной О. Ю. Гурьяновым, начальником геолого-маркшейдерского отдела АО «Угловский известковый комбинат».
4. Презентационные материалы АО «Угловский известковый комбинат».
5. Данные статистической отчётности АО «УИК» за 2015 г.г
6. Информационная справка об АО «Угловский известковый комбинат».
7. Великотная Ольга Анатольевна (28.10.66 г. р., м. р. Мурманская обл., г. Кандалакша, с 2012 года директор по персоналу АО «Угловский известковый комбинат»).
8. Сипкина Елена Евгеньевна (04.06.70 г. р., м. р. п. Угловка, Окуловский р-н, Новгородская обл., заведующая «МБУК мБИЦ» Угловская библиотека).
9. Икрина Лариса Ивановна (30.01.1972 г.р., м. р. п. Угловка, Окуловский р-н, Новгородская обл., заведующий МАДОУ «Детский сад п. Угловка) – фотоматериалы Завод № 1, пещеры (штольни – конурки) – 2006 год.
10. Константинова Елена Анатольевна (14.02.1967 г. р., м. р. п. Угловка, Окуловский р-н, Новгородская обл., педагог ДО МАОУ СШ п.Угловка) – фотоматериалы Угловка 40-е,60-е года 20 века.
11. Фотоматериалы школьного краеведческого музея (Завод № 2, Приложение №6).
12. <http://kamenfasad.ru/kak-obrazovalsya-izvestnyak/>
13. [classes.ru>all-russian/russian-dictionary-Vasmer-...](http://classes.ru/all-russian/russian-dictionary-Vasmer-...)
14. Фото Приложений №1, №2, №9, №10, №11 сделаны в процессе работы над проектом в июне – сентябре 2016 года.