

## «О чём идёт речь?»

Бывает она плодородной,

Бывает и бедной порой.

Чтоб год новый не был

голодным,

Такой, знаешь, нужен настрой

—

Она раз кормилица наша,

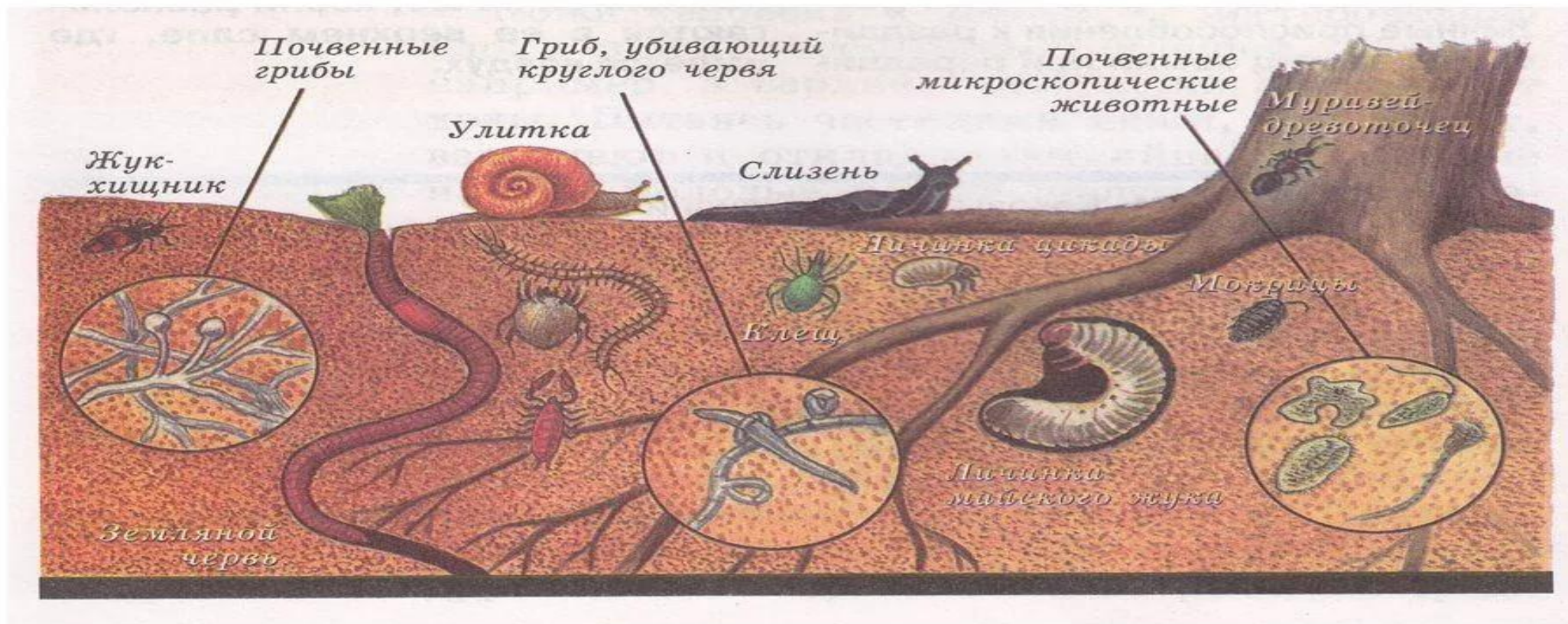
За ней очень важно следить,

Питание лучшее самое

Конечно, ко сроку вносить.

# Организмы почвенной среды жизни

(Запишите название темы в тетрадь).



# Выписать в тетрадь!

## *Почвенная среда*

- Характеристика среды: мало воздуха; нет света; большая плотность; незначительные изменения температуры; достаточно воды; неоднородная.
- Особенности живых организмов: животные имеют обтекаемую форму тела и приспособления для рытья; малоподвижны; нет или плохо развито зрение и слух; хорошо развито

## Почвенная среда

Это дом для множества бактерий и простейших. Здесь же располагается грибница грибов,



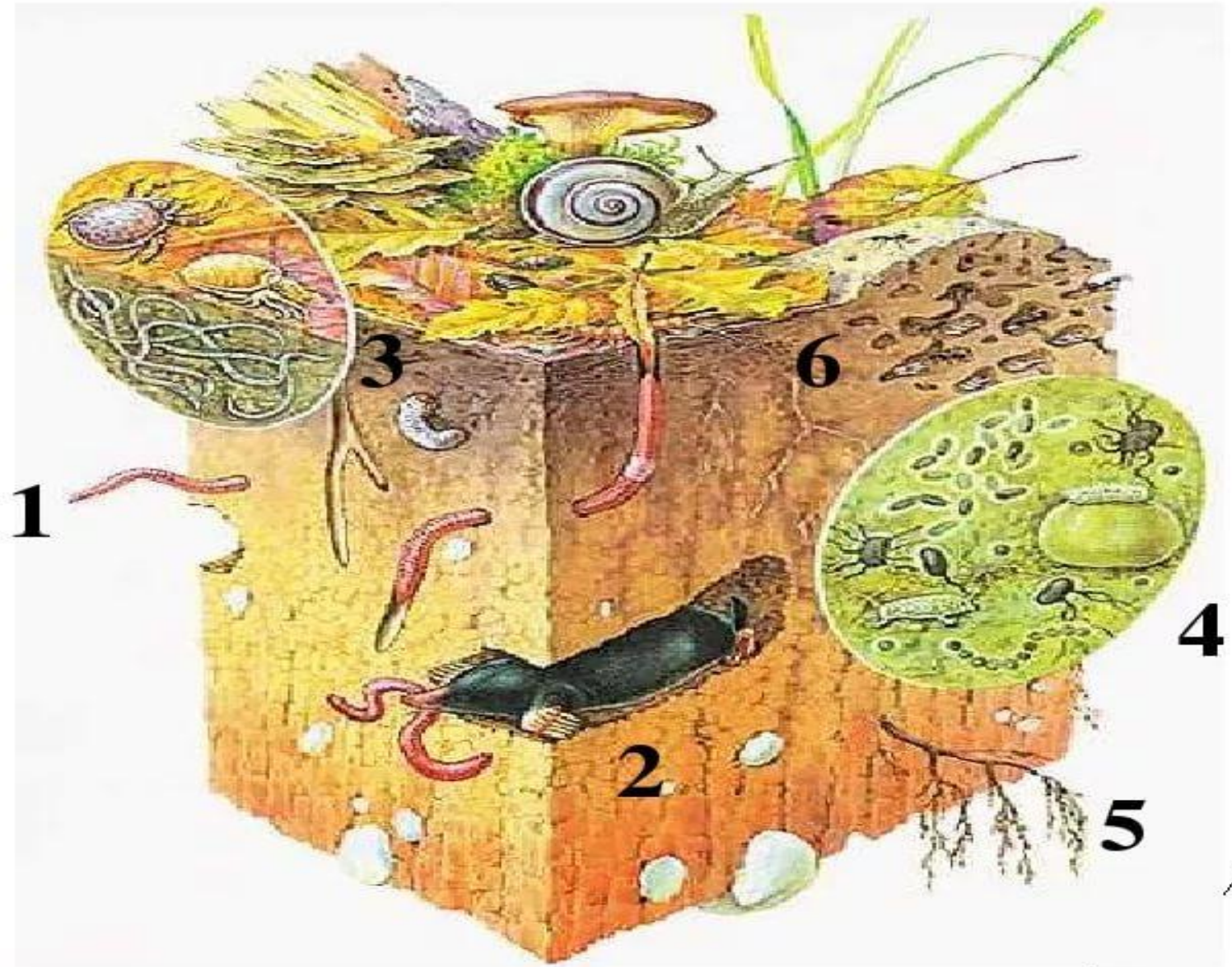
Shared

# Корни растений.



# Почва- это среда обитания многих живых организмов

1. Черви
2. Мелкие животные
3. Насекомые
4. Бактерии
5. Корни растений
6. Грибница

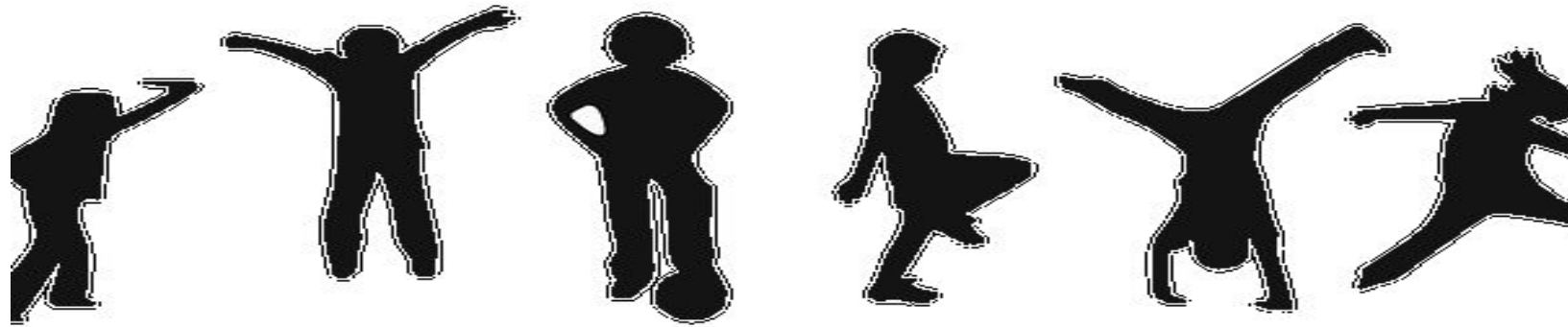


# Обитатели почвенной среды

- ✗ крот
- ✗ слепыш
- ✗ землеройка
- ✗ бактерии
- ✗ черви
- ✗ насекомые



# ФИЗКУЛЬТ МИНУТКА



**Раз – подняться, потянуться,  
Два – согнуться, разогнуться,  
Три – в ладоши три хлопка,  
Головою – три кивка.  
На четыре – руки шире,  
Пять – руками помахать,  
Шесть – за парту сесть опять**



# **Обитание в почвенной среде приводит к тому, что у разных живых организмов возникают сходные приспособления.**

- Конечности приспособлены к рытью (плоские с большими когтями).
- Мощные передние зубы (для рытья и перекусывания корней).
- Слаборазвитые глаза и ушные раковины.
- Тело овальное с короткой шеей и коротким хвостом (для удобного передвижения по подземным ходам).
- Короткий мех (для меньшего трения с почвой).
- Особое строение рта (чтобы не попадала земля).
- Членистое тело (способствует передвижению в почве).
- Выделение слизи (способствует передвижению в почве).



Медведка – роющие конечности  MyShared



Крот – передние конечности с мощной мускулатурой и сильными когтями, компактное тело с короткой шеей и коротким хвостом, слабо развитые глаза и ушные раковины, короткий мех



Слепыш – имеет сильно развитые резцы, которыми роет свои протяжённые норы, компактное тело с короткой шеей и коротким хвостом, слабо развитые глаза и ушные раковины



Дождевой червь – членистое тело и выделение слизи, способствующие передвижению в почве

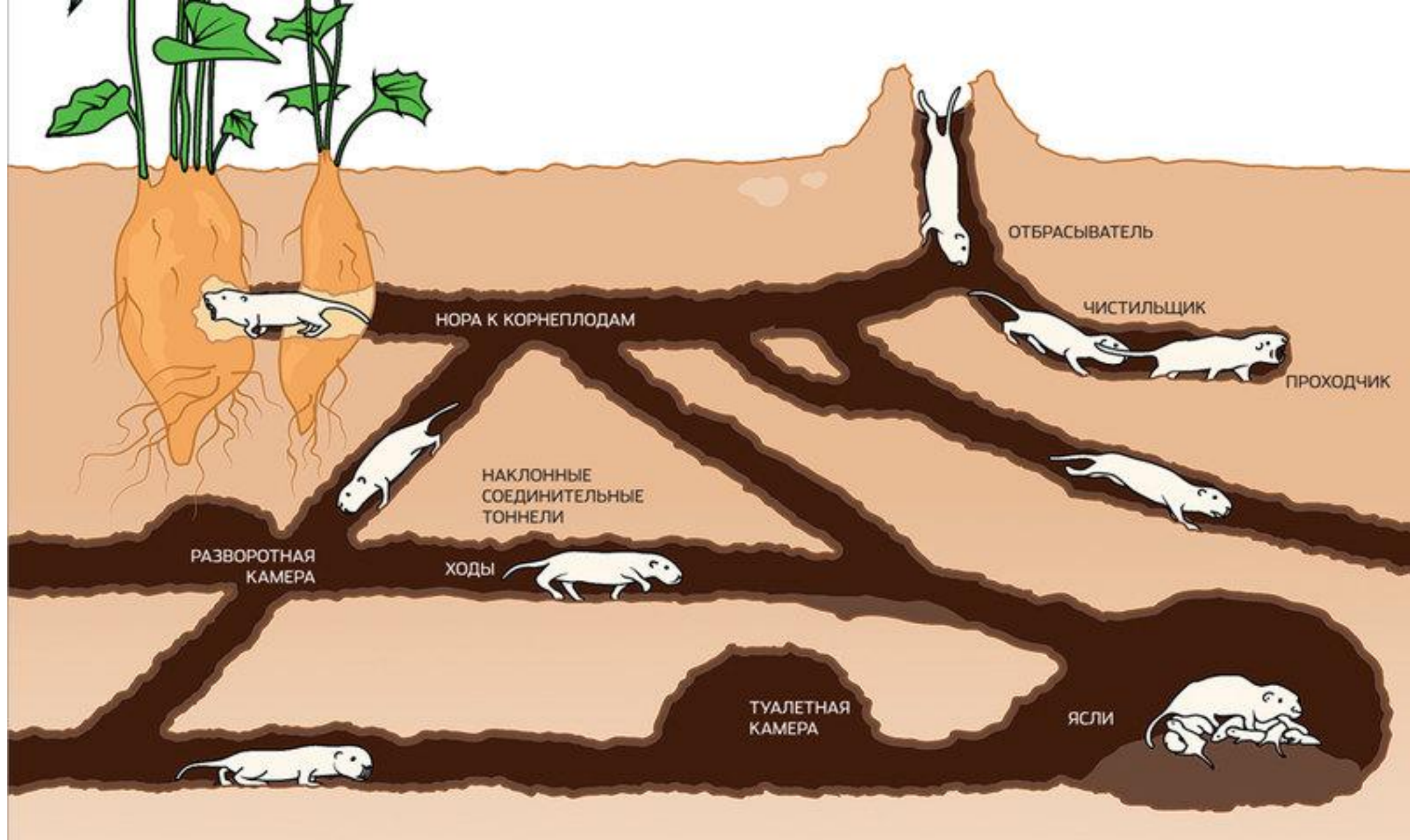


Личинка майского жука – членистое тело и выделение слизи, способствующие передвижению в почве

## Какие животные полезны почвенной среде

- ✦ Животные которые полезны для почвенной среды, например : ногохвостки , дождевые черви.
- ✦ Ногохвостки делают важную работу. Поедают и прирабатывают мёртвые растения и , таким образом, участвуют в образовании почвы.
- ✦ Слизь, которую выделяют черви, содержит азот. Азот является важным питательным элементом для растений. Липкая слизь помогает удерживать частички почвы вместе, что способствует хорошей ее структурированности.







# Домашнее задание

- Параграф №28.
- Выписать из презентации самое важное, ответить на вопросы.
- 1. Какие приспособления к жизни в почве имеют ее постоянные жители?
- 2. Какое значение почва имеет в жизни сусликов и барсуков?
- 3. Как приспособились растения пустынь?
- 4. Как приспособились растения переувлажненных мест?

Спасибо за  
внимание

