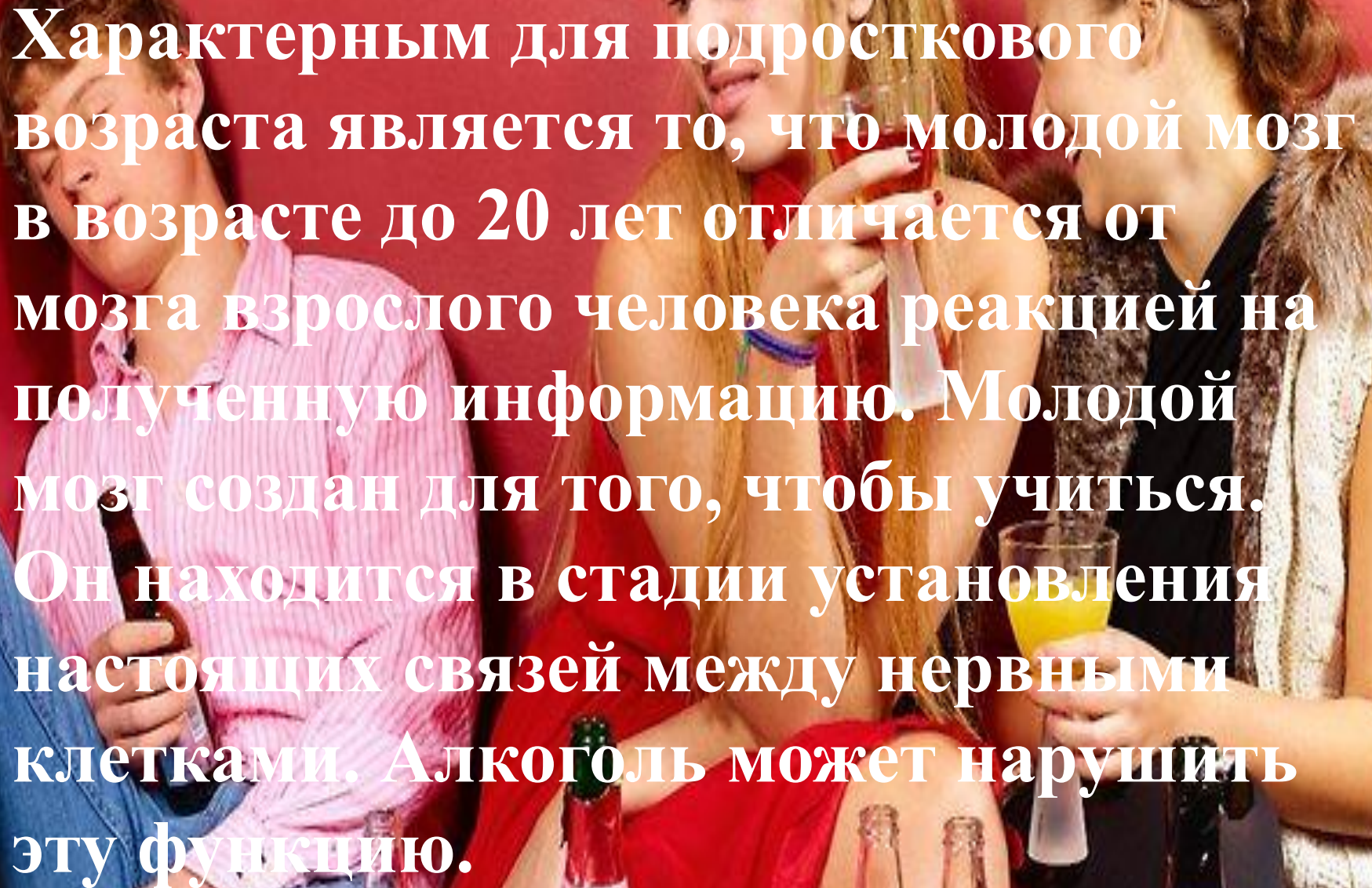


Влияние алкоголя на здоровье в подростковом возрасте

**Студентка группы 101Ф
Жуланова Юлия**

Алкоголь влияет на подростков не так, как на взрослого человека.

Характерным для подросткового возраста является то, что молодой мозг в возрасте до 20 лет отличается от мозга взрослого человека реакцией на полученную информацию. Молодой мозг создан для того, чтобы учиться. Он находится в стадии установления настоящих связей между нервными клетками. Алкоголь может нарушить эту функцию.



Действие алкоголя на подростка сильнее, чем на взрослого

Подростка влечет к алкоголю не вкус спиртного, а его действие — состояние опьянения.

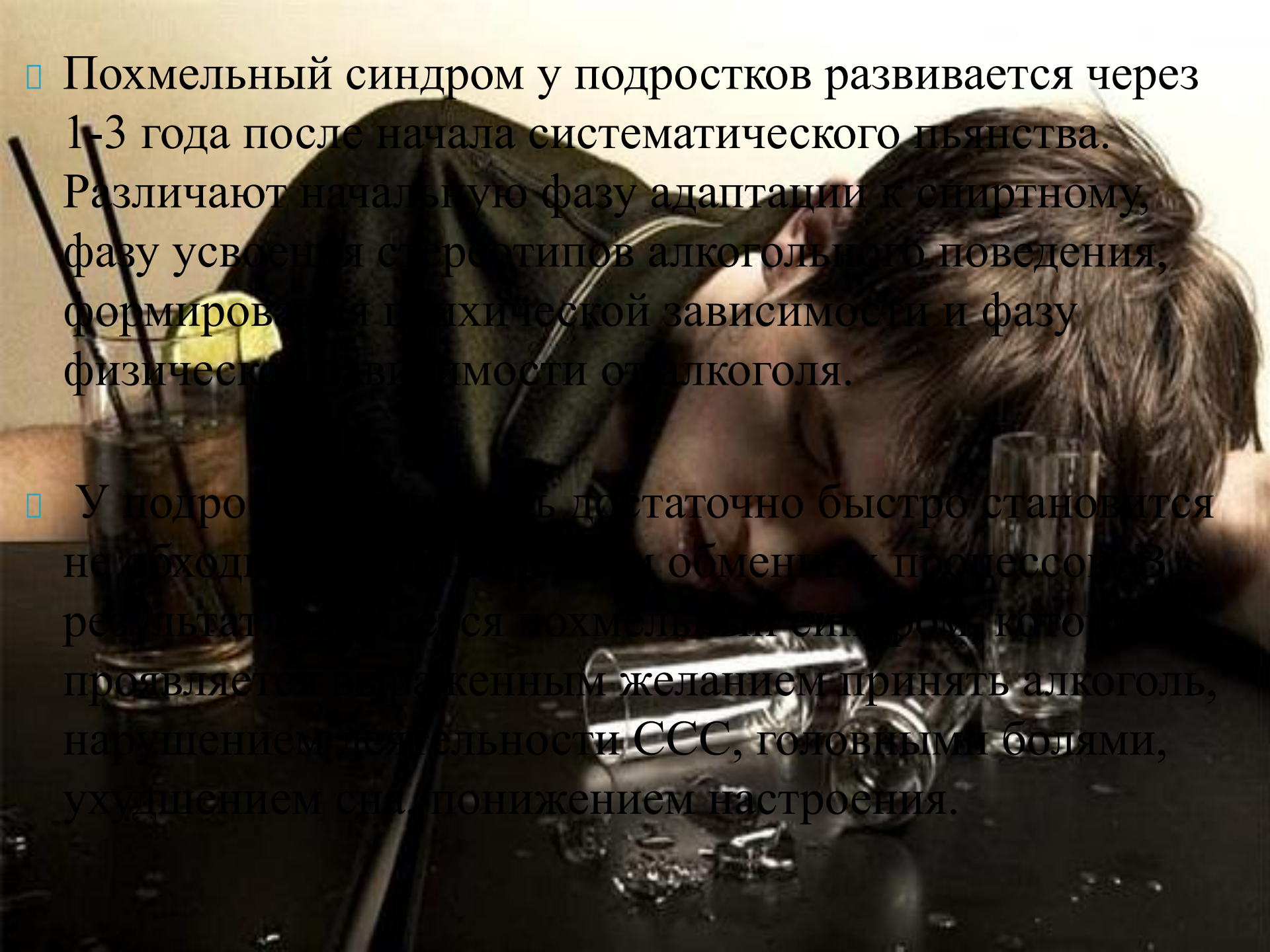
При употреблении алкоголя впервые появляется ощущение прилива сил, возникает чувство довольства, поднимается настроение.

При низкой степени опьянения не появляются симптомы алкогольной интоксикации, нет потери самоконтроля. У подростка формируется убеждение, что прием алкоголя является закономерным явлением в жизни, но в неокрепшем организме формируется алкогольная зависимость.

Побудительными мотивами этого

являются:

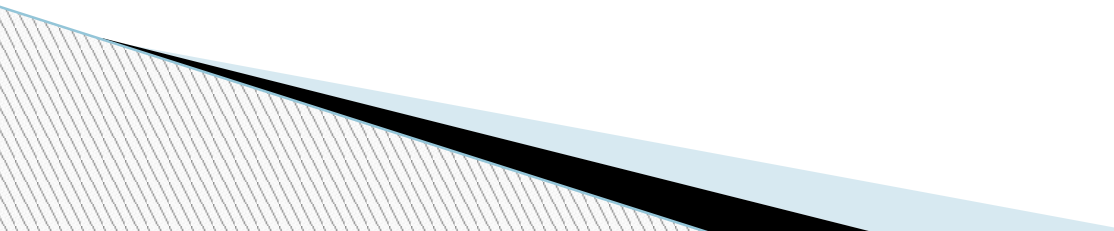
- Алкогольное окружение (родители, сверстники и посторонние лица)
- Усиленное притязание на взрослость (прием алкоголя представляется признаком самостоятельности, взросления, мужества)
- популяризация алкогольных напитков в кино, на телевидении, в рекламных изданиях
- Примеры сверстников, поиски дворовых компаний с обязательным распитием спиртных напитков
- Развитие под влиянием опеки родителей безволия, зависимости, безответственности, неподготовленности к жизни внешне благополучных детей, боящихся преодолевать трудности, быстро поддающихся дурным влияниям
- Особенности личности подростка, связанные с мозговой недостаточностью из-за неблагоприятно протекавшей беременности, родовыми и черепно-мозговыми травмами с задержкой физического и психического развития.



□ Похмельный синдром у подростков развивается через 1-3 года после начала систематического пьянства. Различают начальную фазу адаптации к спиртному, фазу усвоения стереотипов алкогольного поведения, формирование психической зависимости и фазу физической зависимости от алкоголя.

□ У подростков организм достаточно быстро становится неспособным справляться с обменными процессами. В результате развивается похмельный синдром, который проявляется в виде сильного желания принять алкоголь, нарушением деятельности ССС, головными болями, ухудшением сна, понижением настроения.

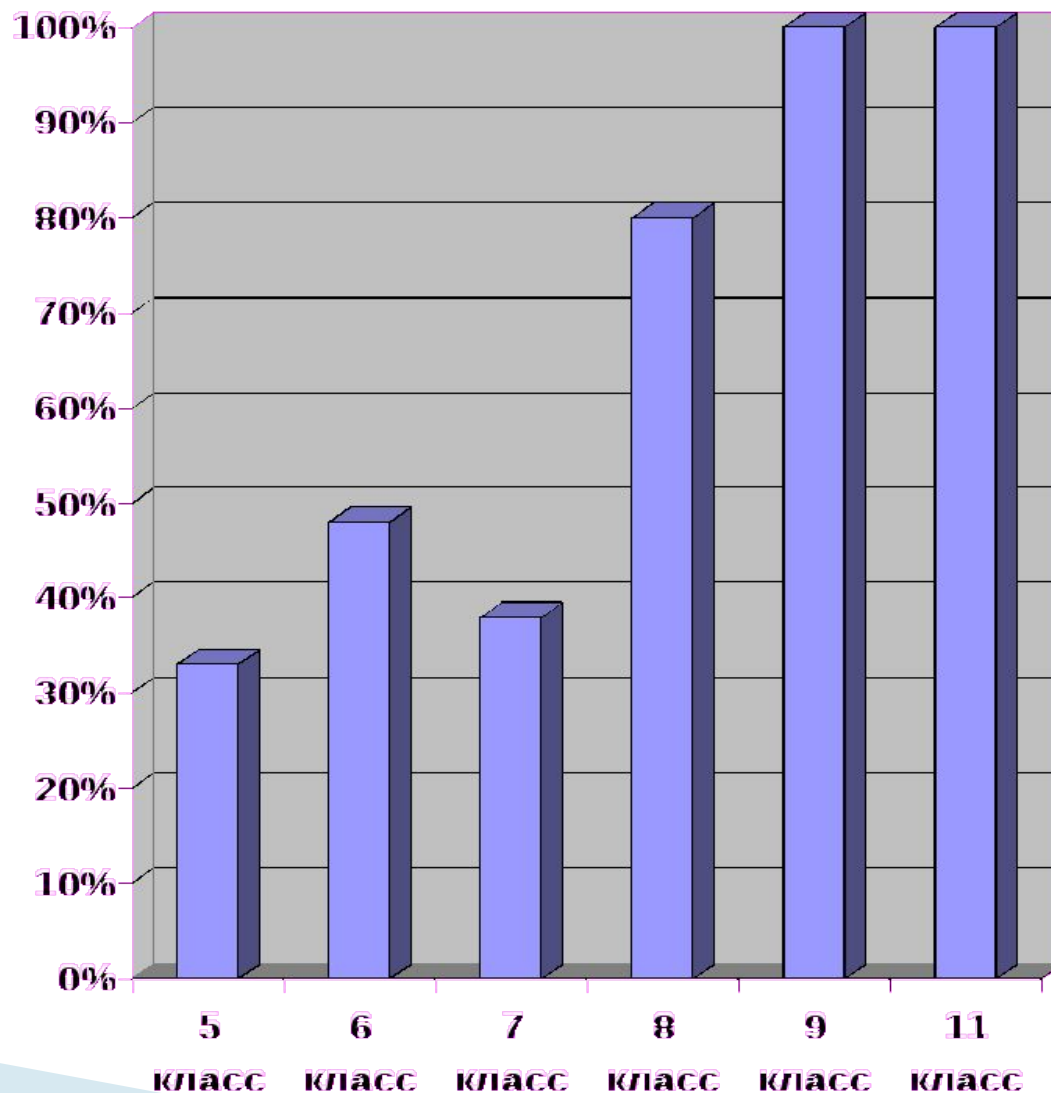
Последствия от употребления алкогольных напитков:

- Под воздействием алкоголя разрушается печень
 - Нарушается работа желудочно-кишечного тракта
 - Нарушает выработку желудочного сока, работу поджелудочной железы. Такие нарушения могут привести к развитию сахарного диабета, панкреатита
 - Развиваются такие заболевания как тахикардия, нарушается давление
- 

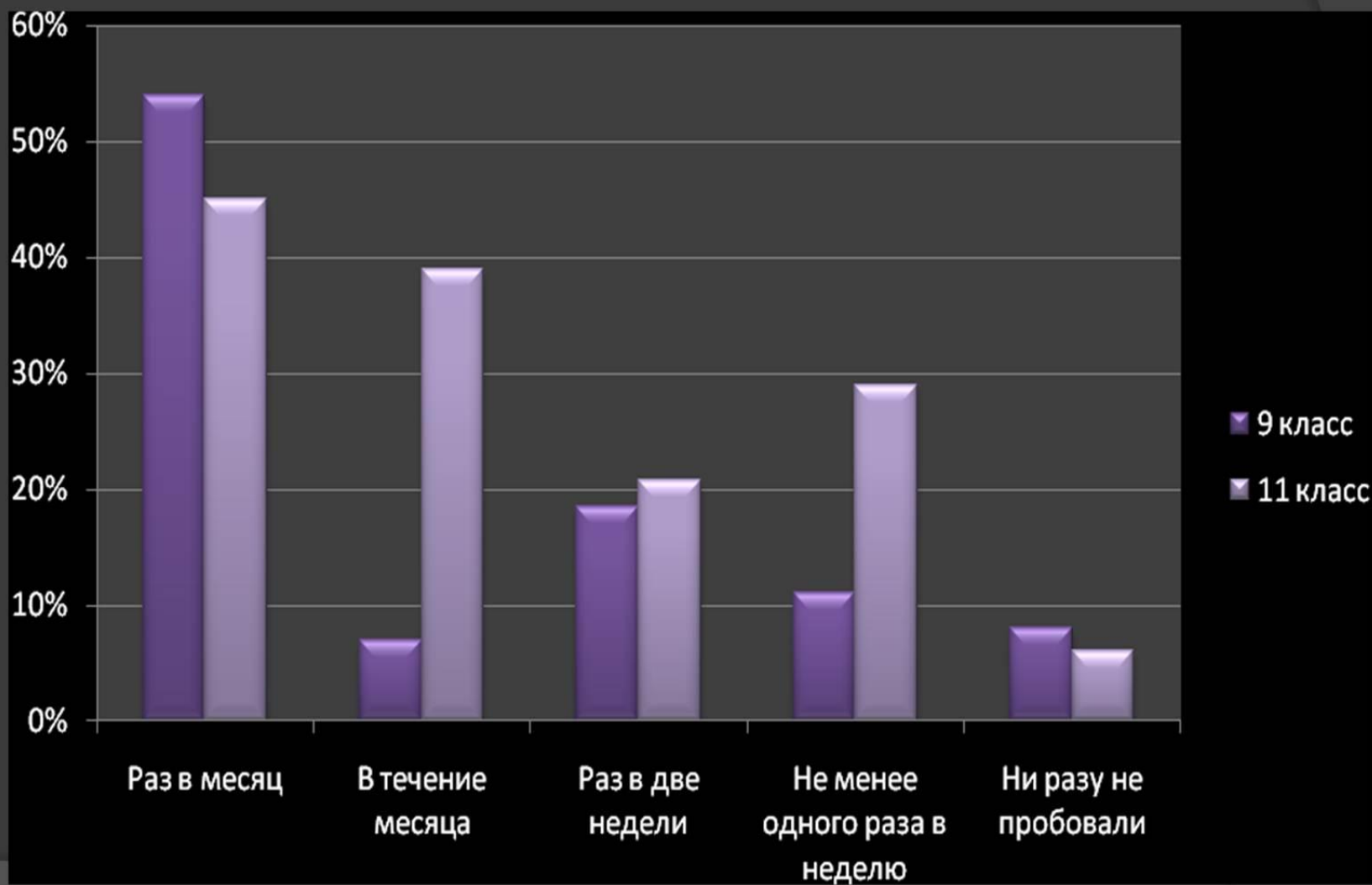
- Страдает иммунная система
- Отрицательно влияет алкоголь и на несформировавшуюся репродуктивную систему подростков. Девушки, которые употребляют алкоголь, повышают риск рождения больных детей. Под действием алкоголя развивается риск бесплодия, организм женщины становится не способным выносить плод. У молодых людей нарушается нормальное развитие органов сперматогенеза. Юноши также могут стать бесплодными.

- Алкоголь усиливает половое влечение подростков, при этом снимая этические нормы поведения. Бесконтрольные половые связи приводят к половым заболеваниям, так подростки не всегда соблюдают правила безопасного секса
- К последствиям можно отнести и раннюю беременность
- Под действием алкоголя у подростка наблюдается стремительная деградация. В период формирования и становления личности алкоголь нарушает действительность, восприятие мира. Снижается работоспособность подростка, накапливается усталость

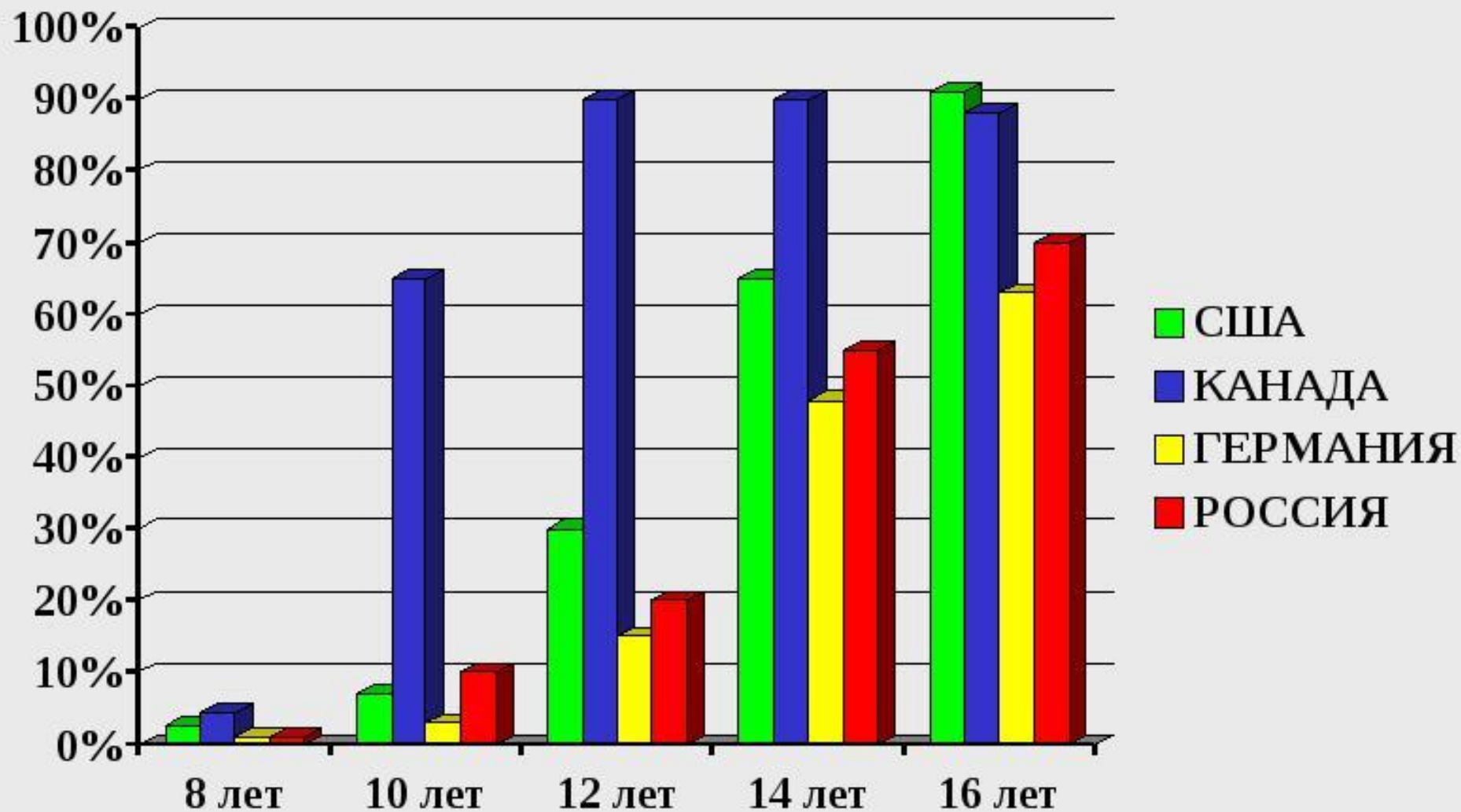
Процент школьников, одной из школ, пробовавших алкоголь



Статистика подросткового алкоголизма



СТАТИСТИЧЕСКИЕ ДАННЫЕ ПО АЛКОГОЛИЗМУ В МИРЕ





АЛКОГОЛЬ
ЕЖЕГОДНО
УБИВАЕТ
700 000
РОССИЯН





АЛКОГОЛ

разум

совесть

будущее



Спасибо за внимание!

