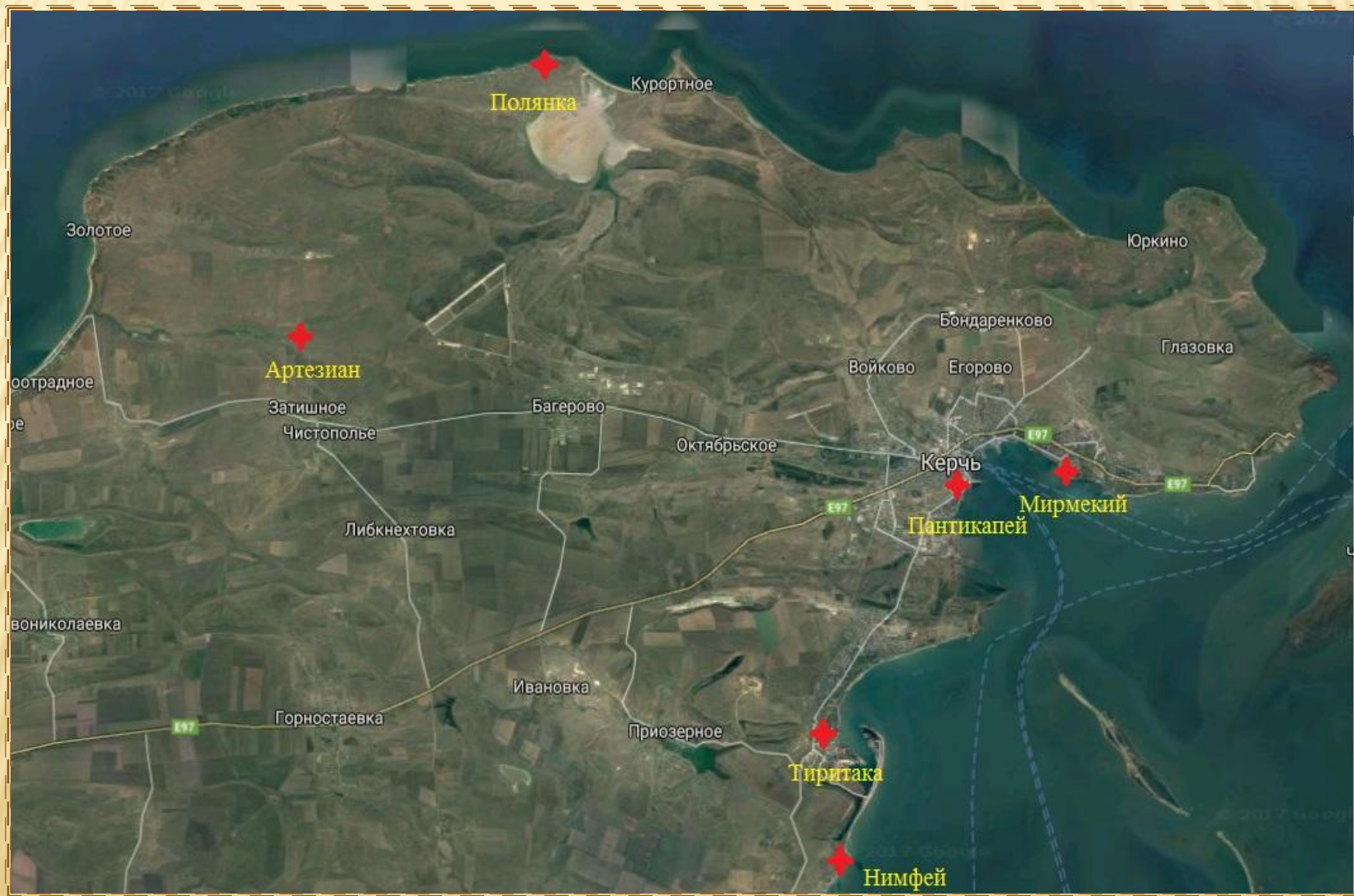


«АРХЕОЛОГИЧЕСКИЕ ЭКСПЕДИЦИИ НА ЗЕМЛЯХ

ГБУ РК «Восточно-Крымский ИКМЗ» в 2017 г.»

ГБУ РК «Восточно-Крымский историко-культурный музей-заповедник» на данный момент имеет на балансе **21** объект культурного наследия, из которых **13** федерального значения и **8** регионального значения, это памятники *истории, архитектуры и археологии.*

В 2017 году на **6** объектах археологии велись исследования и работали экспедиции



ДРЕВНИЙ ГОРОД «МИРМЕКИЙ»



В ходе работ открыта винодельня 1-2 вв. н.э.
и часть некрополя 6 в. до н. э.



Открытые котлованы и кладки стен засыпаны.
Произведена первичная консервация.

ДРЕВНИЙ ГОРОД «ПАНТИКАПЕЙ»



Исследования велись на раскопе Новый Верхний Митридатский(далее - Н.В.М).
На квадратах 13б, 20б открыто юго-западное продолжение фундамента древнейшей оборонительной стены.

ДРЕВНИЙ ГОРОД «ПАНТИКАПЕЙ»



На квадратах 136, 206 продолжено исследование уникальной амфорной конструкции №54. Установлено, что эта конструкция представляет собой специально сооруженную в первой половине 4 в. до н.э. субструкцию из уложенных рядами в 10-11 слоев амфор.



Проведении консервационные работы: кладки укреплены скрытыми цементно-известковыми стяжками и перекрыты 2-4 рядами защитных кладок.

ДРЕВНИЙ ГОРОД «НИМФЕЙ»



Работы велись на участке «М»_прирезка 2010 г., на кв. 2-6; 11-14, общая площадь 275 м.кв., раскопано 9 хозяйственных ям с материалами I – II вв. н.э.



С городища вывезено 200 куб. м. грунта.

АРХЕОЛОГИЧЕСКИЙ КОМПЛЕКС «ТИРИТАКА»



Новые археологические отвалы вывезены с территории городища. Частично вывезен отвал с раскопа О.Д.Чевелева.

На раскопе XXVII исследования велись в кв. №24-27. В результате разрыты остатки крепостной стены I в.н.э., помещений конца VI – начала V вв. до н.э. и хозяйственных ям.



АНТИЧНОЕ ПОСЕЛЕНИЕ «ПОЛЯНКА»



На участке «Верхняя терраса» поселения Полянка было полностью открыто помещение № 85, являющееся частью хозяйственно-жилого комплекса I в. до н.э.

В юго-западном углу помещения обнаружены «очаг» и фрагмент конструкции из вертикально установленных плит ракушечника. В центре помещения открыта ещё одна конструкция прямоугольной формы со стенками из семи небольших плоских вертикально установленных камней песчаника.

АНТИЧНОЕ ГОРОДИЩЕ «АРТЕЗИАН»



Основной задачей текущего полевого сезона было исследование траншей выборок северной и западной крепостных стен 194 ранней цитадели (ТВ-194), заполненных строительным мусором и переотложенным слоем пожара 46/47 г. н.э., а также уточнение хронологических рамок и интерпретация полуподвальных хранилищ

FINITA