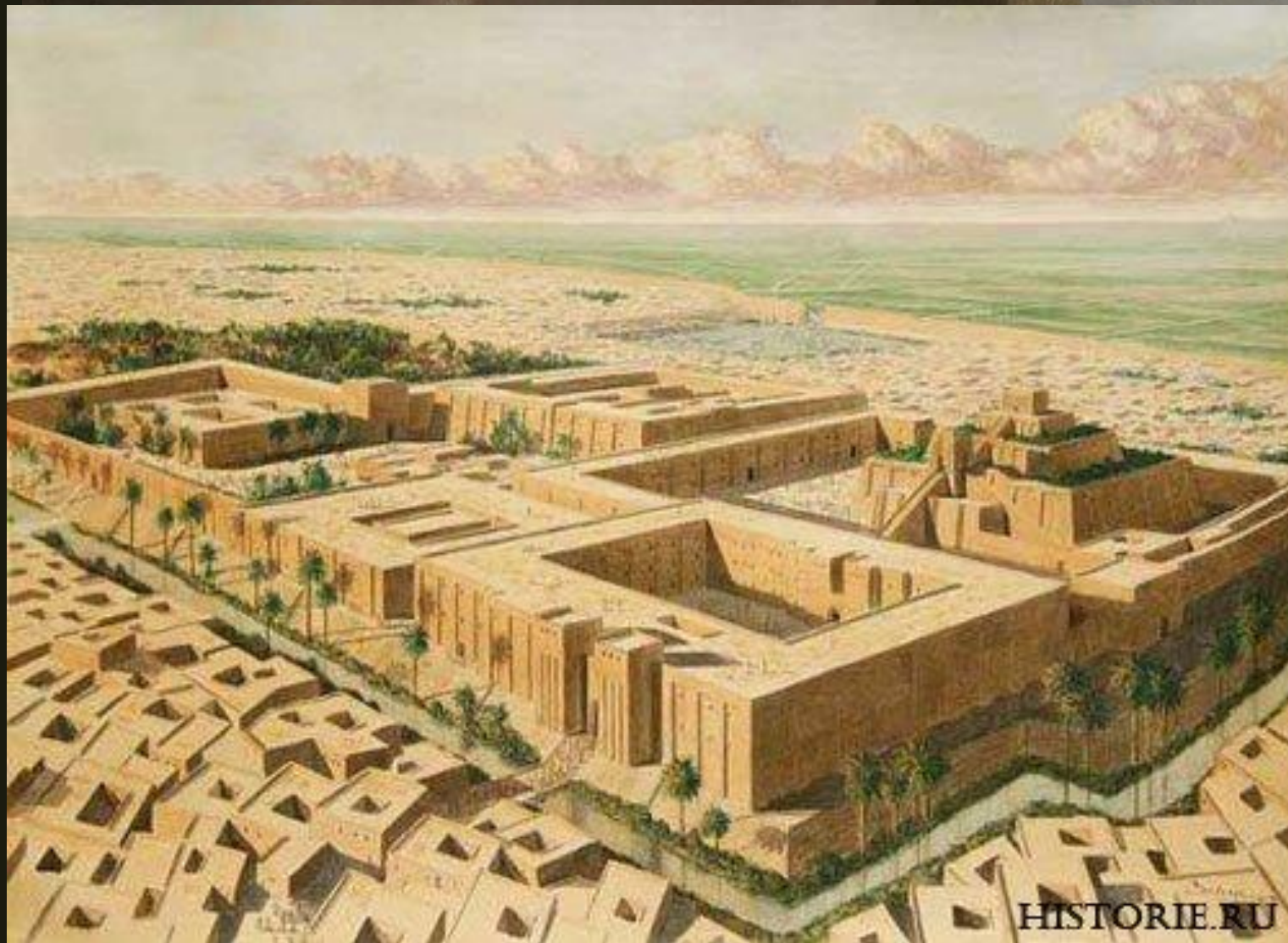


географические, климатические и социокультурные предпосылки появления первых поселений

Работу выполнили студенты группы Д/б-20-1-о
Пунг Анастасия, Решетникова Надежда,
Мурадасилова Диана, Белик Анна, Швед Дарья

СОДЕРЖАНИЕ

- Климатические предпосылки
- Географические предпосылки
- Социокультурные предпосылки
- Примеры возникновения городов

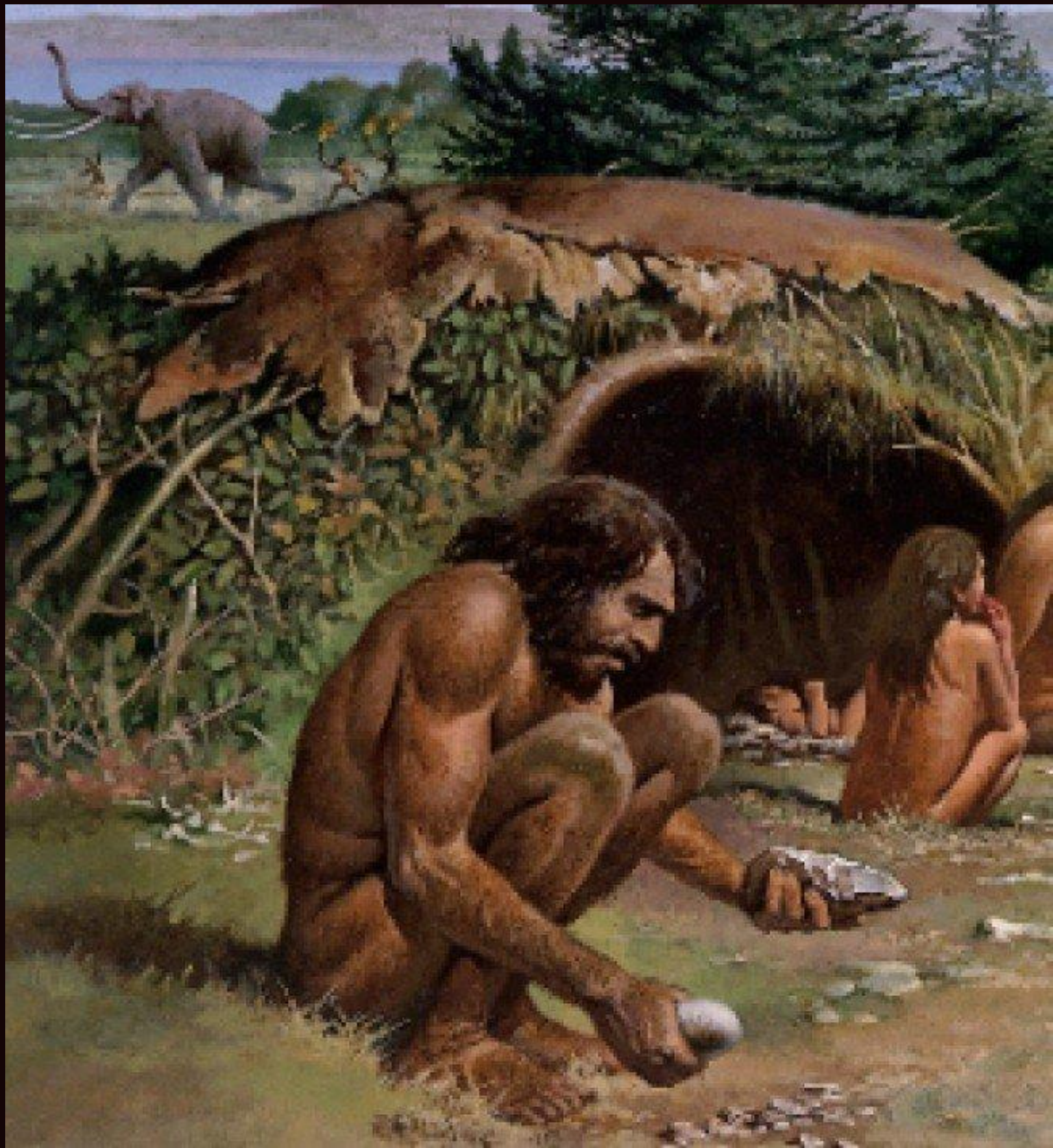


около 4 тыс. лет до н. э.,
Месопотамия





КЛИМАТИЧЕСКИЕ ПРЕДПОСЫЛКИ



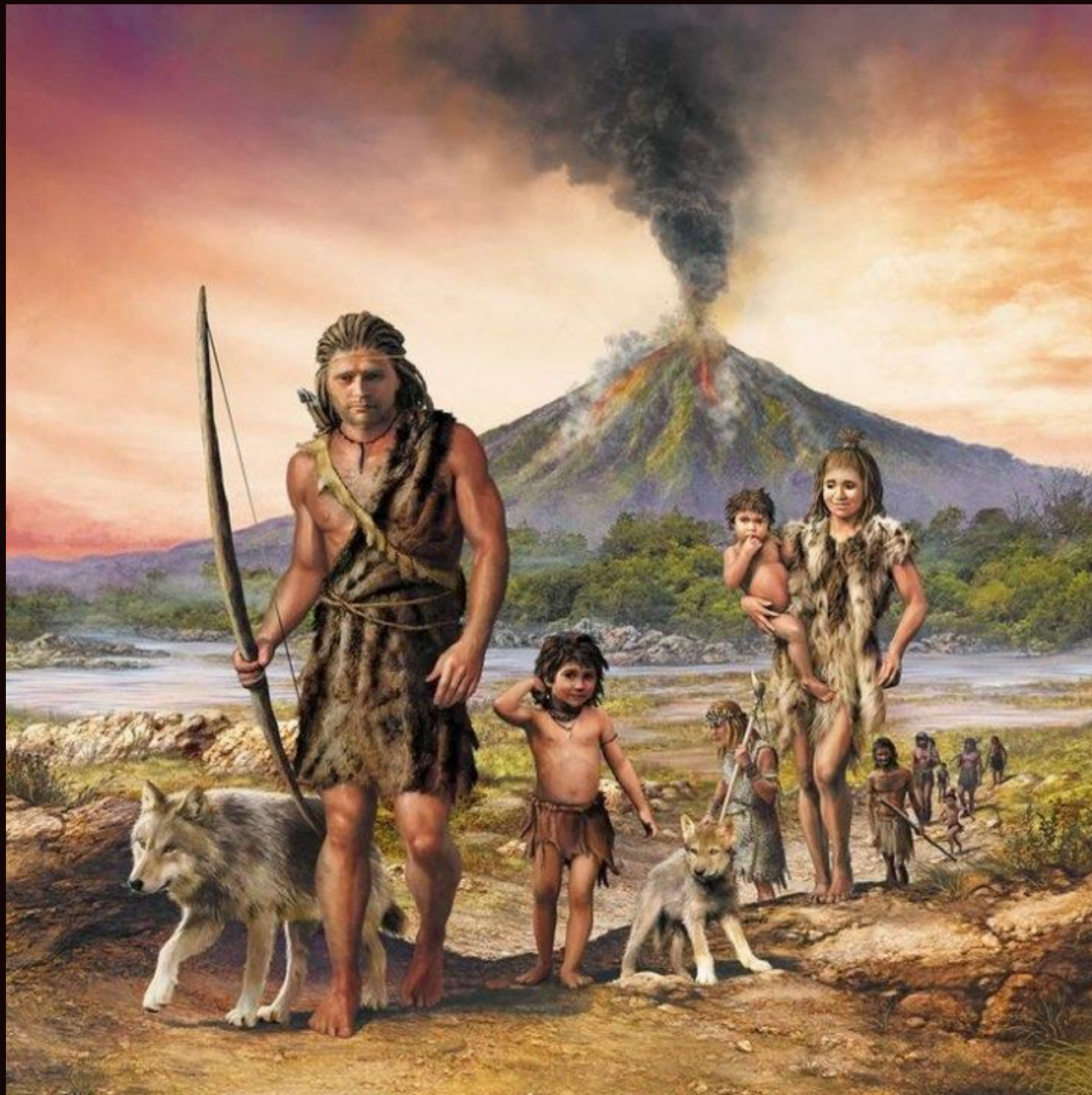



Плодородный полумесяц - одна из основных зон, где произошёл переход от присваивающей к производящей экономике.



Именно в плодородный полумесяц было положено начало развитию тех сельскохозяйственных традиций,

на основе которых сложились цивилизации Ближнего и Среднего Востока, Северной Африки, Европы.



A detailed landscape painting of a tropical jungle. In the background, a large volcano with a plume of smoke rises above a range of mountains. A waterfall cascades down a rocky cliff in the middle ground. The foreground features a rocky outcrop with a small waterfall and a path leading into the dense forest. The scene is filled with lush greenery, including palm trees and various tropical plants. The lighting is warm, suggesting a sunrise or sunset, with long shadows and a golden glow. The overall style is characteristic of 19th-century landscape art.

ГЕОГРАФИЧЕСКИЕ ПРЕДПОСЫЛКИ

Для появления долговременного поселения в доисторические времена был необходим :

Мягкий климат


Пресная вода

Естественные укрытия

Материалы для орудий труда

Плодородные почвы



A detailed painting of a lush, mountainous tropical landscape. In the foreground, a large, gnarled tree trunk with thick, hanging vines dominates the left side. A small figure, possibly a person or animal, stands on a rocky ledge in the middle ground. The background features towering, rugged mountains with multiple waterfalls cascading down their slopes. The scene is bathed in warm, golden light, suggesting a sunrise or sunset. The overall atmosphere is one of a wild, untamed natural world.

СОЦИОКУЛЬТУРНЫЕ ПРЕДПОСЫЛКИ



Первобытно-
общинный строй



Коллективизм

М



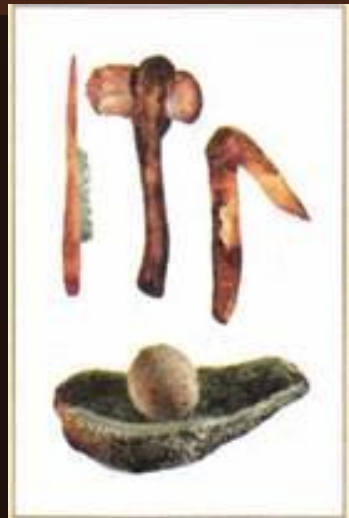
Разделение
труда



Земледелие

Ремесло

Торговля



Переход от матриархата к патриархату



Духовная культура



Первые поселения



A detailed landscape painting of a tropical jungle. In the background, a large volcano with a plume of smoke rises against a hazy sky. The middle ground features a prominent, dark rock formation with a waterfall cascading down its side. The foreground is filled with lush vegetation, including palm trees and dense foliage. A small waterfall flows over a rock ledge in the lower right. The overall scene is bathed in warm, golden light, suggesting a sunrise or sunset. A black horizontal bar with white text is overlaid across the center of the image.

ВОЗНИКНОВЕНИЕ ГОРОДОВ

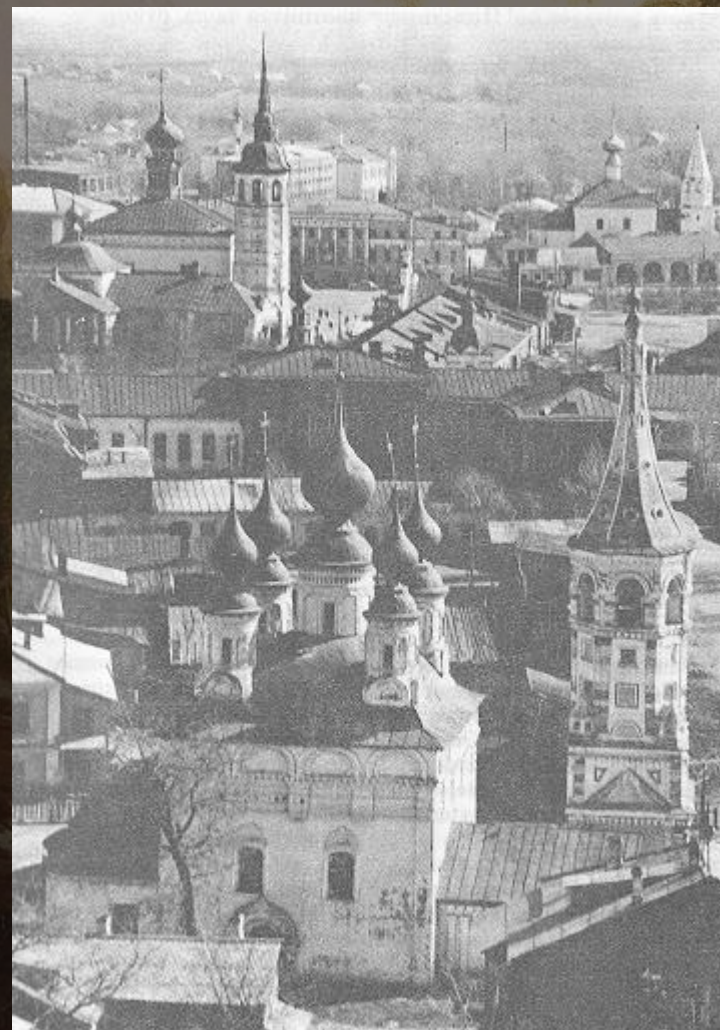
Александрия



Ростов-на-Дону



Суздаль



Вывод

Таким образом, поселение – это место жительства группы людей, иначе населённый пункт.

На возникновение поселений в разной степени для каждого города оказывали влияние географические, климатические и социокультурные предпосылки, без которых данный процесс не смог бы существовать.

Ссылки на ИСТОЧНИКИ:

- 1. В.Н. Ерохин «ГОРОДСКАЯ СРЕДА И РЕЛИГИОЗНО-КУЛЬТУРНОЕ РАЗВИТИЕ ОБЩЕСТВА» // Вестник Омского университета серия "Исторические науки". — 2015. — № 2. — С. 13-19
- 2. <https://studepedia.org/index.php?vol=3&post=33662>
- 3. <https://jurkom74.ru/ucheba/obschaya-characteristika-pervobitno-obschinnogo-stroya-protogosudarstva>



СПАСИБО ЗА
ВНИМАНИЕ!