

Занятие 5. Антропологическая классификация. Расы. Мифы о расах.



- 1. Определение расы. Раса и этнос.
- 2. История изучения рас.
- 3. Концепции рас.
- 4. Как образуются расы?
- 5. Основные расовые типы
- 6. Расизм. Последствия расизма

Определение расы. Раса и этнос.

- Раса – популяция или группа популяций, имеющих общее происхождение на определённом ареале и отличающаяся от других групп популяций набором биологических наследственных признаков (генотипом).

Признаки рас – **биологические**

Признаки рас – **наследственные**

Определение расы. Раса и этнос.

- Используя знания, полученные на прошлых занятиях, сформулируйте определение «этнос».



Определение расы. Раса и

ЭТНОС.

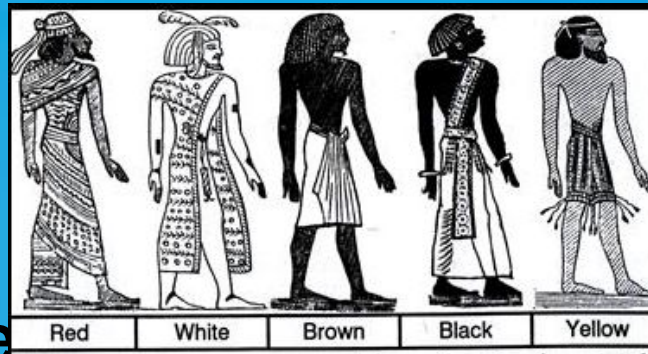
Этнос – общность людей, имеющих общее происхождение на определённом ареале и отличающаяся от других подобных общностей самосознанием, духовной и материальной культурой, языком, хозяйственно-культурным типом, религией, то есть набором **ненаследственных** признаков (прежде всего – **самосознанием**).

Биологические - Культурные

Наследственные - Ненаследственные

Раса ≠ Этнос

История изучения рас



- 1) **Ф. Бернье**, 1684 г., 4 расы: 1) европейцы с индейцами
- 2) негроиды 3) монголоиды 4) лапоноиды.
- 2) **К. Линней**, 1714 и 1758 г., 5 рас: 1) европейская
- 2) африканская 3) азиатская 4) американская
- 5) лапоноидная.
- 3) **Ж. Бюффон** и **И. Блюменбах**, 1718: дополнительно южноазиатская (или малайская) и эфиопская расы

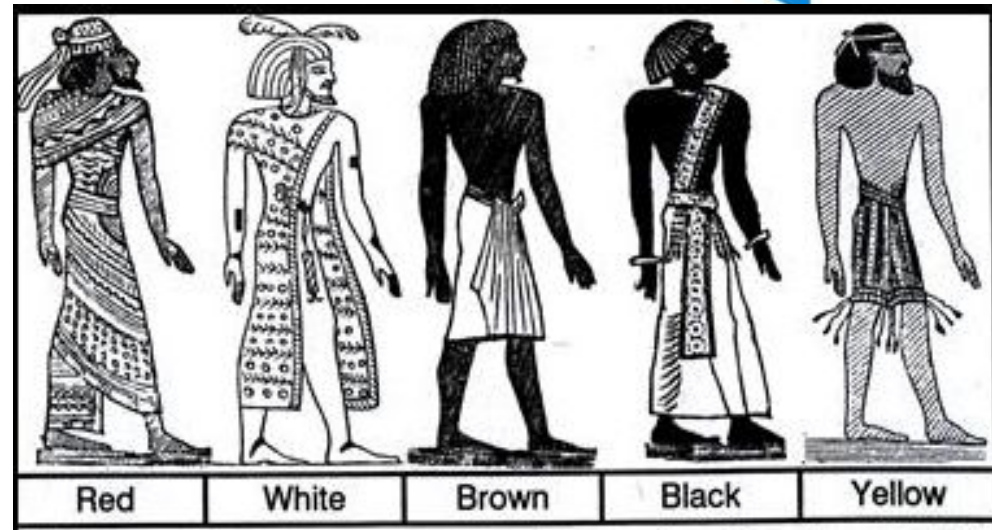
История изучения рас

- 4) Топинар П., 1885:** 3 группы, 19 рас: 1) европеоиды: светлокожая, узконосная раса
2) монголоиды: желтокожая, средненосая раса
3) негроиды: тёмнокожая, широконосная раса.
- 5) XIX век:** Кювье Ж. (1800 г.), Флауэр, Жоффруа Сент-Илер И., Картфаж А. де, Гексли Т., Геккель Э., Мюллер Ф., Колиман И., Ретциус А. (1844 г.), И. Деникер.
- 6) XX век:** Эйкштедт, Сержи, Вейденрейх, Штрац, Фрич, Кун, Ивановский (1912), Чекановский.

Концепции рас

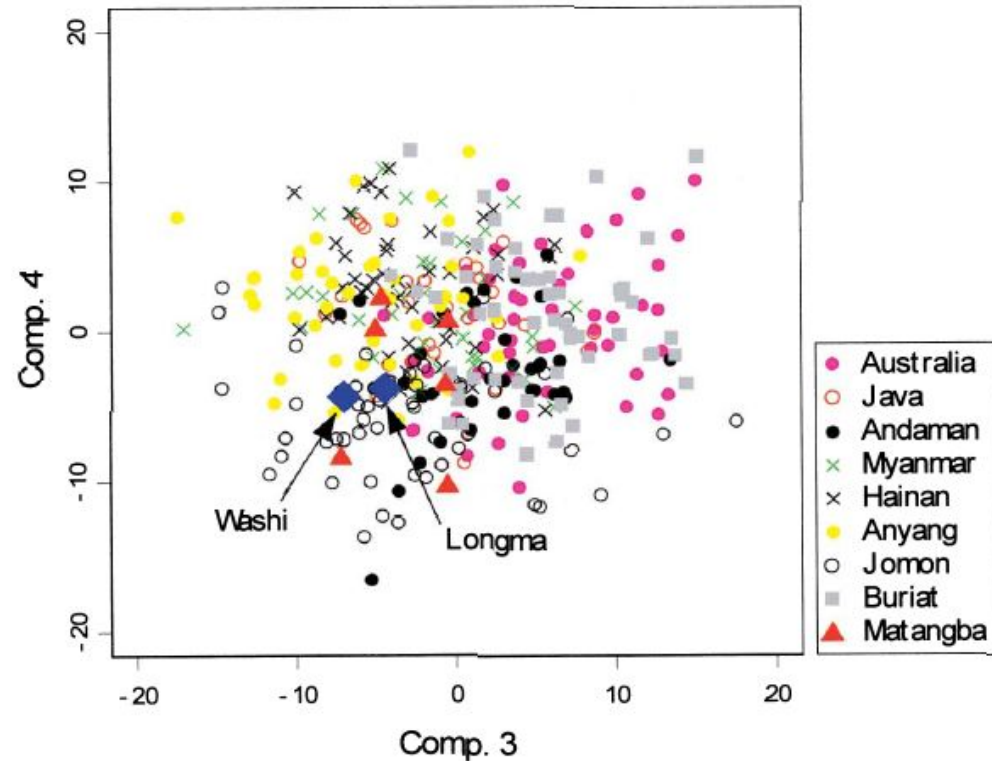
1) Типологическая концепция

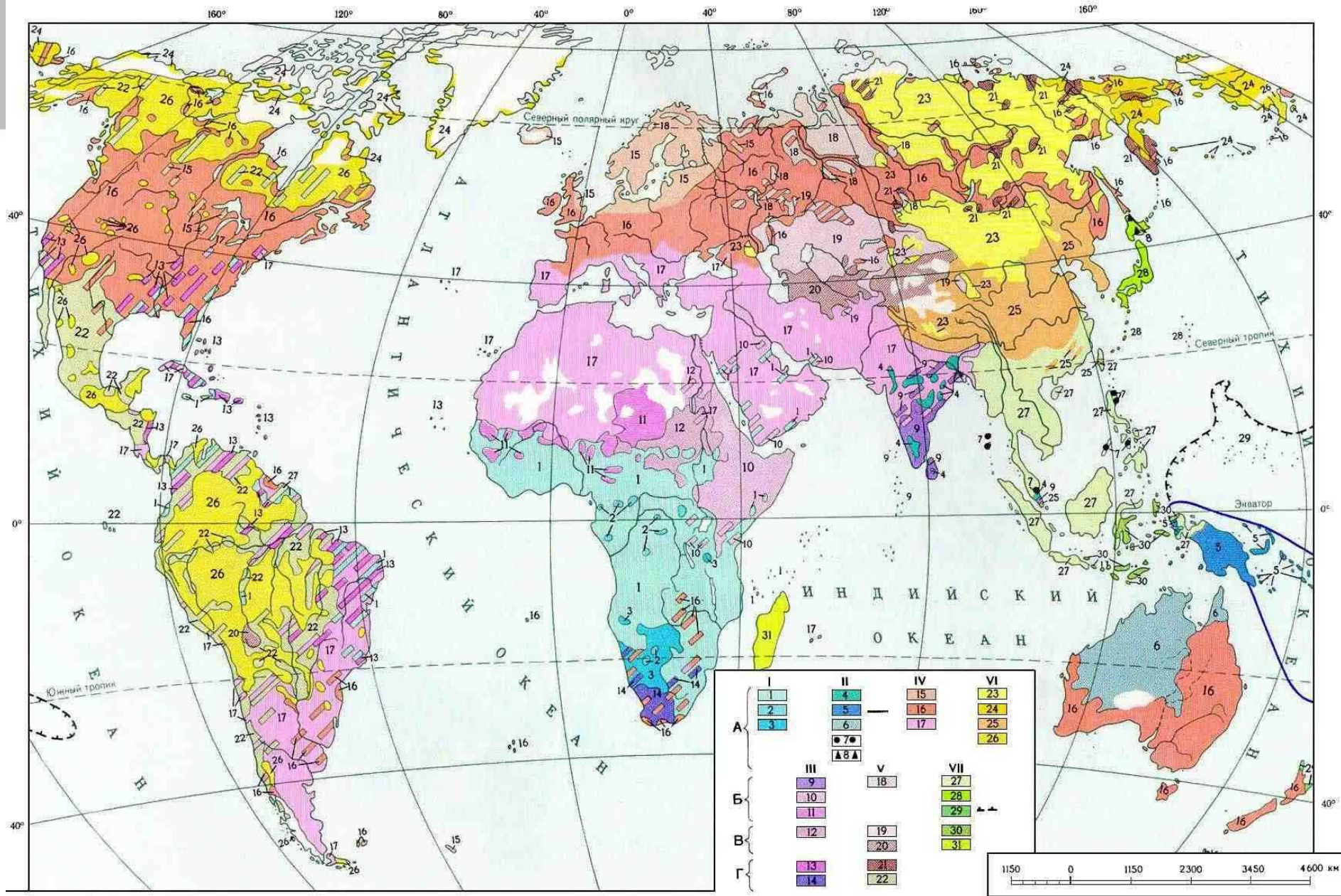
(индивидуально-типологическая):
каждый индивид – носитель полного расового комплекса признаков; расы резко отличаются друг от друга



Концепции рас

2) Популяционная концепция (популяционно-типологическая): раса – это популяция или группа популяций; расово диагностировать индивида можно только диагностируя его популяцию; между расами есть огромное перекрывание изменчивости признаков



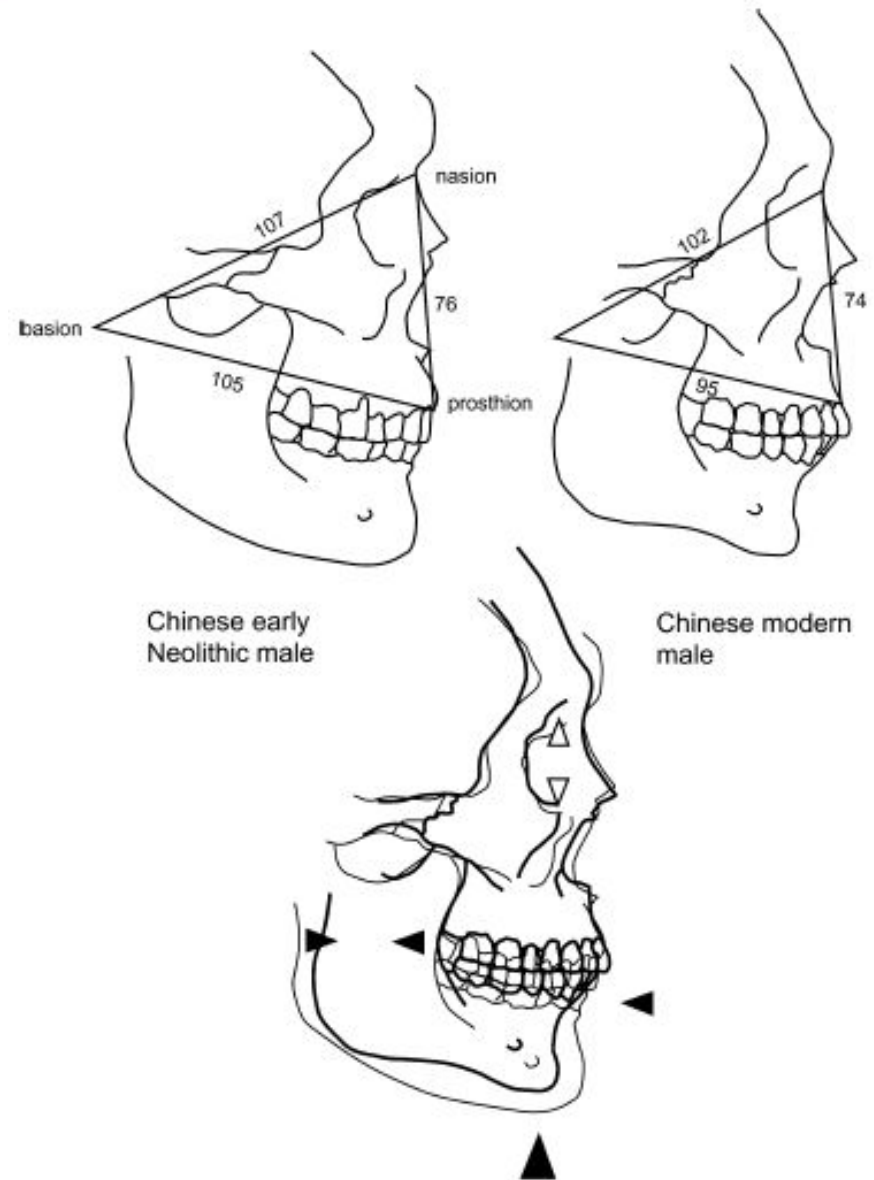


А - древние расы, Б - ранние переходные группы, В - средневековые переходные и смешанные группы, Г - поздние смешанные группы

I. Экваториальные негроидные расы: 1—негры, 2—негрилли (лигмби), 3—бушмены и готтентоты; II Экваториальные австралоидные расы: 4—веддоиды, 5—папуасы и меланезийцы, 6—австралийцы, 7—негритосы, 8—айны; III Переходные группы между экваториальными и европеоидными расами: 9—южноиндийская раса, 10—эфиопская раса, 11—переходные группы Западного Судана, 12—смешанные группы Судана, 13—американские мулаты, 14—южноафриканские «цветные»; IV Европеоидные расы: 15—северные, 16—переходные, 17—южные; V Переходные группы между европеоидными и монголоидными расами: 18—уральская раса, 19—южносибирская раса, 20—среднеазиатские смешанные группы, 21—смешанные группы Сибири, 22—американские метисы; VI Монголоидные расы: 23—континентальные, 24—арктическая, 25—тихоокеанские (восточноазиатские), 26—американские; VII. Переходные группы между монголоидными и экваториальными расами: 27—южноазиатская раса, 28—японцы, 29—полинезийцы и микронезийцы, 30—восточноиндонезийская группа, 31—малагазийцы

Концепции рас

3) Историческая
концепция: раса –
историческая категория,
расы меняются со
временем



Как образуются расы?

• Изоляция

- Природная (климато-географическая) изоляция
- Социальная (культурная) изоляция
- Изоляция малых групп приводит к быстрым генетическим изменениям
- Изоляция больших групп приводит к стабильности генотипа

Как образуются расы?

- Миграция

Миграция приводит к попаданию в новые условия с последующей...

- ... адаптацией
- ... изоляцией
- ... метисацией



Студенты Стэнфордского университета
(США, Калифорния)

Как образуются расы?

- Адаптация
- Генетико-автоматические процессы
- Половой отбор
- Метисация

Как образуются расы?

- Адаптация



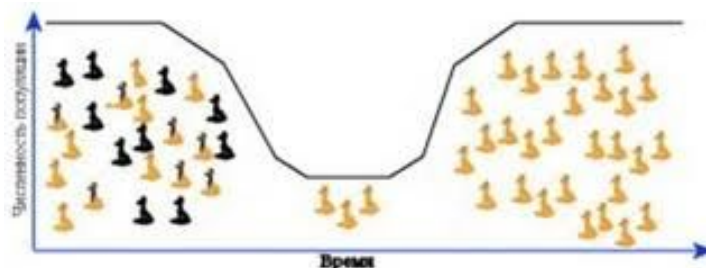
Как образуются расы?

- Генетико-автоматические процессы

1) Генный дрейф



2) Эффект бутылочного горлышка

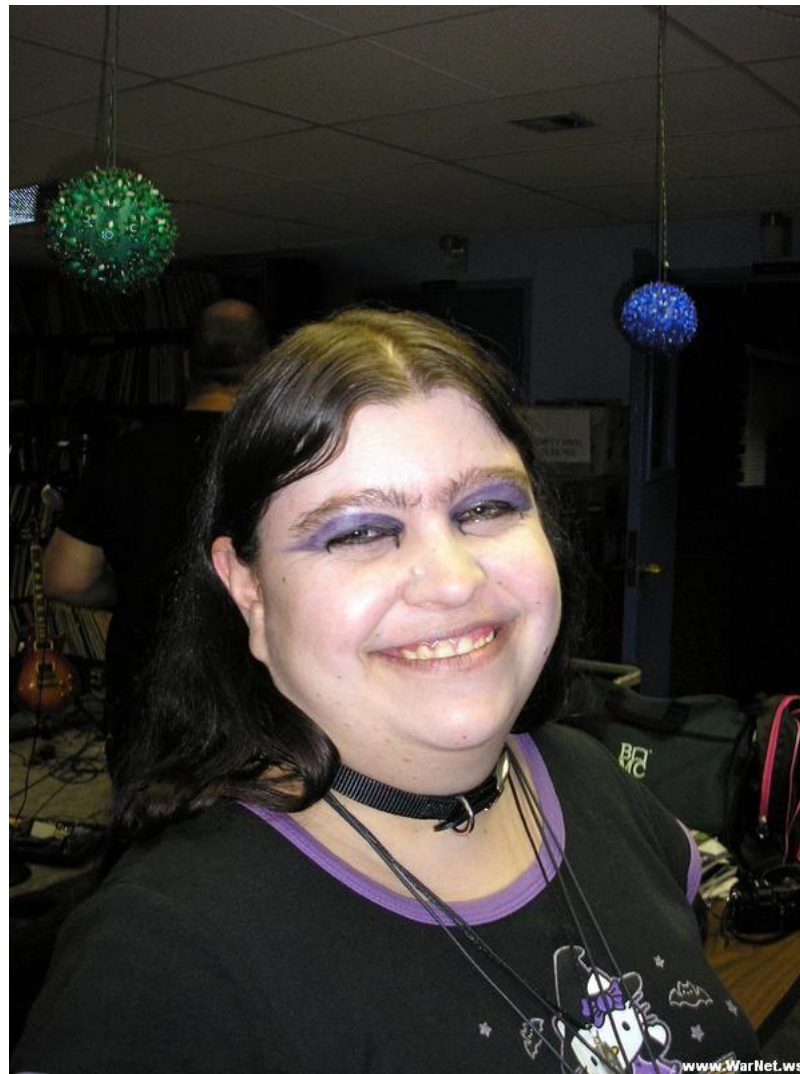


3) Эффект основателя



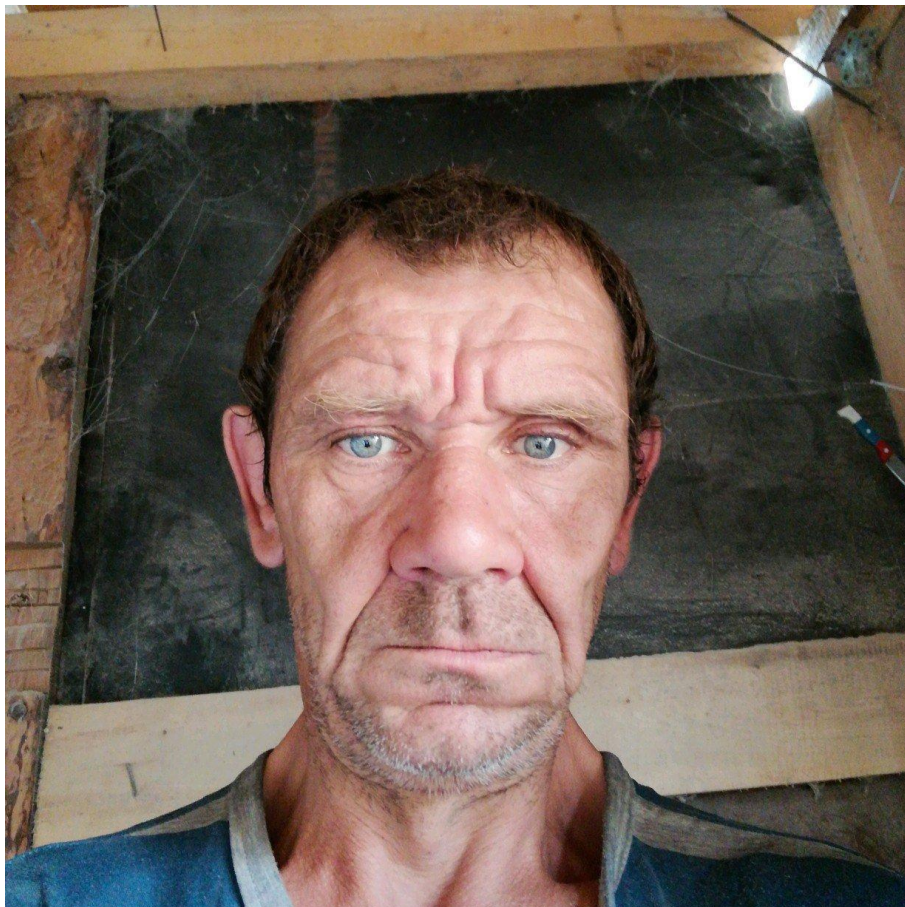
Как образуются расы?

Половой отбор



Как образуются расы?

Половой отбор



Как образуются расы?

- **Метисация**

Смешанные расы



метисы



мулаты

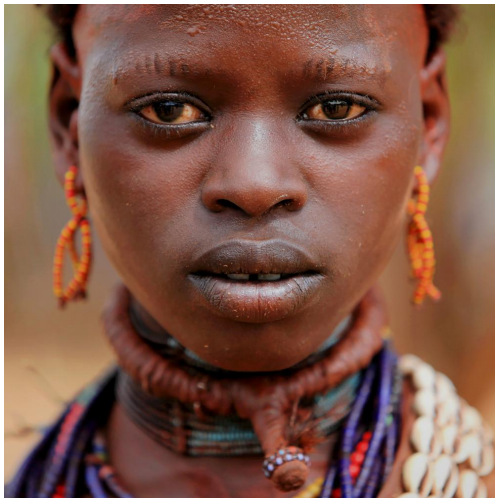


самбо



мальгаши

Основные расовые типы. Негроиды. Африканские типы рас.



Основные расовые типы. Восточные экваториалы (австралоиды, меланезийцы, полинезийцы)









Североамериканская раса (атлантический тип или сивиды: планды)



Расизм. Последствия расизма

- Концепция, предполагающая физическое и интеллектуальное превосходство одной расы над другими
- Постулируется тесная связь физических признаков и интеллекта; в реальности связи нет даже между большинством физических признаков

- Геноцид североамериканский индейцев
- Уничтожение населения о. Тасмания
- Апартеид в ЮАР
- Геноцид еврейского, цыганского и славянского населения во время Второй Мировой I



Домашнее задание (по желанию)

- <https://postnauka.ru/courses/42085> - курс на портале Постнаука о расоведении (автор - С.В. Дробышевский)
- <https://postnauka.ru/tests/63512> - тест по расоведению
- <https://www.youtube.com/watch?v=jLXshbOjLjM&t=6810s> - Мифы о расах: банальные и опасные. Лекция С.В. Дробышевского в Тюмени

Спасибо за внимание! Надеюсь,
было интересно. И полезно :)

