

Гнойные заболевания

Гнойные заболевания
железистых органов

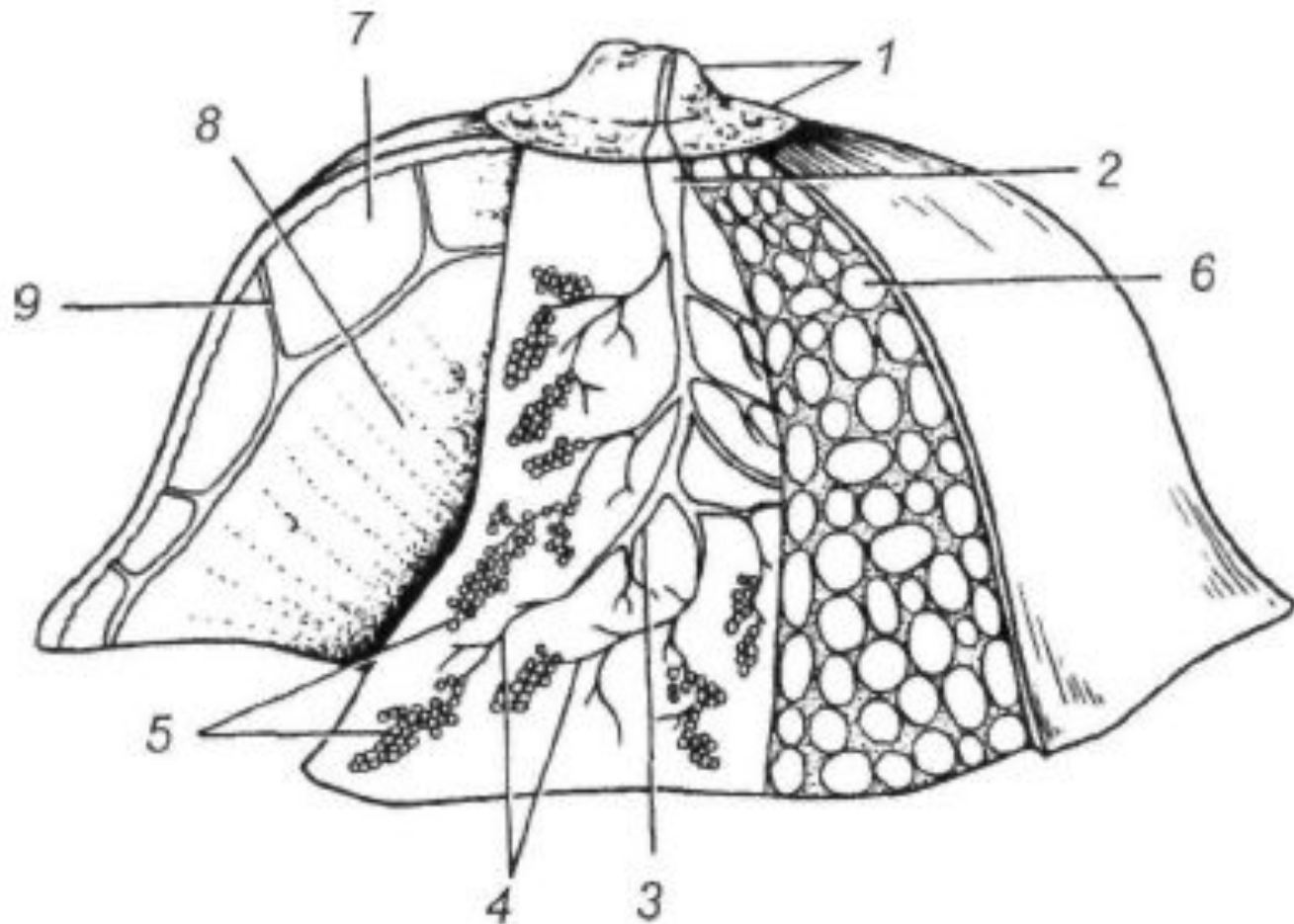


Рис. 5.1. Анатомия молочной железы.

1 — сосково-ареолярный комплекс; 2 — млечный синус; 3 — центральный проток; 4 — млечные протоки; 5 — доли железистого тела; 6 — поверхностная фасция; 7 — жировая капсула; 8 — фиброзная ткань; 9 — связки Купфера.

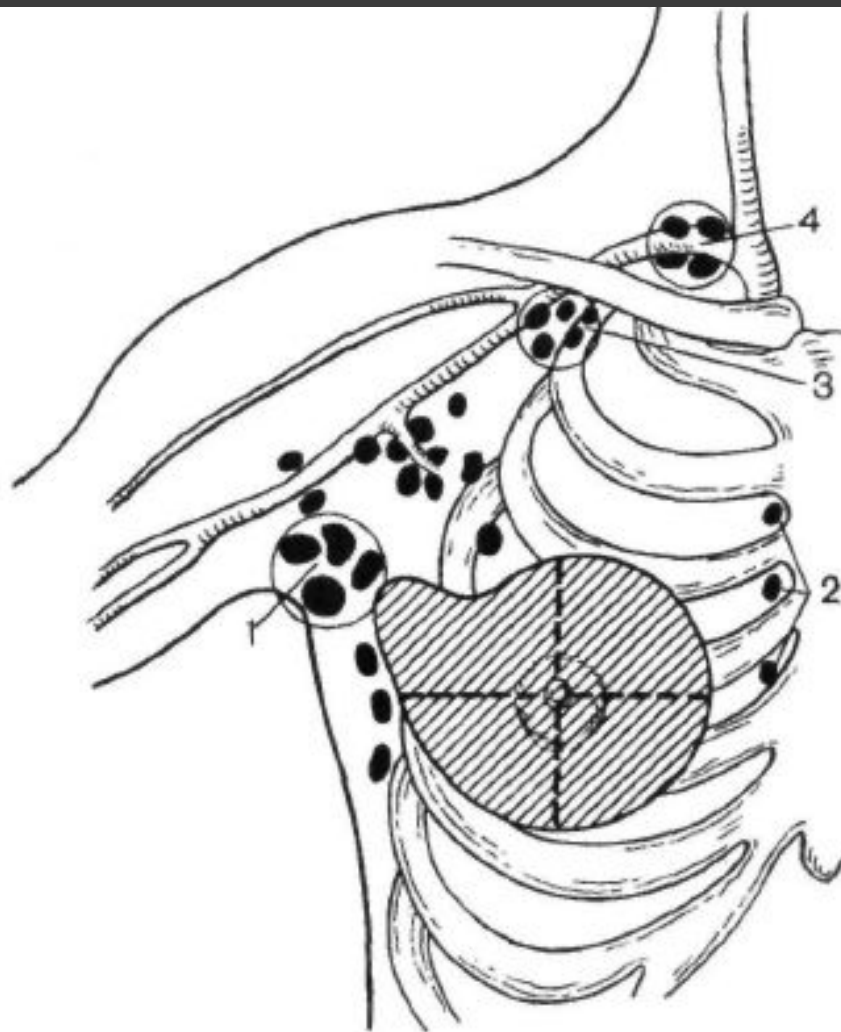
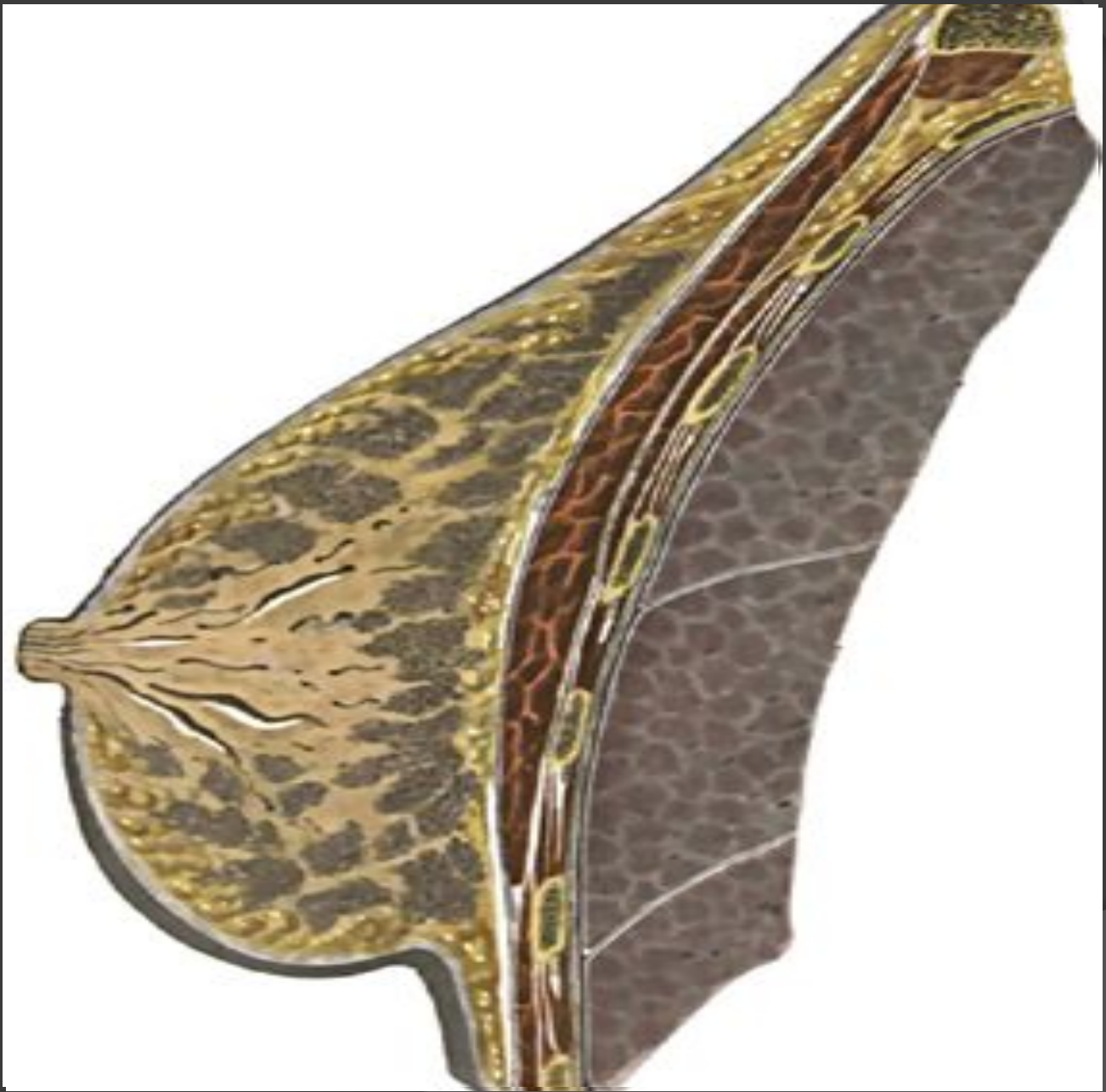
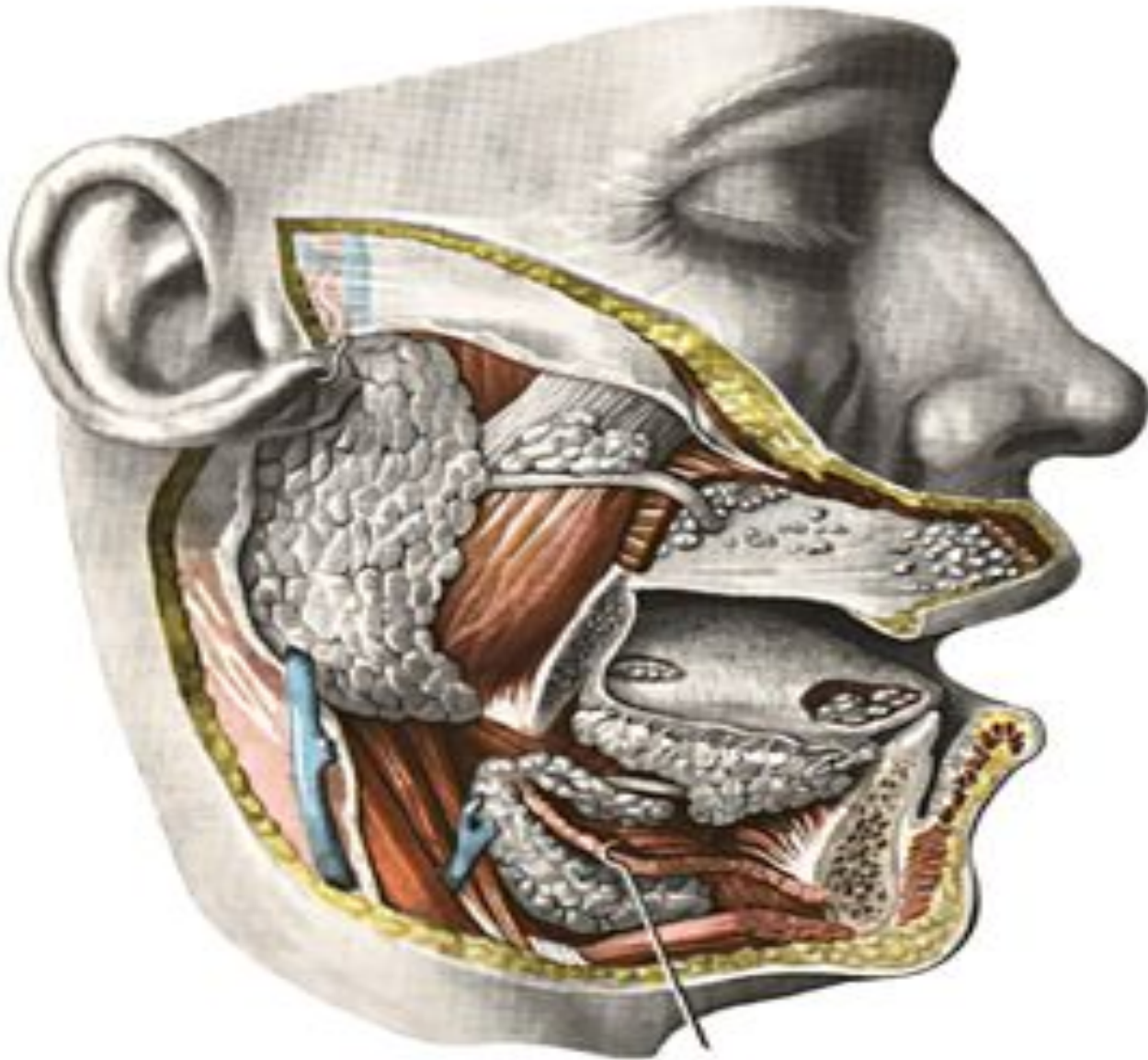
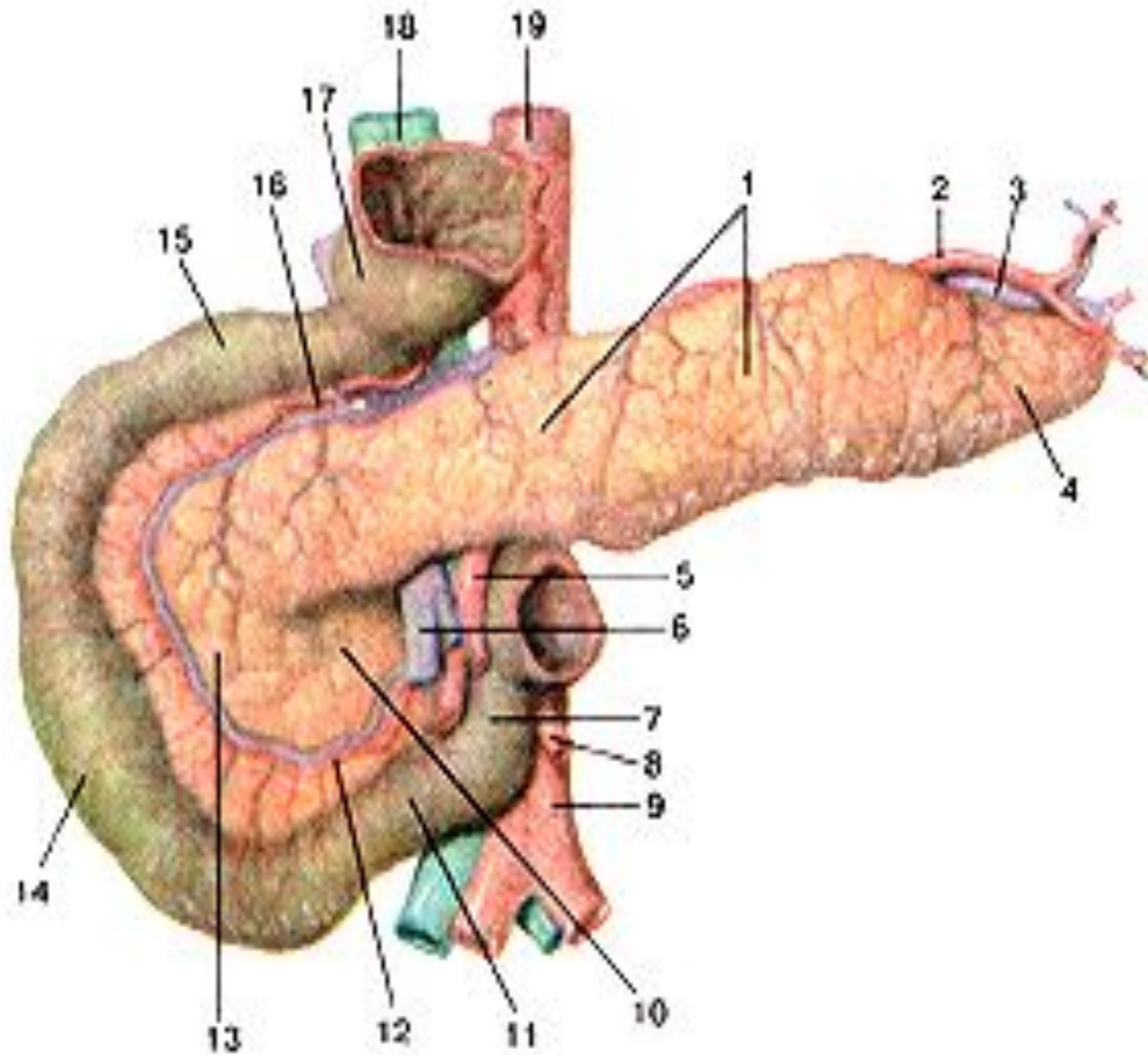


Рис. 5.2. Основные пути лимфооттока от молочной железы.

1 — подмышечный; 2 — парастернальный; 3 — подключичный; 4 — надключичный.







КЛАССИФИКАЦИЯ ОСТРОГО ПАНКРЕАТИТА

МОРФОЛОГИЧЕСКИЕ ФОРМЫ	РАСПРОСТРАНЕН- НОСТЬ	СТАДИЯ (ФАЗА)	ТЕЧЕНИЕ ЗАБОЛЕВАНИЯ
<p>ОСТРЫЙ ОТЁК</p> <p>●</p> <p>ПАНКРЕОНЕКРОЗ: ГЕМОРРАГИЧЕСКИЙ, ЖИРОВОЙ, СМЕШАННЫЙ</p> <p>●</p> <p>ГНОЙНЫЙ ПАНКРЕАТИТ</p> <p>●</p>	<p>ЛОКАЛЬНЫЙ (ОЧАГОВЫЙ)</p> <p>●</p> <p>РАСПРОСТРАНЕННЫЙ (СУБТОТАЛЬНЫЙ, ТОТАЛЬНЫЙ)</p> <p>●</p>	<p>ШОКА И НАРУШЕНИЙ ГЕМОДИНАМИКИ</p> <p>●</p> <p>ОРГАННОЙ НЕДОСТАТОЧНОСТИ</p> <p>●</p> <p>ВТОРИЧНЫХ ИНФЕКЦИОННЫХ ИЛИ ДЕГЕНЕРАТИВНЫХ ИЗМЕНЕНИЙ И ОСЛОЖНЕНИЙ</p>	<p>АБОРТИВНОЕ</p> <p>●</p> <p>ПРОГРЕССИРУЮЩЕЕ</p> <p>●</p>



PANCREAS

01710





