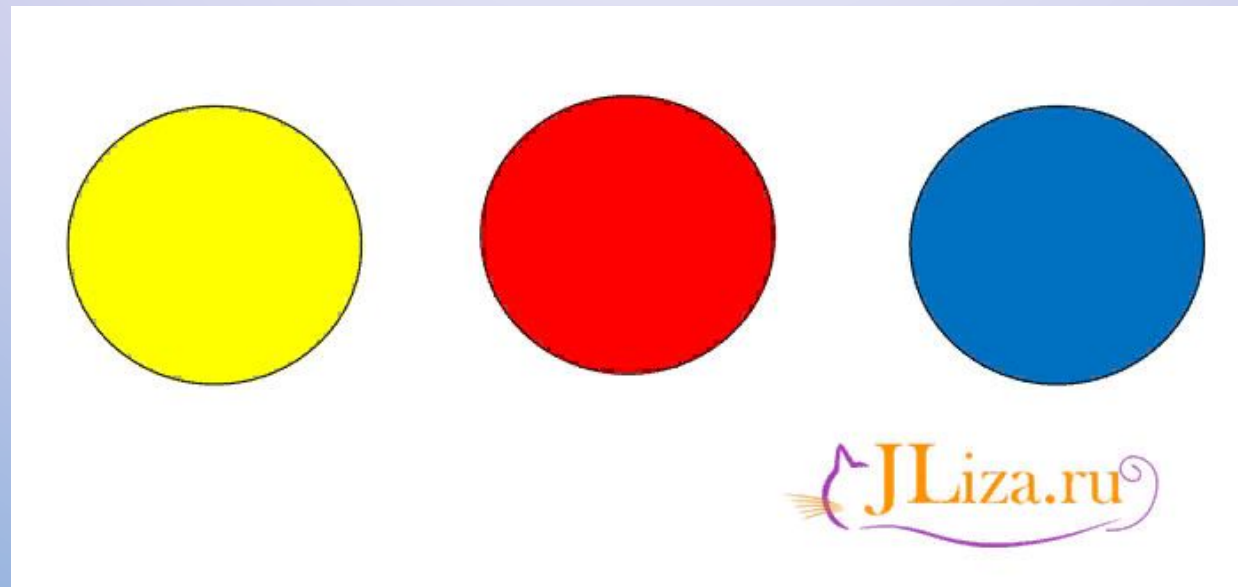


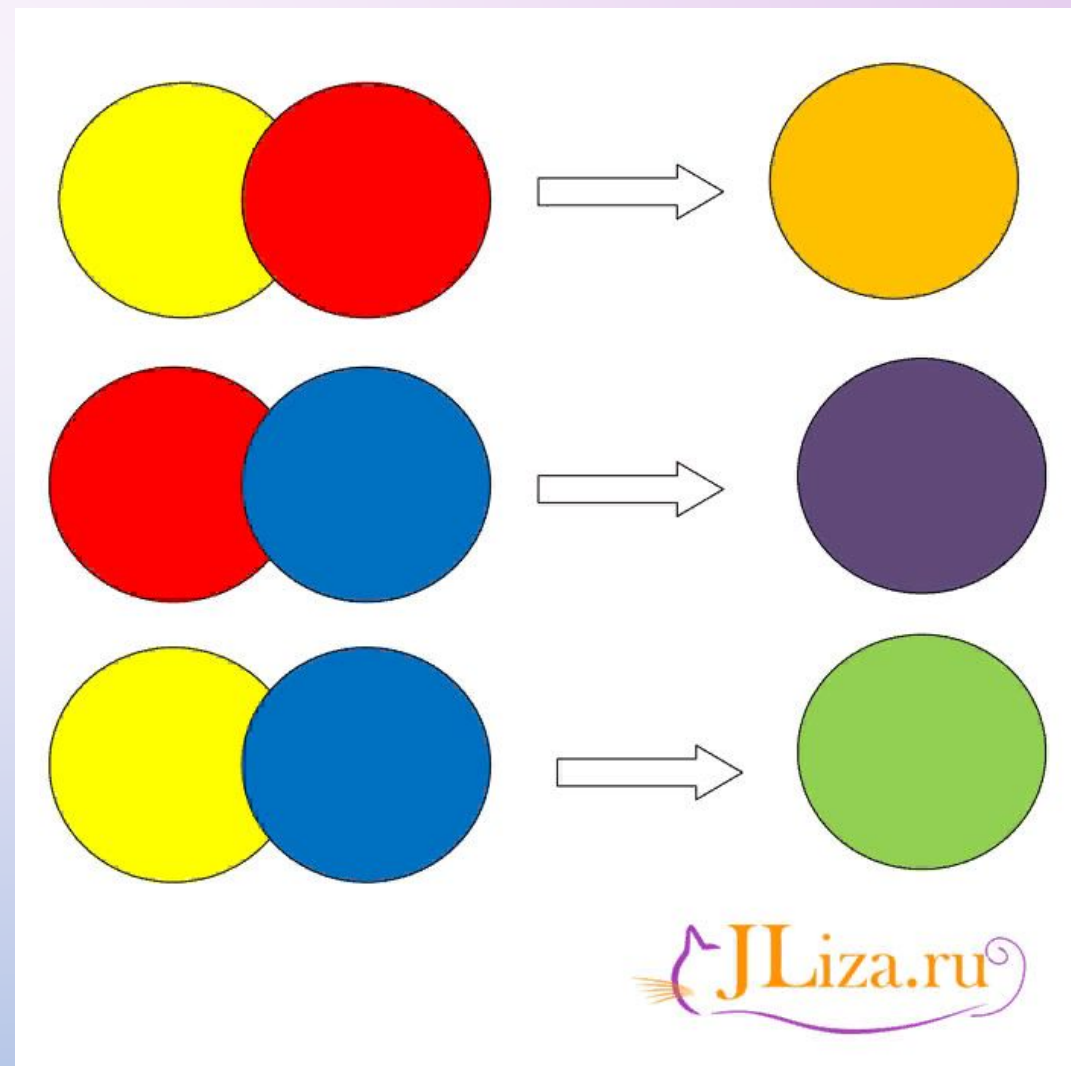


ЦВЕТОВАЯ ГАММА

**СУЩЕСТВУЕТ ТРИ ОСНОВНЫХ ЦВЕТА
(ПЕРВИЧНЫЕ): ЖЕЛТЫЙ, КРАСНЫЙ,
СИНИЙ. ОНИ ЛЕЖАТ В ОСНОВЕ ДРУГИХ
ЦВЕТОВ И ОТТЕНКОВ.**

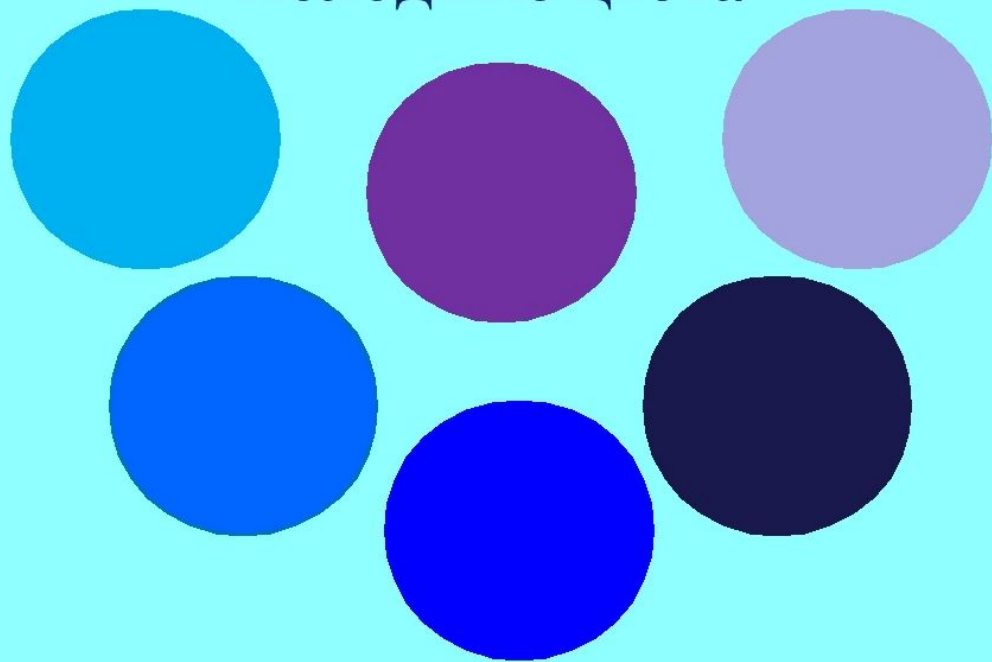


**ПРИ СМЕШИВАНИИ
ОСНОВНЫХ ЦВЕТОВ
МЕЖДУ СОБОЙ
ПОЛУЧАЮТСЯ
ДОПОЛНИТЕЛЬНЫЕ
ЦВЕТА
(ВТОРИЧНЫЕ):
ОРАНЖЕВЫЙ,
ФИОЛЕТОВЫЙ,
ЗЕЛЕНЫЙ.**

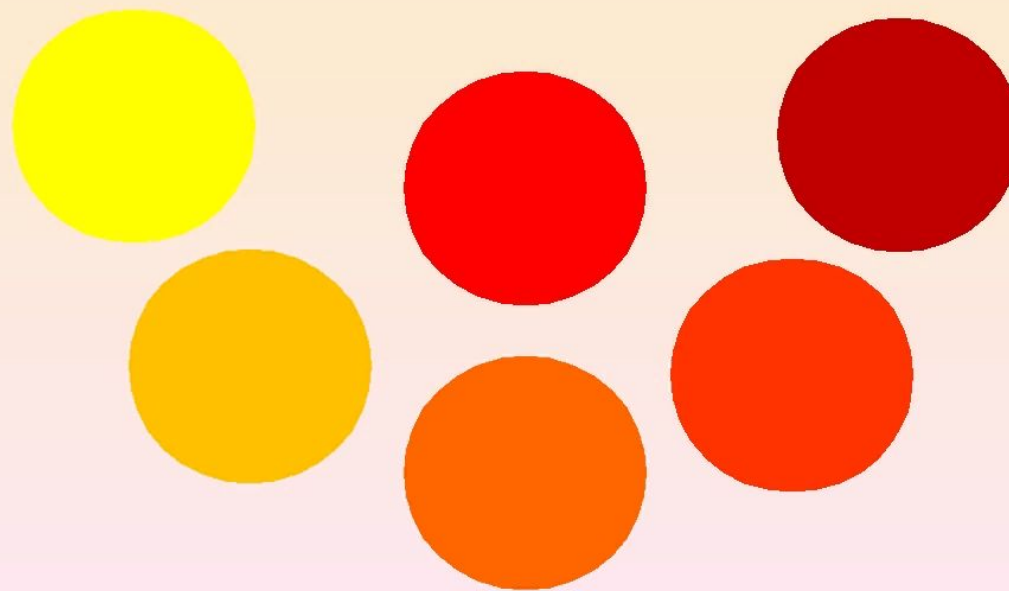


ЦВЕТА МОГУТ ДЕЛИТСЯ НА ТЕПЛЫЕ И ХОЛОДНЫЕ.

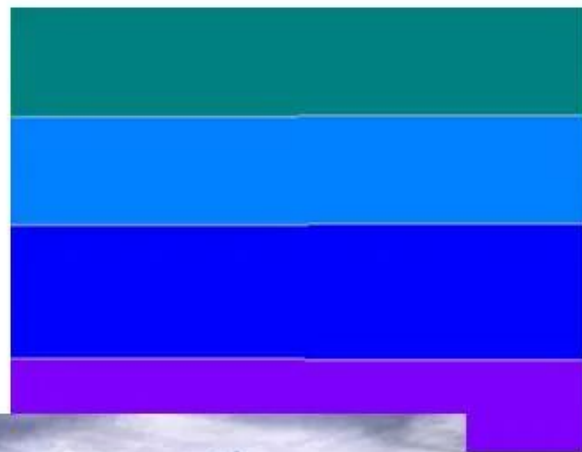
Холодные цвета



Теплые цвета



Холодные и тёплые цвета



**ПОСМОТРИ НА КАРТИНКУ, ТЕПЛЫЕ
ЦВЕТА ПОХОЖИ НА ОГОНЬ, СОЛНЦЕ, МЫ
ОЩУЩАЕМ ТЕПЛО, КОГДА СМОТРИМ НА
НИХ.**



А ТЕПЕРЬ ПОСМОТРИ НА ЭТУ, ХОЛОДНЫЕ
ЦВЕТА ПОХОЖИ НА ЗИМУ, СНЕГ И ЛЕД.



**А ЕЩЕ ЦВЕТА
МОГУТ БЫТЬ
ЗВОНКИМИ И
ГЛУХИМИ.**

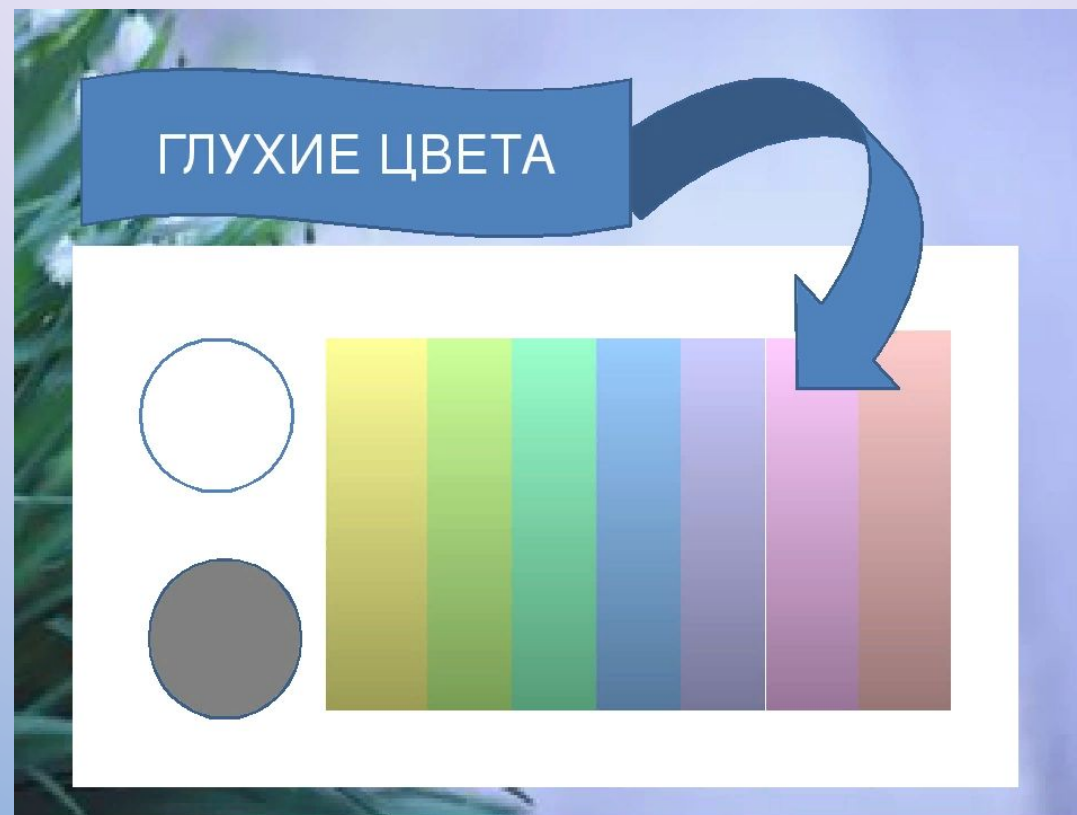


**ПОСМОТРИ, ЗВОНКИЕ ЦВЕТА ОНИ ЯРКИЕ,
ЗАМЕТНЫЕ, ГРОМКИЕ.**



А ТЕПЕРЬ ПОСМОТРИ НА ЭТУ КАРТИНКУ.

**ГЛУХИЕ ЦВЕТА ОНИ БЛЕКЛЫЕ, ТИХИЕ,
СВЕТЛЫЕ.**



ПРАКТИЧЕСКАЯ ЧАСТЬ

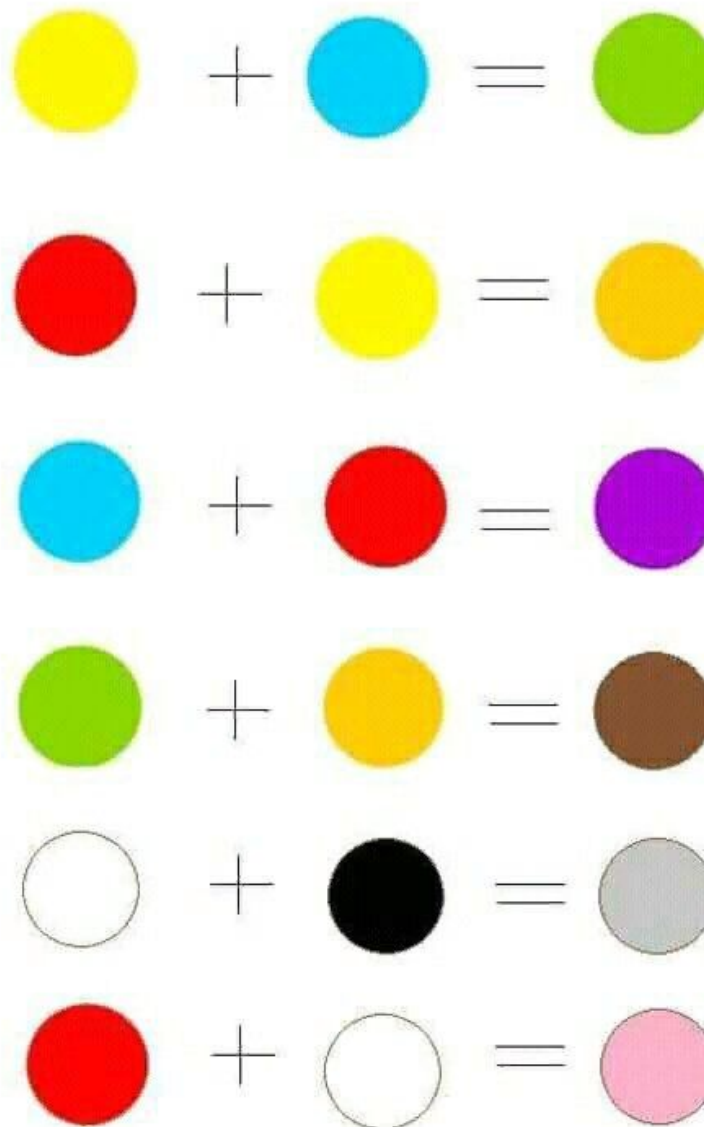
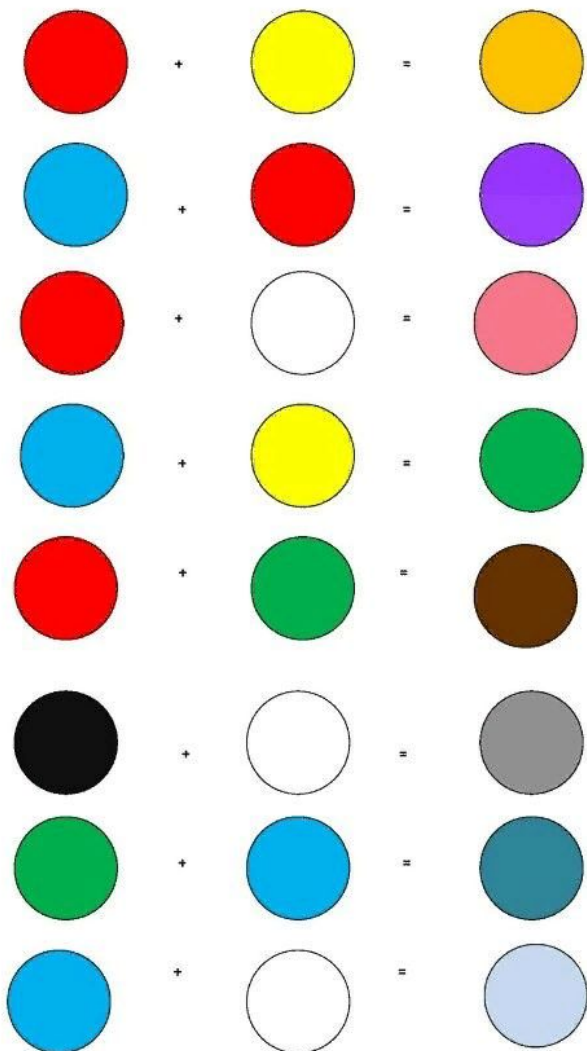
1. ПРОВЕДИ ЭКСПЕРИМЕНТ. СМЕШАЙ ОСНОВНЫЕ ЦВЕТА ПО ПАРАМ МЕЖДУ СОБОЙ. КАКИЕ ЦВЕТА ПОЛУЧАТСЯ? СМЕШАЙ ЛЮБОЙ ЦВЕТ С БЕЛОЙ КРАСКОЙ, ПОЛУЧИЛСЯ ГЛУХОЙ ЦВЕТ?

2. НАРИСУЙ РИСУНОК С ПРИМЕНЕНИЕМ ЦВЕТОВ, КОТОРЫЕ У ТЕБЯ ПОЛУЧИЛИСЬ. НАПРИМЕР, МОЖНО НАРИСОВАТЬ ОРАНЖЕВЫЙ АПЕЛЬСИН, ИЛИ РОЗОВЫЙ ЦВЕТОК, А МОЖЕТ ГОЛУБОЕ НЕБО И ЗЕЛЕНУЮ ТРАВУ...

НА СЛЕДУЮЩЕМ СЛАЙДЕ ПОДСКАЗКА, КАК СМЕШАТЬ ЦВЕТА.

PALETA MEZCLA DE COLORES

Pequefelicidad



МОЛОДЕЦ!

