

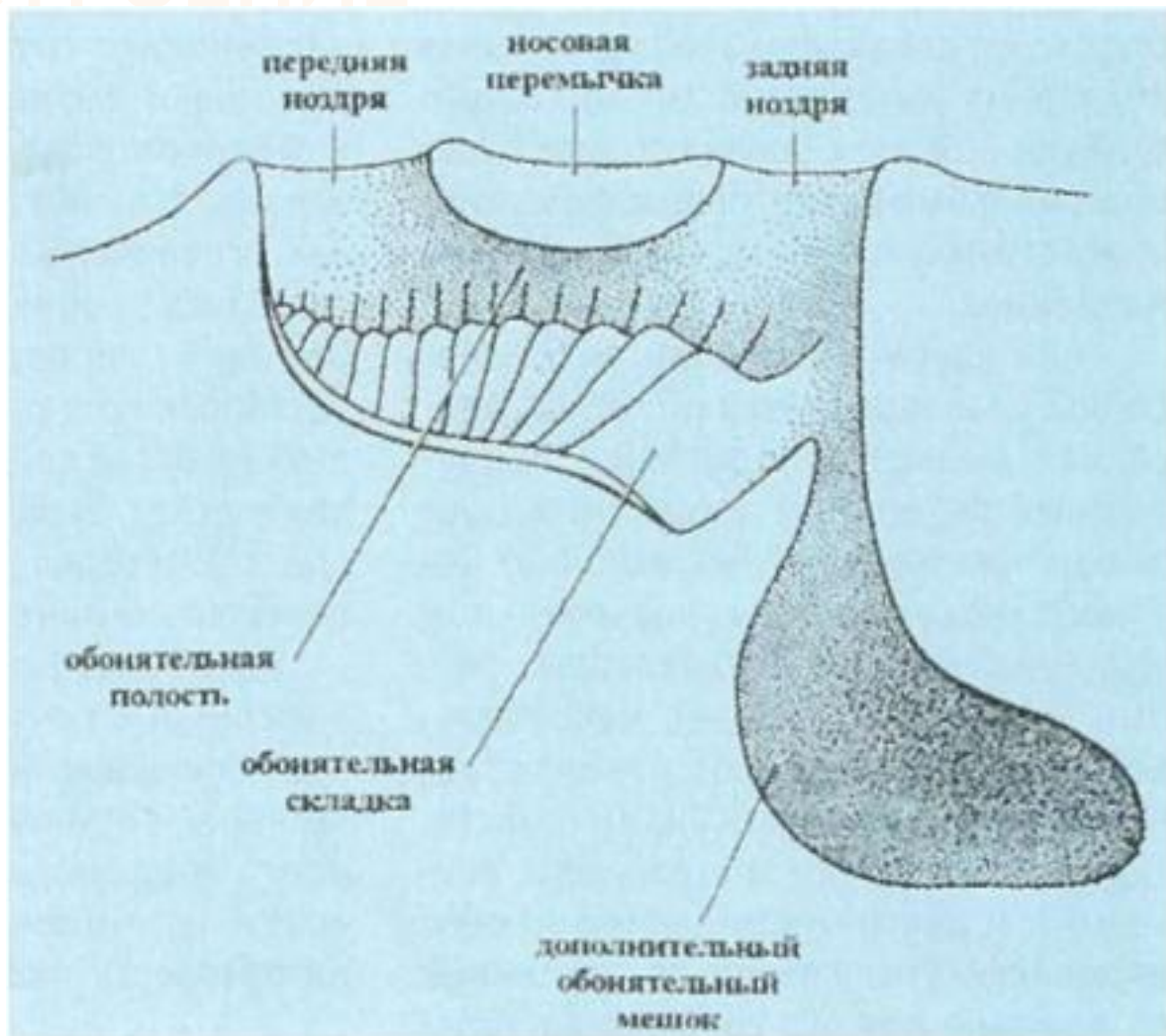


ОБОНЯНИЕ В МИРЕ РЫБ

Выполнила Ижбульдина Альбина

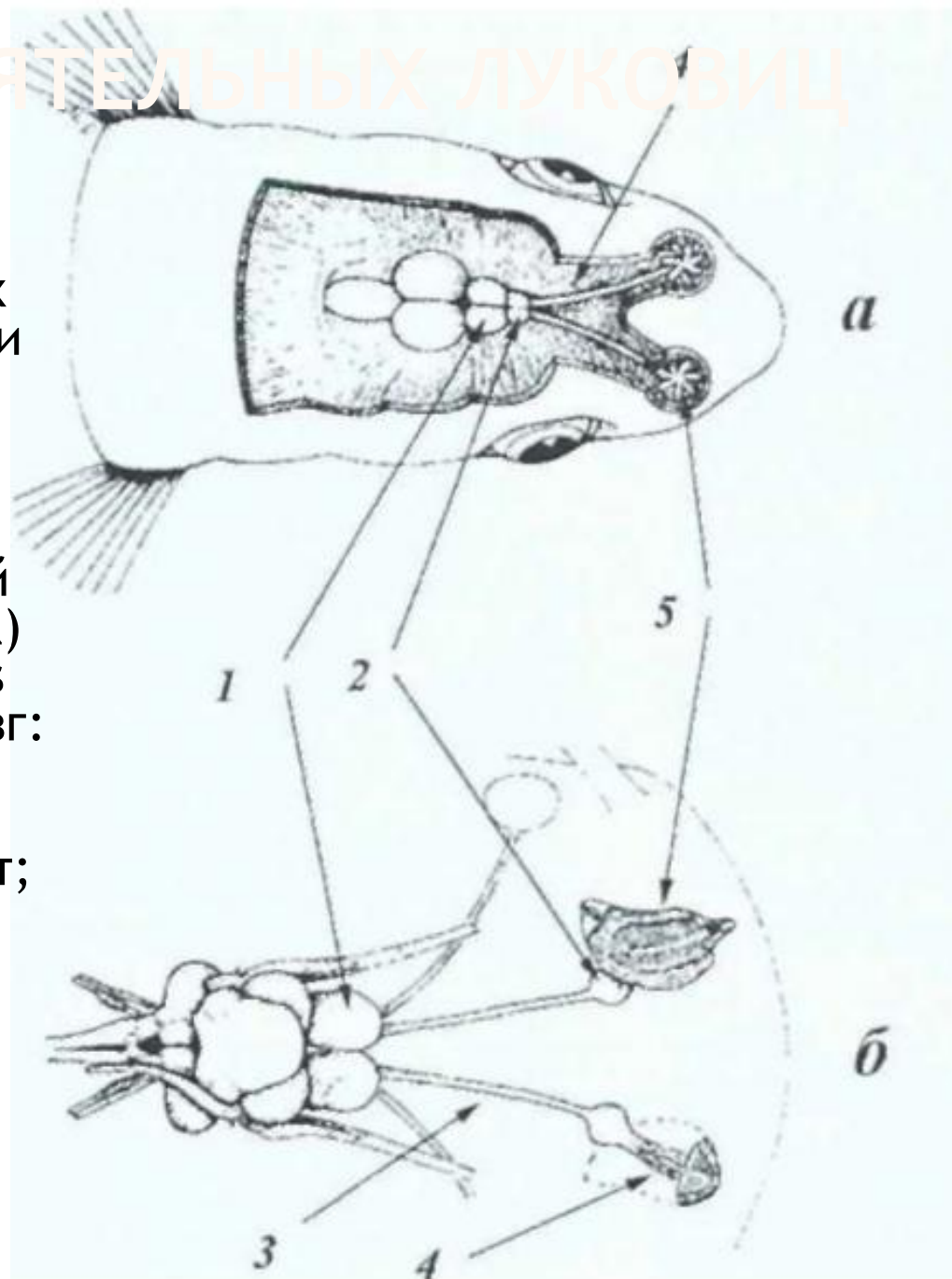
Гр. 02-202

СТРОЕНИЕ

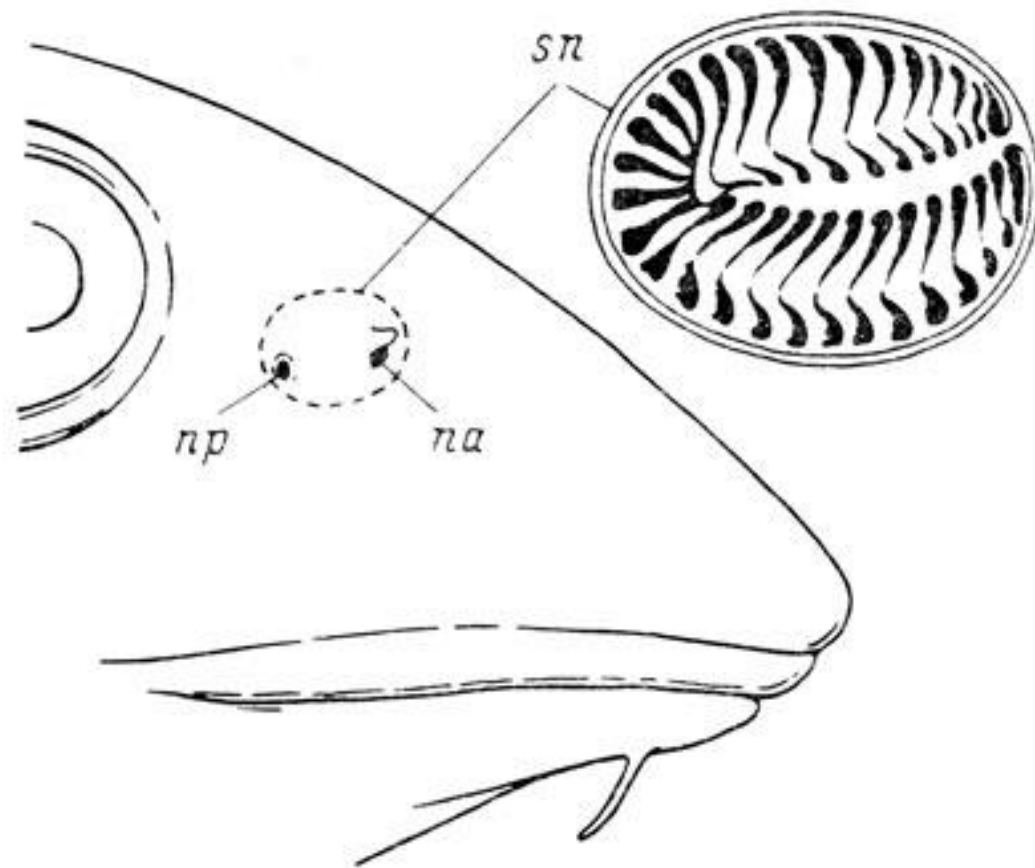


ТИПЫ ОБОНЯТЕЛЬНЫХ ЛУКОВИЦ РЫБ

- Типы обонятельных луковиц рыб. Мозг и структурные элементы обонятельной системы арктического голавля *Salvelinus alpinus* (а) и сома *Silurus glanis* (б): 1 передний мозг; 2 обонятельная луковица; 3 - обонятельный тракт; 4 - обонятельный нерв; 5 - орган обоняния



ОРГАН ОБОНЯНИЯ *GADUS MORRHUA*



- Обонятельные (рецепторные) клетки) имеют веретеновидную форму и снабжены коротким периферическим отростком, заканчивающимся на поверхности рецепторного слоя специфическим утолщением — обонятельной булавой.

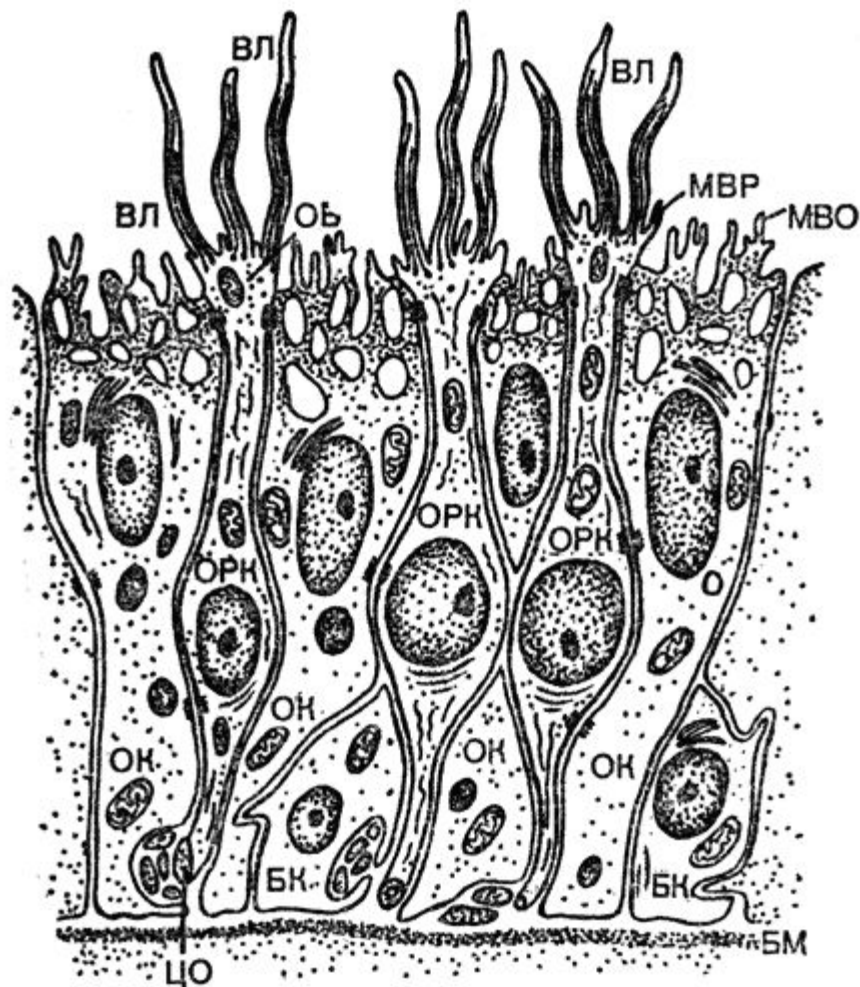


Рис. 25. Схема строения обонятельного эпителия по данным электронной микроскопии:

ВЛ — обонятельные волоски; *МВР* — микровиллы рецепторных клеток; *МВО* — микровилла опорных клеток; *ОБ* — обонятельная булавка; *ОРК* — обонятельная рецепторная клетка; *ОК* — опорная клетка; *БК* — базальная клетка; *ЦО* — центральный отросток обонятельной клетки; *БМ* — базальная мембрана.

Вид рыб	Зрение	Боковая линия	Обоняние	Вкус	Осязание
форель	+++	+	+	-	-
щука	+++	+	+	-	-
лосось	+++	++	-	-	-
хариус	+++	+	-	+	-
лосазель	+++	+	++	+	-
лещ	++	-	++	++	-
судак	+++	+	+	-	-
усач	++	+	+	++	++
язь	+++	+	++	+	-
жерех	+++	+	-	-	-
сиган	++	-	++	++	+
сом	++	+	+++	+	+
налим	+	+	+++	++	+
горь	+	+	+++	+	0