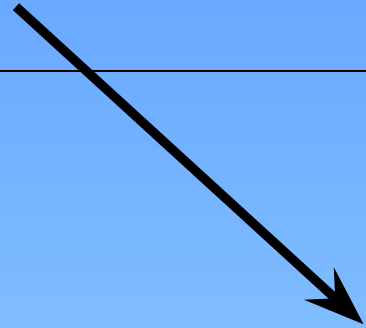
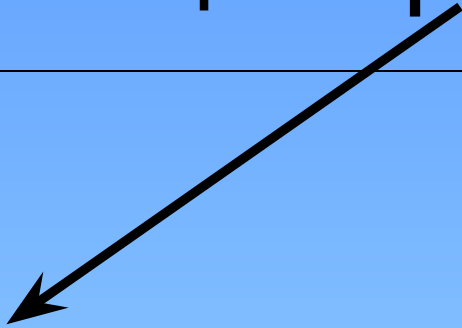


- **Пищеварение** – это процесс превращения сложных органических веществ, в более простые, растворимые в воде, которые всасываются в кровь.

Пищеварение = Механическая обработка +
Расщепление питательных веществ +
Всасывание + Удаление остатков

Пищеварительная система



Пищеварительные

железы

- слюнные железы
- железы желудка и кишечника
- поджелудочная железа
- печень

Пищеварительный тракт

ротовая
полость

глотка

а

пищевод

д

желудок

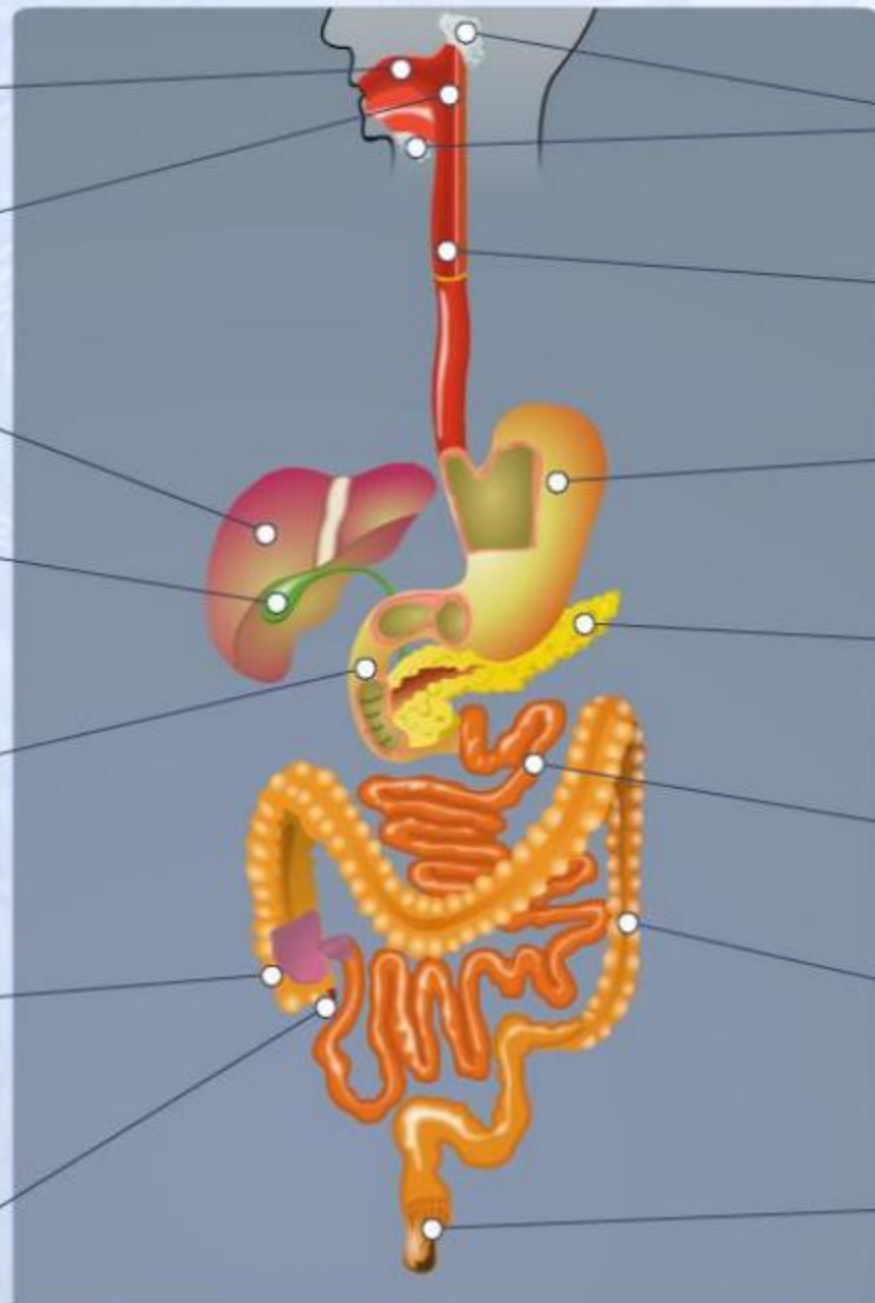
к

кишечник

к

СТРОЕНИЕ ПИЩЕВАРИТЕЛЬНОЙ СИСТЕМЫ

Ротовая полость



Ротовая полость

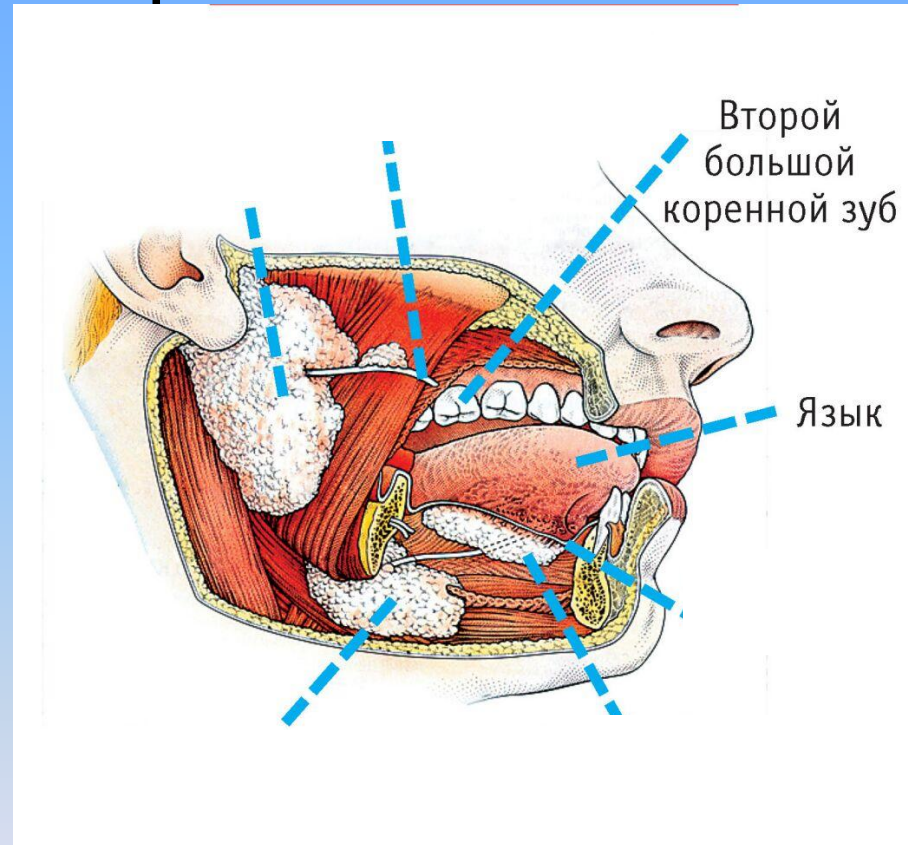
Пища измельчается, перетирается языком
и смачивается слюной

3 крупные слюнные железы:

- околоушная
- поднижнечелюстная
- подъязычная

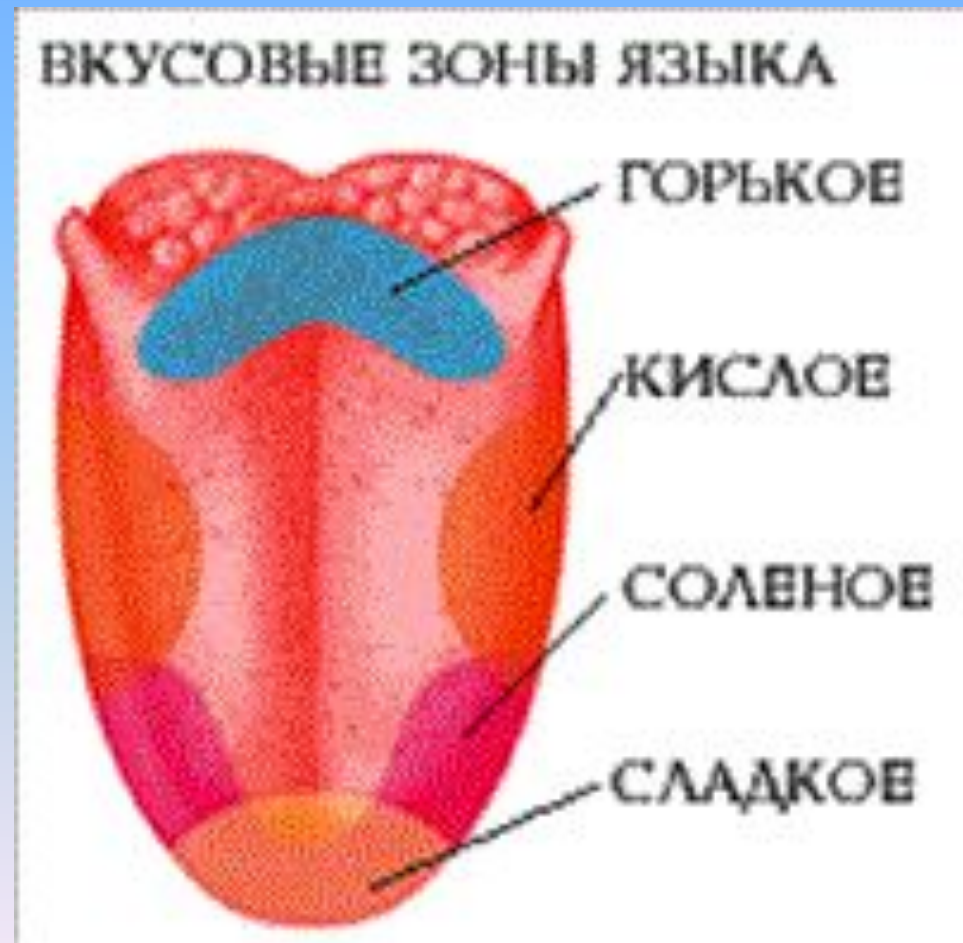
Функции слюны:

1. Расщепление углеводов
(ферменты амилаза и мальтаза)
2. Смачивает и разжижает
пищу
3. Антибактериальная
(лизоцим)



Формируется пищевой комок, который
помощью языка проталкивается в глотку

Рецепторы,
находящиеся
в языке, позволяют
определять вкус пищи



Зарисовать в тетрадь



Корни зубов



Резцы, клыки
имеют по одному корню



Большие коренные зубы – по 2-3
корня

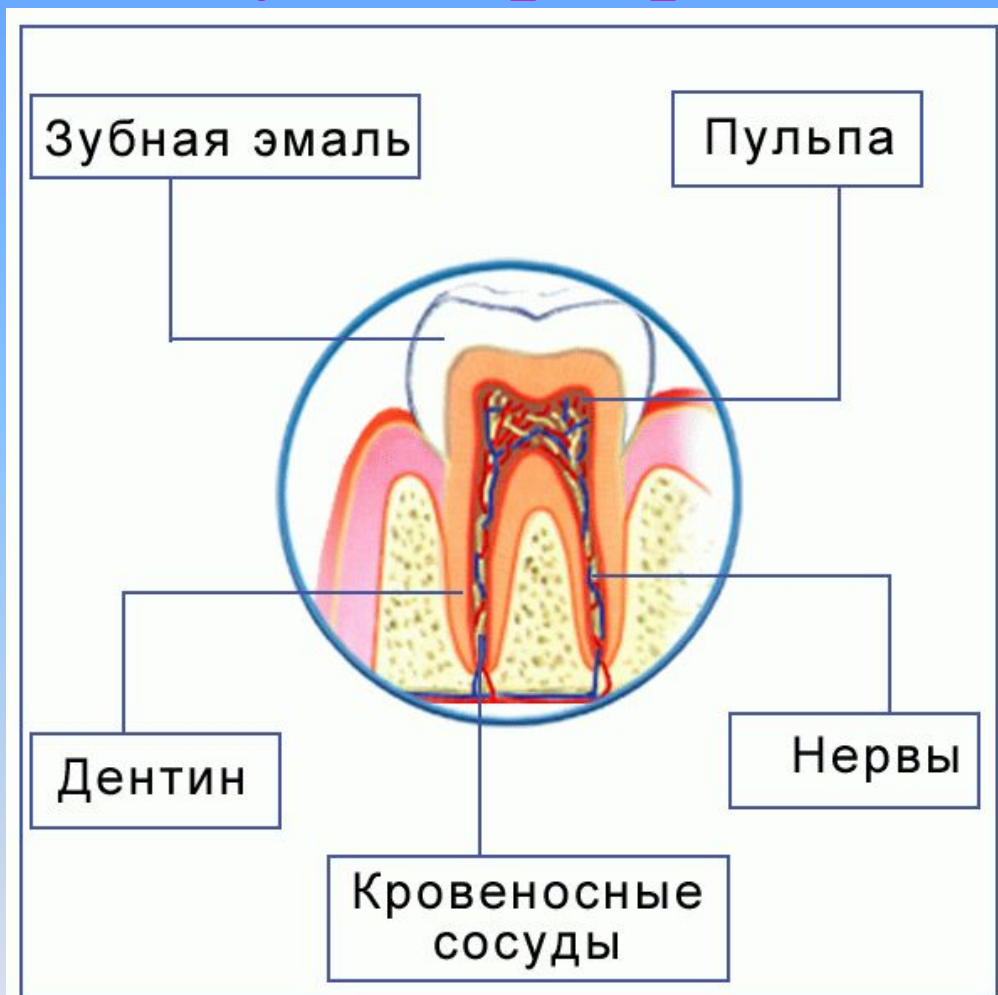


верхние



нижние

Строение зуба в разрезе



Пульпа зуба состоит из рыхлой соединительной ткани с большим количеством кровеносных и лимфатических сосудов, нервов.

Функции зубов

Резцы - режут.

Клыки – разрывают.

Большие и малые коренные – перемалывают

