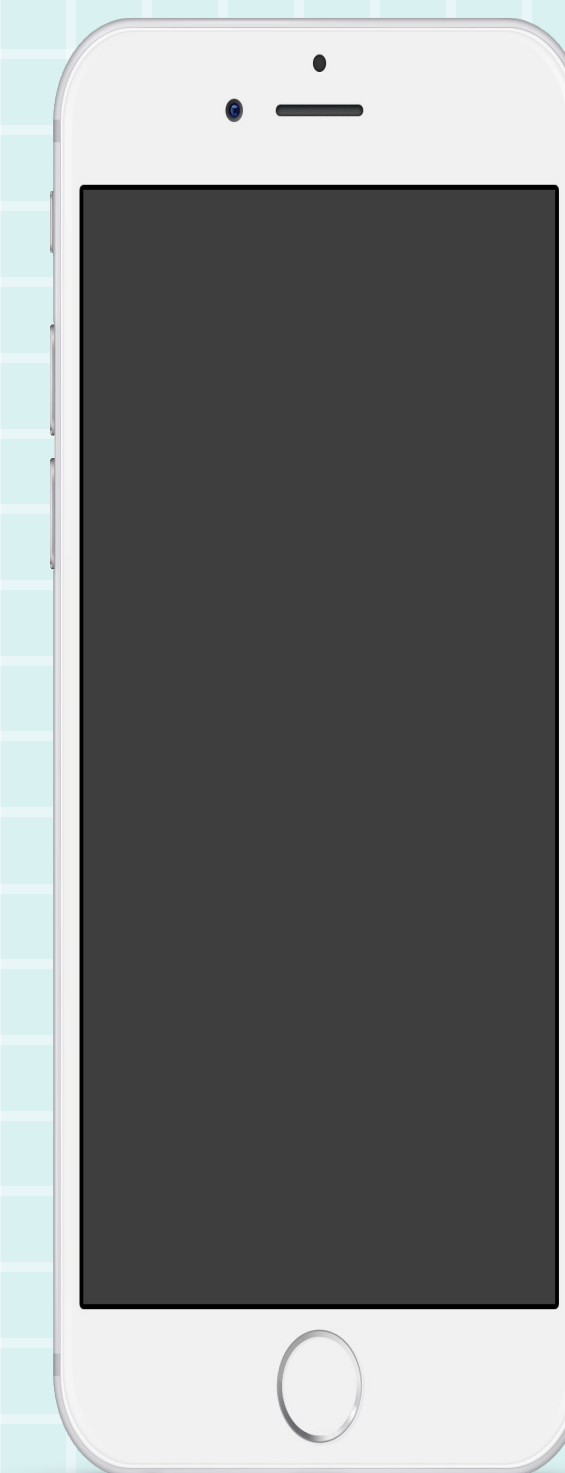
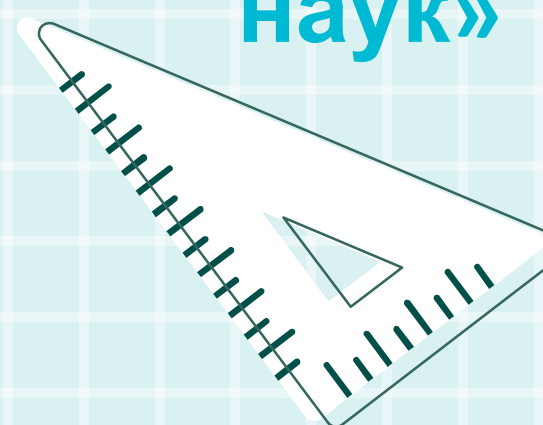
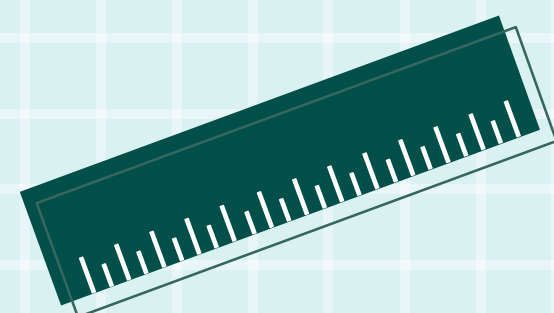
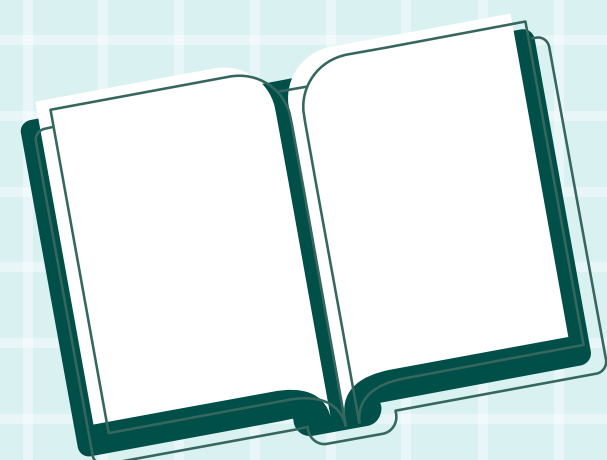


# Знакомство с программой LEGO Digital Designer

Разработала:  
Лобанова Т.К. педагог ДО  
ГБОУ ЦДО «Малая академия  
наук»



**LEGO Digital Designer** - программа для создания различных 3D-объектов на основе виртуальных деталей конструктора LEGO от самих разработчиков этого популярного конструктора (Скачать и установить программу с официального сайта <http://ldd.lego.com/ru-ru/download>).

В этом Лего, как и в настоящем конструкторе, можно использовать огромное разнообразие существующих на данный момент LEGO-элементов. Включено порядка 760 типов элементов.





# Интерфейс программы

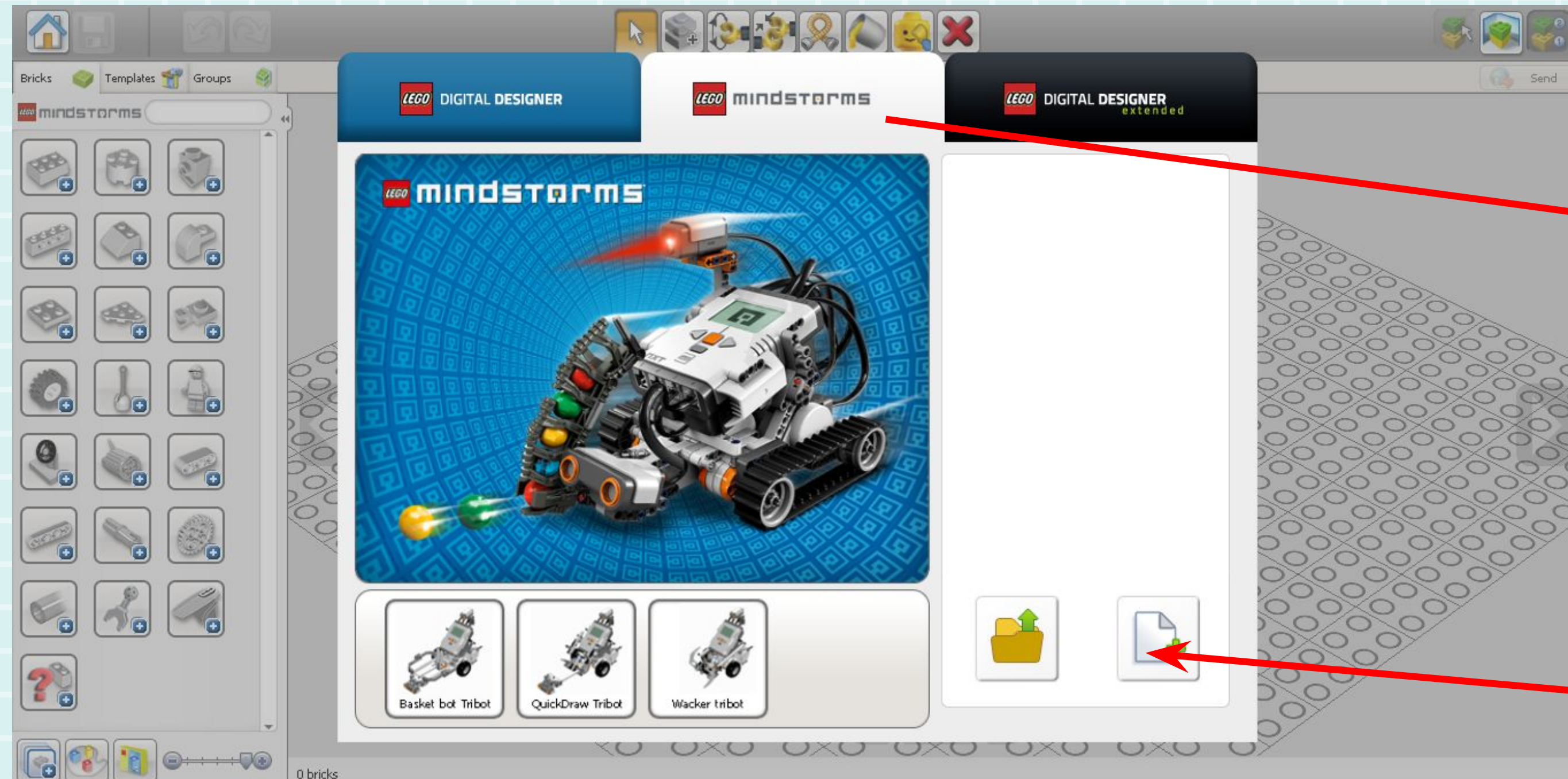
Нажмите, чтобы выбрать одну из следующих тем:



Построить модель своей мечты из огромного выбора деталей.

Работа со всеми деталями из уникального набора робота Mindstorms и Lego WeDo 2.0

Выберите LDD EXTENDED тему, если вы хотите смешать детали и цвета без ограничений



Мы выбираем Mindstorms

Свободная сборка (для начала работы )



# Интерфейс программы

Строка инструментов



Режим 1. Построить



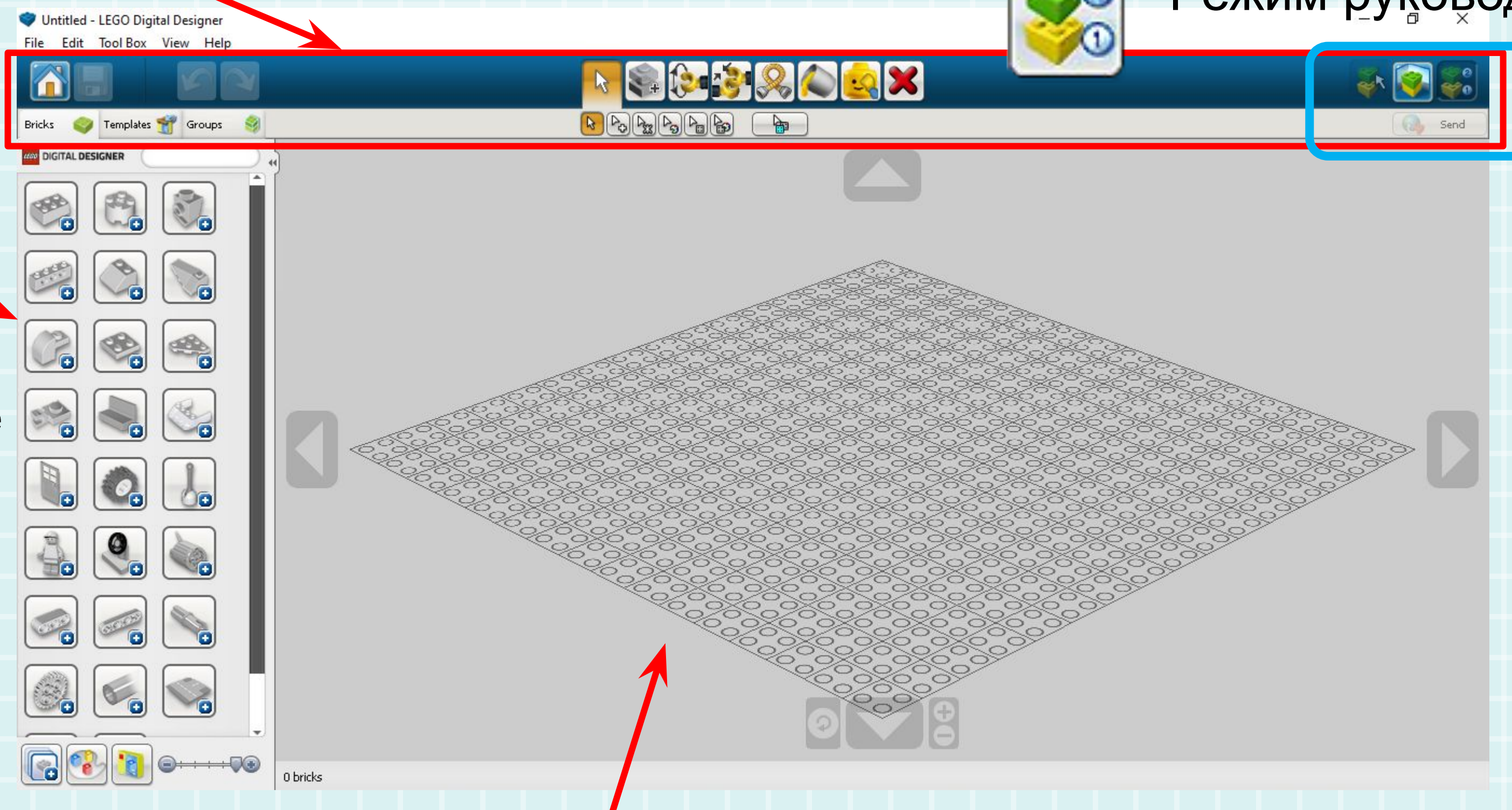
Режим 2. Просмотр



Режим руководство. Строительство

Всевозможные  
детали Лего

Нажав на определенную  
деталь, раскрываются все  
элементы этой группы



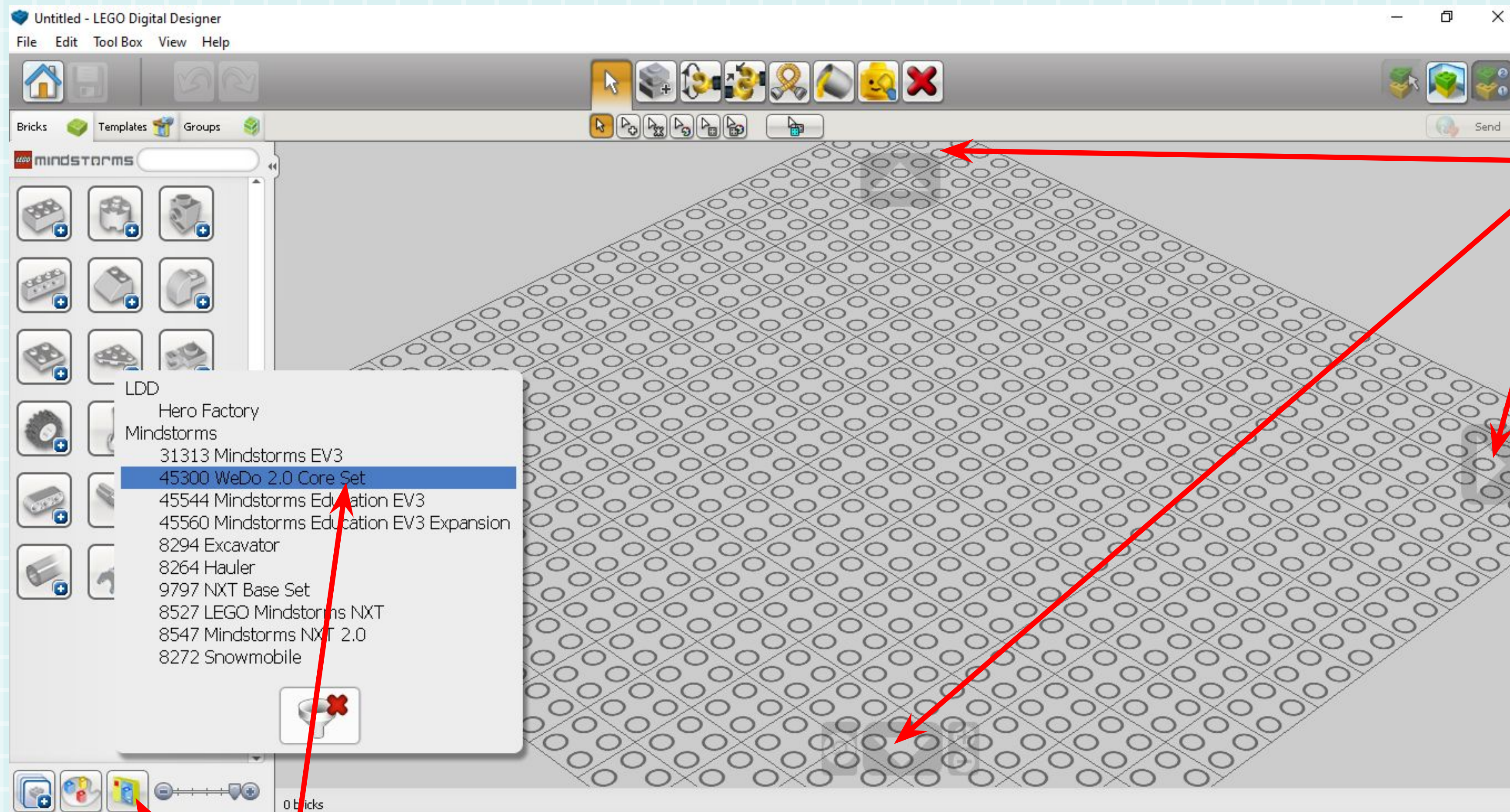
**Рабочее пространство или поле сборки**

**Правая кнопка мыши:** Нажмите и удерживайте, чтобы повернуть изображение камеры сцены.

**Колесо прокрутки мыши:** Используйте колесо прокрутки для увеличения и уменьшения масштаба в сцене.



# Интерфейс программы

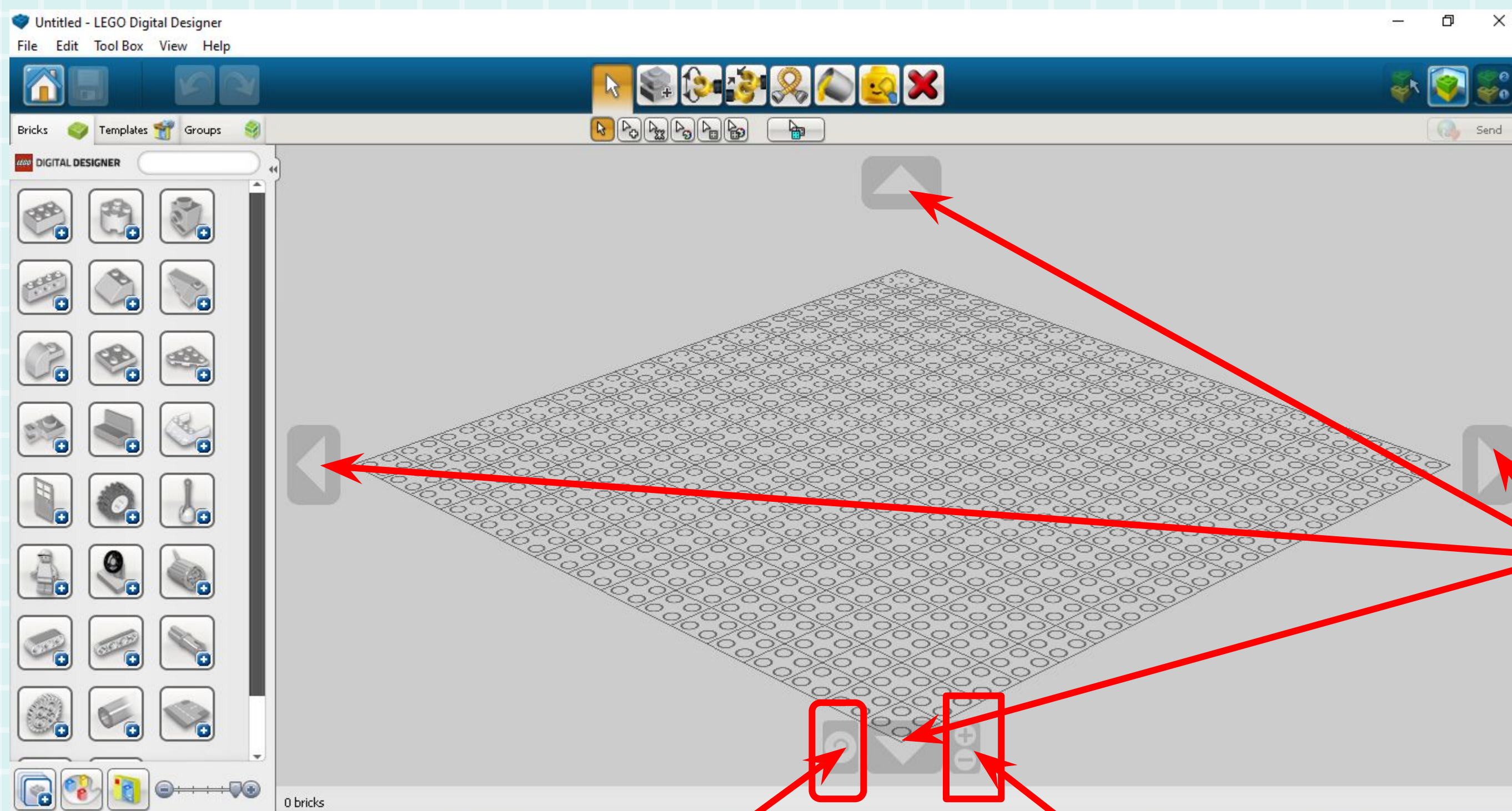


**Управление камерой**  
Управление камерой позволяет вращать модель, увеличивать и уменьшать масштаб, так что вы можете увидеть вашу модель под разными углами и в разных размерах.

Нажимаем  
Выбираем Lego WeDo 2.0



# Интерфейс программы



**Повернуть вид**  
(дополнительная клавиатура: Num Lock, номера 8, 2, 4, 6).  
Вы можете вращать вид камеры, используя или кнопки на пульте управления камерой или на клавиатуре.

**Изменить режим просмотра** (Num Lock, номер 5). Нажмите кнопку **Сброс**, чтобы вернуть точку зрения своей стандартной позиции, со всеми деталей и моделей видимых и сосредоточенных на сцене.

**Вид Увеличить** (Num Lock, клавиши + и -). Выберите + и - клавиши на клавиатуре или кнопок + и - на управление камерой, чтобы увеличить или уменьшить масштаб.



# Интерфейс программы



Открыть новый документ с пустой сцены



Сохранить модель на сцене на жесткий диск.



Отменить последнее действие.



Повторить последнее отмененное действие.



Инструменты строительства доступны только в



Режиме. Построить

выделить



выделение одинаковых деталей  
одинакового цвета

выделение детали по  
одной каждым щелчком  
мыши

выделение деталей  
скрепленных друг с  
другом. Если щелкнуть  
на одной выделится вся  
связанная с ней  
конструкция

выделение деталей  
одного цвета

выделение одинаковых  
деталей

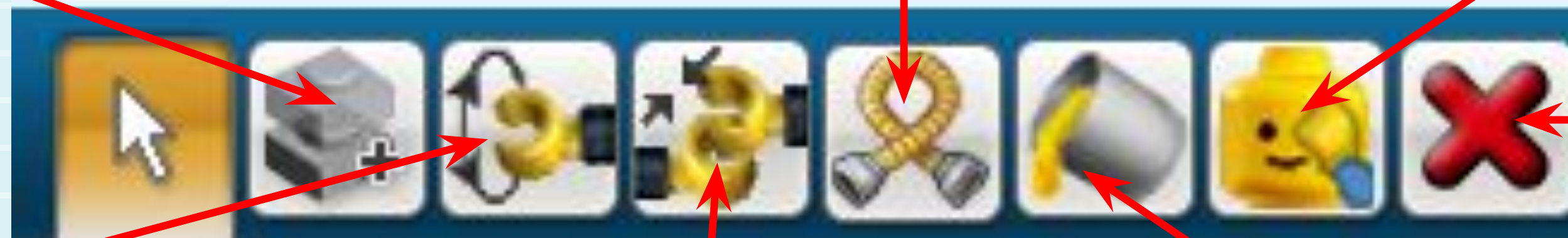
инвертировать выделение. Все что не было  
выделено, выделяется, а что было – не выделяется

# Интерфейс программы

**Копирование.** Копирует выделенные детали или щелкаем по нужной

**Петля** (Согнуть и скрутить гибкие элементы)

**Скрыть инструмент** (Используйте, чтобы скрыть детали или модели.)



**Удалить инструмент**

**Вращение.** Поворачивает детали в плоскости и в пространстве. Щелкните мышью по стрелке и, удерживая, вращайте деталь

**Инструмент Вращения** позволяет выбрать элемент вашей модели и повернуть его в направлениях, указанных стрелками.


**Инструмент Paint** (Изменить цвет или материал деталей в сцене)

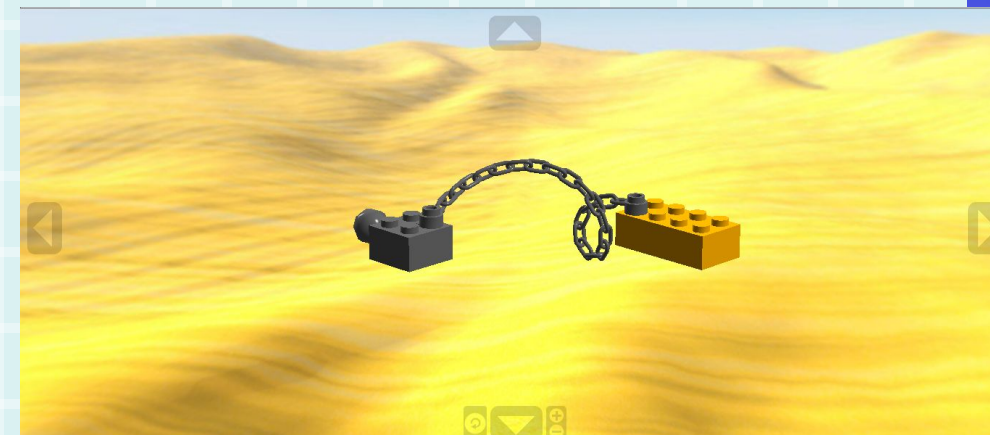
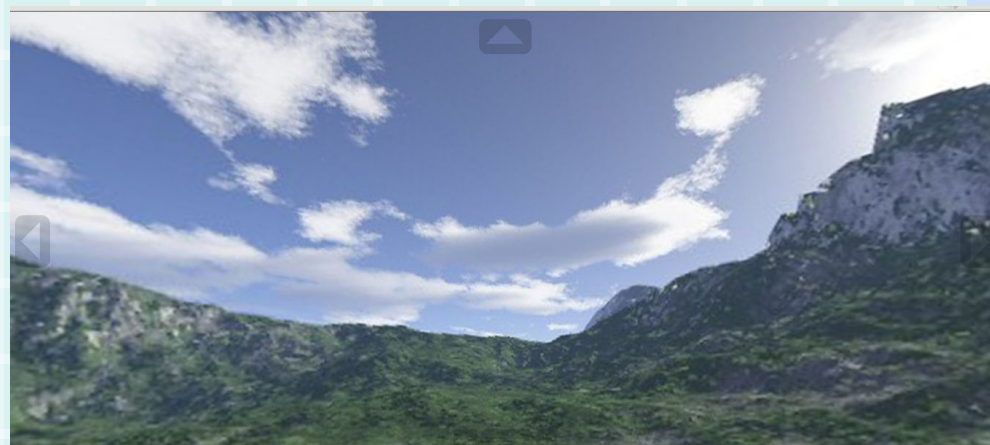


**Скриншот.**  
Сохранить  
изображение  
вашей модели, как  
она появляется на  
экране в папку  
LEGO Digital  
Designer

Изменение фона  
позади модели

Доменная модель взрывается на  
куски и самостоятельно  
восстанавливается

В  Режиме. Просмотр



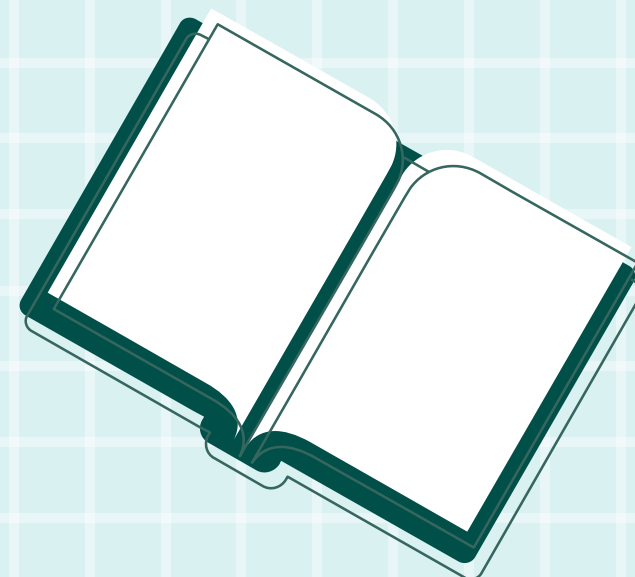




Ñëîâî LEGO.lxf

Составьте слово **LEGO** из деталей набора.  
2 раза кликните на иконку и посмотрите.





# Пробуй, экспериментируй!!!

Очень надеюсь, что эта тема тебе понравится!

Удачи!!!

