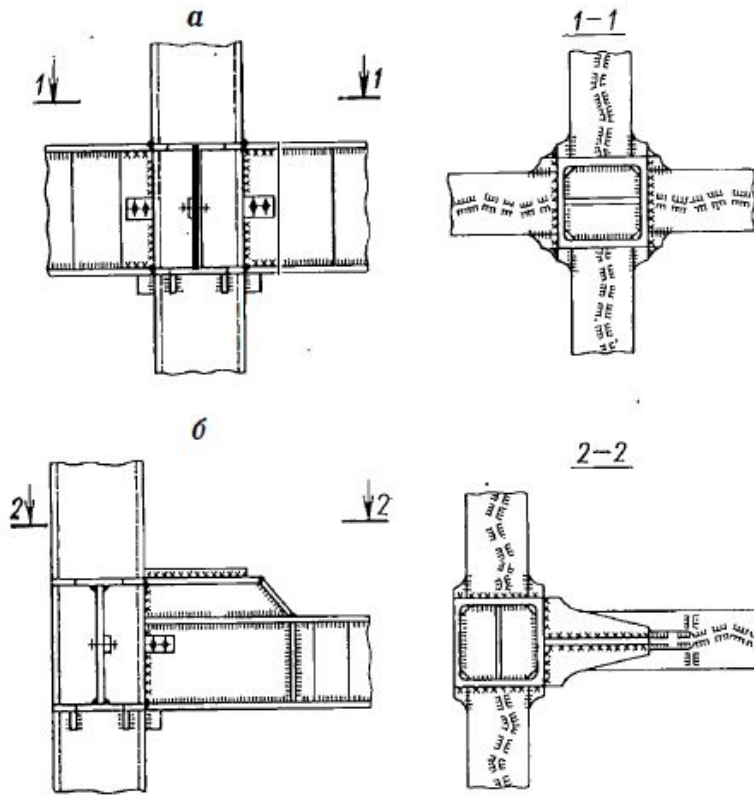
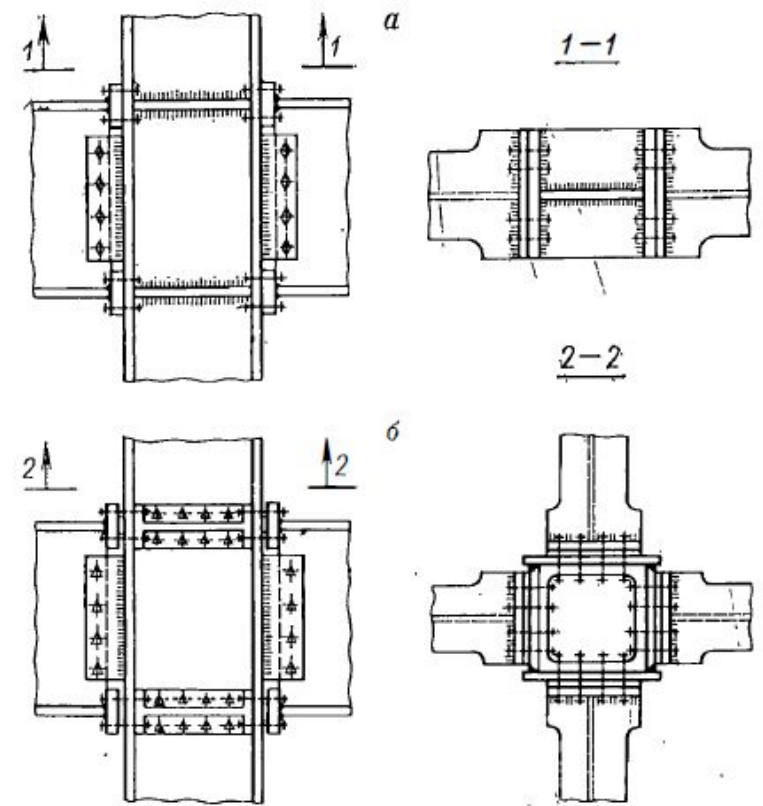


Стальные ригели рамных каркасов с гофрированной стенкой:
с верхним поясом постоянной ширины.

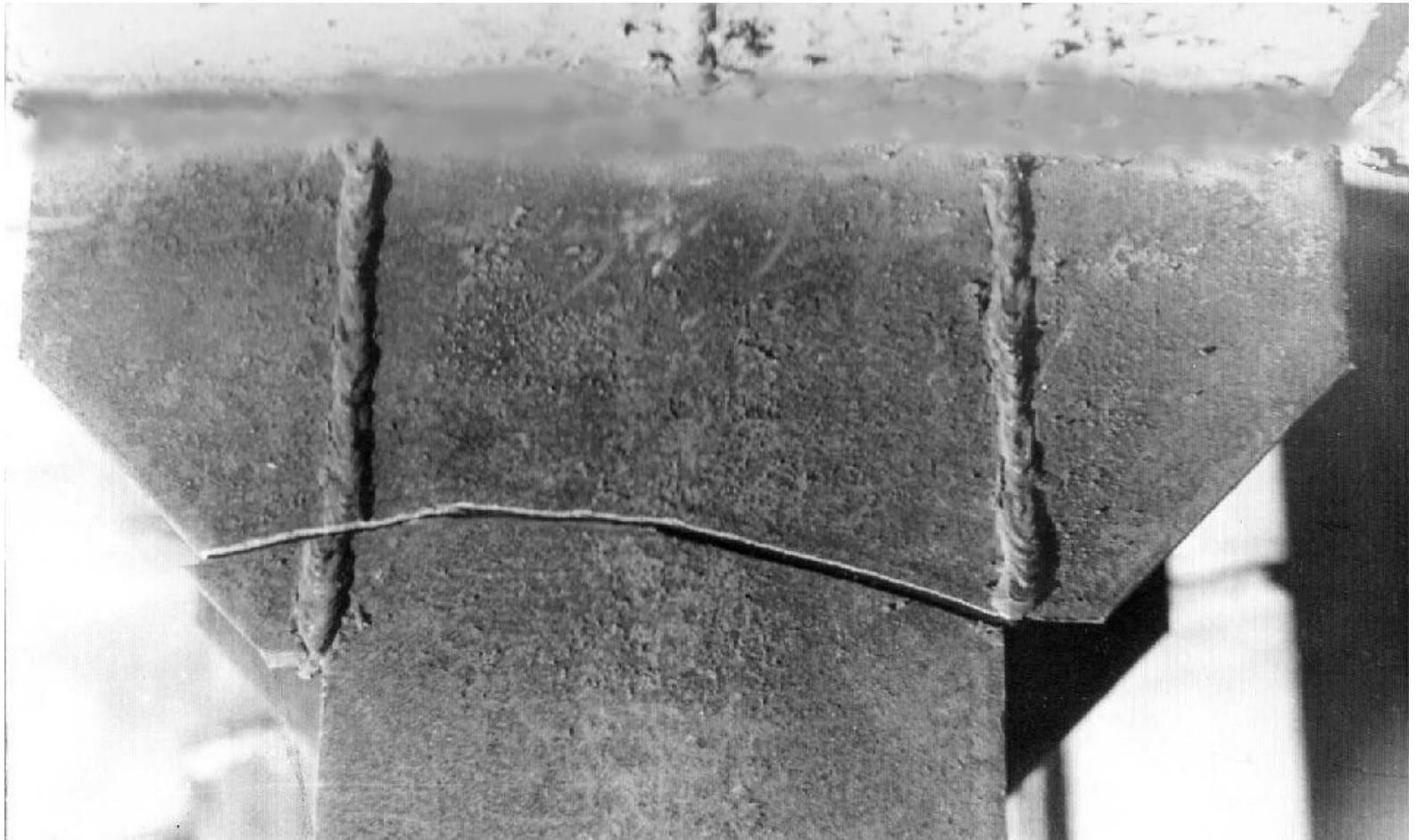


Безрыбочные узловые соединения ригелей с колонной:
 а — ригель постоянной высоты; б — ригель с увеличенной высотой у опор.

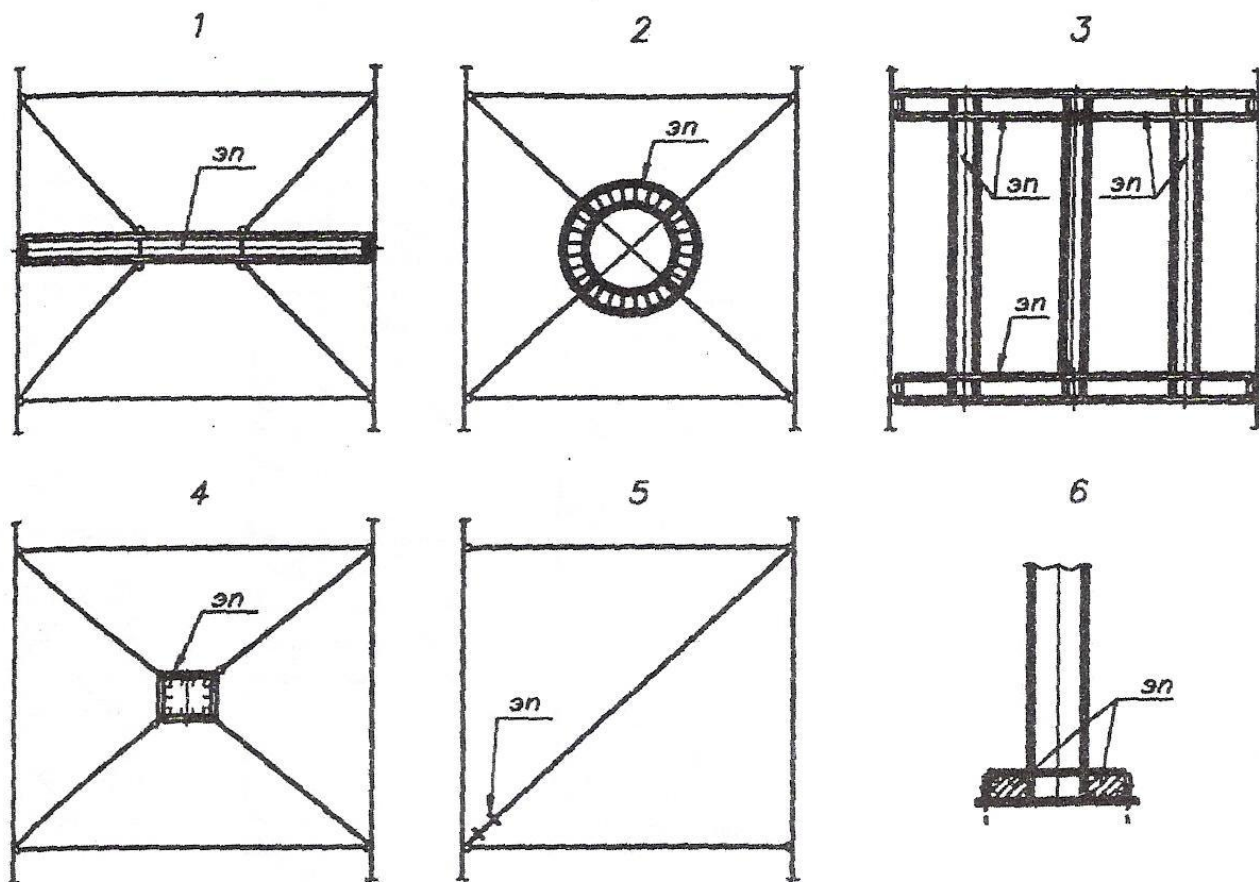


Болтовые узловые соединения ригелей с колоннами:
 а — двутаврового сечения, б — трубчатого сечения.









сжато-растянутые: 1 — балочный; 2 — кольцевой; 3 — рамный.
сдвиговые: 4, 5 — в связях; 6 — в базе колонны.





