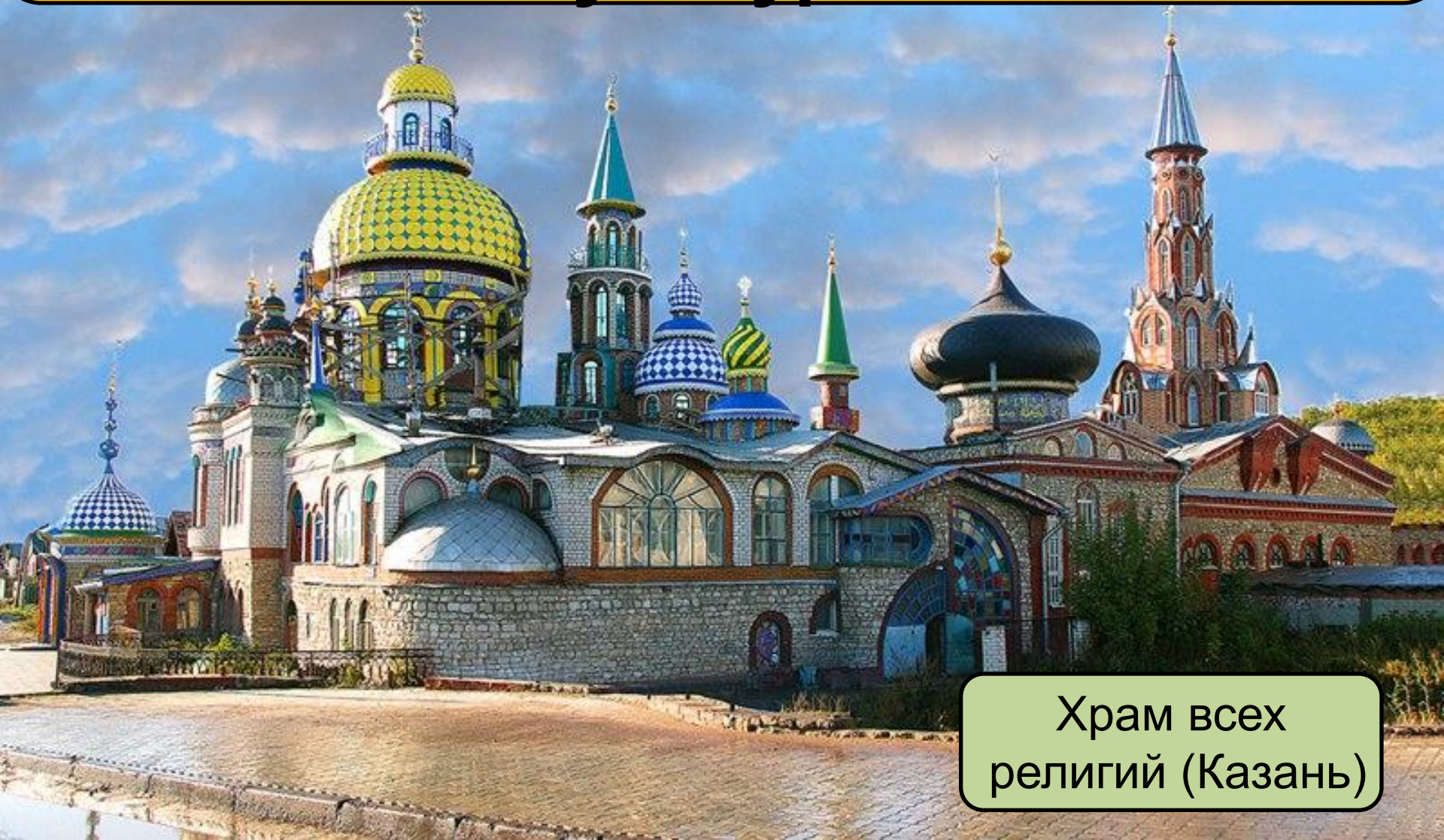


Тема урока:

Религия как одна из форм культуры



Храм всех религий (Казань)

Религия

**Религия – система
взглядов,
основанная на вере
в
сверхъестественное**

**Цель религии –
дать человеку
смысл жизни и
объяснить**

устройство мира.



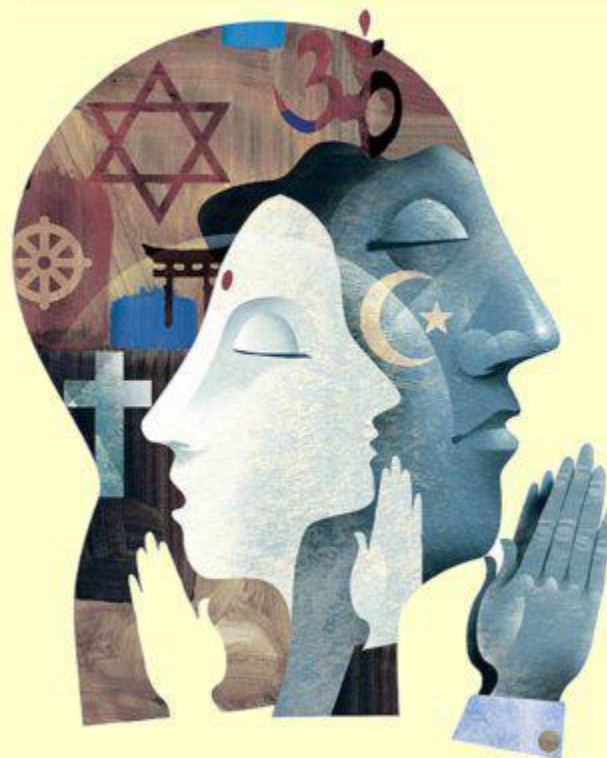
Религия

Функции религии в обществе:

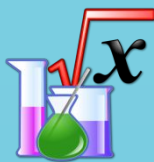
1. Объединять людей

2. Создавать для человека систему ценностей, норм

3. Организовывать и регулировать поведение человека



Наука



Религия

Общее

Объясняют человеку устройство мира

Претендуют на истинность

Различия

Основана на
доказательствах, разуме,
опыте

Доказательства не нужны.
Нужна только вера

Есть вопросы без ответа
(только гипотезы, теории)

Есть ответы на все вопросы

Постоянное развитие,
опровержение старых теорий

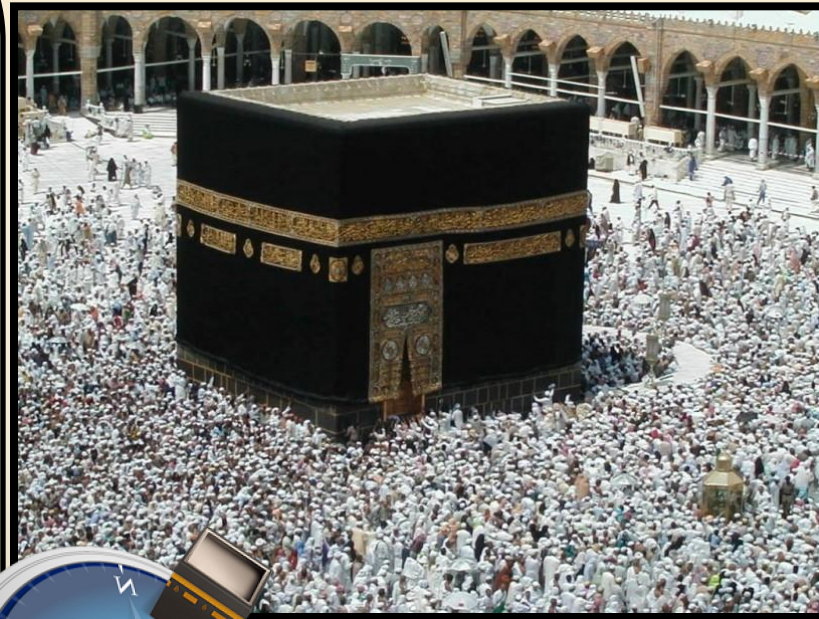
Консервативность. Религия
верна изначально.

Отвергает
сверхъестественное

Сверхъестественное лежит в
основе

Помогала ли религия развитию науки?

В исламе при молитве надо точно знать в какой стороне находится **Кааба**. Для этого средневековые арабские ученые должны были хорошо знать **астрономию, геометрию, географию.**



МИРОВЫЕ РЕЛИГИИ

Буддизм

Древнейша
я мировая
религия

Христианст во

Католики

Православные

Протестанты

Ислам

Сунниты

Шииты

Мировые религии, это религии которые:

1. Имеют большое количество последователей
2. Связывают людей разных стран и национальностей
3. Позволяют каждому стать ее последователем

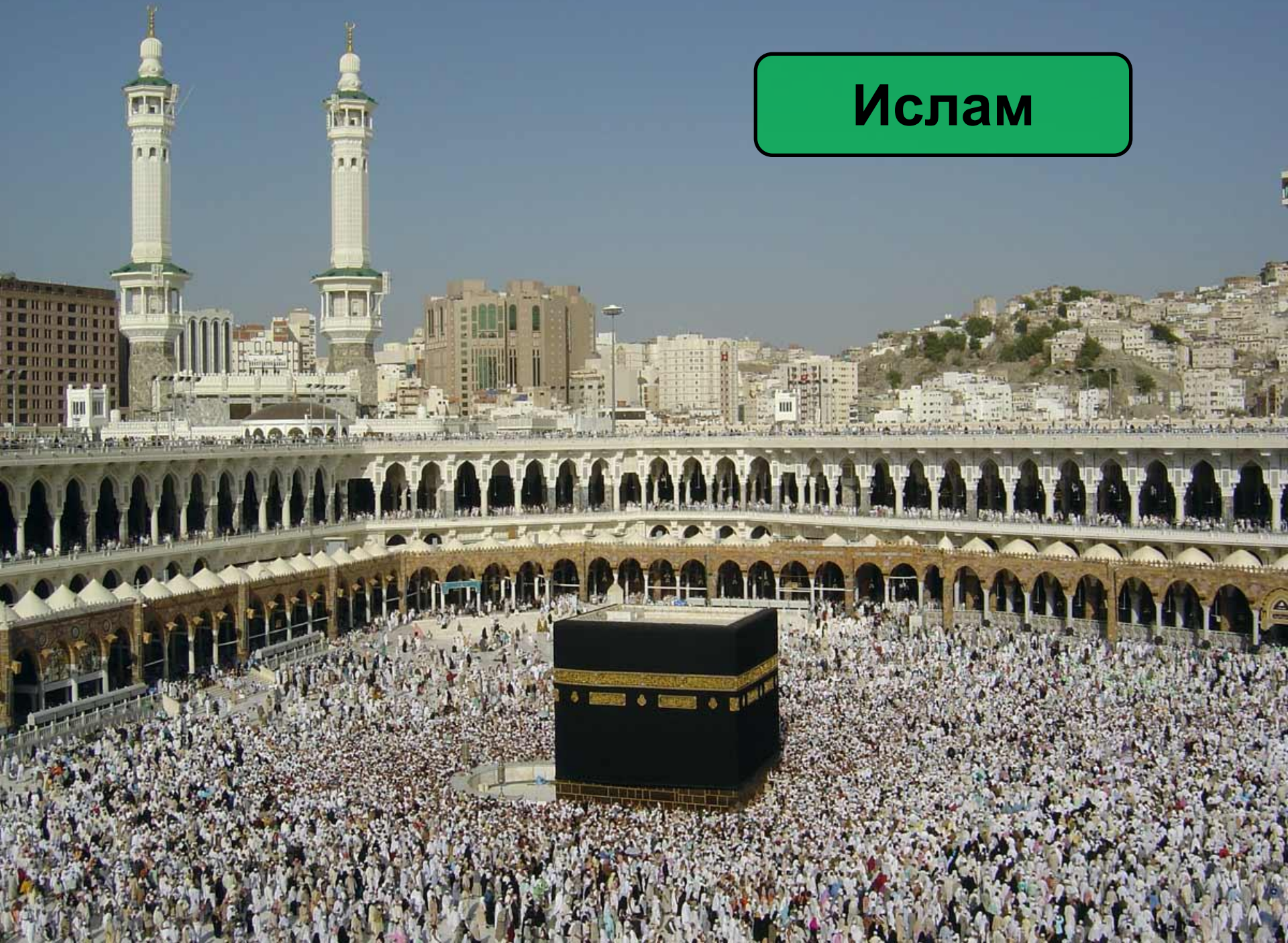


Буддизм



**Христианст
во**

Ислам



НАЦИОНАЛЬНЫЕ РЕЛИГИИ

Иудаизм
(евреи)

Синтоизм
(японцы)

Индуизм
(индусы)

Национальные религии, это религии которые:

Позволяют присоединиться к ним только людям определенной этнической принадлежности.
Обычно человек примыкает к ней по праву рождения (через родителей)

Иудаизм (евреи)



СИНТОИЗМ (ЯПОНЦЫ)



**Индуизм
(индусы)**



Догмат

Догмат – положение веры, которое не подвергают сомнению. Пример – у католиков догмат о чистилище

Церковь

Церковь – социальный институт, который организует, оформляет религию

АТЕИЗМ

Отрицание веры в бога. Шире – отрицание веры во все сверхъестественное

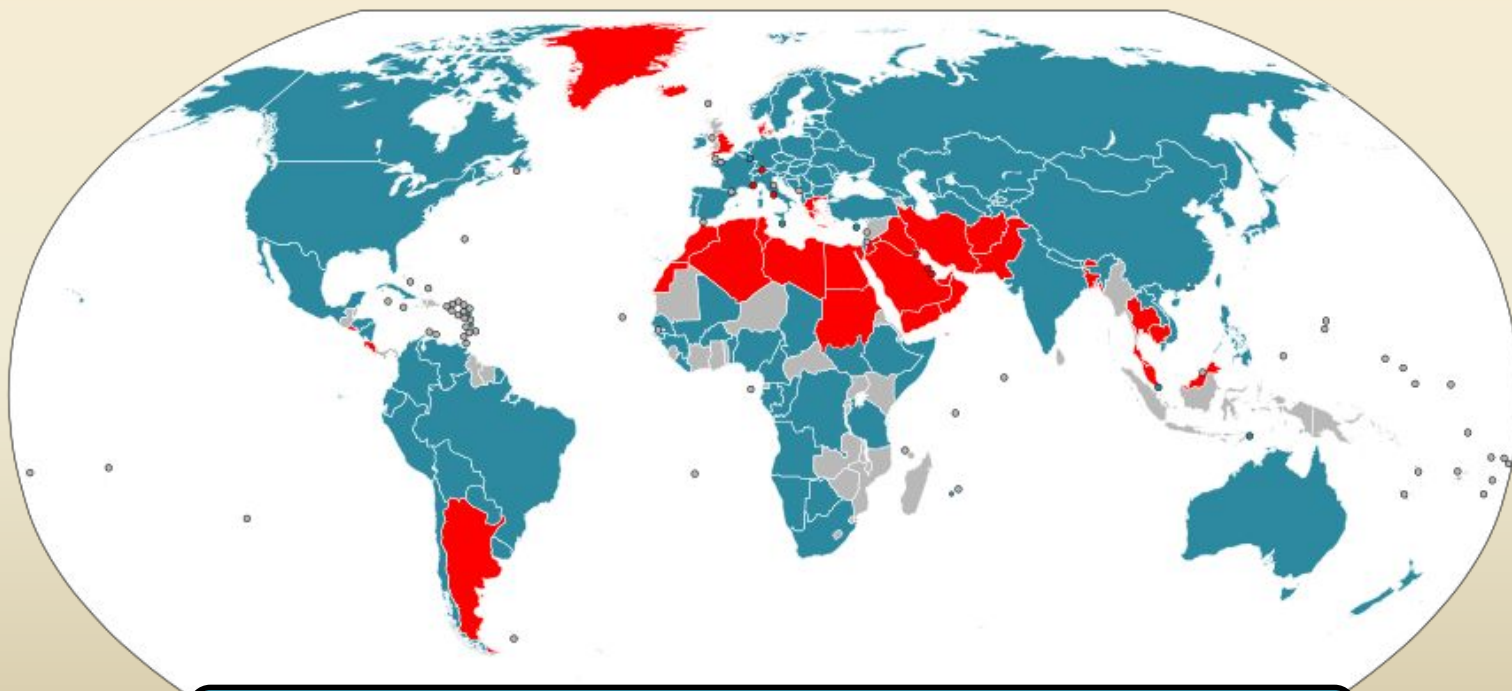
Советский Союз стал первым государством в мире, в конституции которого было закреплено право атеистической пропаганды



Светское государство

Государство в котором нет официальной религии и нет вероучения, обязательного для всех.

РФ по Конституции – светское государство



Светские государства

КОНСТИТУЦИЯ РФ

Статья 14

1. Российская Федерация - светское государство. Никакая религия не может устанавливаться в качестве государственной или обязательной.

2. Религиозные объединения отделены от государства и равны перед законом.



**Примеры заданий ОГЭ по теме
религии и науки**

(из открытой базы ФИПИ)

**Задание : решить тест, записать в
тетради ответы.**

1

Наука и религия

- Сравните науку и религию. Выберите и запишите в первую колонку таблицы порядковые номера черт сходства, а во вторую колонку – порядковые номера черт отличия.
- 1) влияние на формирование мировоззрения человека
- 2) основание – вера в сверхъестественное
- 3) поиск объективных знаний о мире
- 4) объяснение происхождения мира и

2

Наука и религия

- Что отличает религию от других областей (сфер) духовной культуры?
- **1)** получение достоверных знаний о природе и обществе
- **2)** вера в божественное происхождение мира и человека
- **3)** обоснованность и доказательность выводов
- **4)** многообразии художественных стилей

3

Наука и религия

- Верны ли следующие суждения о религии?
- А. Религия помогает людям обрести утешение в горе, может помочь в жизненных неурядицах.
- Б. Каждая религия содержит правила и нормы, которые должны соблюдать верующие.
- 1) верно только А
- 2) верно только Б
- 3) верны оба суждения
- 4) оба суждения неверны

4

Наука и религия

- К обязательным элементам религии относится
- 1) вера в существование сверхъестественного
- 2) законодательство о свободе совести
- 3) активное участие деятелей церкви в политике
- 4) научное доказательство религиозных догматов

5

Наука и религия

- Верны ли следующие суждения о религии?
- А. Религия помогает верующему найти смысл жизни.
- Б. Религия влияет на отношение верующих к миру.
- 1) верно только А
- 2) верно только Б
- 3) верны оба суждения
- 4) оба суждения неверны