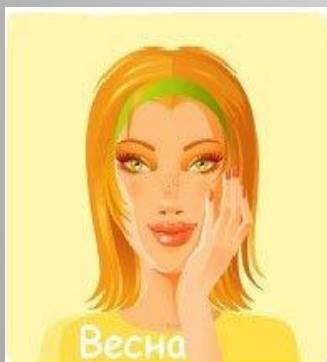


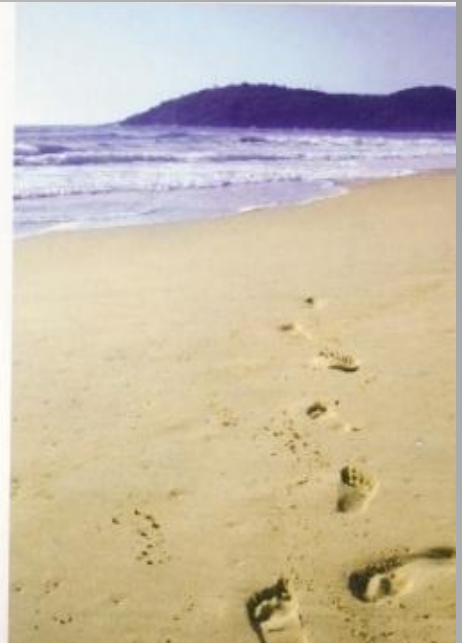


Колористическая теория цветовых ТИПОВ ВНЕШНОСТИ ЧЕЛОВЕКА.



Разработан: Шнуренко Светланой
Васильевной, педагогом
дополнительного образования
Объединение: «Визаж – студия»
Программа: «Гармония образа»

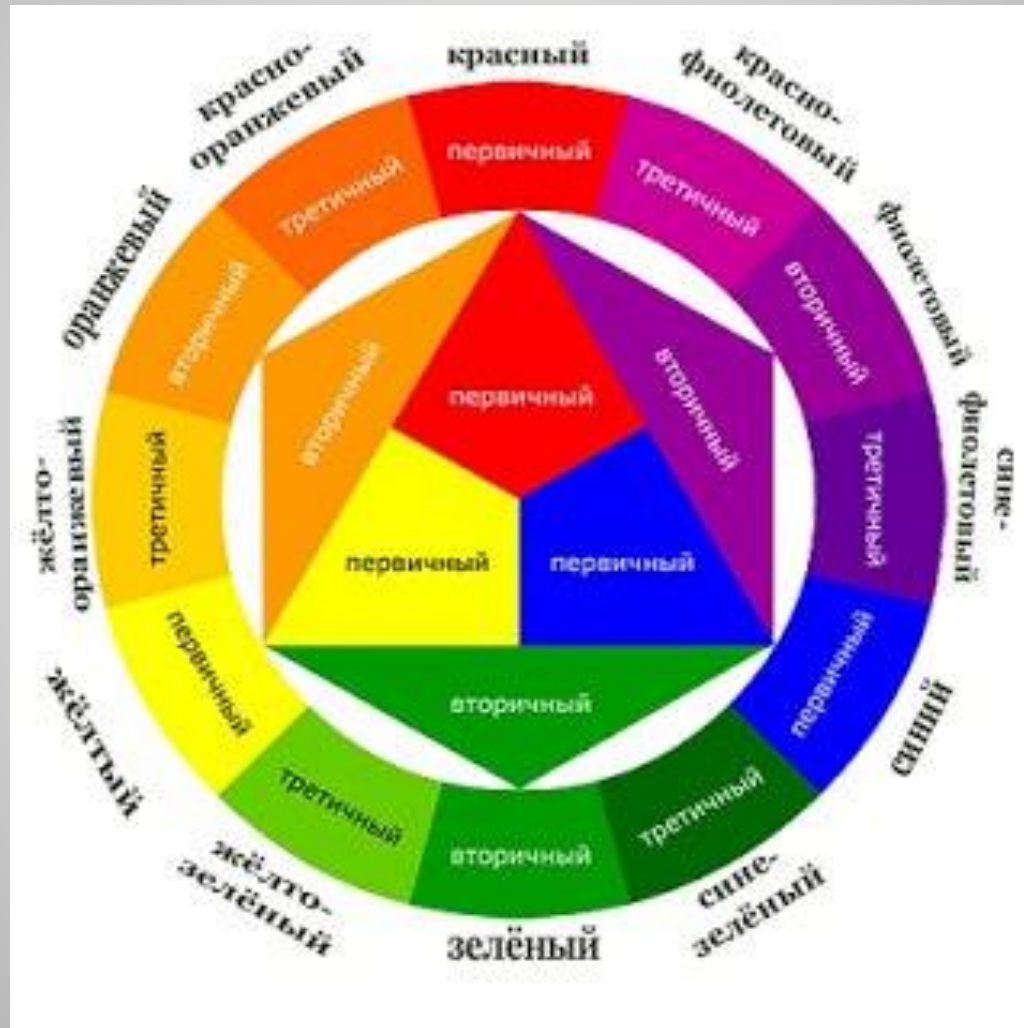




Цветовой круг Йоханесса Иттена



Цветовой круг



Колористика -

(от лат. *color* - цвет, краска) - наука о цвете, включающая знания о природе цвета, основных, составных и дополнительных цветах, характеристиках цвета, цветовых контрастах, смешении цветов, колорите, цветовой гармонии, цветовой культуре и языке цвета.

Колорит -

- это система соотношения цветов, образующая некое единство и являющаяся эстетическим выражением красочного разнообразия действительности.
- По характеру цветовых сочетаний колорит может быть спокойным или напряженным, холодным или теплым, светлым или темным, а по степени насыщенности и силы цвета - ярким, сдержанным, блеклым и т.д.
- Цвета делятся на две группы: ахроматические (т.е. неокрашенные) - черный, белый и их смесь - серый; хроматические (т.е. окрашенные) - это все остальные цвета и оттенки.

Свойства цвета



Три основных свойства цвета: А) цветной оттенок, б) насыщенность, в) светлота

Сочетания цветов

Сочетание родственных цветов

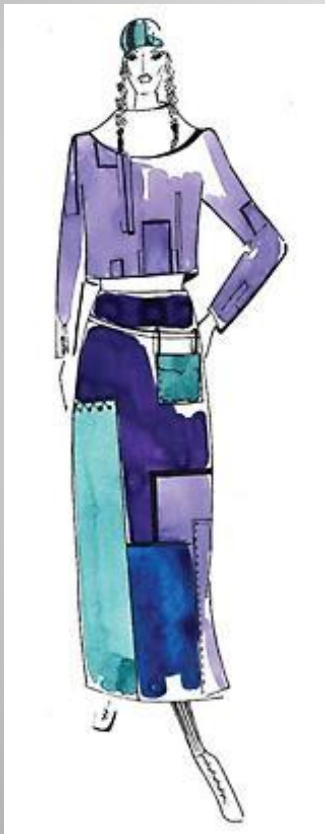


Сочетание контрастных цветов



Сочетания цветов

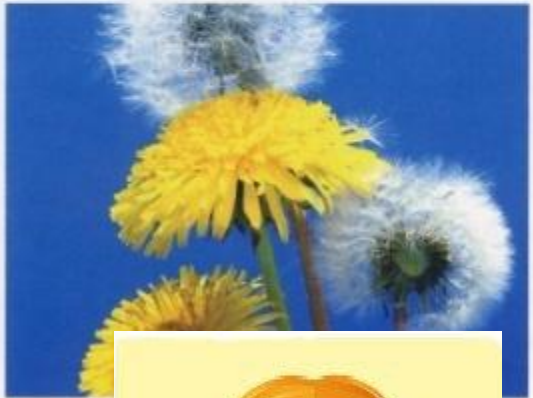
Холодная гамма



Теплая гамма



Весна - основной доминирующий цвет – желтый, что и придает весенним краскам жизнерадостность.



Весна
Чистый, тёплый,
светлый цветотип

тёплый

светлый

Весна

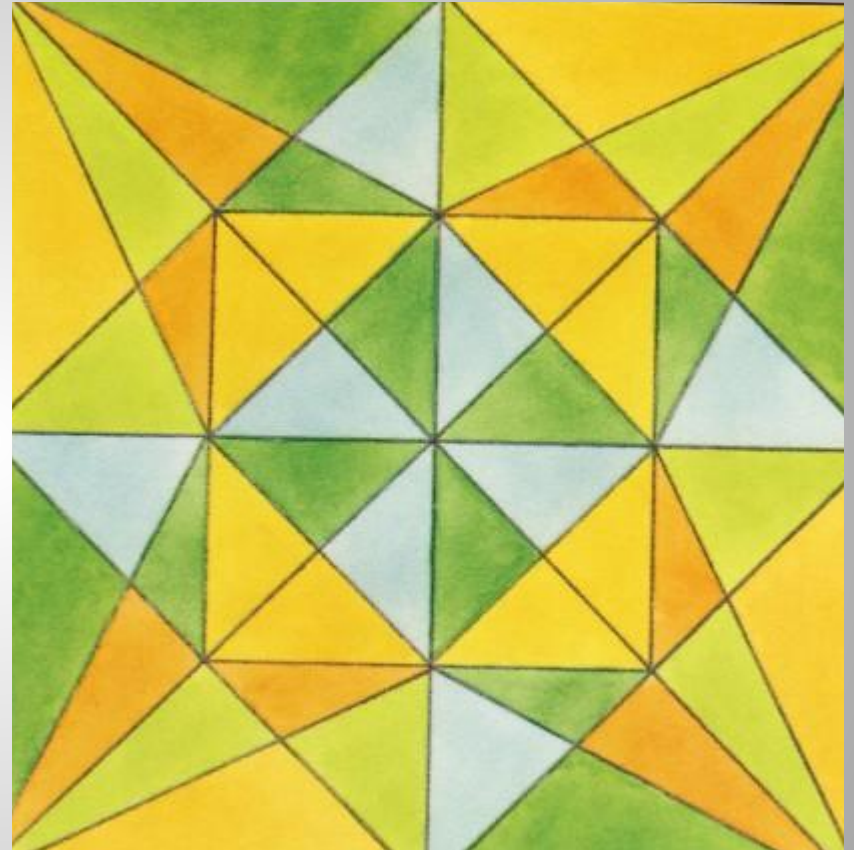


Весна
Чистый, тёплый,
светлый цветотип

↑ чистый

тёплый

светлый



Женщины весеннего типа.

Кожа – персикового или светло-золотистого тона, часто с естественным розовато-персиковым румянцем (при волнении щеки мягко покрываются румянцем). Веснушки, если есть – золотисто-коричневые. Загорают хорошо, но кожа может казаться чувствительной.

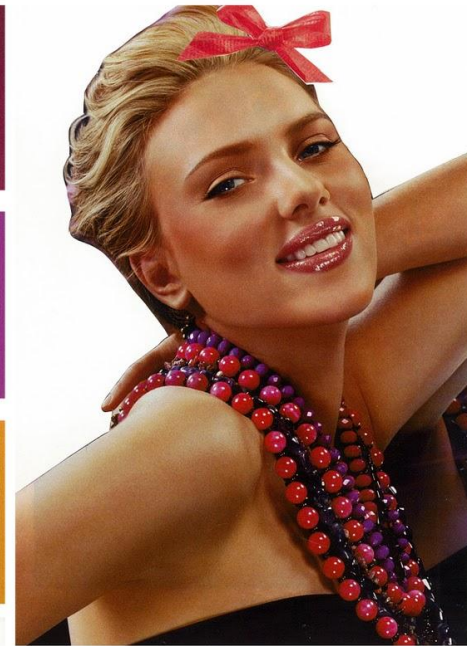
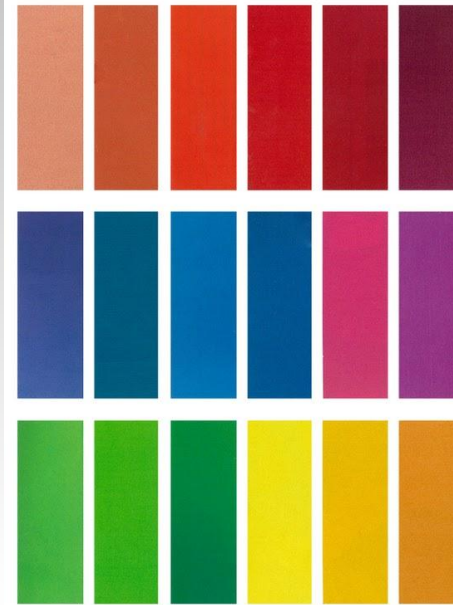
Волосы – чаще, чем среди других типов, встречаются блондинки, в волосах всегда присутствует золотистый оттенок: соломенно-светлые, светло-рыжие, бежево-светлые, даже если с возрастом потемнели, они никогда не станут пепельными, сохраняется золотистый отблеск.

Глаза – небесно-голубые, зеленые, золотисто-коричневые, желто-серые: в целом – словно размытые, молочные.

Брови и ресницы – светло-золотистые, под цвет волос (необходимо подкрашивать).

Губы – маково-красные, красно-карамельные.

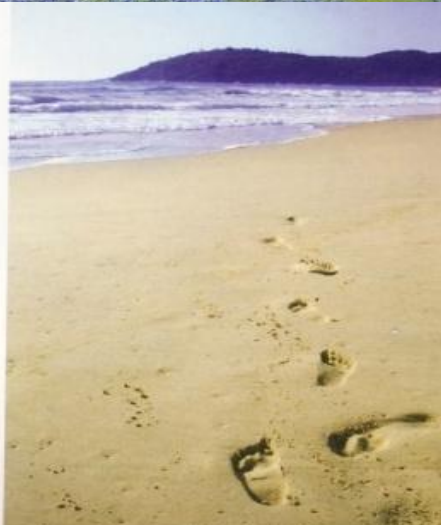
Цвета – ясные, тёплые, светлые, нежные, но важно – не размытые! Бежевые, золотисто-коричневые, васильковые, цвет белой шерсти или золотисто-верблюжий, персиковый, бирюзовый, оттенки зеленого, теплого желтого, цвет лосося и кораллого-красный. Черный – противопоказан, из темных светлый синий, нежно-фиолетовый, мягкий шоколадно-коричневый. Избегать резко розовых или серых тонов.



Весна

- Кожа – персикового или светло-золотистого тона, часто с естественным розовато-персиковым румянцем (при волнении щеки мягко покрываются румянцем). Веснушки, если есть – золотисто-коричневые. Загорают хорошо, но кожа может казаться чувствительной.
- Волосы – чаще, чем среди других типов, встречаются блондинки, в волосах всегда присутствует золотистый оттенок: соломенно-светлые, светло - рыжие, бежево-светлые, даже если с возрастом потемнели, они никогда не станут пепельными, сохраняется золотистый отблеск.
- Глаза – небесно-голубые, зеленые, золотисто-коричневые, желто-серые: в целом – словно размытые, молочные.
- Брови и ресницы – светло-золотистые, под цвет волос (необходимо подкрашивать).
- Губы – маково-красные, красно-карамельные.
- Подходят цвета – ясные, тёплые, светлые, нежные, но важно – не размытые! Бежевые, золотисто-коричневые, васильковые, цвет белой шерсти или золотисто - верблюжий, персиковый, бирюзовый, оттенки зеленого, теплого желтого, цвет лосося и кораллово - красный. Черный – противопоказан, из темных светлый синий, нежно-фиолетовый, мягкий шоколадно-коричневый. Избегать едко розовых или серых тонов.
- Ткани – тонкие, матовые, с тонкой структурой, тонкий трикотаж, лен, тонкая мягкая замша, бархат.
- Бижутерия – матовое желтое золото, желтая медь.
- Камни – розовый и кремовый жемчуг, желтый топаз, бирюза цвета зеленого яблока.

Лето - основной цвет – голубой, колористическое настроение этого времени года определяют приглушенные пастельные, как бы выгоревшие тона.



Лето

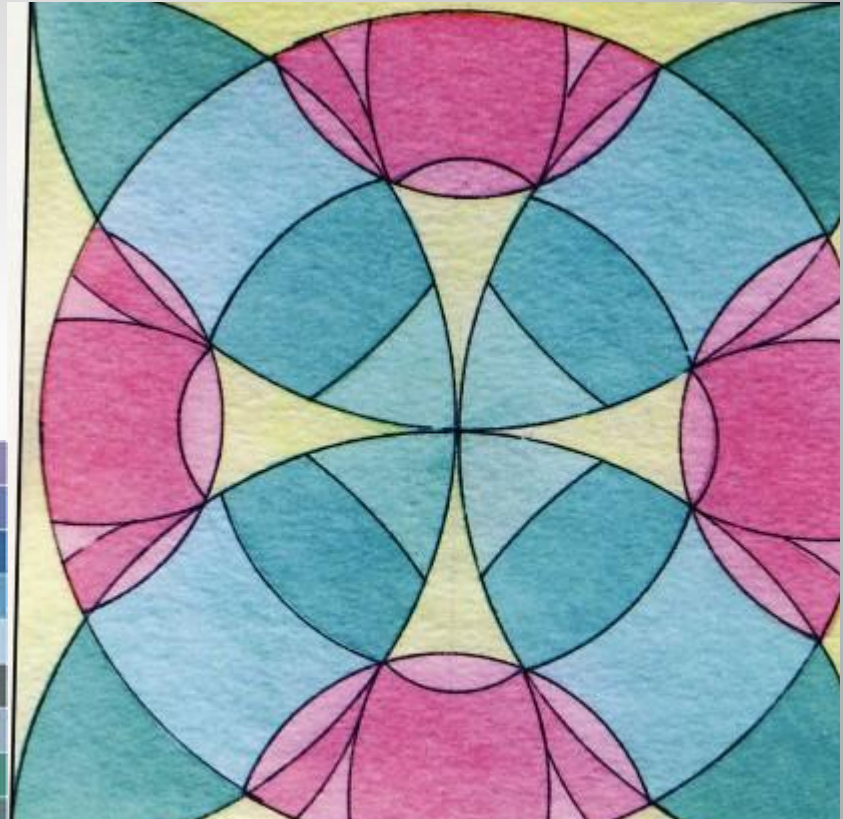


Лето
Светлый, холодный, приглушенный цветотип

светлый

приглушенный

ХОЛОДНЫЙ



Женщины летнего типа.

Кожа – 1. тон холодный, голубоватый, светлый и бледный;

2. кожа с румянцем, но с холодным, голубовато-розовым подтоном.

3. кожа светлого, холодного, оливкового тона, с обилием веснушек, серо-коричневого или пепельного оттенков.

Волосы – от совершенно светлых оттенков плотины до темных шатенов, но с характерным пепельным оттенком или блеском.

Брови – пепельный оттенок.

Глаза – серо-стальные, прозрачно-голубые, серо-зеленые, зелено-голубые, темно-голубые, серо-оранжевые, серо-коричневые.

Губы – холодный розовый цвет.

Цвета – нельзя – активный черный и чисто белый, морковный, рыже-коричневый, золотисто-оранжевый. Серо-коричневый, розово-коричневый, дымчато-синий, серовато-белый, темно-серый, антрацит, малиново-красный, серый, серовато-голубого, бордо, спелой вишни, баклажан.



Лето

- Кожа – 1. Тон холодный, голубоватый, светлый и бледный.
- 2. Кожа с румянцем, но с холодным, голубовато-розовым подтоном.
- 3. Кожа светлого, холодного, оливкового тона, с обилием веснушек, серо-коричневого или пепельного оттенков.
- Волосы – от совершенно светлых оттенков плотины до темных шатенов, но с характерным пепельным оттенком или блеском.
- Брови – пепельный оттенок.
- Глаза – серо-стальные, прозрачно-голубые, серо-зеленые, зелено-голубые, темно-голубые, серо-оранжевые, серо-коричневые.
- Губы – холодный розовый цвет.
- Цвета – нельзя – активный черный и чисто белый, морковный, рыже - коричневый, золотисто - оранжевый. Серо-коричневый, розово - коричневый, дымчато-синий, серовато-белый, темно-серый, антрацит, малиново-красный, серый, серовато-голубого, бордо, спелой вишни, баклажан.
- Ткани – нежные, прозрачные, с легким блеском, гладкие, шелк, шифон, органза, батист, тюль, кружево.
- Бижутерия – белое золото, светло-желтое золото, серебро, платина, сталь.
- Камни – аметист, лунный, бриллианты, сапфир, опал, аквамарин, жемчуг, розовый кварц.

Осень - доминирующий цвет –красный, краски теплые, насыщенные, землистые, тяжелые.



Осень

Красные цвета опавших листьев



Желтые цвета опавших листьев



Серовато-зеленые оттенки



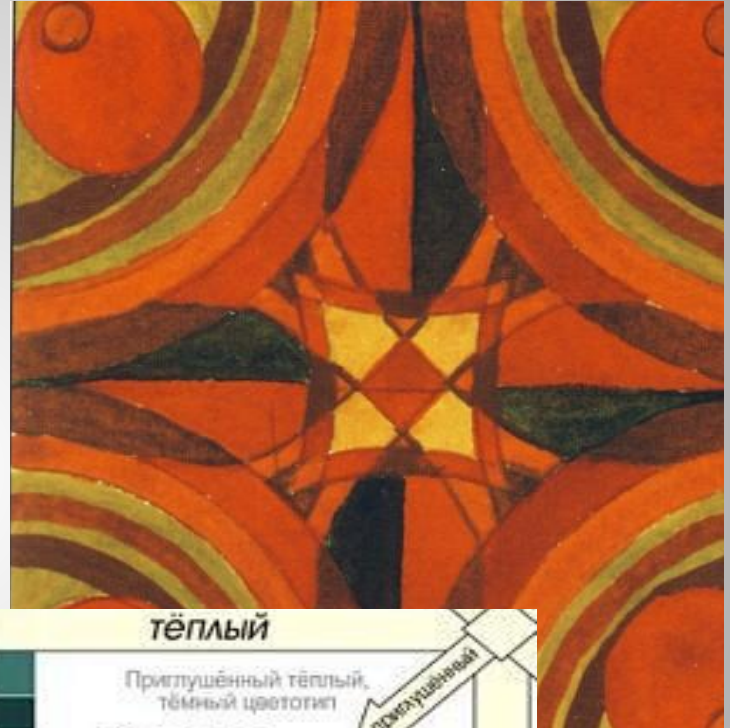
Желто-коричневые оттенки



Желтовато-зеленые оттенки



Серые оттенки



тёплый

Приглушённый тёплый,
тёмный цветотип

Осень



тёмный



Осень

Женщины осеннего типа.

Кожа – 1. оттенок золотистый или цвет шампанского, или теплой слоновой кости.
2. оттенок золотисто-бежевый или персиковый с веснушками.
Осень плохо загорает! Природный румянец отсутствует.

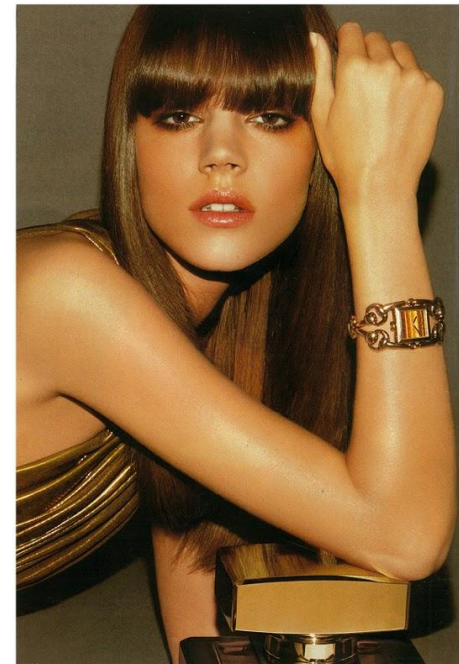
Волосы – огненные, от темно-каштановых, до морковно-рыжих, яркие рыжие, у блондинок, темно-каштановых – рыжий отлив.

Глаза – выразительные янтарные, тростниково-зеленые и темно-оливковые, карие, светло-голубые, стальные.

Брови – светлые с рыжинкой, соответствуют цвету волос, но густые и пушистые.

Губы – яркие, сочные.

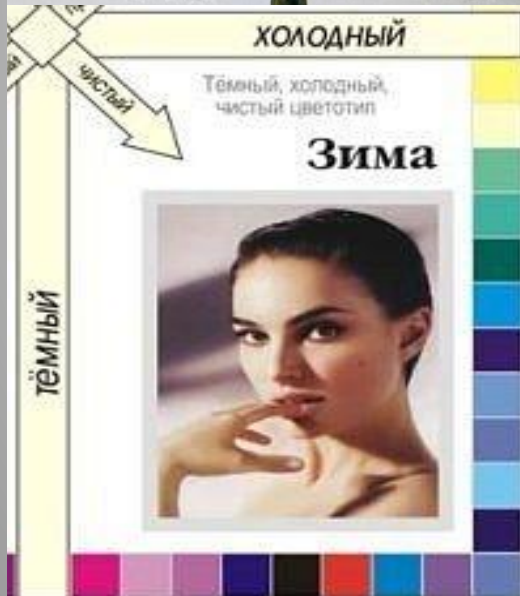
Цвета – темно-шоколадный, темно-коричневый, желтовато-белый, цвет топленого молока, «хаки», помидорно-красный, морковно-красный, цвет белой шерсти, оранжевый, коричневый, персиковый, тростниково-зеленый, ежевичный, светло-коричневый. Тона теплые коричневые от золотисто-желтовато-белых до ржаво-коричневых и темно-рыжешоколадных тонов.



Осень

- Кожа – 1. Оттенок золотистый или цвет шампанского, или теплой слоновой кости.
- 2. Оттенок золотисто-бежевый или персиковый с веснушками.
- Осень плохо загорает! Природный румянец отсутствует.
- Волосы – огненные, от темно-каштановых, до морковно-рыжих, яркие рыжие, у блондинок, темно-каштановых – рыжий отлив.
- Глаза – выразительные янтарные, тросниково - зеленые и темно-оливковые, карие, светло-голубые, стальные.
- Брови – светлые с рыжинкой, соответствуют цвету волос, но густые и пушистые.
- Губы – яркие, сочные.
- Цвет – темно-шоколадный, темно-коричневый, желтовато-белый, цвет топленого молока, «хаки», помидорно-красный, морковно-красный, цвет белой шерсти, оранжевый, коричневый, персиковый, тросниково - зеленый, ежевичный, светло-коричневый. Тона теплые коричневые от золотисто желтовато-белых до ржаво-коричневых и темно-рыжешоколадных тонов.
- Ткани – матовые, с грубой структурой, «мятые», грубое сукно, мохер, замша, велюр, букле, матовый бархат, вельвет.
- Бижутерия – матовое желтое золото, красное золото, красная бронза, дерево.
- Камни – янтарь, гранит, кораллы, изумруд, цитрин, берилл, красновато-коричневый топаз, дымчатый кварц, тигровый глаз, жемчуг золотистый.

Зима — основной цвет — холодный синий. Краски холодные до ледяных, но ясные, лучистые, выглядят на белом фоне очень яркими: краснота рябины, зелень хвои.



Зима



ХОЛОДНЫЙ

Тёмный, холодный, чистый цветотип

Зима

чистый

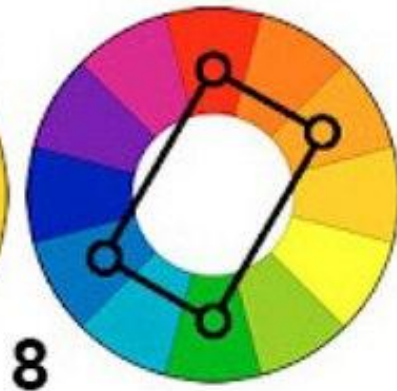
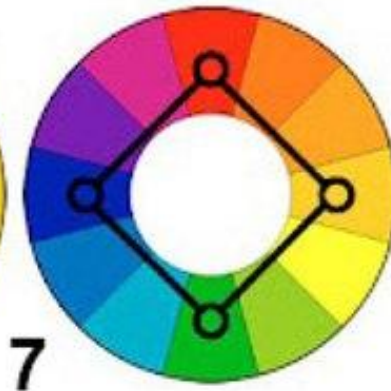
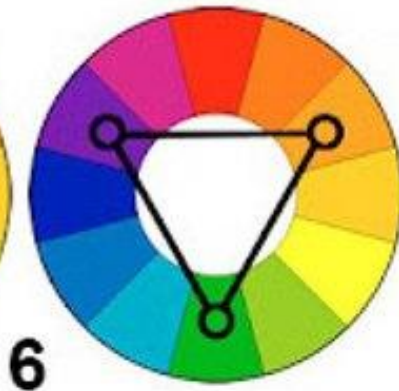
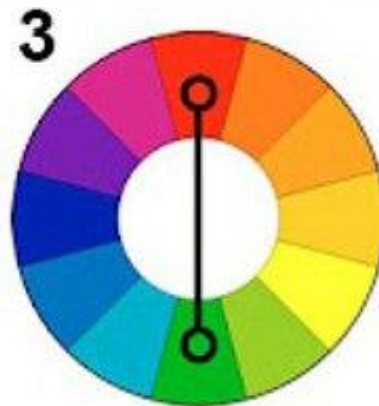
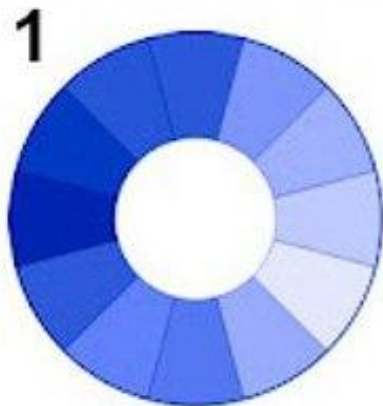
тёмный



Зима

- Кожа– 1. Подтип «Белоснежки» - белая с холодным голубым подтоном, загорает ровно.
- 2. Подтип «южный» - смуглая кожа (оливковый тон) с холодным голубым подтоном. Хорошо загорают.
- Волосы – темные, очень редко светлые и серебристо-белые волосы, черные, темно-коричневые, черно-коричневые с синеватым отливом, оттенки: фиолетовый, баклажан, гранат, серебристо-белый. Исключить: рыжий, оранжевый, грязно-ржавый.
- Глаза – от льдисто-голубых и серых до изумрудных карих, но обязательно чистых, ярких тонов: бирюзовые, голубые, стальные, черные, серо-голубые, фиалко-голубые, черно-коричневые.
- Губы – синевато-лиловые (требуют более активных оттенков помад).
- Цвета – оттенки белого, черного, цвет горького шоколада, синий, ярко-малиновый антроцветный, черный, белый, красный, снежно-розовый.
- Ткани – гладкие сильно блестящие, с тонкой структурой, тонкий трикотаж, шелк, атлас, тафта, дюшес, гладкая кожа, лаковая кожа, люрекс, лама.
- Бижутерия – Белое золото, серебро, платина, сталь.
- Камни – стразы, бриллианты, сапфир, рубин, изумруд, горный хрусталь, черный (серебристый, белый) жемчуг, циркон, ляпис-лазурь, лазурит, лабрадорит.

Гармоничные сочетания ЦВЕТОВ



Интернет – источники:

- <https://colorscheme.ru> › [art-of-color](#) › [theory-of-color-expression](#)
- <https://pm> › [teoriya-tsvetovoj-garmonii](#)
- <https://awdee.ru> › [a-short-history-of-color-theory](#)
- <https://aipa.ru> › [content](#) › [34-garmonichnye-sochetaniya-cvetov-cvetovoj-...](#)
- <https://www.pinterest.ru> › [pin](#)