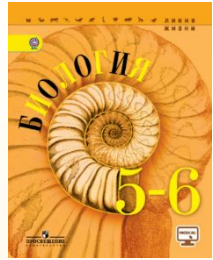


БИОЛОГИЯ. 6
КЛАСС
(В.В. ПАСЕЧНИК,
2020)
§ 41



ПОБЕГ И ПОЧКИ

ВСПОМНИТЕ

**▶ КАКОЕ СТРОЕНИЕ ИМЕЕТ ЗАРОДЫШ
СЕМЕНИ?**



ВСПОМНИТЕ

▶ КАКОЕ СТРОЕНИЕ ИМЕЕТ ЗАРОДЫШ СЕМЕНИ?

- ▶ **Зародыш** состоит из зародышевого корешка, зародышевого стебелька, зародышевой почечки.



ВСПОМНИТЕ

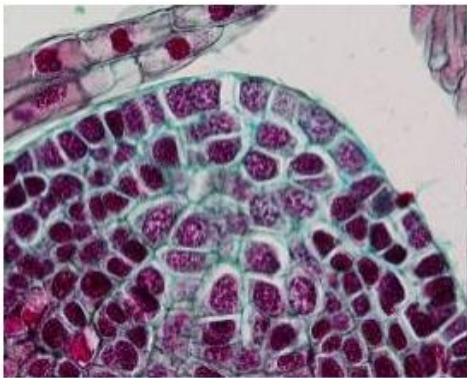
▶ **КАКУЮ ТКАНЬ НАЗЫВАЮТ
ОБРАЗОВАТЕЛЬНОЙ?**



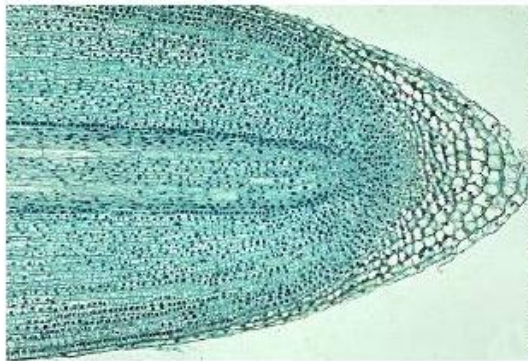
ВСПОМНИТЕ

▶ КАКУЮ ТКАНЬ НАЗЫВАЮТ ОБР.

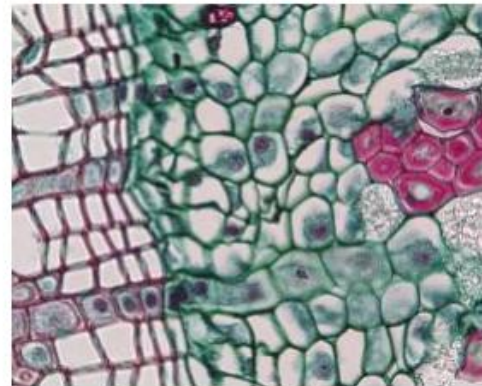
- группа одинаковых по строению клеток, интенсивно делящихся, сохраняющих физиологическую активность на протяжении всей жизни и обеспечивающих непрерывное нарастание массы растения.



Конус нарастания
верхушки побега



Зона роста корня

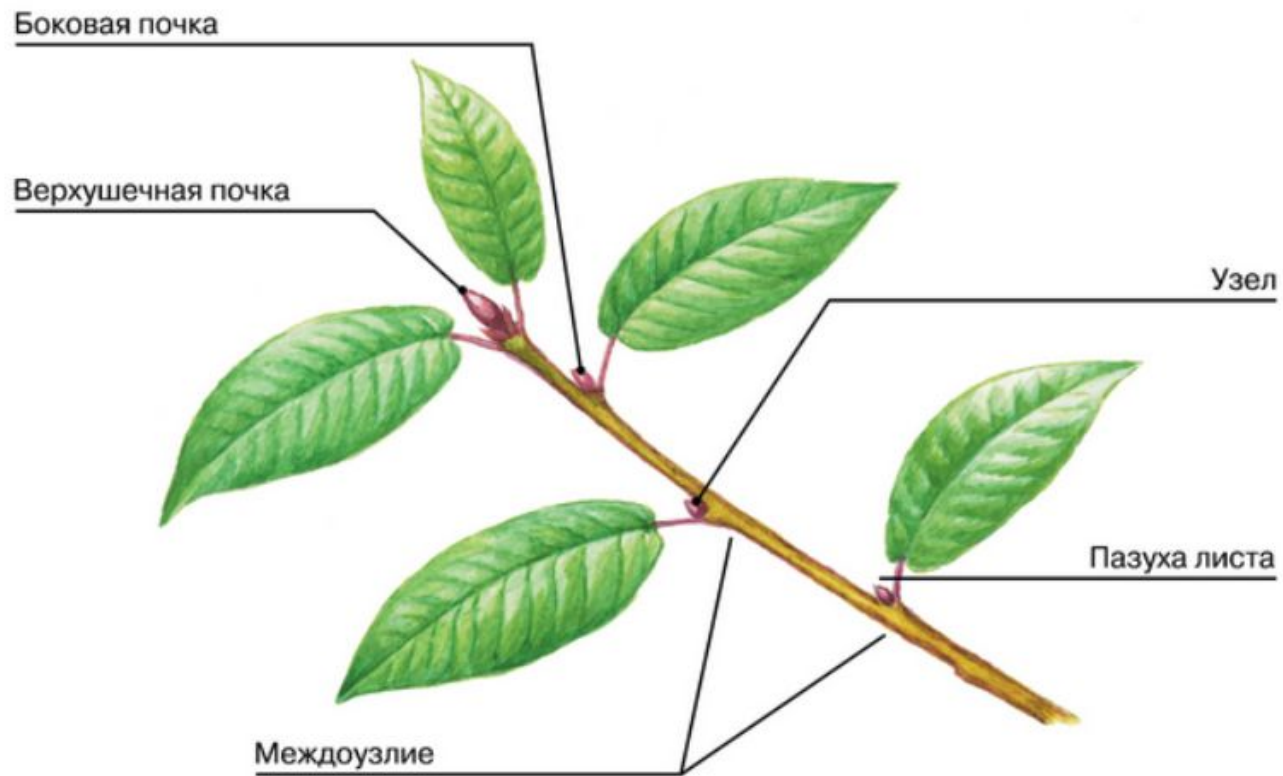


Камбий



ПОБЕГ

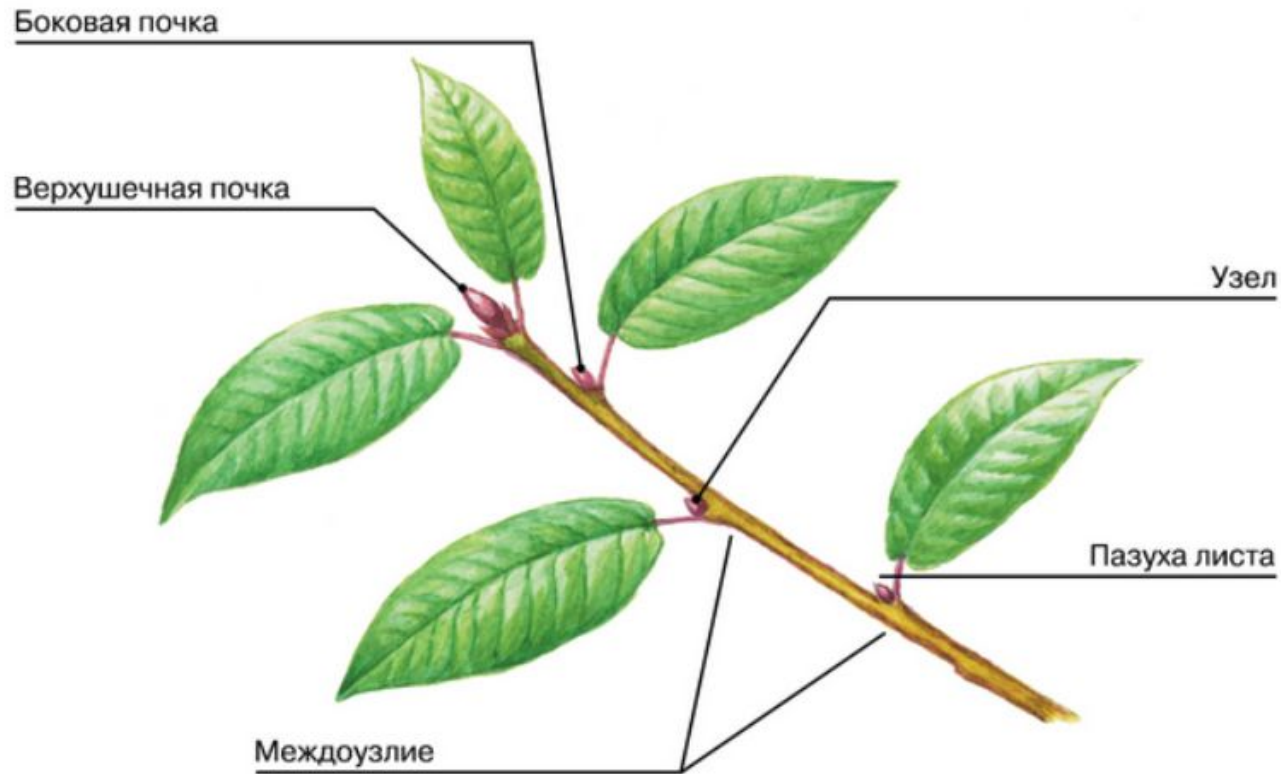
Строение побега



- **ПОБЕГ** – стебель с расположенными на нём листьями и почками.
- **СТЕБЕЛЬ** – осевая часть побега, листья – боковые части.

ПОБЕГ

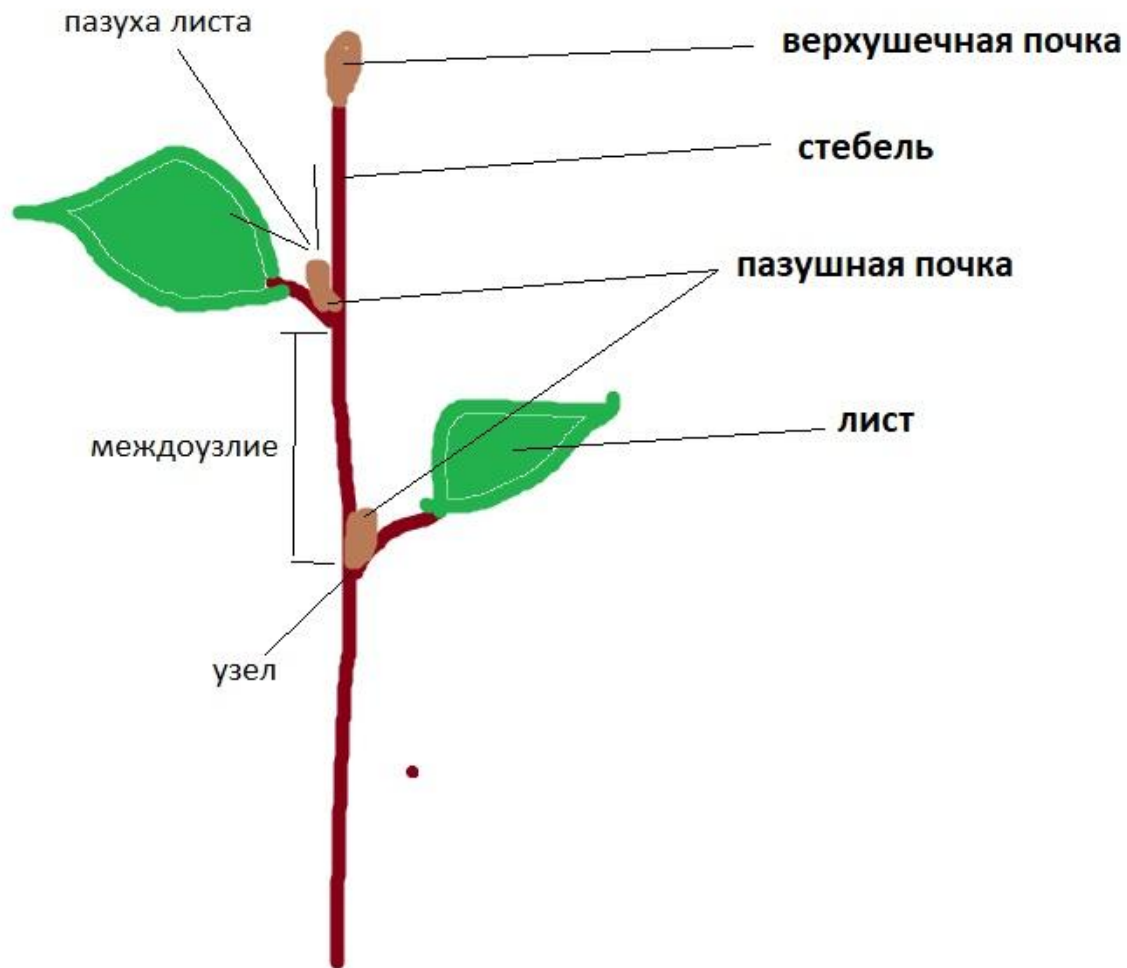
Строение побега



- **УЗЛЫ** – участки стебля, на которых развиваются листья.
- **МЕЖДОУЗЛИЯ** – участки стебля между двумя узлами.
- **ПАЗУХА ЛИСТА** – угол между листом и находящимся выше междоузлием.

ПОБЕГ

ЗАРИСУЙТЕ СТРОЕНИЕ ПОБЕГА В ТЕТРАДИ



строение побега

- **ПОБЕГ** – стебель с расположенными на нём листьями и почками.

ЛИСТОРАСПОЛОЖЕНИЕ

Е



- **ОЧЕРЕДНОЕ (СПИРАЛЬНОЕ)** – листья растут по одному в узле и располагаются на стебле поочередно **по спирали** (берёза, ива, рожь, подсолнечник и др.)

ЛИСТОРАСПОЛОЖЕНИЕ



Супротивное

- **СУПРОТИВНОЕ** – листья растут по два в узле – **один лист против другого** (клён, крапива, фуксия и др.)

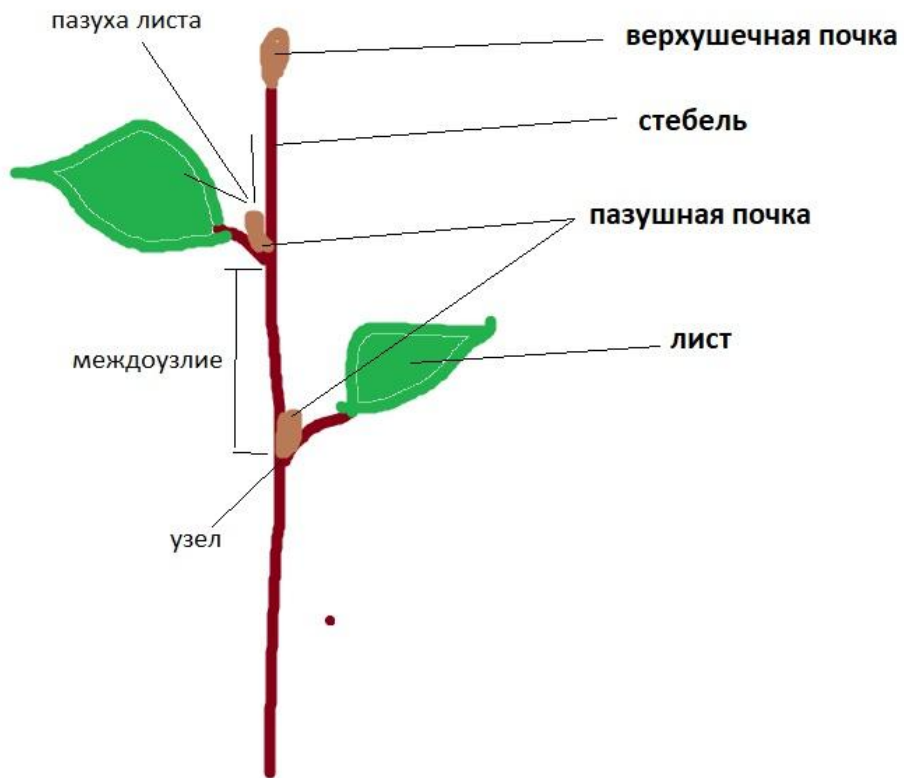
ЛИСТОРАСПОЛОЖЕНИЕ



- **МУТОВЧАТОЕ** –
листья растут по три и
больше в узлах
(элодея, олеандр и др.)

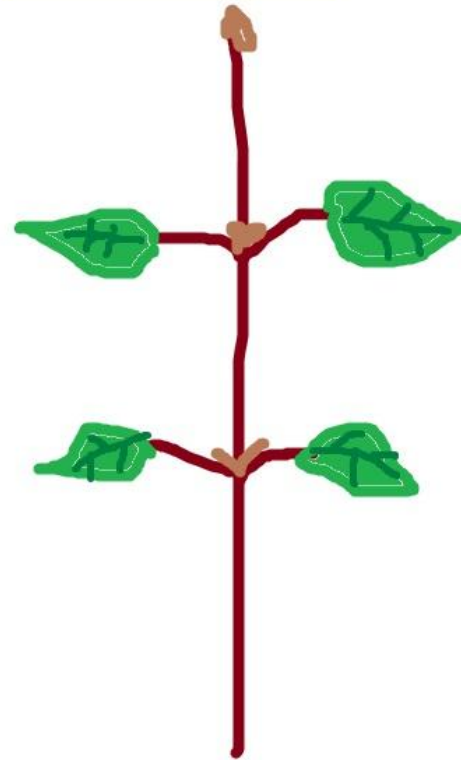
ЛИСТОРАСПОЛОЖЕНИЕ

ЗАРИСУЙТЕ ВИДЫ ЛИСТОРАСПОЛОЖЕНИЙ

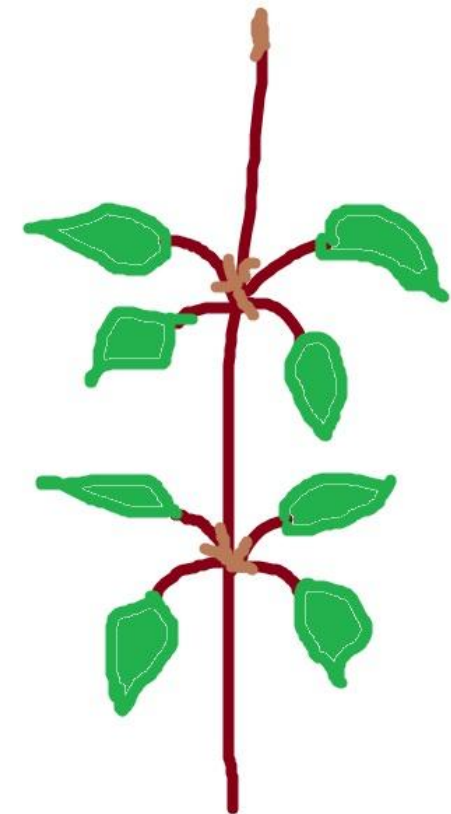


строение побега

**Очередное
листорасположение**



**Супротивное
листорасположение**



**Мутовчатое
листорасположение**

ПОЧКИ

- **ВЕРХУШЕЧНЫЕ**
ПРИДАТОЧНЫЕ

- **ПАЗУШНЫЕ (БОКОВЫЕ)**



ПОЧКИ

- **ВЕРХУШЕЧНЫЕ**

Обеспечивают рост растения в длину

- **ПЕРИДАТОЧНЫЕ (БОКОВЫЕ)**

Обеспечивают рост растения в ширину

Обеспечивают вегетативное размножение разных частей растения (листьев, корней)

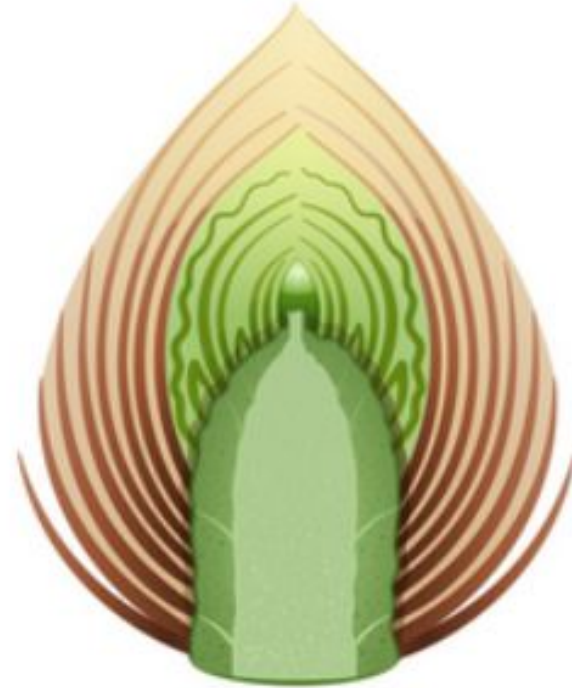


Типы почек растений



Каштан

Генеративные почки образуют
цветоносный побег

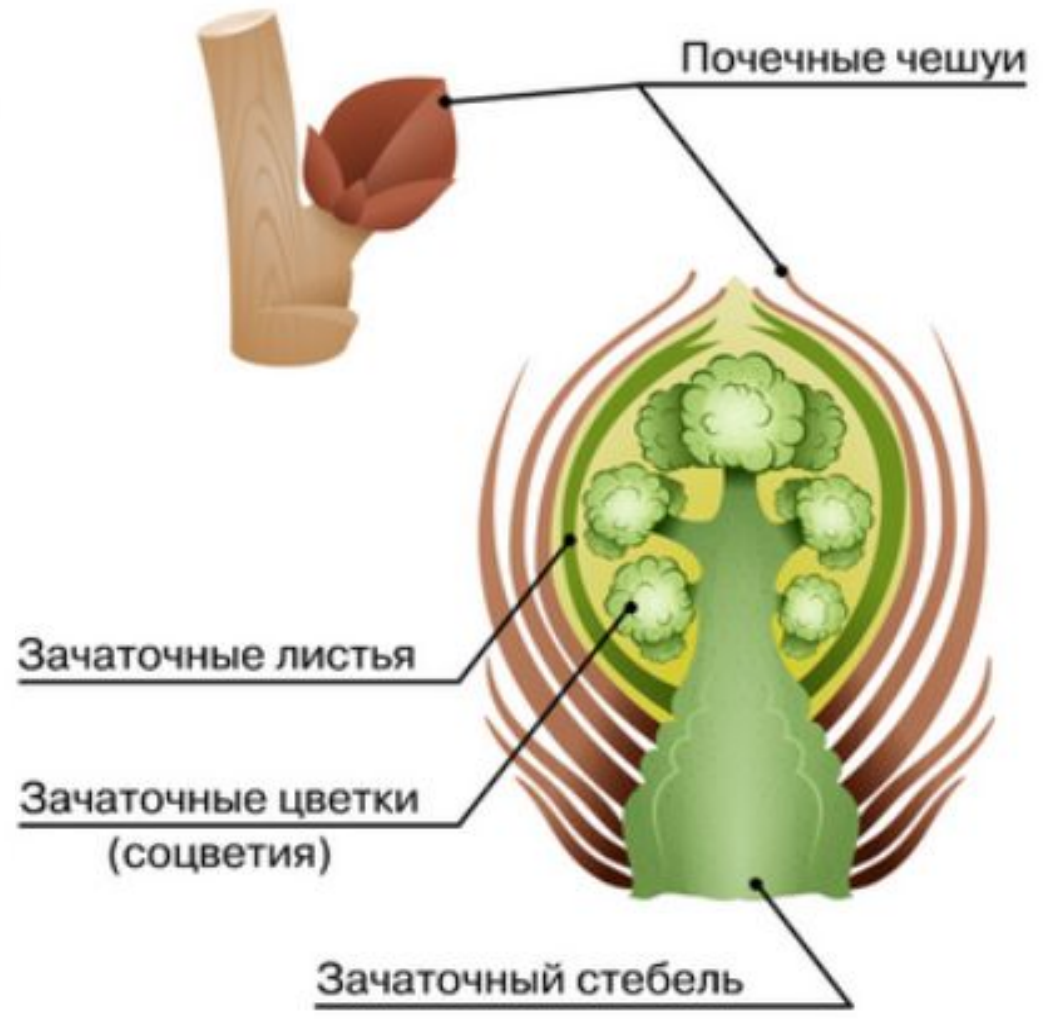
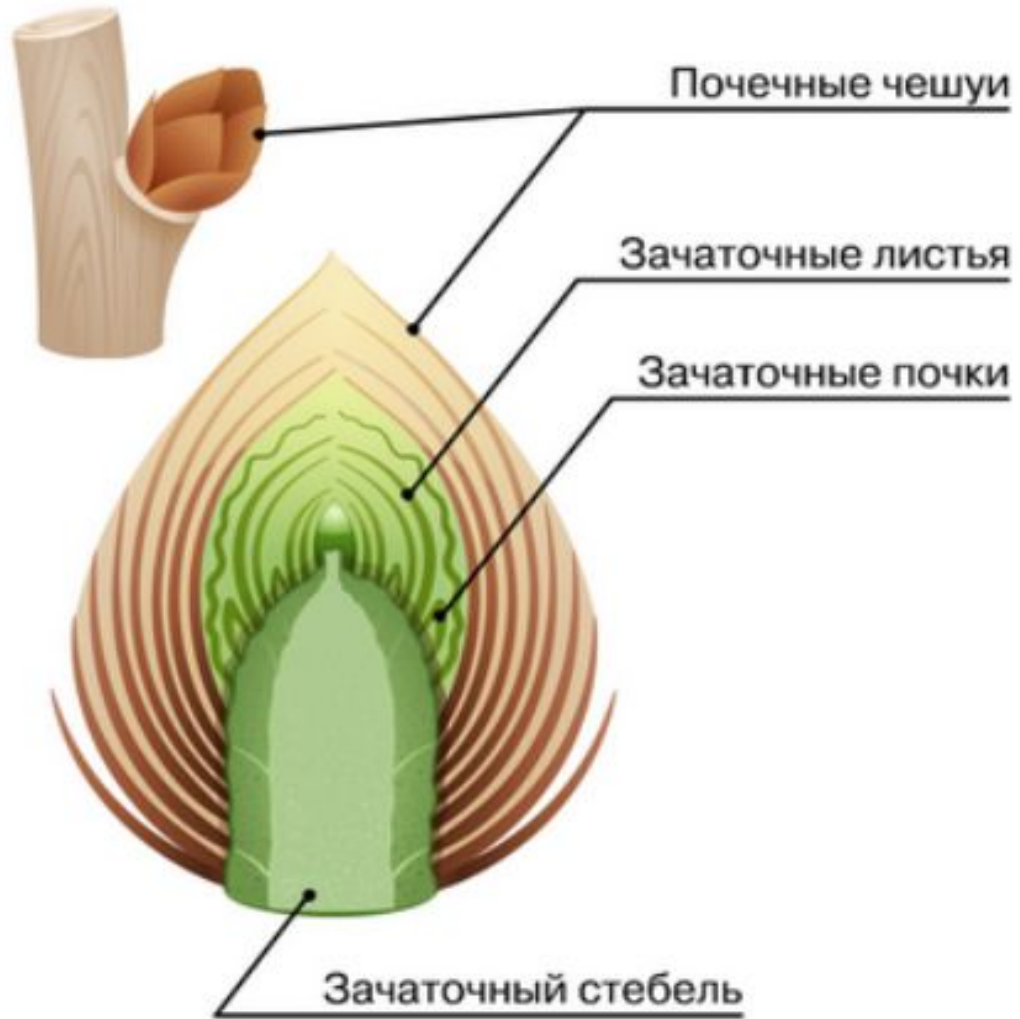


Сирень

Веgetативные почки образуют
стебель с листьями и почками



СТРОЕНИЕ ПОЧЕК



**СТРОЕНИЕ ГЕНЕРАТИВНОЙ (ЦВЕТОЧНОЙ)
ПОЧКИ**

**СТРОЕНИЕ ВЕГЕТАТИВНОЙ (ЛИСТОВОЙ)
ПОЧКИ**

РОСТ И РАЗВИТИЕ ПОБЕГА



Побег растет за счёт деления клеток конуса нарастания (образовательная ткань).

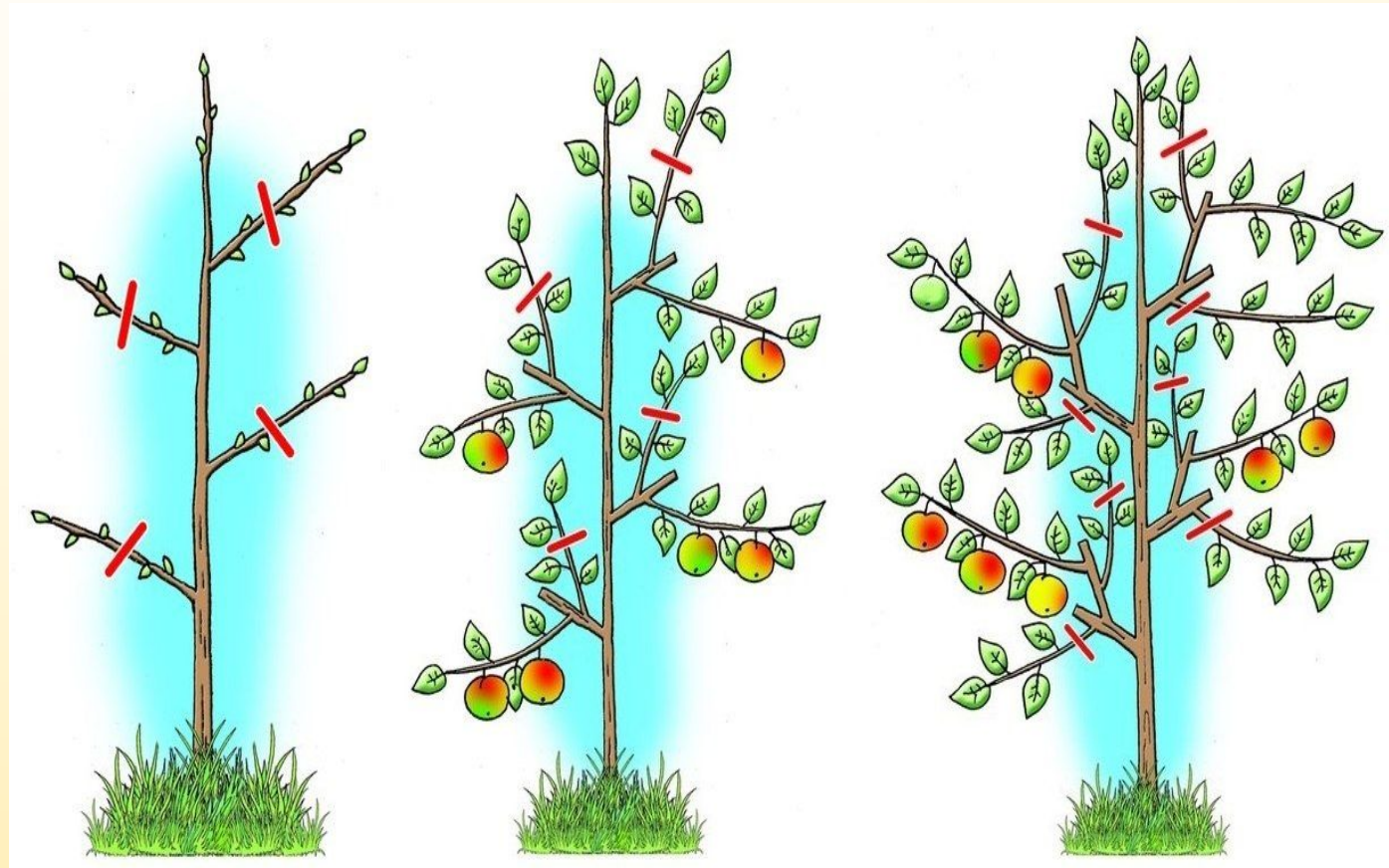
УПРАВЛЕНИЕ РОСТОМ И РАЗВИТИЕМ ПОБЕГА

- Ростом и развитием побега можно управлять.
- Если удалить верхушечную почку, то побег перестаёт расти в длину, но зато у него появляются боковые побеги.
- Если срезать верхушку бокового побега, он тоже перестанет расти в длину и начнёт ветвиться.



УПРАВЛЕНИЕ РОСТОМ И РАЗВИТИЕМ ПОБЕГА

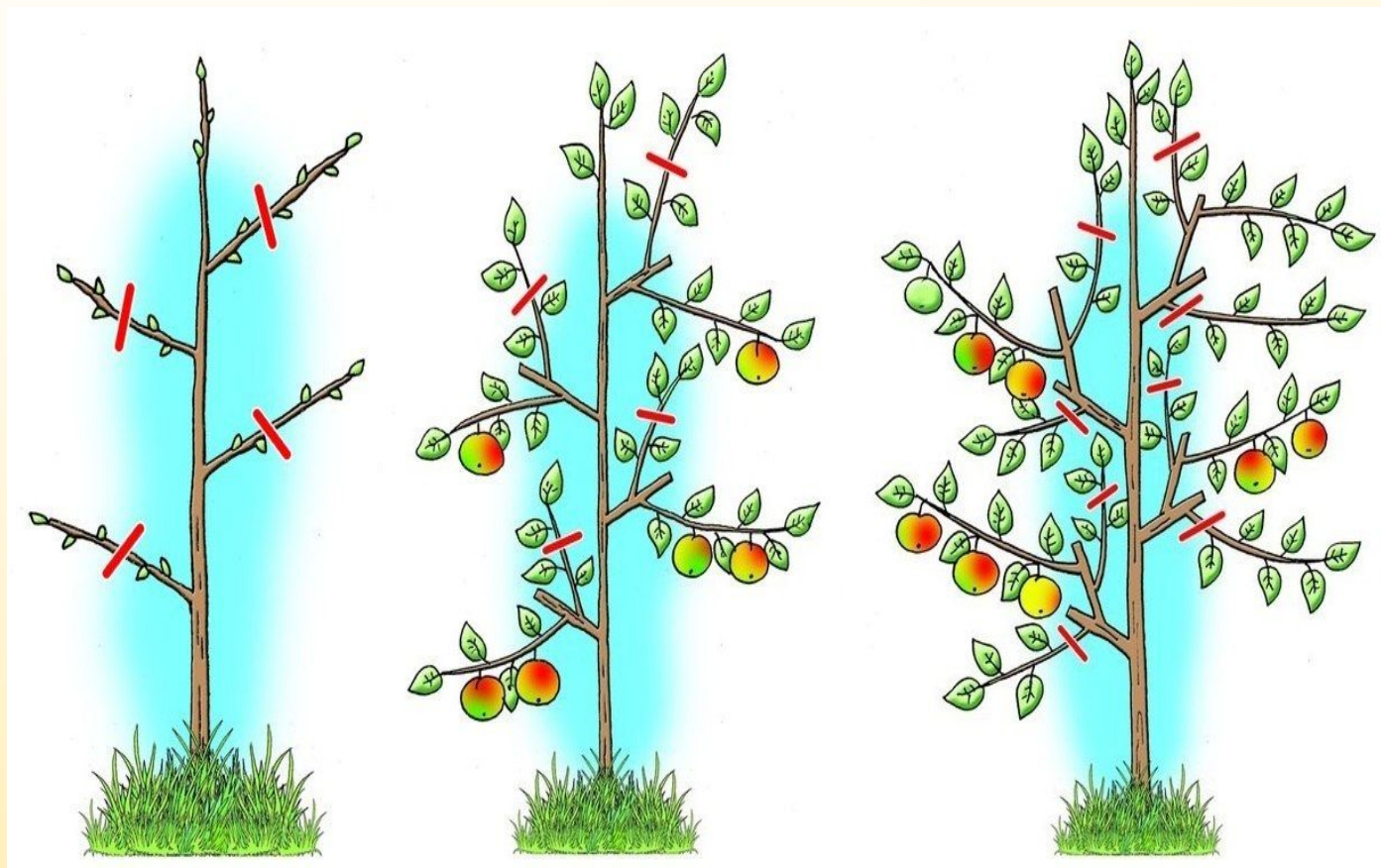
- С какой целью проводят обрезку растений?



УПРАВЛЕНИЕ РОСТОМ И РАЗВИТИЕМ ПОБЕГА

- С какой целью проводят обрезку растений?

1. Для увеличения плодоношения растения.



УПРАВЛЕНИЕ РОСТОМ И РАЗВИТИЕМ ПОБЕГА

- С какой целью проводят обрезку растений?

1. Для увеличения плодоношения растения.
2. В декоративных целях.



УПРАВЛЕНИЕ РОСТОМ И РАЗВИТИЕМ ПОБЕГА

- С какой целью проводят обрезку растений?

1. Для увеличения плодоношения растения.

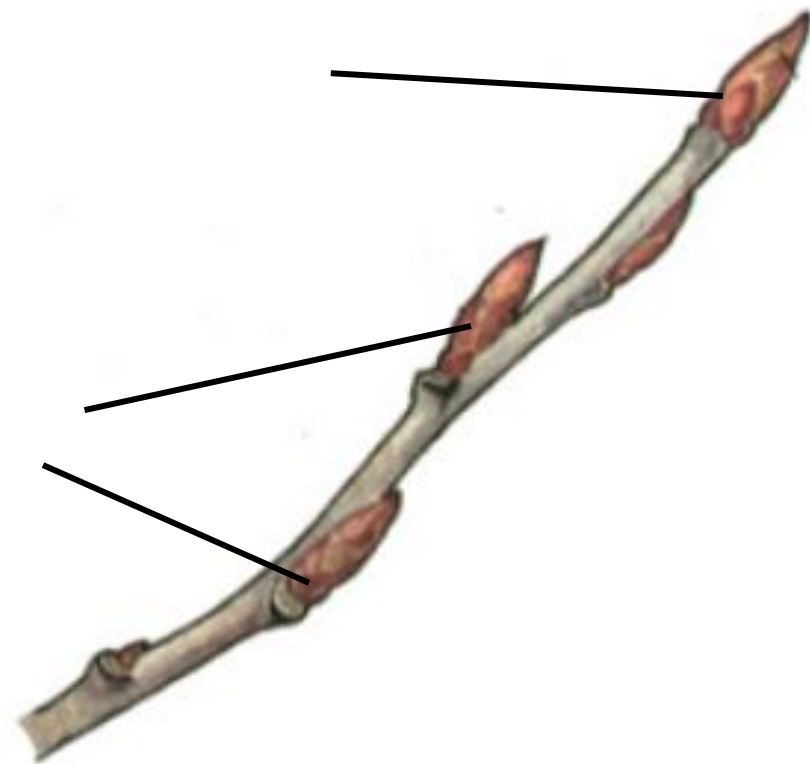
2. В декоративных целях.



ЗАДАНИЕ ИЗ ВПР

Задание 5.1 № 539

Отметьте на рисунке *верхушечную и пазушные почки*.



ЗАДАНИЕ ИЗ ВПР

Задание 5.1 № 539

Отметьте на рисунке *верхушечную* и *пазушные* почки.



ЗАДАНИЕ ИЗ ВПР

Задание 5.2 № 540

Назовите функцию верхушечных почек?

верхушечна
я



ЗАДАНИЕ ИЗ ВПР

Задание 5.2 № 540

Назовите функцию верхушечных почек?

Обеспечивают рост растения в длину

верхушечная



ЗАДАНИЕ ИЗ ВПР

Задание 5.3 № 541

Как называются почки, не имеющие почечных чешуй?



ЗАДАНИЕ ИЗ ВПР

Задание 5.3 № 541

Как называются почки, не имеющие почечных чешуй?

Почки без почечных чешуй называются «голыми».

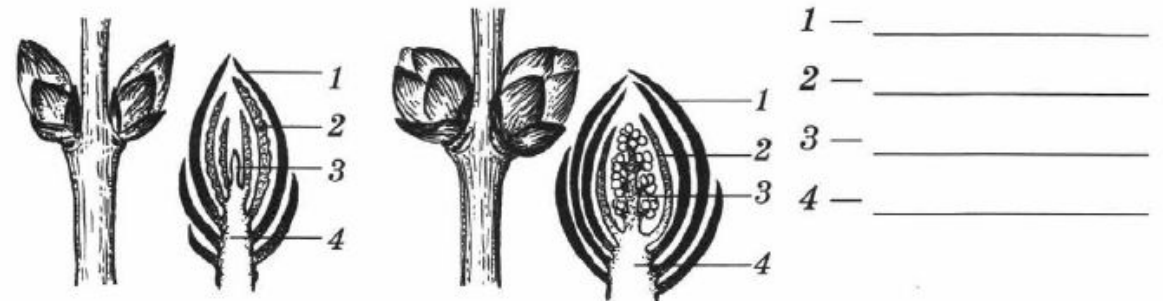
Такие почки характерны для растений, живущих в воде.



ДОМАШНЕЕ ЗАДАНИЕ

- § 41 (новый учебник), читать;
- Вклеить рисунки в тетрадь, сделать подписи.
- Заполнить схему (следующий слайд).

Подпишите части почек на рисунке. Укажите, какая из них вегетативная, а какая — генеративная.



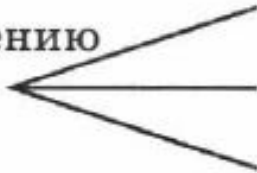
ДОМАШНЕЕ ЗАДАНИЕ

Закончите заполнение схем.

Виды почек
по строению

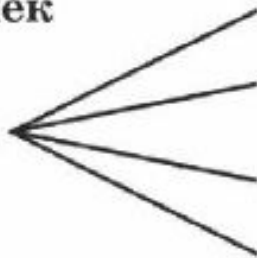


по расположению
на стебле

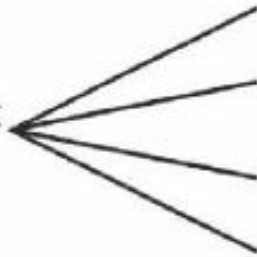


Строение почек

вегетативная



генеративная





**РАЗВИТИЕ ПОБЕГА
ИЗ ПОЧКИ,
ВЕТВЛЕНИЕ
2.3**