



Каков был порядок управления русскими землями в период раздробленности?

Росси
я



ВЕЛИКИЙ
КИЕВСКИЙ
КНЯЗЬ

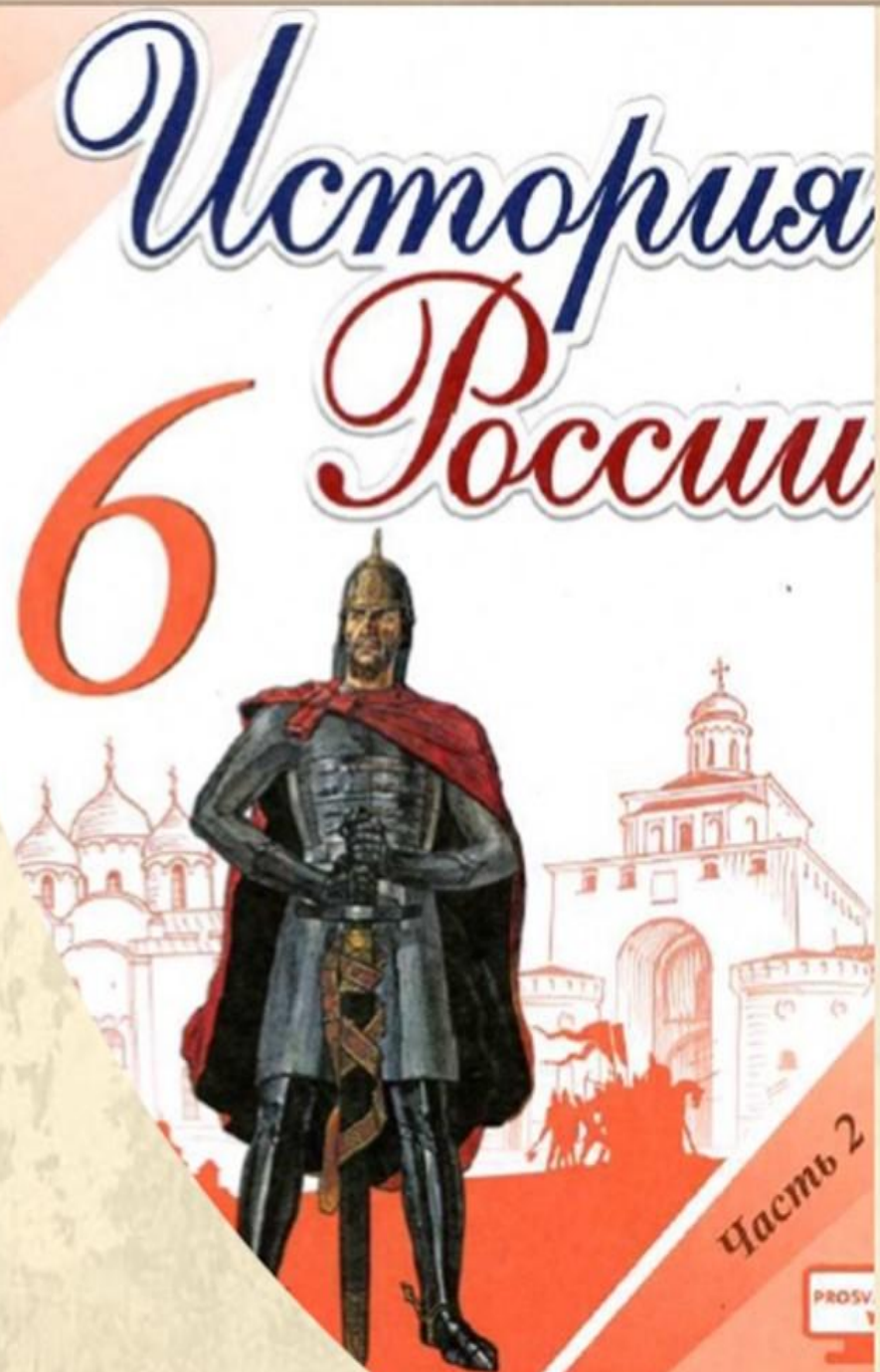


ВЕЛИКИЕ КНЯЗЬЯ

УДЕЛЬНЫЕ

КНЯЗЬЯ

Тема: Владимиро-
Суздальское
Каковы
княжество
особенности
главных
политически
х
центров
Руси?



ГЛАВНЫЕ ПОЛИТИЧЕСКИЕ ЦЕНТРЫ

История России



ВЛАДИМИРО-
СУЗДАЛЬСКО
Е
КНЯЖЕСТВО
НОВГОРОДСКА
Я
ЗЕМЛЯ
ЦКО-
ВОЛ
ЫНС-
КОЕ
КНЯ-
ЖЕСТ
-
ВО

ВЛАДИМИРО-СУЗДАЛЬСКОЕ КНЯЖЕСТВО

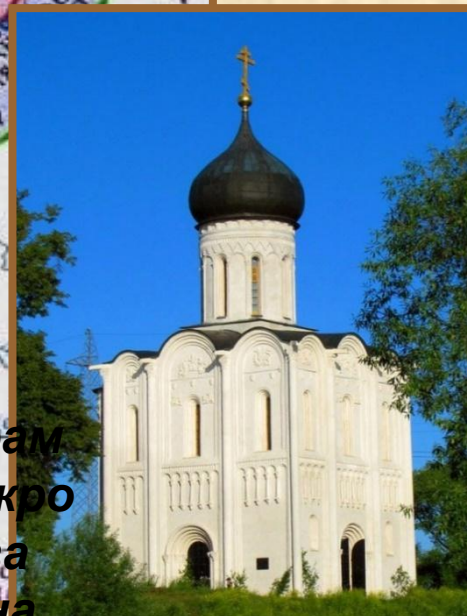


Золотые ворота во



Владимире

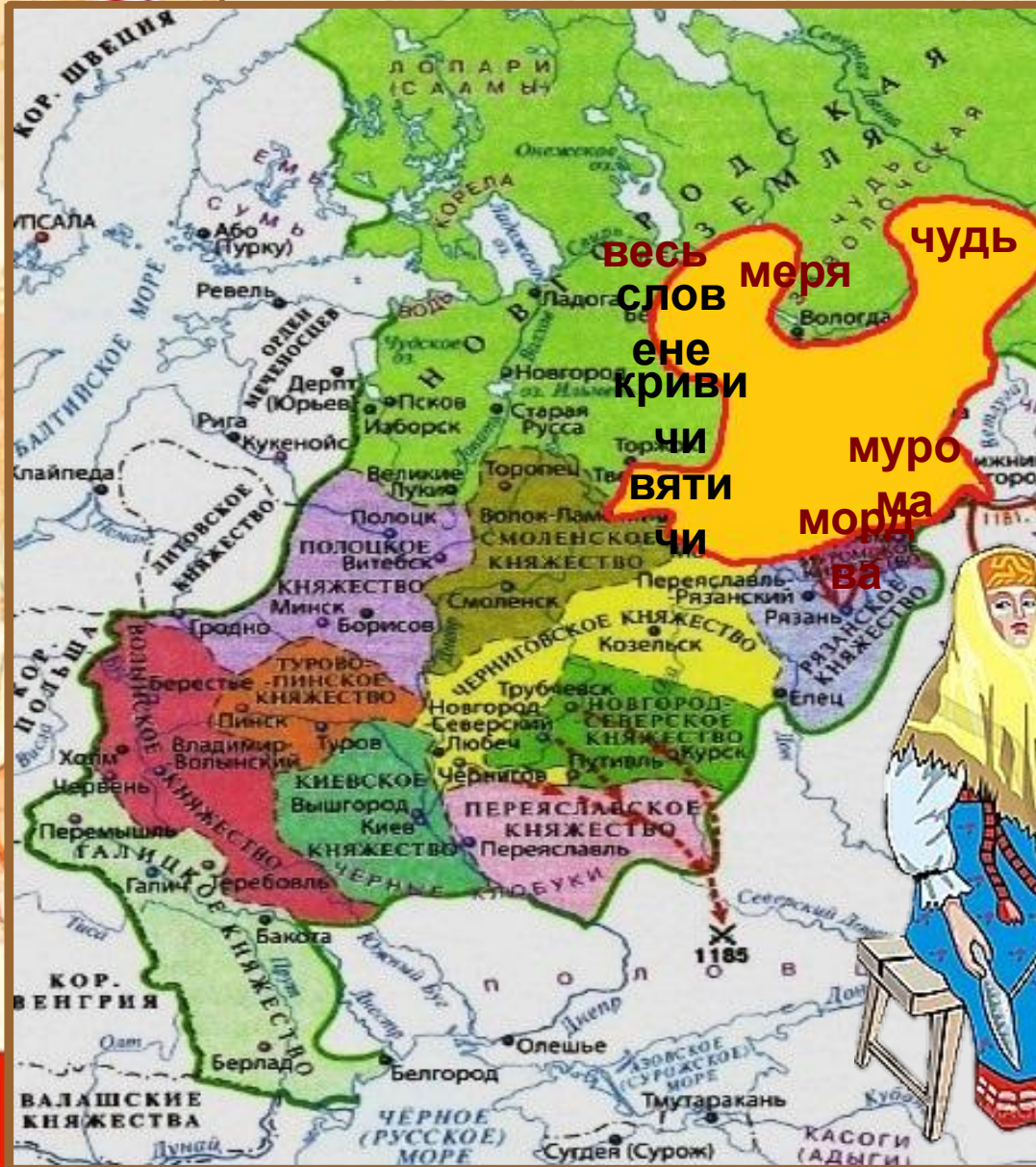
Дмитриевский собор во



Храм Покрова на



Какими языками и племенами природные кустовая север-востоке Руд Рूसи?





Какие города были основаны князьями на северо-востоке Руси?

Ярославль



Ростов



История

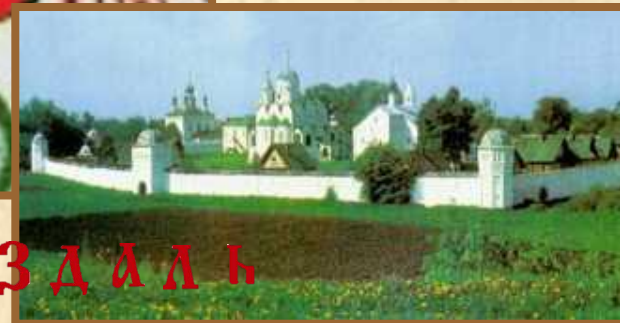


ЯРОСЛА
ВЛЬ
РОСТО
В
СУЗДА
ЛЬ
ВЛАДИМ
ИР

Владимир



Суздаль



Управление Владимиро-Суздальским княжеством



ВЕЛИКИЙ
КНЯЗЬ



БОЯРСКАЯ ДУМА

История России

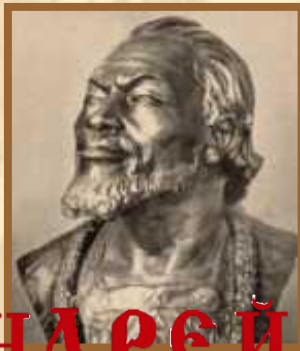
Династия Владимиро-Суздальских князей



ВСЕВОЛОД



**ВЛАДИМИР
МОНОМАХ**



**АНДРЕЙ
БОГОЛУБСКИЙ
1157 -1174**

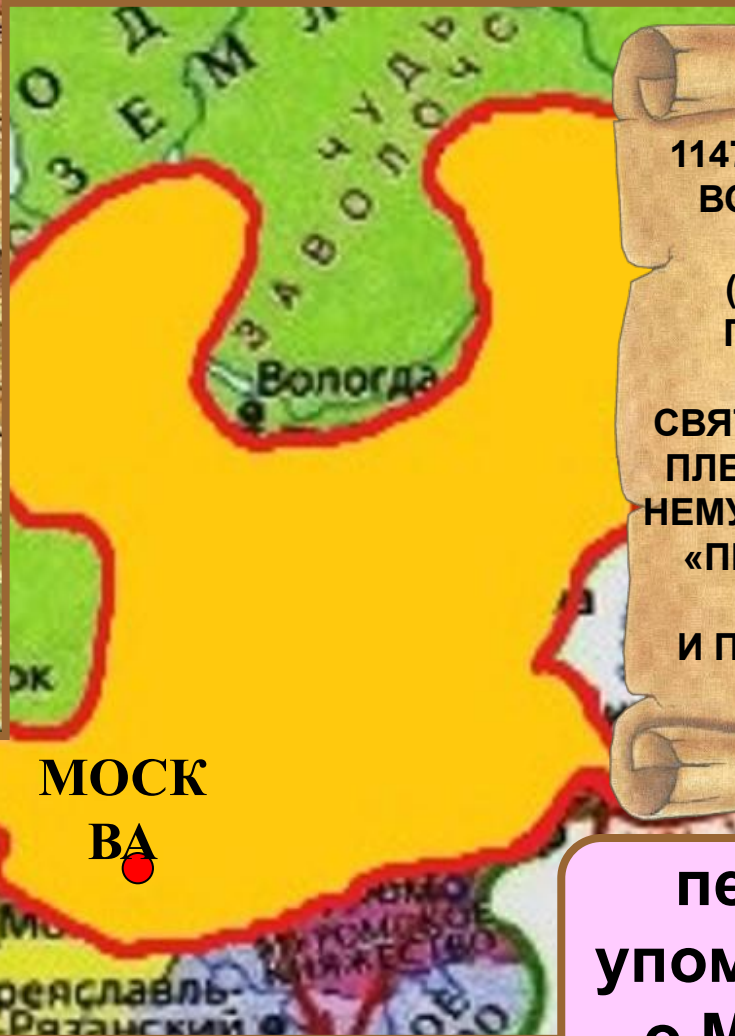


**ЮРИЙ
ДОЛГОРУКИЙ
1125 -1157**



**ВСЕВОЛОД
БОЛЬШОЕ
ГНЕЗДО
1176 -1212**

Деятельность Юрия Долгорукого (1125-1157)



1147 ГОД. ПОШЕЛ ЮРИЙ
ВОЕВАТЬ НОВГОРОД.
А СВЯТОСЛАВА
(ЧЕРНИГОВСКОГО)
ПОСЛАЛ ВОЕВАТЬ
СМОЛЕНСК.
СВЯТОСЛАВ НАБРАЛ ТАМ
ПЛЕННЫХ. И ПРИСЛАЛ К
НЕМУ ЮРИЙ СО СЛОВАМИ:
«ПРИДИ КО МНЕ, БРАТ,
В МОСКВУ».
И ПОВЕЛЕЛ УСТРОИТЬ
БОЛЬШОЙ ПИР.

1147

первое
упоминание
о Москве

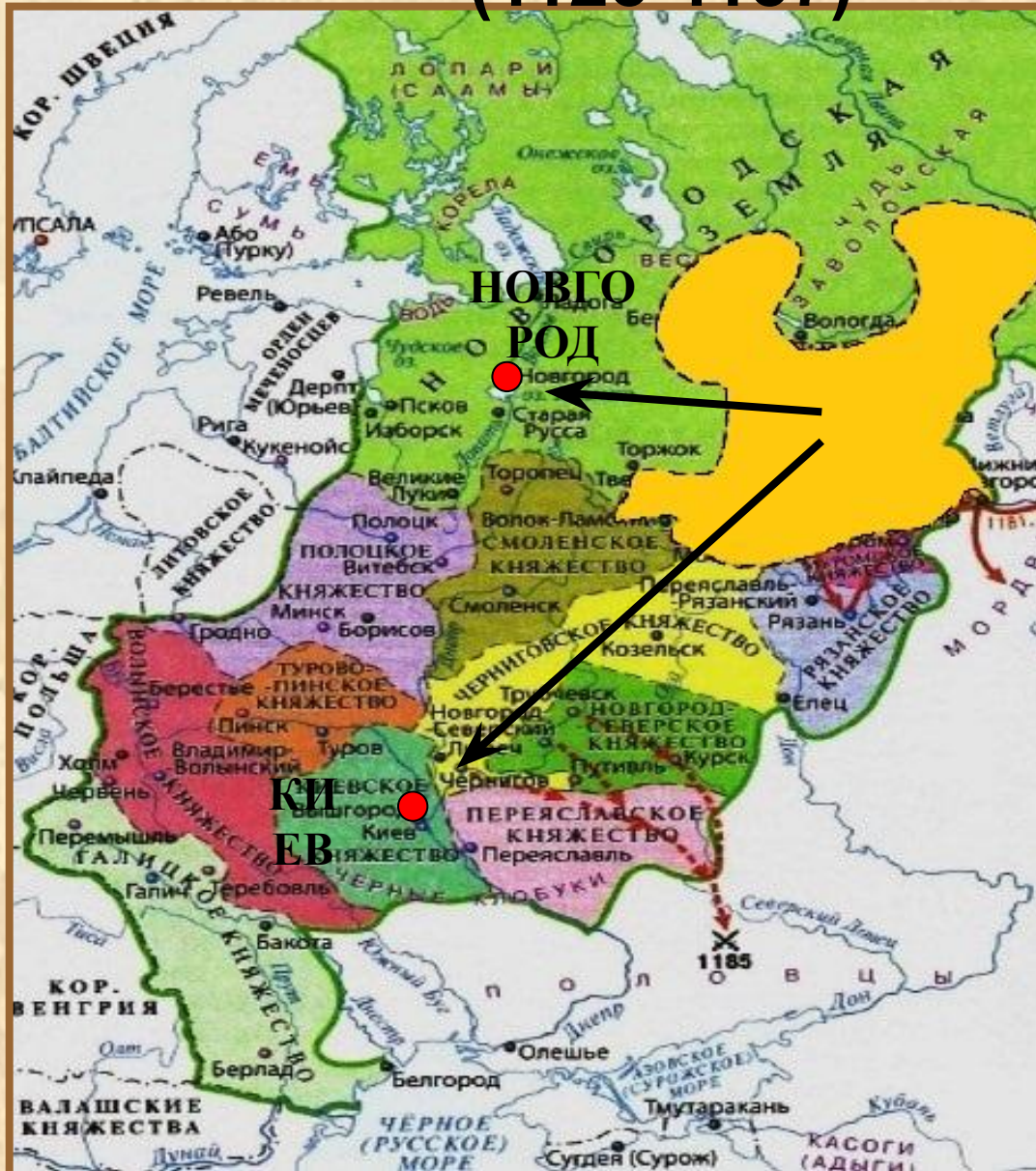
Деятельность Юрия Долгорукого (1125-1157)



1156

**Строительство
первого детинца
в Москве**

Деятельность Юрия Долгорукого (1125-1157)



Успешно воевал с Новгородом

М
В 1155 году захватил Киев

Деятельность Андрея Боголюбского (1157-1174)

Вел большое
городское
строительство



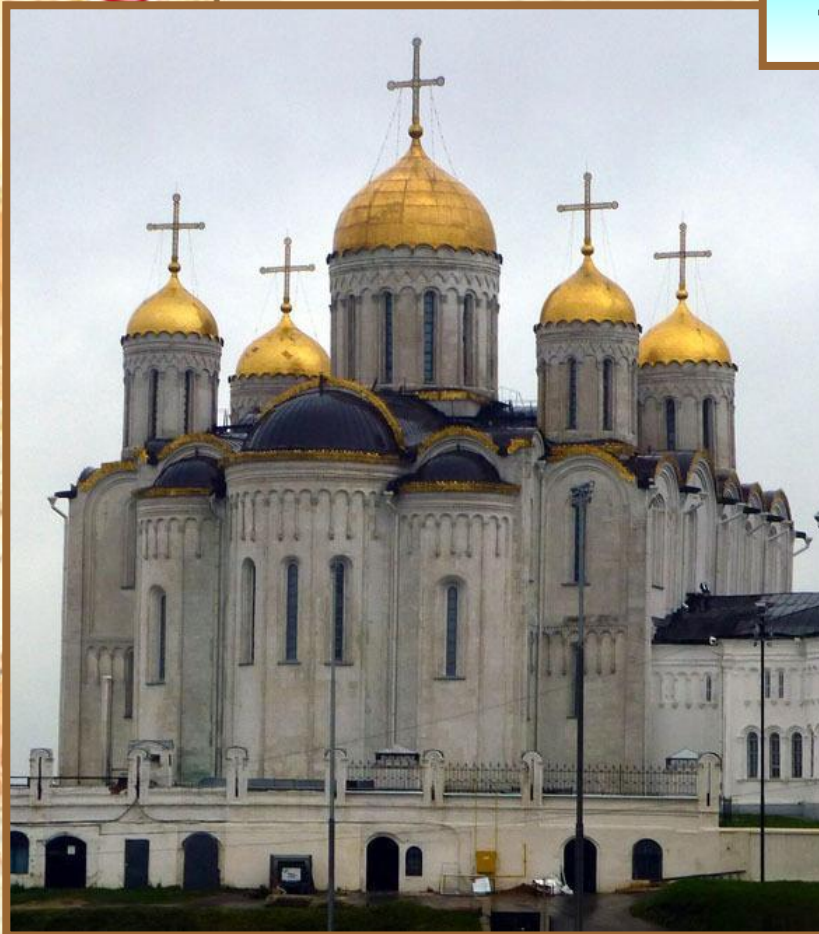
В 1169 году
разгромил
Киев



Сделал
Владимир
центром
княжества

Архитектура Владимиро-Суздальской Руси

УСПЕНСКИЙ СОБОР ВО ВЛАДИМИРЕ



Построен в 1158-1160 годах по велению Андрея Боголюбского. Храм сильно пострадал во время пожара 1185 года и был перестроен. В настоящее время собор пятиглавый, хотя первоначально он имел одну главу. На сооружение храма князь выделил десятую часть своих доходов, поэтому внутреннее убранство храма сверкало серебром, золотом и драгоценными камнями. Его сравнивали с легендарным храмом библейского царя Соломона

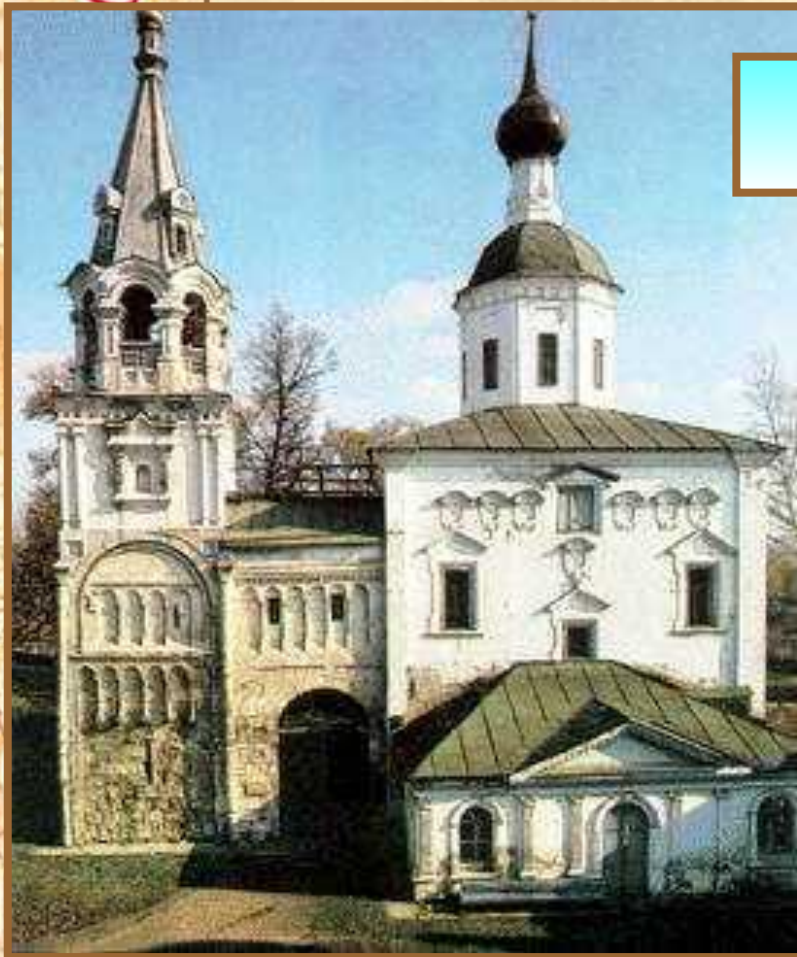
Архитектура Владимиро-Суздальской Руси

ЦЕРКОВЬ ПОКРОВА НА НЕРЛИ

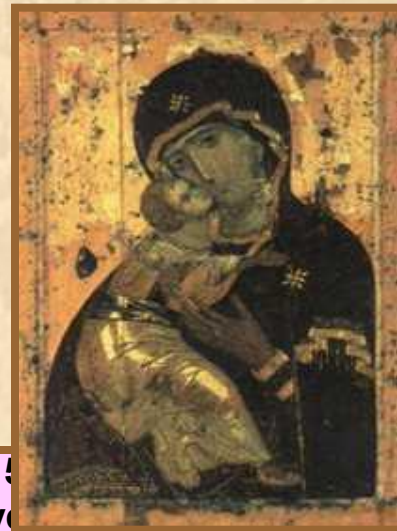


**Церковь возведена
в 1165 году
Близ Боголюбова,
на берегу реки Нерли.
Андрей Боголюбский
приказал построить этот
храм
после кончины сына
в память о нем
и в умиротворение
своей печали.
При сооружении церкви
ее фасады украсили
резными изображениями
людей и зверей.**

Архитектура Владимиро-Суздальской Руси



БОГОЛЮБОВО



По легенде, в 1156 году князь Андрей Боголюбский, уезжая из Владимира, взял икону Богоматери. В пути, немного не доехав до Владимира, везшие обоз лошади встали. На этом месте, при впадении реки Нерли в Клязьму, князь велел поставить церковь Рождества Богородицы, дворец для себя и кельи для монахов. Вскоре поселение разрослось и получило название Боголюбово. В настоящее время сохранилась лишь небольшая часть белокаменных палат, соединявшаяся с церковью Рождества Богородицы и служившая переходом в храм

Деятельность Андрея Боголюбского (1157-1174)

Увеличил
налоги



БОГОЛЮБОВ

Убийство боярами Андрея Боголюбского

Деятельность Всеволода Большое Гнездо (1176-1212)



Присвоил себе титул великого князя

Посадил в Киеве зависимого князя

Выделил уделы своим сыновьям

Победил Волжскую Булгарию

1221 г. – основан Нижний Новгород

Успешно воюет с Волжской Булгарией

Способствует развитию торговли

ЮРИЙ
(1218-1238)



Архитектура Владимиро-Суздальской Руси

ДМИТРОВСКИЙ СОБОР ВО ВЛАДИМИРЕ



годах

по повелению
Всеволода Большое
Гнездо.

Собор хорошо
сохранился
до наших дней.

Неизвестный зодчий
украсил фасады храма
резными изображениями
людей и зверей,
белокаменным
растительным
орнаментом.

На стенах собора
сохранились фрески

1197 года