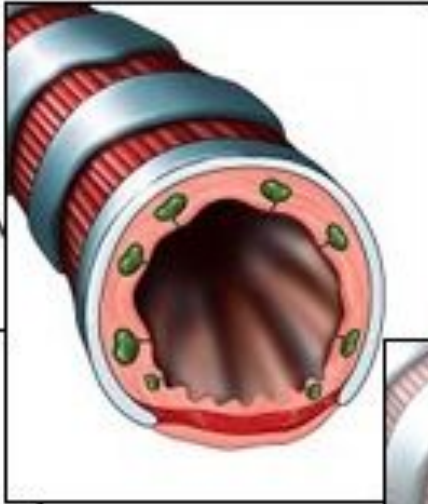
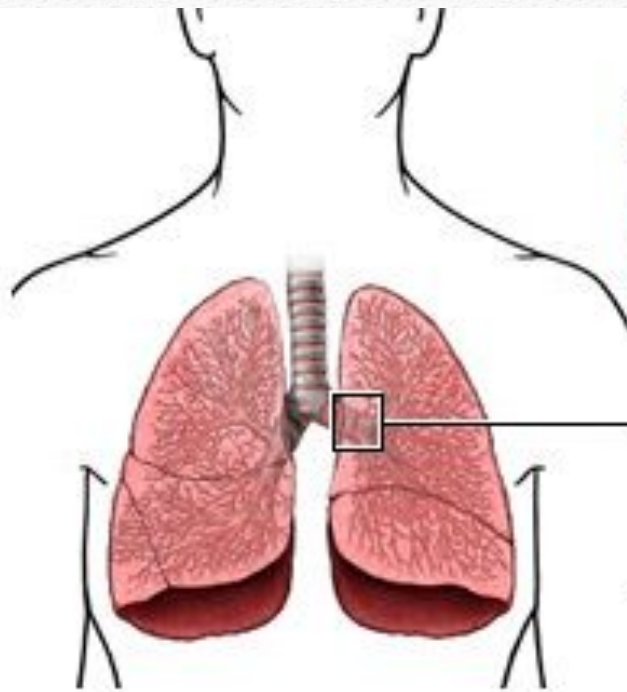


Аллергическая бронхиальная астма

Выполнила студентка 2 курса
Булекова А.А.



Нормальная
бронхиальная
трубка



Бронхиальная
трубка при
бронхиальной
астме

	Дневные симптомы	Ночные симптомы	ПСВ или ОФВ Вариабельность ПСВ
Ступень I Интермиттирующая	< 1 в неделю Нет симптомов и нормальная ПСВ вне обострения	≤ 2 в месяц	≥ 80% < 20%
Ступень II Лёгкая персистирующая	> 1 в неделю, но < 1 в день Обострения могут нарушать активность	> 2 в месяц	≥ 80% 20 – 30%
Ступень III Средней тяжести персистирующая	Ежедневно Обострения нарушают активность	> 1 в неделю	60 – 80% > 30%
Ступень IV Тяжёлая персистирующая	Постоянные Ограничение физической активности	Частые	< 60% > 30%



