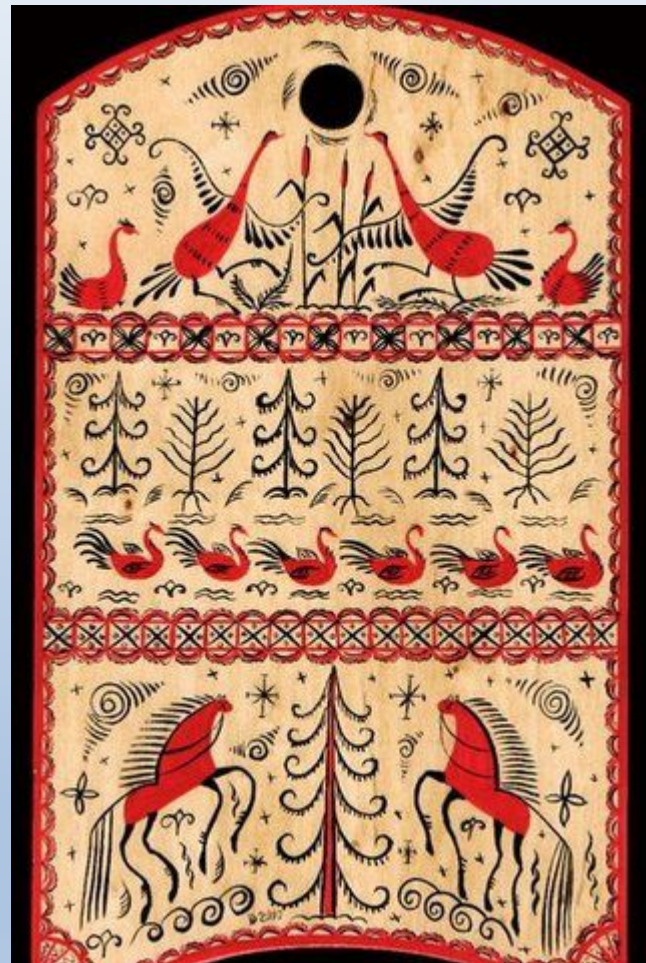


# Виды рописи

# Мезенская роспись по дереву





Предметы густо испещрены дробным узором — звёздами, крестиками, чёрточками, выполненным в два цвета: чёрный — сажа и красный — «земляная краска», охра. Основные мотивы геометрического орнамента — солярные диски, ромбы, кресты — напоминают аналогичные элементы трёхгранно-выемчатой резьбы.

Среди орнаментов — фризы со стилизованными схематичными изображениями коней и оленей, которые начинаются и обрываются на границах предмета. Выполненные чёрной и красной красками, фигурки животных словно возникают из геометрического орнамента.





# Городецкая



Городецкая роспись — русский народный художественный промысел. Существует с середины XIX века в районе города Городец. Яркая, лаконичная городецкая роспись (жанровые сцены, фигурки коней, петухов, цветочные узоры), выполненная свободным мазком с белой и черной графической обводкой, украшала прялки, мебель, ставни, двери.











# Жостовская



Жостовская роспись — народный промысел художественной росписи металлических подносов, существующий в деревне Жостово Мытищинского района Московской области. История Жостово и жостовского промысла восходит к началу XIX века, когда в ряде подмосковных сел и деревень бывшей Троицкой волости (ныне Мытищинский район Московской области) - Жостово, Осташкове, Хлебникове, Троицком и других - возникли мастерские по изготовлению расписных лакированных изделий из папье-маше.









# Хохлом



Хохлома — старинный русский народный промысел, родившийся в XVII веке в округе Нижнего Новгорода. Хохлома представляет собой декоративную роспись деревянной посуды и мебели, выполненную красным, зеленым и чёрным тонами по золотистому фону. На дерево при выполнении росписи наносится не золотой, а серебристый оловянный порошок. После этого изделие покрывается специальным составом и три-четыре раза обрабатывается в печи, чем достигается медово-золотистый цвет, придающий лёгкой деревянной посуде эффект массивности.







