

Презентация Зубовой Д

На тему скелет человека

Скелет человека



Функции скелета



- Скелет человека состоит из костей (их более 200) и их соединений.
- Кроме основных функций (опора, защита, движение) кости скелета участвуют в минеральном обмене, а также содержат красный костный мозг - орган кроветворения.

Соединение костей

ТИПЫ СОЕДИНЕНИЯ КОСТЕЙ



швы -

неподвижное соединение



сустав -

подвижное соединение



полуподвижное

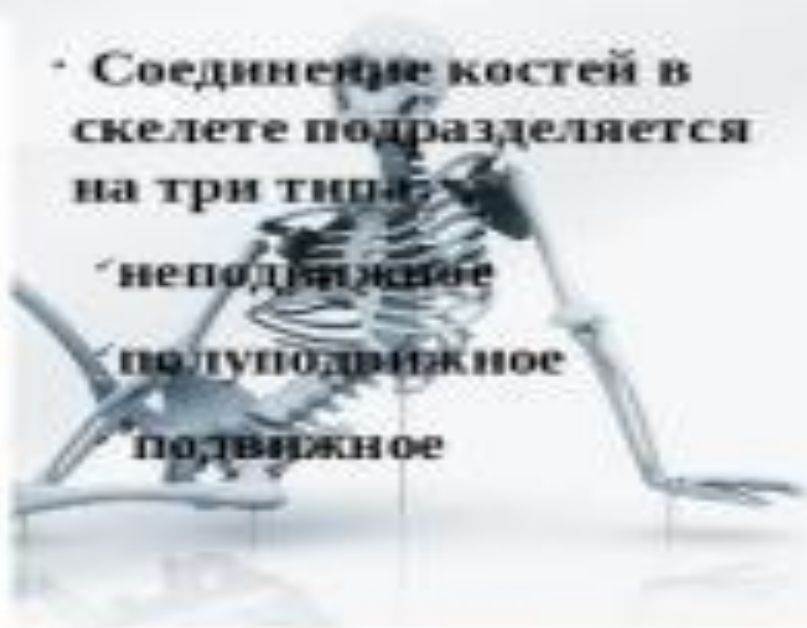
соединение

Соединение костей в скелете подразделяется на три типа:

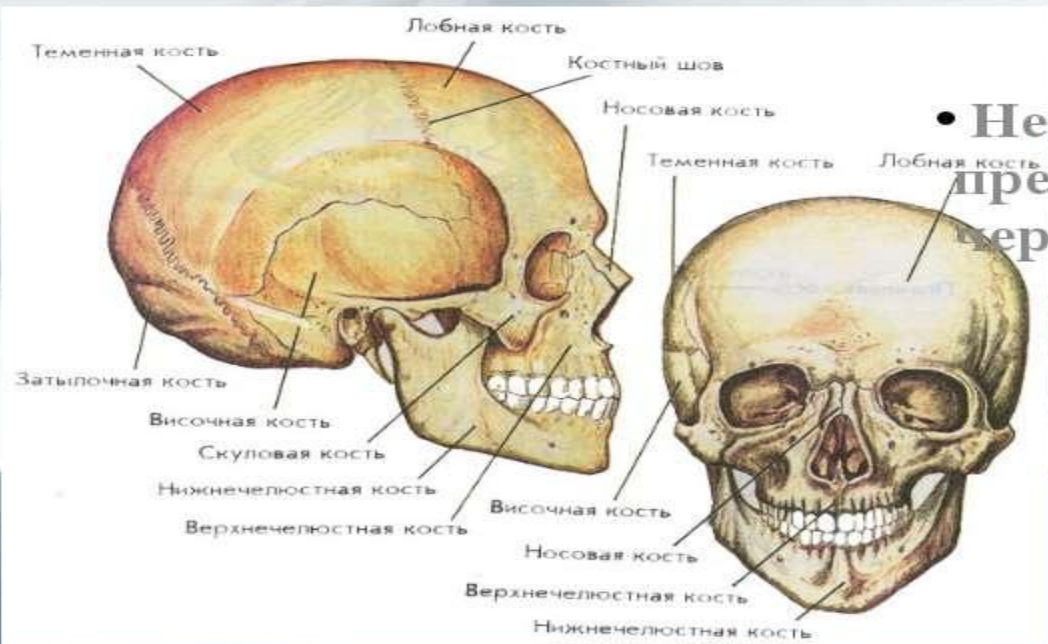
неподвижное

полуподвижное

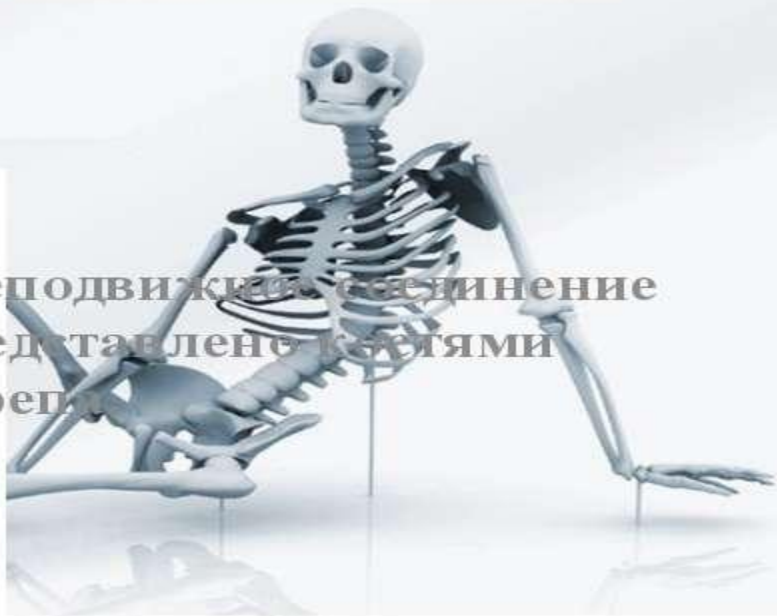
подвижное



Неподвижное соединение костей



- **Неподвижное соединение** представлено швами черепа



Позвоночник

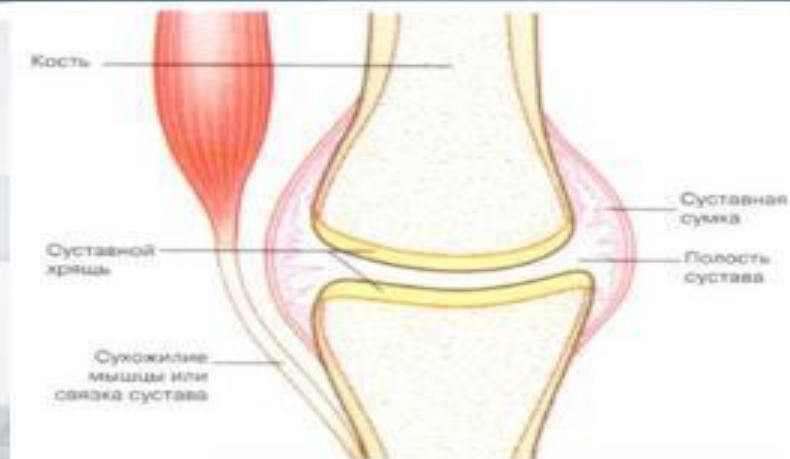


- Позвоночник состоит из 33-34 позвонков и пяти отделов:
 - ✓ шейного – 7п.
 - ✓ грудного – 12п.
 - ✓ поясничного – 5п.
 - ✓ крестцового – 5п.
 - ✓ копчикового – 4-5п.

PPT4WEB.ru

Detailed description: This block features a 3D rendered human skeleton in a sitting position, viewed from a three-quarter front perspective. The skeleton is semi-transparent, revealing the internal structure of the spine and ribcage. To the right of the skeleton, a bulleted list provides information about the vertebrae. The main bullet point states that the spine consists of 33-34 vertebrae and five sections. Below this, five sub-bullets, each preceded by a checkmark, list the sections and their respective number of vertebrae: cervical (7), thoracic (12), lumbar (5), sacral (5), and coccygeal (4-5). The text is in a light blue/grey color. At the bottom right of the slide, the website address 'PPT4WEB.ru' is displayed in a large, white, sans-serif font.

Подвижное соединение костей



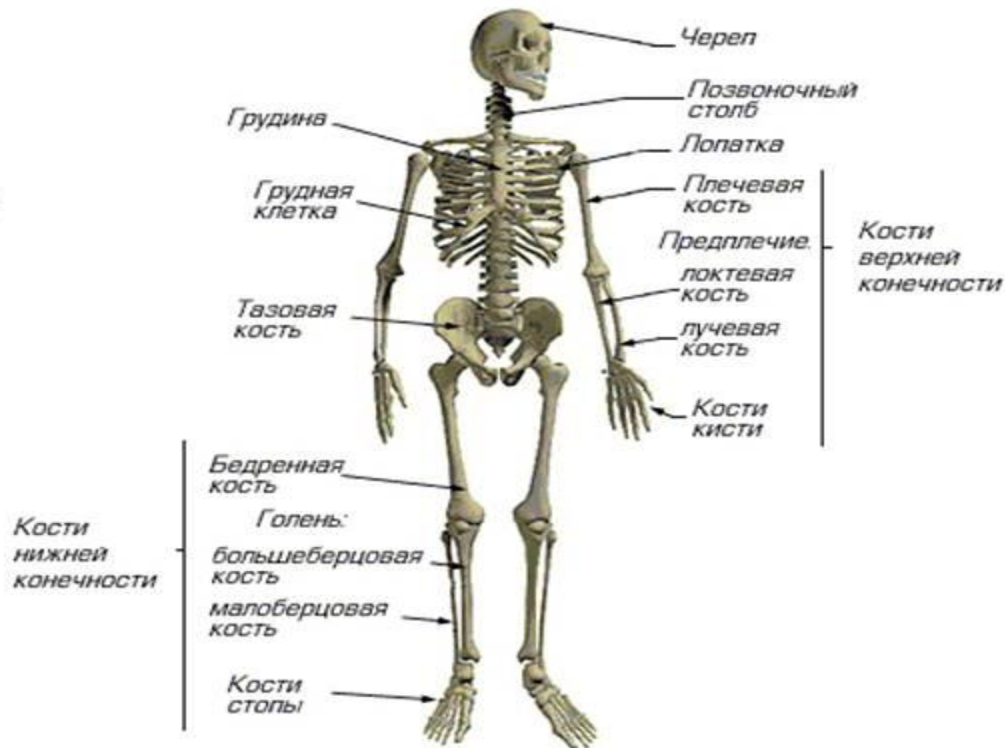
- Подвижно соединяются суставы.
- Каждый сустав состоит из суставных поверхностей, сумки и жидкости, находящейся в суставной полости.
- Суставная жидкость уменьшает трение костей при движении.
- Суставы чаще всего укреплены связками, которые и ограничивают амплитуду движений.



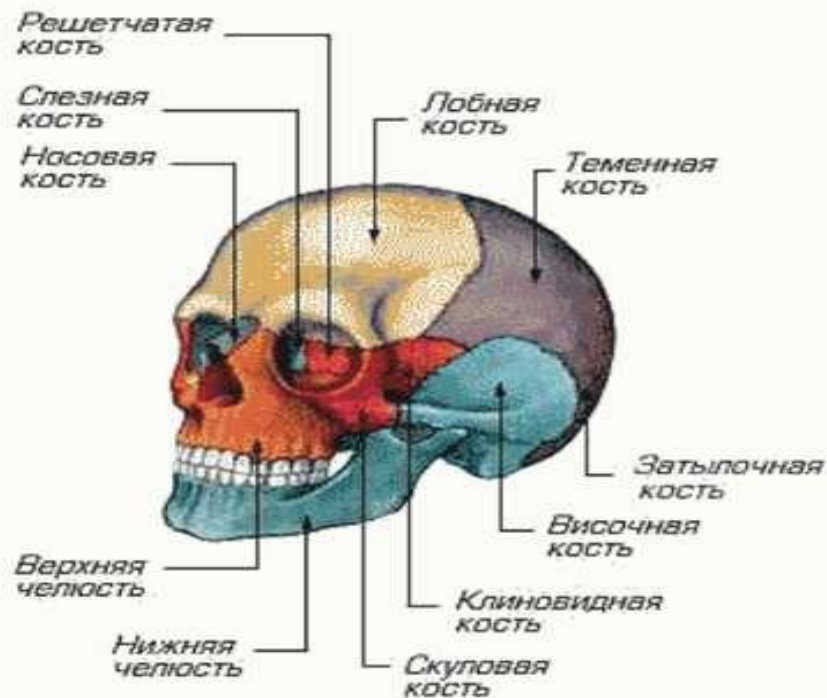
Типы суставов

• Скелетная система

- Скелетная система - совокупность твердых тканей в организме человека, дающих телу опору и защищающих его от механических повреждений. Скелет человека насчитывает более 200 костей.



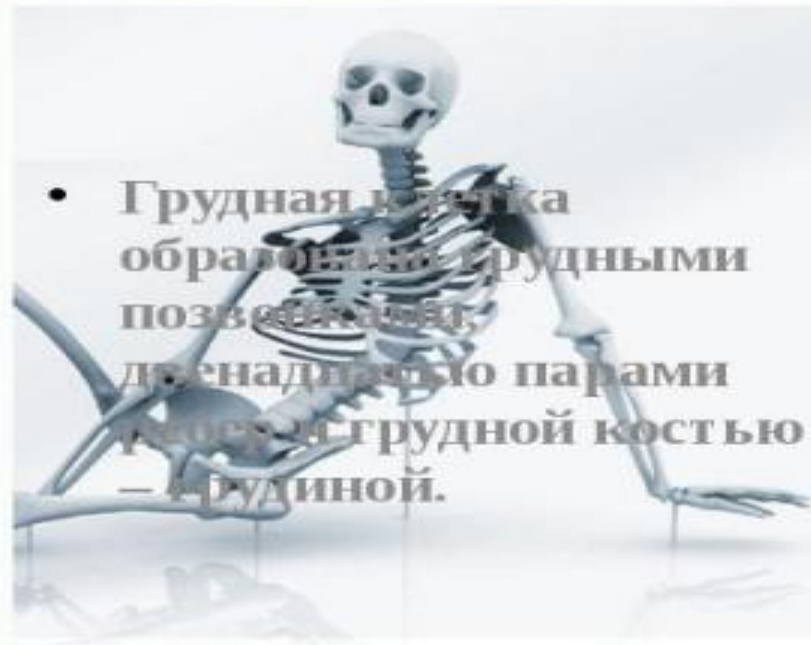
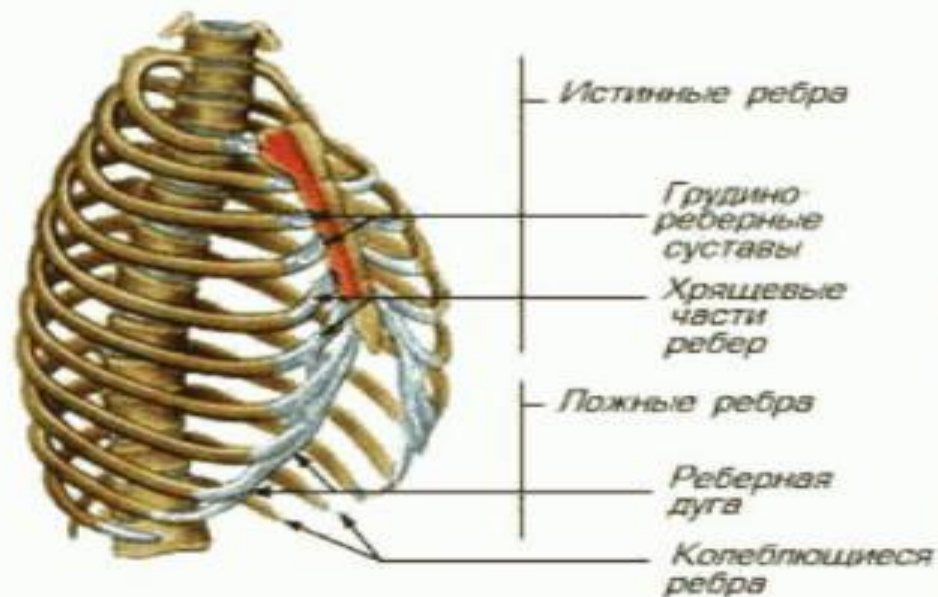
Скелет головы (череп)



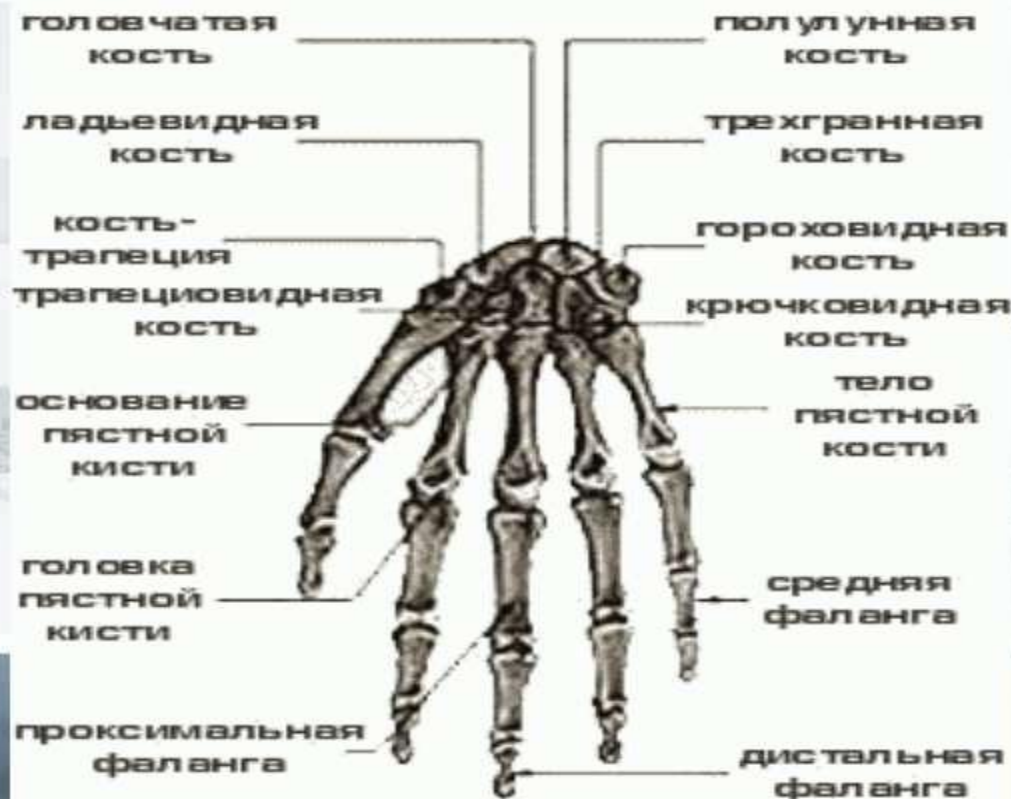
- Скелет головы (череп) имеет полость, в которой располагается головной мозг.
- Кроме того, имеются полости для носа и места для органов зрения и слуха.
- Обычно выделяют мозговую и лицевую отделы черепа. У человека преобладает мозговой отдел.
- Все кости черепа, за исключением нижней челюсти, соединены швами.



Грудная клетка



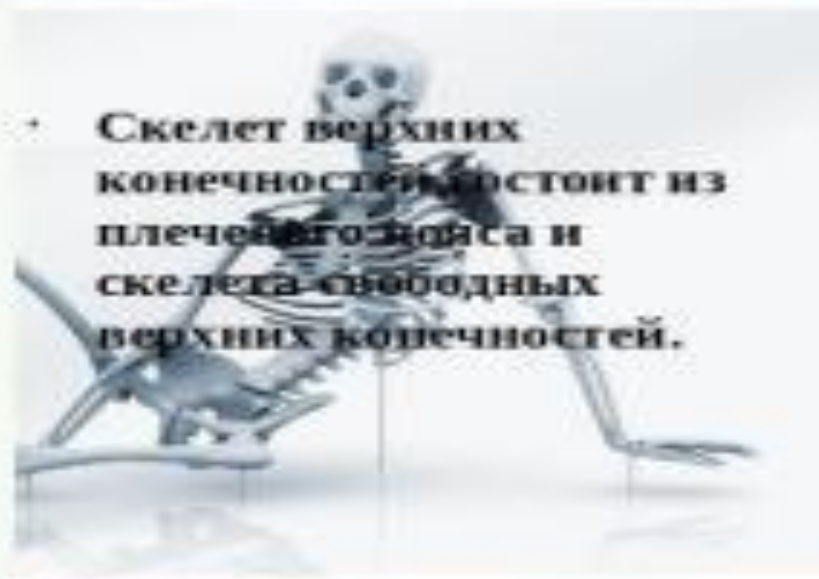
Кости кисти



- Суставы кисти значительно отличаются разнообразием движений и подвижностью, что связано с превращением передней конечности в орган труда.

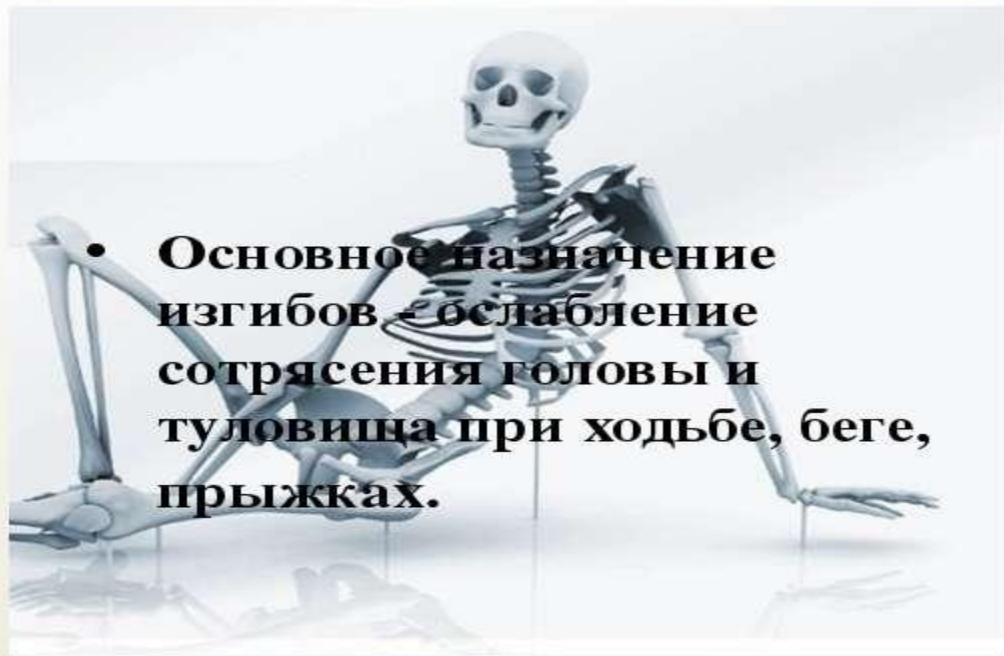


Скелет верхних конечностей



Изгибы позвоночника

Отделы позвоночника



Встречается искривление позвоночника в сторону - сколиоз. Часто сколиоз является следствием болезненных изменений в позвоночнике.



Скелет нижней конечности



- Пояс нижней конечности
- Свободная нижняя конечность