



# ШВЕЙЦАРИЯ

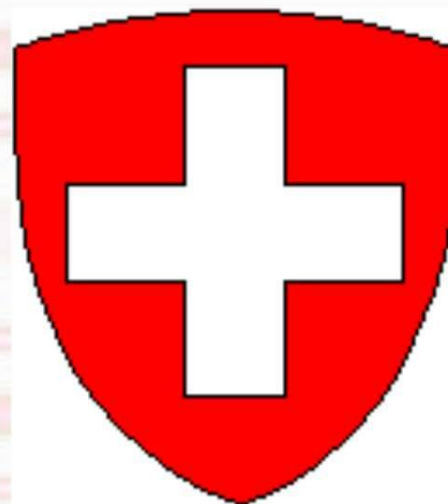
выполнил Керн Тимофей 3 Б класса

# Символы Швейцарии

## флаг



*Герб швейцарии*





# Швейцария



Швейцария — очень маленькая страна, располагается в Центральной Европе на площади 41,29 тыс. км<sup>2</sup>, что составляет 1/9 часть Германии и половину Австрии. Швейцарцы склонны считать, что они проживают в "середине света". Действительно, страна расположена в самом сердце Европы, граничит с Германией, Австрией, Лихтенштейном, Италией и Францией.

Если посмотреть на месторасположение Швейцарии, то можно заметить, что она располагается в центре Европы.



## Столица: Берн



**Население: 7 319 тыс чел**

**Этнический состав:**

**84% - швейцарцы; 15%**

**немцы, итальянцы,  
австрийцы и французы**

**Языки: французский,  
немецкий, итальянский,  
ретороманский**

**Валюта: Швейцарский  
франк**

Одно из главных  
достояний  
Швейцарии-

# природ а

Швейцария – это  
страна гор.  
Эти горы  
делятся на три  
части.  
Первая – гора  
Юра на севере.  
Вторая –  
центральное  
Швейцарское



В Швейцарии  
бурные реки –  
Рейн, Ааре, Рона.  
А озёра такие  
красивые, чистые  
и прозрачные,  
что в них можно  
смотреться как в  
зеркало.



# Железная дорога

- Самая высокая железная дорога находится в Швейцарии. А самый высокий удивительный вокзал расположен на красивой вершине Бернских Альп под названием Юнгфрау. Ее высота составляет 4158 метров.



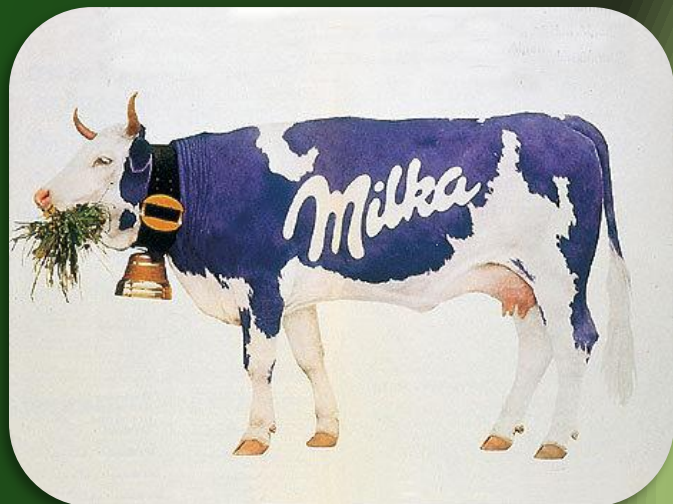
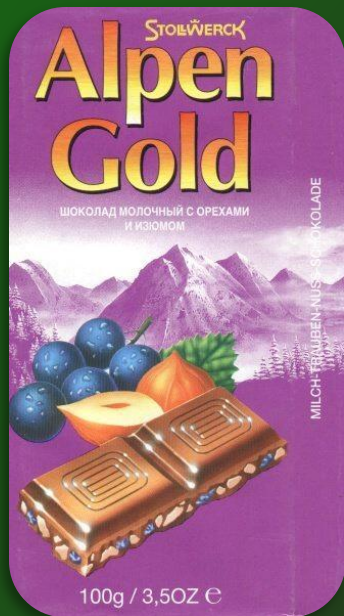


# Швейцарские



Швейцария гордится часами. Во всем мире швейцарские часы занимали и занимают первое место - по причине своего высочайшего качества.

# Молочный шоколад



В этой альпийской стране любят шоколад и любимыми способами пытаются привить любовь к шоколаду всем гостям и приезжим.

Целого урока не хватит, чтобы рассказать обо всех особенностях и интересных фактах этой небольшой Европейской страны под названием Швейцария.



© Tom Dempsey / Photoseek.com