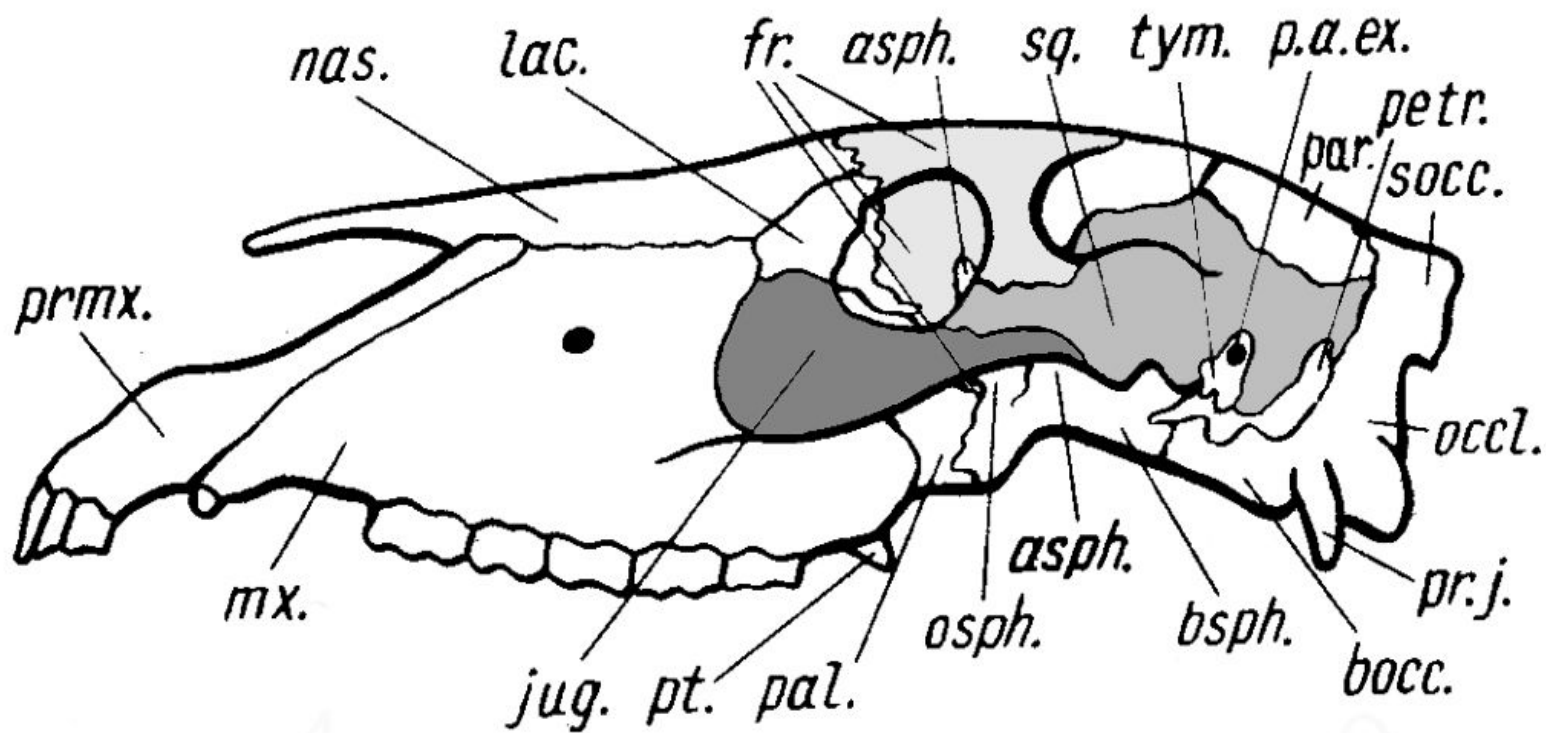
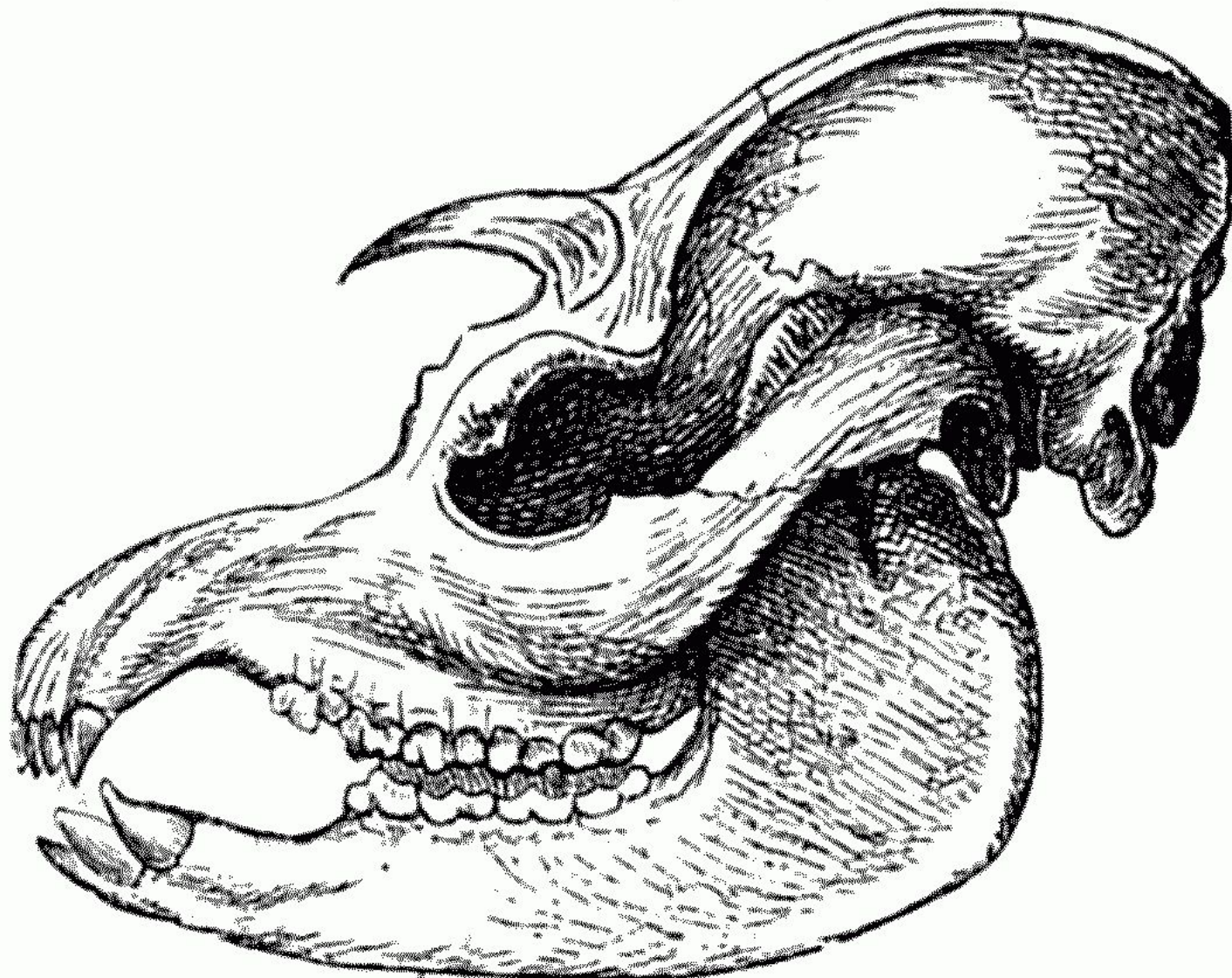


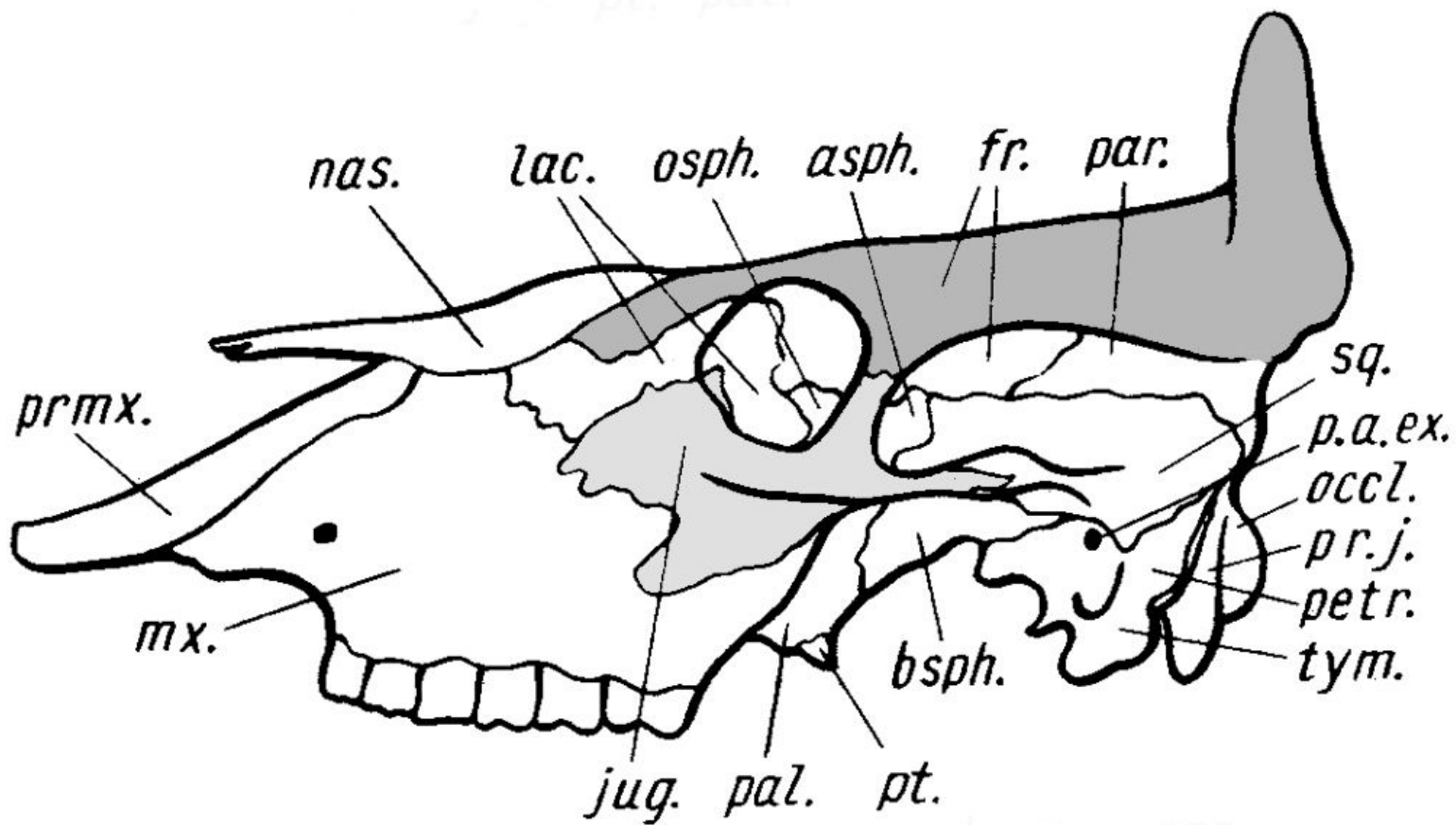
**ОСОБЕННОСТИ
СТРОЕНИЯ ЧЕРЕПА
РАЗНЫХ ГРУПП
МЛЕКОПИТАЮЩИХ**



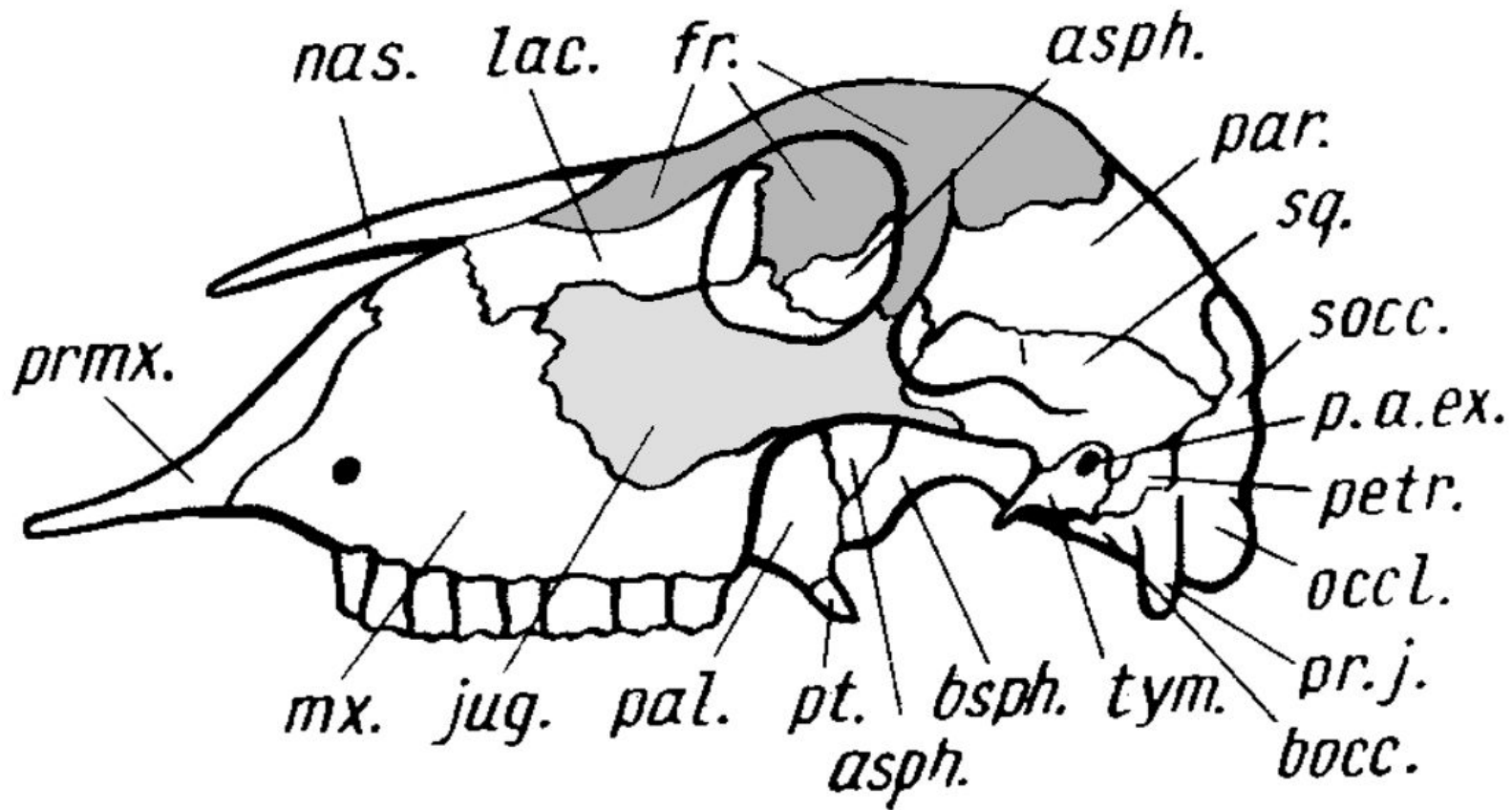
**Схема расположения костей
 в черепе лошади *Equus caballus***



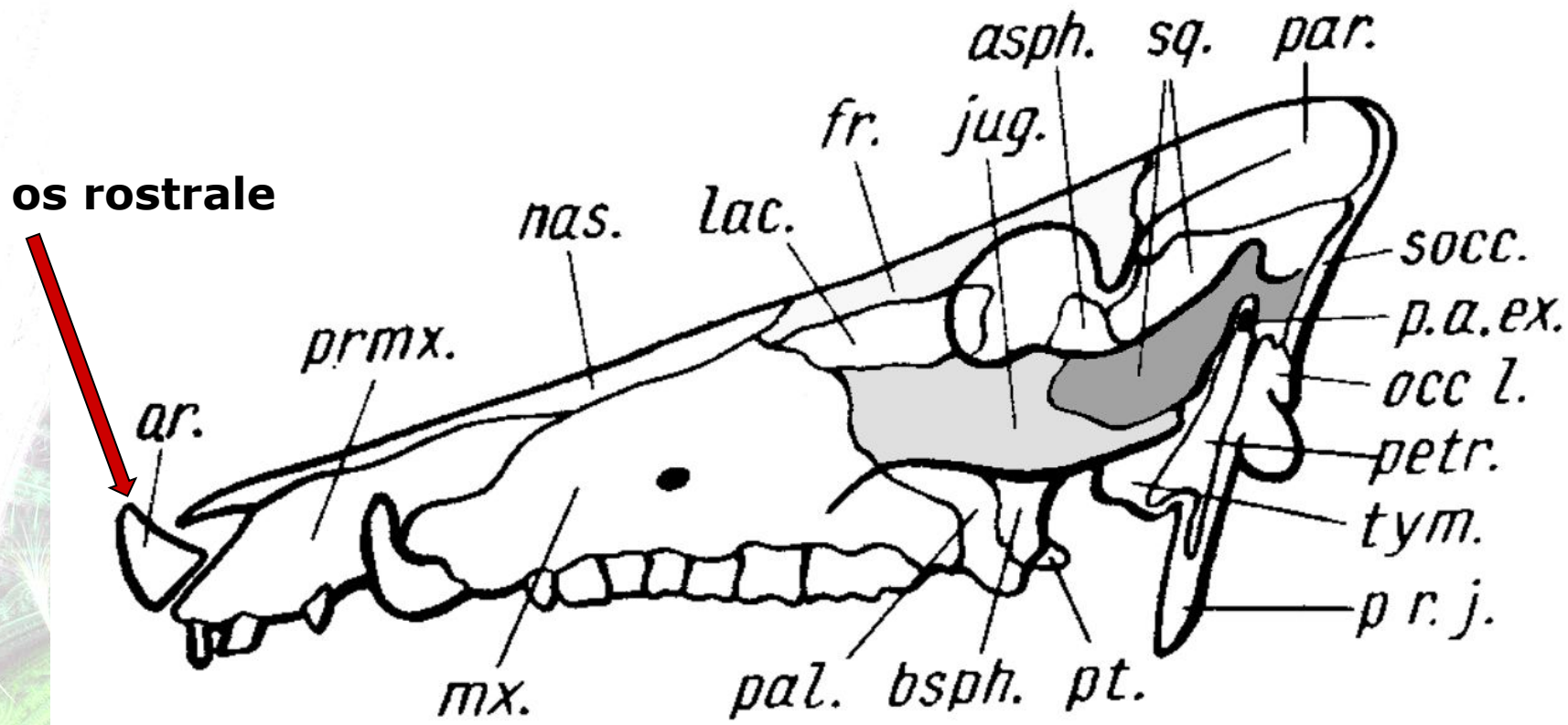
Череп тапира



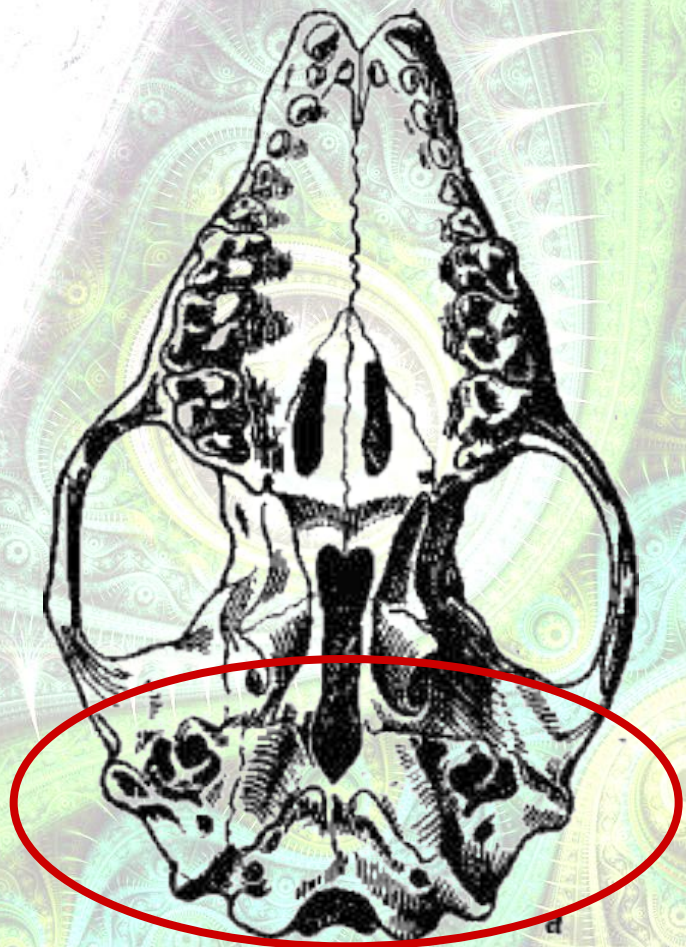
**Схема расположения костей
в черепе коровы *Bos taurus***



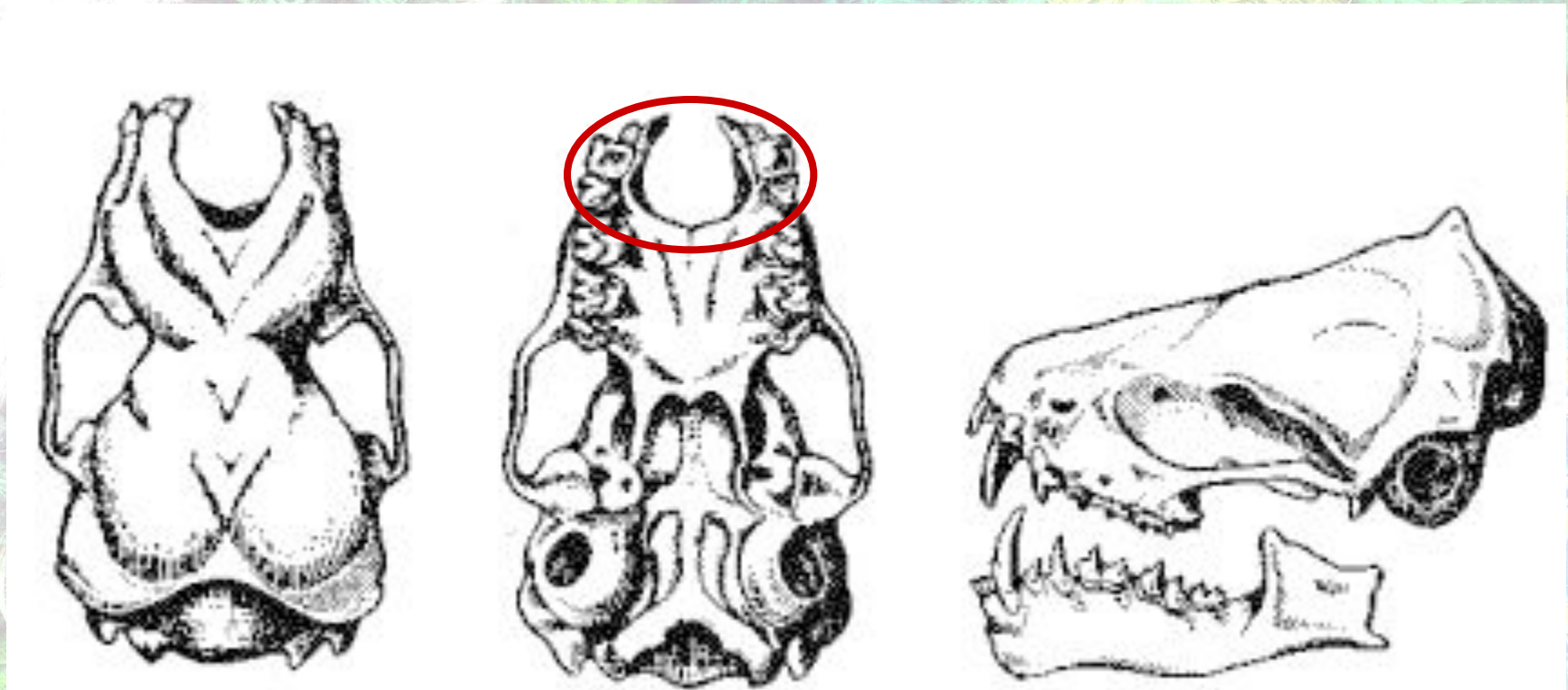
**Схема расположения костей
в черепе овцы *Ovis aries***



**Схема расположения костей
в черепе свиньи *Sus scrofa***



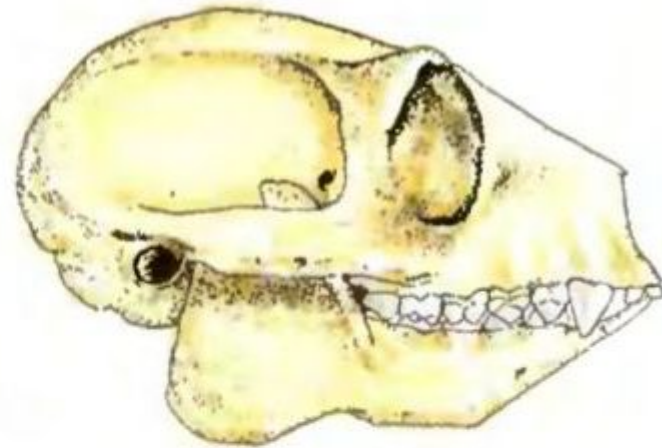
**Череп
обыкновенного ежа
*Erinaceus europaeus***



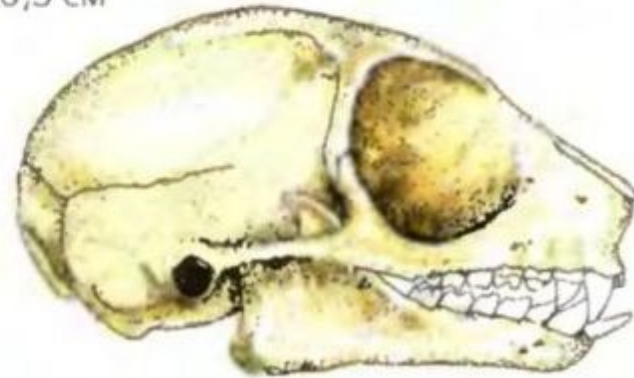
**Череп летучей мыши
(Рыжая вечерница – *Nyctalus noctula*)**



Руконожка
8,7 см



Индри
10,3 см

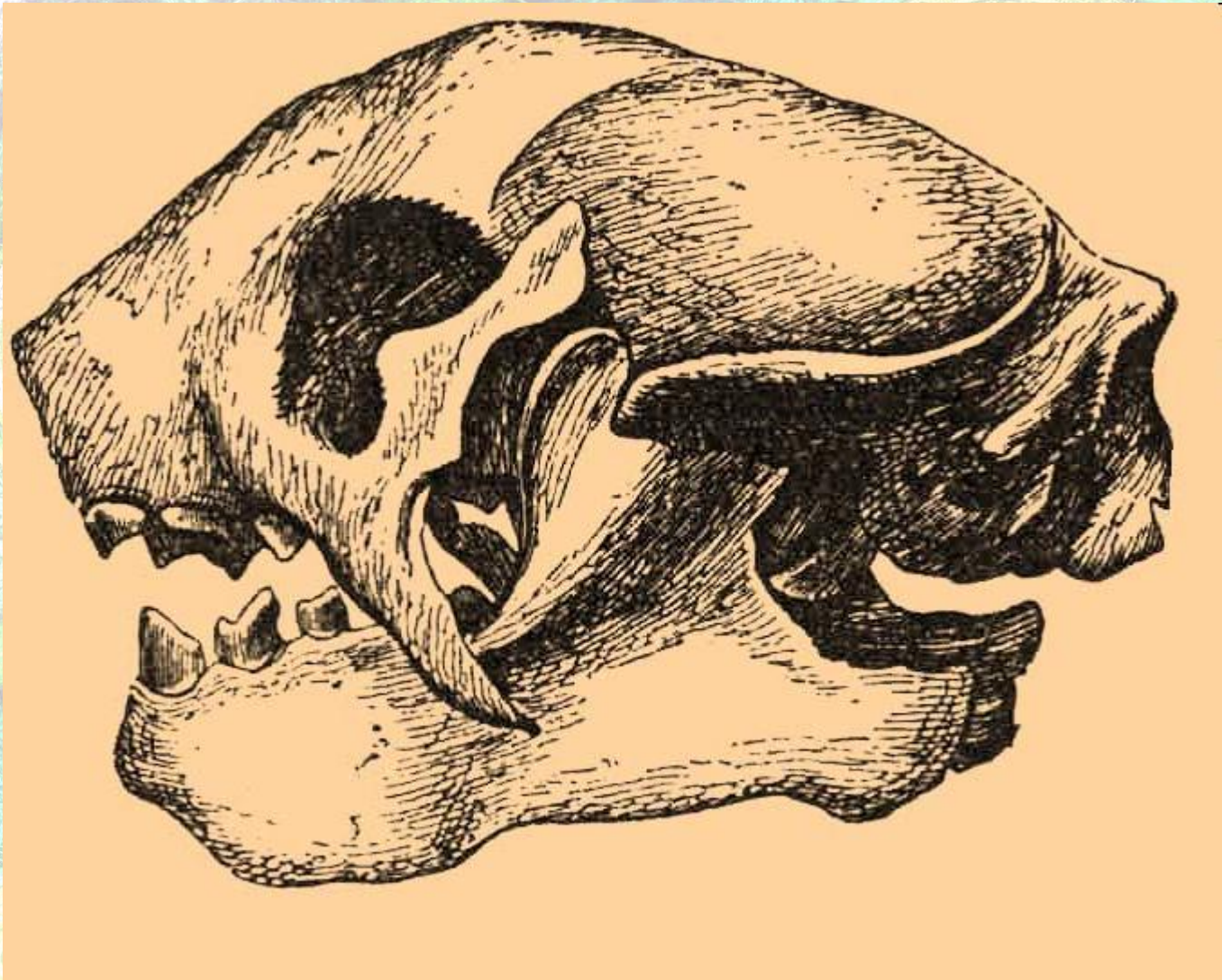


Галаго
4,7 см

Череп приматов



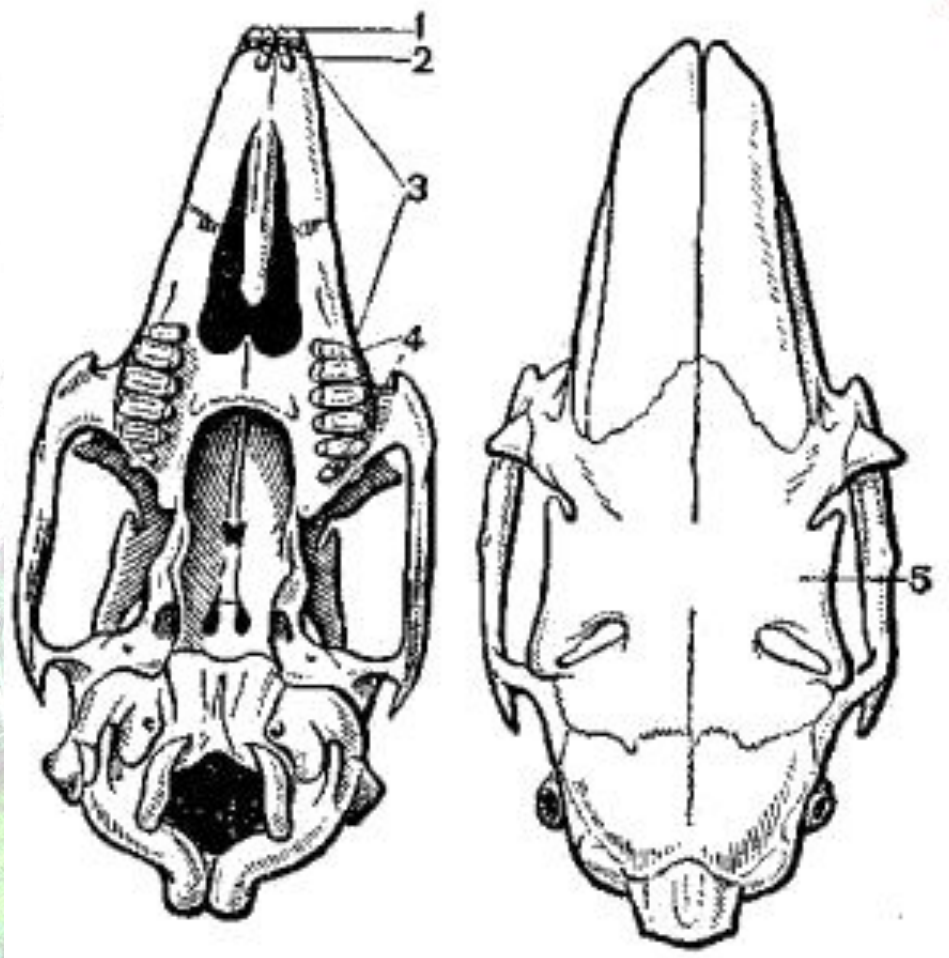
Череп муравьеда



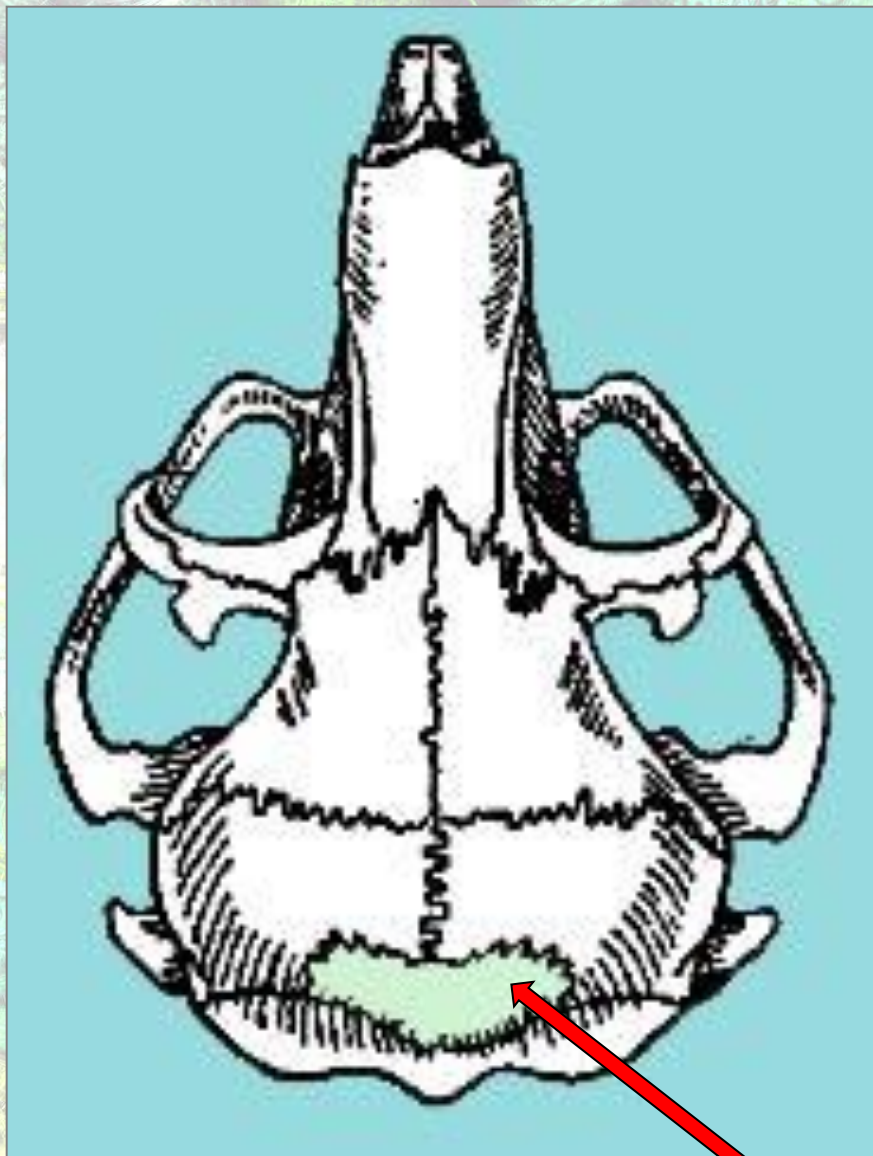
Череп ленивца



Череп броненосца



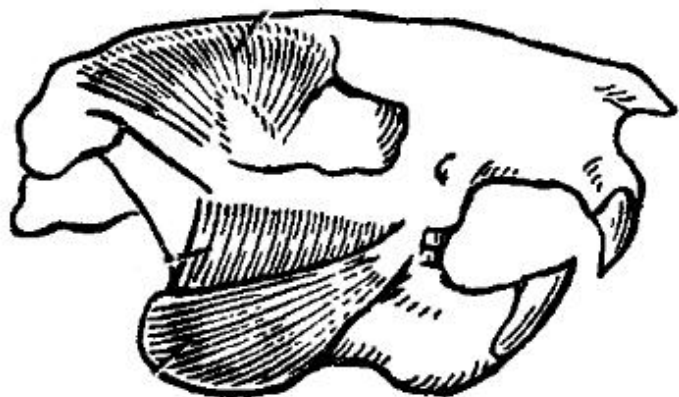
Череп зайца-русака
Lepus europaeus



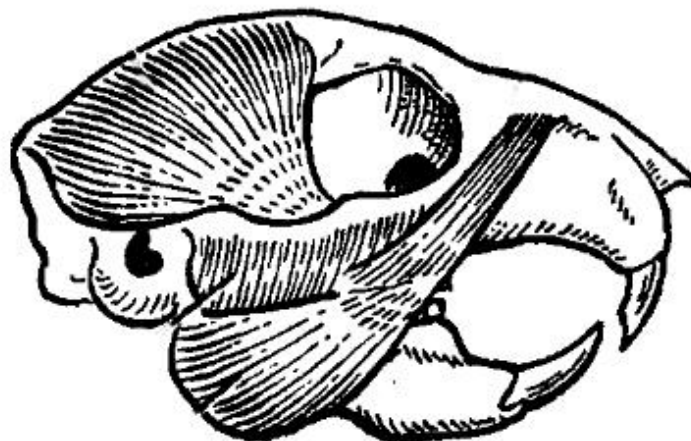
Череп грызуна

interparietale

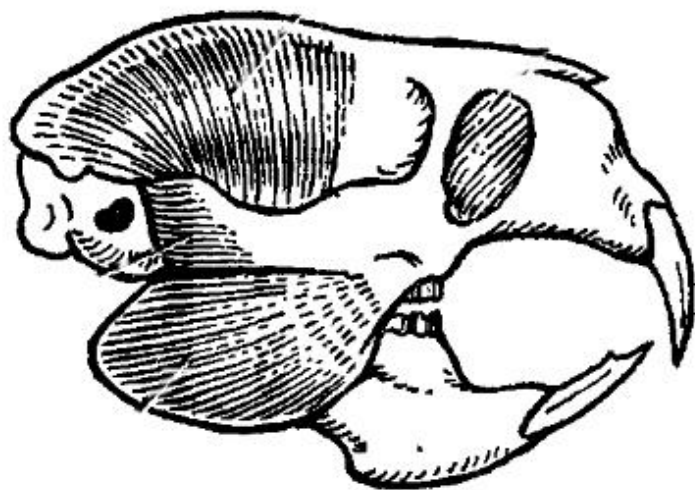
Типы расположения жевательной мускулатуры у грызунов



протрагоморфный



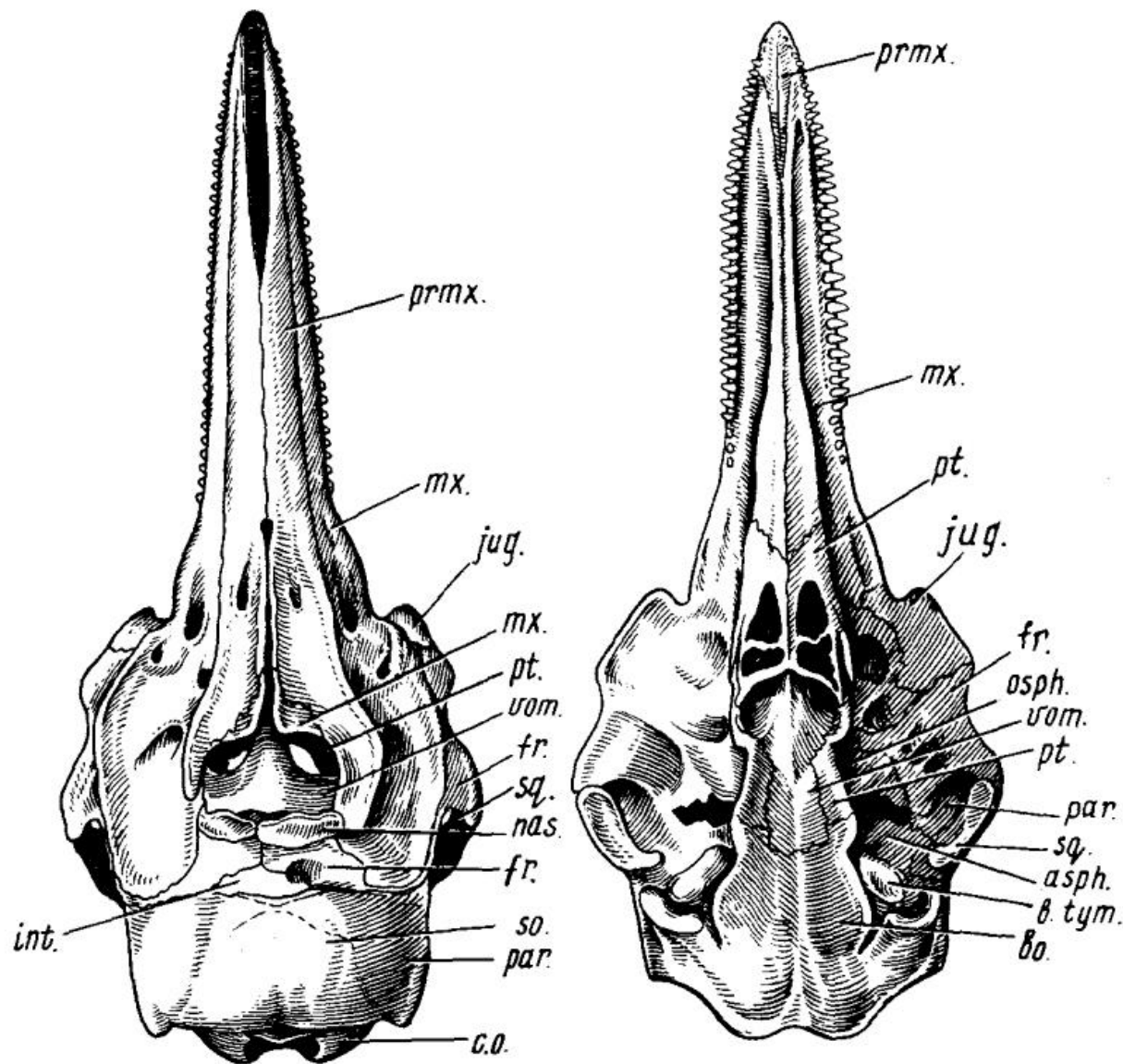
сциуроморфный



гистрикоморфный



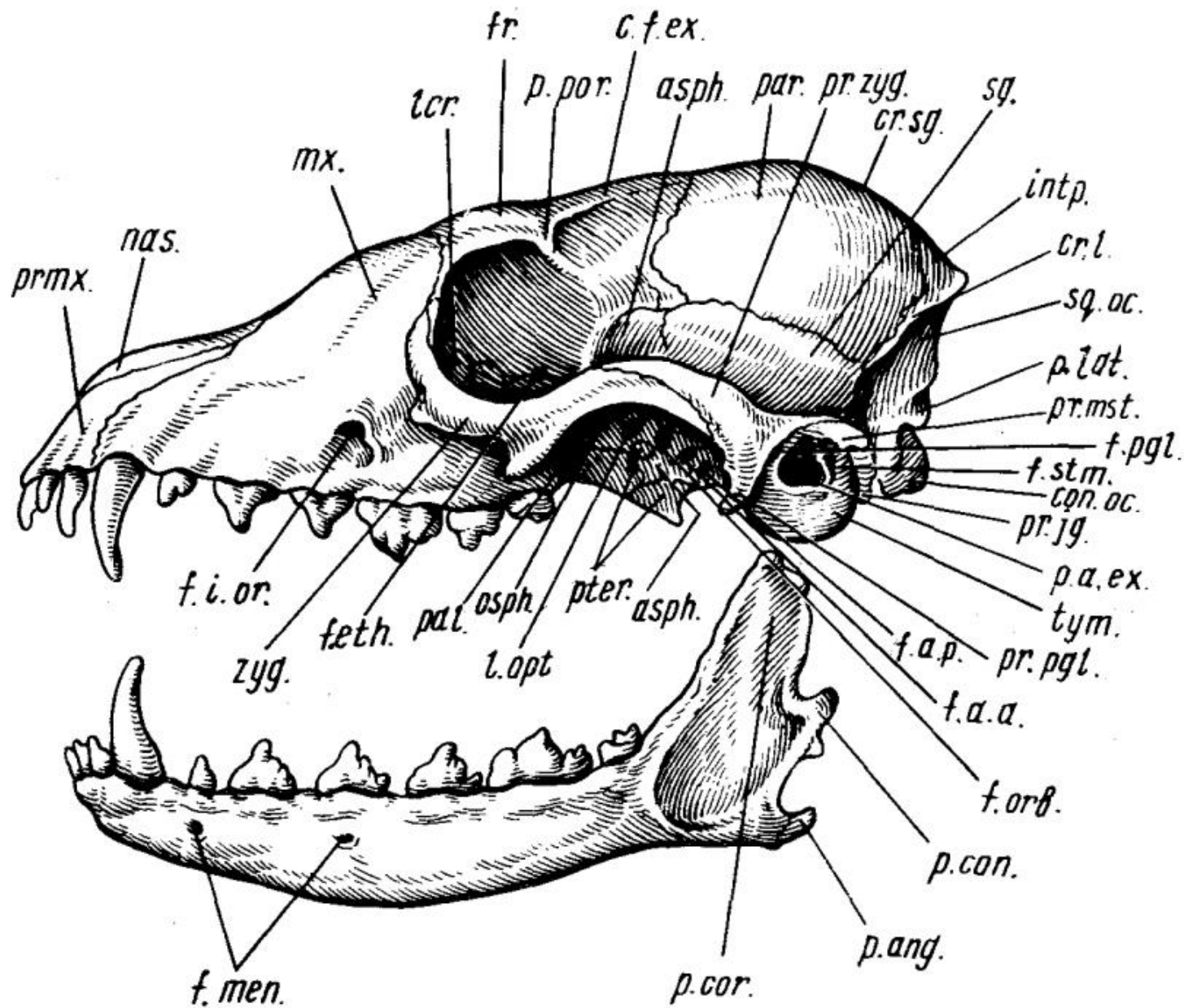
миоморфный



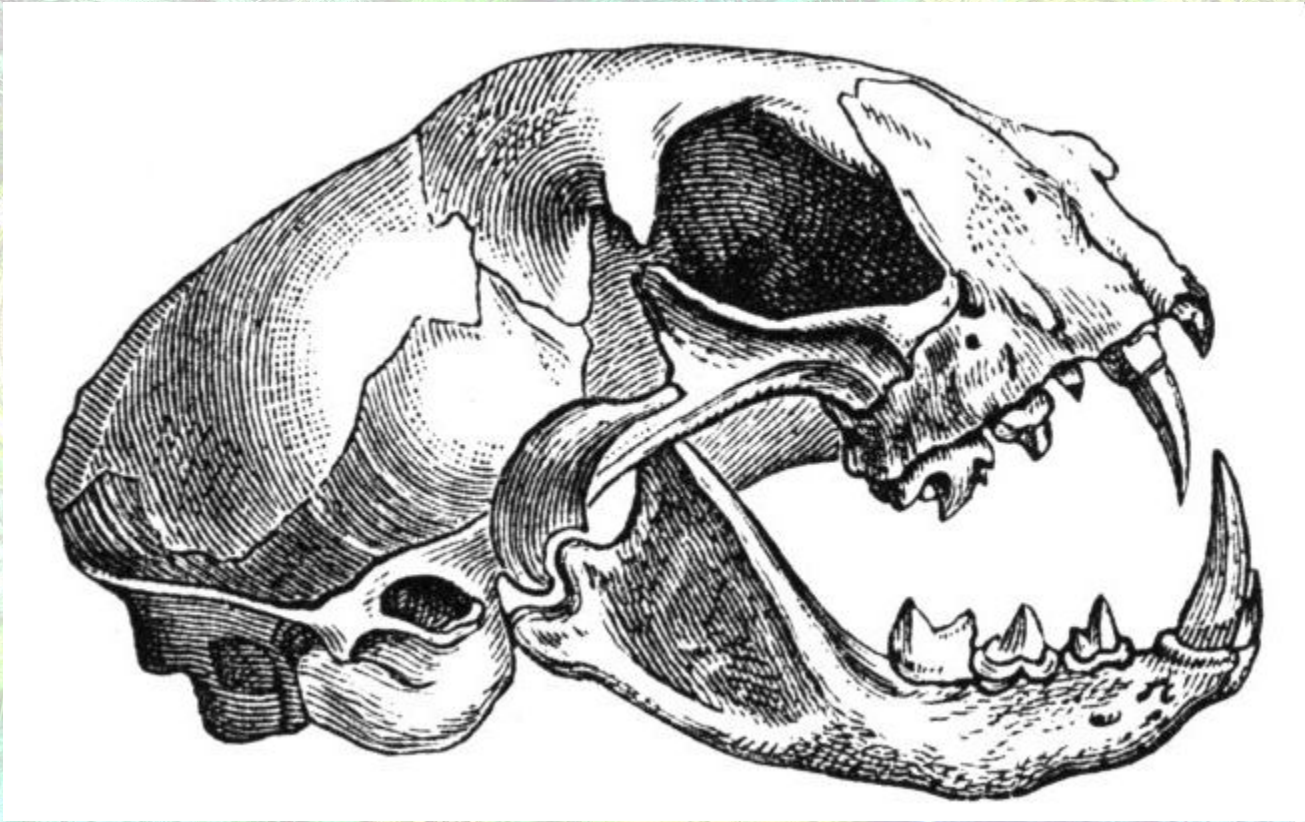
А

Б

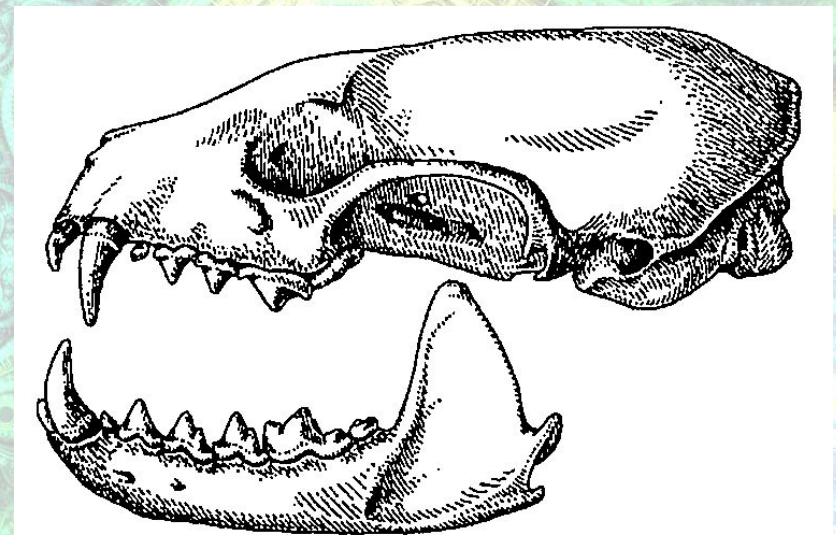
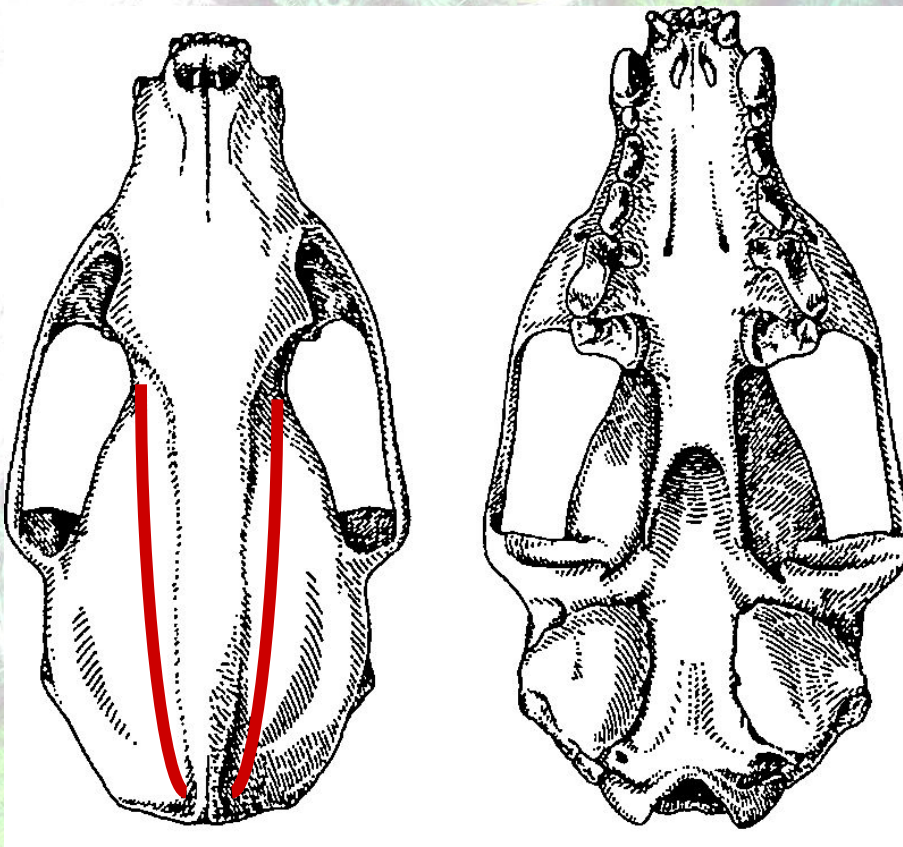
Череп дельфина *Delphinus delphis* (А-вид сверху, Б-вид снизу)



Череп лисицы *Vulpes vulpes*



Череп кошки *Felis catus*



Череп соболя *Martes zibellina*





**СПАСИБО ЗА
ВНИМАНИЕ!**