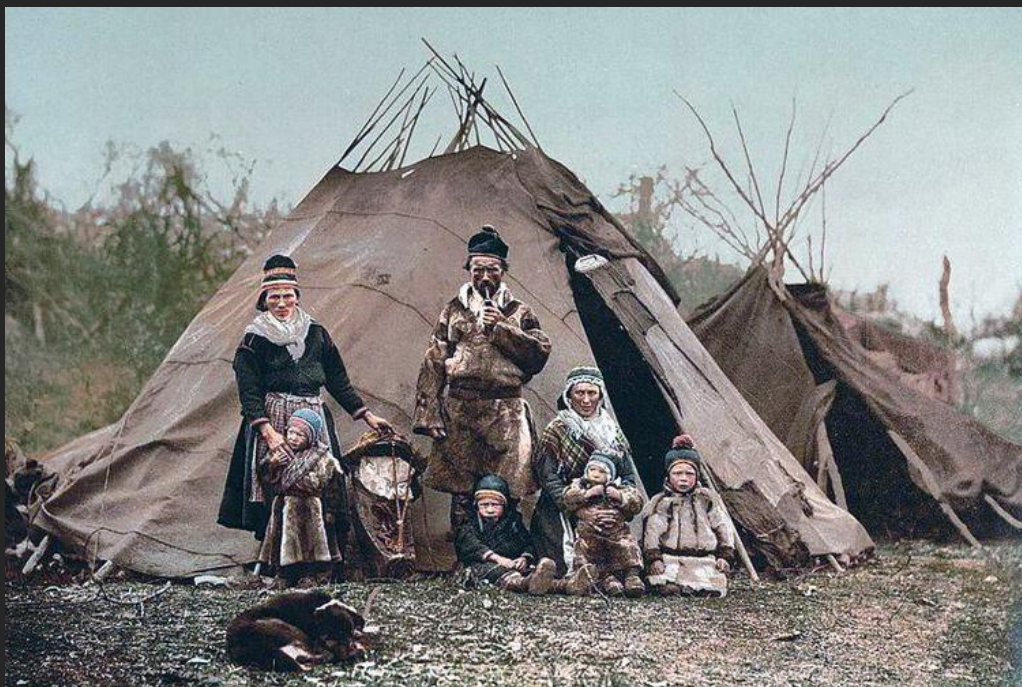




ФИННЫ

# Происхождение .

Финны ведут своё происхождение от древних прибалтийско-финских племён проникших на территорию современной Финляндии и к VIII веку заселивших её большую часть, оттеснив саамское население на север и отчасти ассимилировав его.

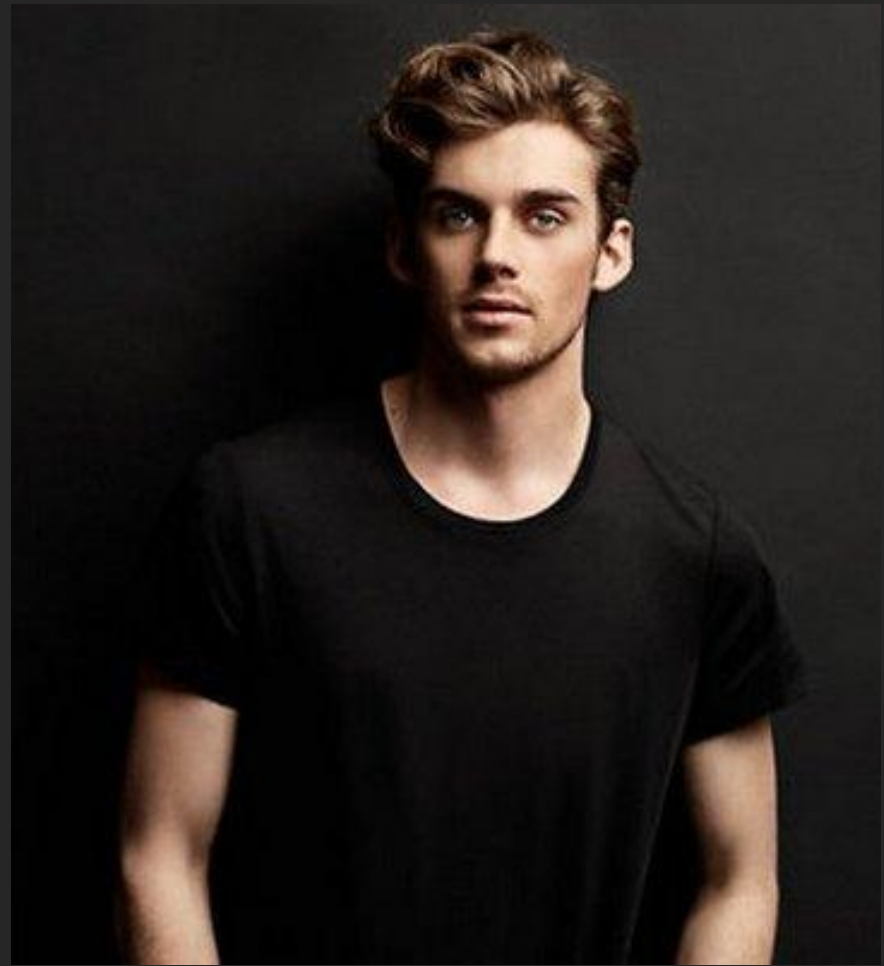


# Генетические исследования

Несмотря на то, что финны являются носителями финно-угорских языков и должны быть «родственниками» уральских народов, тем не менее, генетически у них прослеживается субстрат, характерный для населения западной Европы.

Исследователи ДНК классифицируют финнов как индоевропейцев, или носителей западного генофонда.

Признаки финской внешности - это признаки большинства северных европеоидов.



Характерной чертой внешности финнов являются: серые или голубые глаза, светлые и русые волосы, светлая кожа.



## Традиционная финская женская одежда.

Традиционная финская женская одежда представлена полосатой юбкой с лифом-безрукавкой или кофтой. Замужние женщины носили льняной или кружевной чепец. Мужской костюм состоял из штанов до колен, жилета, разнообразных курток, кафтанов.



Финские праздники

# Традиции и обычаи





Кáлакúкко



Граавилохи



Мямми



Калакейтто

# Национальная кухня Финляндии





Спасибо за внимание .