

**Первобытная культура и Древний Восток.  
Терминологический диктант.**



## Пример ответа и принцип оценивания.

Вопрос:

№ 0. Это взгляд:

А. Иератический

Б. Восхищенный, умоляющий

В. Архаический

Г. Симультанный

Кому принадлежит этот взгляд и почему он такой.

Ответ

№ 0

А – Иератический (1 балл).

Иератический – значит отрешенный, устремленный в никуда, в вечность (1 балл).

Это взгляд древнеегипетской скульптуры, например фигурки ушебти (1 балл)

Максимально - 3 балла.

Если будет дано определение «Ушебти» и объяснено почему у древнеегипетской скульптуры такой отрешенный взгляд при подробно воспроизведенном строении глаз, то будут начислены дополнительные 3-5

1. Это изображение здесь лишнее:

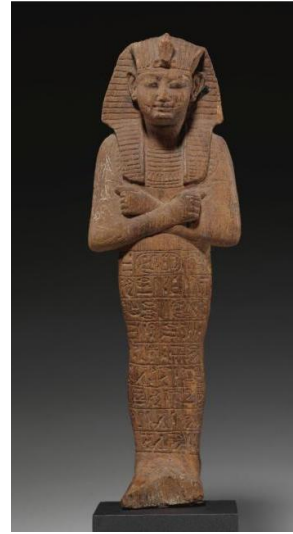
А.



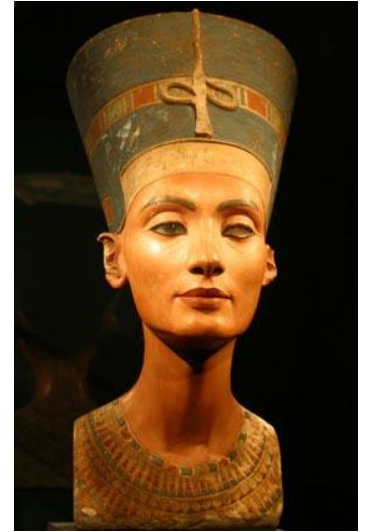
Б.



В.

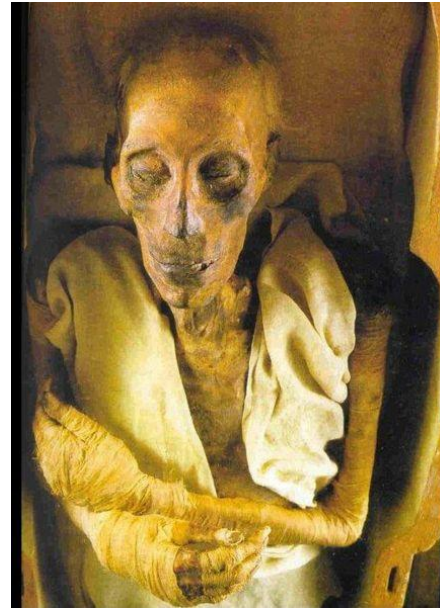


Г.



Почему Вы так решили?

2. Он научил египтян варить пиво. Его зовут \_\_\_\_\_.  
Какие еще были у него функции?





**3. Этот способ  
изображения фигуры  
называется:**

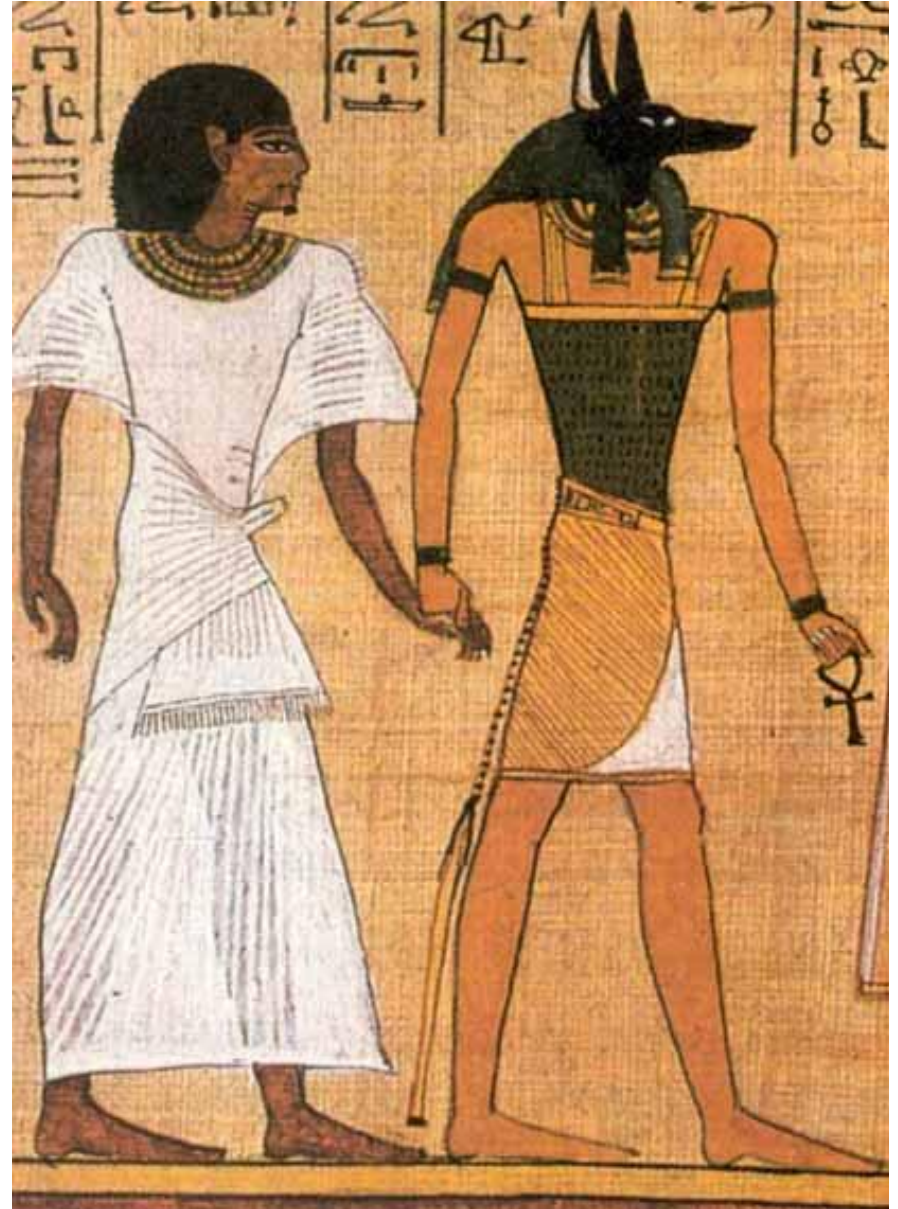
**А. Энкаустическим**

**Б. Синкретическим**

**В. Дуалистическим**

**Г. Симультаным**

**Дайте определение  
выбранному термину**





**4. Это:**

**А. Ушебти**

**Б. Амон-Ра**

**В. Адорант**

**Г. Шеду**

**Дайте определение  
выбранному термину**

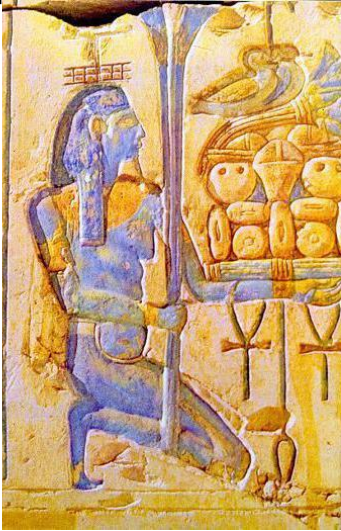
5. Это два главных бога Египта. Их

имена \_\_\_\_\_

Почему они

главные

А.



Б.



В.



Г.





**6. Таких форм  
первобытной религии не  
существует:**

- А. фетишизм**
- Б. гигантизм**
- В. фанатизм**
- Г. магия**
- Д. гуманизм**
- Е. анимизм**
- Ж. тотемизм**



**Дайте краткое определение  
оставленным терминам**



**7. Это осирическая колонна.  
Дайте название и определение всем артефактам.**

А.



Б.



В.



# 8. Это битва Гильгамеша и Энкиду. Кто это такие, откуда и почему дерутся.

А.



Б.



В.



Г.





**9. Та-Кемет это:**

**А. Главный бог Египта**

**Б. Египетское  
название  
Месопотамии**

**В. Египет**

**Г. Другое имя  
Сфинкса**

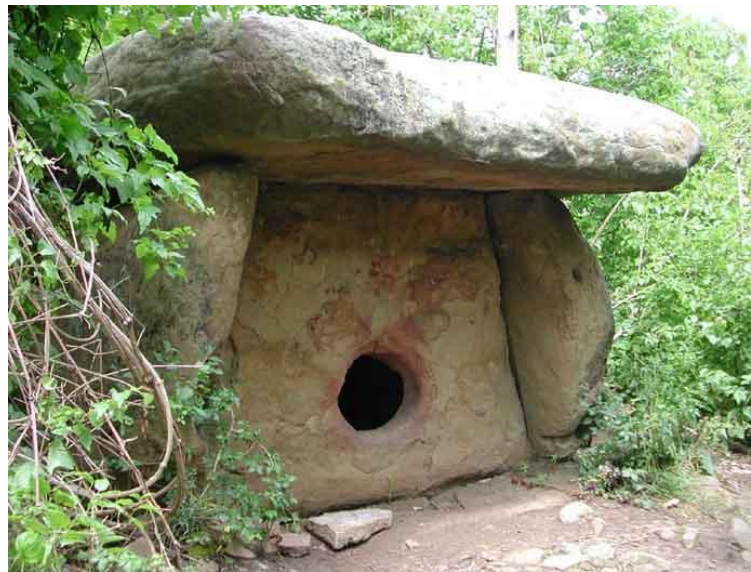
**Как по-русски звучит  
«Та-Кемет», что означает  
это название.**



**10. Это «Небесная гора».**  
**Дайте название и определение каждому сооружению**



**В.**





**11. Это взгляд:**

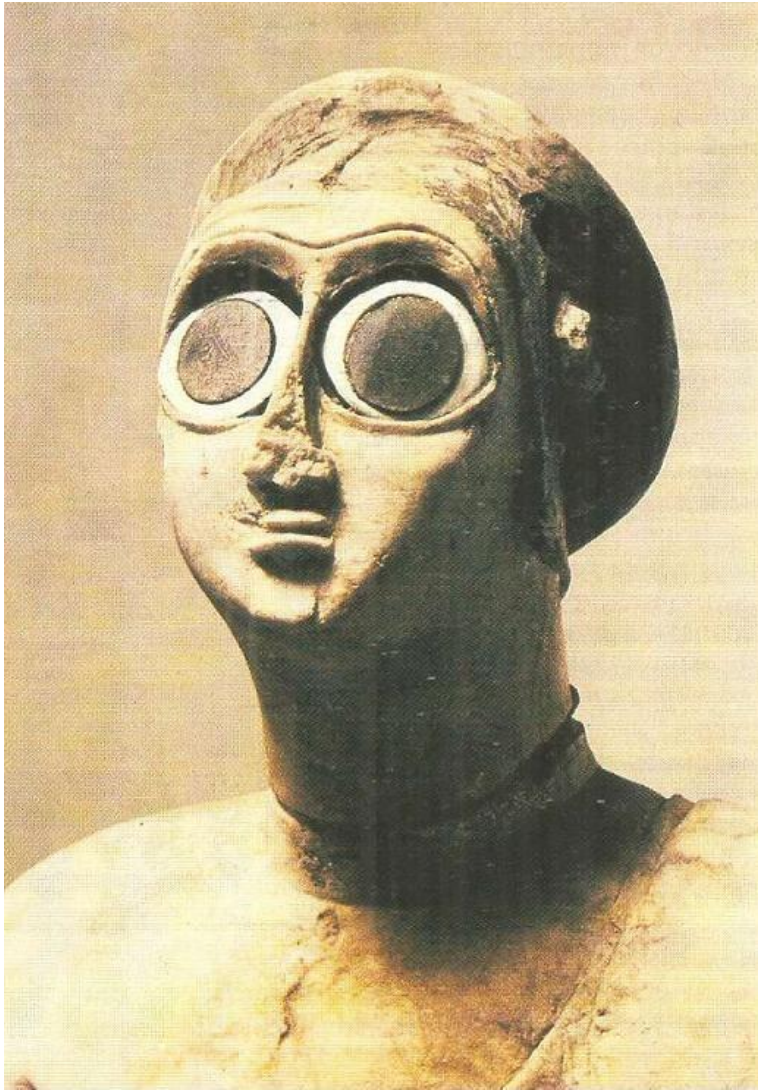
**А. Иератический**

**Б. Восхищенный,  
умоляющий**

**В. Архаический**

**Г. Симультанный**

**Кому принадлежит этот взгляд и  
почему он такой.**



**12. Этот артефакт не относится к первобытной культуре.**

**К какой культуре он принадлежит?**

