



ОСНОВА НАУКИ

Если хочешь познать
истину, начинай с азбуки

(Пословица)

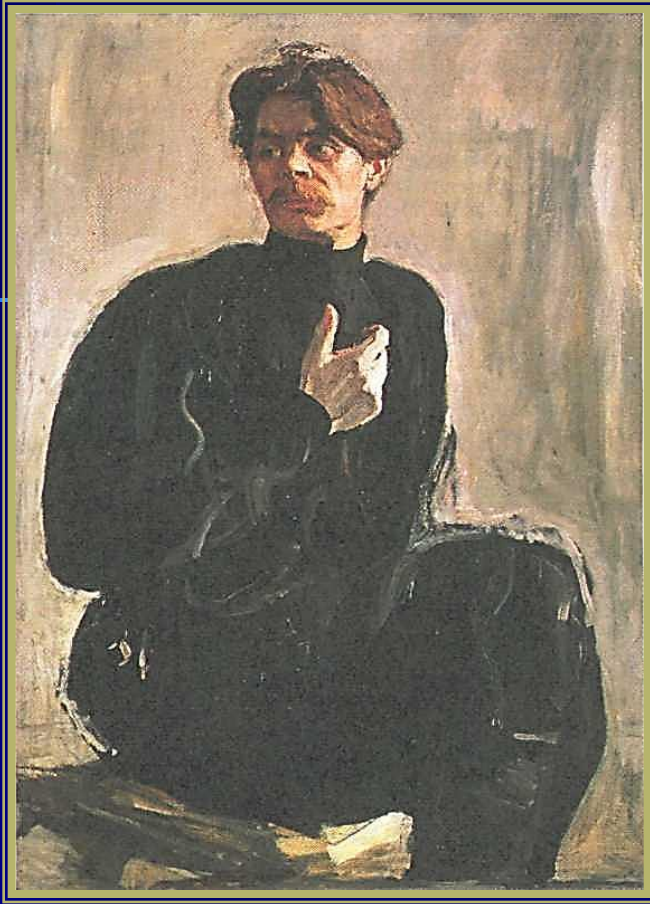


**Кирилл и Мефодий.
Хромофотография. 1914 г.**

ПРОСВЕТИТЕЛИ СЛАВЯНЪ
СВ. КИРИЛЪ И СВ. МЕФОДИЙ

Древнерусский алфавит

Начертание буквы	Название буквы	Звуковое значение буквы	Начертание буквы	Название буквы	Звуковое значение буквы
а	аз	[а]	ъ	ер	[ъ], краткий звук, близкий к [о], со временем в одних позициях утратился, в других совпал с [о]
б	буки	[б]	ыи	ы, еры	[ы]
в	веди	[в]	ь	ерь	[ь], краткий звук, близкий к [е], со временем в одних позициях утратился, в других совпал с [е]
г	глаголь	[г]	ѣ	ять	особый, похожий на [и] дифтонгический звук [ие], в одних диалектах утратился, совпав с [е] или [и], в других сохранялся долго. В традиции книжного (церковного) произношения различались звуки [е] и [ие]. В XVIII в. мог произноситься под ударением. К началу XIX в. звук исчез
д	добро	[д]	ѐ	ю	[е] ([je])
е	есть	[е]	ю	ю	[ju]
ж	живете	[ж]	ж	юс большой	[y]
з	зело	[з]	ѡ	юс малый	[ja]
з	земля	[з]	ѡ̄	о звательное	[о], междометие, использовалась для формирования особого звательного падежа
и	ижеи	[и]	ѣ	кси	[к] + [с]
и	иже	[и]	ѣ	пси	[п] + [с]
к	како	[к]	ѣ	фита	[ф]
л	люди	[л]	ѣ	ижица	[и] или [в]
м	мыслете	[м]	ѣ		
н	наш	[н]	ѣ		
о	он	[о]	ѣ		
п	покой	[п]	ѣ		
р	риы	[р]	ѣ		
с	слово	[с]	ѣ		
т	твердо	[т]	ѣ		
оу, Ѹ	ук	[у]	ѣ		
ф	ферт	[ф]	ѣ		
х	хер	[х]	ѣ		
ѡ̄	от	[о] + [т], использовалась для написания приставки от- или предлога от	ѣ		
ѡ	от, омега	[о]	ѣ		
ц	цы	[у]	ѣ		
ч	червь	[ч']	ѣ		
ш	ша	[ш]	ѣ		
щ	шта	[ш'], т. е. [ш]	ѣ		



В друг дедушка, достав откуда-то новенькую книжку громко шлепнул ею по ладони и бодро позвал меня:

- Ну-ка, ты, пермяк солены уши, поди сюда! Садись, скула калмыцкая.

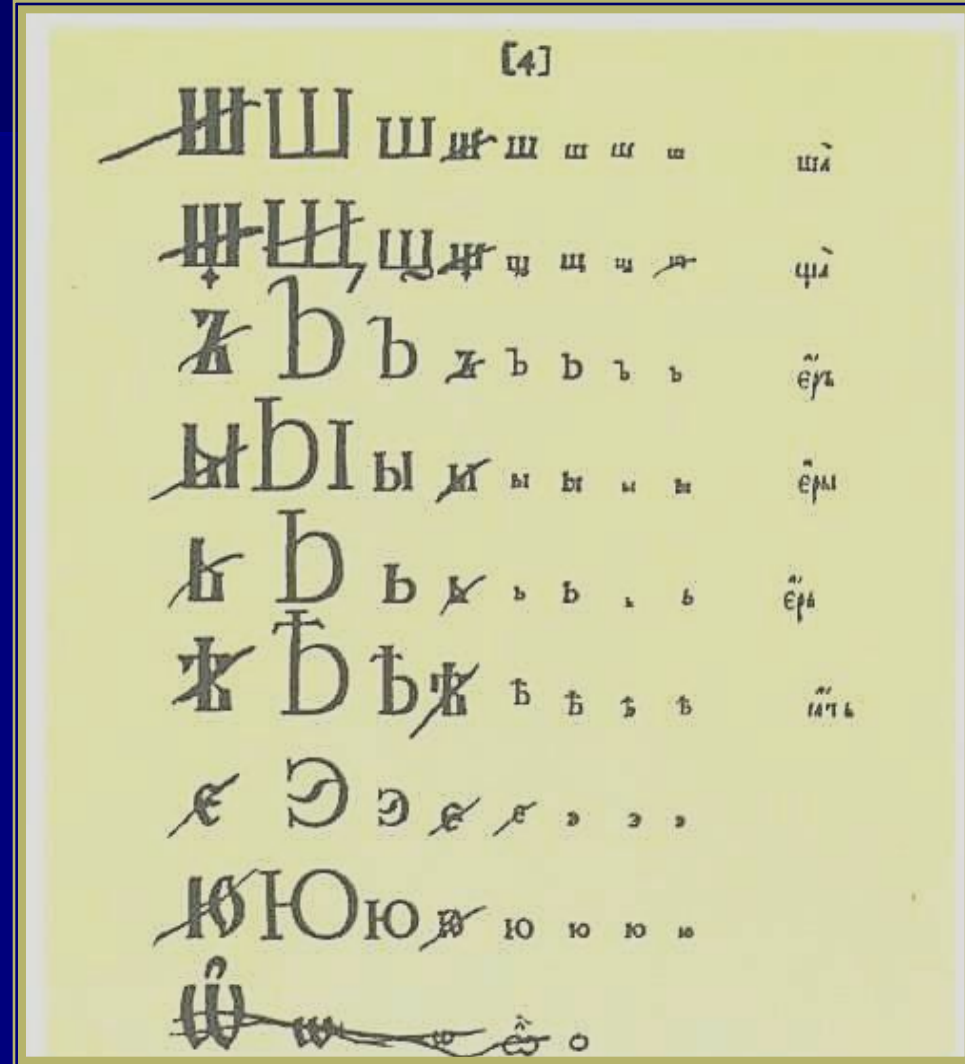
Видишь фигуру? Это – аз. Говори: аз!

Буки! Веди!..

Слова были знакомы, но славянские знаки не отвечали им: «земля» походила на червяка, «глаголь» - на сутулого Григория, «я» - на бабушку со мною, а в дедушке было что-то общее со всеми буквами азбуки.

А.М. Горький. Детство

В начале XVIII века Петр I провел реформу азбуки.



При Петре Великом
не одни бояре и
боярыни,
но и буквы сбросили с
себя широкие шубы и
нарядились в летние
одежды.

М.В. Ломоносов



В 1918 году была новая реформа, из азбуки были исключены *ять, ижица, фита* и *ер* в конце слова. Что это за буквы и почему их

«изгнали» из алфавита?



Торжественные похороны старой орфографии.
Рисунок из журнала «Бич».

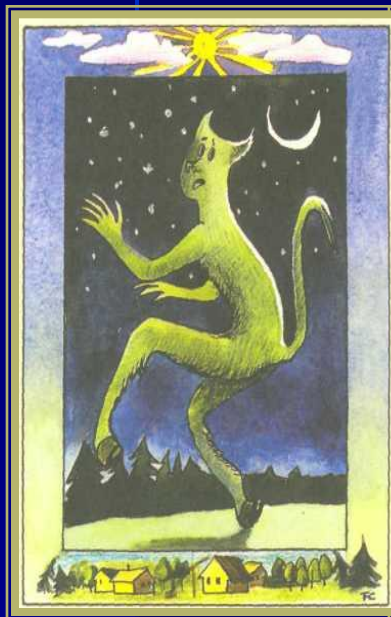
Буква-

страшилище
В **е** чер

В  тер



Буква- пугало



Бѣлый, блѣдный, бѣдный бѣсъ
Убѣжалъ бѣдняга въ лѣсъ,
Лѣшимъ по лѣсу онъ бѣгаль,
Рѣдкой съ хрѣномъ пообѣдалъ...

— **Д**а и секли же меня за это ять! —
продолжает Яшкин.— Помню это,
вызывает меня раз учитель к черной
доске и диктует: «Лекарь уехал в
город». Я взял и написал лекарь с е.
Выпорол. Через неделю опять к доске,
опять пиши: «Лекарь уехал в город».
Пишу на этот раз с ятем. Опять пороть. За что же, Иван Фомич?
Помилуйте, сами же вы говорили, что тут ять нужно! «Тогда, говорит, я
заблуждался, прочитав же вчера сочинение некоего академика о ять в
слове лекарь, соглашаюсь с академией наук. Порю же я тебя по долгу
присяги...»



Звук один, а буквы три.

Мир – «тишина, спокойствие»,

Мір – «вселенная»,

Мүрө - «душистое вещество»

«**П**рописать

ижицу»

Ижица выглядела как римское «пять» и чем-то напоминала перевернутый кнут. Отсюда пошло выражение **прописать ижицу**, что означало «выпороть, выдрать», а в более широком смысле — «устроить кому-либо головомойку, дать крепкий нагоняй»



«**Ф**ита»
«ферт»?

ИЛИ



Буквы *ферт* и *фита* в алфавите стояли в разных местах, а произносились совершенно одинаково.





Поэт Фита, не становись Фертом!
Дьячок Фита, ты Ижица в поэтах!

*А.С. Пушкин. Эпиграмма,
посвященная Ф.Глинке*

Буква- бездельник



До реформы 1918 года твердый знак писался в конце слов после твердых согласных, например: *домь, дубь, ехаль, городь*. Букву **ер** называли «бездельником», «лодырем», «разбойником», «дармоедом», «кровососом» и другими подобными словами. Буква **ер** на конце слова пожирала более **8%** времени и бумаги.

Любое познание бесконечно, а всякое знание обогатит Вас!