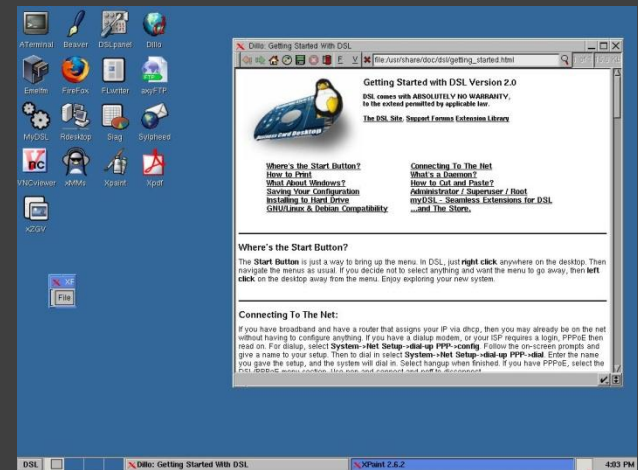


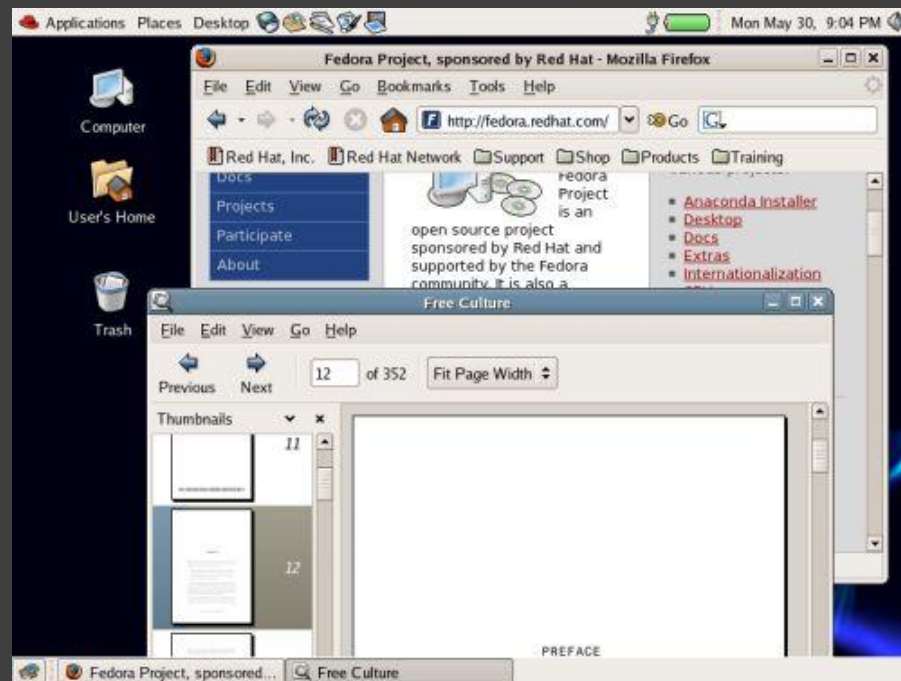
Дистрибутив Linux

Специфика свободного ПО заключается в том, что создать свой дистрибутив может любой желающий. С юридической точки зрения все дистрибутивы Linux равноценны. Чего нельзя сказать об их сугубо технических достоинствах. Поэтому важность выбора дистрибутива переоценить сложно. Сколько пользователей отвернулись от свободного ПО только по той причине, что не уделили этому вопросу достаточно внимания? И только потому, что не нашлось достаточно времени, чтобы выбрать максимально приемлемый для себя вариант.



Дистрибутив Linux

Базовый набор компонентов будет установлен в любом случае. Не стоит морочить себе голову выбором конкретной реализации. Надо просто брать любой дистрибутив и настраивать систему под свои нужды.



Дистрибутив Linux

Таким образом, массовое использование даже не предполагалось. Ведь как сервер, так и домашний компьютер опытного пользователя относятся к категориям штучных изделий, на конфигурирование которых можно было потратить много времени и сил. Другое дело — десктопы офисного работника. Особенно если их количество измеряется десятками. И времени на решение непредвиденных проблем попросту нет. Наивно предполагать, что, допустим, весь отдел маркетинга будет несколько дней сидеть и думать, как настроить адаптер беспроводной сети. Который, кстати, в Windows работал вполне исправно. Вероятнее всего, они просто напишут на имя руководителя докладную о том, что сотрудники ИТ-отдела сами не работают и им не дают.

Дистрибутив Linux

Значимость каждого из них будет зависеть от задачи пользователя. Не ставится задача вывести готовую целевую функцию, а только предполагается вывести перечень наиболее важных параметров. Этими данными предлагают воспользоваться читателю, чтобы сэкономить время и не проводить исследование самостоятельно.

Поддержка устройств Linux

Если какое-либо устройство может нормально работать в Linux, то из этого не следует, что оно поддерживается любым дистрибутивом “из коробки”. Нужный драйвер по каким-либо причинам может не входить в состав продукта. Это приведет к необходимости совершать какие-то дополнительные действия: заниматься поиском драйвера, его установкой и т. д.

Поддержка устройств Linux

Разумеется, лишней работы хотелось бы избежать. Тем более что подключение некоторых устройств связано с определенными трудностями и может быть выполнено только хорошо знающим систему специалистом.

Этот критерий особенно актуален при установке Linux на ноутбук. Наиболее проблемные устройства — адаптер беспроводной связи и звуковая карта. При выборе дистрибутива желательно убедиться, что у вас гарантированно не возникнет трудностей с их подключением.

Техническая информация и поддержка

Приобретая какой-либо дистрибутив, пользователь получает не только набор программ, но и некоторые права на техническую и информационную поддержку. Да и сам разработчик должен заботиться о том, чтобы покупатели его продукции чувствовали себя максимально комфортно, не тратя излишне много времени для поиска ответов на вопросы.

Итак, техническую поддержку можно разложить на следующие составляющие:

- наличие специальных общедоступных ресурсов, где любой человек может получить более-менее квалифицированную помощь, которую оказывают либо представители компании-разработчика, либо более опытные пользователи;
- предоставление платной технической поддержки, оказываемой либо по телефону, либо по электронной почте.