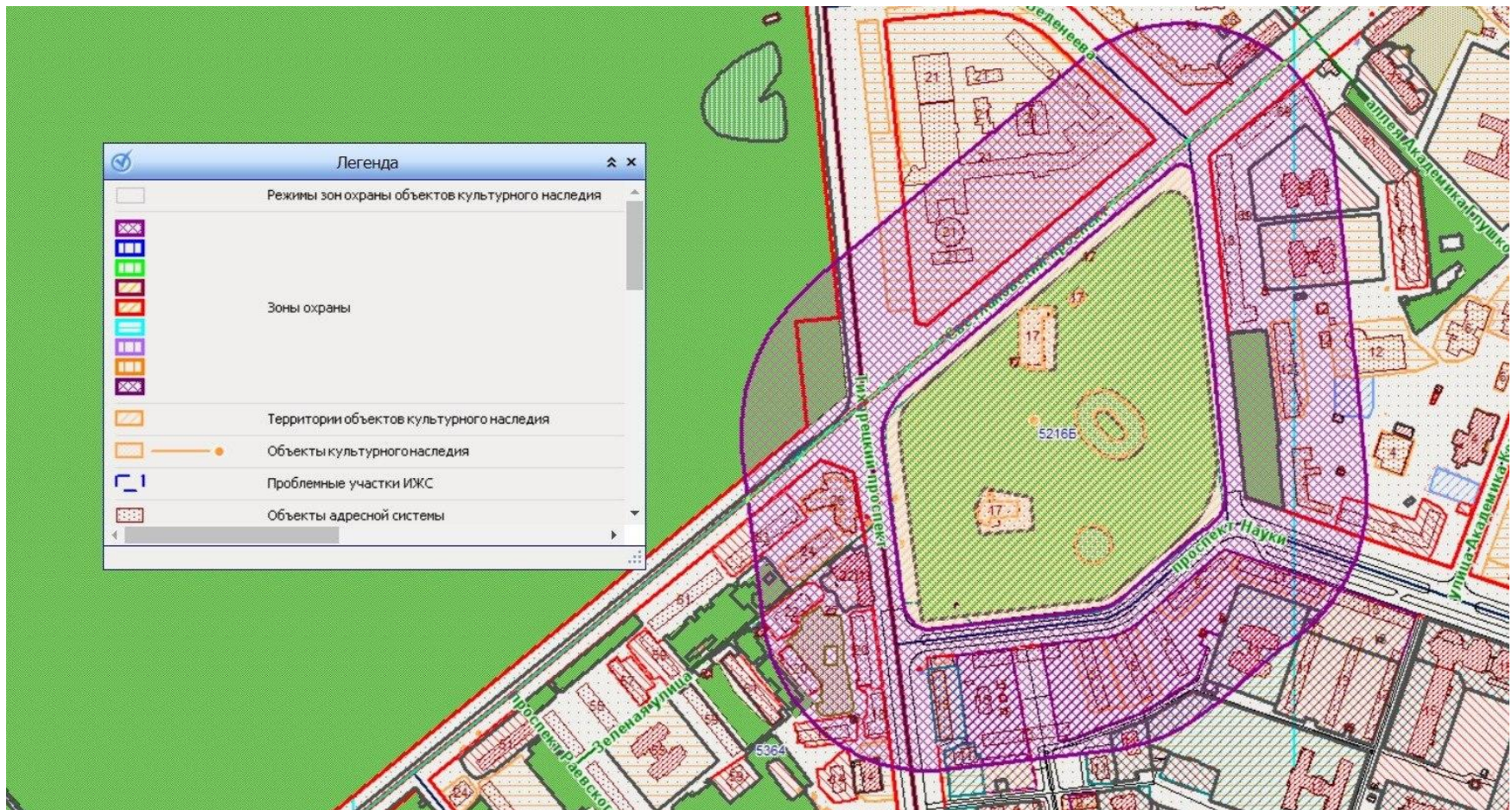


КОНЦЕПЦИЯ РАЗВИТИЯ
«ЛЕСНОЙ МОЛОЧНОЙ
ФЕРМЫ Ю.Ю. БЕНУА»

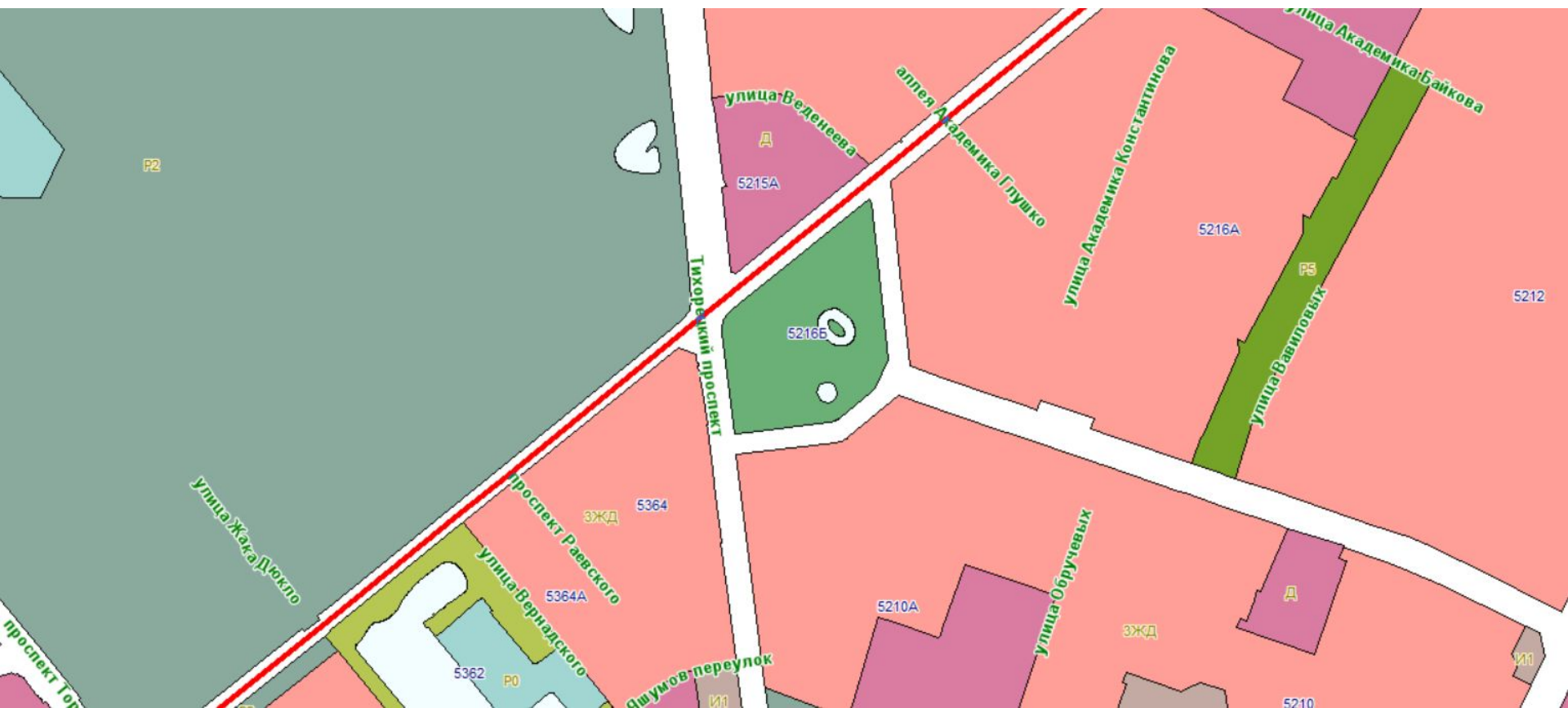
Часть 1. Анализ собранных материалов

- Анализ местоположения (выявление памятников архитектурной и рядовой застройки).



Часть 1. Анализ собранных материалов

- Функциональное зонирование прилегающих территорий

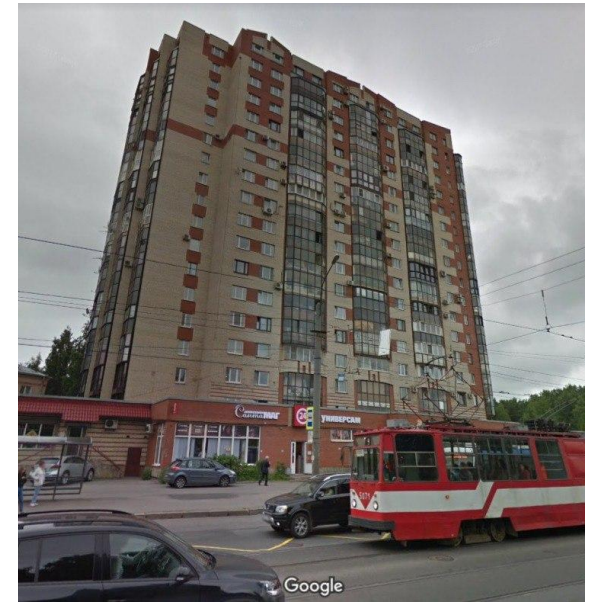


Часть 1. Анализ собранных материалов



Часть 1. Анализ собранных материалов

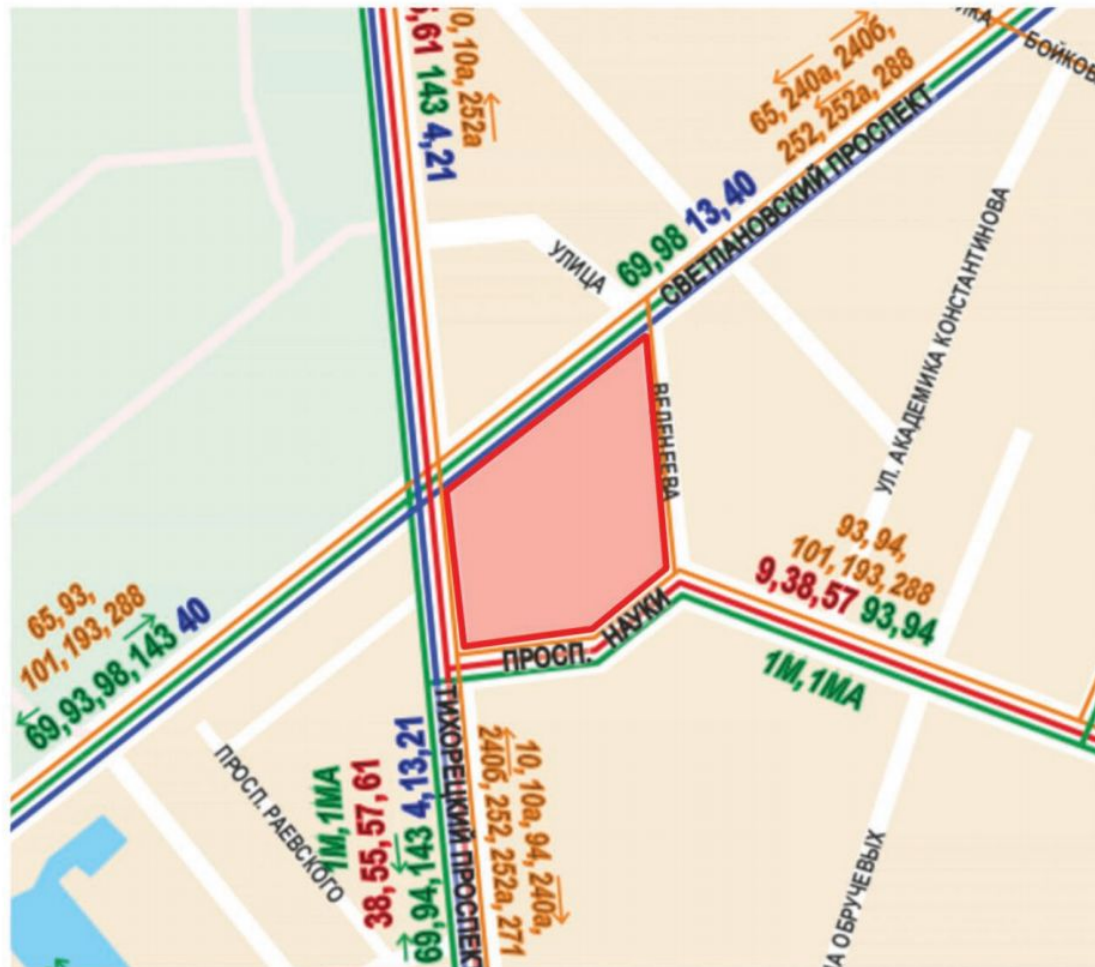
- Высотные доминанты и градообразующие
- элементы среды
- 1) НИИ робототехники и технической кибернетики
- 2) 16-ти этажный жилой дом
- 3) Типовая панельная 5-10-ти эт. застройка



Часть 1. Анализ собранных материалов

Транспортная схема

-  - троллейбус
-  - автобус
-  - трамвай
-  - маршрутка



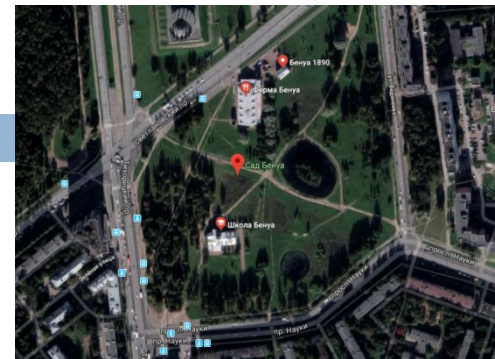
Часть 1. Анализ собранных материалов

Карта зеленых насаждений



Часть 1. Анализ собранных материалов

- Существующее использование территории. **Культурное пространство «Бенуа 1890»** - новая жизнь лесной молочной фермы Ю. Ю. Бенуа. Сегодня «Бенуа 1890» включает в себя:
 - Школу Бенуа
 - Проект **«Бенуарики»**: издание детских книг, производство товаров и сувениров, производство мульт-сериала с героями волшебной страны Бенуарии.
 - Проведение различных **мероприятий**: выставок, фестивалей, квестов и др.
 - Магазин и интернет-магазин **«Лавка Бенуа»**
 - Мобильное приложение «Бенуа1890» с использованием **технологии дополненной реальности**.
 - **Семейный ресторан «Ферма Бенуа»**



Часть 1. Анализ собранных материалов

- Основные преимущества территории:
- Преимущества:
 - богатая история места
 - большая площадь территории
 - хорошо развитая транспортная сеть (метро в 15 минутах ходьбы)
 - наличие водных объектов
 - наличие большого кол-ва озеленения
 - наличие памятников архитектуры
 - университеты поблизости от места, что означает, что студенты могут стать основными пользователями новой обустроенной территории
- Проблемы:
- -Минусы:
 - нерегулируемый выгул собак
 - отсутствие велоинфраструктуры
 - отсутствие покрытий
 - отсутствие пространств для отдыха (как активного,
 - отсутствие современных игровых площадок
 - отсутствие отвода дождевых вод (дренаж, ливневка, правильное устройство дорожек
 - отсутствие освещения территории
- --наличие только лиственных деревьев одной высоты (из-за чего зимой ландшафт становится крайне скудным)
РЕШЕНИЕ - высадка кустов разной высоты и хвойных растений



Часть 1. Анализ собранных материалов

▣ Тенденции развития данной территории

Проект музейно-развлекательного комплекса «Парк Космоса»

Архитектурная мастерская «Витрувий и сыновья»

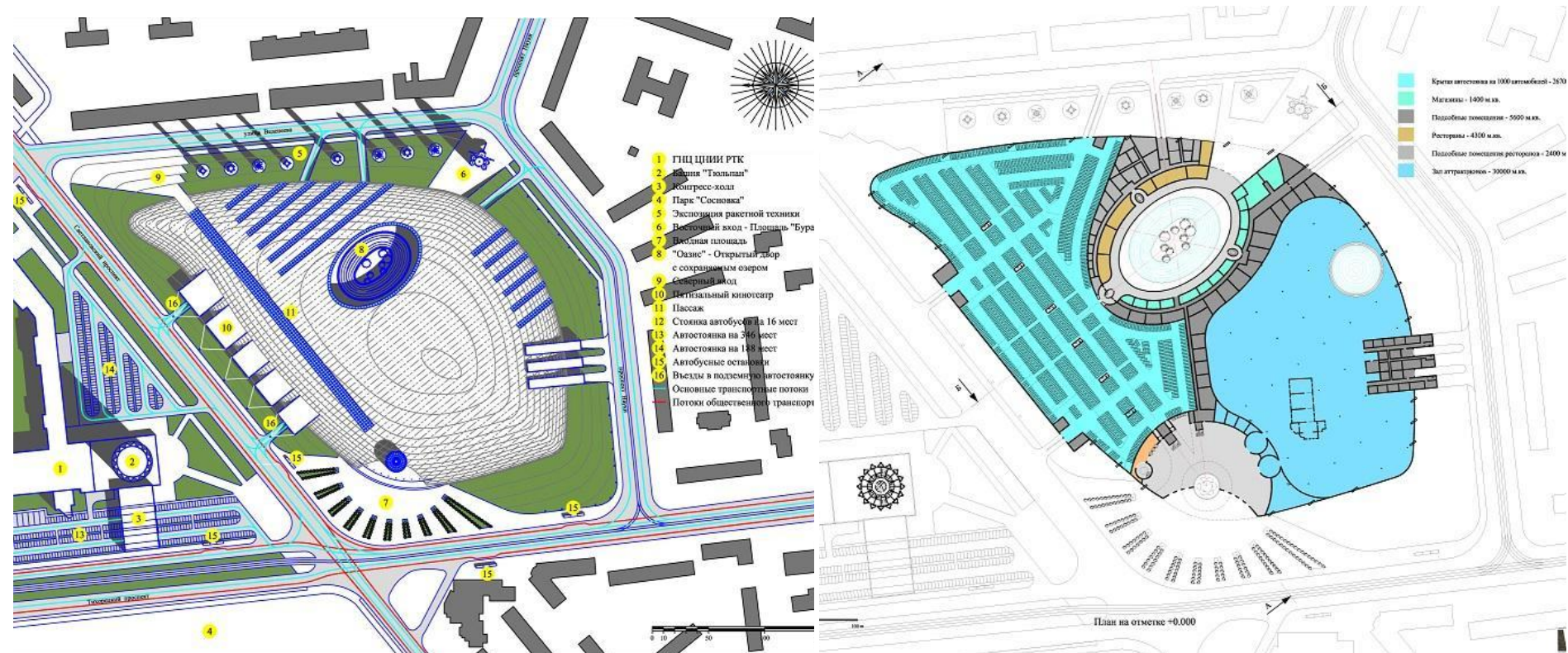
ЭТАП 1



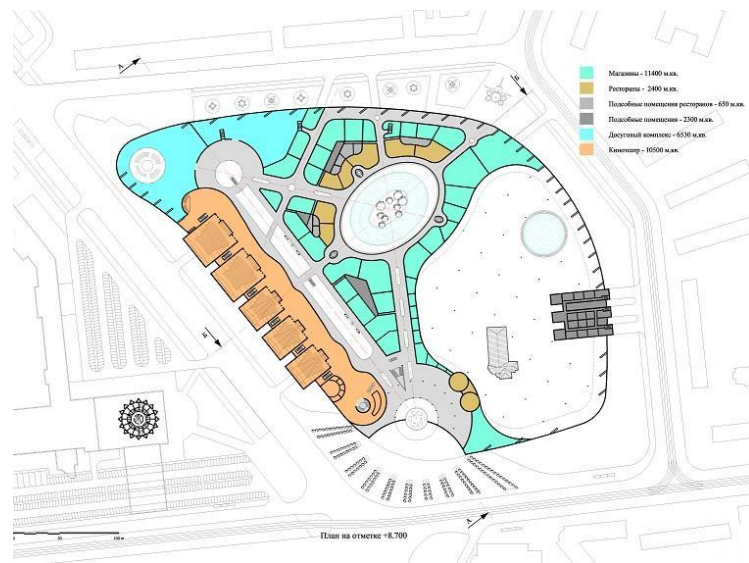
Часть 1. Анализ собранных материалов



Часть 1. Анализ собранных материалов



Часть 1. Анализ собранных материалов



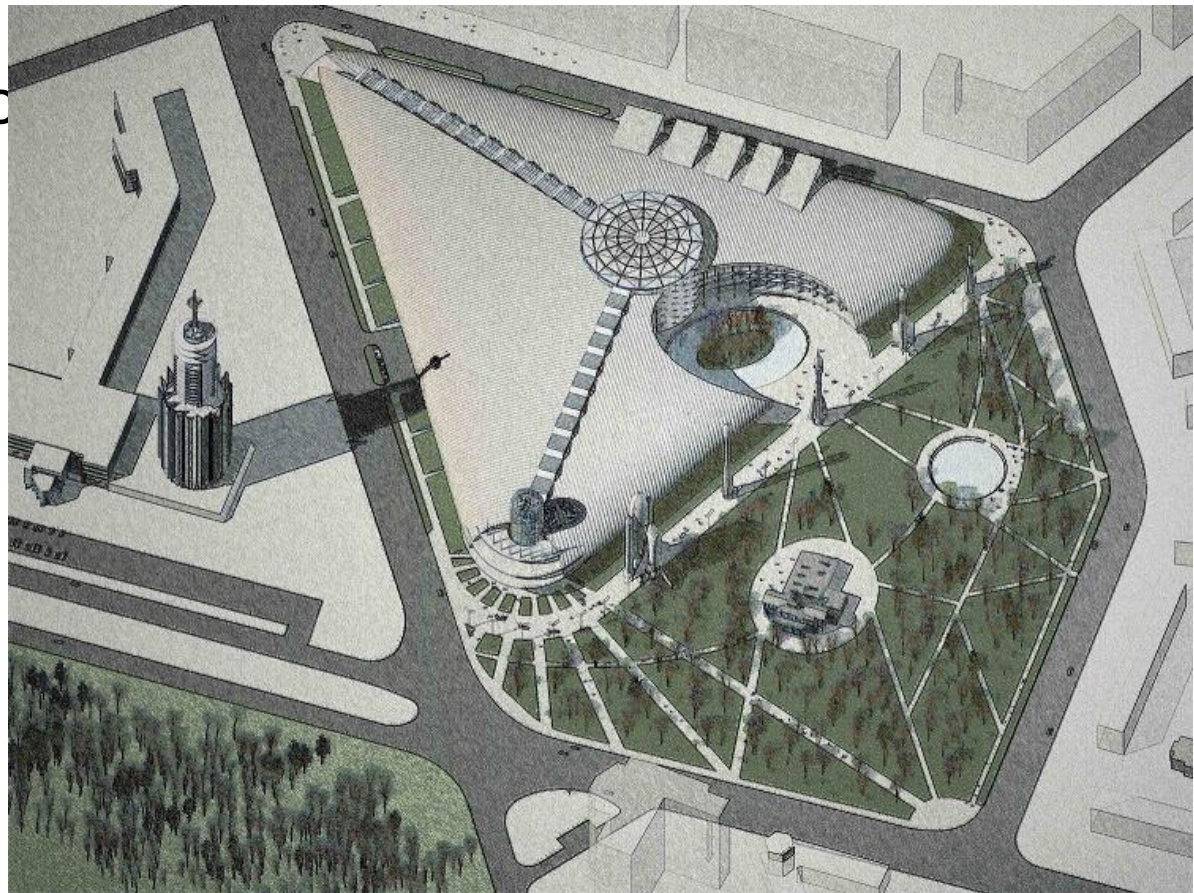
Часть 1. Анализ собранных материалов

▣ Тенденции развития данной территории

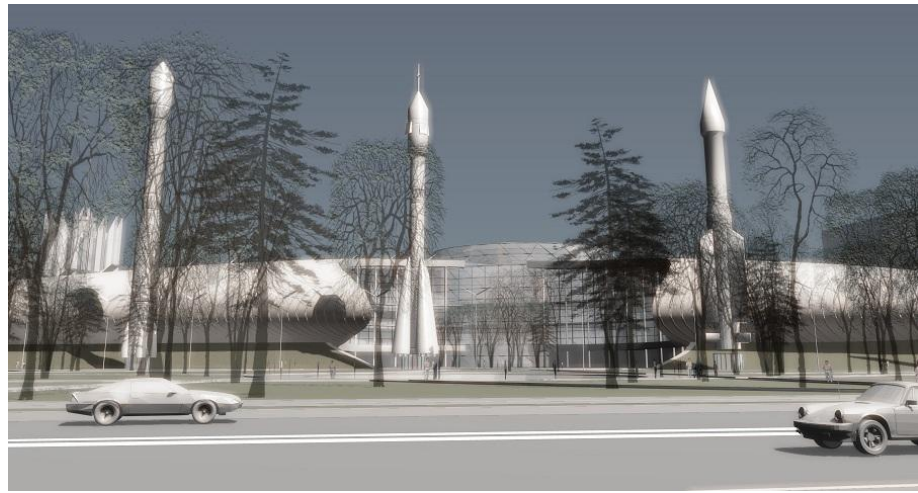
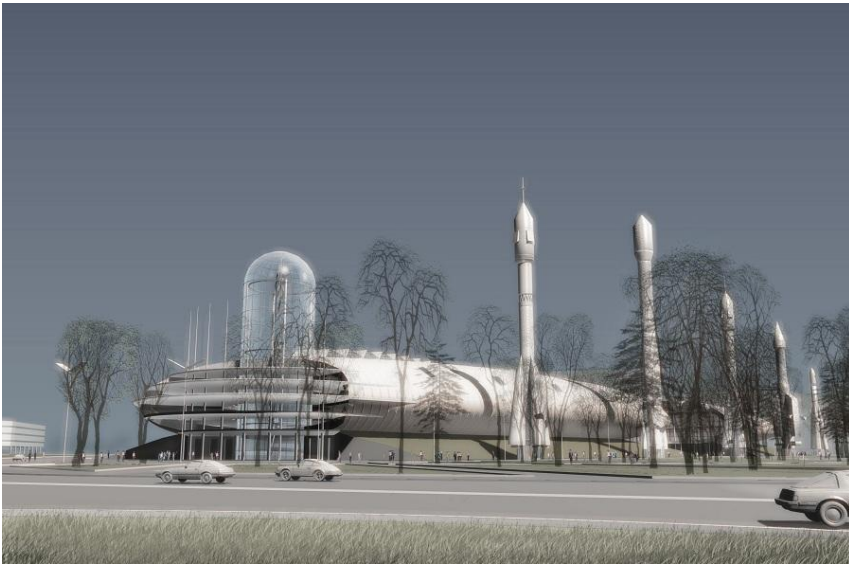
Проект музейно-развлекательного комплекса «Парк Космоса»

Архитектурная мастерская «Витрувий и сыновья»

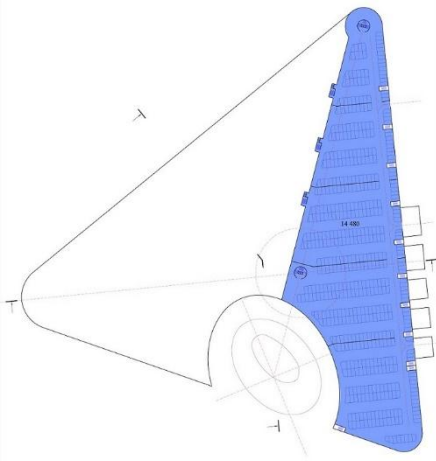
ЭТАП 2



Часть 1. Анализ собранных материалов



Парковка



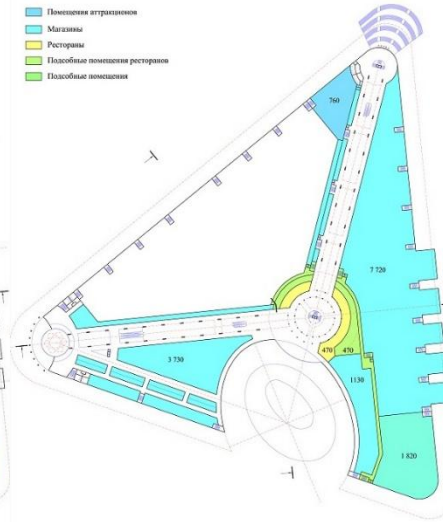
ПЛАН ЦОКОЛЬНОГО ЭТАЖА

Парковка
Помещения аттракционов
Магазины
Рестораны
Подсобные помещения ресторанов
Подсобные помещения
Технические помещения



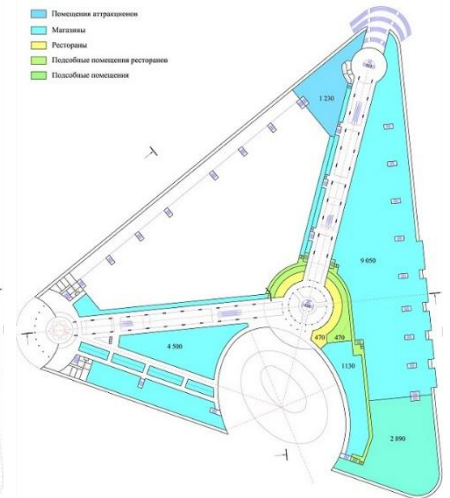
ПЛАН ПЕРВОГО ЭТАЖА

Помещения аттракционов
Магазины
Рестораны
Подсобные помещения ресторанов
Подсобные помещения



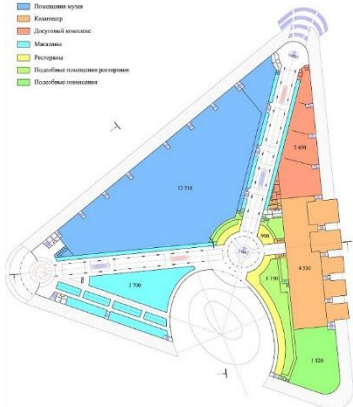
ПЛАН ВТОРОГО ЭТАЖА

Помещения аттракционов
Магазины
Рестораны
Подсобные помещения ресторанов
Подсобные помещения

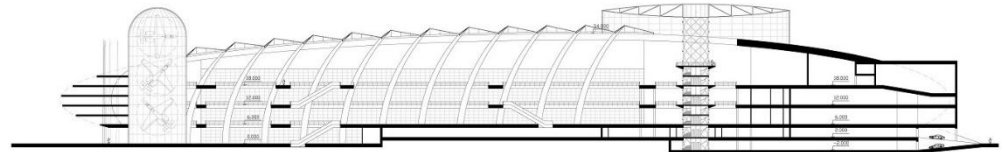


ПЛАН ТРЕТЬЕГО ЭТАЖА

Помещения круиз
Кинотеатр
Дискуссионный зал
Магазин
Рестораны
Подсобные помещения ресторанов
Подсобные помещения



ПЛАН ЧЕТВЕРТОГО ЭТАЖА



0 10 50m

Часть 1. Анализ собранных материалов

Тенденции развития данной территории

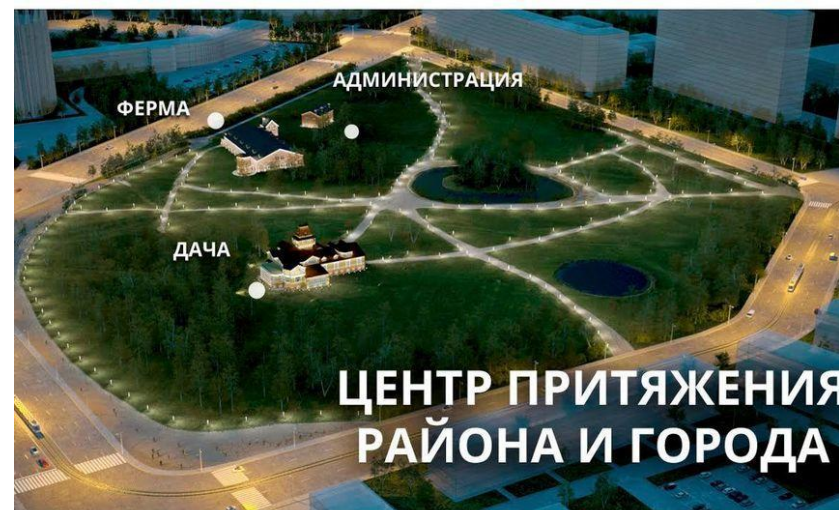


Территория до реконструкции, 2014 г.

Часть 1. Анализ собранных материалов

□ Концепция

Бенуа 1890 – это новая история бывшей молочной фермы Юлия Юльевича Бенуа. В основу концепции проекта Бенуа 1890 заложена идея создания культурного центра – места проведения досуга для жителей города. Образование, культура, искусство и дизайн объединены в одном месте, где взрослые и дети могут реализовать свои творческие возможности.



Часть 1. Анализ собранных материалов

Сегодня «Бенуа 1890» включает в себя:

- Школу Бенуа для детей 2-7 лет.



Часть 1. Анализ собранных материалов

- Проект «Бенуарики»: издание детских книг, производство товаров и сувениров, производство мульт-сериала с героями волшебной страны Бенуарии.
- Проведение различных мероприятий: выставок, фестивалей, квестов и др.
- Магазин и интернет-магазин «Лавка Бенуа»
- Мобильное приложение «Бенуа1890» с использованием технологии дополненной реальности.



Часть 1. Анализ собранных материалов

- Самый большой семейный ресторан в Санкт-Петербурге



Часть 1. Анализ собранных материалов

□ На территории Сада Бенуа появится **освещение**

проектированию и строительству наружного освещения в Саду Бенуа запланированы на 2018-2020 годы, строительные работы – 2020-2021 годы.



Часть 1. Анализ собранных материалов

- ГК «Бестъ» выкупила здание силосной башни (постройка охраняется КГИОП, это памятник регионального значения) рядом со своим проектом «Бенуа 1890». К майским праздникам здесь откроют



Часть 2. Концепция развития территории

- Аналогии. Анализ опыта. Велопарковки как арт объект для привлечения внимания к велодвижению



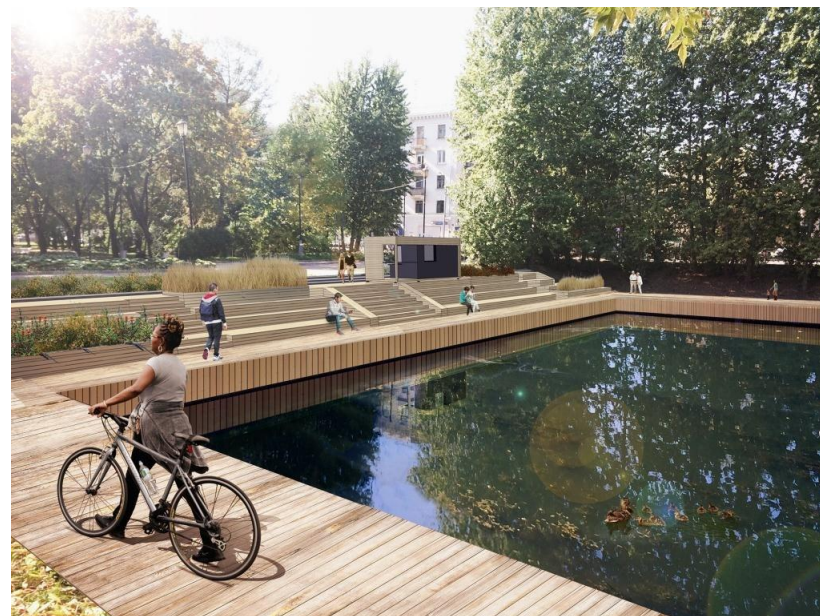
Часть 2. Концепция развития территории

- Наличие велодорожек со специальным покрытием и разметкой. Отделение их от основных потоков пешеходов во избежание столкновений.



Часть 2. Концепция развития территории

- Аналоги благоустройства водоемов



Часть 2. Концепция развития территории

- Аналоги детских спортивных площадок



Часть 2. Концепция развития территории

□ Аналоги детских спортивных площадок



Часть 2. Концепция развития территории

- Предлагаемая концепция функционального развития



Часть 2. Концепция развития территории



Часть 2. Концепция развития территории

