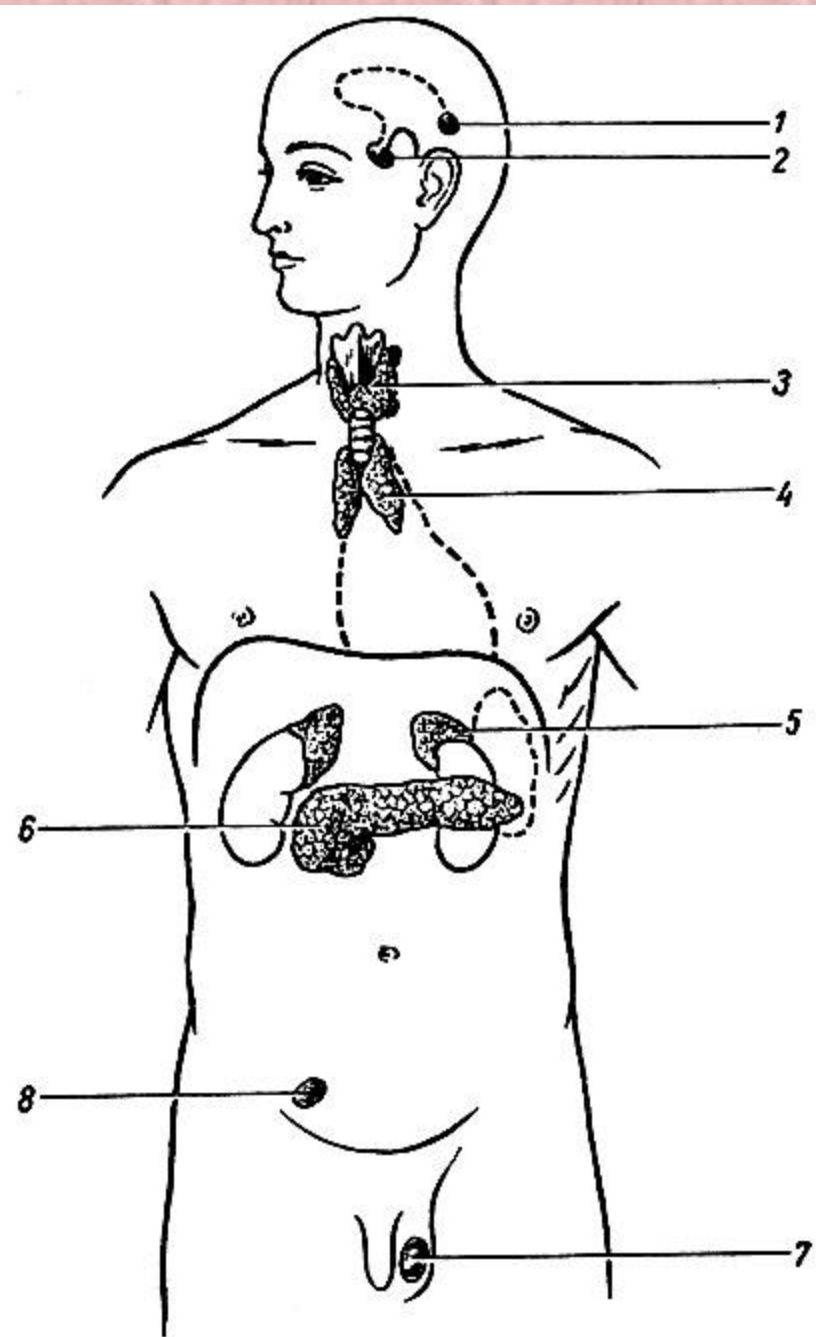


ЭНДОКРИННАЯ СИСТЕМА

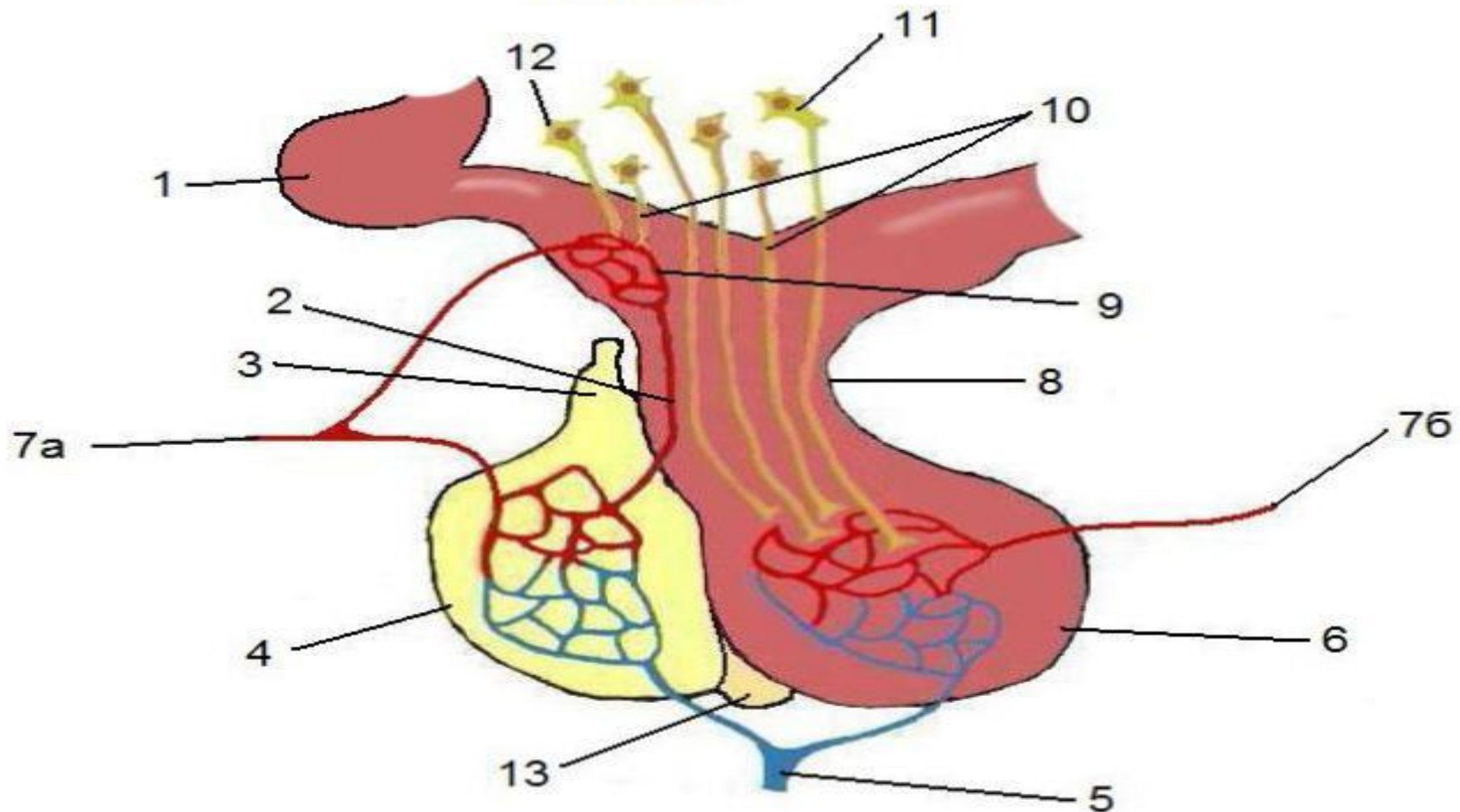
РИСУНКИ

• **Рис. Расположение эндокринных желез (схема).**

1 - шишковидное тело; 2 - гипофиз; 3 - щитовидная и околощитовидные железы; 4 - вилочковая железа (тимус); 5 - надпочечник; 6 - островковая часть поджелудочной железы; 7 - внутрисекреторная часть яичек (у мужчины); 8 - внутрисекреторная часть яичника (у женщины)



анатомическое строение гипоталамо-гипофизарной системы.



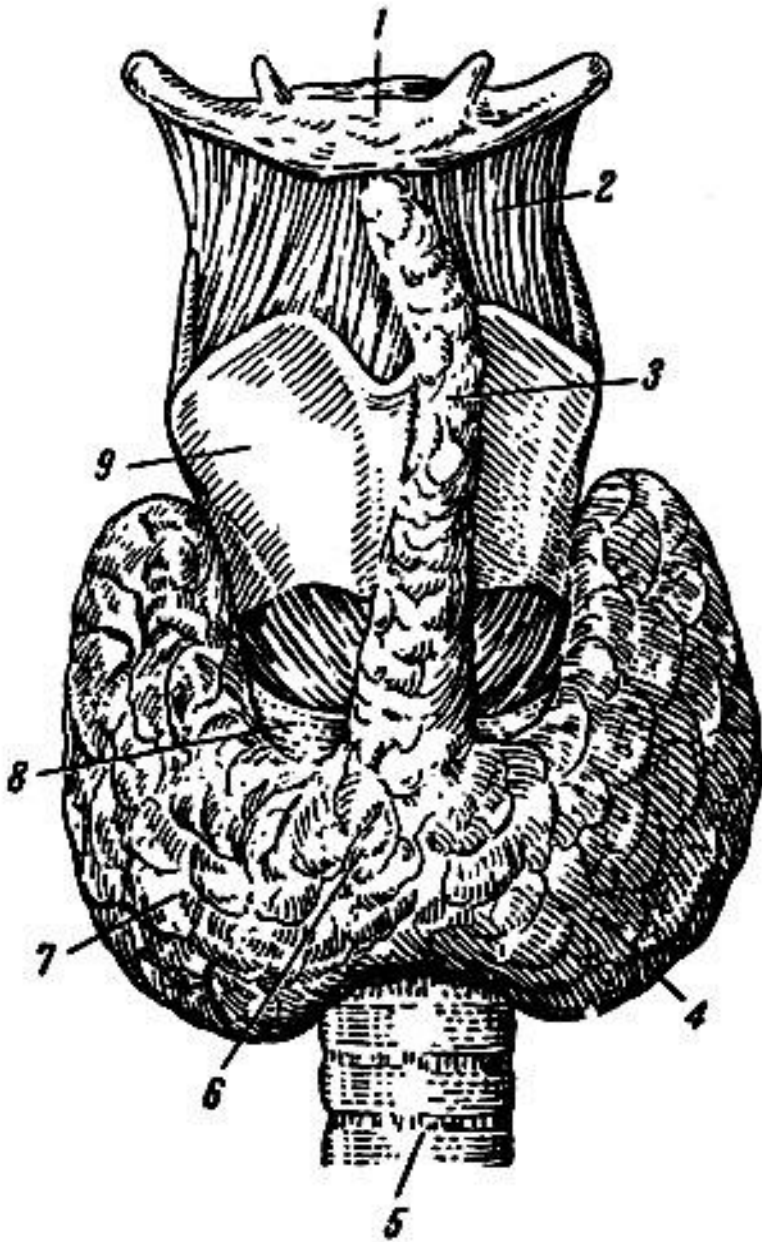
1 - перекрест зрительных нервов, 2 - портальная вена гипофиза, 3 - туберальная доля аденогипофиза, 4 - передняя доля аденогипофиза, 5 - гипофизарная вена, 6 - задняя доля (нейрогипофиз), 7а - верхняя гипофизарная артерия, несущая кровь к первичной капиллярной сети срединного возвышения и вторичной капиллярной сети аденогипофиза

7б - нижняя гипофизарная артерия, несущая кровь к нейрогипофизу, 8 - инфундибулярная ножка, 9 - срединное возвышение, первичная капиллярная сеть

10 - аксоны нейроэндокринных клеток, образующие гипоталамо-гипофизарные тракты

11 - нейроны крупноклеточных ядер гипоталамуса, 12 - нейроны мелкоклеточных ядер гипоталамуса

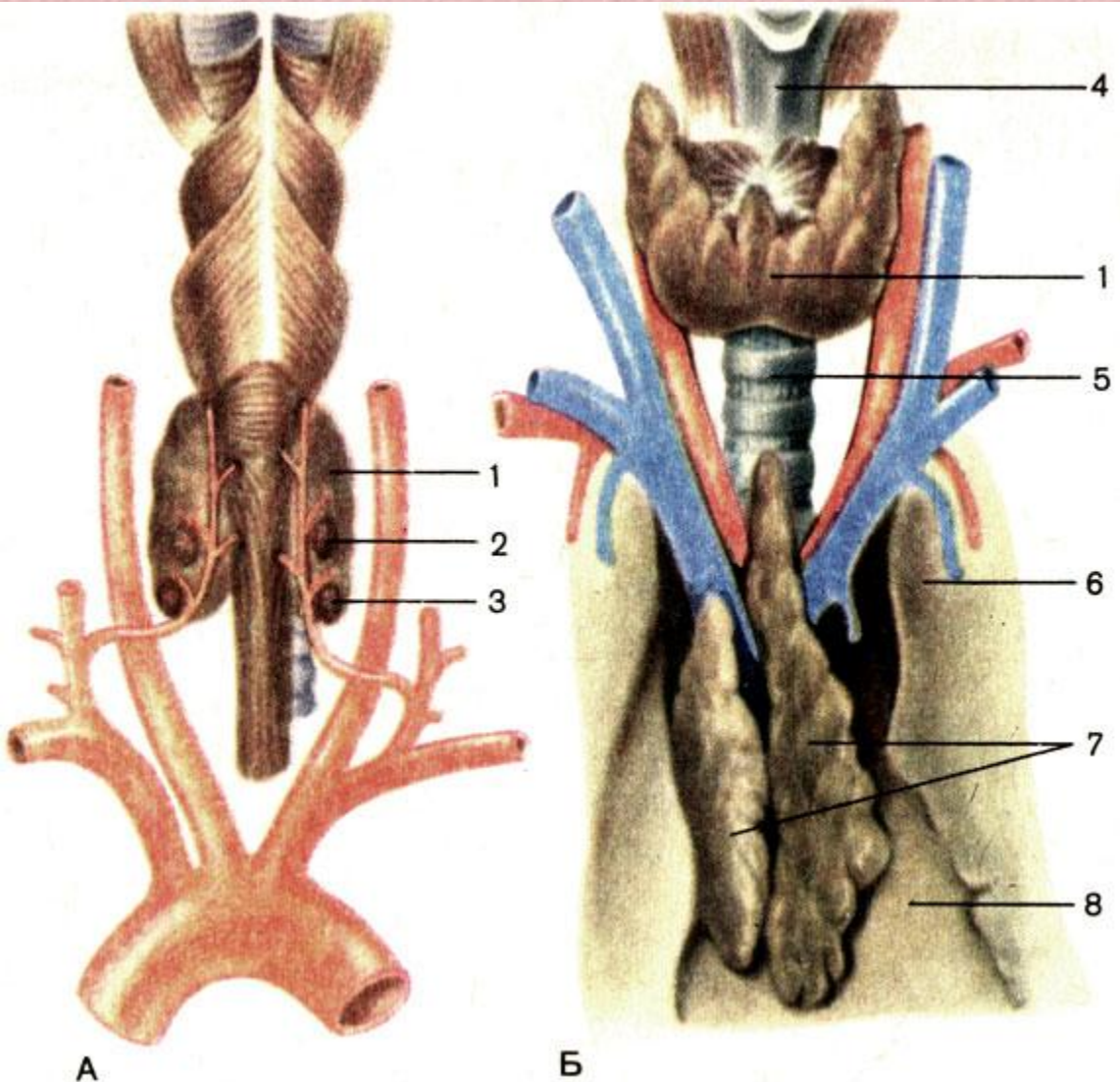
13 вставочная доля гипофиза.



- **Рис. Щитовидная железа.**

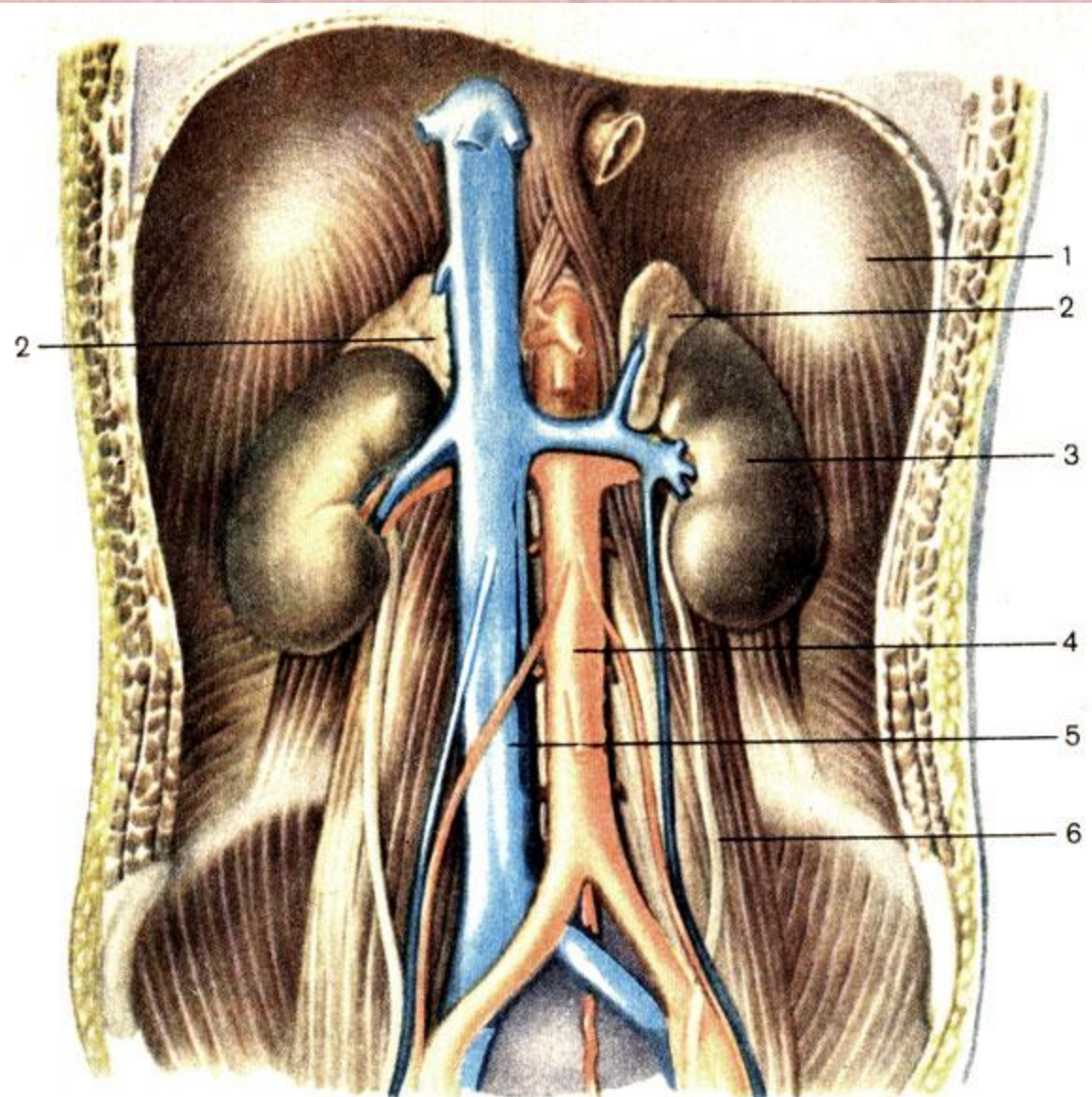
1 - подъязычная кость;
2 - щито-подъязычная перепонка; 3 - пирамидальная доля; 4 - левая доля; 5 - трахея; 6 - перешеек щитовидной железы; 7 - правая доля; 8 - перстневидный хрящ; 9 - щитовидный хрящ

- **Рис. Щитовидная, паращитовидные и вилочковая железы. А - вид сзади; Б - вид спереди;**



1 - щитовидная железа (*glandula thyroidea*); 2 - верхняя паращитовидная железа (*glandula parathyroidea superior*); 3 - нижняя паращитовидная железа (*glandula parathyroidea inferior*); 4 - гортань (*larynx*); 5 - трахея (*trachea*); 6 - легкое (*pulmo*); 7 - вилочковая железа (*thymus*); 8 - перикард (*pericardium*)

- **Рис.**
Топография надпочечнико
в. 1 -
диафрагма
(diaphragma); 2 -
надпочечник
(glandula
suprarenalis); 3 -
почка (ren); 4 -
аорта (aorta); 5 -
нижняя полая
вена (v. cava
inferior); 6 -
мочеточник
(ureter)



ПРОДОЛЬНЫЙ РАЗРЕЗ НАДПОЧЕЧНИКА

Основные гормоны надпочечников



Поджелудочная железа

