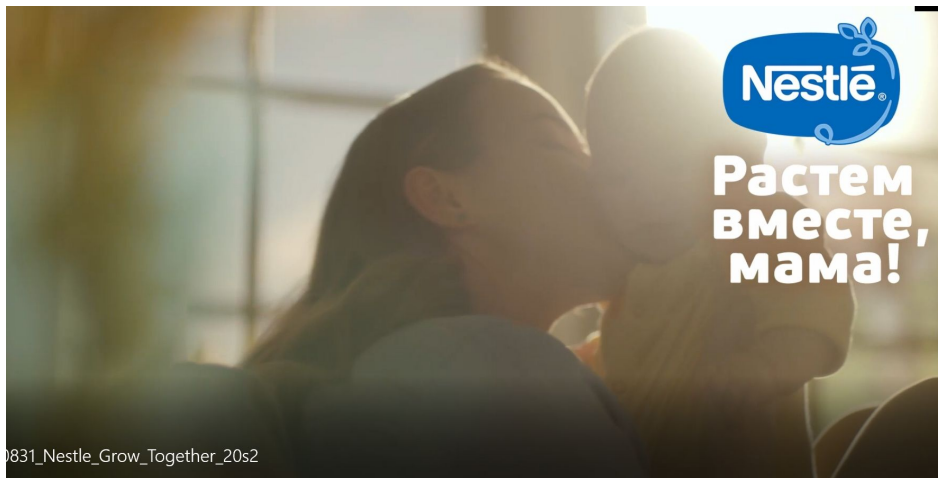
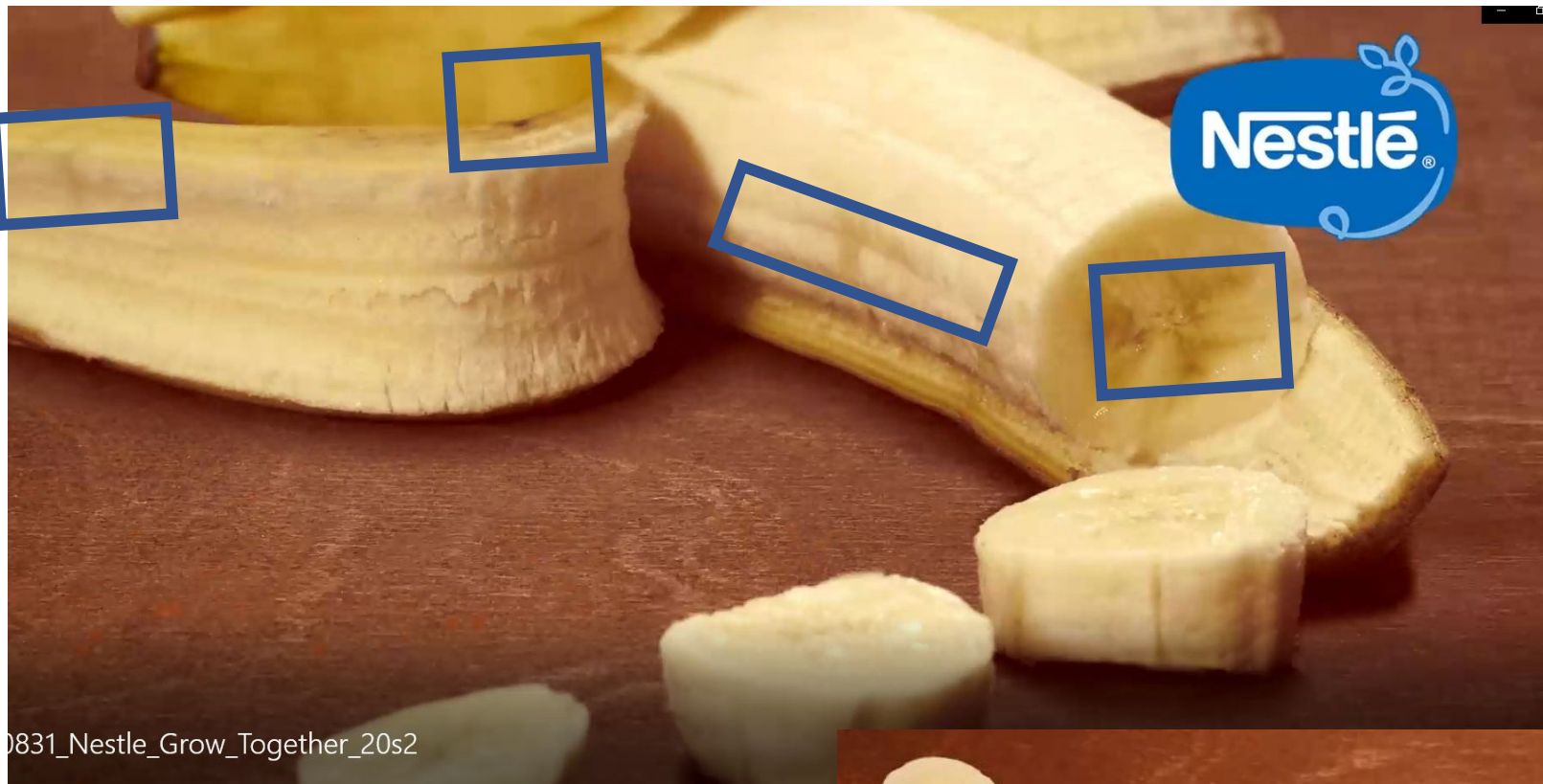




1 и последний кадр тускловаты, по сравнению с остальными кадрами.



Давайте их подтянем



Давайте сделаем банан реалистичным, но не полежавшим))

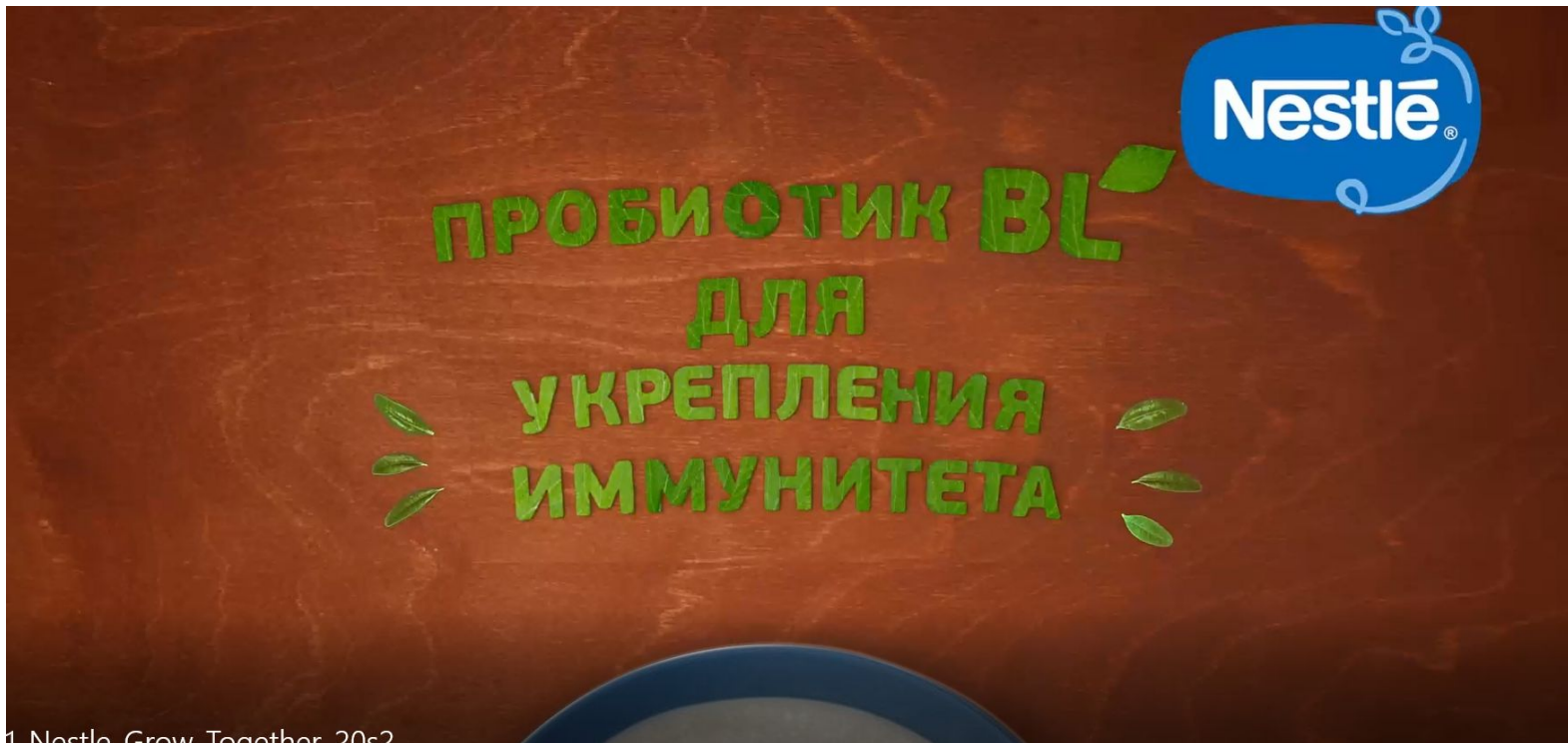
Убрать темные пятна, чтобы банан не выглядел переспелым или полежавшим.

Серединку можно слегка осветлить, а на следующем кадре колечки наоборот сделать чуть менее белыми (сейчас они похожи на фишки больше, чем на банан 😊)





Колосья слишком темные, пускай будут более бежево-золотистыми



Сейчас выглядит не очень пропорционально, фокус на «Для»

Давайте увеличим текст «укрепления иммунитета».