

**зрительный  
анализатор**

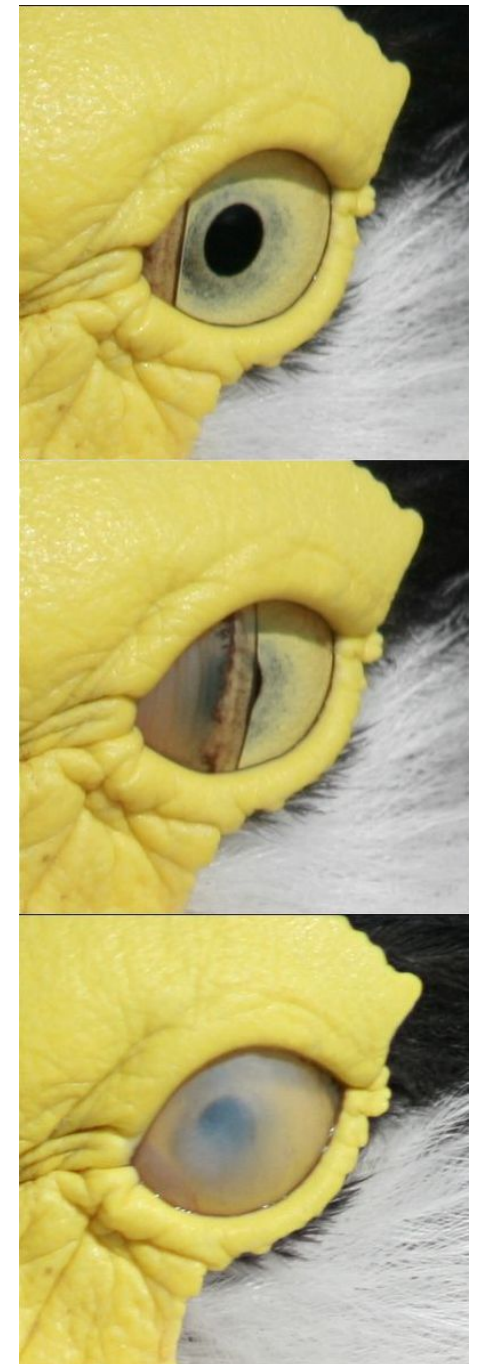
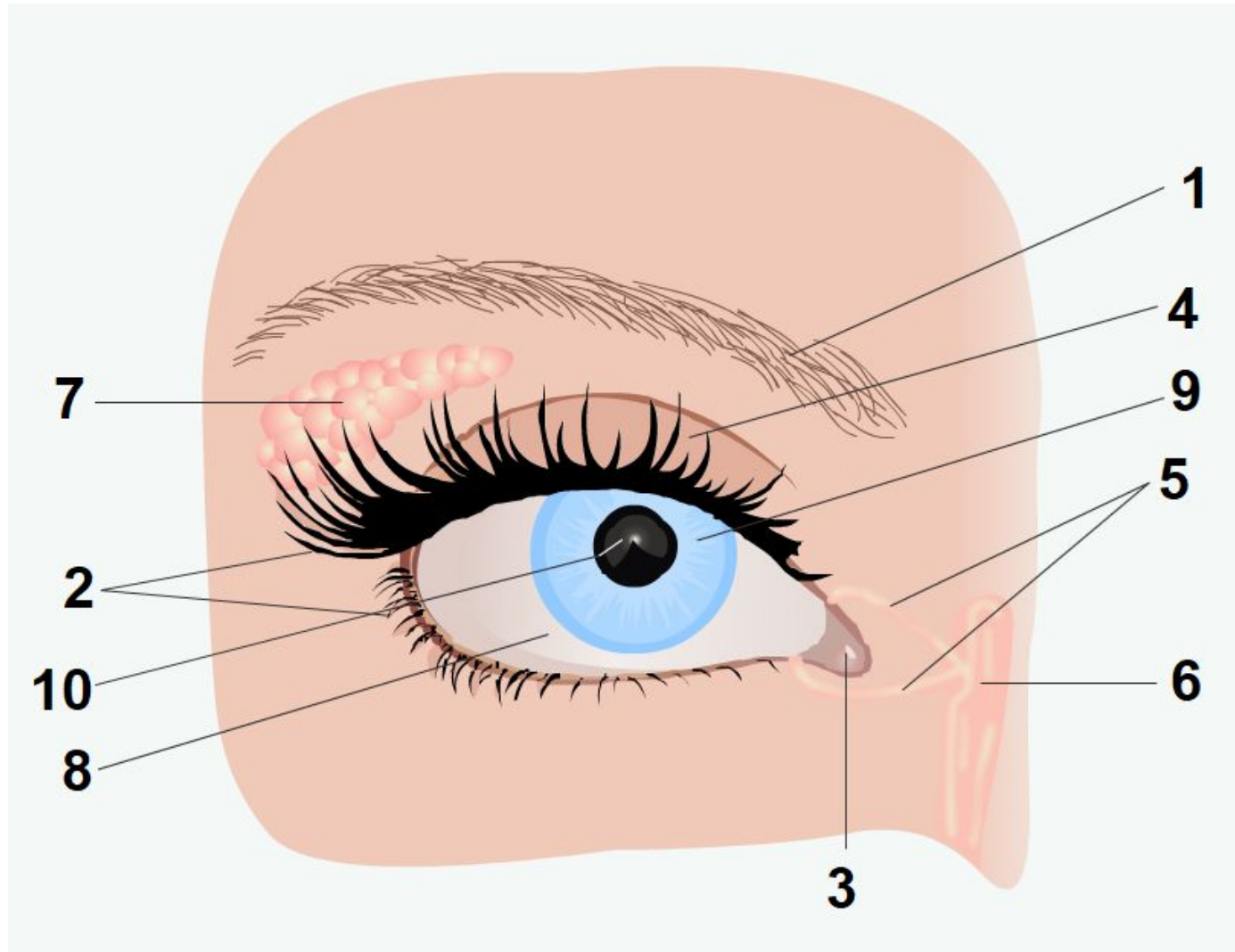
## Строение анализатора

<b>Периферическая часть</b>	<b>Проводниковая часть</b>	<b>Центральная часть</b>
<b>Орган, воспринимающий раздражитель.</b>	<b>Нервные пути.</b>	<b>Структуры мозга, обрабатывающие информацию.</b>

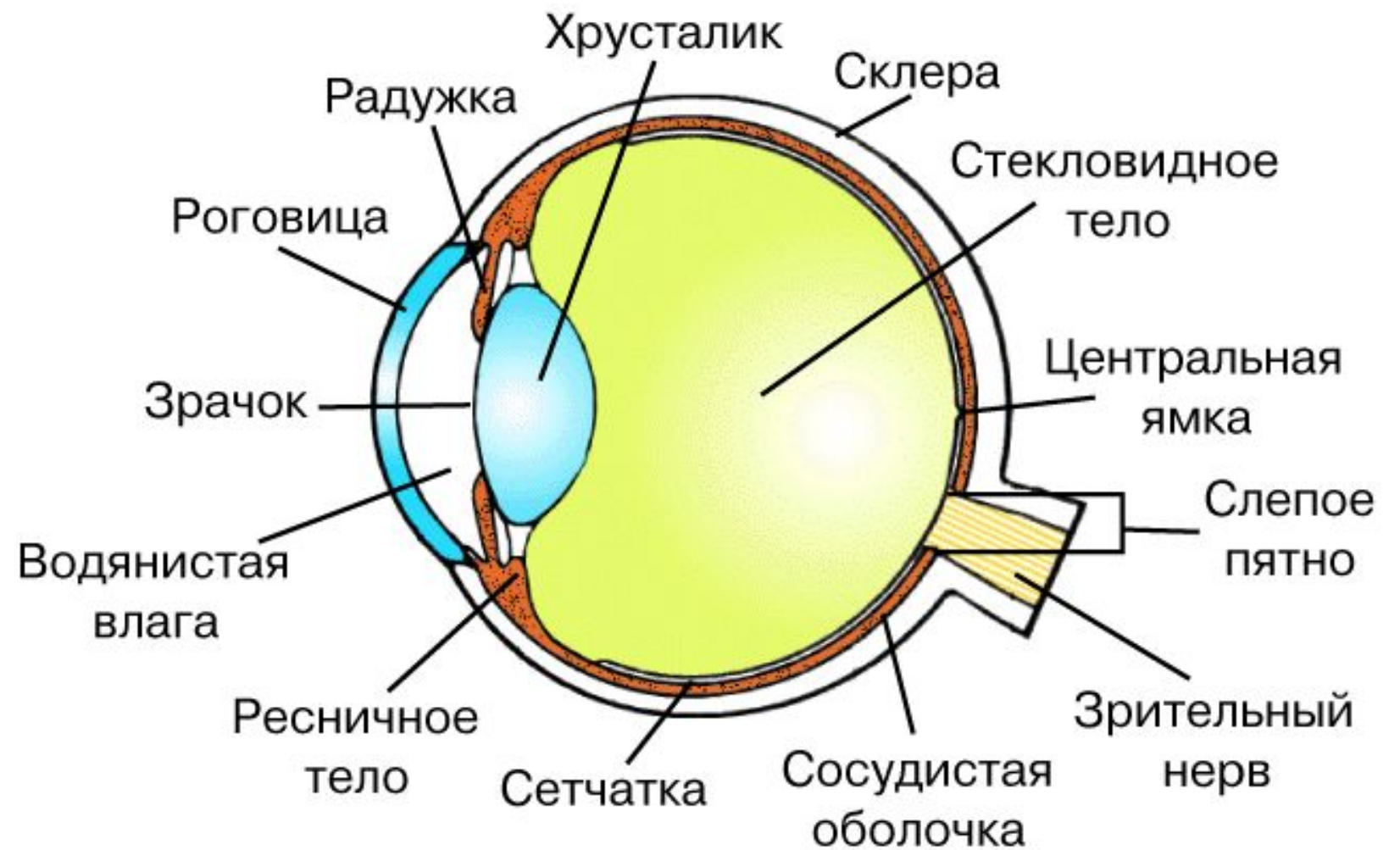
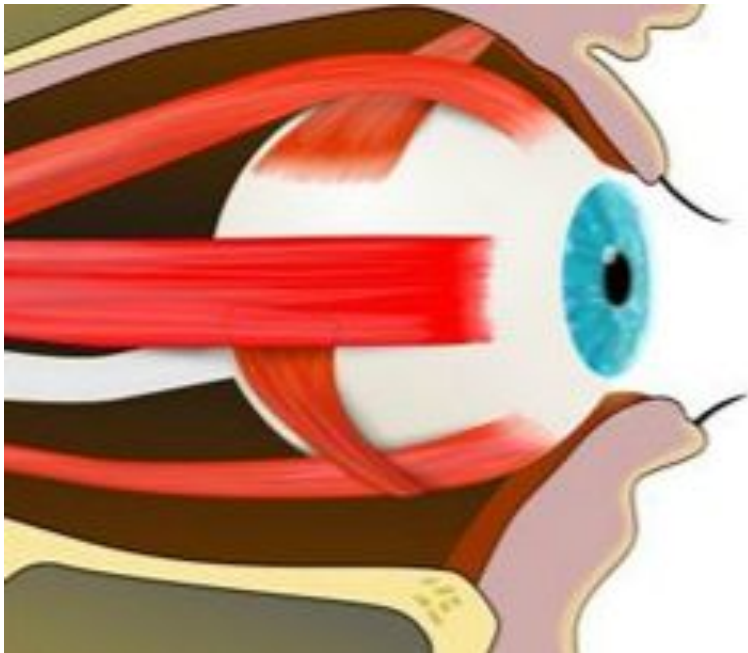
## Строение зрительного анализатора

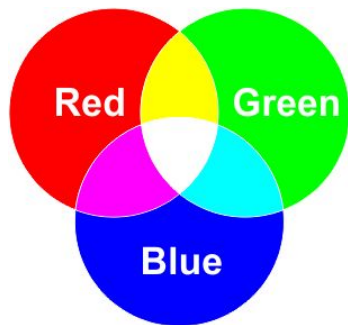
<b>Периферическая часть</b>	<b>Проводниковая часть</b>	<b>Центральная часть</b>
<b>Глаз</b>	<b>Зрительный нерв.</b>	<b>Зрительная зона коры больших полушарий.</b>

# Внешнее строение глаза

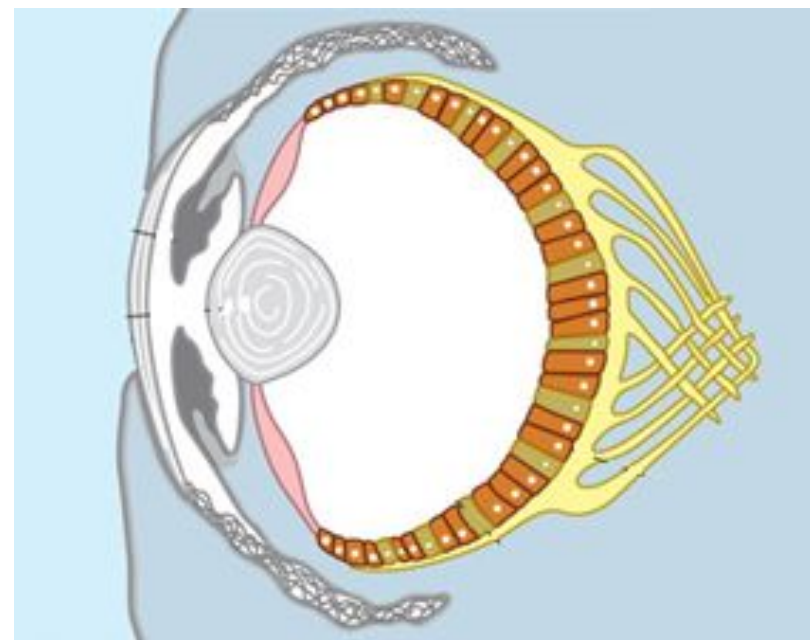
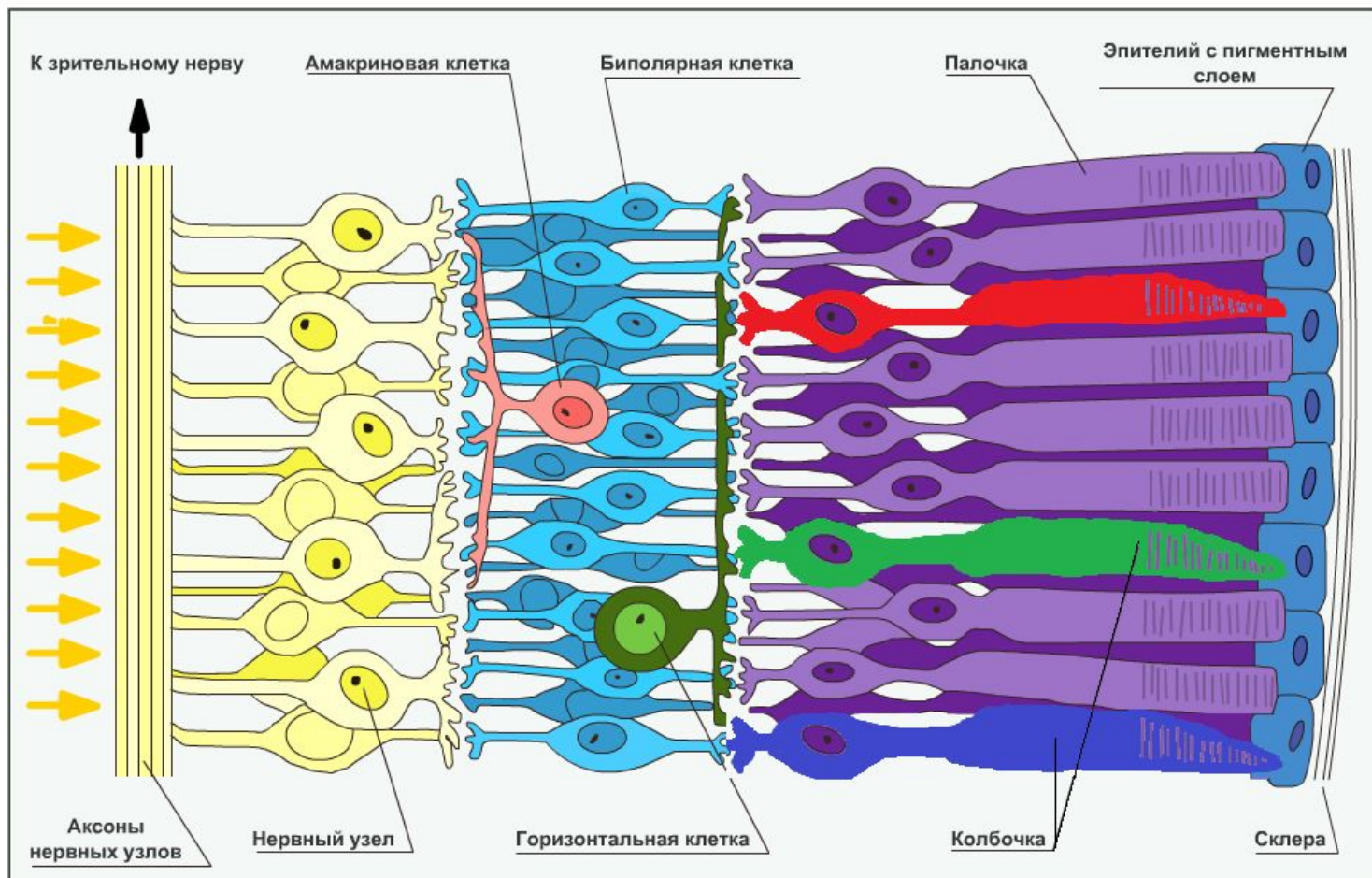


# Внутреннее строение глаза



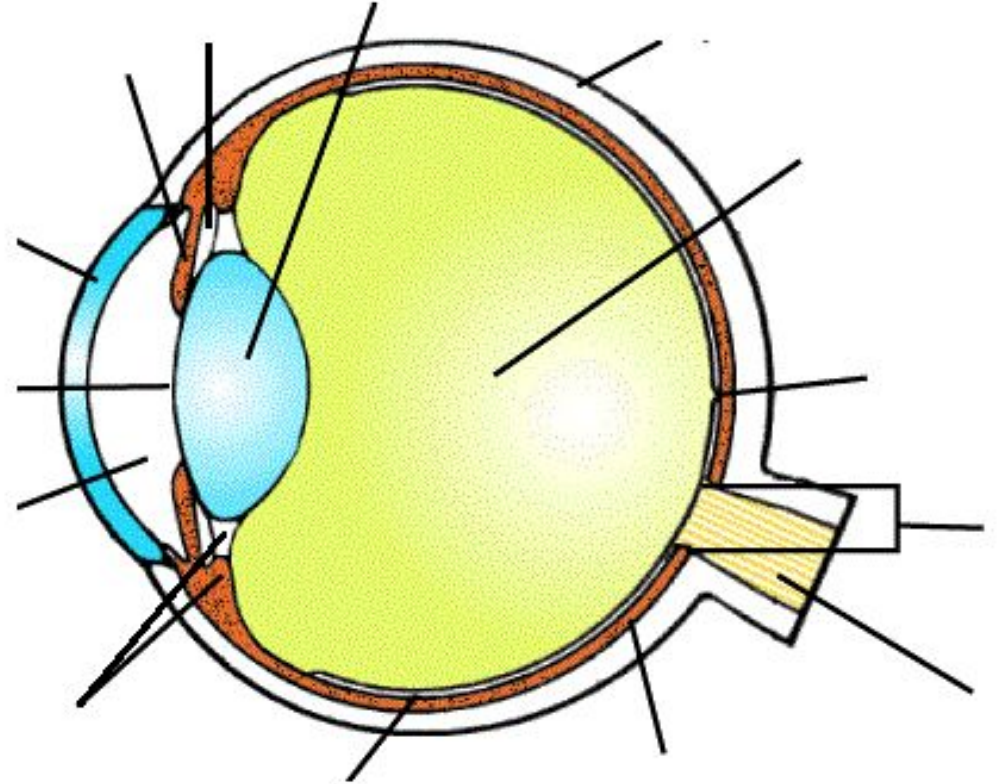


Строение сетчатки

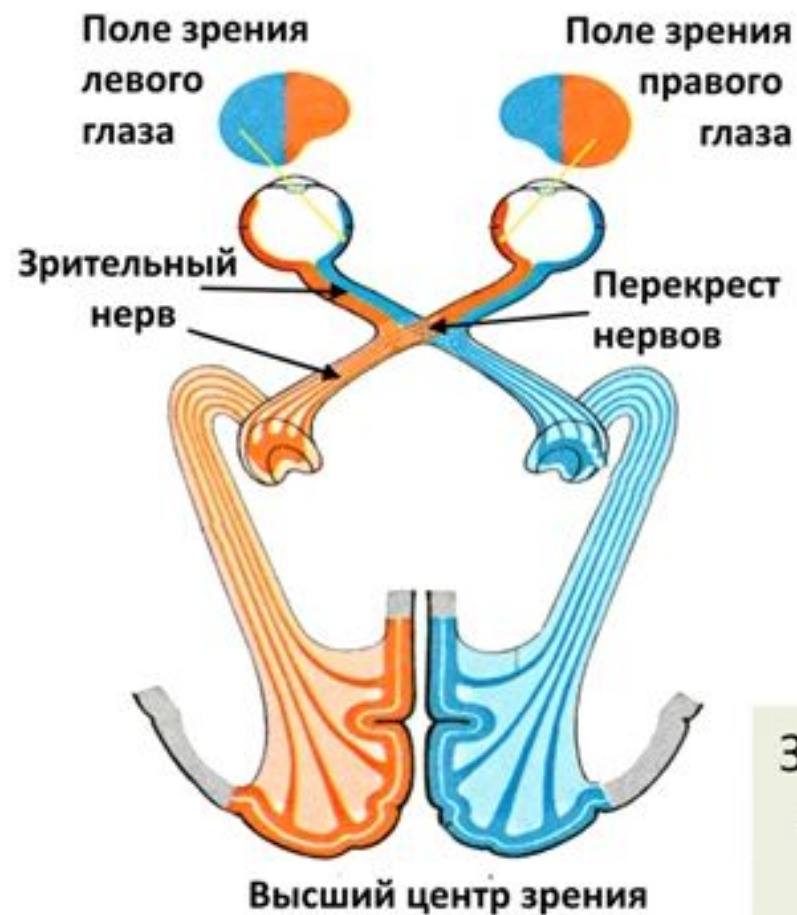


Установите правильную последовательность прохождения луча света в глазном яблоке. Запишите в ряд соответствующую последовательность цифр.

1. Стекловидное тело
2. Зрачок
3. Хрусталик
4. Передняя камера
5. Роговица
6. Сетчатка

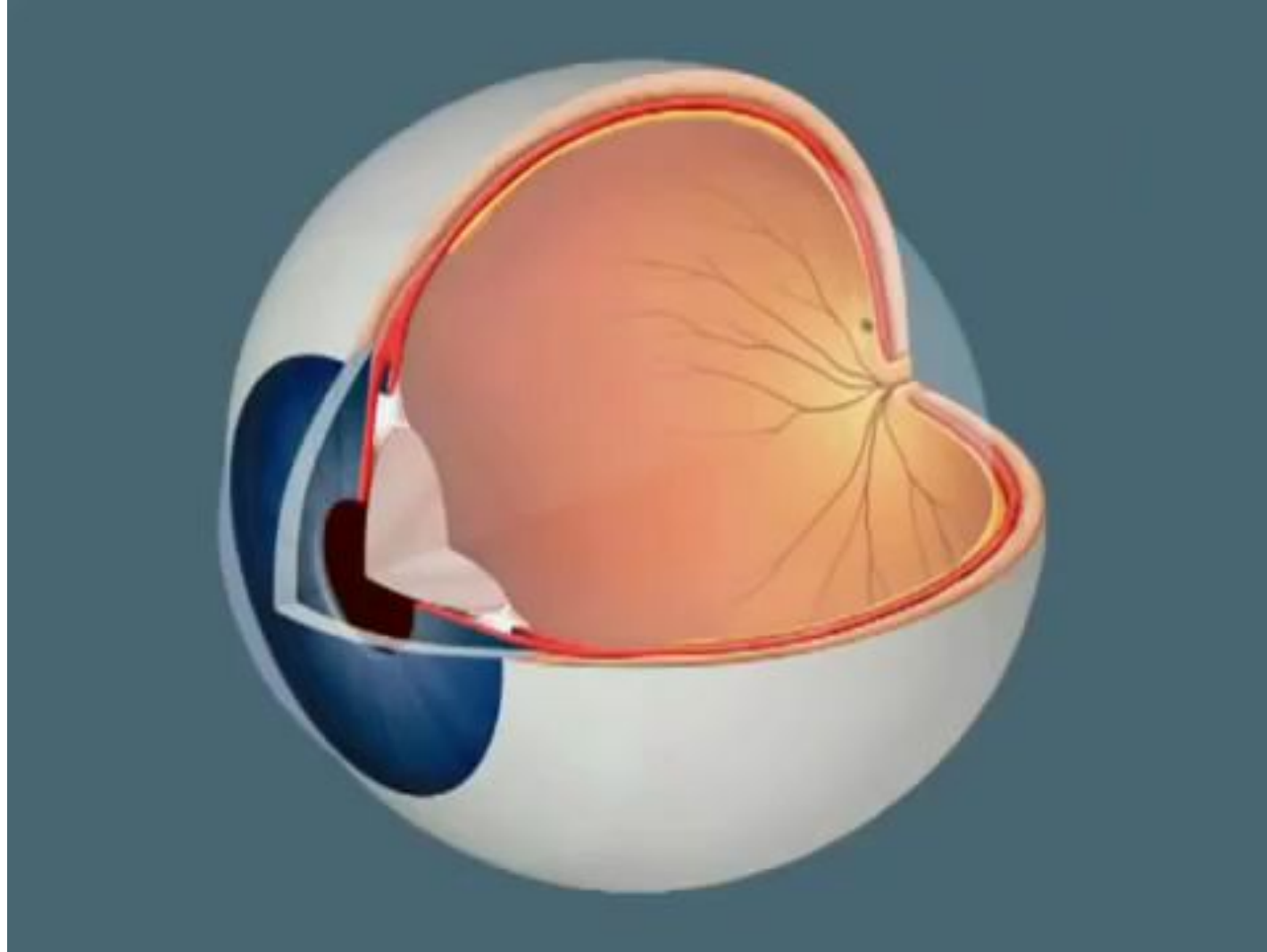


# Анализ зрительной информации



За счет частичного перекреста зрительных нервов как правое, так и левое полушарие анализируют информацию от двух глаз.

# Зрительные пути





# Нарушения зрения

