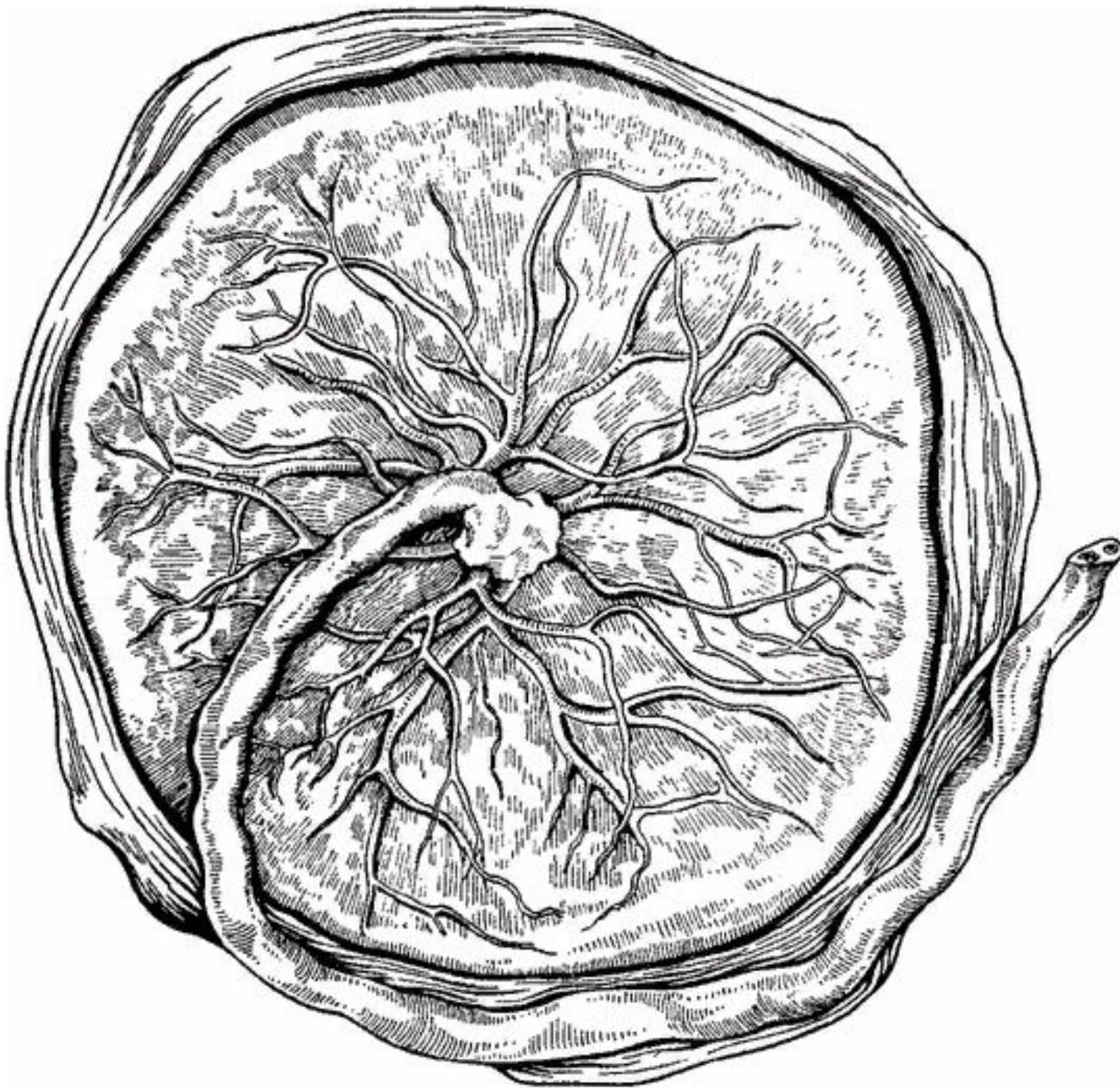


ВИДЫ ПЛАЦЕНТ

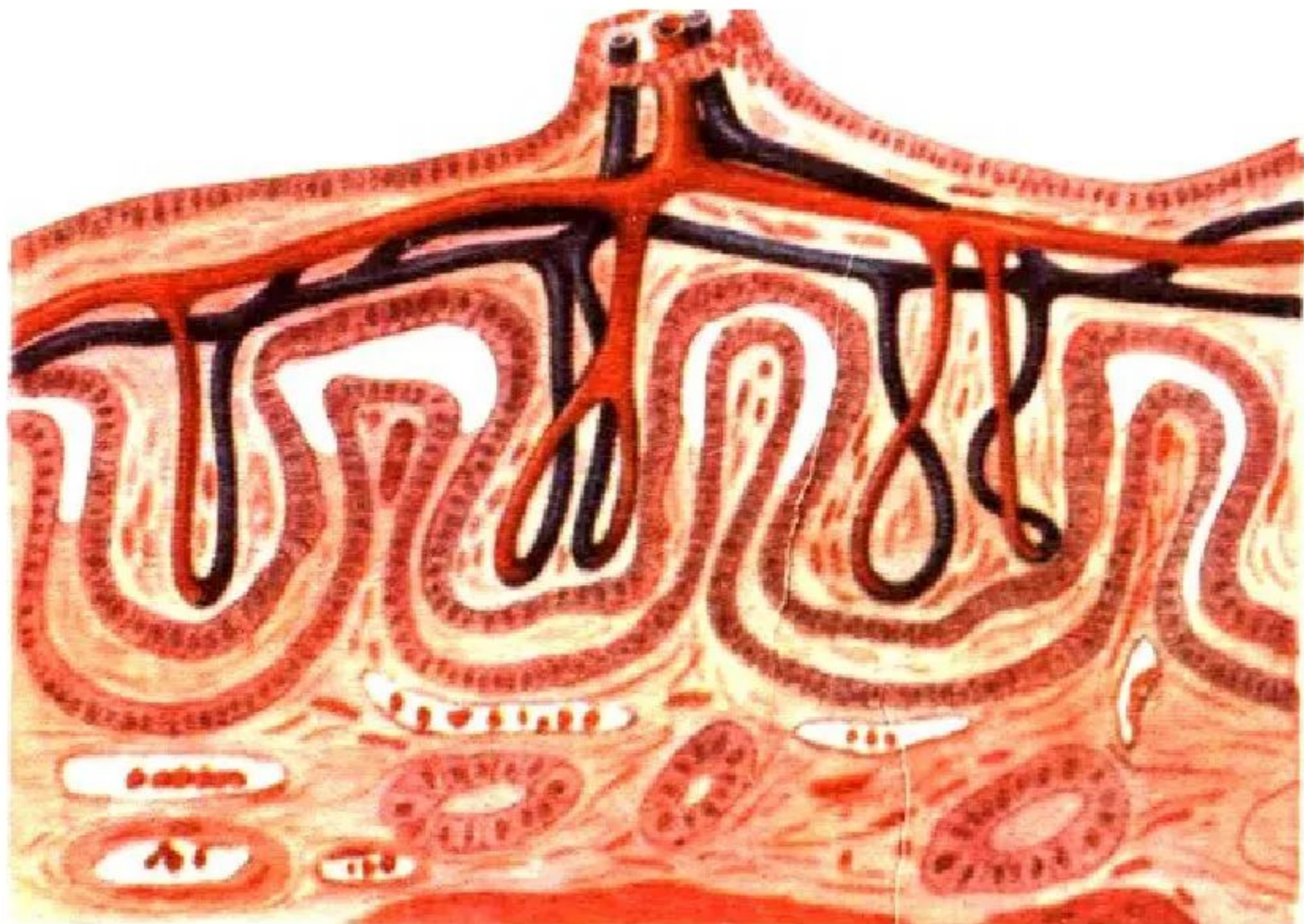
ГИСТОЛОГИЧЕСКАЯ КЛАССИФИКАЦИЯ

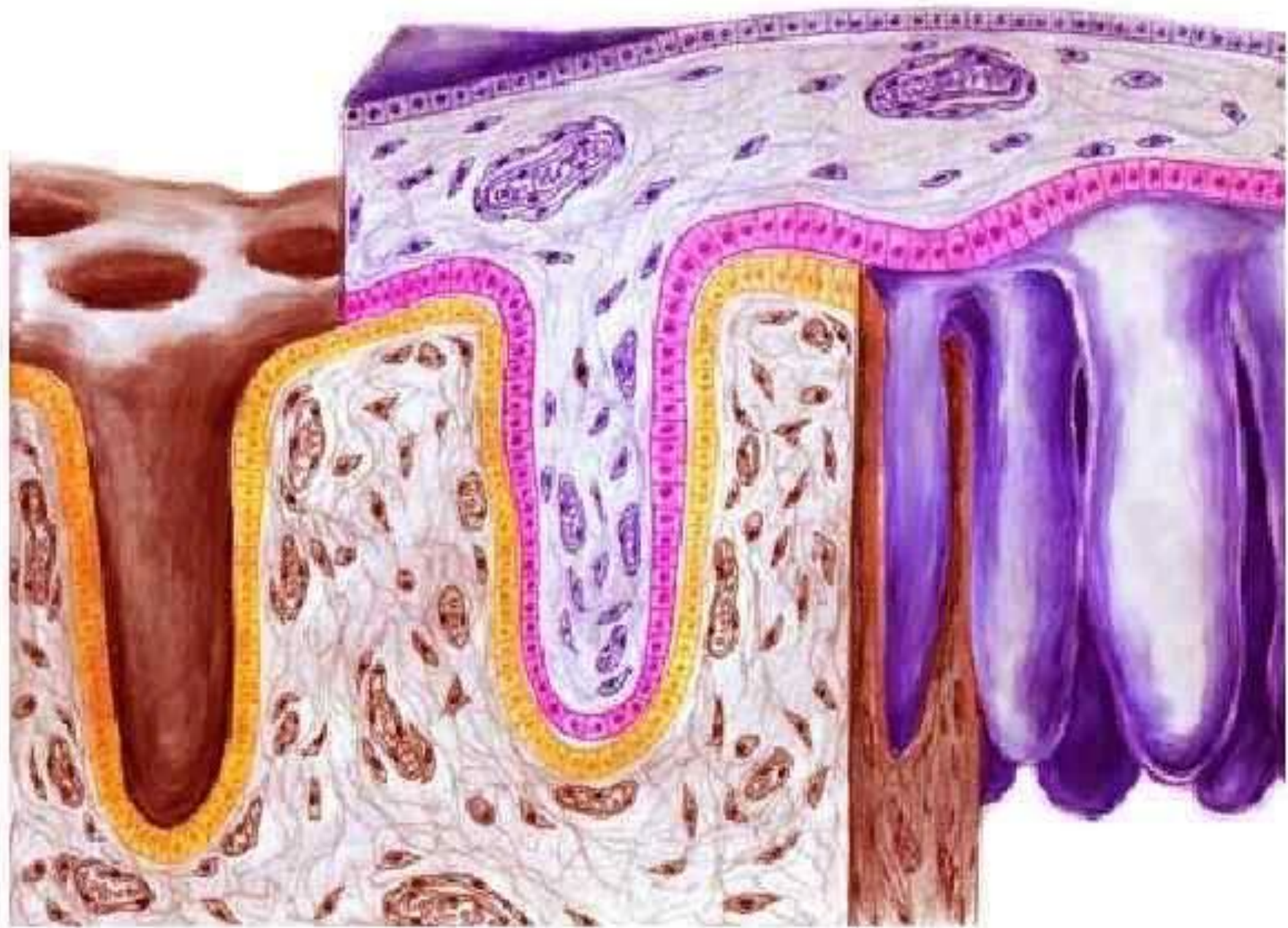
Антоновой
Марии 8 гр 2
курс



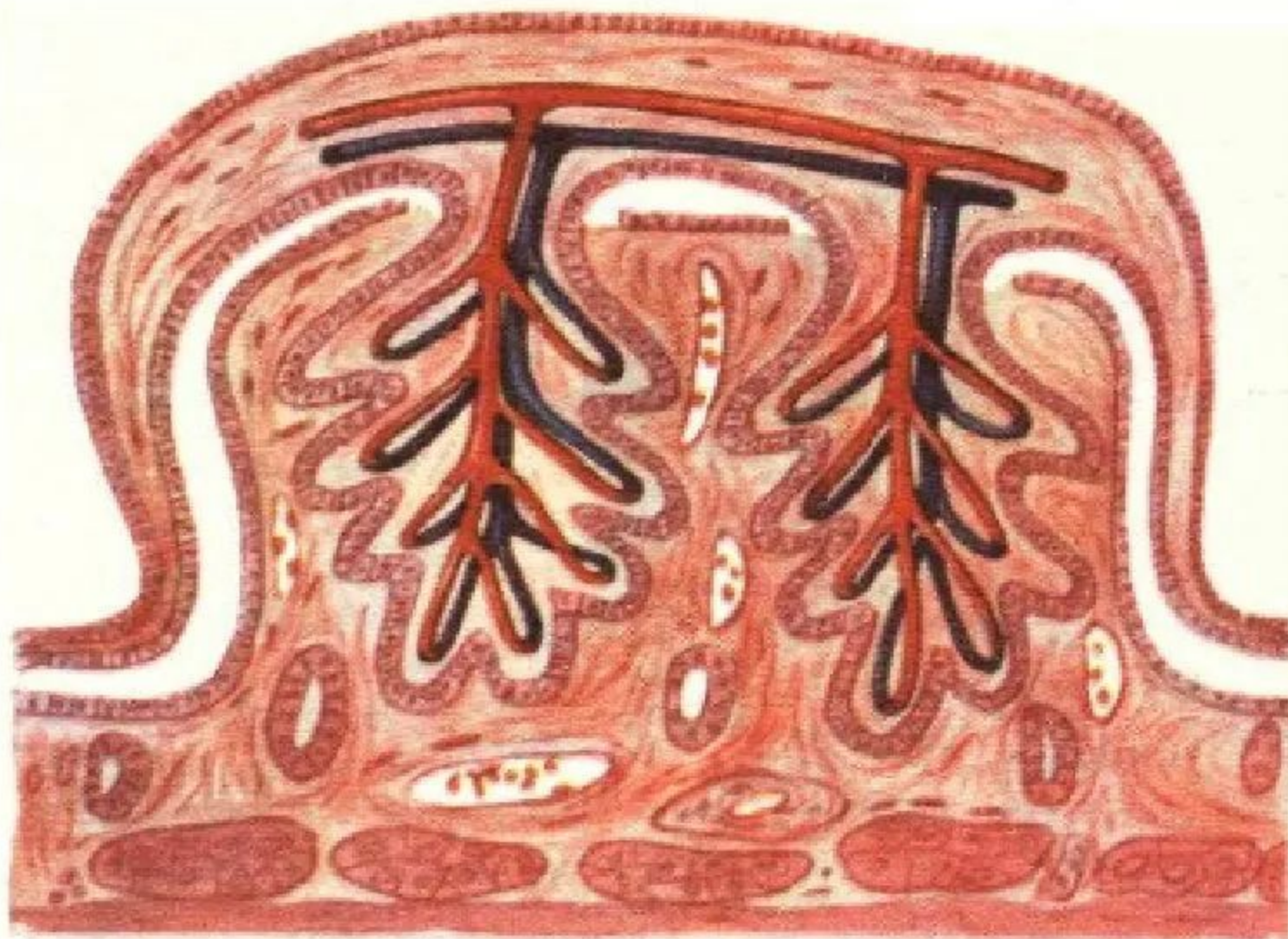
ПЛАЦЕНТА (ОТ ГРЕЧ, PΛAKUS - ЛЕПЕШКА) — ПРОВИЗОРНЫЙ ОРГАН, ОБРАЗУЮЩИЙСЯ ВО ВРЕМЯ БЕРЕМЕННОСТИ И ОБЕСПЕЧИВАЮЩИЙ СВЯЗЬ ПЛОДА С ОРГАНИЗМОМ МАТЕРИ.

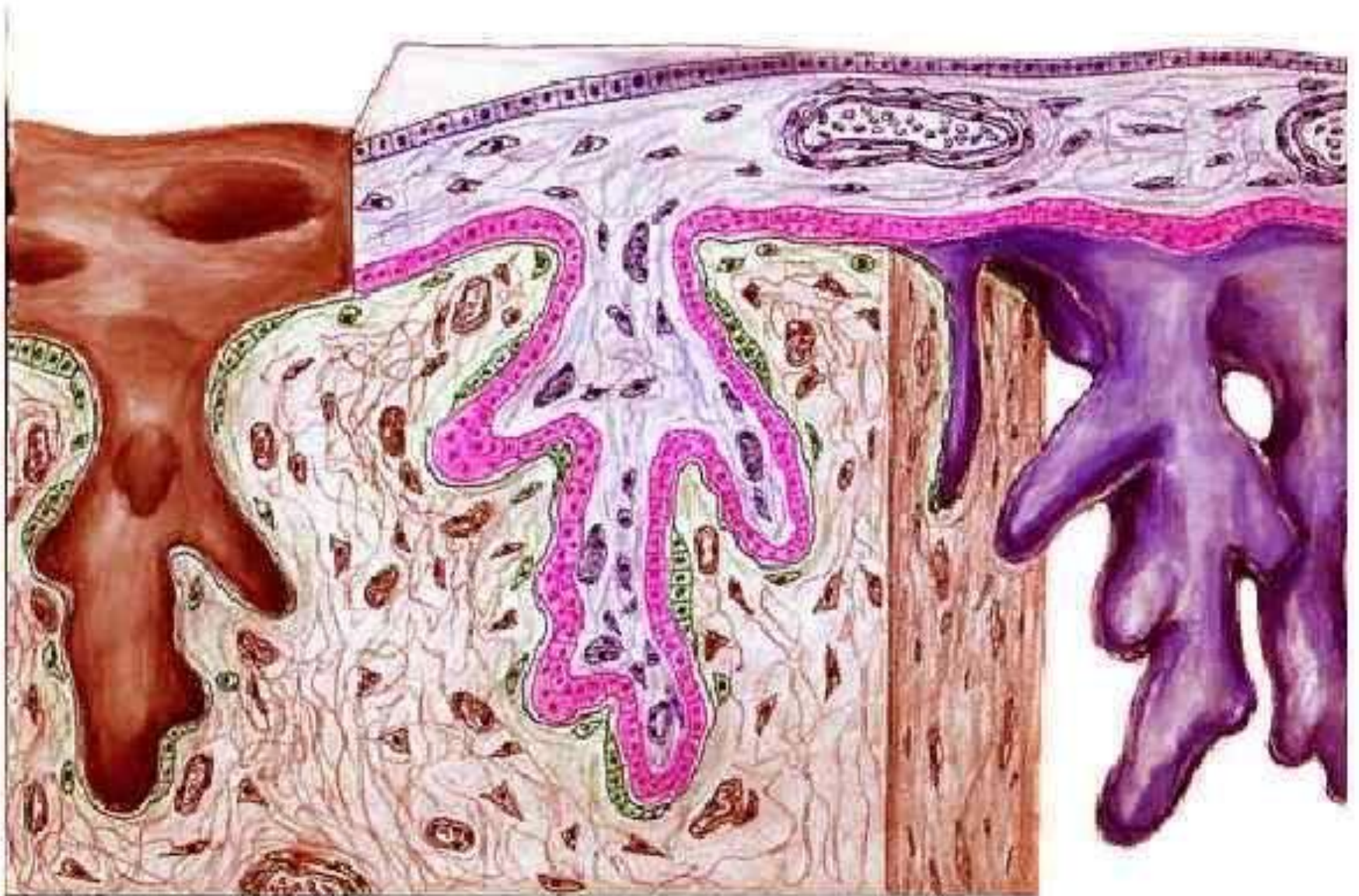
Эпителиохориальный тип плацентарной связи



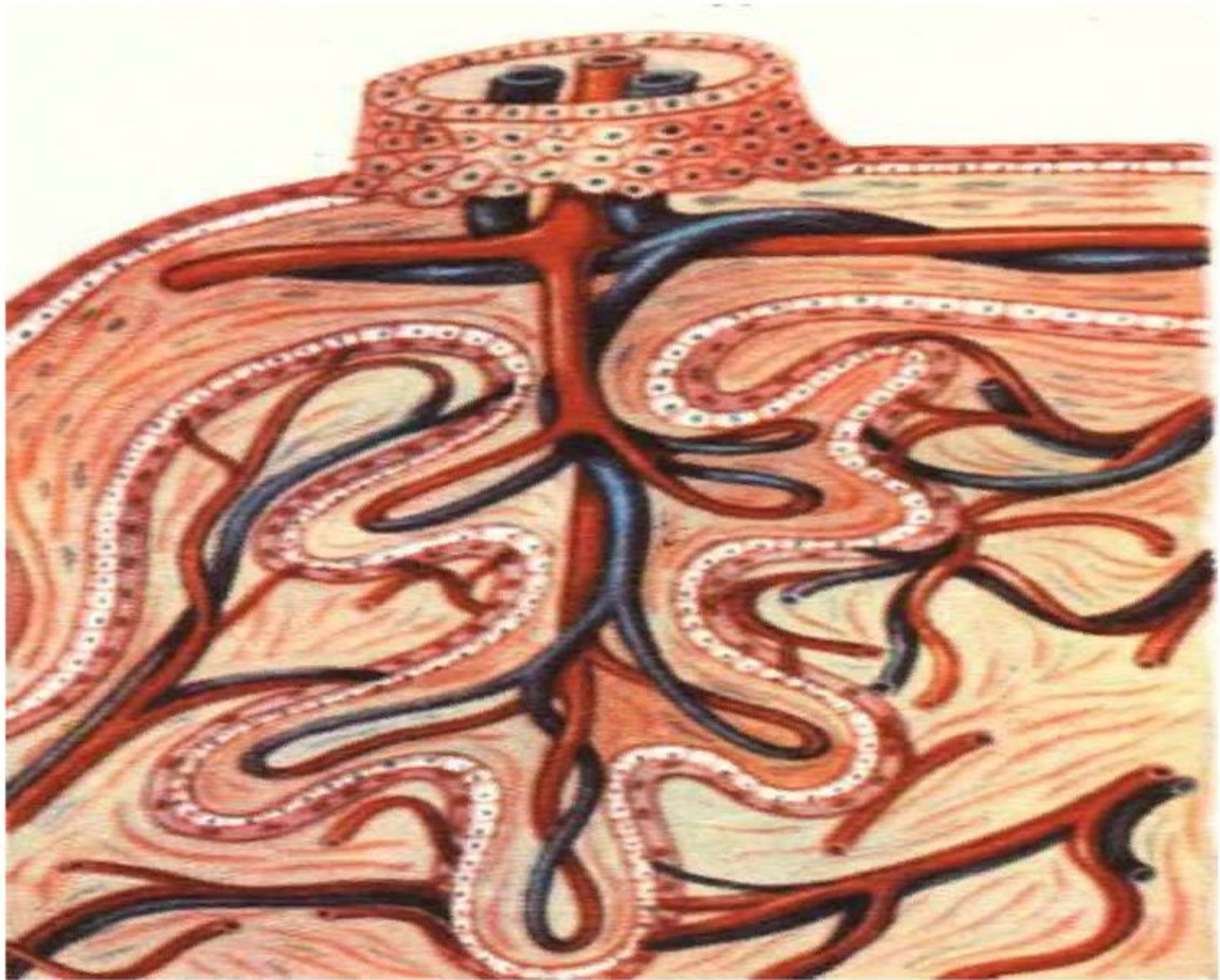


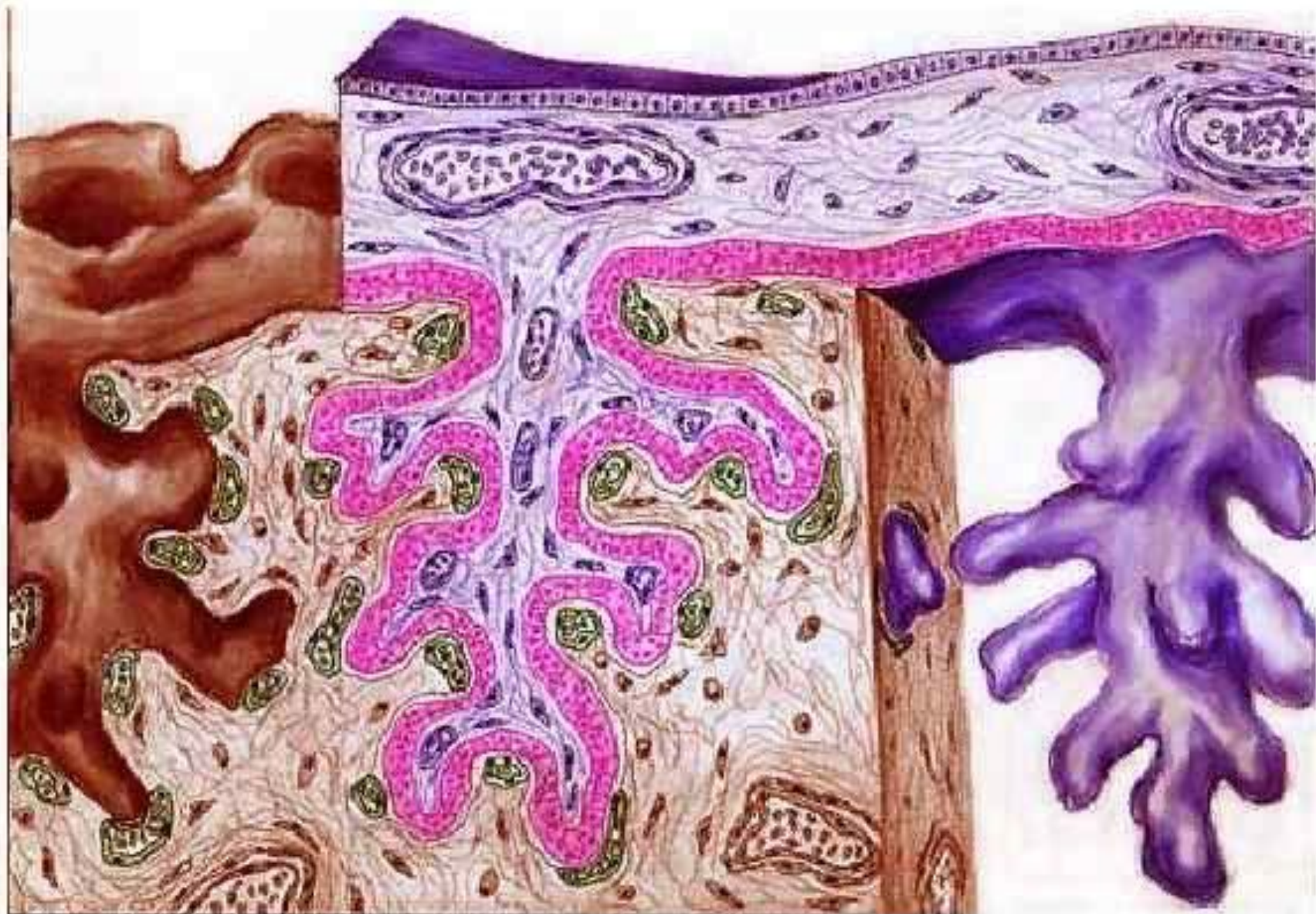
Десмохориальный тип плацентарной связи



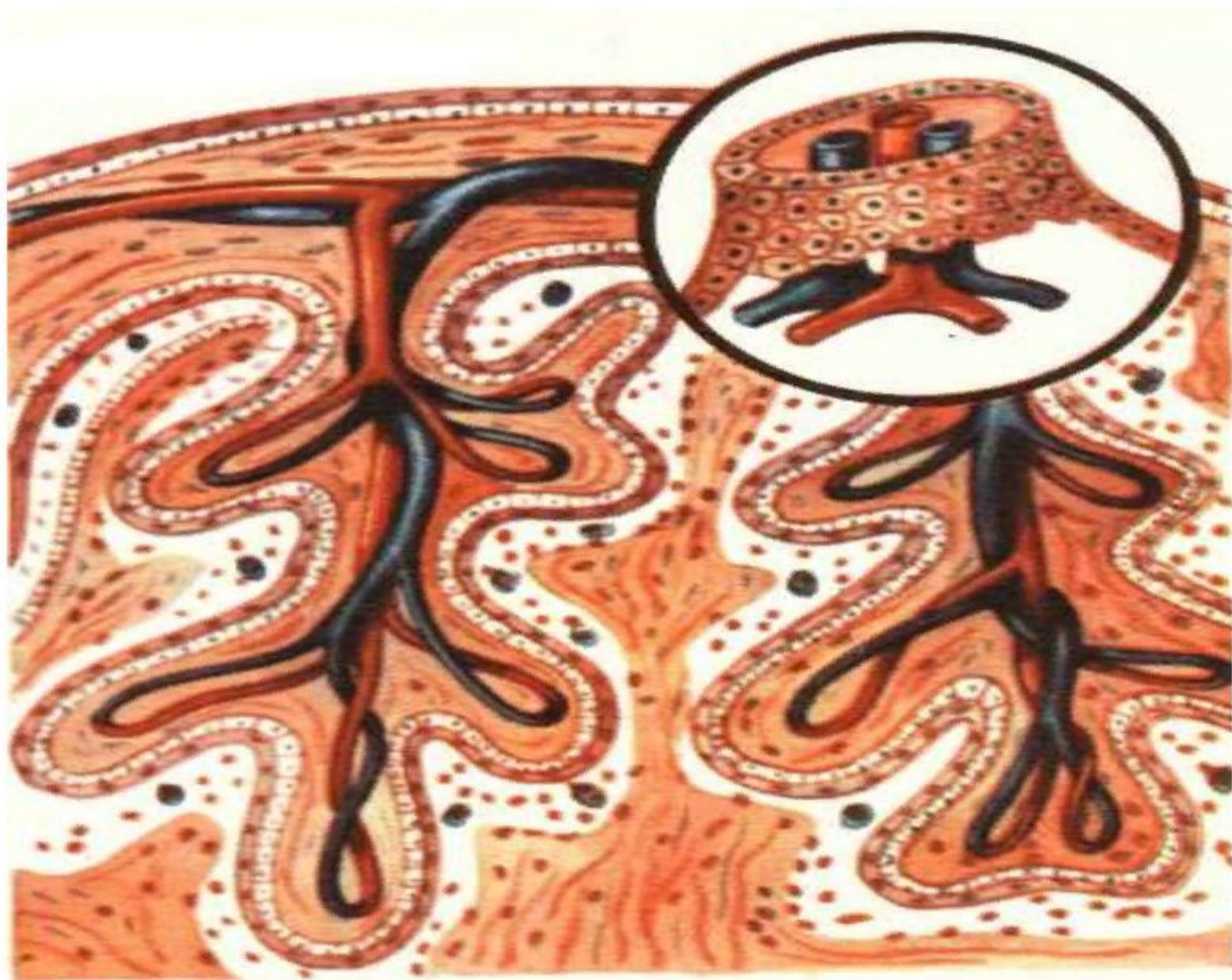


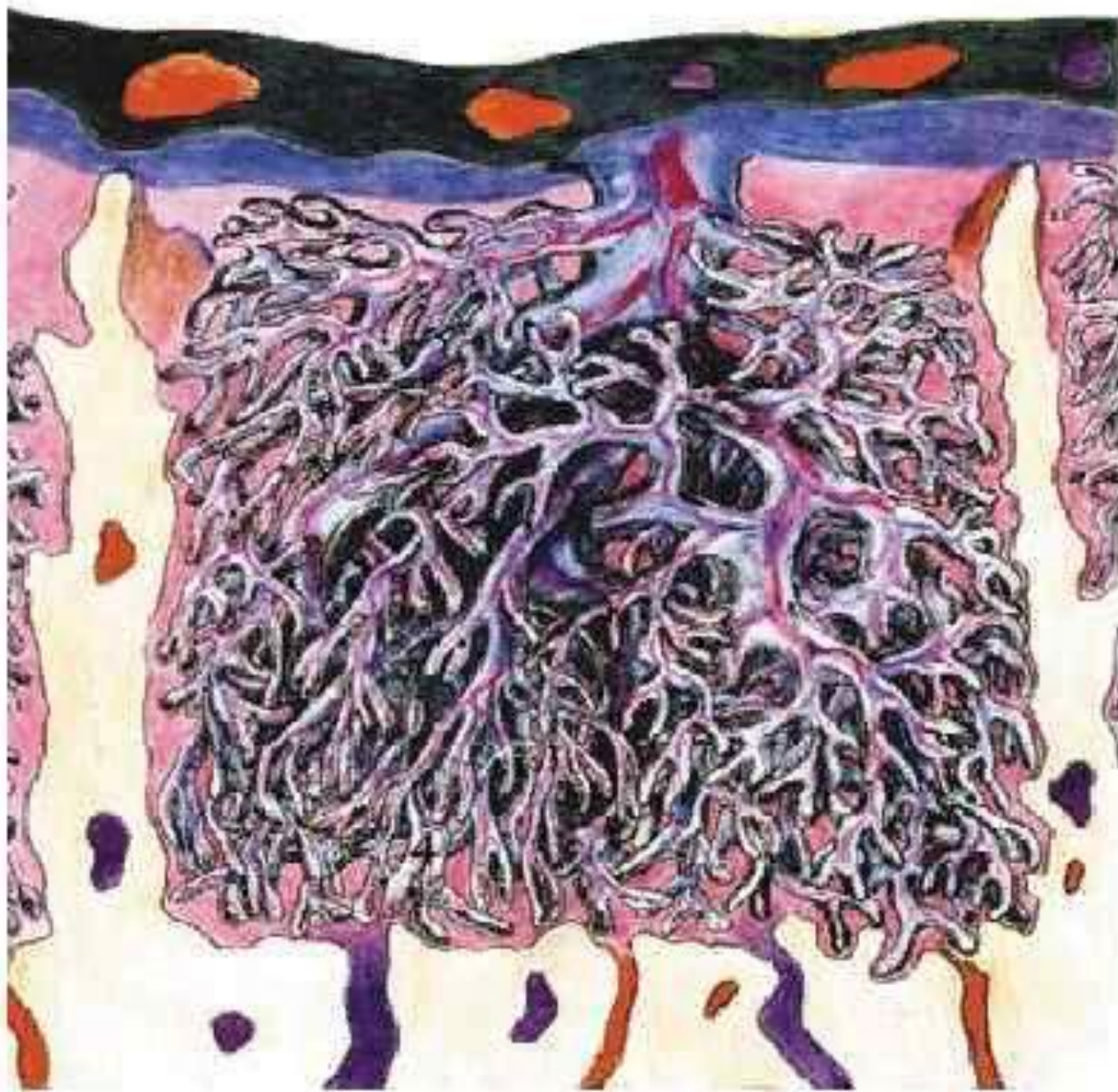
Эндотелиохориальный тип плацентарной связи



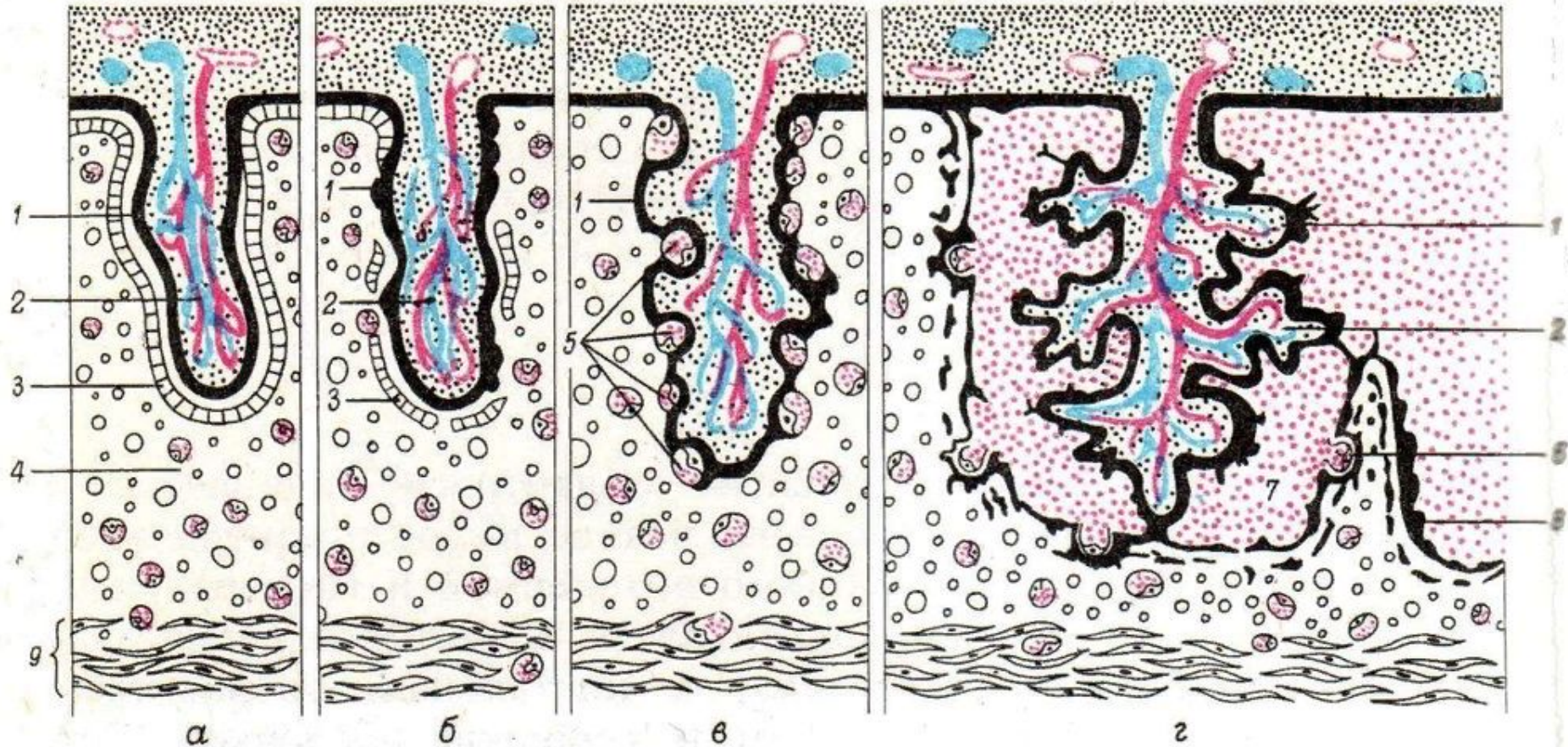


Гемохориальный тип плацентарной связи





Типы плацент



Эпителио-
хориальная

Десмо-
хориальная

Эндотелио-
хориальная

Гемохориальная

Спасибо за внимание

