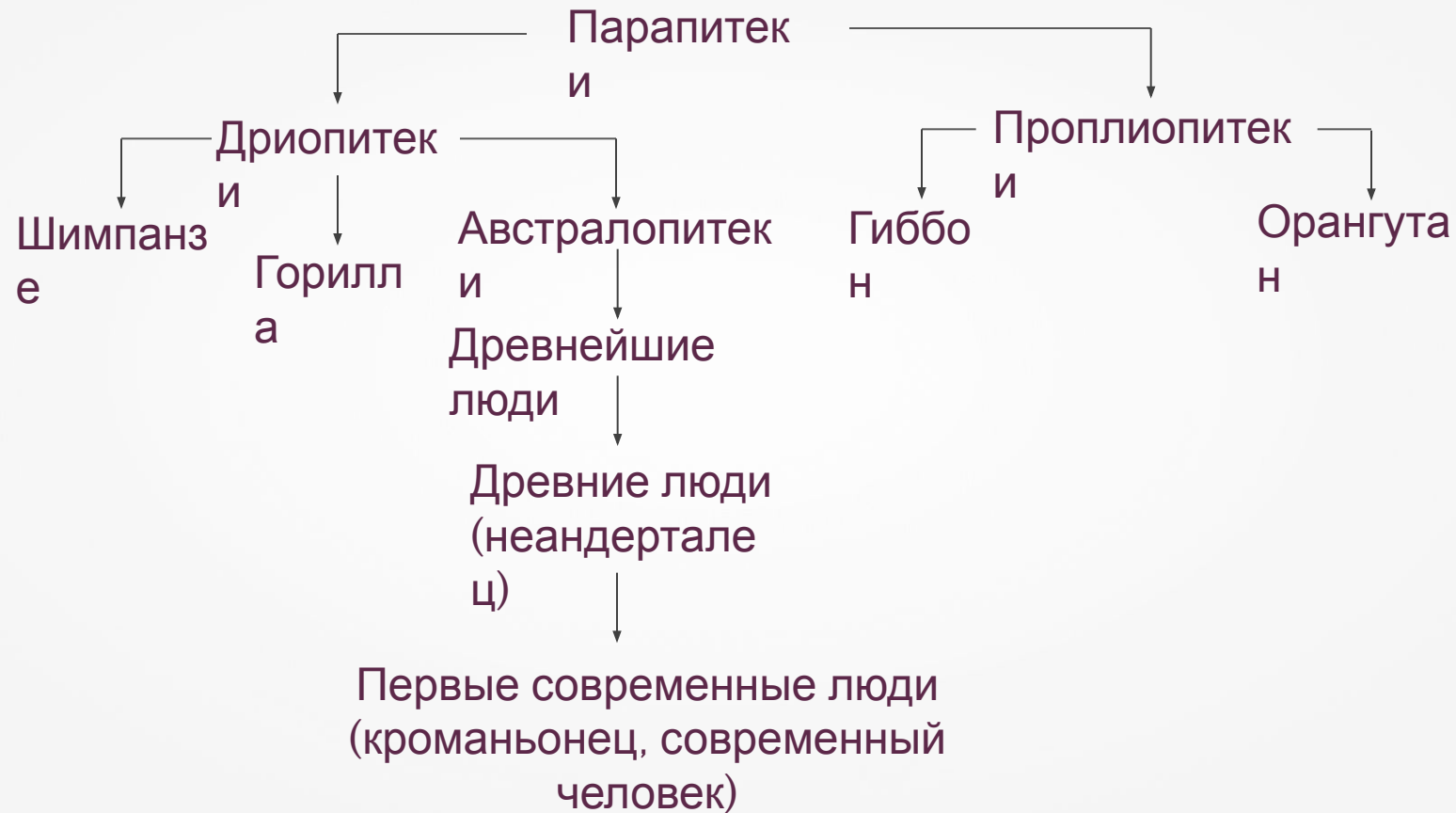
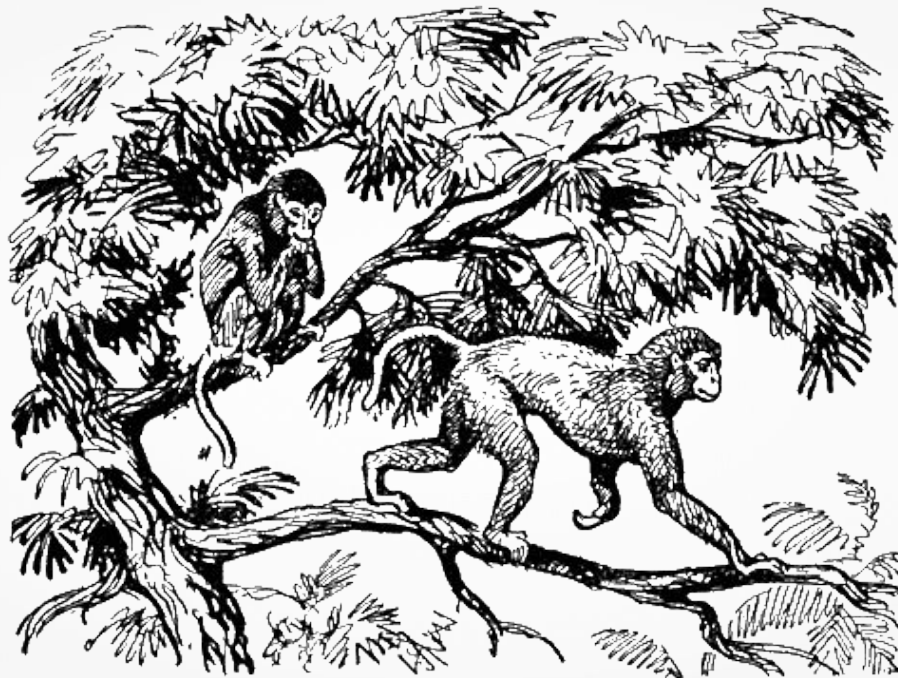
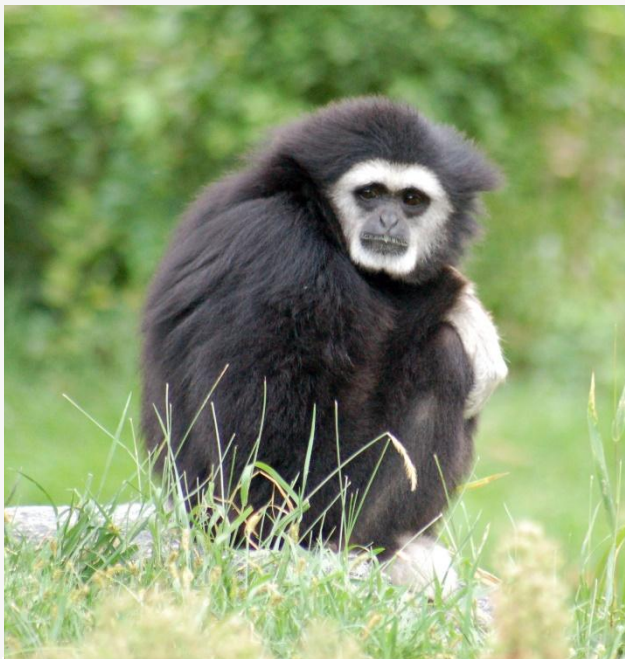


Эволюция человека и обезьян шла параллельно друг другу, а не последовательно.



Парапитек





Гиббон



Орангутан

Стадии

антропогенеза

Предшественники человека —
австралопитековые

Древнейшие люди — прогрессивные
австралопитеки, архантропы

Древние люди — палеоантропы

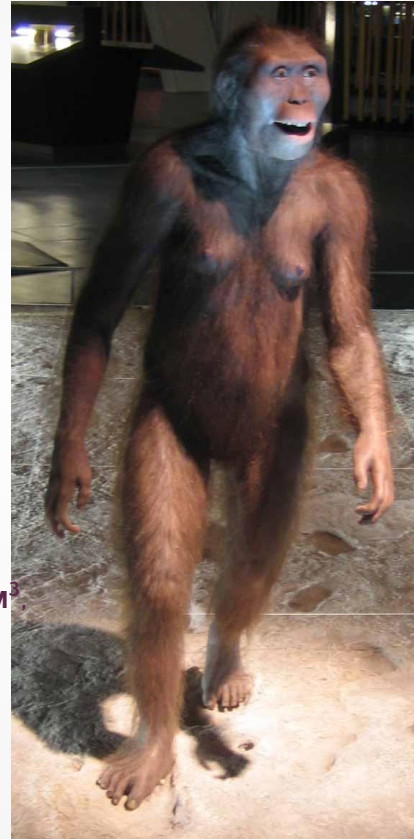
Ископаемые люди современного анатомического
типа — неантропы

Австралопитеков

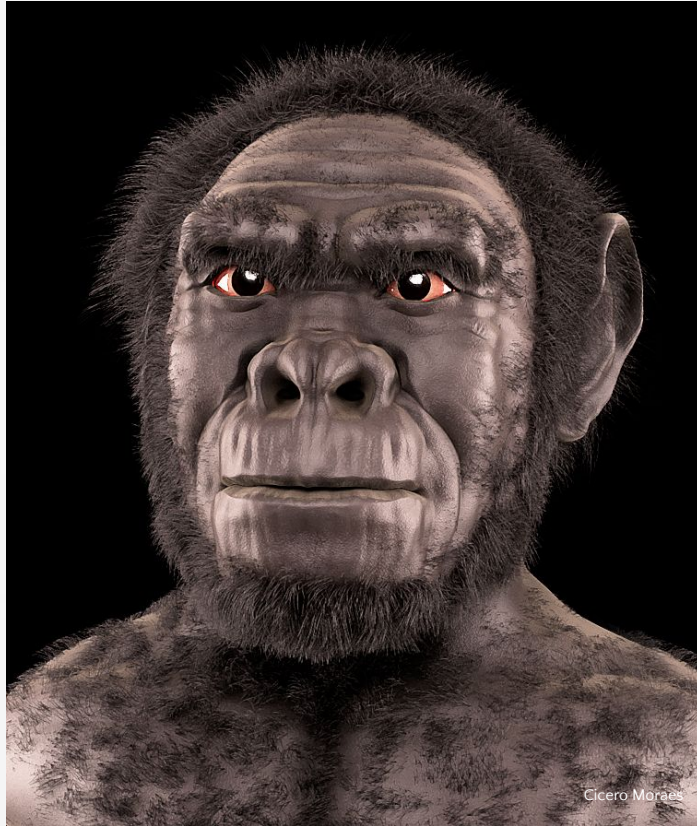
ые



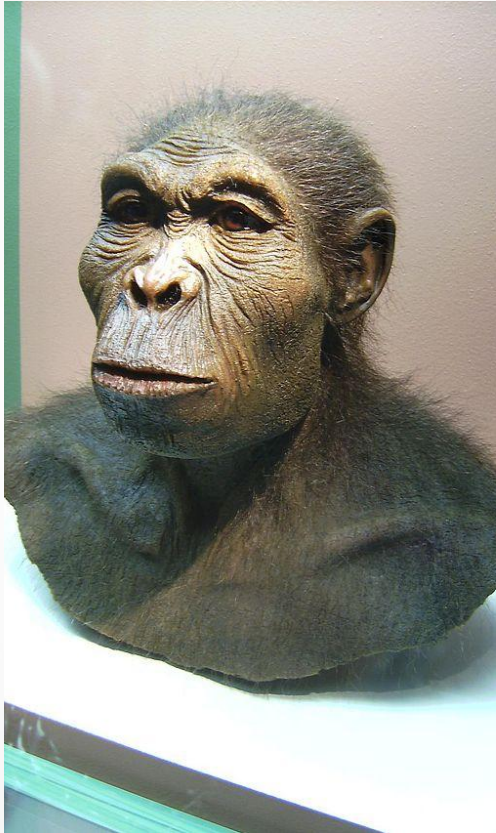
Объём головного мозга достигал более 500 см³,
рост был 120-140 см, масса тела достигала
35-55 кг. Сходство с человеком выражалось
в слабом развитии челюстей, отсутствии
выступающих клыков, хватательной
верхней конечности, прямохождению.



Человек умелый (Homo habilis)

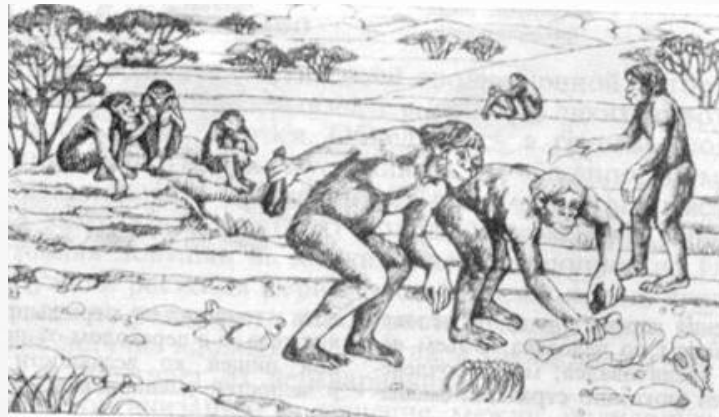
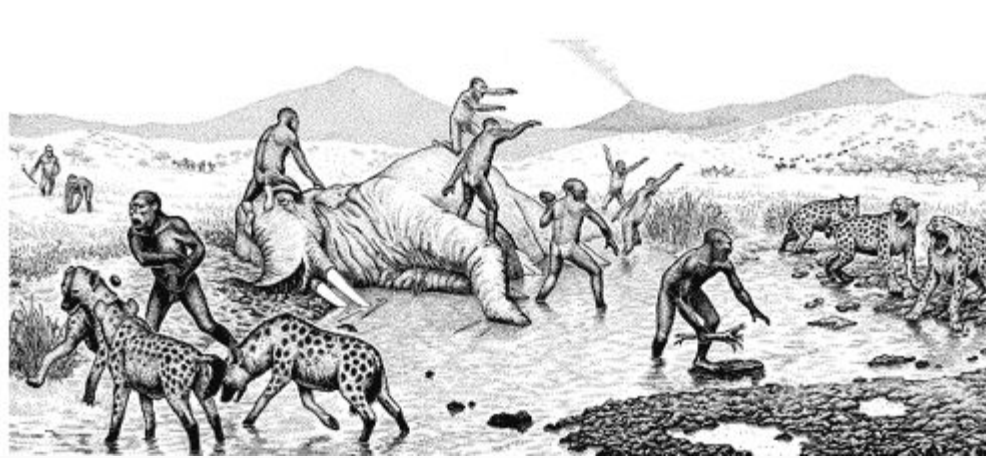


Человек умелый (Homo habilis)

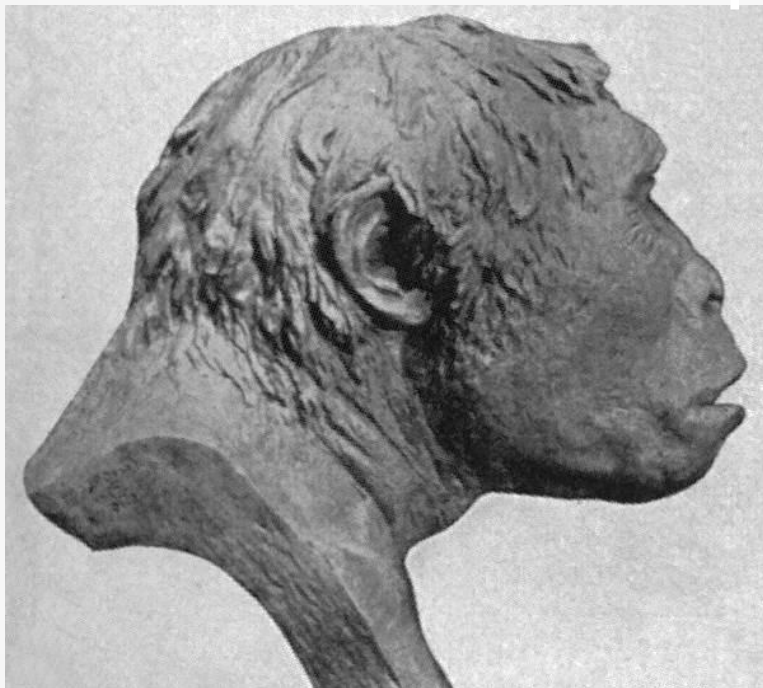


Рост до 150 см, мозг массой до 650 г, зубы человеческого типа, сводчатая стопа.
Возраст данной группы существ составляет 2-2,5 миллиона лет, но, возможно, они появились раньше.

Человек умелый (Homo habilis)



Питекантроп и синантроп

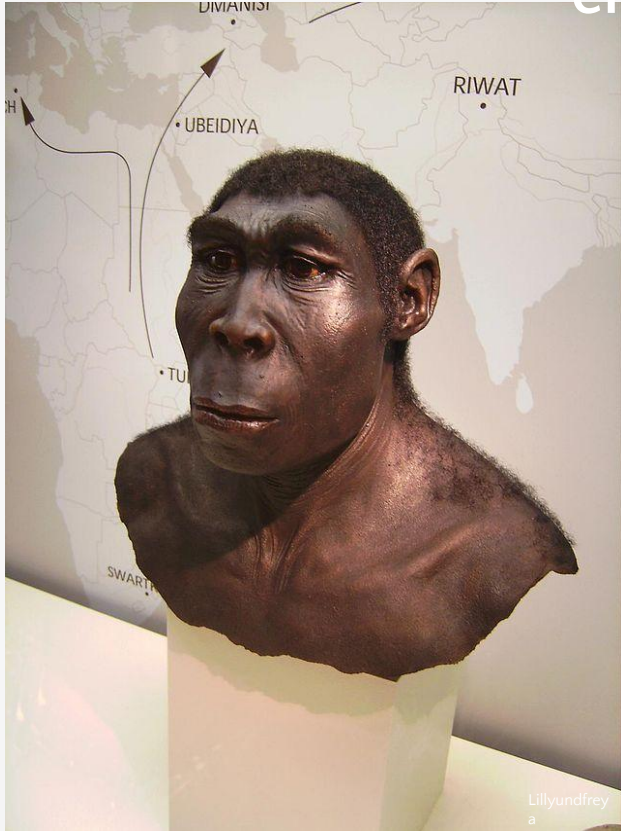


Питекантроп



Синантроп

Человек прямоходящий (Homo erectus)



Человек прямоходящий (Homo erectus)



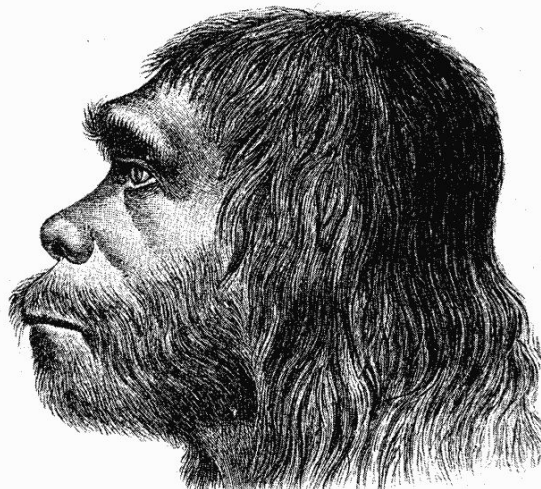
Человек прямоходящий имел объем мозга до 1200 см³, архаическое строением черепа (толстые стенки, низкая лобная кость, выступающие надглазничные валики, скошенный подбородок), его рост достигал 160 см и выше.

Палеоантроп

ы



Неандерталь



Палеоантропы характеризовались объёмом мозга от 1400 до 1740 см³. Их рост составлял около 165 см, они имели массивное телосложение, большую голову своеобразной формы (мощные надбровные дуги, выступающий широкий нос, очень маленький подбородок). Шея короткая и наклонена вперёд, руки также короткие.

Роль неандертальцев в

Гипотеза №1

Неандертальцы
являются
прямыми предками
человека
современного
типа

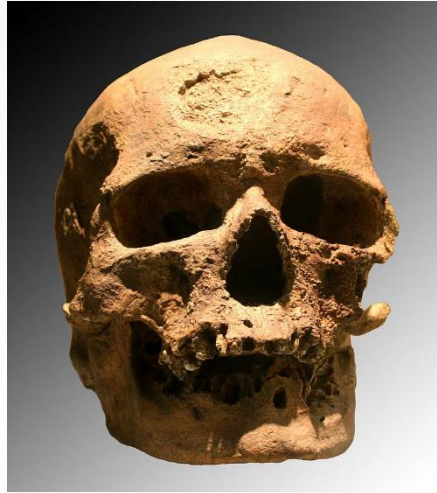
Гипотеза №2

Неандертальцы
лишь внесли
свой некоторый
генетический
вклад в
генофонд
человека
современного
типа

Гипотеза №3

Неандертальцы —
боковая
тупиковая
ветвь эволюции
гоминидов

Кроманьонц



Кроманьонцы не отличались от ныне живущих людей. Рост достигал 180 см, объём мозга 1600 см³. Отсутствовал сплошной надглазничный валик, мозговой отдел черепа преобладал над лицевым. Они общались с помощью членораздельной речи.

Человек разумный (Homo sapiens)

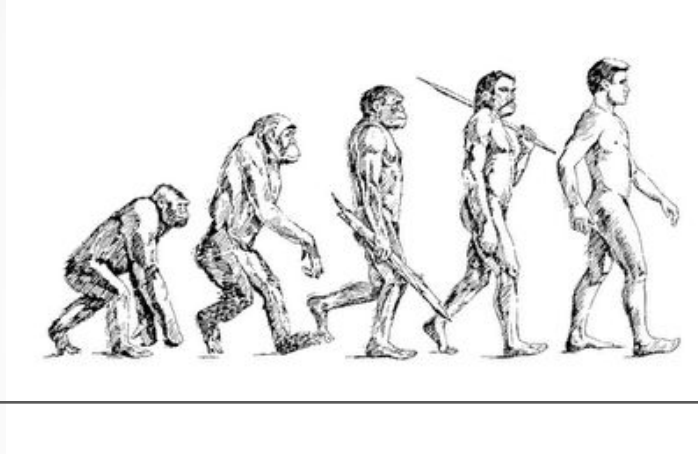




Череп современного человека

Череп неандертальца

Череп



В антропогенезе человека есть очень много вопросов и незаполненных пробелов, но исследователи продолжают усердно работать над этим.