

ICARUS

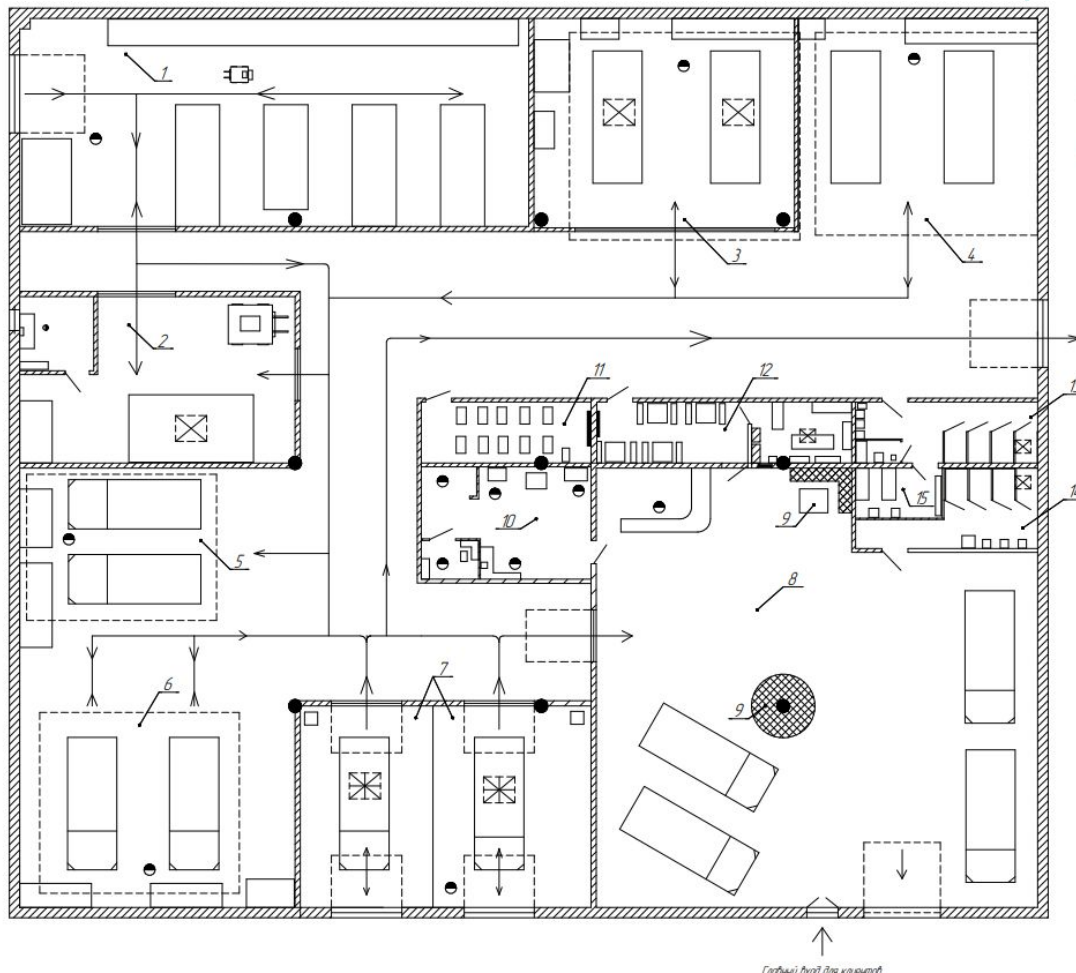
ОТАбп-20-1

Исходные данные

Марки автомобилей	Годовое количество условно обслуживаемых на станции автомобилей	Количество автомобилей заездов в год	Среднегодовой пробег автомобиля	Число рабочих дней в году	Продолжительность смены	Число смен
Седан	150	2	12000	360	8	2
Купэ	80	3	13000	360	8	2
Всего	230	7	25000	360	8	2

Материальные расходы					
Ресурсы	Цена за ед.			Кол-во выпускаемых автомобилей	время сборки
Коробок-мотор	15000			12,97	37
Картон (лист)	70000				
Оси	1000				
Провода	3000				
Плата Ардуино	20000				
Драйвер двигателя L298N	15000				
Заработная плата					
ФЗП (месяц)	Кол-во сотрудников	Цена за смену			
Директор		80000			
Менеджер		64000			
Логист		40000			
Оператор		32000			
Накладные расходы				прибыль	4719189,19
Аренда (месяц)	Цена за ед.				
Пост	15000	120000			
Инструмент	10000				
себестоимость автомобиля					
36229,17					
расчет прибыли					
продажа машин	5189189,19				
прибыль	4719189,19				
Затраты	470000				

Материальные расходы					
Ресурсы	Цена за ед.			Кол-во выпускаемых автомобилей	время сборки
Коробок-мотор	15000			12,97	37
Картон (лист)	70000				
Оси	1000				
Провода	3000				
Плата Ардуино	20000				
Драйвер двигателя L298N	15000				
Заработная плата					
ФЗП (месяц)	Кол-во сотрудников	Цена за смену			
Директор		80000			
Менеджер		64000			
Логист		40000			
Оператор		32000			
Накладные расходы				прибыль	4719189,19
Аренда (месяц)	Цена за ед.				
Пост	15000	120000			
Инструмент	10000				
себестоимость автомобиля					
36229,17					
расчет прибыли					
продажа машин	5189189,19				
прибыль	4719189,19				
Затраты	470000				



Условные обозначения

- Местная вентиляция
- Колонна
- Рабочее место
- Падина струи воздуха в сдвинутой камере
- Лифт
- Лифт

Спецификация

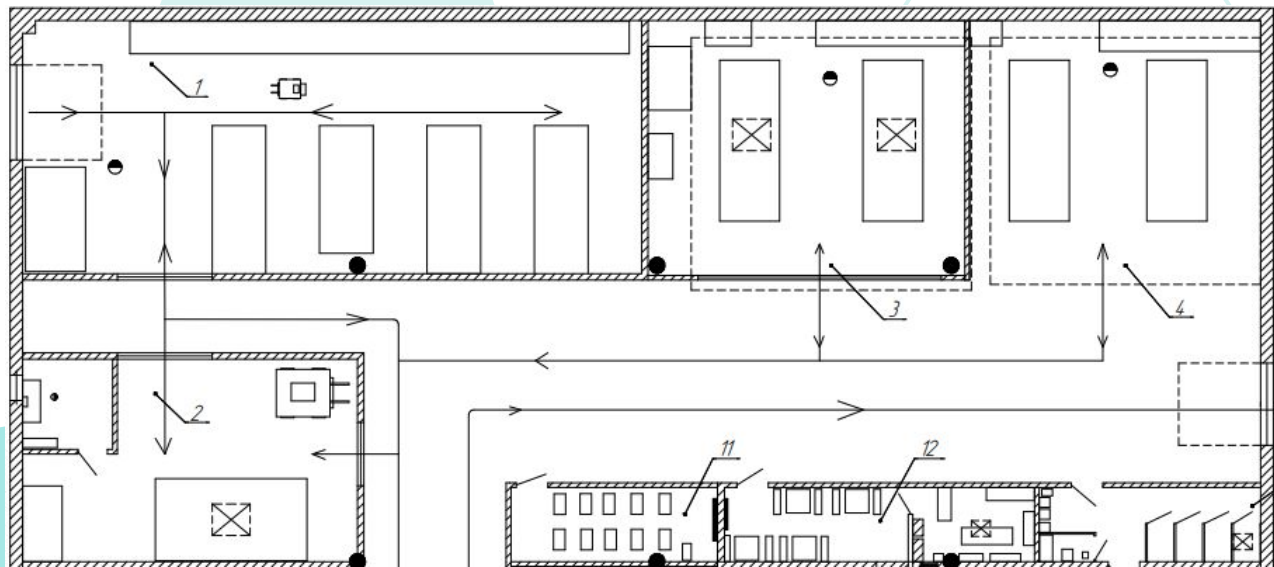
№ п/п	Код	Обозначение	Наименование	Кол-во	Примечание
Документация					
ООО "Стабилес" 11/000					
1			Склад	1	
2			Пост охраны выезда и въезда	1	
3			Оборочно-складочный цех	2	
4			Пост установочной шпости и	2	
5			Установочный цех	2	
6			Пост установки моторов и	2	
7			Выкатные посты сдвинутой камеры	2	
8			Швы-рум	1	
9			Климатическая зона обслуживания	2	
10			Администрация	1	
11			Человеческий центр	1	
12			Складские и крытые	1	
13			Эксплуатационный цех для обслуживания	1	
14			Специализированный цех для монтажа	1	
15			Развешивание	1	

Активация Auto
 ООО "Стабилес" 11/000
 План производственного процесса производства электромобилей
 Генеральный план ЭТМФ-20-2

Лист 1 из 1
 Стадия: П
 Дата: 11.01.2020

↑
 Главный вход для клиентов

Спецификация



Элемент	Этаж	Обозначение	Наименование	Кол.	Примечание
			Документация		
ООО "Стабилис" П/1000					
1			Склад	1	
2			Пост лазерной вырезки и штамповки	1	
3			Сварочно-сборочный цех	2	
4			Пост установки шасси и установки целого колеса	2	
5			Пост установки силового агрегата	2	
6			Пост установки, настройки и диагностики электрооборудования	2	
7			Пожарно-красный пост и сушильная камера	2	
8			Шоу-рум	1	
9			Клиентская зона ожидания	2	
10			Администрация	1	
11			Учебный центр	1	
12			Столовая и кухня	1	
13			Санитарный узел для сотрудников с душевой кабиной	1	
14			Санитарный узел для клиентов	1	
15			Раздевалка	1	

ООО "Стабилис" П/1000

Ак	Лист	№ докум.	Лист	Масса	Масштаб
Разработ	Разработчик	Исполнитель	У	170	
Проект	Масштаб	Исполнитель	Лист	Листов	1
Планирование	Угол				

План производственного процесса производства Wind электромобилей дите

Генеральный план

Копиркал

ЭТМбп-20-2

Формат А1

