

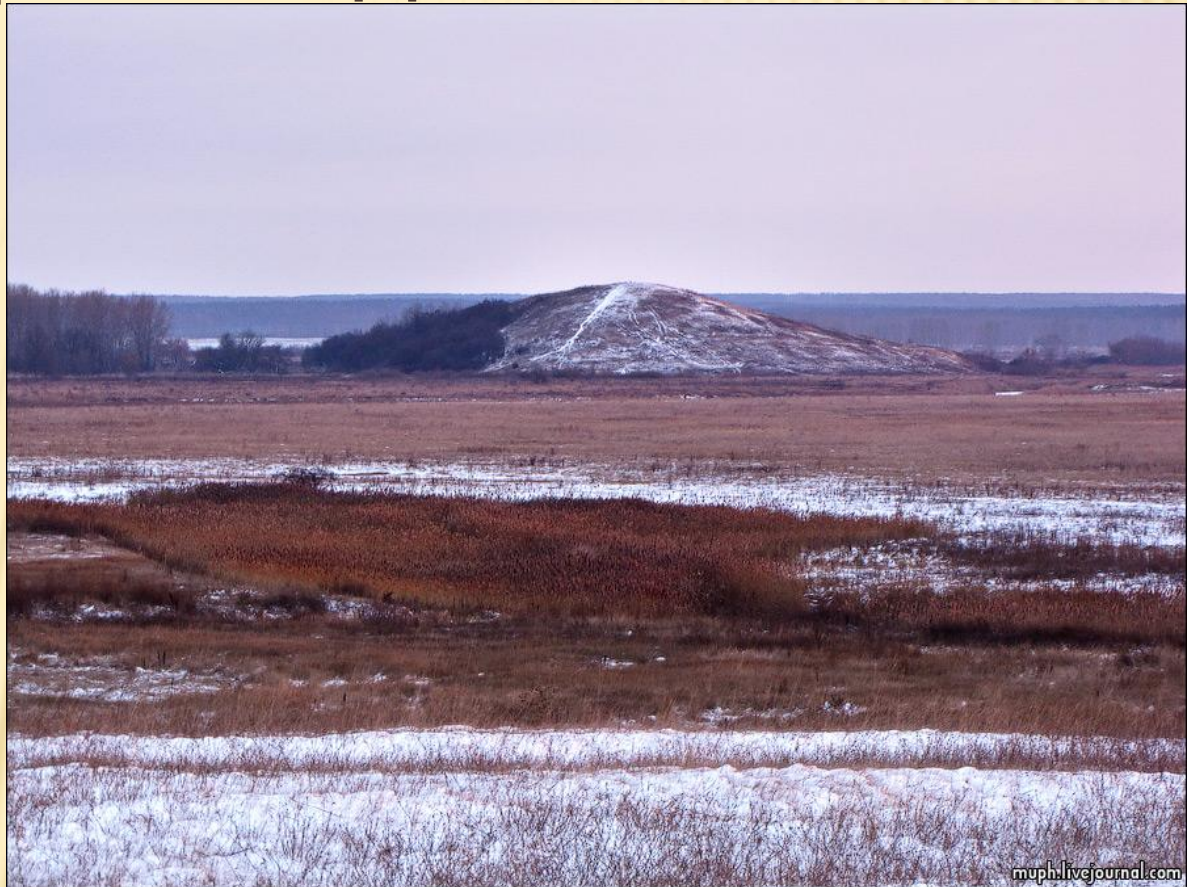
Памятник природы.

Шипов Курган

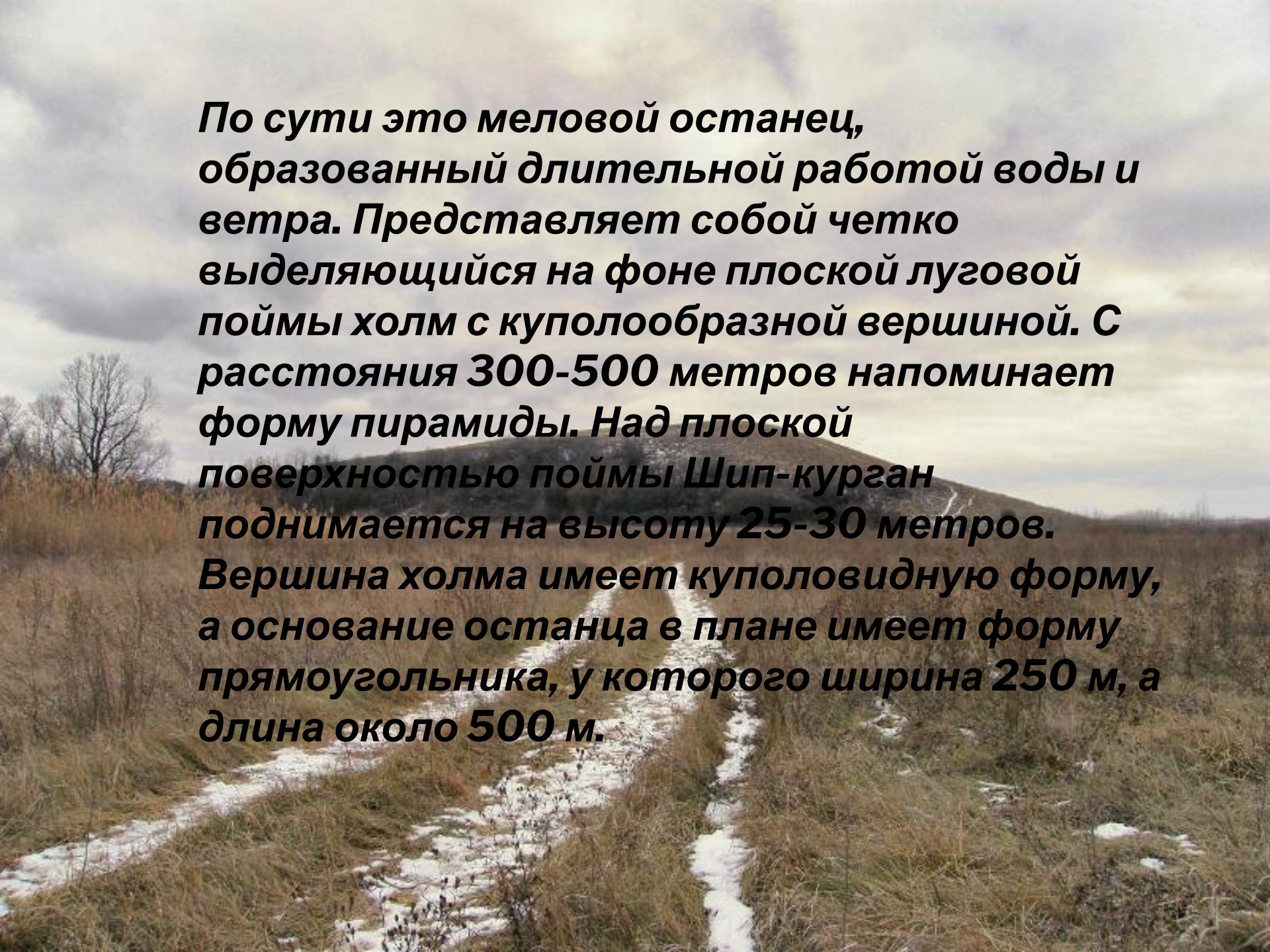
МКОУ ЮДАНОВСКАЯ СОШ

ОБЩИЕ СВЕДЕНИЯ:

Шип-курган — геологический памятник природы, площадью около 9 га. Расположен недалеко от села Юдановка на полуострове-стрелке при слиянии рек Березовка и Игорец.



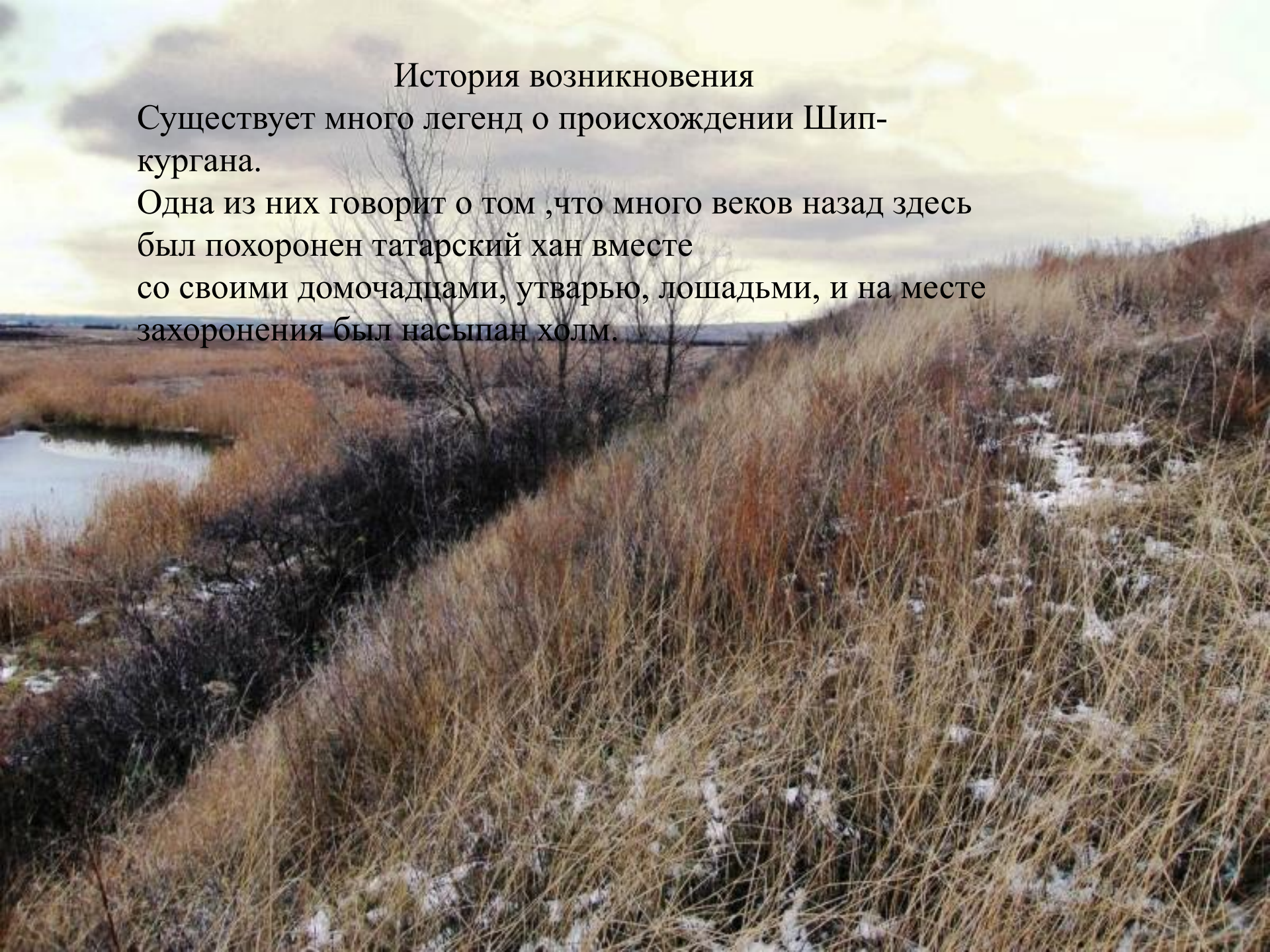
По сути это меловой останец, образованный длительной работой воды и ветра. Представляет собой четко выделяющийся на фоне плоской луговой поймы холм с куполообразной вершиной. С расстояния 300-500 метров напоминает форму пирамиды. Над плоской поверхностью поймы Шип-курган поднимается на высоту 25-30 метров. Вершина холма имеет куполовидную форму, а основание останца в плане имеет форму прямоугольника, у которого ширина 250 м, а длина около 500 м.



История возникновения

Существует много легенд о происхождении Шип-кургана.

Одна из них говорит о том ,что много веков назад здесь был похоронен татарский хан вместе со своими домочадцами, утварью, лошадьми, и на месте захоронения был насыпан холм.



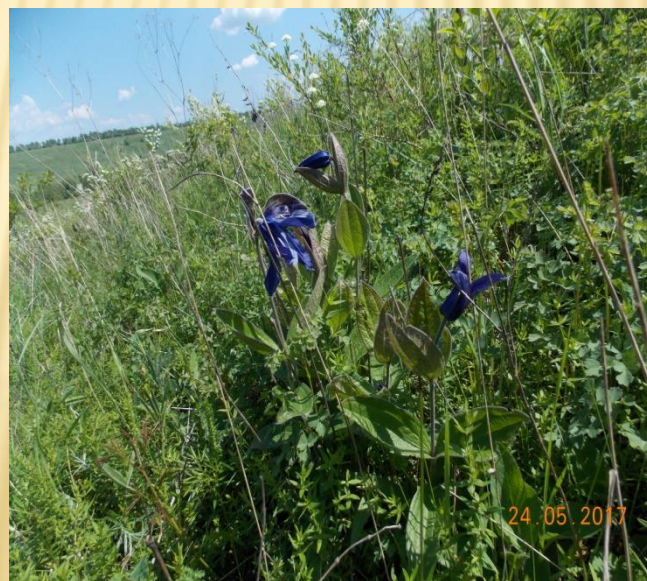
РАСТИТЕЛЬНОСТЬ ШИП-

КУРГАНА

Склоны кургана долгие годы были покрыты только разнотравно-типчаковой степью. Но Шип-курган изменяется. Сейчас здесь можно встретить лесные, кустарниковые, лугово-разнотравные и лугово-степные ассоциации растений. На каждом склоне по-прежнему преобладает растительность характерная для степи. А если подойти к нему с северной стороны, то попадаете в лесостепь. Северный склон все больше зарастает деревьями, кустарником и травами, характерными для леса: копытень европейский, сныть, звездчатка, медуница неясная, пролеска сибирская, хохлатка и другие. Сейчас площадь, заросшая деревьями и кустарником составляет примерно 0,75 га, при плотности 96 на 100 м. кв.

РАСТИТЕЛЬНОСТЬ ШИП-

КАУРГАНА



СНЫТЬ



КОПЫТЕНЬ ЕВРОПЕЙСКИЙ



Медуница неясная



Звездчатка



Занесены в
Красную книгу



РЕКА ИКОРЕЦ
РЕКА
БЕРЁЗОВКА



**Река Икорец- левый приток Дона.
Ее исток в 6 километрах южнее
села Панино.**

**У села Н.Икорец река сливается с
Доном.**

**Длина водотока 106 км,
водосборная площадь-1630 кв.км.**







Шип-курган

используется как место отдыха- сюда приезжают отдыхающие,

чтобы искупаться в реках, порыбачить.

Местные жители собирают здесь ягоды, лекарственные травы и грибы.

После посещения туристов остаются пластиковые бутылки, пакеты, стекла.

Экологический патруль Юдановской школы осуществляет регулярную уборку мусора.

ШИПОВ КУРГАН

Шип-курган,
или Шипов курган,
с 1986 года взят под
охрану государства
как
памятник природы.



ШИПОВ КУРГАН



ШИПОВ КУРГАН

*Памятник природы
природный заказник Шипов*

Шипов курган
 Высота — 100 метров. Диаметр — 7 км.
 Составляет часть территории — 31,1 км² в м. Шипов.
 Высота от уровня моря — 100 м.
 Составляет: На территории — 1 км² в м. Шипов.
 Высота — 100 м.

Описание: Местный пейзаж образован шиповым курганом и степью. Протянулся от края Шиповского кургана к западу до берегов реки Иртыш. Высота — 10 м, диаметр — 1 км. В Шипове — 100 м. Шиповский курган — памятник природы. Составляет часть территории — 1 км² в м. Шипов. Высота — 100 м.



ШИПОВ КУРГАН



ШИПОВ КУРГАН



Характеристика памятника

Шипов курган — один из самых красивых курганов в степи. Высота — 100 м. Диаметр — 7 км.
 Составляет часть территории — 1 км² в м. Шипов.
 Высота от уровня моря — 100 м.
 Составляет: На территории — 1 км² в м. Шипов.
 Высота — 100 м.

Описание памятника

Шипов курган — один из самых красивых курганов в степи. Высота — 100 м. Диаметр — 7 км.
 Составляет часть территории — 1 км² в м. Шипов.
 Высота от уровня моря — 100 м.
 Составляет: На территории — 1 км² в м. Шипов.
 Высота — 100 м.



История памятника
 Составляет часть территории — 1 км² в м. Шипов.
 Высота — 100 м.



ШИПОВ КУРГАН



ШИПОВ КУРГАН

Географическое положение
 Шипов курган расположен в степи южнее берегов реки Иртыш, на расстоянии 10 км от села Шипов. Высота от уровня моря — 100 м.



ШИПОВ КУРГАН



ШИПОВ КУРГАН



ШИПОВ КУРГАН



ШИПОВ КУРГАН



ШИПОВ КУРГАН

Характеристика памятника
 Составляет часть территории — 1 км² в м. Шипов.
 Высота — 100 м.



ШИПОВ КУРГАН



ШИПОВ КУРГАН



ШИПОВ КУРГАН



ШИПОВ КУРГАН



ШИПОВ КУРГАН

История памятника