

**Оборудование для подачи воды из
удалённого водоисточника.
Пожарный гидроэлеватор Г-600.**

Подготовил:
преподаватель
Петров В.Е.









Sciences-World.com



















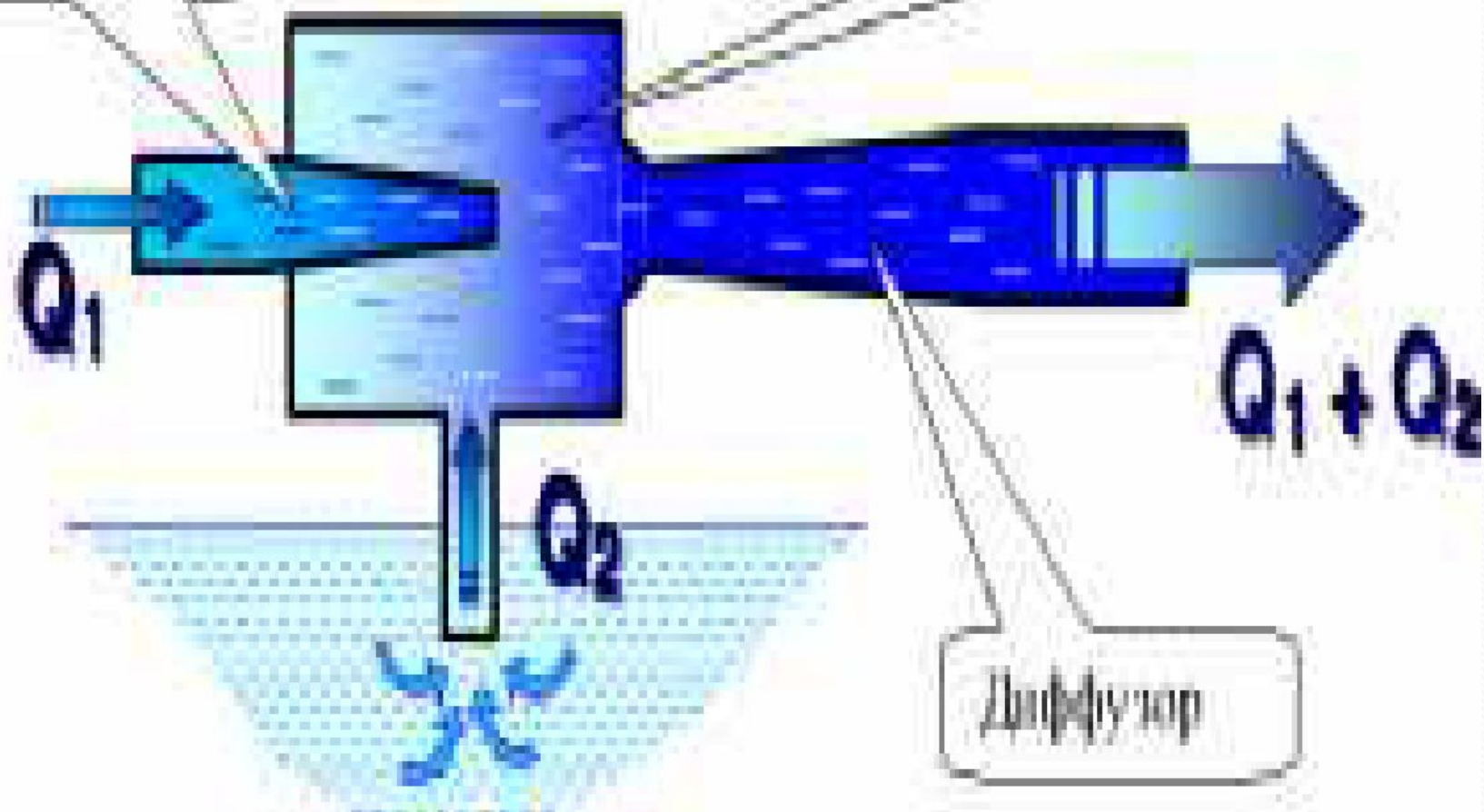




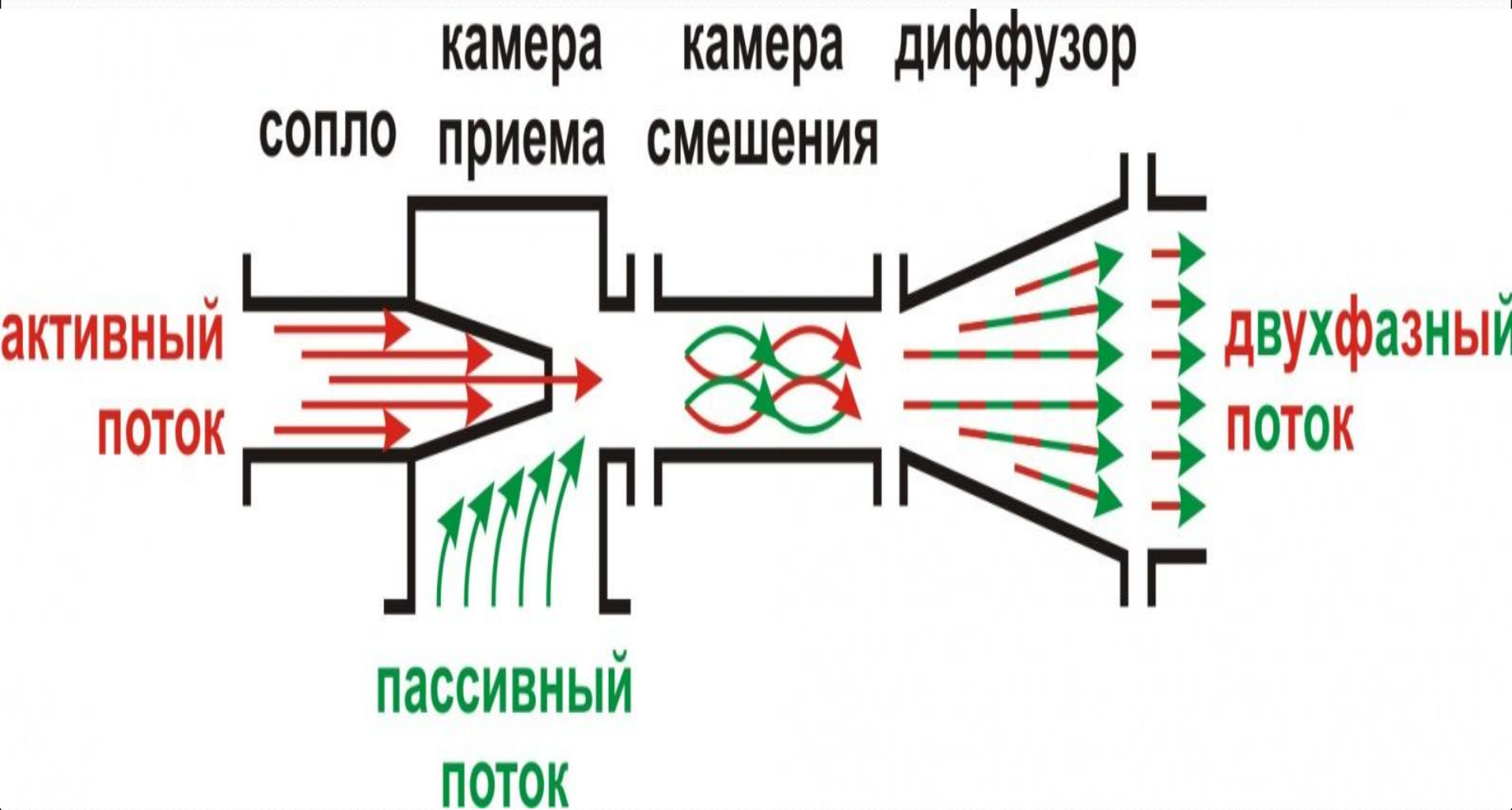


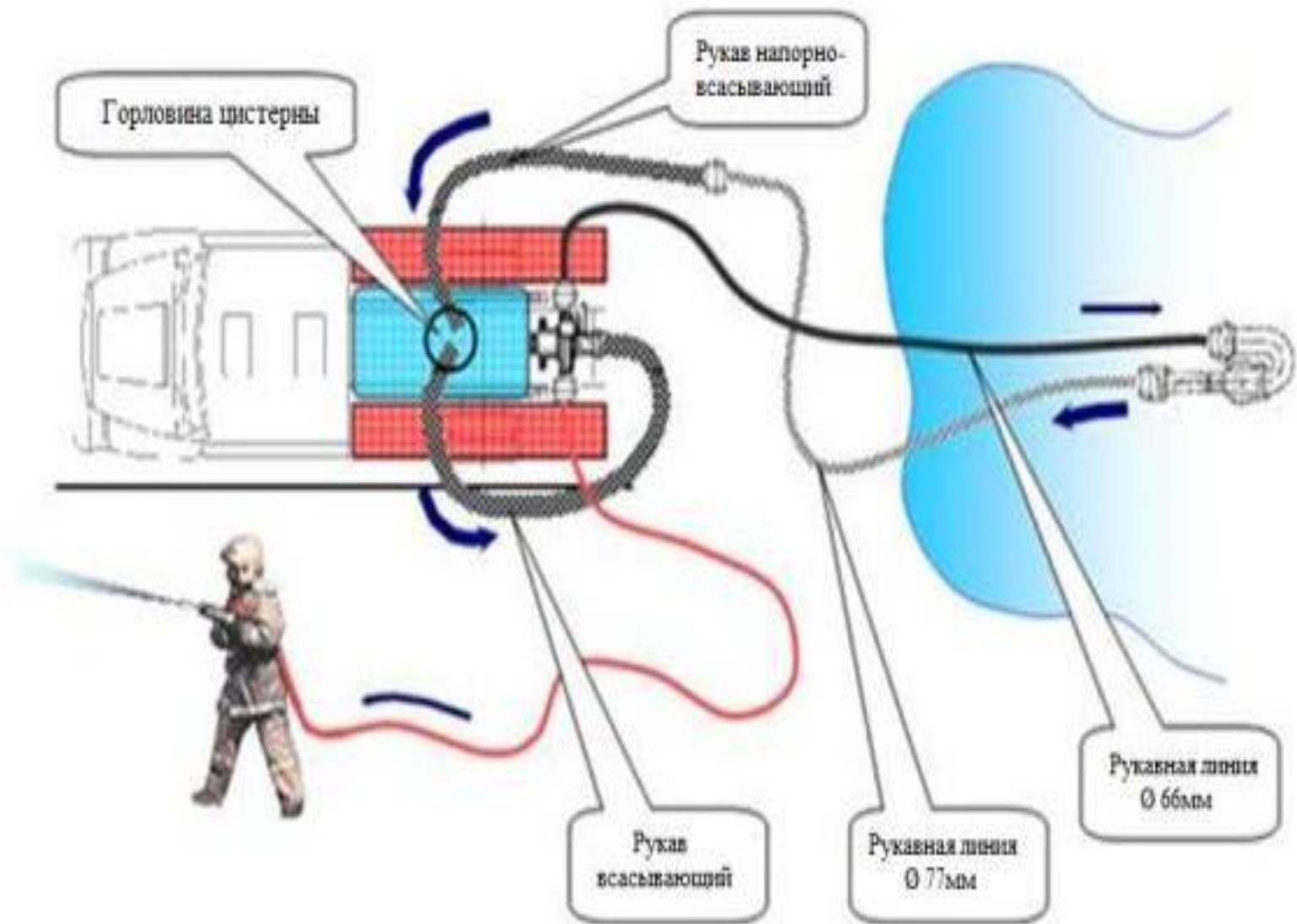
Насосное сопло

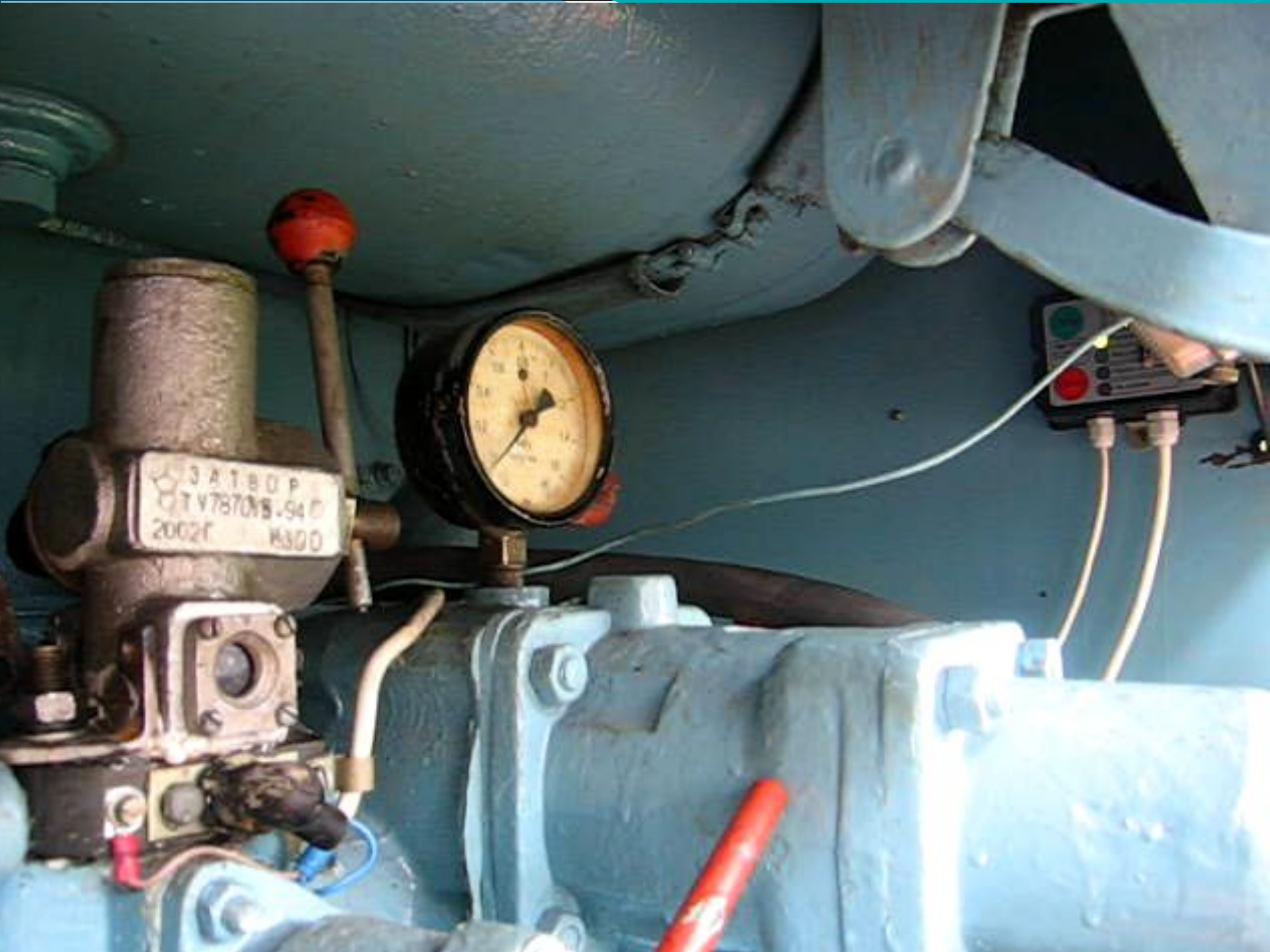
Вакуумная камера



Диффузор









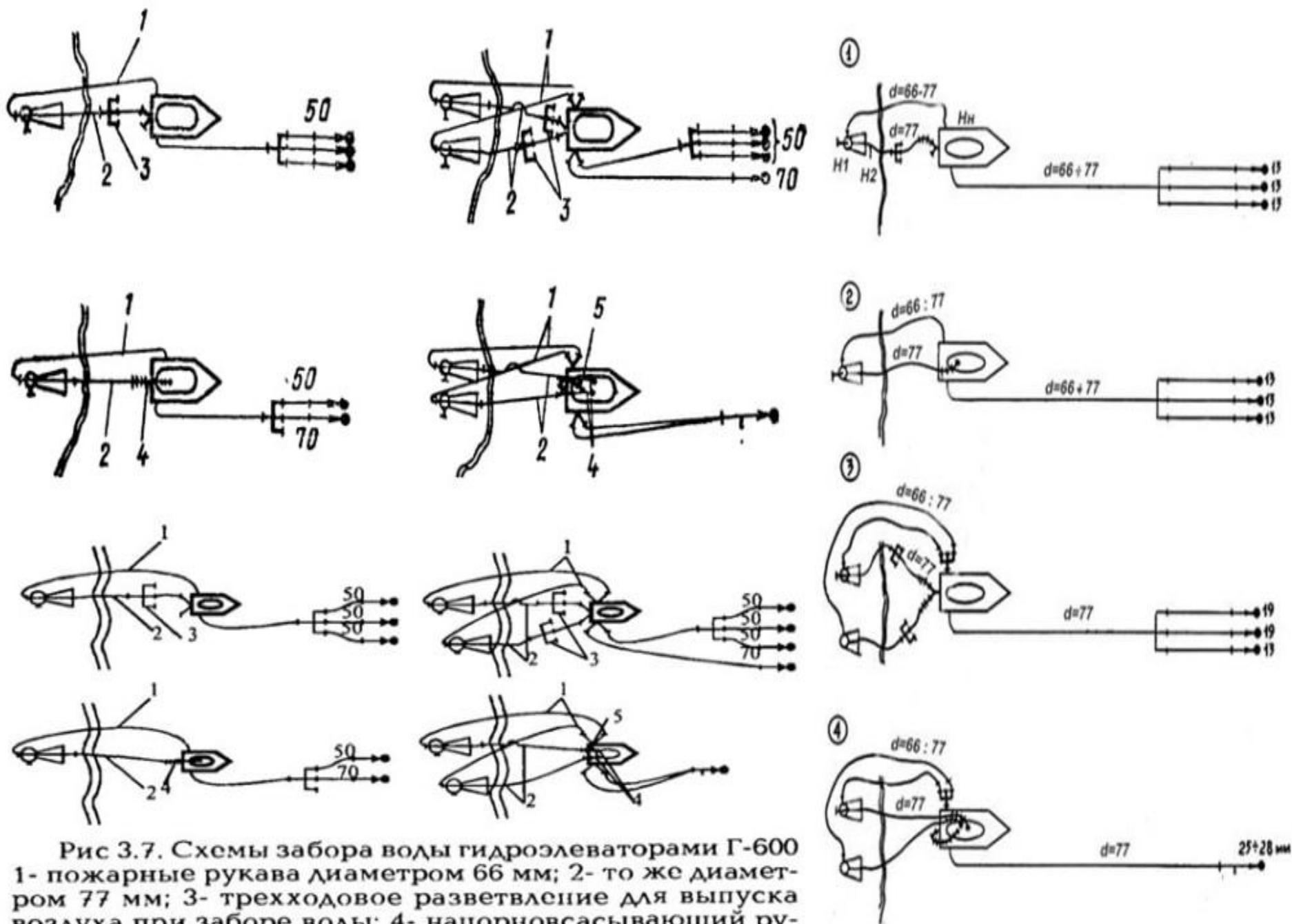
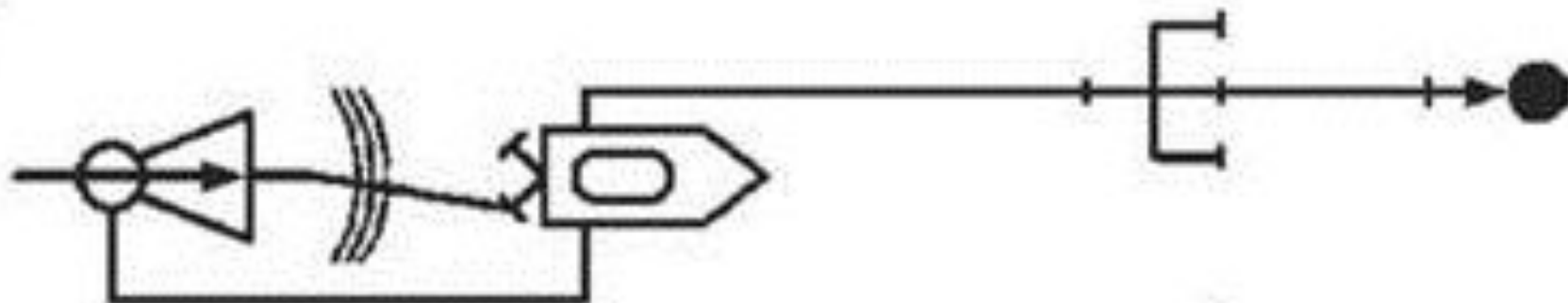
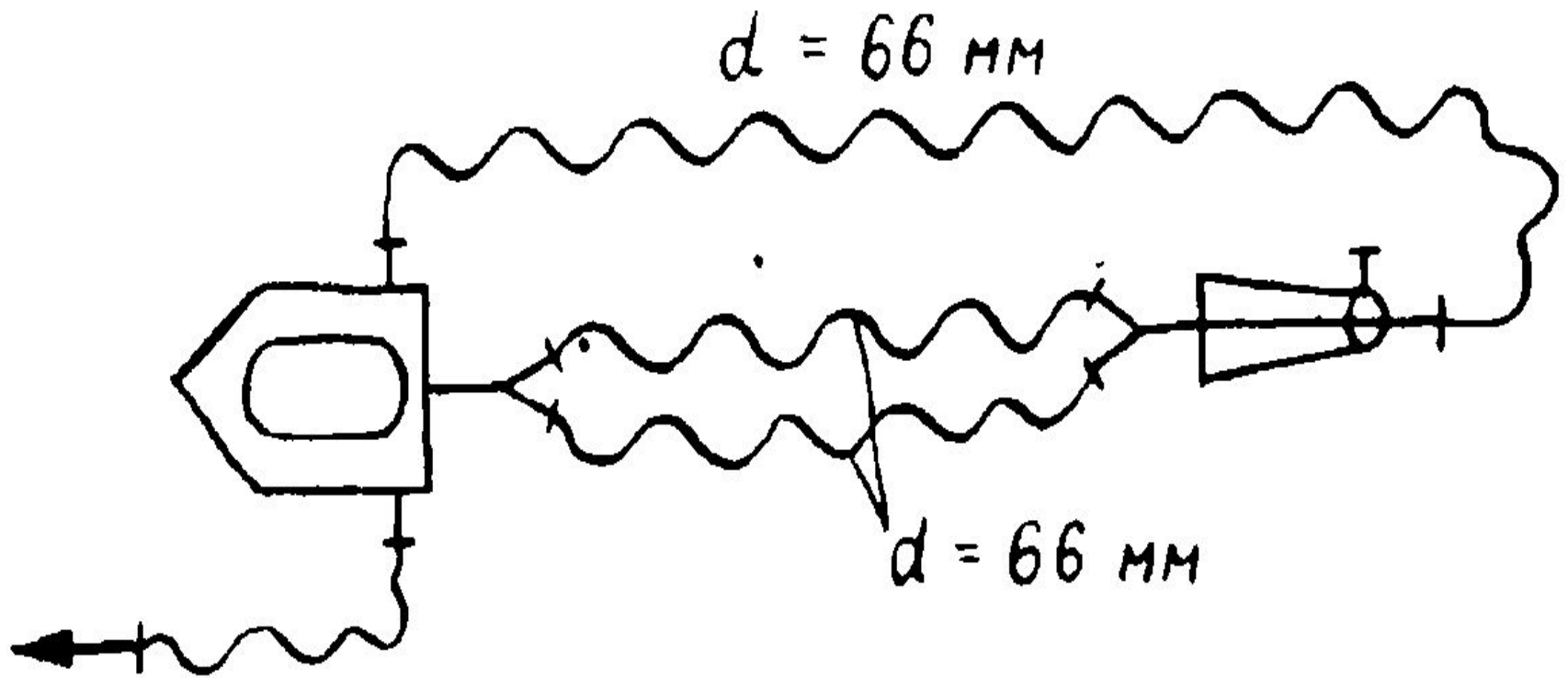


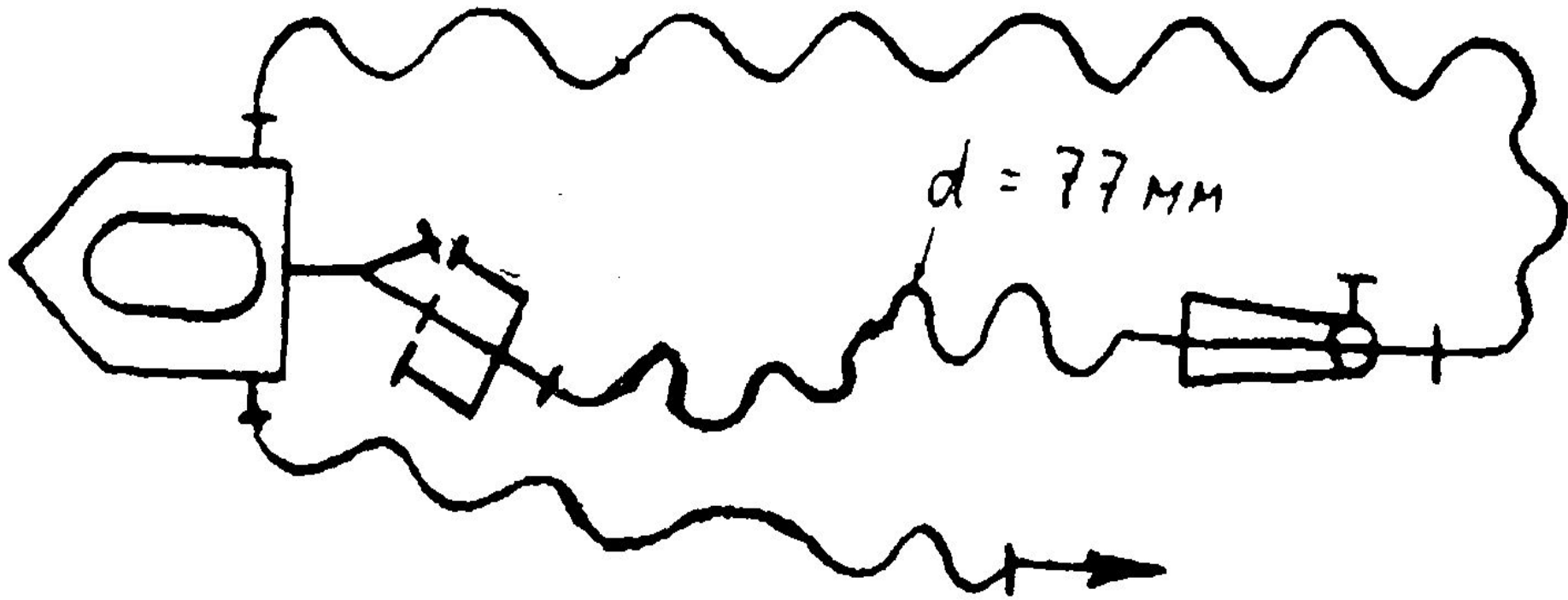
Рис 3.7. Схемы забора воды гидроэлеваторами Г-600
 1- пожарные рукава диаметром 66 мм; 2- то же диаметром 77 мм; 3- трехходовое разветвление для выпуска воздуха при заборе воды; 4- напорновсасывающий рукав; 5- всасывающая линия для забора воды из цистерны



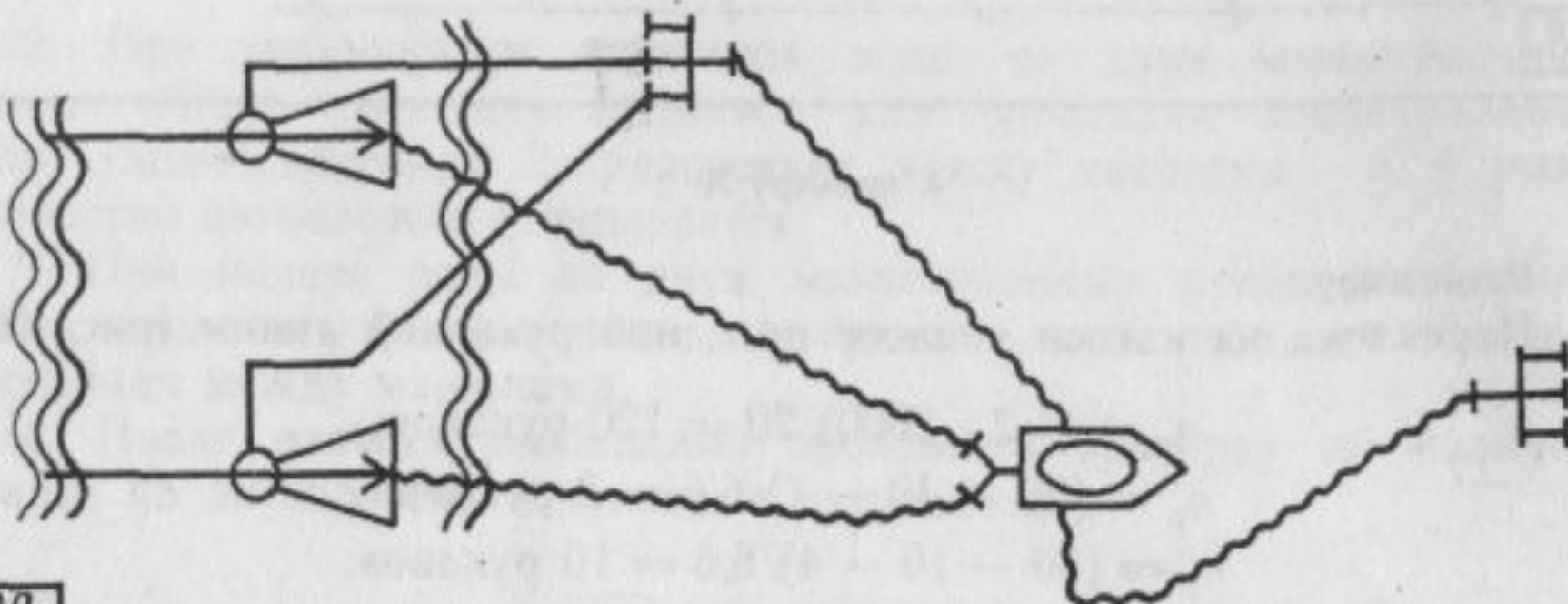
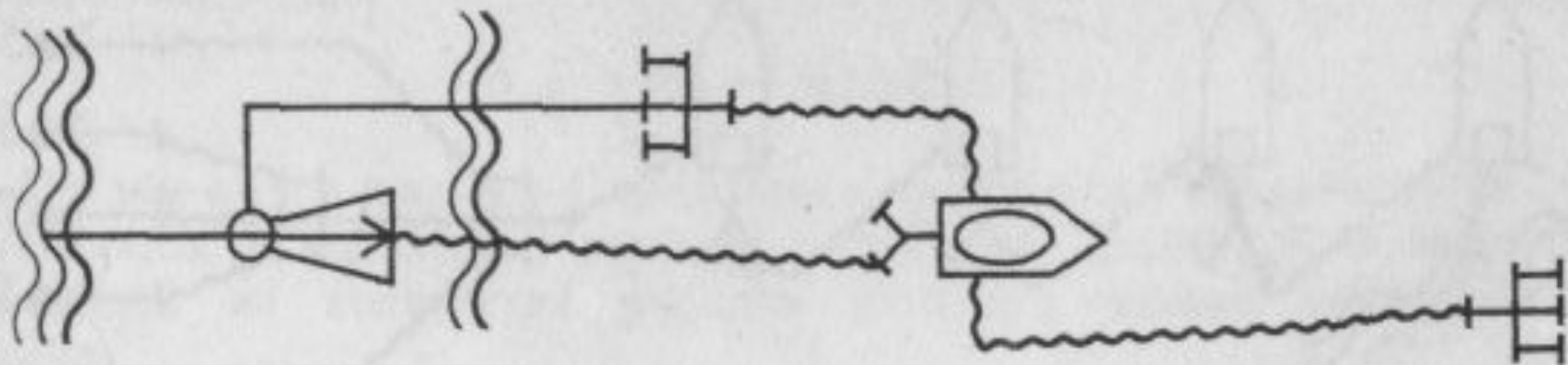
а – через всасывающую полость насоса



$d = 66 \text{ mm}$







ПОЖАРНЫЙ
ВОДОЕМ
2700 м³











**Спасибо
за внимание!**