

Презентация к
воспитательному
мероприятию
**«ДОРОГАМИ РОДНОЙ
МАКЕВКИ»**

Подготовила
воспитатель ГПД
Кивилева И. В.

Что такое РОДИНА?



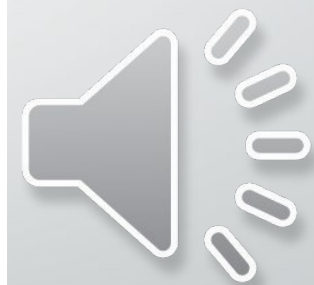


- **РОДИНА**

- **Большая**

- **Малая**

Отправляемся в путешествие по Макеевке



Макей + Евка

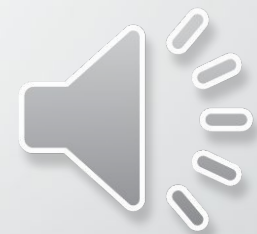
=



МАКЕЕВКА

Станция

«НАША



ИСТОРИЯ»»









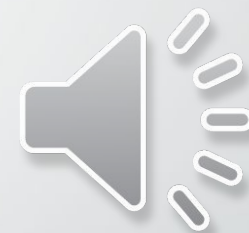




Станция

«НАШИ

ЗНАМЕНИТОСТИ»





КИНЕМАТОГРАФИСТ

- Александр Ханжонков



ПОЭТЕССА

• **Алла Беженова**



СПОРТСМЕНКА **(бегунья)**

- **Мария
Ремень**



АРТИСТ, ЮМОРИСТ

- Геннадий
Ветров



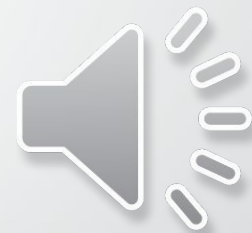
АКТЕР

• Владимир Талашко

Станция

«НАША

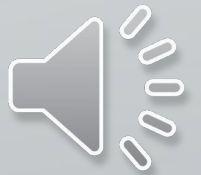
СИМВОЛИКА»»



Найди флаг Макеевки



Найди герб Макеевки



СТАНЦИЯ
«НАШИ
ДОСТОПРИМЕЧАТЕЛЬНОСТИ»





ТЕАТР ЮНОГО ЗРИТЕЛЯ



**ДВОРЕЦ ДЕТСКОГО И ЮНОШЕСКОГО
ТВОРЧЕСТВА ИМ. В. Г. ДЖАРТЫ**



ПАМЯТНОЕ ОРУДИЕ, установленное в честь 50-летия освобождения Донбасса



**«ОБЕЛИСК СЛАВЫ»,
установленный в Сквере Славы на месте захоронения советских воинов**

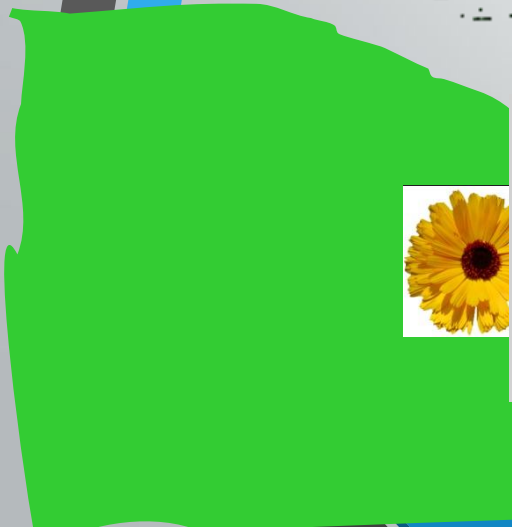
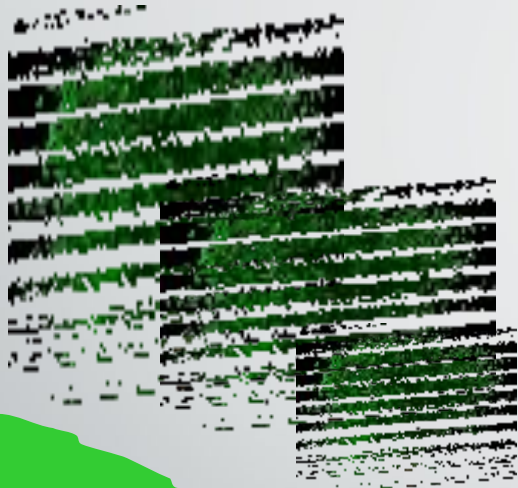
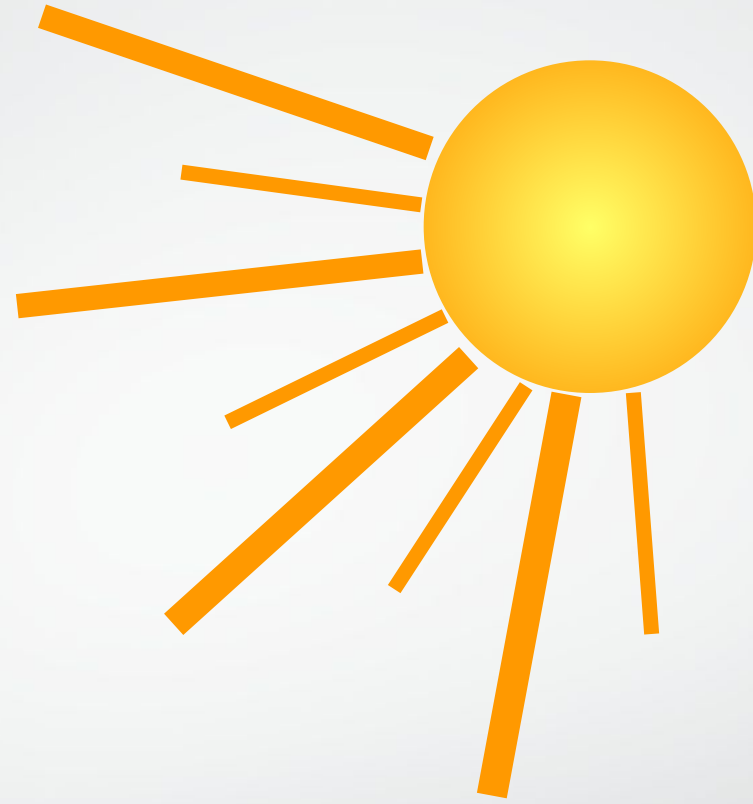


МУЗЫКАЛЬНЫЕ ЧАСЫ

В определенные моменты прохожие смогут услышать, как из циферблата льется музыка.



ПАМЯТНИК "МЕМОРИАЛ ПОДВИГУ ШАХТЕРОВ
МАКЕЕВКИ"



СТАНЦИЯ
«НАША
ПРИРОДА»»



			Б	Е	Л	К	А				
			Т	Е	Р	Р	И	К	О	Н	Ы
		В	О	Р	О	Б	Е	Й			
			Б	Е	Р	Ё	З	А			
			У	Г	О	Л	Ь				
			И	В	А						
			С	Т	А	В	О	К			
		С	Т	Р	Е	К	О	З	А		
			Т	О	П	О	Л	Ь			
			П	А	Р	К					
		А	К	А	Ц	И	Я				
			М	О	Р	О	З	Ы			
			С	О	М						
				Д	Я	Т	Е	Л			
К	А	Л	Ь	М	И	У	С				

МОЛОДЦЫ!

Окончено занятие, и
выполнен наш план.

Спасибо, ребята,
огромное вам.

