

Проверочная работа с таблицей

# МИФЫ ДРЕВНЕЙ ГРЕЦИИ

---

# ОПРЕДЕЛИТЕ ТЕМУ ИЗОБРАЖЕНИЙ. ГЕРОИ ПРОИЗВЕДЕНИЙ.





# КАК НАЗЫВАЕТСЯ ПРЕДСТАВЛЕННЫЙ ЦИКЛ КАРТИН И КТО АВТОР?



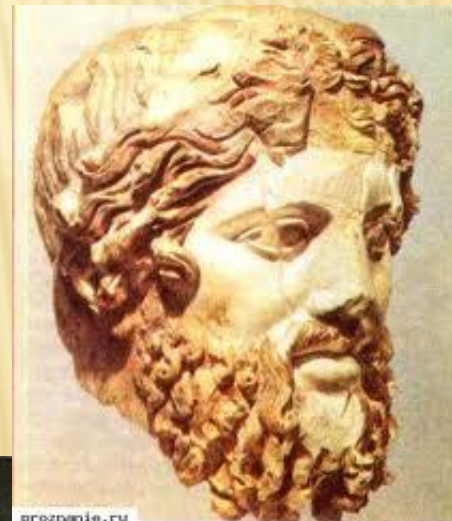


- 
- Как называется  
Картина?  
Кто ее автор?





# КТО ИЗ БОГОВ ЗДЕСЬ ПРЕДСТАВЛЕН? НАЗОВИТЕ АТТРИБУТЫ.





Какие боги здесь  
изображены?  
Тема сюжета картины?



КАКОМУ БОГУ ГРЕКИ ПОСВЯТИЛИ ЭТОТ ХРАМ? ГДЕ ОН НАХОДИЛСЯ?



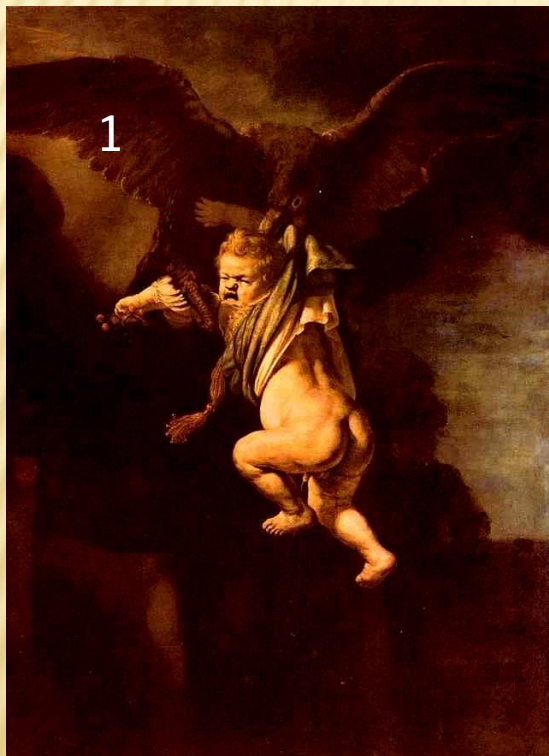


# НАЗОВИТЕ ПРОИЗВЕДЕНИЯ ИСКУССТВА, АВТОРОВ И СЮЖЕТ. ЧЕМУ УЧИТ НАС ЭТИ КАРТИНЫ





ЧТО ОБЪЕДИНЯЕТ ЭТИ КАРТИНЫ  
НАЗОВИТЕ АВТОРОВ КАРТИН.



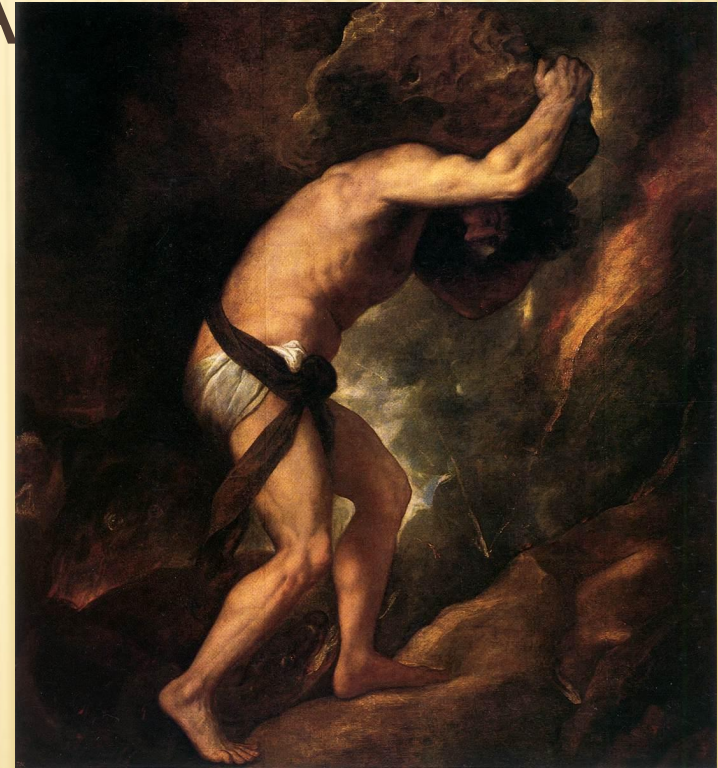
# КАКОЙ ГРЕЧЕСКИЙ МИФ РИСУЮТ КАРИКАТУРИСТЫ? В ЧЕМ ОСОБЕННОСТЬ КАРИКАТУРЫ?



Берите пример с Сизифа  
у него всегда дела идут в гору



НАЗОВИТЕ АВТОРОВ КАРТИН. КАКИЕ  
ХУДОЖЕСТВЕННЫЕ СРЕДСТВА  
ИСПОЛЬЗУЮТ ХУДОЖНИКИ ЧТОБЫ  
ОТРАЗИТЬ СУТЬ СЮЖЕТА



Назовите  
автора

# КТО ЭТА ПРЕКРАСНАЯ БОГИНЯ? ИЗ КАКОГО МАТЕРИАЛА СДЕЛАНЫ СКУЛЬПТУРЫ?





# НАЗВАНИЕ КАРТИН, АВТОРЫ, ПОЧЕМУ ЭТОТ СЮЖЕТ ПОПУЛЯРЕН БЫЛ У ХУДОЖНИКОВ?



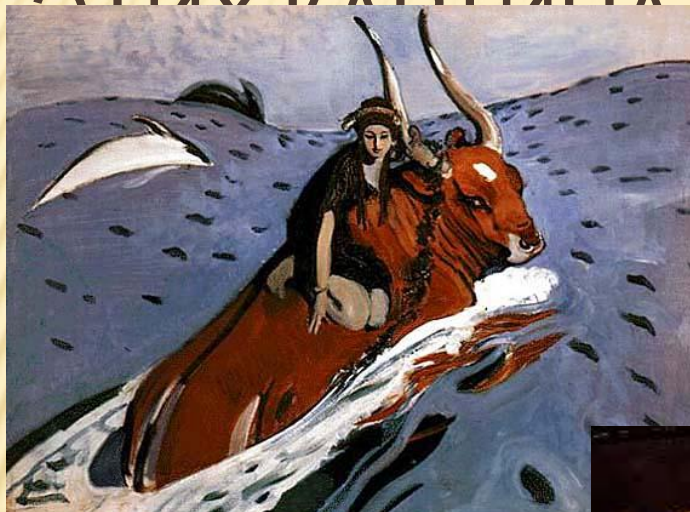
# АВТОР СКУЛЬПТУРЫ? МАТЕРИАЛ СКУЛЬПТУРЫ?

---





ОПРЕДЕЛИТЕ СЮЖЕТ КАРТИН.  
НАПИШИТЕ АВТОРОВ ИЗВЕСТНЫХ ВАМ  
КАРТИН. ЧТО ОБЩЕЕ МОЖНО НАЙТИ НА  
ЭТИХ КАРТИНАХ?





КАКОМУ БОГУ ПОСВЯЩЕНЫ ЭТИ  
ПРОИЗВЕДЕНИЯ ИСКУССТВА? КАК ВЫ  
ОПРЕДЕЛИЛИ ЭТО? МАТЕРИАЛ  
СКУЛЬПТУРЫ?





# ОПИШИТЕ КАРТИНУ

