

The background features a gradient from red to blue, overlaid with technical diagrams. On the left, there is a large circular scale with numerical markings from 140 to 260. Several circular diagrams with arrows and dashed lines are scattered across the scene, suggesting a technical or scientific context. The overall aesthetic is futuristic and precise.

# ЛАМПЫ НАКАЛИВАНИЯ ЛОДЫГИНА

НАД СЕМИНАРОМ РАБОТАЛИ: АЛЕКСАНДР ТОЛМАЧЕВ И  
ТИГРАН АРАМЯН

# ОБЫКНОВЕННАЯ ЛАМПА НАКАЛИВАНИЯ



А.Н.ЛОДЫГИН



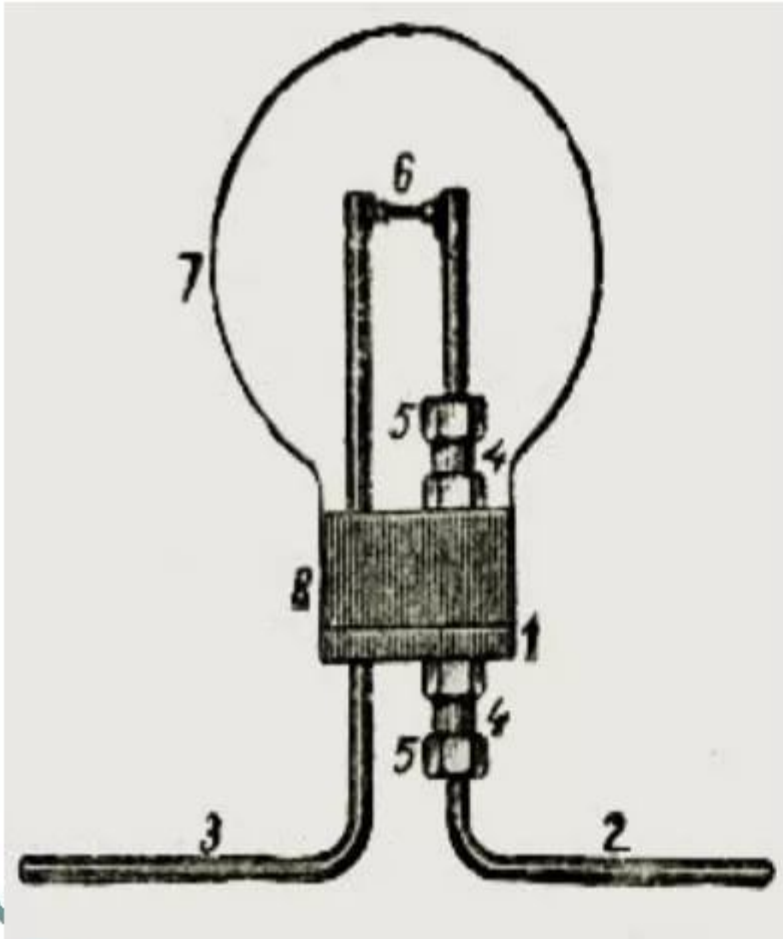
# ЛАМПА НАКАЛИВАНИЯ ЛОДЫГИНА

ПОЛИТЕХ



• *Lampe Lodyguine 1874.* •

# Схема устройства лампы А.Н. Лодыгина

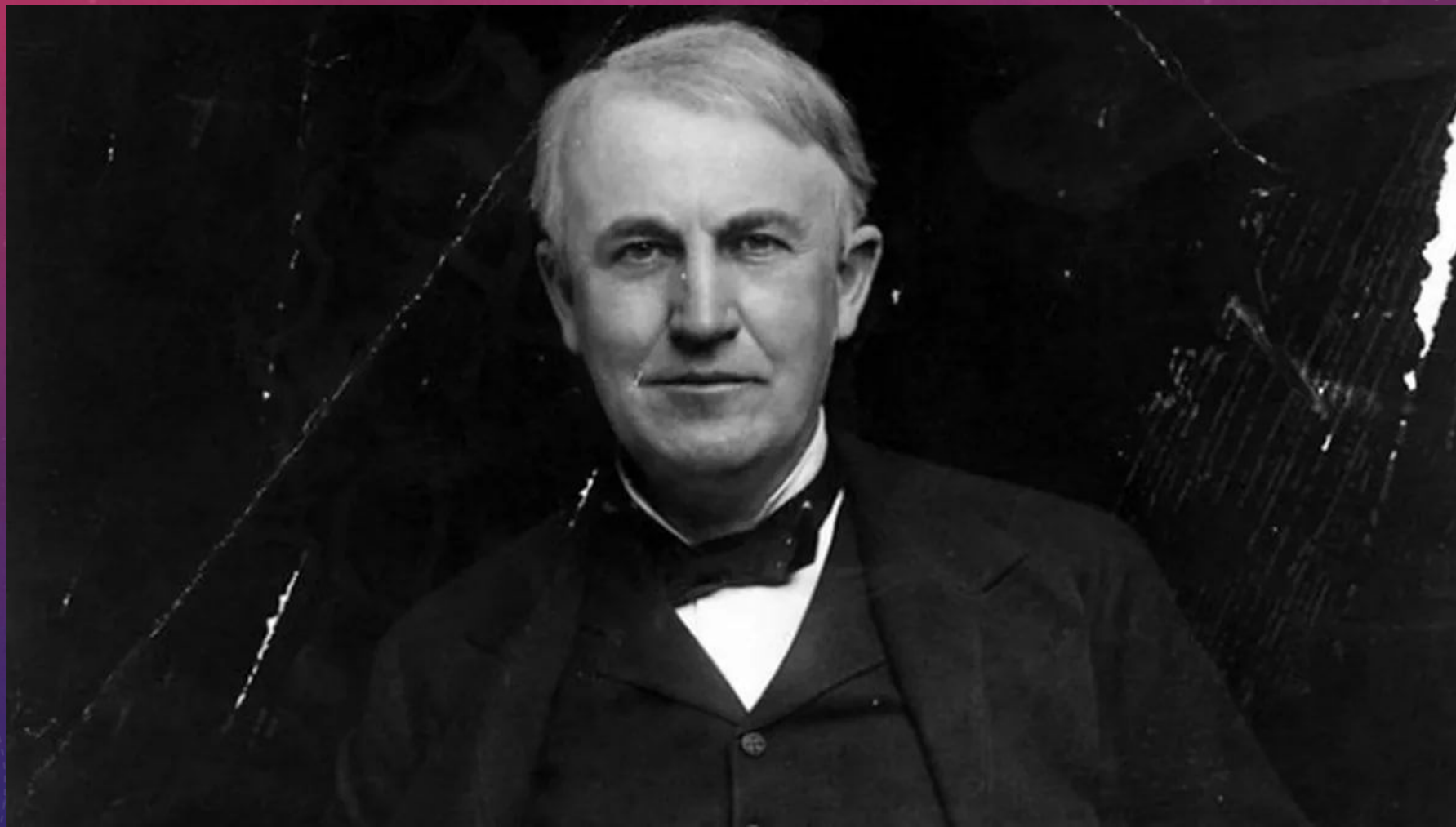


- 1-медная шайба
- 2,3-проводники
- 4-4-стеклянная трубочка
- 5-5-концы проводника
- 6-уголёк
- 7-стеклянный баллон
- 8-шейка баллона

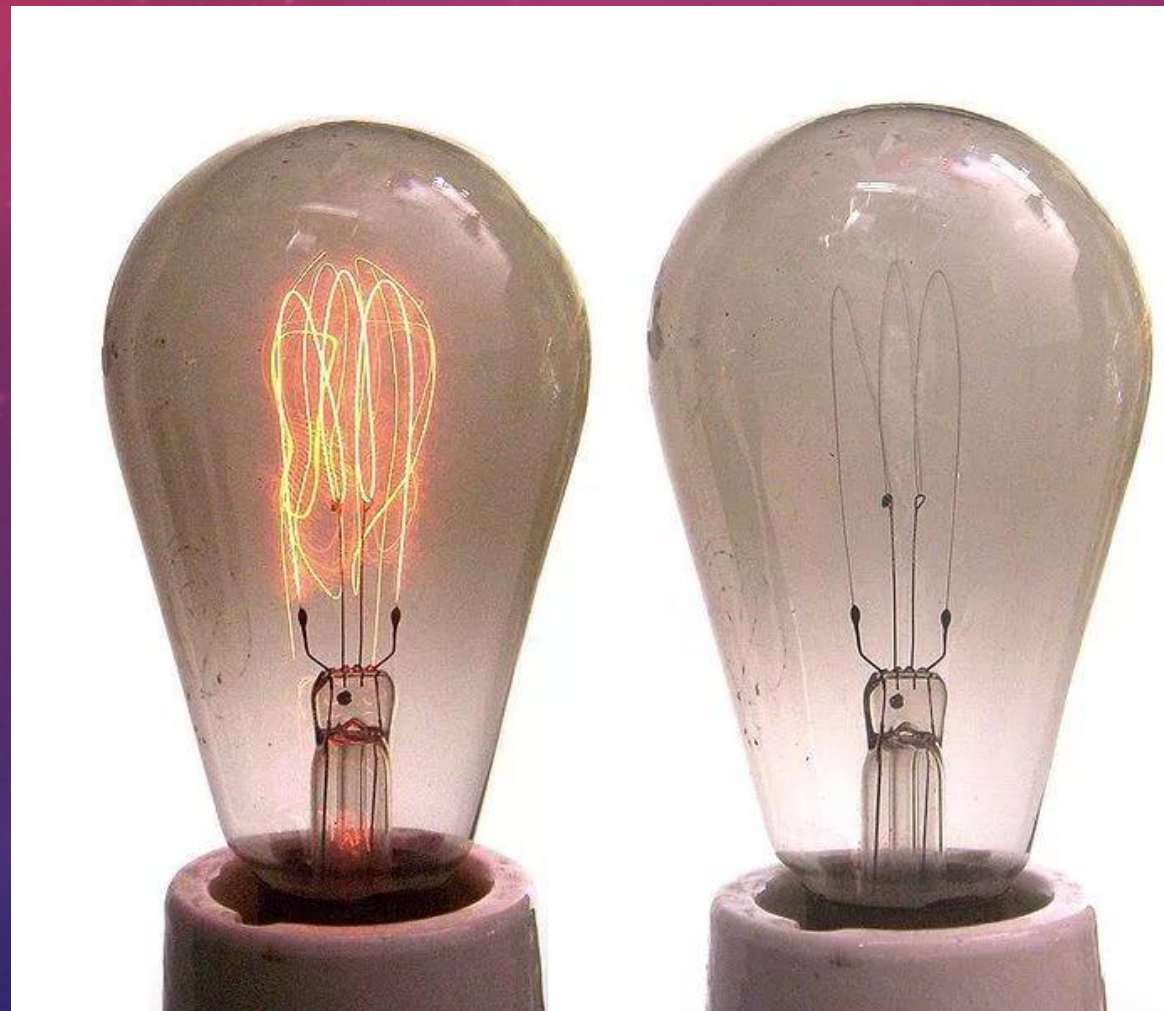


● *Lampe Lodigine 1874.* ●

# ТОМАС ЭДИСОН

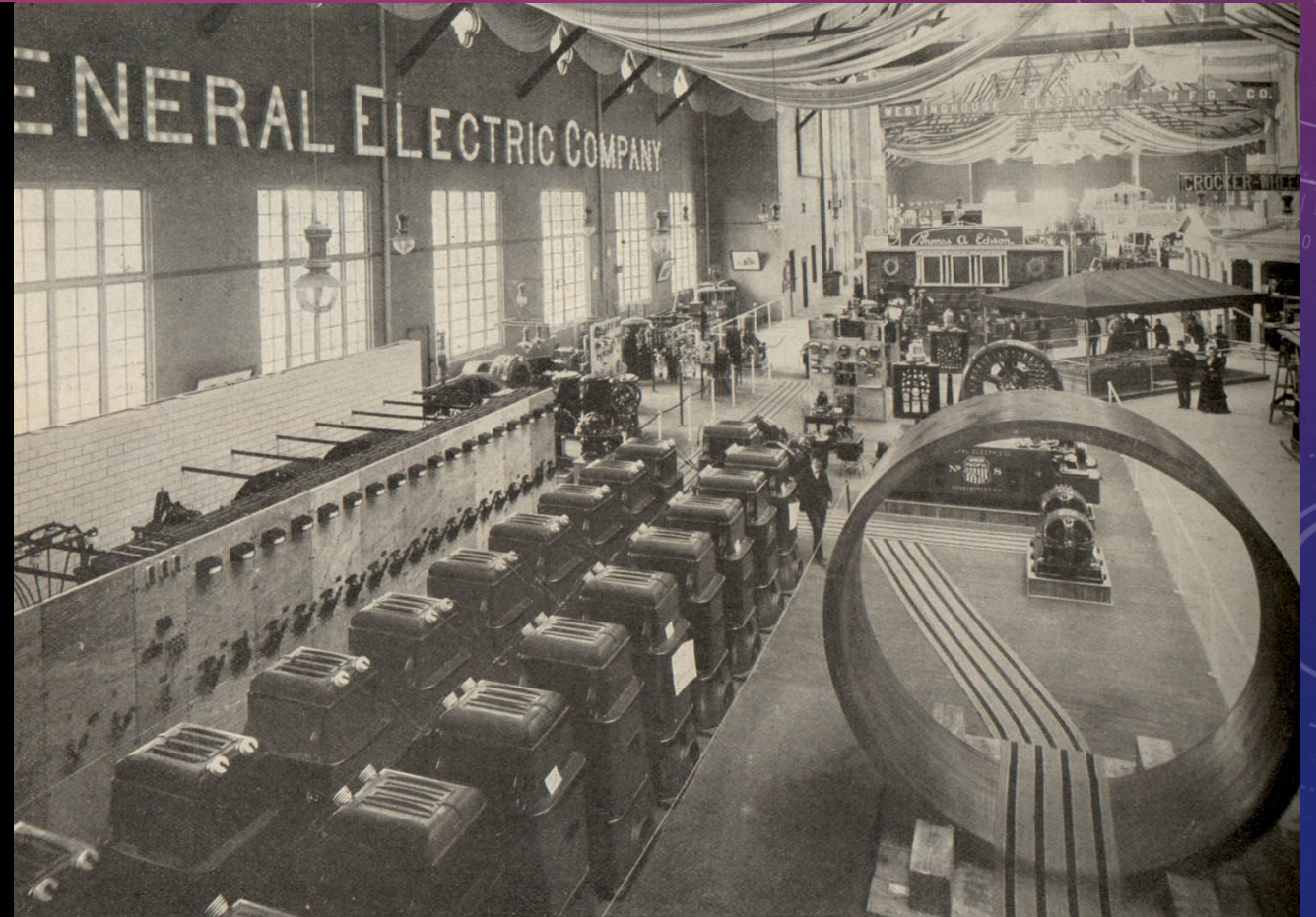


# ЛАМПА С ВОЛЬФРАМОВОЙ СПИРАЛЬЮ

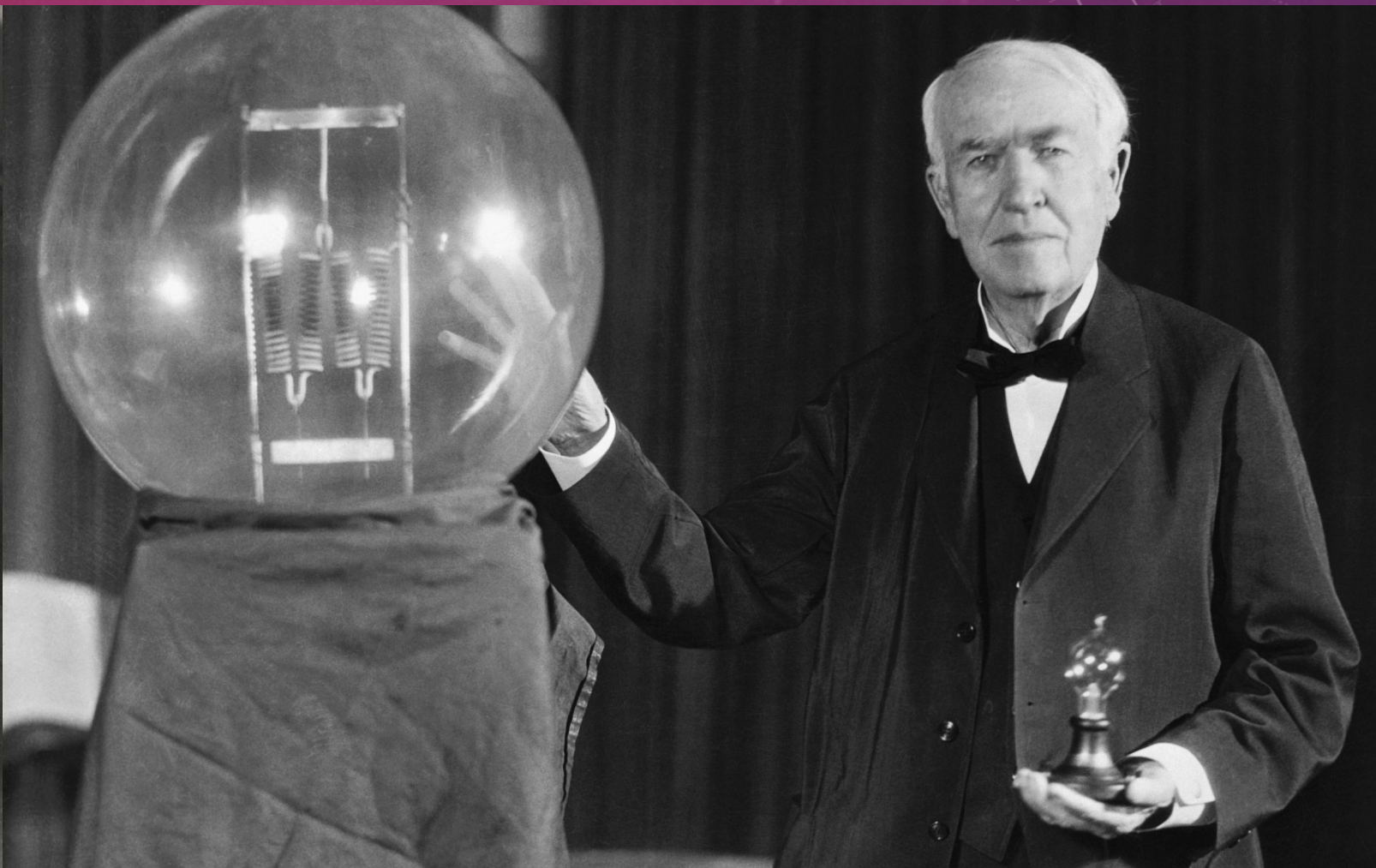
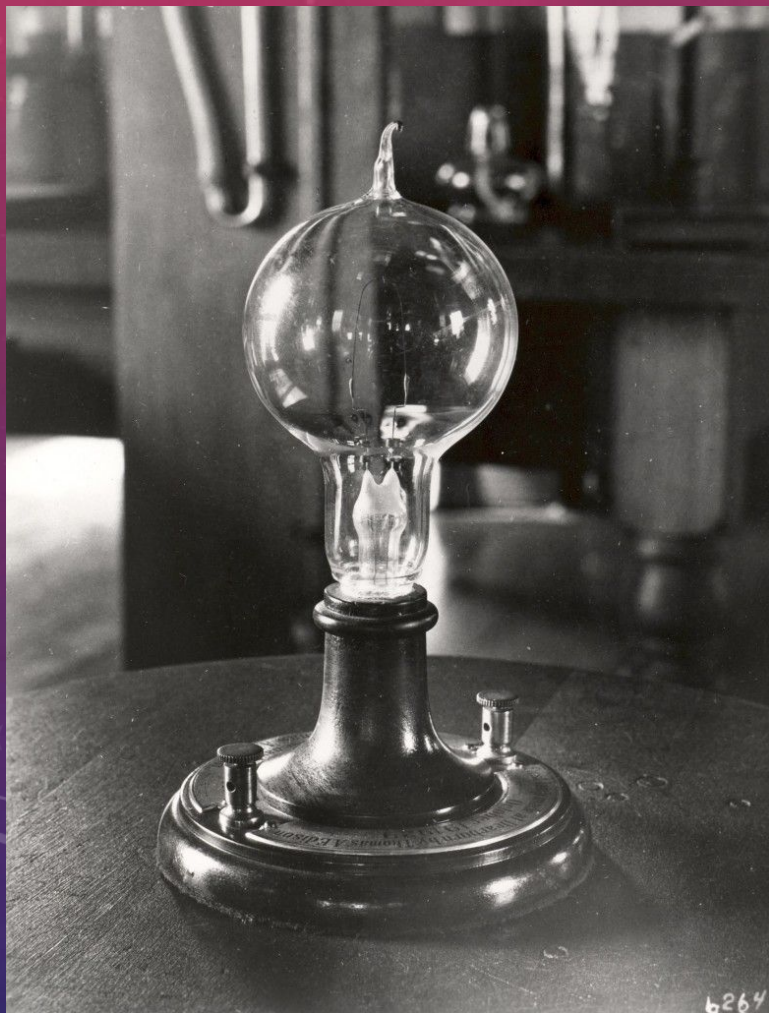




# GENERAL ELECTRIC



# ЛАМПА НАКАЛИВАНИЯ ЭДИСОНА



Спасибо за внимание!



**НОВЫХ УСПЕХОВ, ТОВАРИЩИ!**