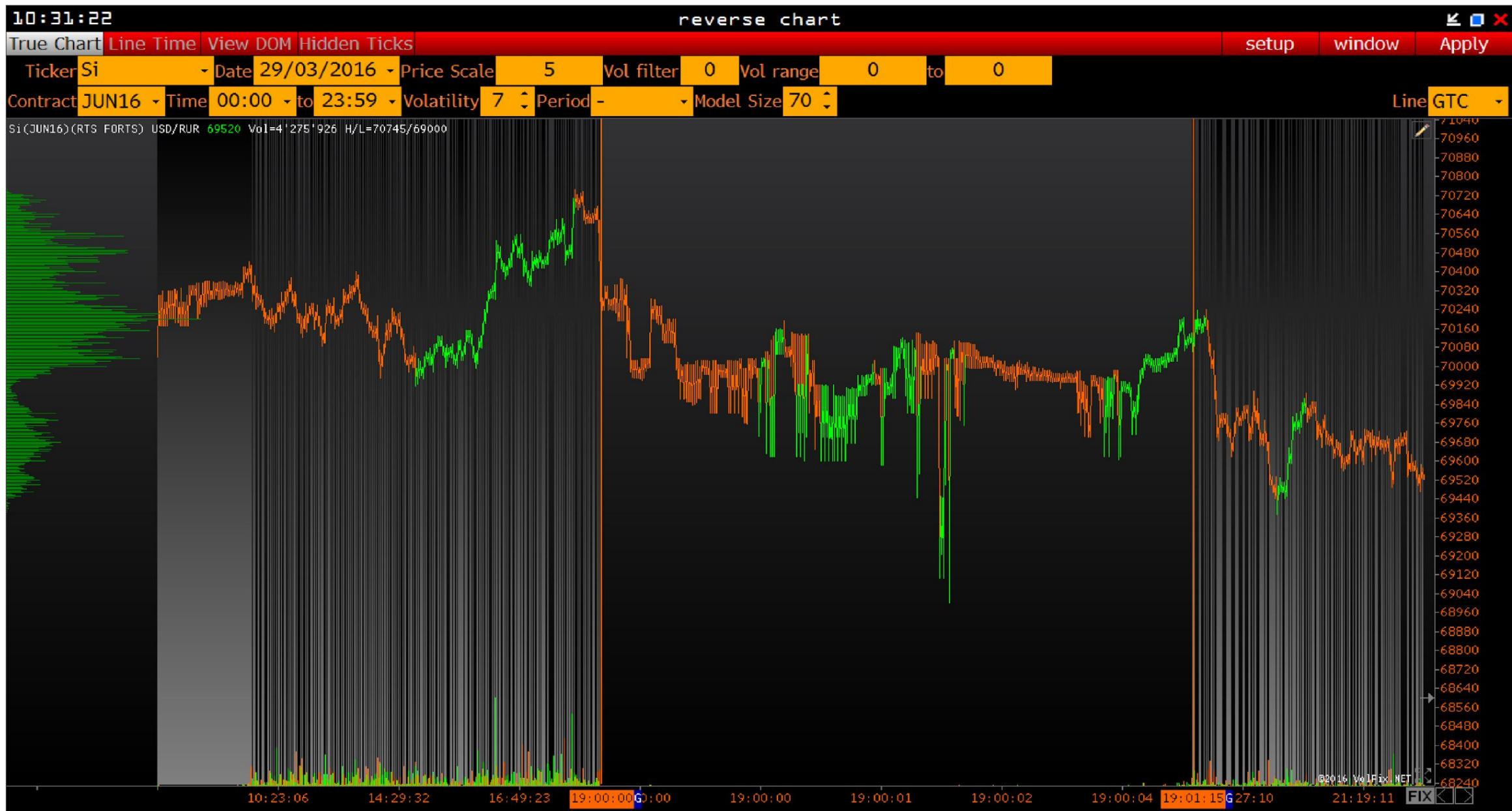


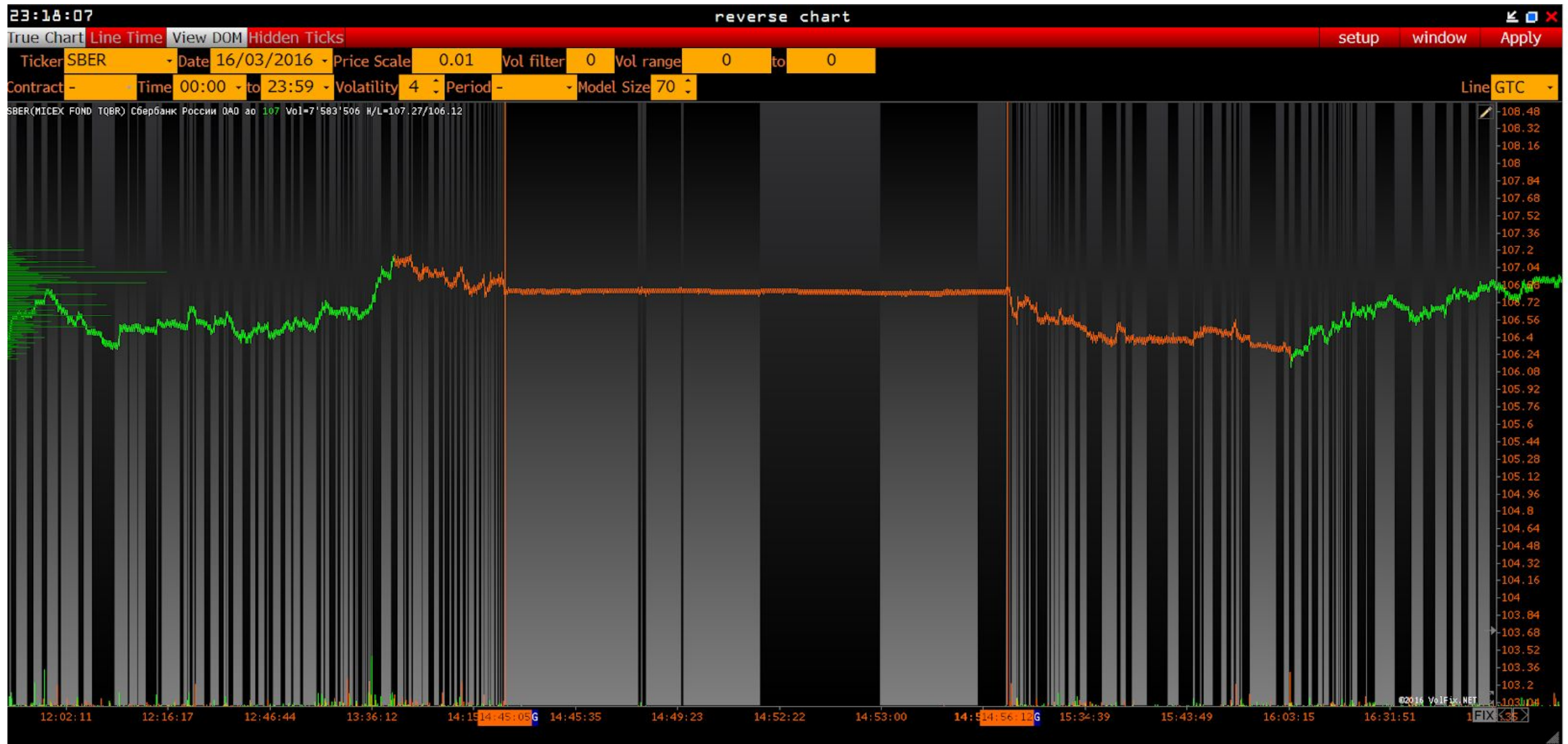
«Short end» ВОЛАТИЛЬНОСТЬ.

Значение для управления
нелинейной позицией. Обзор
основных идей анализа.

«Short end» волатильность: 1 минута и день.



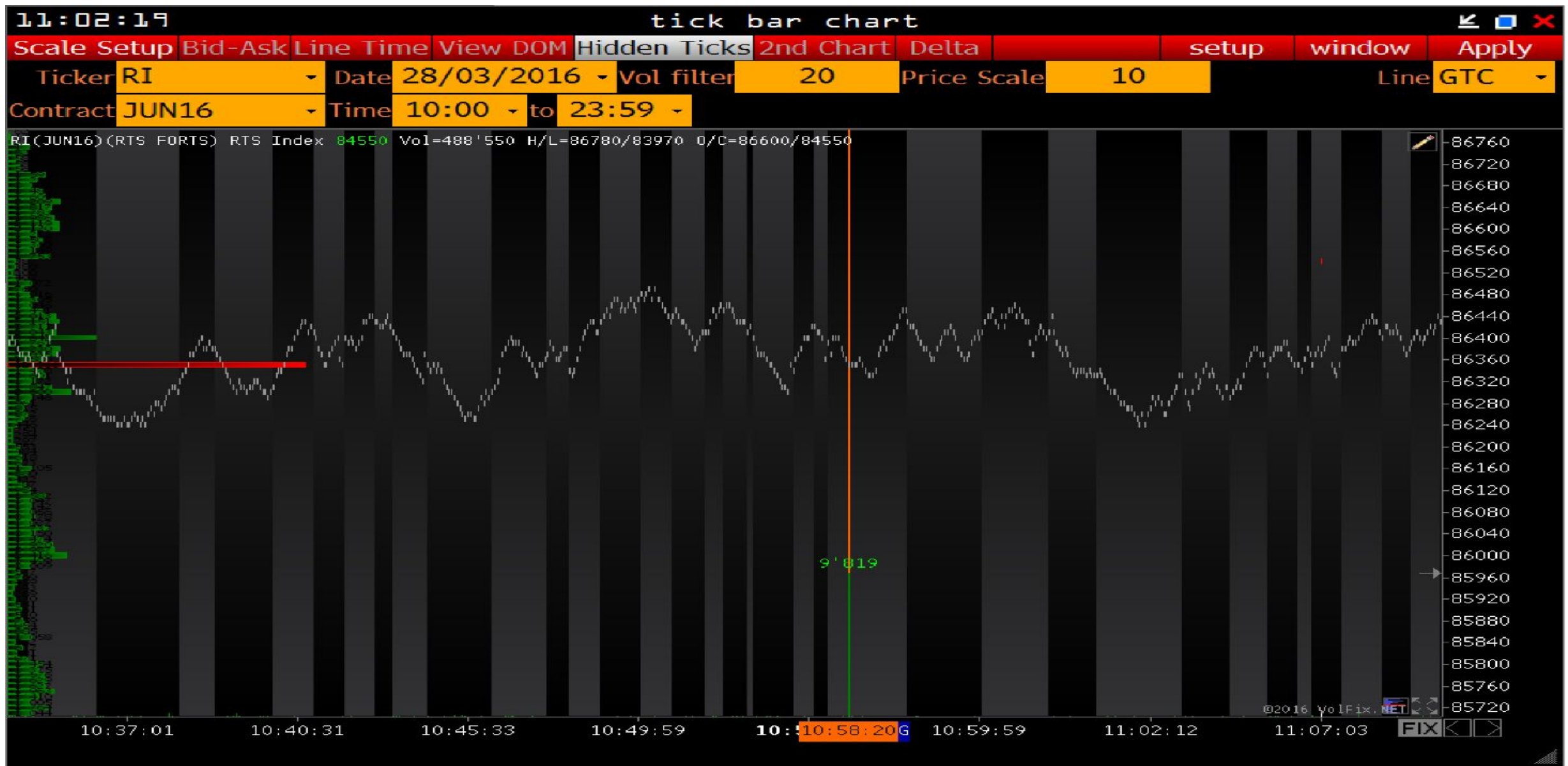
Гёделева экспонента.



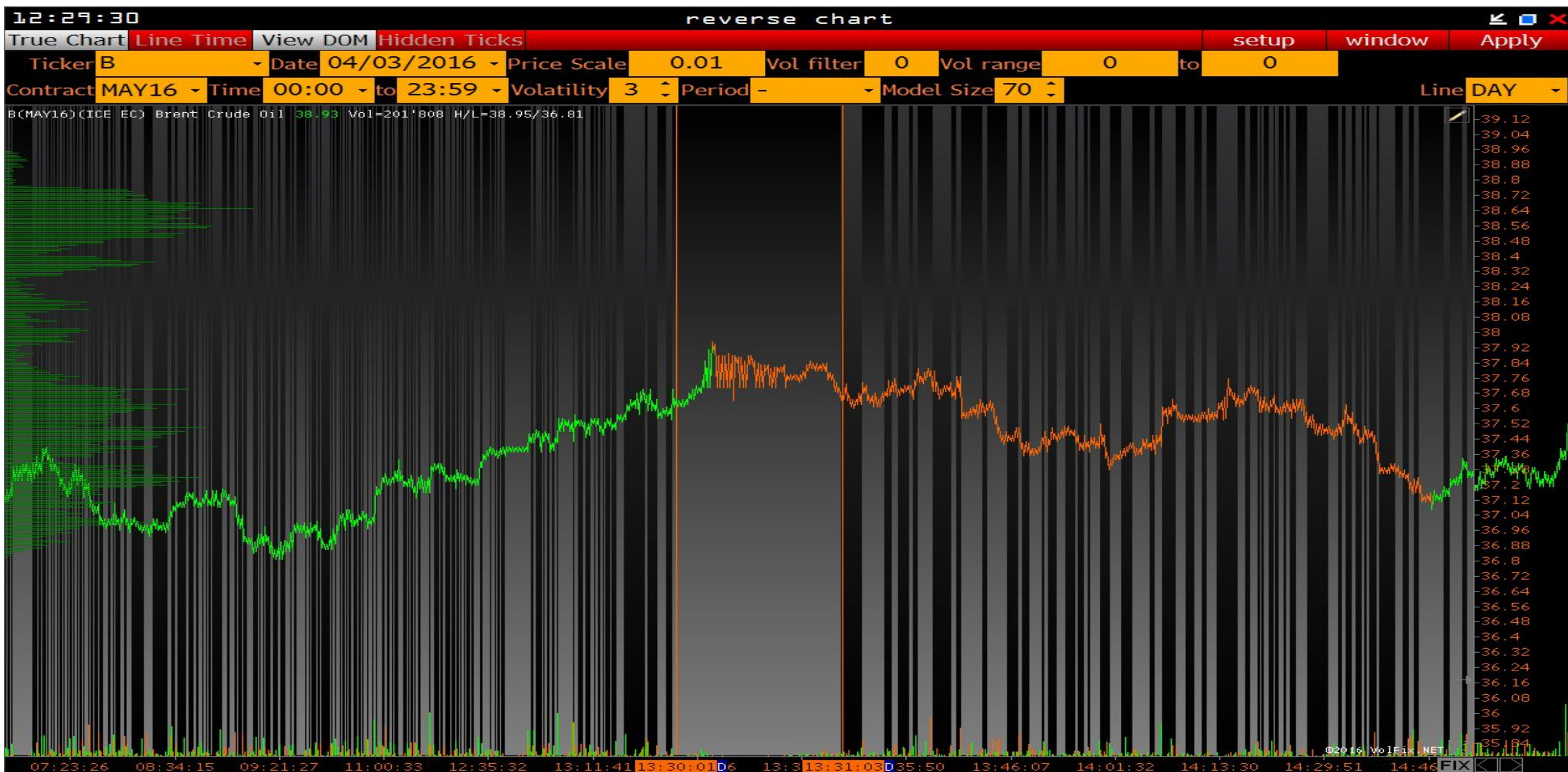
Брент, 8 апреля 2016, «баллистический» режим



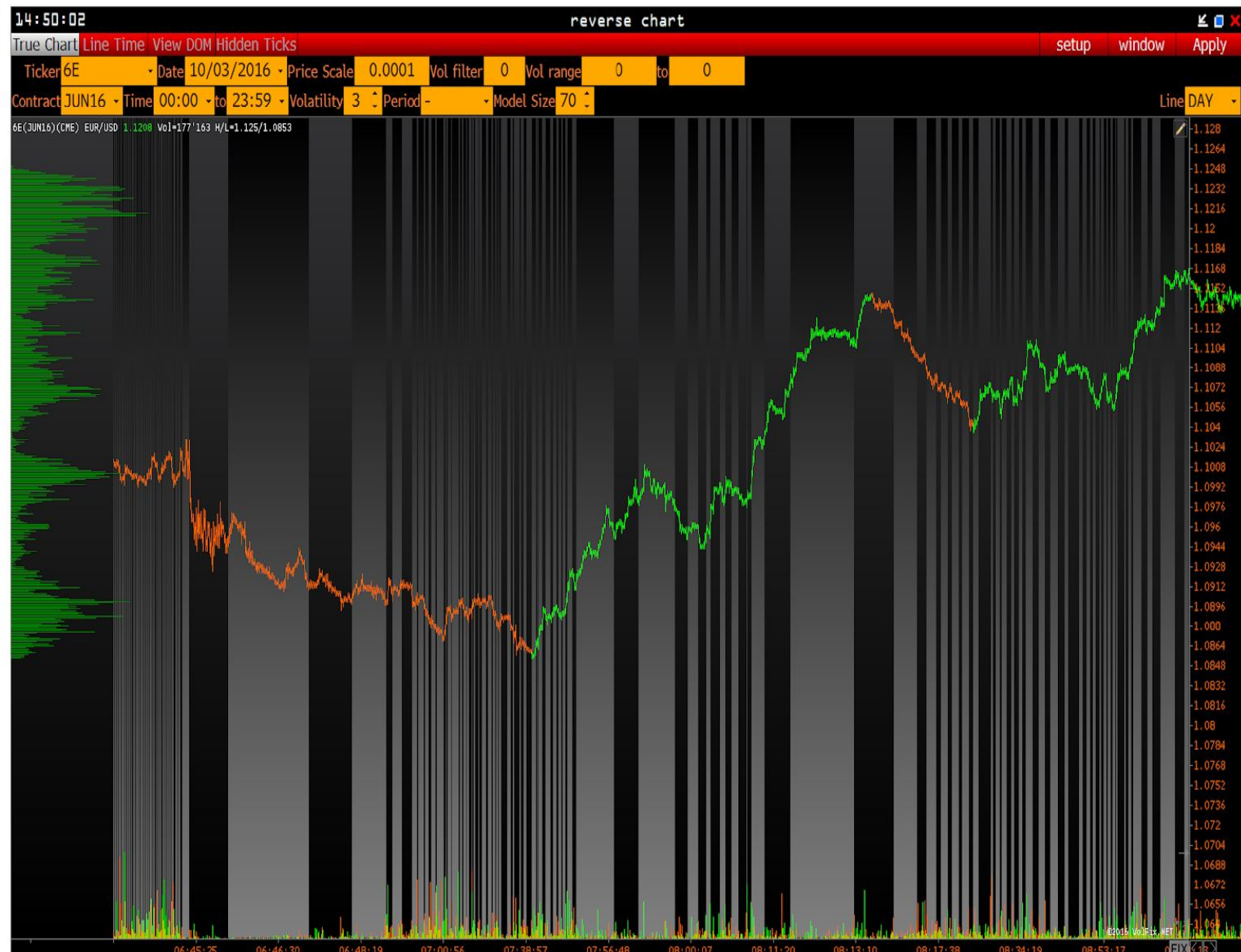
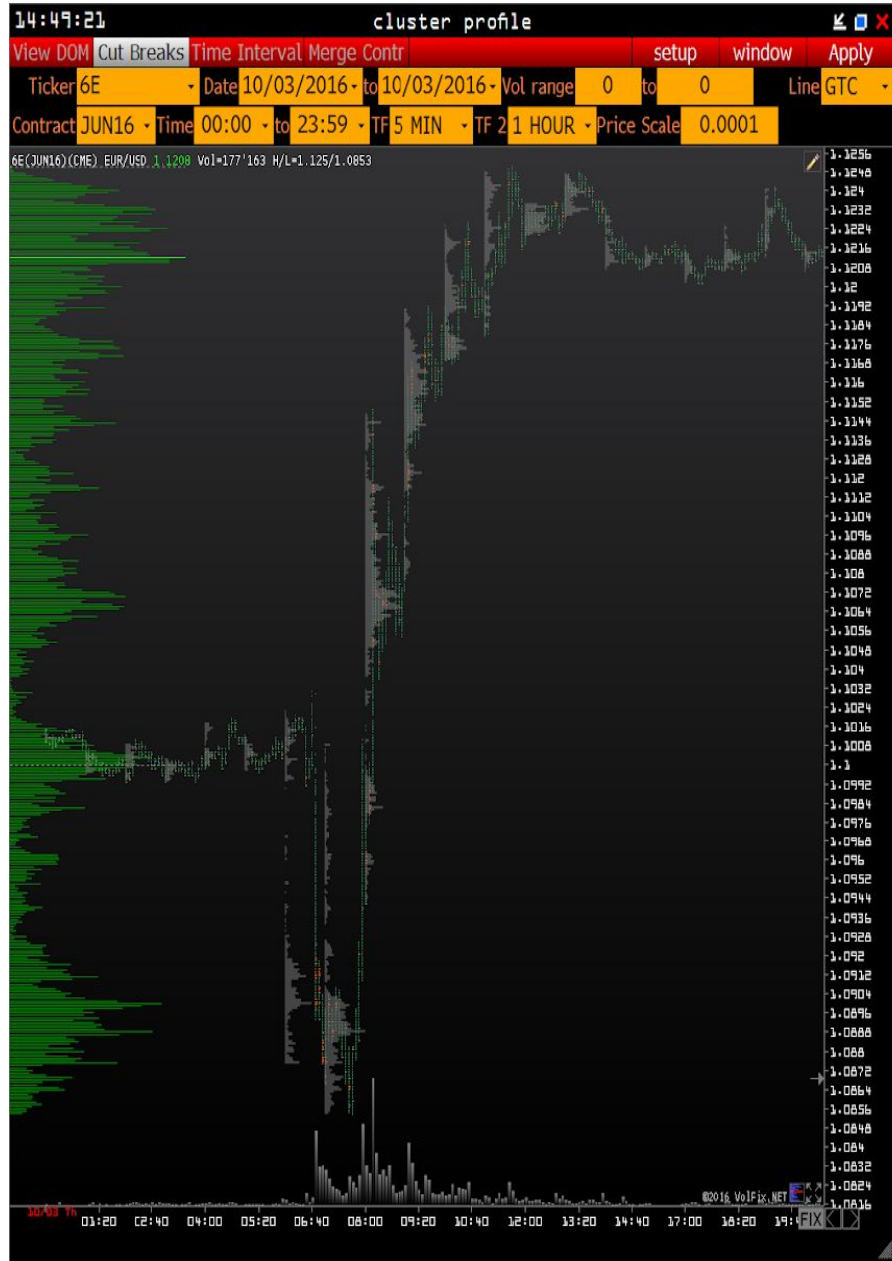
Огромный тик.



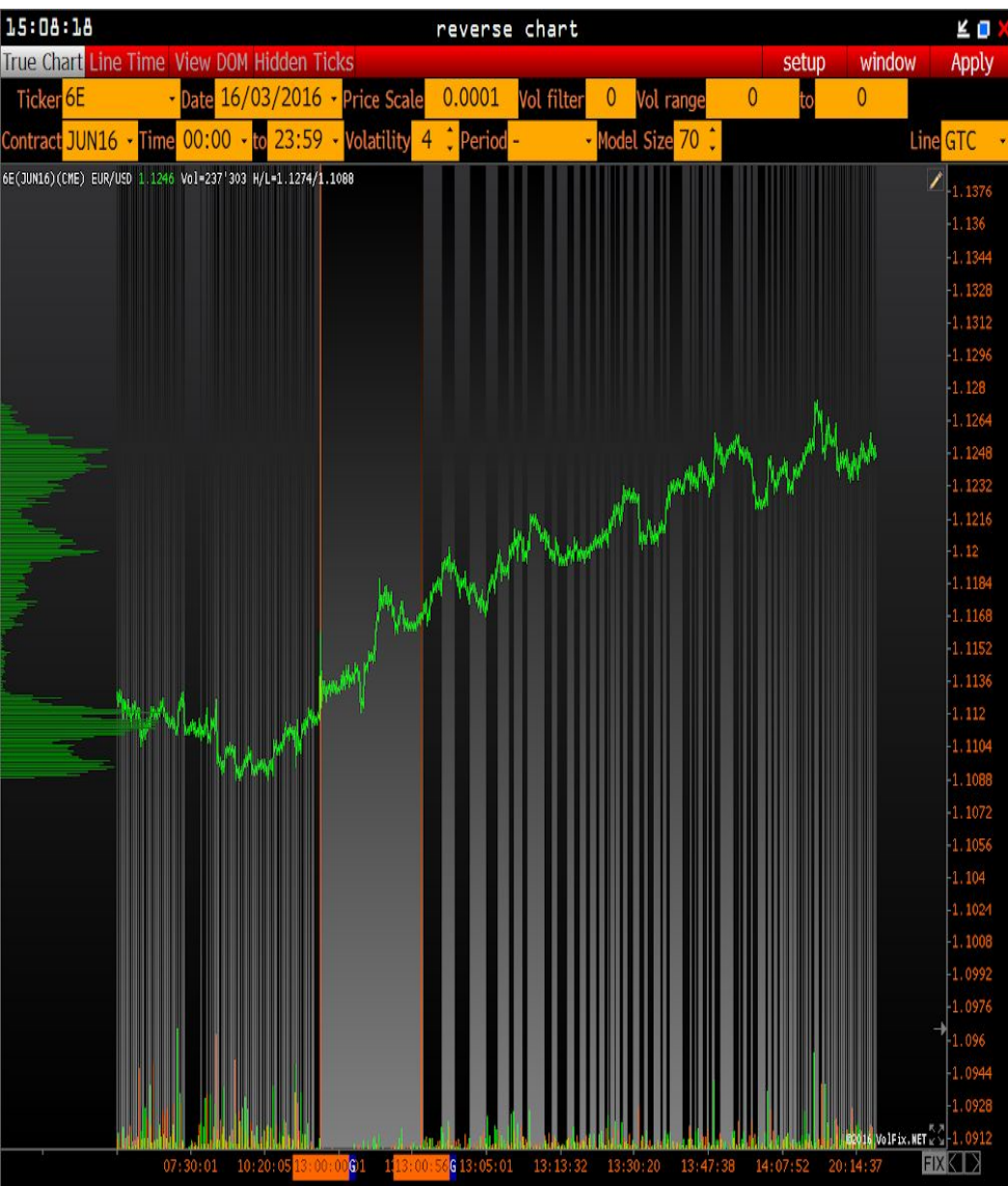
«Торговое» время: минуты – разные!



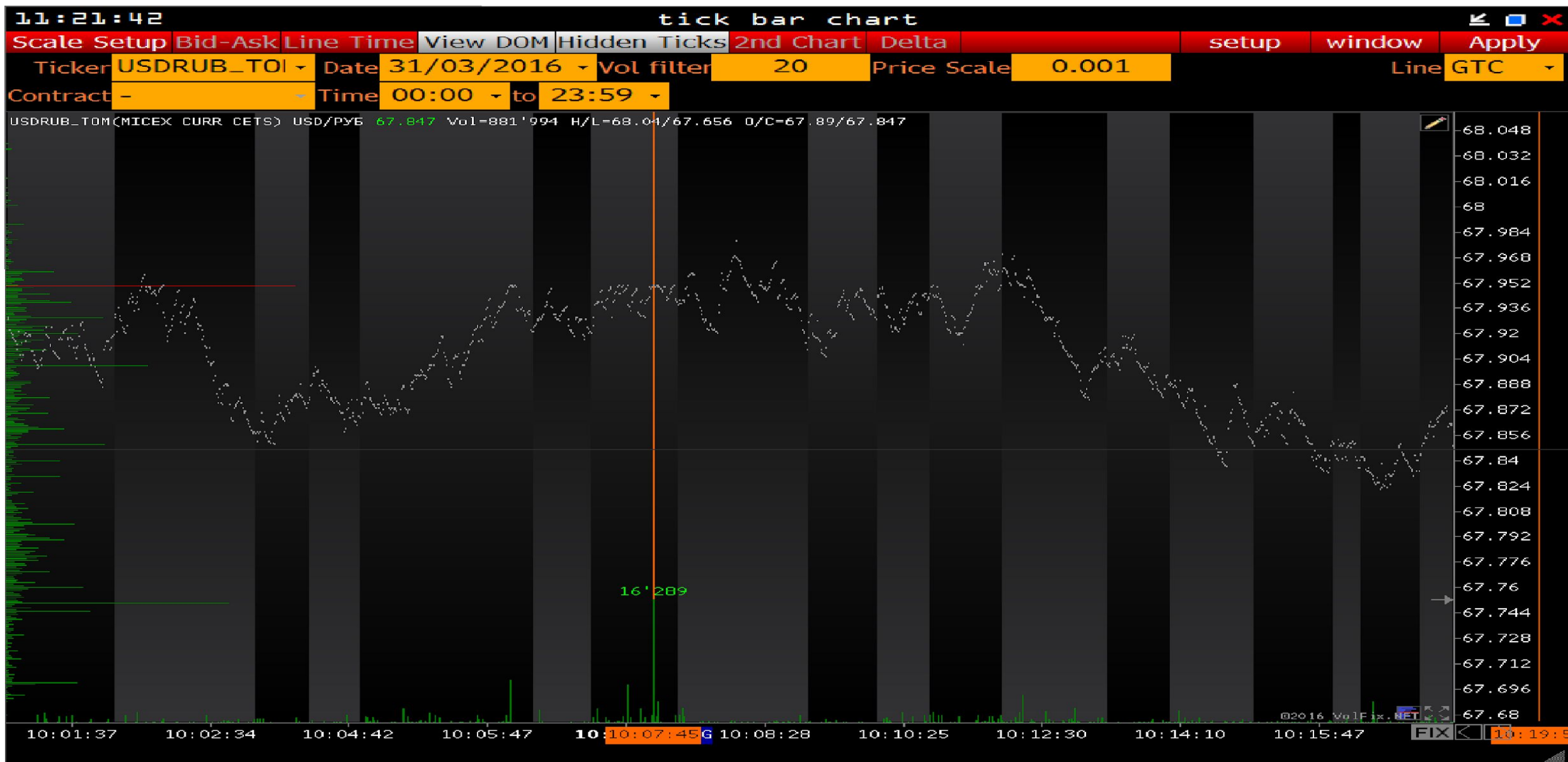
Физическое и «торговое» время. М. Драги.



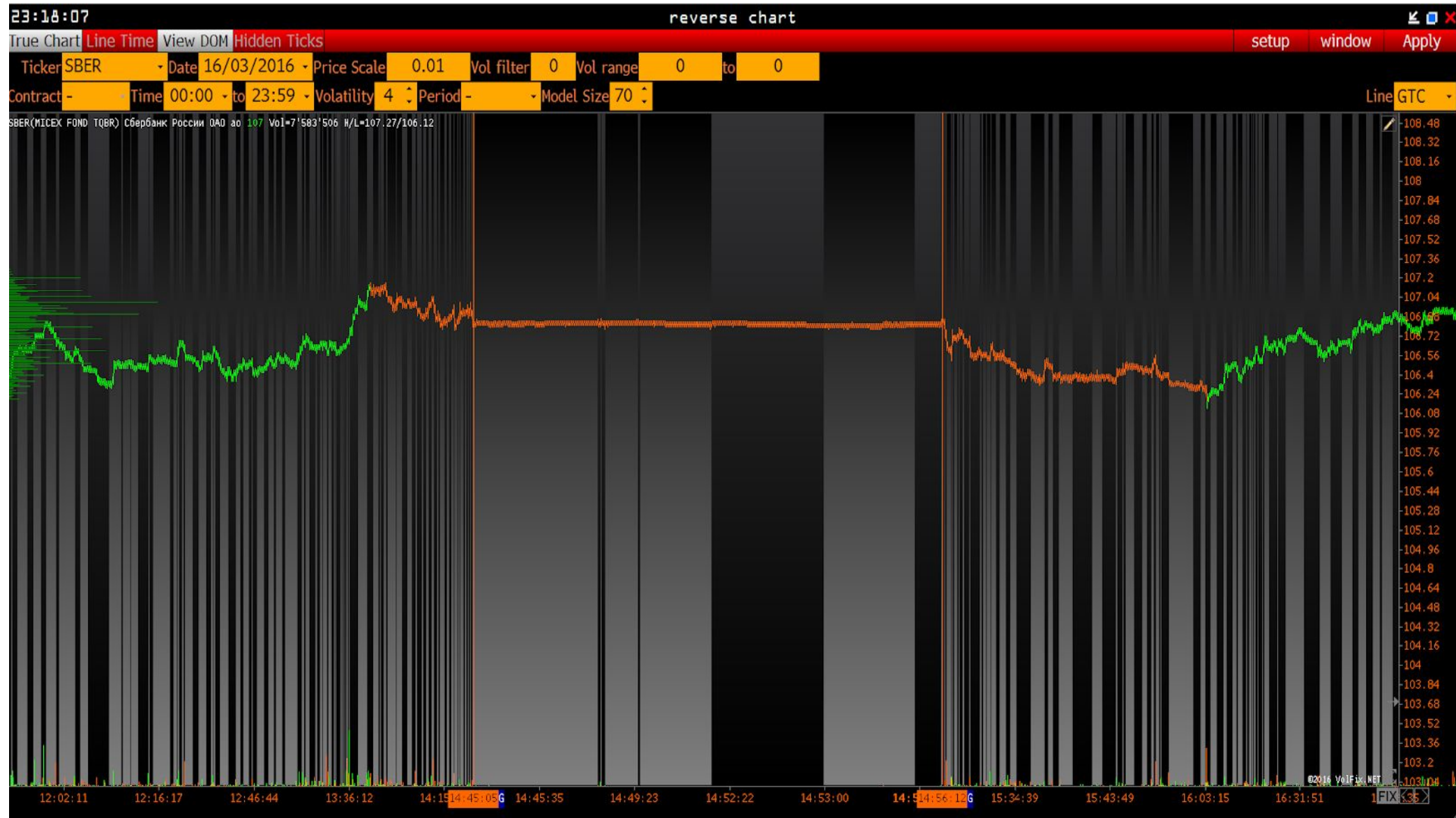
Физическое и «торговое» время. ФРС.



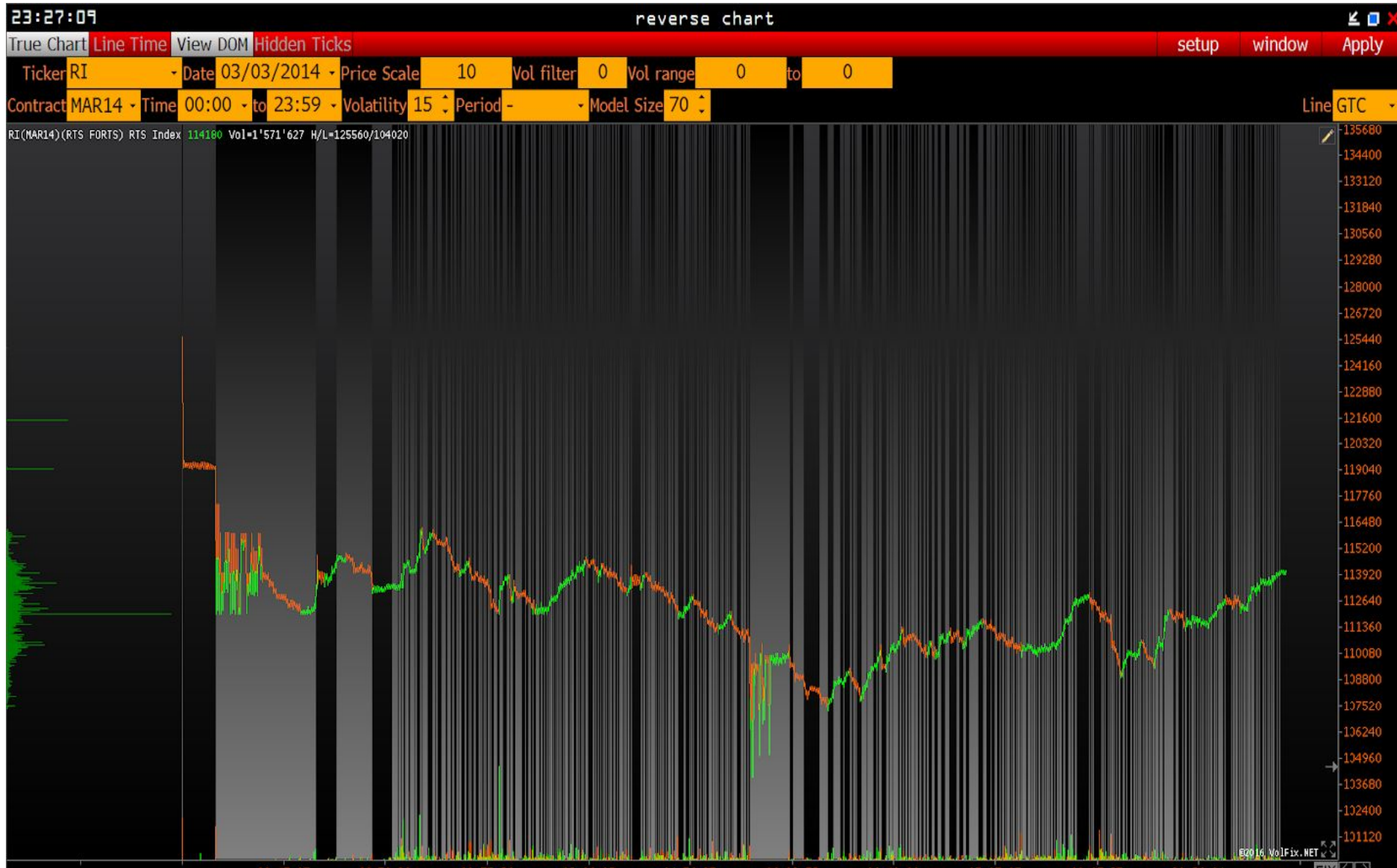
Bets-Bets: БОЛЬШОЙ ТИК!



Bets-Bets: Гёделева экспонента.



03/03/2014



Как устроен шорт.



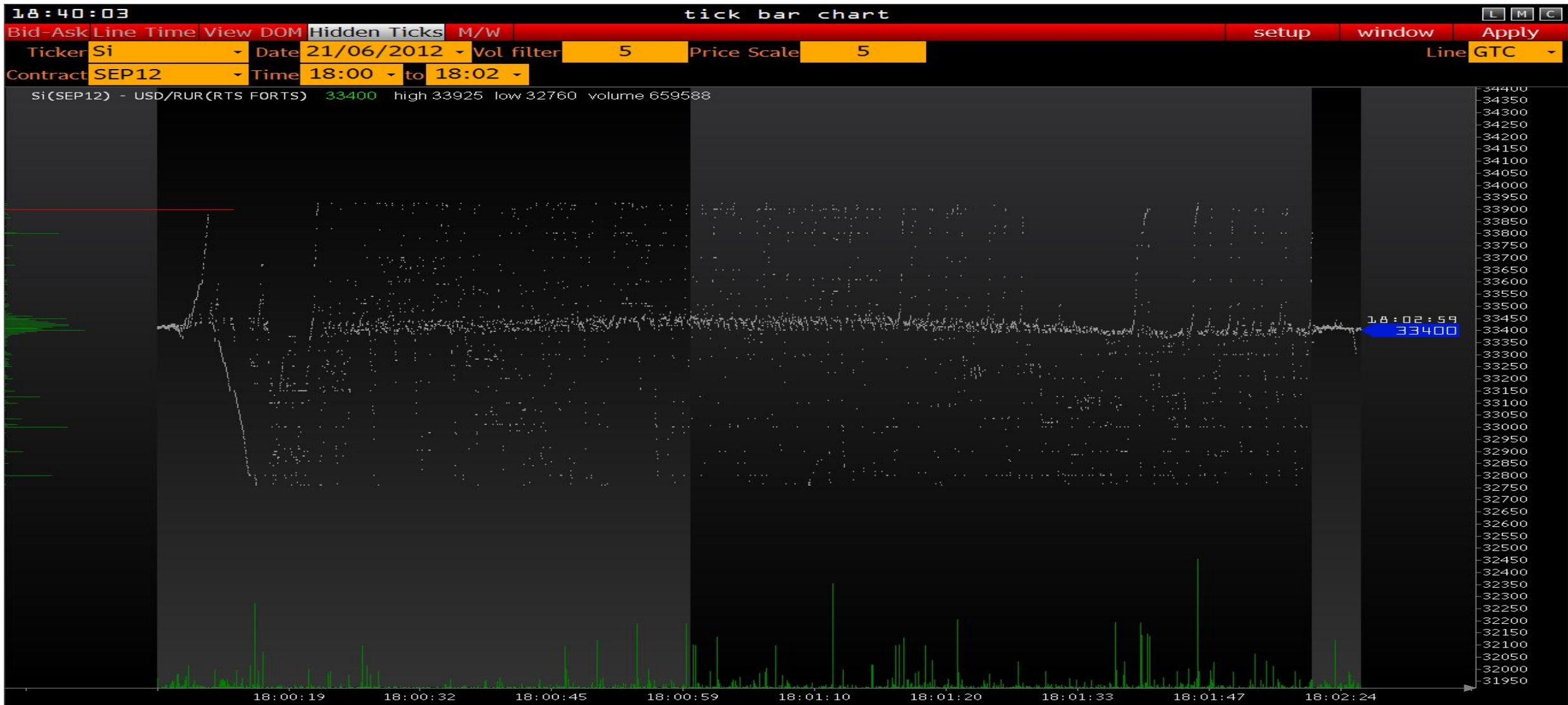
Как устроен шорт.



Бешенный робот.



Бешенный робот.



«Баллистический» режим.



Спайк. Мечел.



«Short end» волатильность.

