

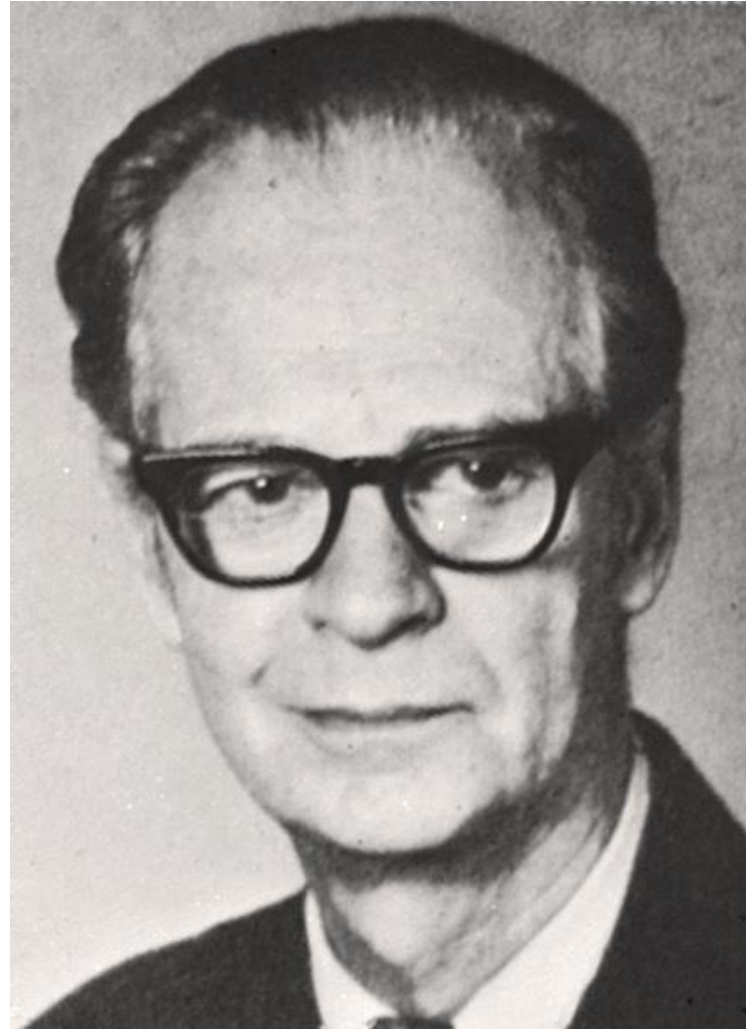
# ТЕОРИЯ ОПЕРАНТНОГО НАУЧЕНИЯ СКИННЕРА. НЕОБИХЕВИОРИЗМ

Выполнили:  
Коробкова Александра,  
Быков Арсений

# НЕОБИХЕВИОРИЗМ КАК ОСНОВА ПРОГРАММИРОВАННОГО ОБУЧЕНИЯ

- В то время как большая часть сторонников необихевиоризма смягчили свои позиции за счет введения понятий, не свойственных ортодоксальному бихевиоризму, известный американский психолог **Б. Ф. Скиннер** и ряд других исследователей встали на точку зрения "радикального бихевиоризма".
- **Материалом** для научного анализа, по его мнению, могут служить лишь **наблюдаемые и измеряемые аспекты среды, поведения организма и последствия этого поведения.**

- ◎ Бэррас Фредерик Скиннер (1904-1990) родился в Саскэханне, штат Пенсильвания, получил степень магистра в 1930 г., а степень доктора философских наук - в 1931 г. в Гарварде.



# ОСНОВНЫЕ ПОЛОЖЕНИЯ ТЕОРИИ ОПЕРАНТНОГО НАУЧЕНИЯ Б. Ф. СКИННЕРА

- ⦿ Классификация видов поведения
- ⦿ Респондентное поведение вызывается известным стимулом
- ⦿ Оперантное поведение не вызывается стимулом, оно просто производится организмом

# Развитие бихевиоризма

## Оперантное обусловливание

### (Б.Ф.Скиннер)

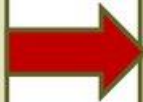
- Оперантное поведение – поведение при котором индивид произвольно воздействует на внешнюю среду или совершает какое-либо действие.
- Оперантное обусловливание – тип обусловливания, которое имеет место, когда организм получает подкрепление за произвольно порождаемую реакцию. В этом случае происходит научение только тому, что подкрепляется.



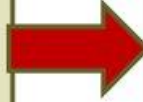
# Теория оперантного обусловливания

- Респондентное обусловливание
- Оперантное обусловливание

Нейтральное/  
случайное  
поведение



Подкрепление



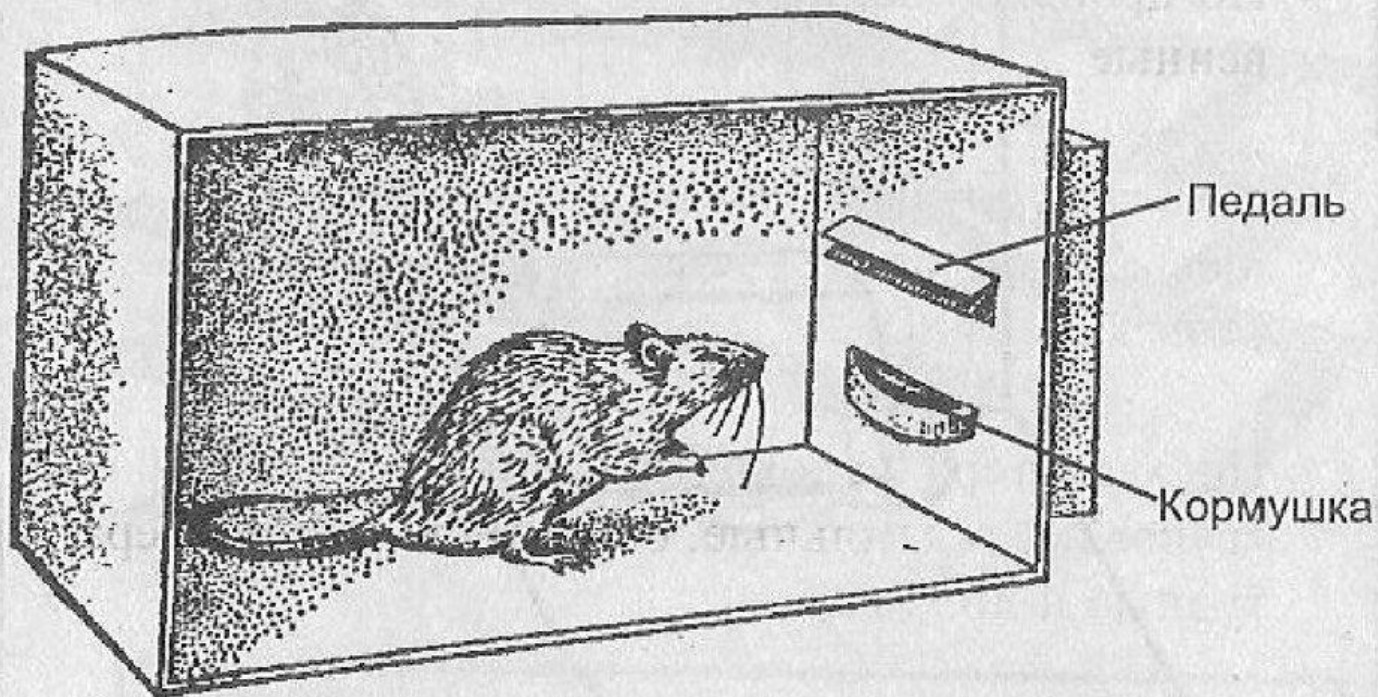
Выученная  
реакция



- Б. Ф. Скиннер не утверждал, что оперантное поведение возникает независимо от стимуляции, скорее наоборот. Просто стимул, вызывающий оперантное поведение, неизвестен и знать его причину необязательно. Респондентное поведение целиком зависит от предшествовавшего ему стимула. В отличие от него оперантное поведение контролируется его последствиями.



# ОПЕРАНТНОЕ ОБУСЛОВЛИВАНИЕ ПО СКИННЕРУ ИЛИ ИНСТРУМЕНТАЛЬНЫЙ УСЛОВНЫЙ РЕФЛЕКС





- Б. Ф. Скиннером выделены два главных принципа оперантного обусловливания (обусловливания типа "R"):
- 1. Любая реакция, следующая за подкрепляющим стимулом, предрасположена к повторению.
- 2. Подкрепляющим стимулом может быть все, что увеличивает скорость появления оперантной реакции.

- В качестве подкрепляющего стимула может выступать все, что увеличивает вероятность повторения реакции. Как легко заметить, принципы оперантного обусловливания могут применяться к разнообразным ситуациям. Для того чтобы изменить поведение, необходимо найти нечто, что будет служить подкреплением для организма. Затем следует подождать, пока желаемое поведение проявится, и после этого произвести подкрепление.

- Б. Ф. Скиннер рассматривал социально-культурную среду как совокупность возможностей подкрепления.
- Благодаря различиям в социально-культурной среде подкрепляются различные паттерны поведения. Согласно Б. Ф. Скиннеру то, что именуется словом "личность", не является ничем, кроме согласующихся паттернов поведения, которые являются итогом истории нашего подкрепления.

СПАСИБО ЗА ВНИМАНИЕ!!!