

# СИСТЕМАТИЗАЦИЯ СБОРА И ОЦЕНКИ РАБОТ УЧАЩИХСЯ

---

Виктор Ежижанский, 8 «А»

В. А. Зайцев  
С. С. Адамский



# АКТУАЛЬНОСТЬ

Тяжело  
**собрать и систематизировать**  
**цифровые работы учащихся**  
во время обучения

# СПОСОБЫ СБОРА РАБОТ

СПОСОБ	ПРОБЛЕМЫ
<b>Обход мест</b>	Время, Поиск, Идентификация, Плагиат
<b>Внешние носители</b>	Время, Поиск, Идентификация, Ручной перенос
<b>Сетевая папка</b>	Плагиат, Огранич. на подкл.
<b>Облако</b>	Интернет, Не для 1-7 кл.
<b>Почта</b>	Систематизация, Интернет

**НУЖЕН  
УНИВЕРСАЛЬНЫЙ ПОДХОД!**

## ЦЕЛЬ РАБОТЫ

Создание системы обмена данными между субъектами образовательного процесса образовательного учреждения

# ЗАДАЧИ РАБОТЫ

- Провести анализ существующих систем и возможности их применения
- Провести анализ инструментов разработки и ресурсов для реализации информационной системы
- Разработать модель информационной системы
- Реализовать информационную систему и апробировать её на практике

# НЕТ ПРОСТЫХ И БЕСПЛАТНЫХ РЕШЕНИЙ ДЛЯ ШКОЛЫ

# КОМПОНЕНТЫ СИСТЕМЫ

АККАУНТ

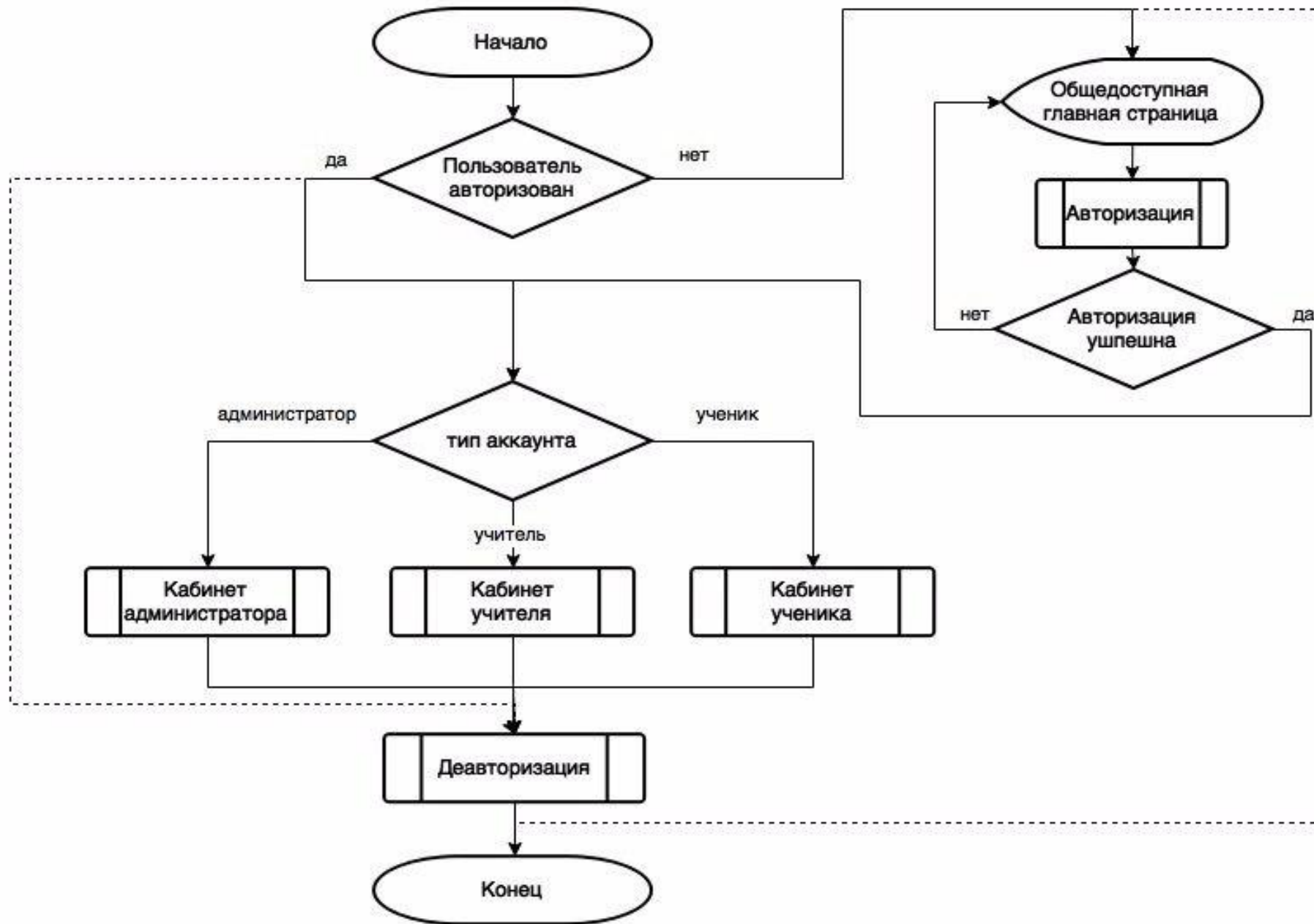
УЧЕБНАЯ  
ГРУППА

ЗАДАНИЕ

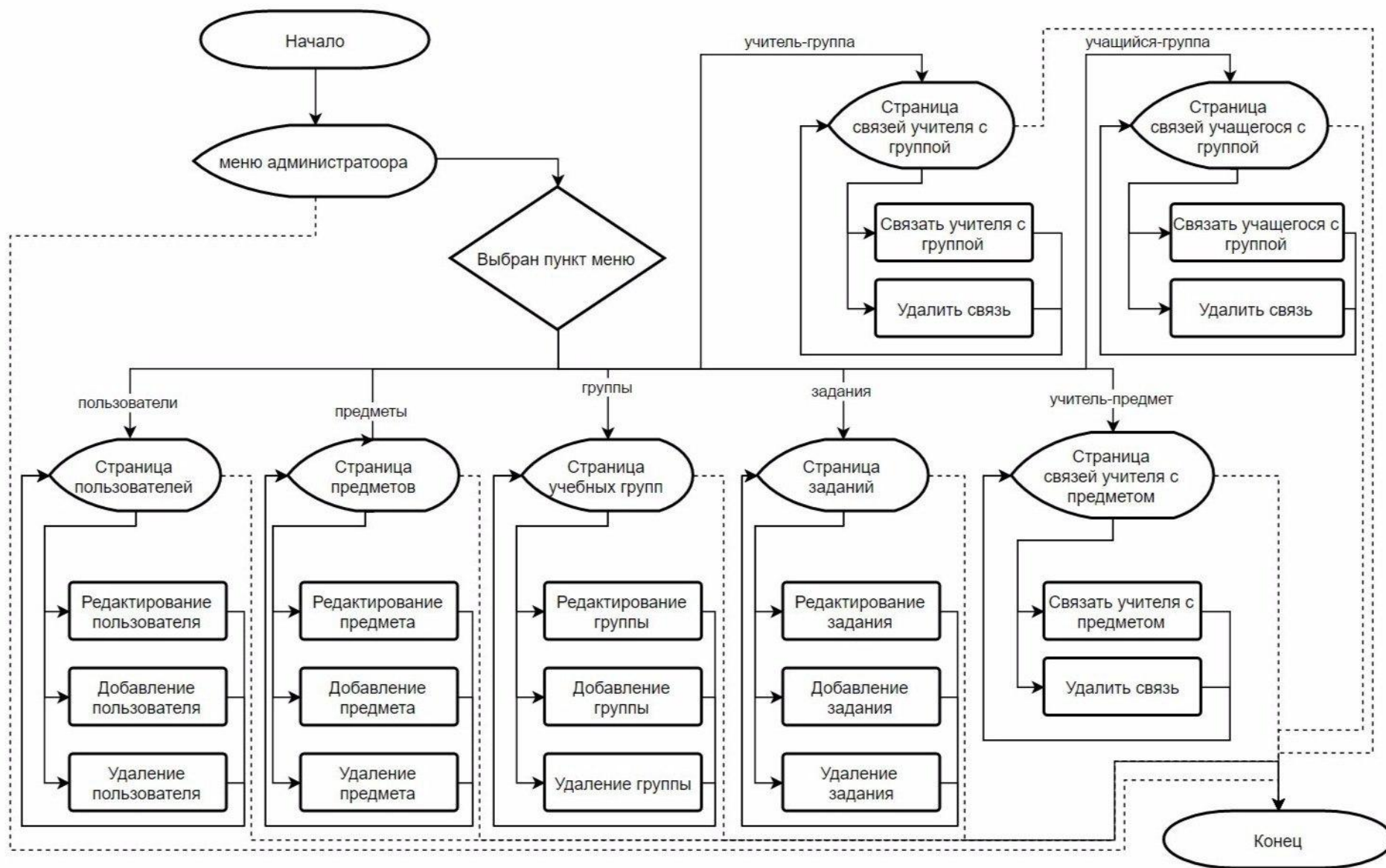
ПРЕДМЕТ

РАБОТА

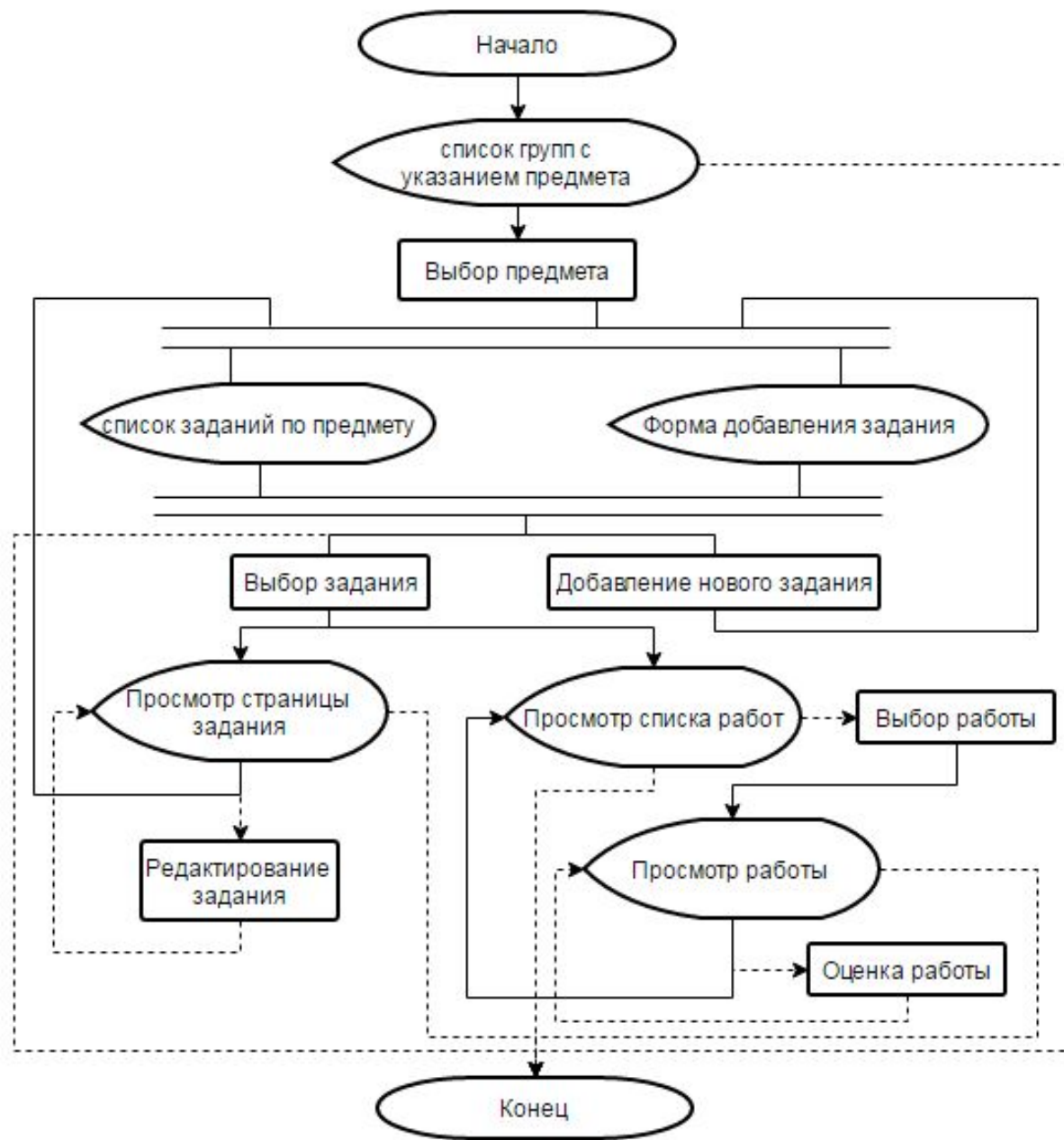




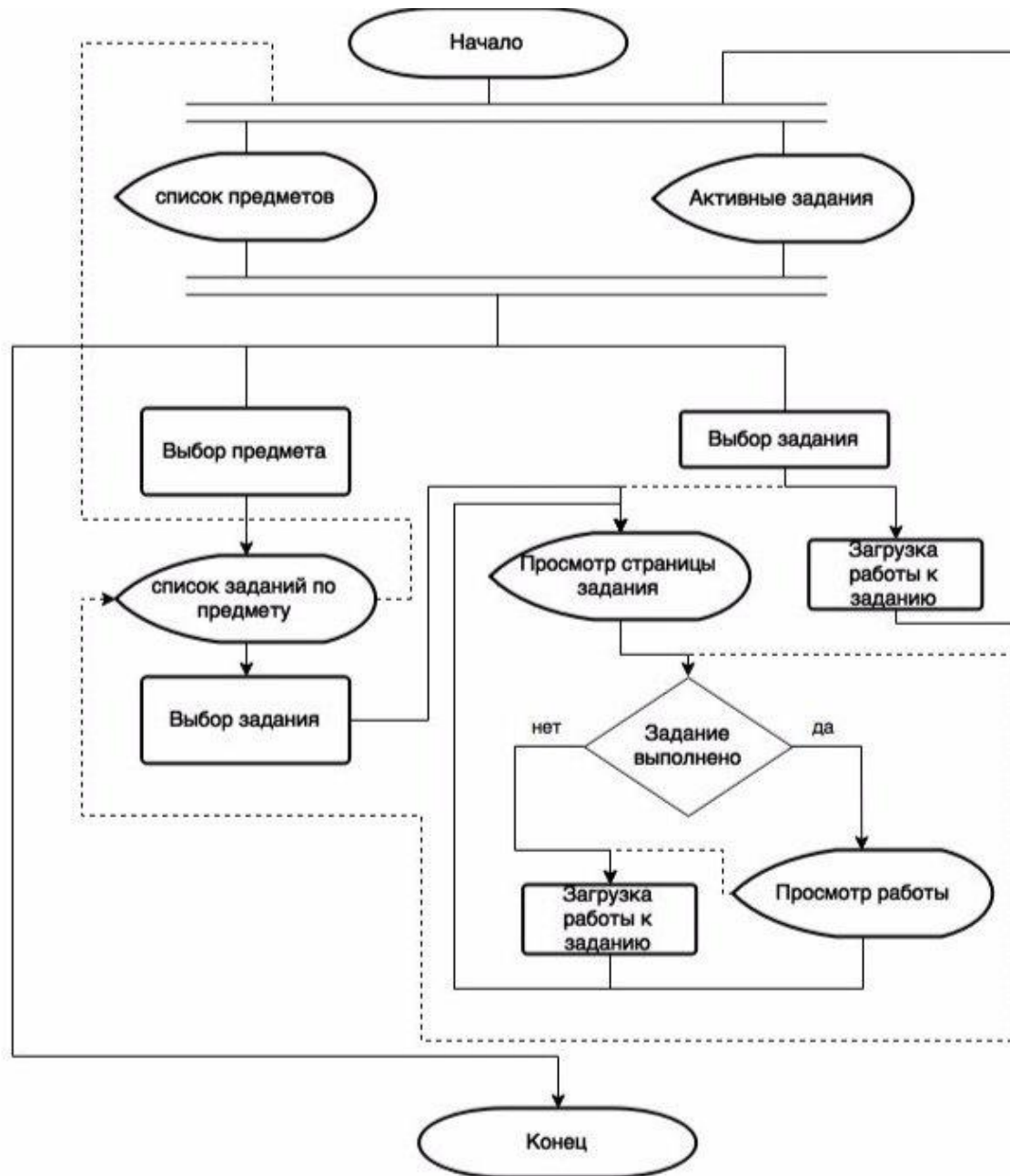
## Взаимодействие системы и пользователя



## Кабинет администратора

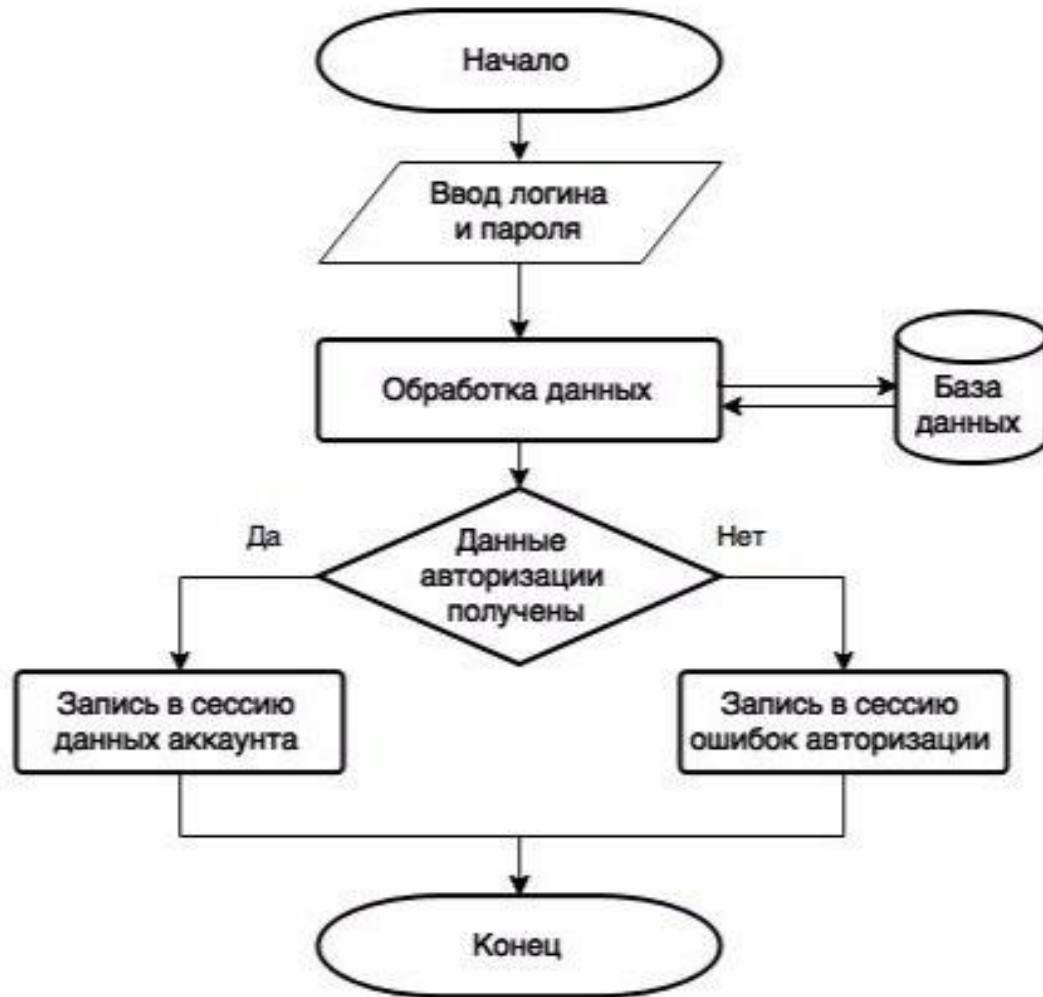


Кабинет  
учителя



**Кабинет  
учащегося**

## АВТОРИЗАЦИЯ

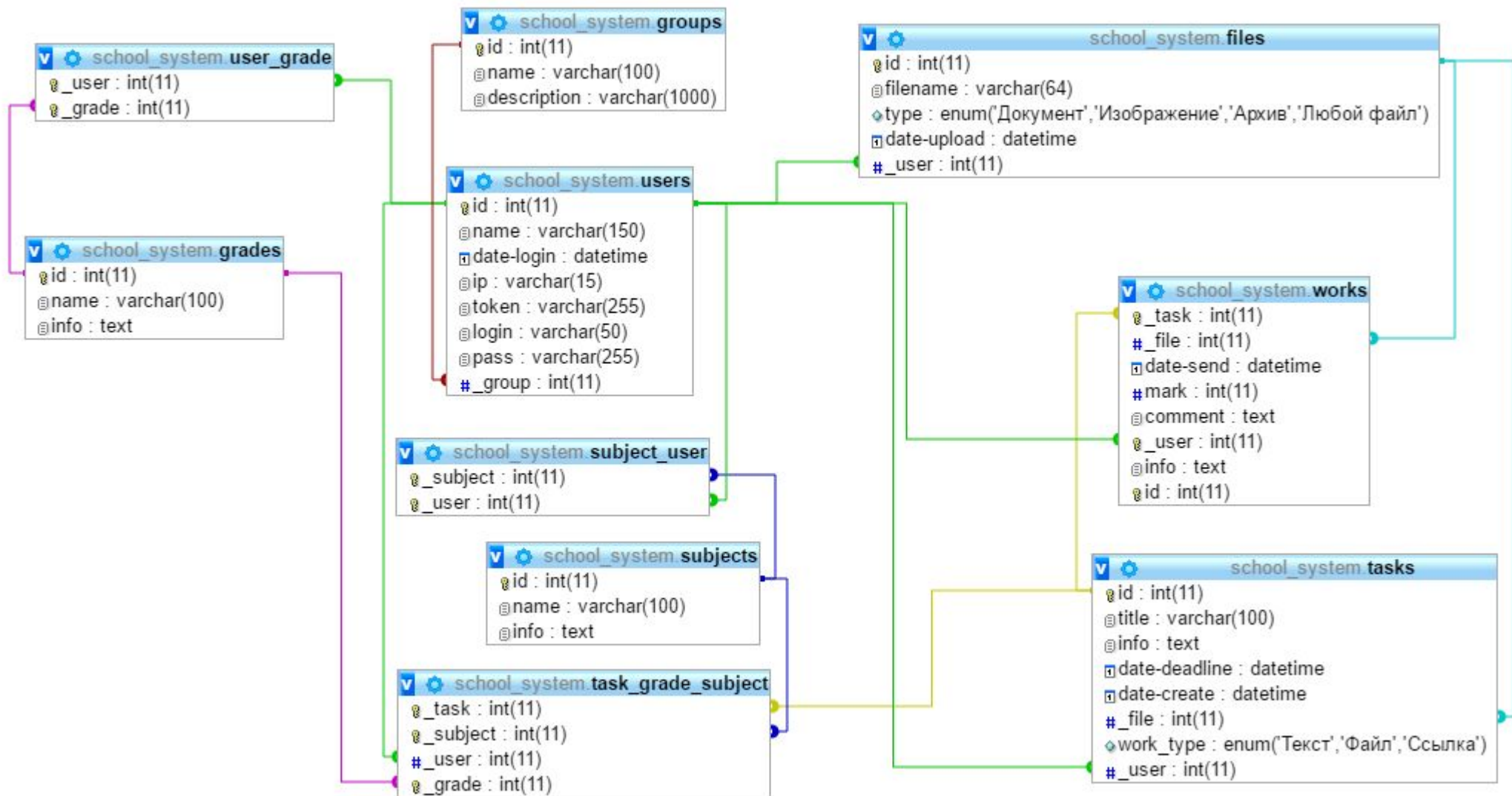


## ДЕАВТОРИЗАЦИЯ

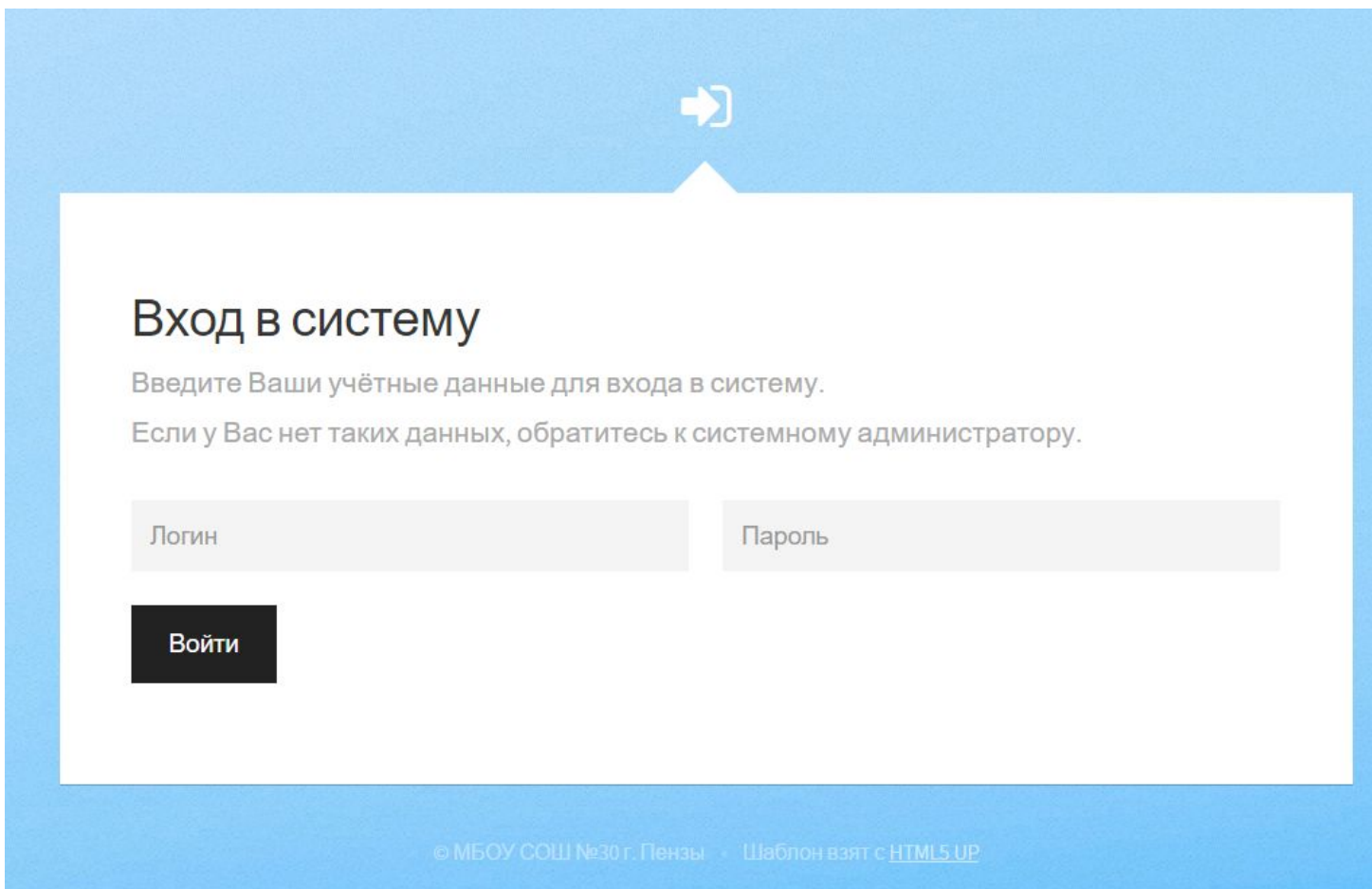




# БАЗА ДАННЫХ



# АДАПТИВНЫЙ ШАБЛОН



Mobile view of the login form. The form is centered on a white background with a blue header. It features a title, instructions, two input fields for login and password, and a login button.

## Вход в систему

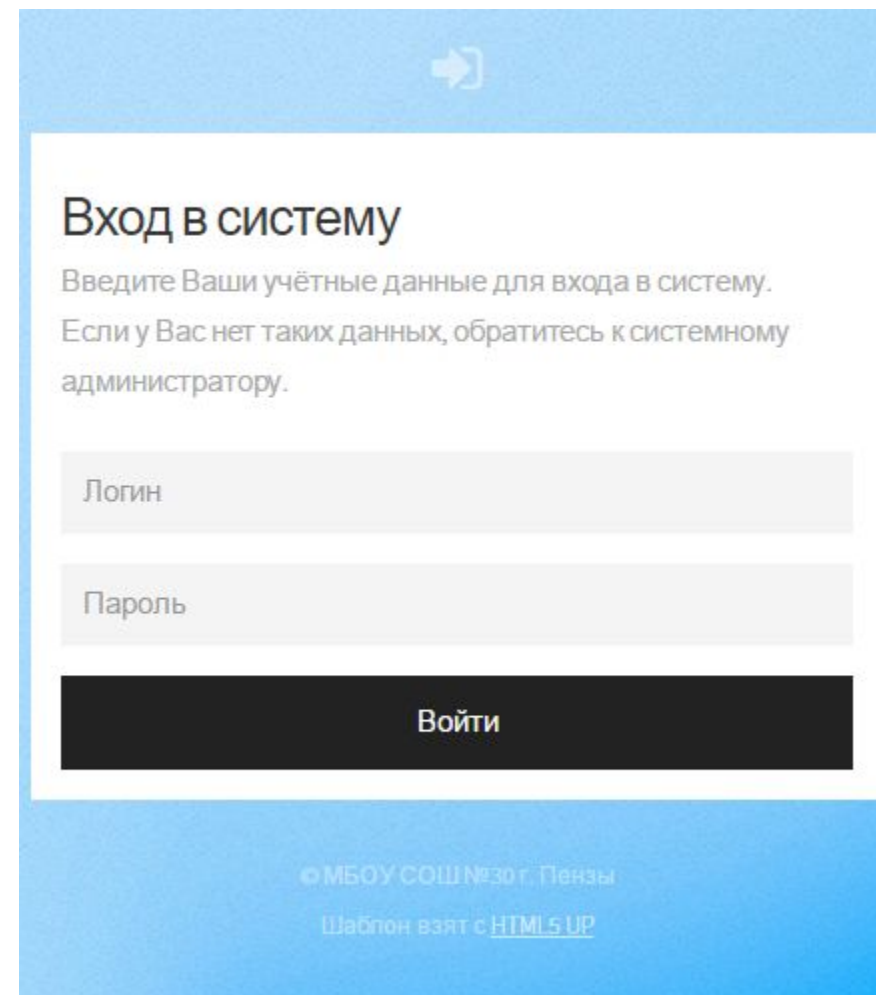
Введите Ваши учётные данные для входа в систему.  
Если у Вас нет таких данных, обратитесь к системному администратору.

Логин

Пароль

Войти

© МБОУ СОШ №30 г. Пензы · Шаблон взят с [HTML5 UP](#)



Desktop view of the login form. The form is centered on a white background with a blue header. It features a title, instructions, two input fields for login and password, and a login button.

## Вход в систему

Введите Ваши учётные данные для входа в систему.  
Если у Вас нет таких данных, обратитесь к системному администратору.

Логин

Пароль

Войти

© МБОУ СОШ №30 г. Пензы  
Шаблон взят с [HTML5 UP](#)



А ДЕМІННІЗ СПЕРМИТОРОВАНИЕ  
ЗАЩОУРҚИ РОБАРЛАВКА  
РАСКИМДЕНІМІВІАИИИРАВ  
ЮАЧНОШЬНЬАДОУИНАКЕНЖ  
ОУМБАДРЕНЬЕВУРВАКОА  
ДЛЯУСАБГАДИНОУТТІПЫ  
ИННАЩОХДСА



ДЕМОНСТРАЦИЯ  
НЕ ПЕРЕКЛЮЧАЙТЕСЬ  
:)

# ВЫВОДЫ

- Найден приемлемый способ сбора работ учащихся
- Определены необходимые для разработки ресурсы
- Разработана модель информационной системы
- Информационная система была реализована и апробирована на практике

# СИСТЕМАТИЗАЦИЯ СБОРА И ОЦЕНКИ РАБОТ УЧАЩИХСЯ

---

Виктор Ежижанский, 8 «А»

В. А. Зайцев  
С. С. Адамский



## СРЕДСТВА РАЗРАБОТКИ

- MySQL с интерфейсом phpMyAdmin
- PHP
- Вебсервер Apache
- HTML, CSS

Название системы	1С:Образование	CMS Moodle	ЭСО Барс	«своя» система
Покупка	14500 р.	Бесплатно	бесплатно*	бесплатно
Обновление / продление	7500 р.	Бесплатно	бесплатно*	бесплатно
Трудозатраты	обслуживание	обслуживание, поддержка, настройка	обслуживание	обслуживание, поддержка
Возможность доработки	Нет	Есть	Нет	Есть
Различные типы пользователей	Да	Да	Да	Да
Сбор работ учащихся	Да	Да	Нет	Да
Простота интерфейса	Нет	Нет	Нет	Да
Соответствие системы проблематике работы	Избыточность возможностей	Избыточность возможностей	Недостаточность возможностей (не решает проблему сбора работ)	Соответствует

способ	Количество учащихся	Общее время сбора*, мин	Среднее время на 1 работу
<b>Обход</b>	29	42	1,45 мин (1 мин 27 с)
<b>Носители</b>	29	17	0,59 мин (35 с)
<b>Почта</b>	29	12	0,4 мин (25 с)
<b>Папка</b>	29	6	0,21 мин (12 с)
<b>Облако</b>	29	0	0
<b>Система</b>	29	0	0

*\* временем сбора в данном эксперименте считалось время, затраченное учителем на сопоставление работы с учащимся и концентрации работ в одном месте (в единой папке).*

```
1 <?php define ('_ACCESS',1);
2 include_once '../settings.php';
3 $login=$_POST['login'];
4 $pass=$_POST['pass'];
5 $user=$db->getRow("select * from `users` WHERE `login`=?s LIMIT 1",
6 $login);
7 if (password_verify($pass, $user['pass'])) {
8     $_SESSION['user']=$user;
9     header('Location: '.$_SERVER['HTTP_REFERER']);
10 }else{
11     $_SESSION['error']='Неверный логин или пароль';
12     header('Location: '.$_SERVER['HTTP_REFERER']);
13 }
14 ?>
```