

A close-up photograph of the front left side of a silver car. The car's headlight is illuminated, showing two distinct light sources. Below the headlight is a blue-colored air intake or grille element. The car's body is highly reflective, showing highlights from the environment. The text 'рабочая стратегия' is overlaid in green on the lower-left portion of the image.

рабочая  
стратегия

ПРИ ИСПОЛЬЗОВАНИИ ЛЮБОЙ  
СТРАТЕГИИ ЕСЛИ ТРЕЙДЕР ОТ  
НЕЁ ОТХОДИТ ХОТЬ НА ШАГ( НЕ  
ВАЖНО ВРЕМЯ  
ПОМЕНЯЛИ, РЕШИЛИ ВАЛЮТНУЮ  
ПАРУ СМЕНИТЬ, ЗАБОЯЛИСЬ  
ВХОДИТ В СДЕЛКУ И Т.Д ЗНАЧИТ  
МОЖНО СЧИТАТЬ ЧТО ВЫ  
ТОРГОВАЛИ НЕ ПО СТРАТЕГИИ!



# ВАЖНЫЕ ПРАВИЛА ПРИ ИСПОЛЬЗОВАНИИ СТРАТЕГИИ!!!

ПРИДЕРЖИВАТЬСЯ СТРАТЕГИИ  
УБРАТЬ АЗАРТ, ЭТО НЕ ИГРА, А  
РАБОТА!

СОБЛЮДАТЬ МАНИМЕНЕДЖМЕНТ! НЕ  
ПОВЫШАТЬ СУММУ ВХОДА В СДЕЛКУ!  
НЕ БОЯТСЯ ЗАХОДИТЬ В СДЕЛКУ!

## ВАЖНЫЕ ПРАВИЛА ПРИ ИСПОЛЬЗОВАНИИ СТРАТЕГИИ!!!

- ПРИДЕРЖИВАТЬСЯ СТРАТЕГИИ
- УБРАТЬ АЗАРТ, ЭТО НЕ ИГРА, А РАБОТА!
- СОБЛЮДАТЬ МАНИМЕНЕДЖМЕНТ! НЕ ПОВЫШАТЬ СУММУ ВХОДА В СДЕЛКУ!
- НЕ БОЯТСЯ ЗАХОДИТЬ В СДЕЛКУ!



# Стратегия!

Депозит для стратегии минимум 5000р,  
лучше 30 -40 тыс.

Стратегия работает только на валютной паре  
- *Crypto IDX*

1. Стратегия работает на 5 минутках, сделку заключать на 5 минут, за 29 секунд до конца формирования предыдущей свечи выставлять время на 5 минут. Заключать сделку когда свеча закроется предыдущая.

2. Сделки заключаем по цвету свечи на 5 минутном тайм-фрейме!

3. Идём по цвету свечи, если минус делаем перекрытие по мартингейлу только до 4 минуса!

-100р

-250р

-550р

-1200р

Если получилось 4 минуса не перекрываемся! а торгуем заново со 100р!

**ВАЖНО!!!!** Ошибки которые нельзя допускать!

– Если сделка ушла в минус, не отходим не пропускаем сделку, ставим перекрытие, когда перекроете только тогда можете отойти! если нужны пояснения напишите

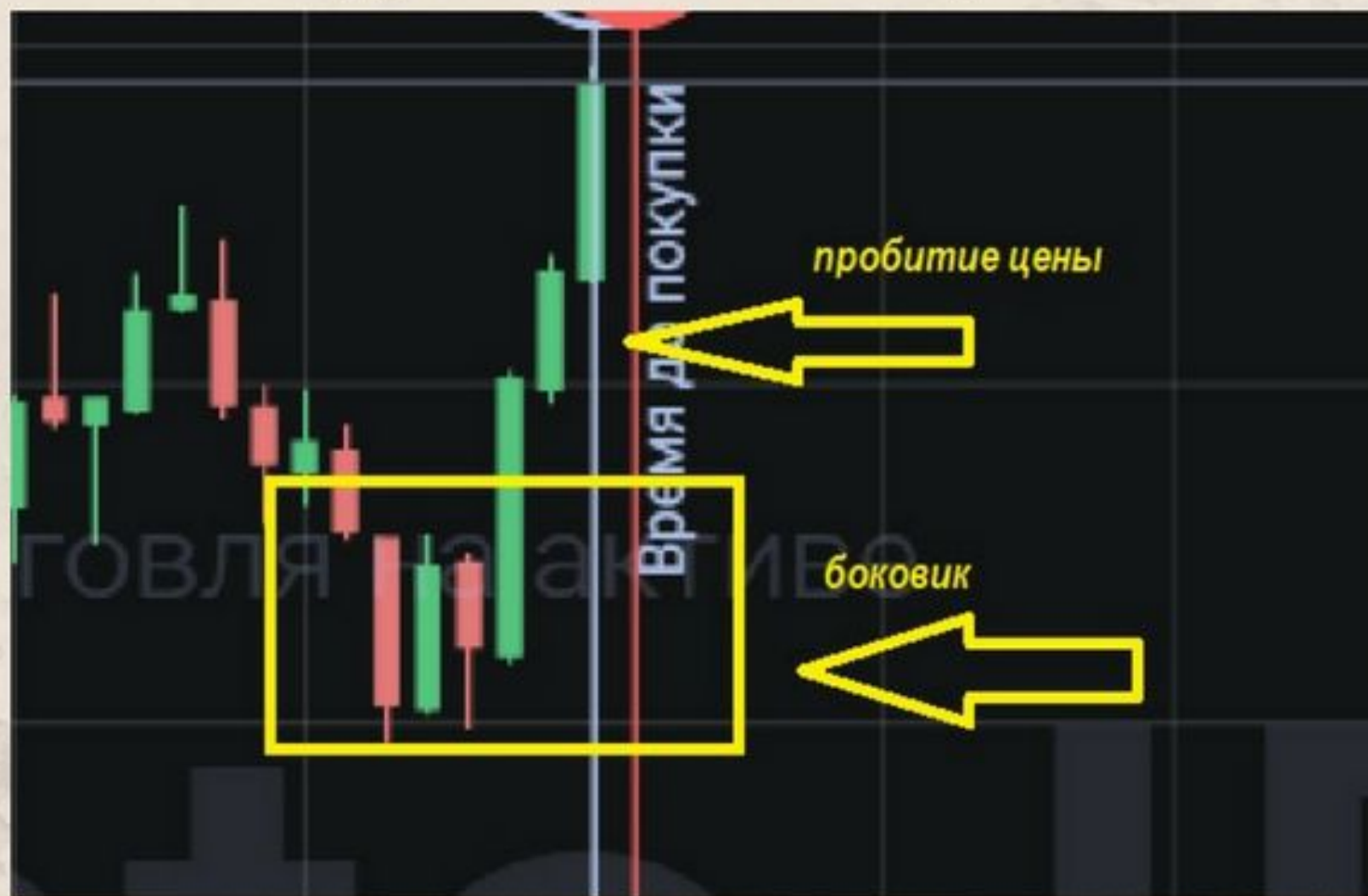


- Не боятся входить в сделку на перекрытие!
- Если сильно большая свеча, будет разворот, возможно на одну только свечу, пример ниже:



- На примере нижний круг это большая свеча и разворот
  - Верхние круги - если на уровне образуется пин бар будет разворот!
- Здесь 2 варианта - новенькие трейдеры пропустите сделку, более опытные кто знает уровни и пин-бары ставьте на разворот

– Если вы зашли в рынок там боковик, пример будет ниже, в сделку не заходить, ждать пробития цены!





Ошибки которые нельзя допускать при использовании стратегии:

1. Если опоздали с заключением сделки и свеча уже активно начала движение – то не входить, сделку пропускаете!
2. Не боятся идти на перекрытие! Работать строго по стратегии!
3. Соблюдать манименеджмент! Сумму не увеличивать!
  4. Азарт исключить!
  5. Если сделка ушла в минус перекрылись, потом можете отходить.
  6. Устали – отдохните!

Слайды буду дорабатывать, сделала в  
быстром варианте, потом скину  
доработанный!

Не забывайте :

- Если вы хотите зарабатывать вы должны  
иметь депозит, а не с 2000р начинать
- Торгуйте без эмоций.
- Любой трейдер который хочет  
зарабатывать в данной сфере обязан знать:  
свечной анализ, манименеджмент, патерны,  
уровни!