

Раздел
Микроэкономика

Тема:
Издержки производства
и прибыль фирмы

Макарова Людмила Ивановна

План

1. Общее понятие издержек производства и прибыли.
2. Издержки производства в краткосрочном периоде.
3. Средние и предельные издержки.

1. Общее понятие издержек производства и прибыли

Издержки

Издержки - денежное выражение ценности экономических ресурсов, затрачиваемых при совершении экономическим субъектом каких-либо действий

Виды издержек

Явные (бухгалтерские) – все издержки фирмы на оплату используемых факторов производства

Неявные (вменённые) – альтернативные издержки использования ресурсов, которые не входят в платежи фирмы другим организациям или лицам

Пример: вы решили самостоятельно отремонтировать свою квартиру

- Явные издержки:

обои – 2000 руб.,

краска – 500 руб.,

клей – 200 руб.

Итого 2700 руб.

- **Вменённые издержки**, которые в данном примере означают отказ от другой работы

заработная плата на предприятии – 5000 руб.

- **Экономические издержки** (сумма явных и неявных)

2700 руб.+5000 руб.= 7700 руб.

Прибыль

Прибыль - разница между доходом субъекта предпринимательства от реализации продукции, товаров и услуг и издержками на ведение хозяйственной деятельности

Виды прибыли

Бухгалтерская (финансовая) прибыль – разница между выручкой фирмы и явными (бухгалтерскими) издержками

Экономическая прибыль – разница между выручкой фирмы и всеми (явными и неявными) издержками

Значение экономической прибыли

- Если экономическая прибыль имеет отрицательное значение, предприятию выгодно прекратить производство
- Если экономическая прибыль равна нулю, выгодно продолжать производственную деятельность

2. Издержки производства в краткосрочном периоде

Краткосрочный и долгосрочный периоды в деятельности фирмы

«Для **коротких периодов** парк средств производства практически **постоянен**...

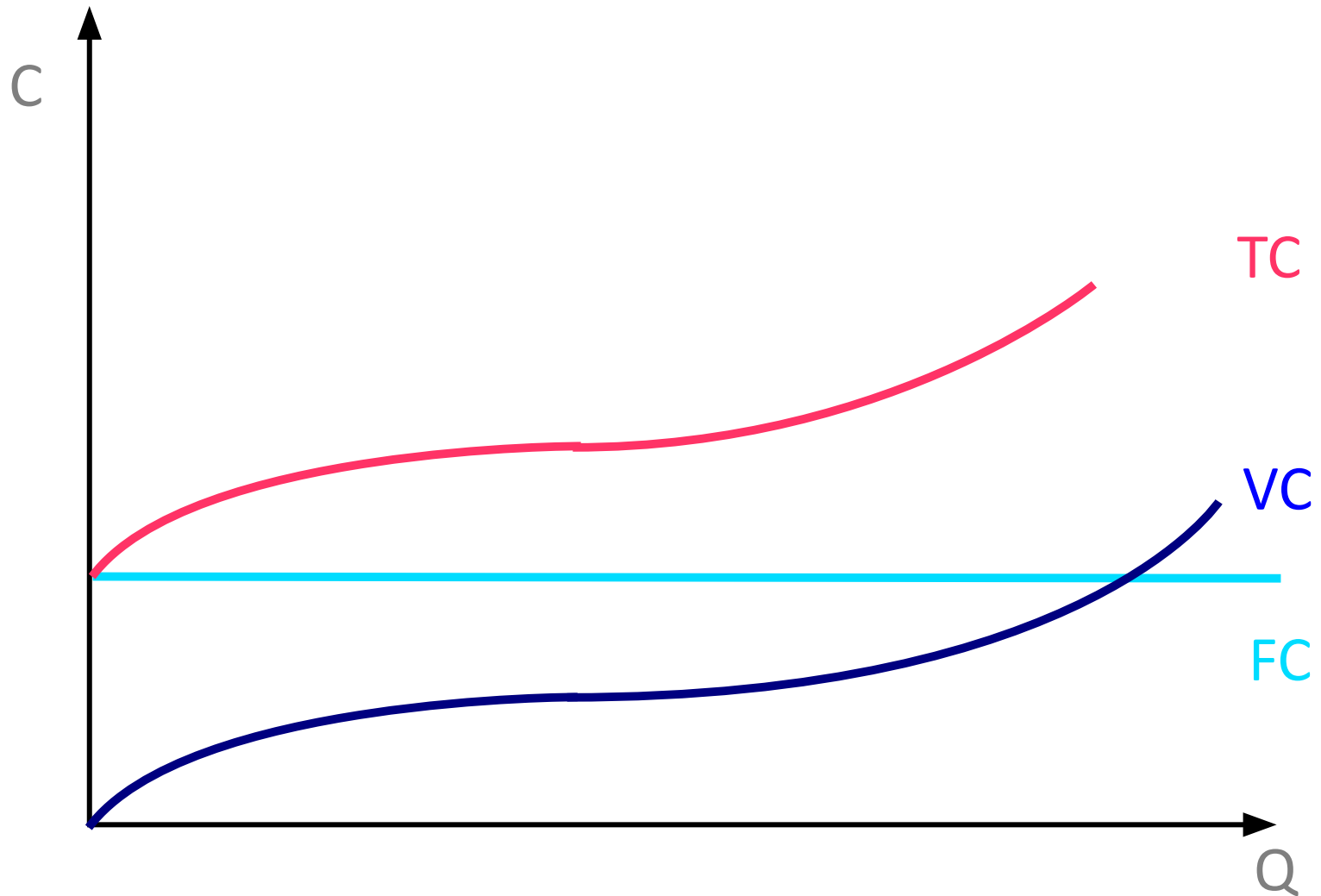
В **долгие периоды** динамика объёма средств производства приспособливается (**изменяется**) к спросу на продукцию этих средств производства»

Альфред Маршалл
«Принципы экономической науки»

Издержки производства в краткосрочном периоде

- **Постоянные FC** – не зависят от количества выпускаемой продукции
- **Переменные VC** – зависят от количества выпускаемой продукции
- **Валовые TC** – сумма постоянных и переменных издержек:
 $TC = FC + VC$

Постоянные, переменные и валовые издержки



3. Средние и предельные издержки

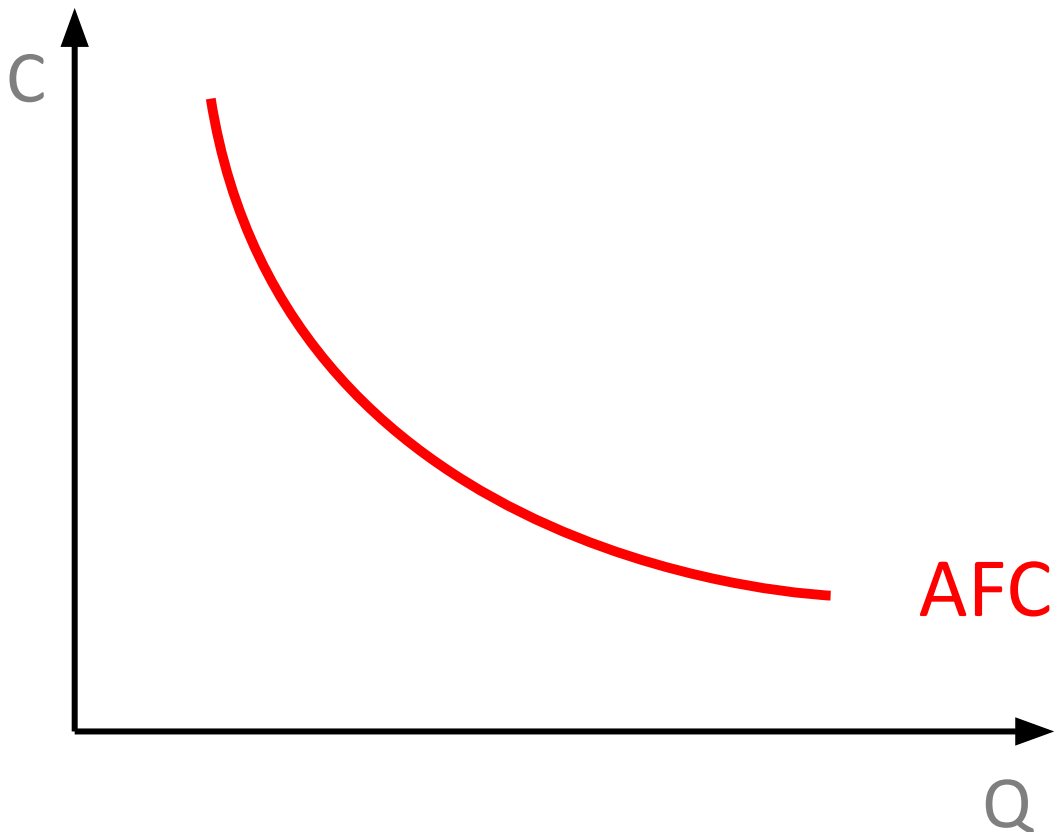
Средние издержки

Средние издержки - общие затраты фирмы, делённые на объём её продукции или равные сумме средних постоянных и средних переменных издержек

Средние постоянные издержки (AFC)

AFC - это величина постоянных издержек, приходящихся на единицу продукции

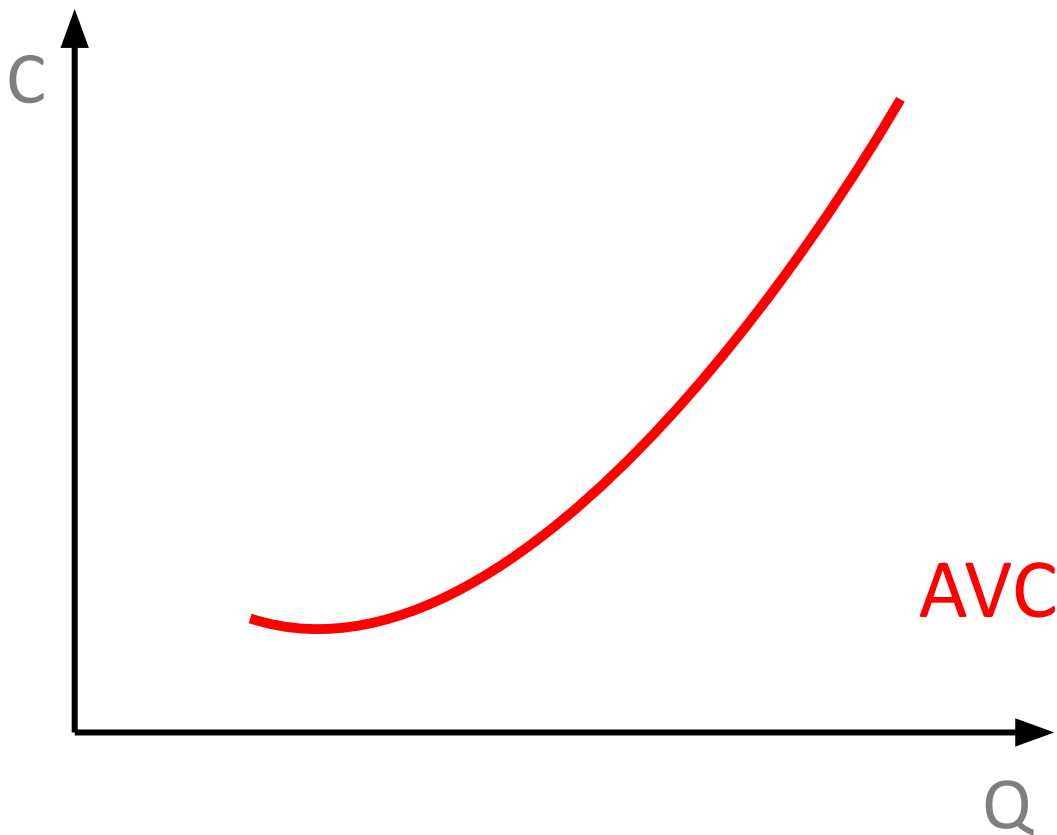
$$AFC = FC : Q$$



Средние переменные издержки (AVC)

AVC - это величина переменных издержек, приходящихся на единицу продукции

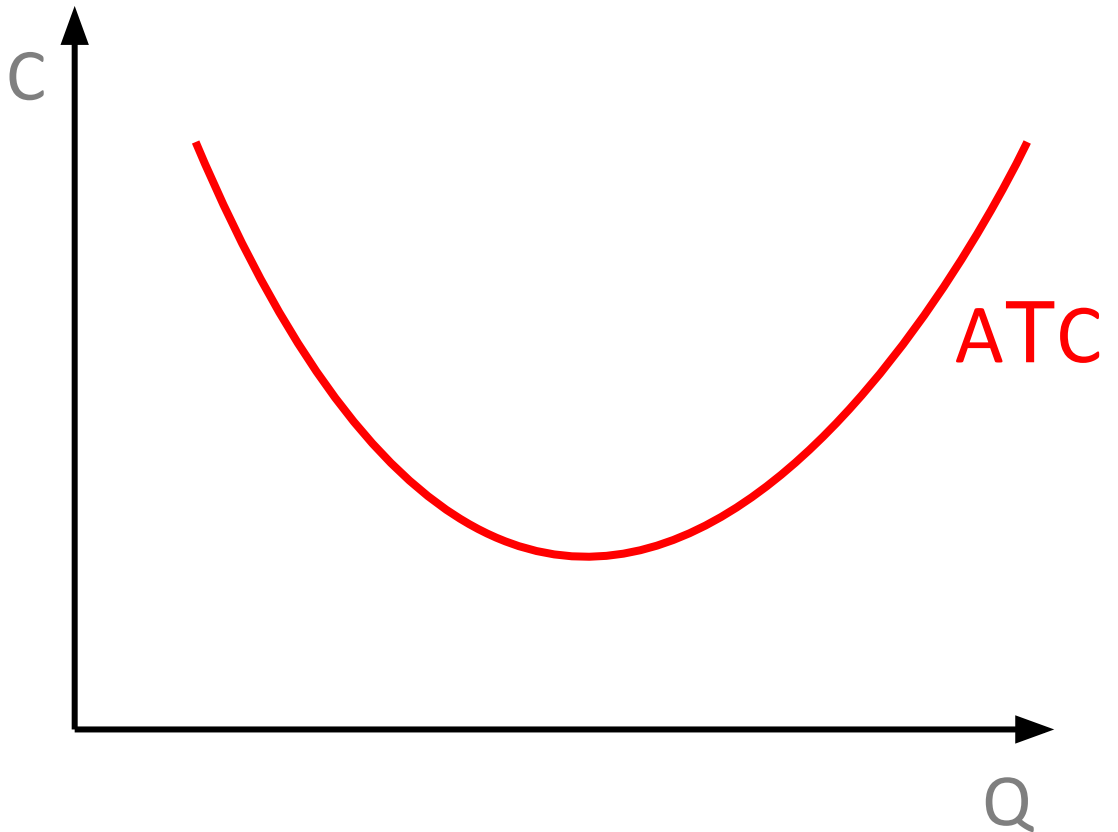
$$AVC = VC : Q$$



Средние валовые издержки (АТС)

АТС - это величина общих издержек, приходящихся на единицу продукции

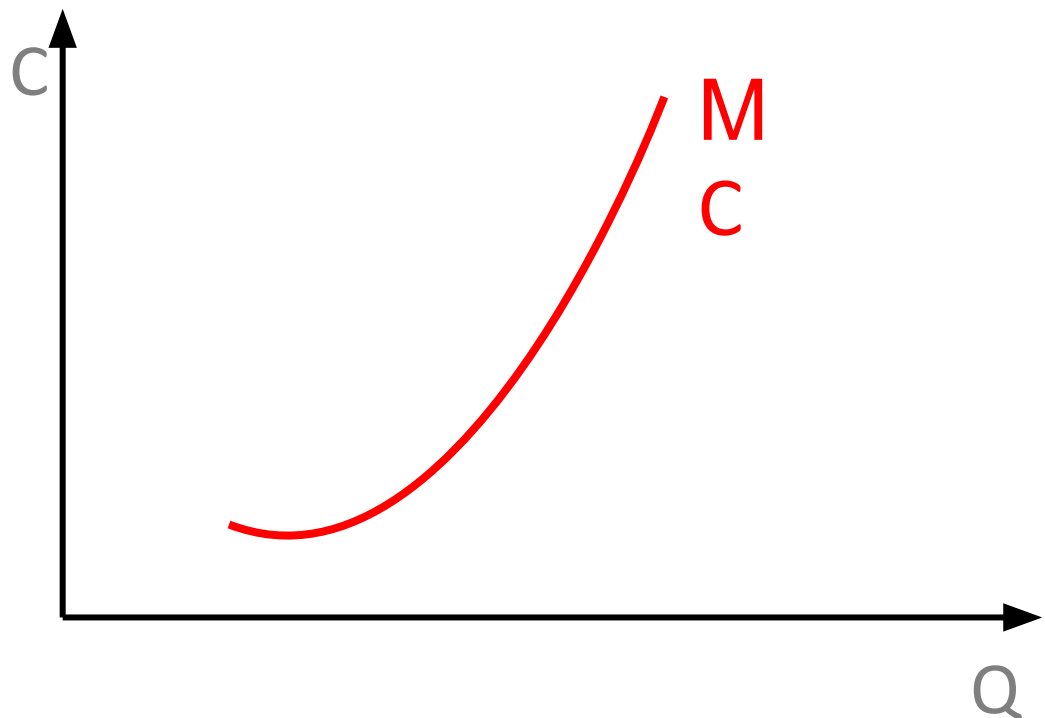
$$АТС = TC : Q$$



Предельные издержки (МС)

МС - это дополнительные, добавочные издержки на производство дополнительной единицы продукта, равные изменению общих издержек, делённому на изменение объёма продукции

$$MC = \Delta TC : \Delta Q$$



ИТОГИ

Рациональное использование ресурсов,
минимизация издержек производства
позволяют максимизировать прибыль
фирмы

