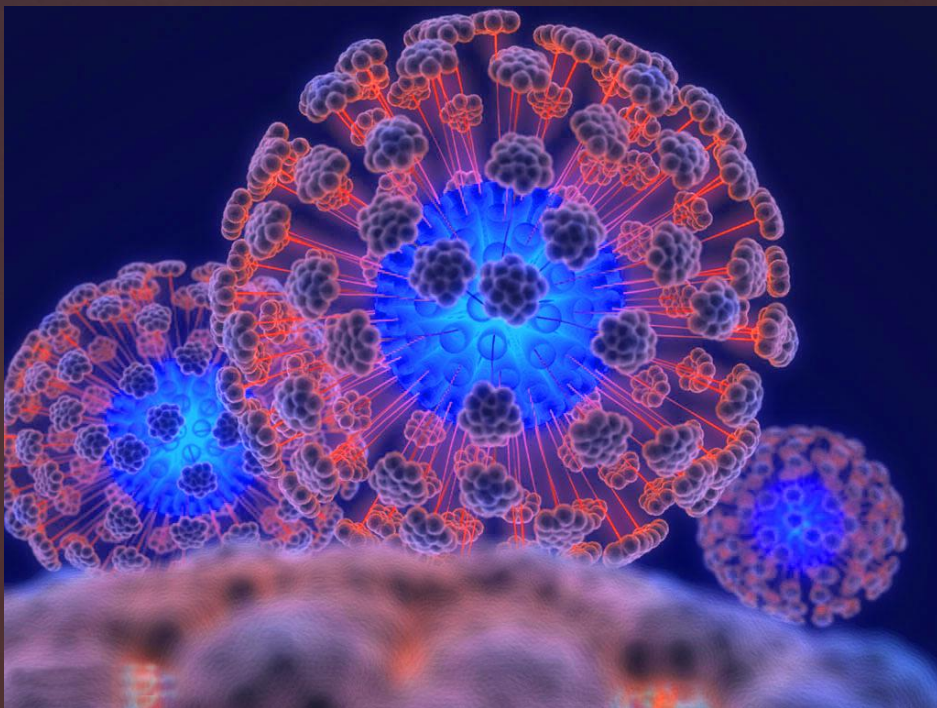


# ВИЧ-инфекция

{ Подготовила студентка 4 курса 34 группы  
{ Серебро Елизавета Евгеньевна



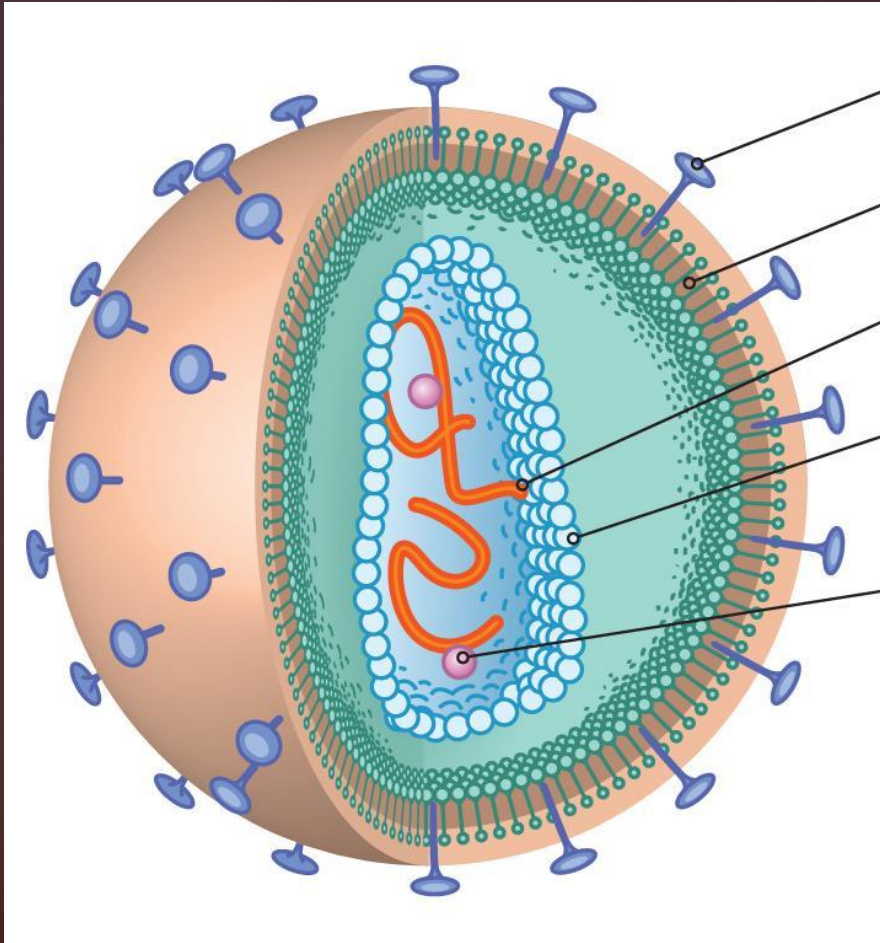
ВИЧ-инфекция - антропонозное вирусное заболевание, передающееся парентеральным (инъекционным, инфузионным, трансплантационным, гемоконтактный), вертикальным и контактным путем, в основе патогенеза которого лежит прогрессирующий иммунодефицит и развитие вследствие этого вторичных оппортунистических инфекций и опухолевых процессов.

# Характеристика заболевания

- В ходе развития ВИЧ-инфекции наблюдаются следующие стадии:
- 1) **инкубационный период** (через 4-11 дней вирус обнаруживается в крови, через 3-4 недели возникают первые клинические признаки вирусной инфекции);
- 2) **острая лихорадочная фаза** (первичная инфекция с диссеминацией вируса по лимфоидным органам) – мононуклеозоподобный синдром через 3-6 недель от момента заражения;
- 3) **латентный период** (средняя продолжительность – 8-10 лет);
- 4) **персистирующая генерализованная лимфаденопатия**;
- 5) **клиническая стадия** с развитием оппортунистических инфекций (пре-СПИД и СПИД);
- 6) **смерть пациента** от СПИД-ассоциированных заболеваний (оппортунистические инфекции, опухоли, поражение ЦНС).



# Характеристика вируса



- Вирус иммунодефицита человека относится к роду *Lentivirus*. Установлено 2 вида вирусов – ВИЧ-1 и ВИЧ-2.
- **Внешнее строение:** Вирус имеет сферическую форму, окружен внешней липидной двухслойной оболочкой-суперкапсидом. На поверхности вирионов имеются гликопротеиновые шипы, выполняющие рецепторную функцию.
- **Внутреннее строение:** геном представлен 2-мя копиями одонитевой несегментированной положительной (+) РНК.
- Для ВИЧ характерна высокая частота спонтанных мутаций (1-10 на геном вируса при его однократной репликации).

- ▣ **РЕЗЕРВУАР И ИСТОЧНИК ИНФЕКЦИИ** – вирусоноситель (человек).
  
- ▣ **МЕХАНИЗМЫ ПЕРЕДАЧИ:**
  - контактный (пути передачи: половой контакт);
  - парентеральный: пути передачи :инъекционным, инфузионным, трансплантационным, гемоконтактный внутривенное введение наркотиков;
  - вертикальный (от матери к ребенку).
  
- ▣ **ФАКТОРЫ ПЕРЕДАЧИ:** инфицированные биологические жидкости– это кровь и ее компоненты, сперма и влагалищные выделения, грудное молоко при вскармливании детей.

# Характеристика эпидемического процесса

□ **Распространение: Пандемия.** По состоянию на конец 2017 года во всём мире заразились ВИЧ-инфекцией 65 миллионов человек, из них: 32 миллионов умерли, 35 миллионов живут с ВИЧ-инфекцией.

□ **Группы риска по заражению ВИЧ:** внутривенные наркоманы, гомо- и бисексуалы, женщины, заражённые ВИЧ-инфекцией, их партнёры, родители ВИЧ-инфицированных детей.

□ В 2017 году в мире произошло 1,7 миллиона новых заражений ВИЧ-инфекцией.

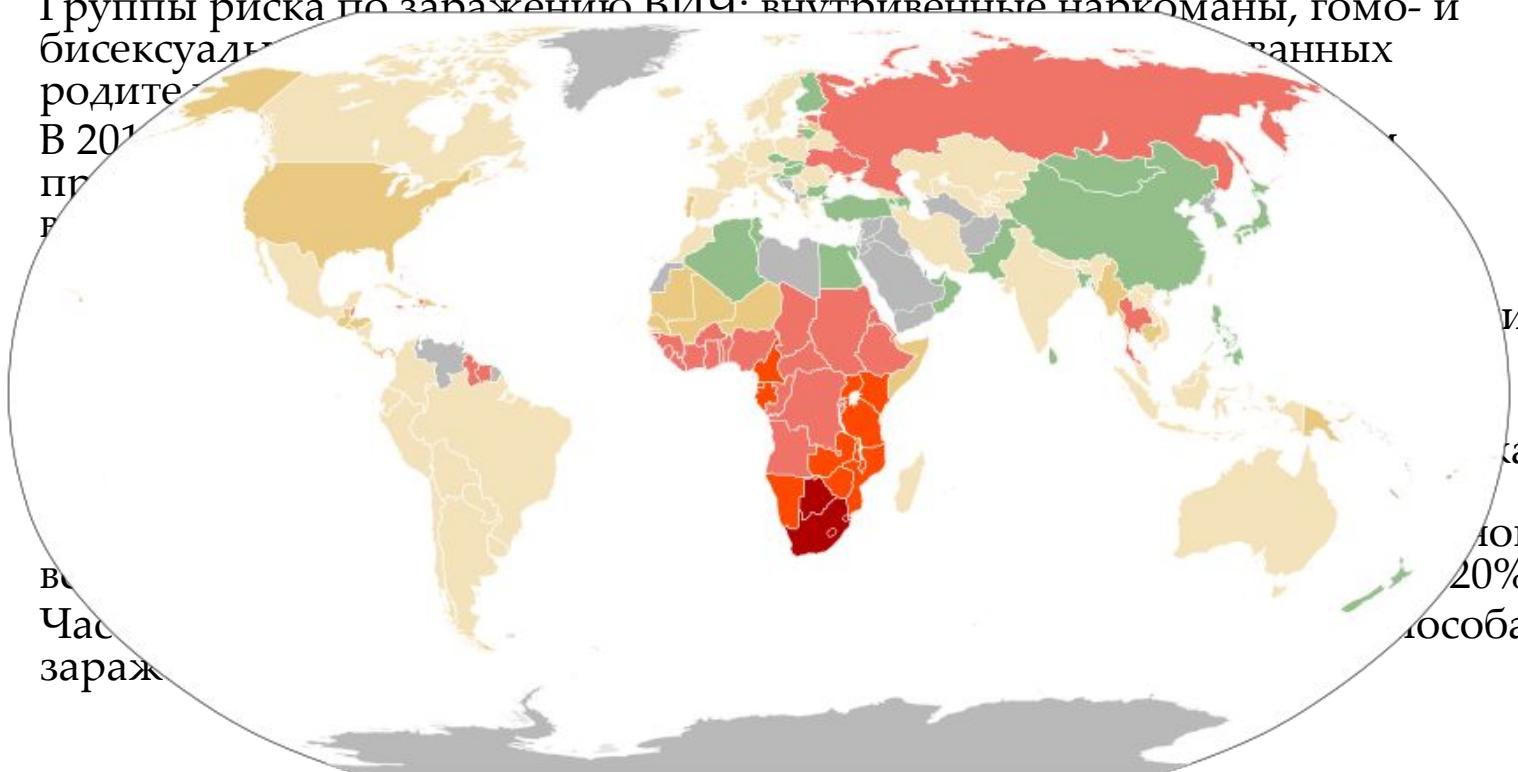
□

□

□

□

всего 20%.  
Чаще всего заражаются в странах Африки, Азии и Южной Америки.



и

ка

мом  
20%.

особах



# Противоэпидемические мероприятия

- Профилактика ВИЧ-инфекции по-прежнему остается неспецифической.
- Мероприятия, направленные на источник инфекции: своевременное выявление ВИЧ-инфицированных среди групп риска.
- На механизм передачи: профилактика инфицирования медицинского инструментария, тестирование препаратов крови, применяется система мероприятий по предупреждению заражения медработников при контакте с биологическими жидкостями ВИЧ-инфицированных лиц.
- На восприимчивый организм: активная пропаганда знаний среди населения по предупреждению заражения ВИЧ половым путем, а также при внутривенном употреблении наркотиков.
- Пост-экспозиционная профилактика выполняется после контакта с биологическими жидкостями ВИЧ-инфицированных лиц должна начинаться в максимально сжатые сроки (от 1-2 дней до 1 недели с момента контакта). Используется современная схема ВААРТ, включающая ингибиторы интегразы ВИЧ. После начальной профилактики рекомендовано продолжение лечения по крайней мере в течение 4 недель. В дальнейшем проводится неоднократное тестирование пострадавших на АТ к ВИЧ в срок до 6 месяцев после контакта.

Спасибо за внимание!