

Изготовление лекала подборта



ГОСТ 22977-89

Подборт –
деталь швейного изделия
для обработки краёв разреза
переда.

**Подборт, как деталь кроя
может быть отрезным или
цельнокроёным.**

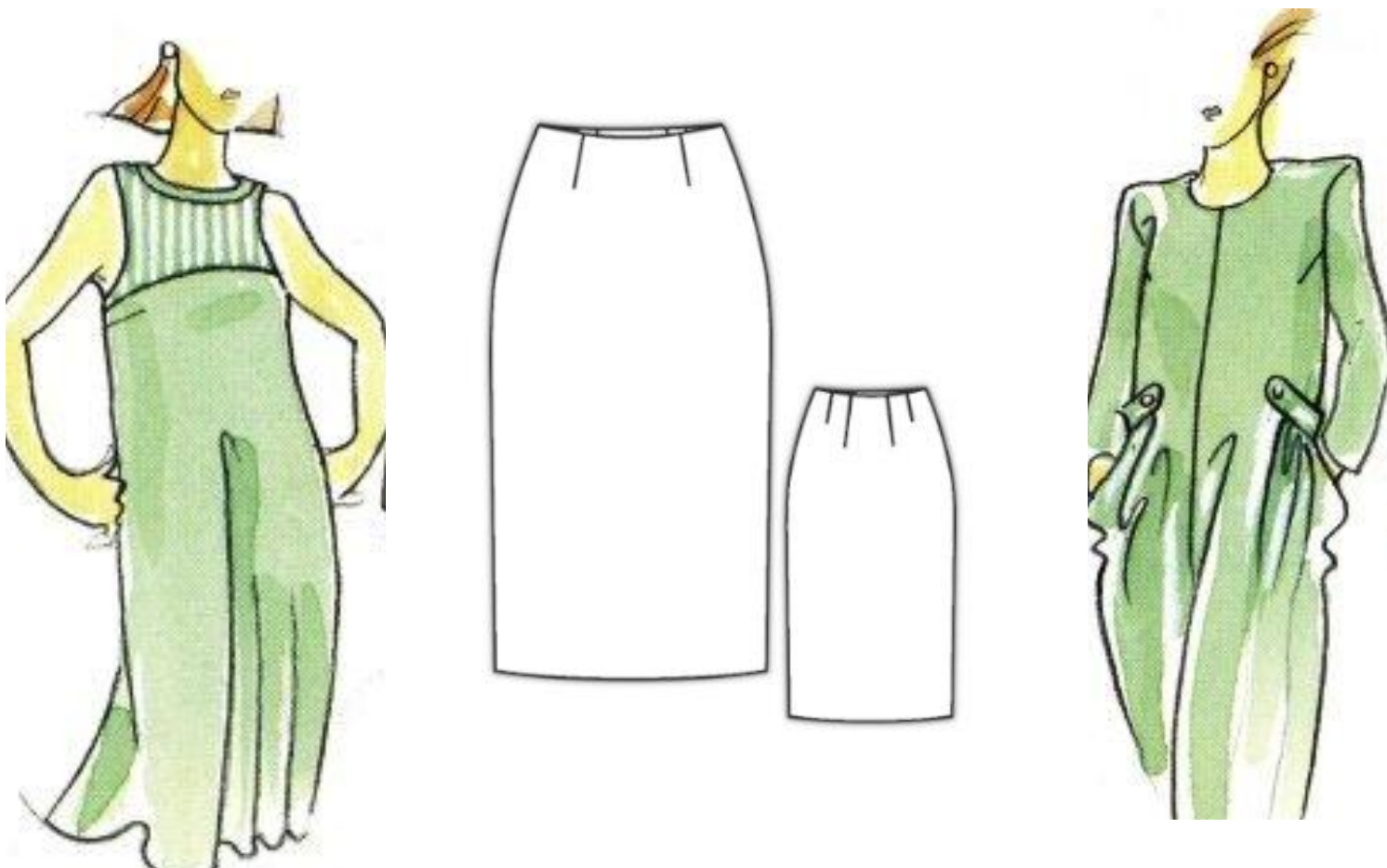


- Ширина подборта в изделиях **пальтовой группы**: по линии груди 13,0...14,0 см, по линии талии 10,0...11,0 см, по линии низа 7,0...10,0 см.
- Ширина подборта в изделиях **плательно – костюмной группы** – по линии груди 10,0...12,0 см, по линии талии 8,0...10,0 см, по линии низа 7,0...9,0 см.
- Ширина подборта по **плечевой линии** 3,0...6,0 см. в зависимости от ассортиментной группы ткани и модели.

Изготовление лекал обтачек горловины и проймы

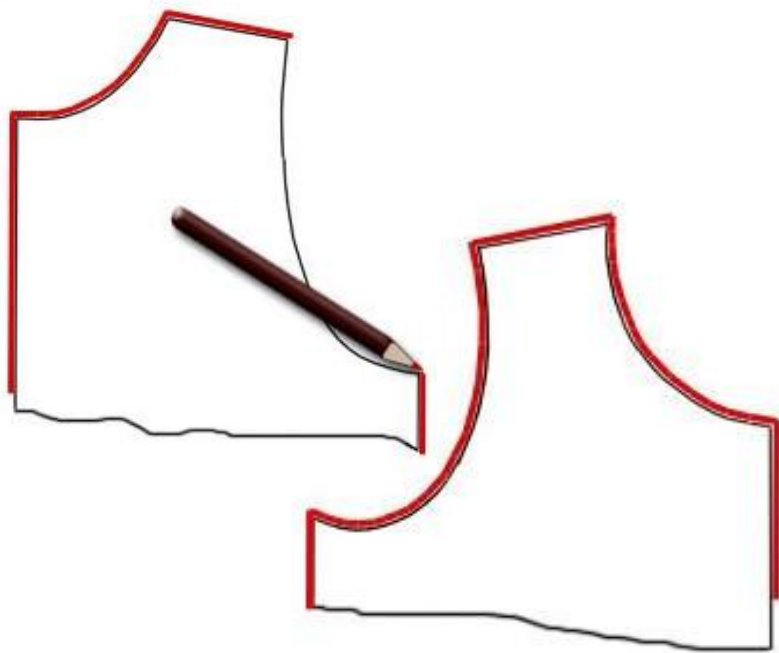
Обтачка — деталь швейного изделия для обработки срезов или застёжки.

Обтачкой обрабатывают: горловину, пройму, верхний срез юбки, брюк, низ изделия, низ рукава.

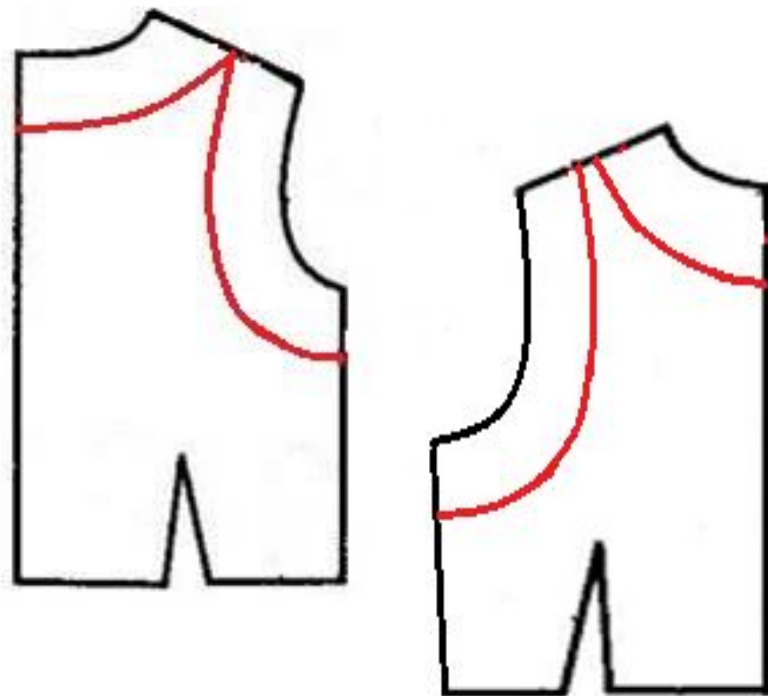


Обтачку выкраивают из материала, из которого изготавливают изделие - из ткани верха.

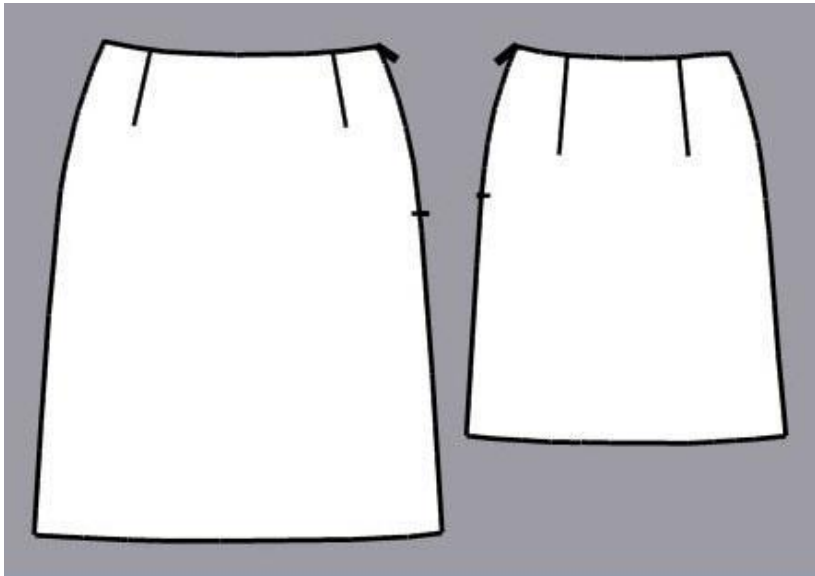
- Ширина обтачки 4,0 6,0 см.
- Нить основы на обтачке проходит также как основных деталях изделия.



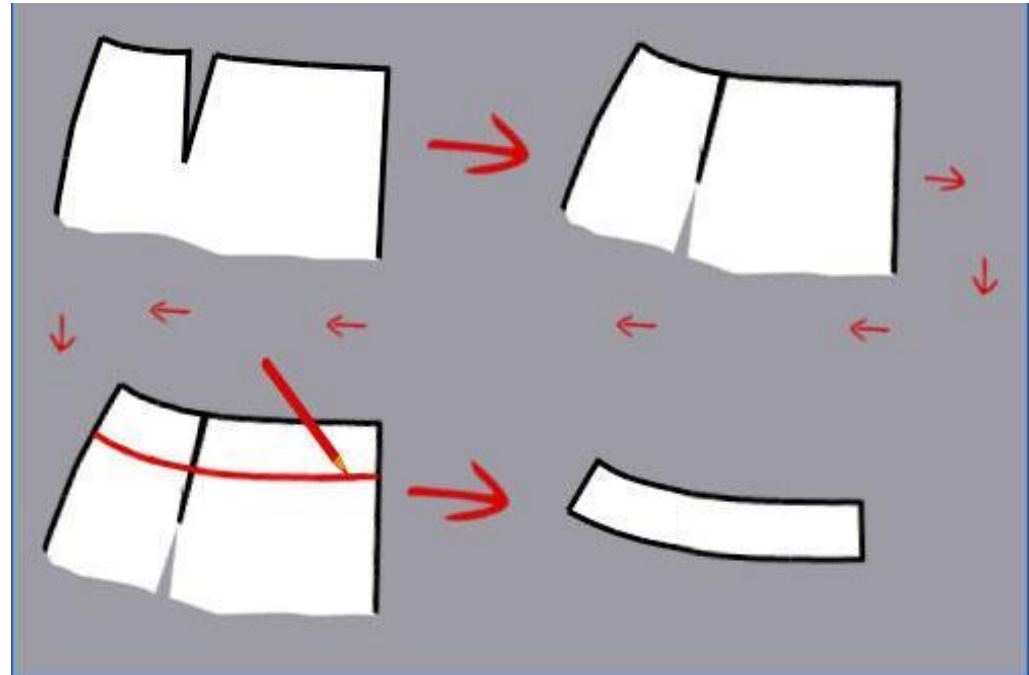
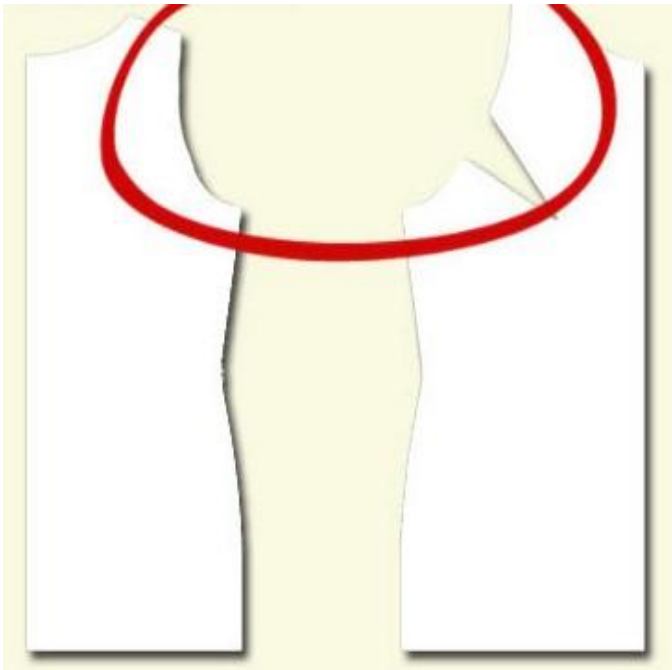
Обвести на лист бумаги контур основного лекала



Относительно обведённого контура отложить ширину обтачки, провести параллельную линию, начиная с прямых углов



□ Если на основном лекале есть **вытачки**, то их **необходимо закрыть** перед тем как изготовить лекала обтачки.



- Если в модели есть рельефные линии, то перед тем как изготовить лекала обтачки, **основные лекала деталей края необходимо соединить по рельефным линиям.**

