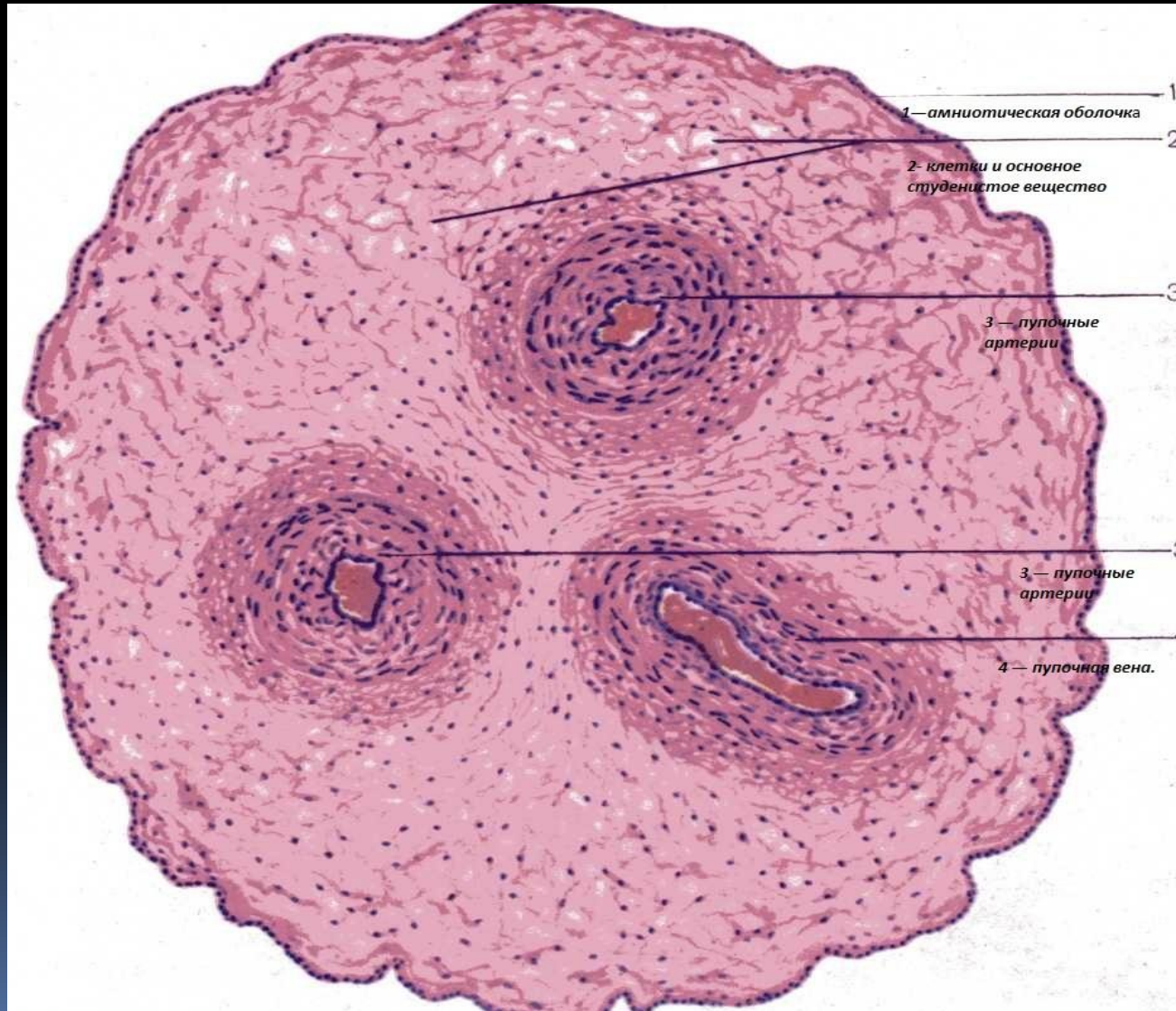
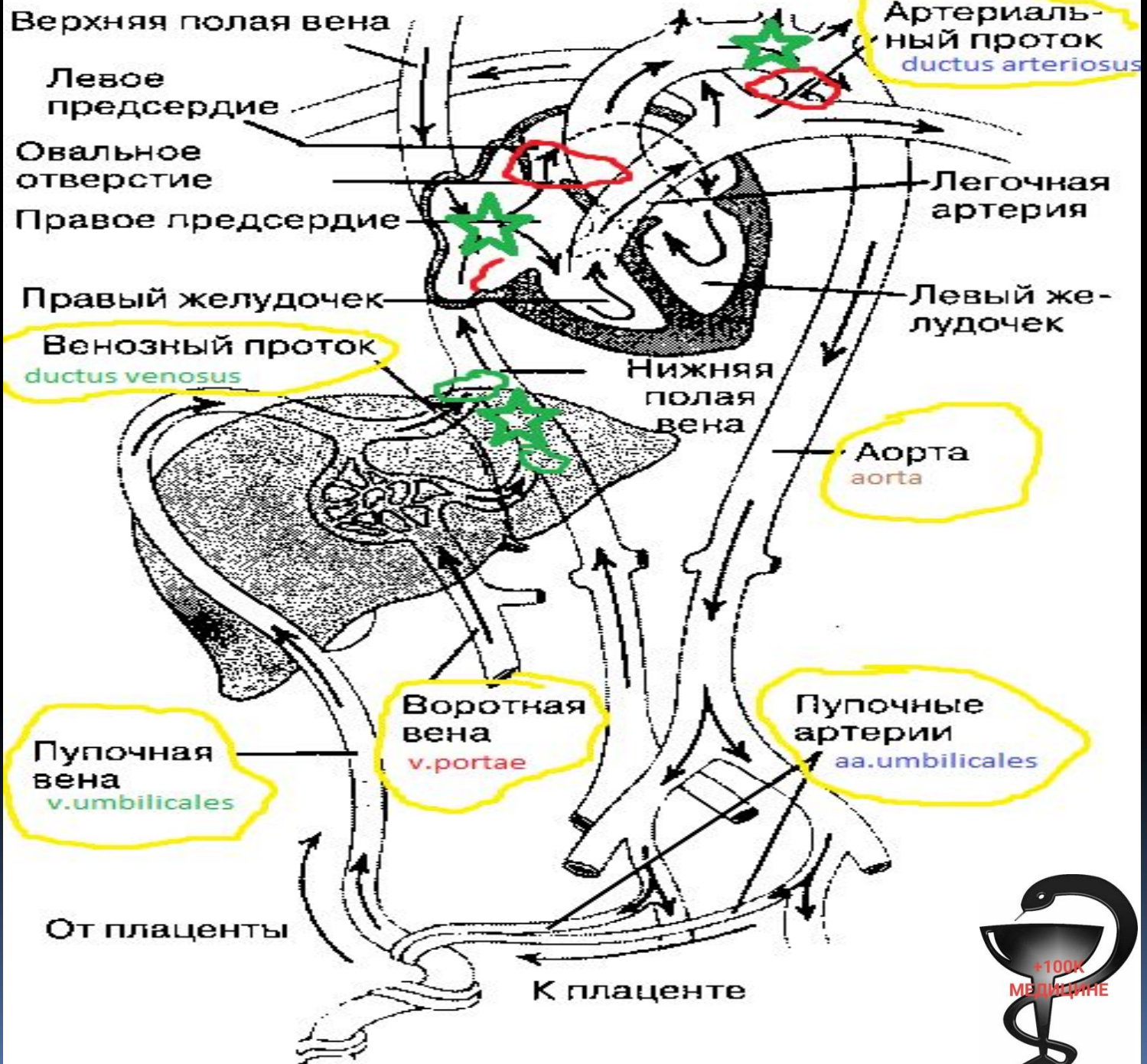


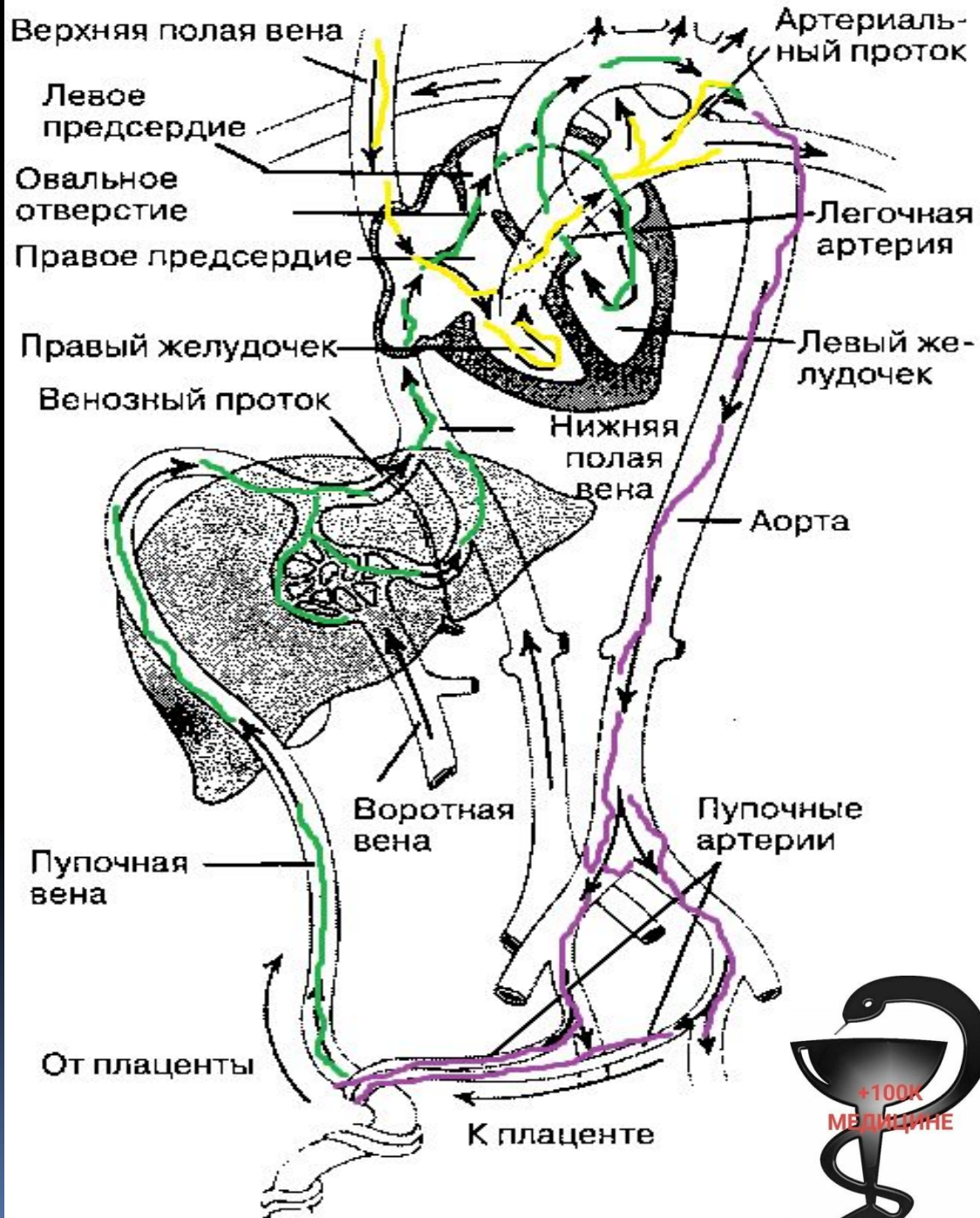
КРОВООБРАЩЕНИЕ ПЛОДА

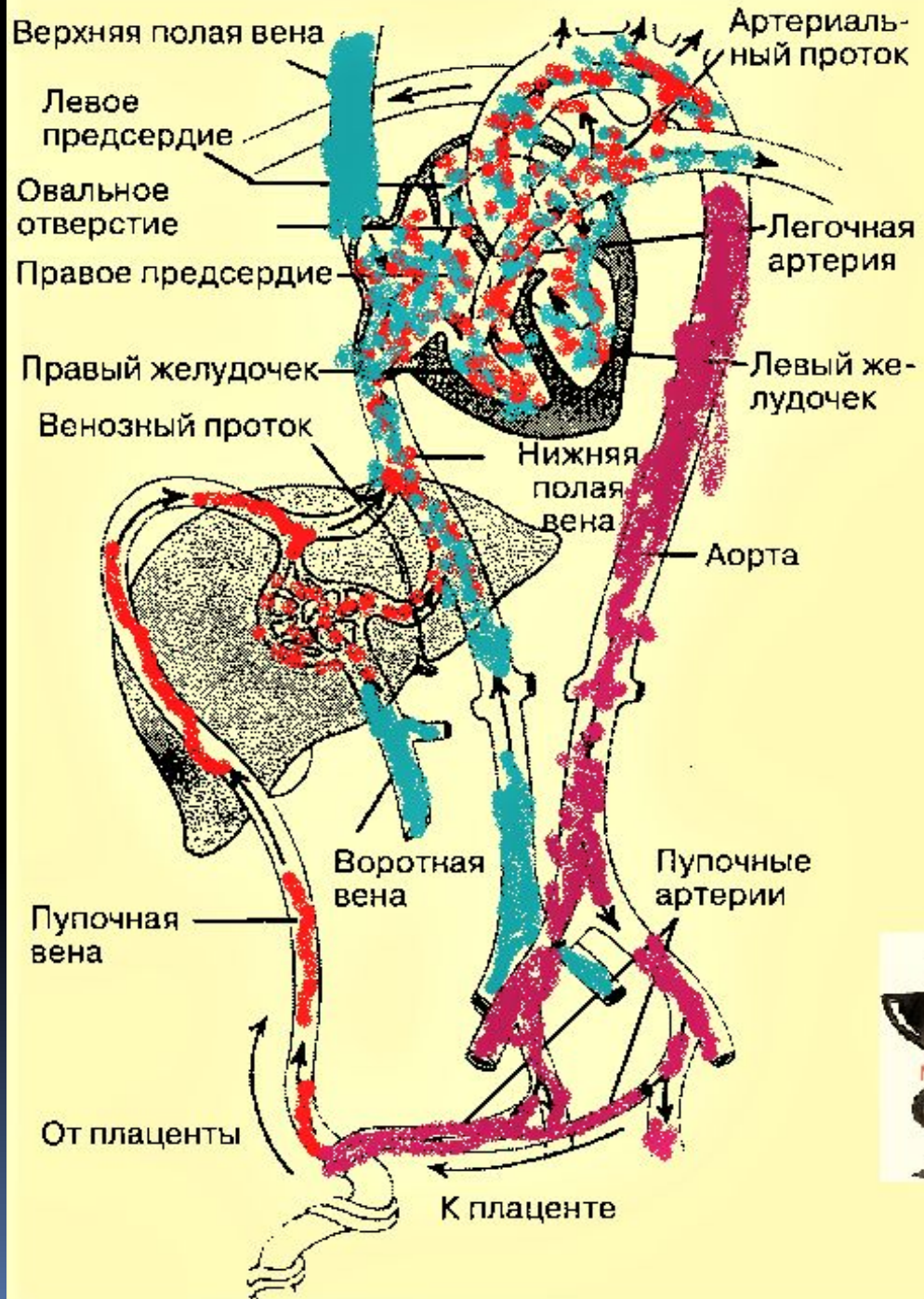


Состав и строение пупочного канатика









- 1) Артериальный проток после рождения через 1 – 2 мес в норме зарастает .
- 2) Овальное отверстие закрывается на 4-5 мес после рождения .
- 3) Пупочная вена превращается в круглую связку печени .
- 4) Венозный проток превращается в венозную связку .



Спасибо за внимание
!