

# Царство Грибы



# МИКОЛОГИЯ

- Наука, изучающая грибы.





# Особенности грибов

## Признаки, сходные с растениями

- Неограниченный рост
- Неподвижность
- Питание путем всасывания питательных вещества
- Наличие клеточной стенки

## Признаки, сходные с животными

- Нет пластид
- Гетеротрофы (питаются готовыми органическими веществами)
- Запасное питательное вещество - гликоген
- Клеточная стенка из хитина
- Один из продуктов обмена веществ - мочевины



**Шляпочные**

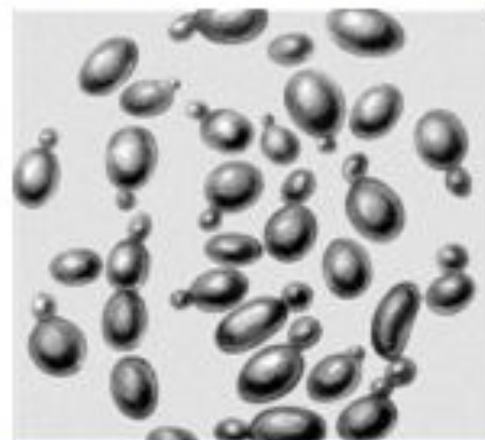


**Паразиты**

**Г  
Р  
И  
Б  
Ы**



**Плесневые**



**Одноклеточные  
(дрожжи)**



# Шляпочные грибы

## Трубчатые

## Пластинчатые

Трубчатые грибы

Пластинчатые грибы



Строение шляпки снизу



Подосиновик



Строение шляпки снизу



Груздь



Белый гриб



Подберёзовик



Сыроежка



Шампиньон



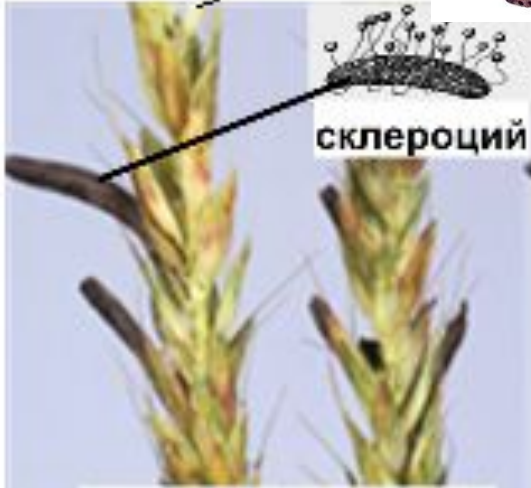
# Грибы - паразиты



**Головня**



**Ржавчина**



**склероций**

**Спорынья**





# Грибы - паразиты



Трутовик



# Грибы - паразиты

Стригущий лишай (микроспория)

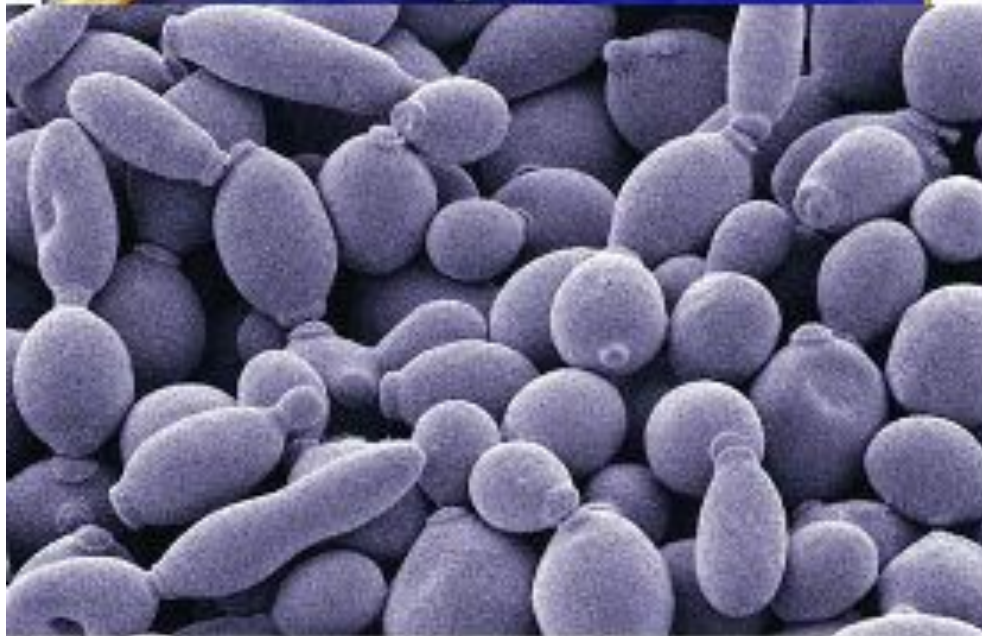


Микозы стоп и ногтей

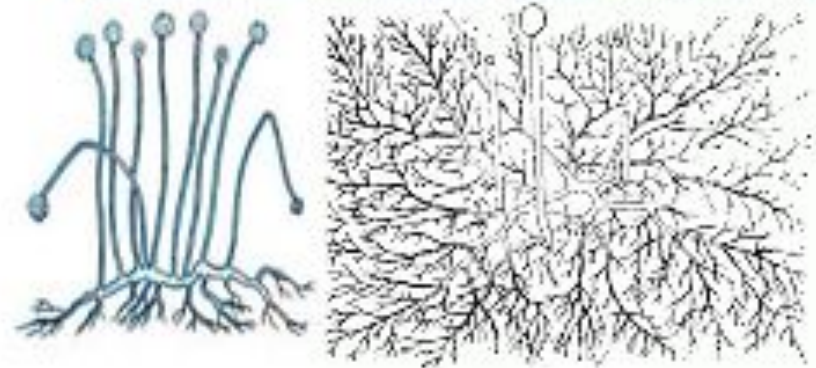




# Одноклеточные грибы (дрожжи)



# Плесневые грибы



**Пеницилл**

**Мукор**





# Питание грибов

## Гетеротрофы

### Сапрофиты



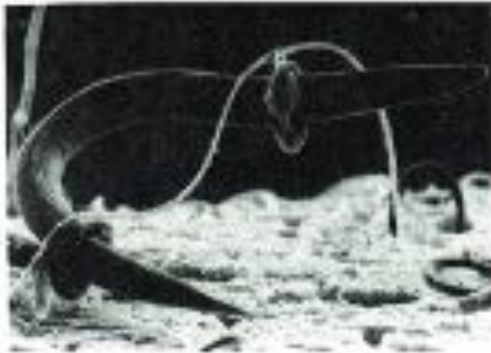
### Симбионты



### Паразиты



### Хищники



# Строение шляпочных грибов

- Грибница (мицелий) – это тело гриба, состоящее из отдельных нитей (гифов).

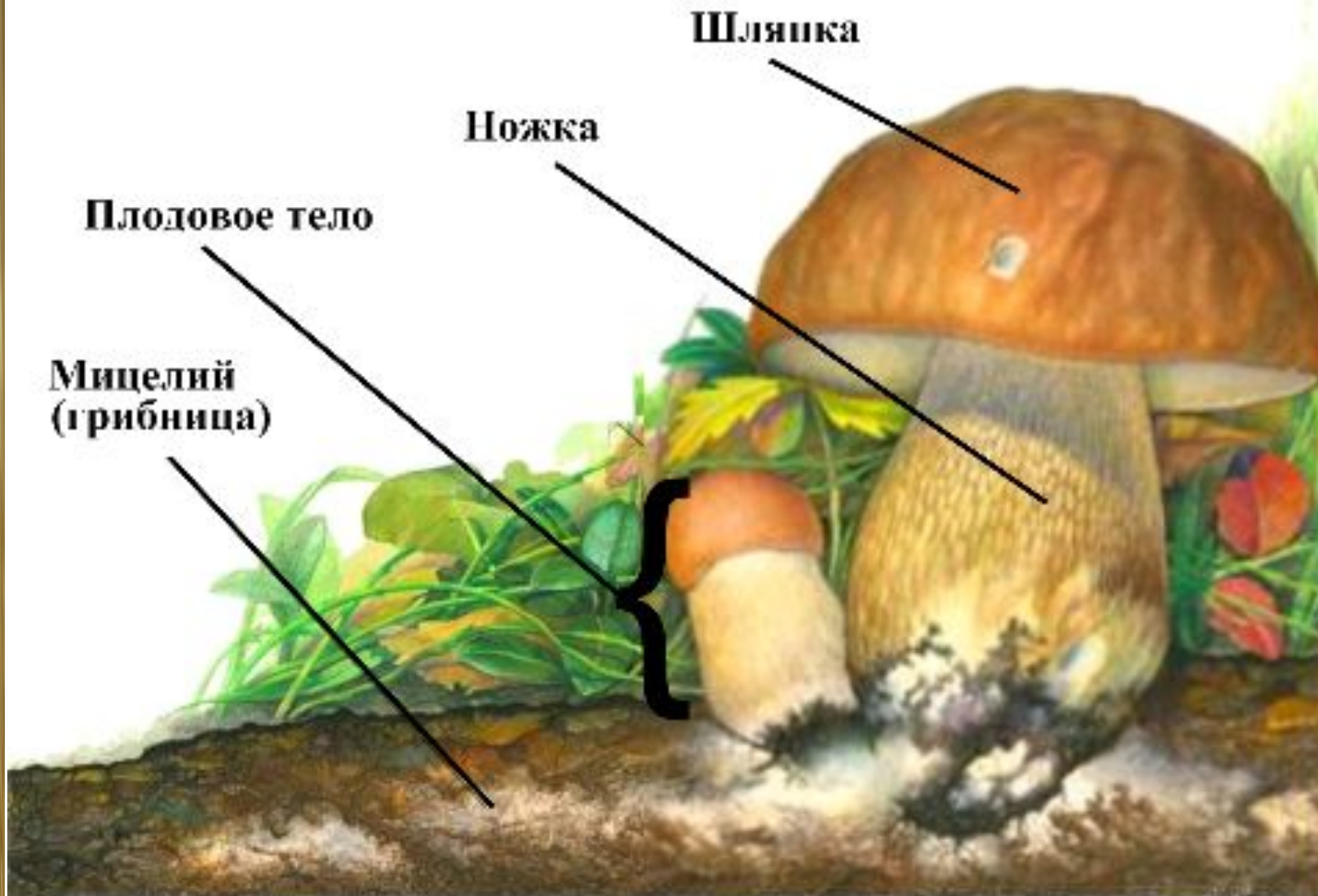
## Среда обитания

- Сырые затененные места
- Продукты питания
- Организмы растений, животных, человека
- Богатая органикой почва
- Открытые пространства





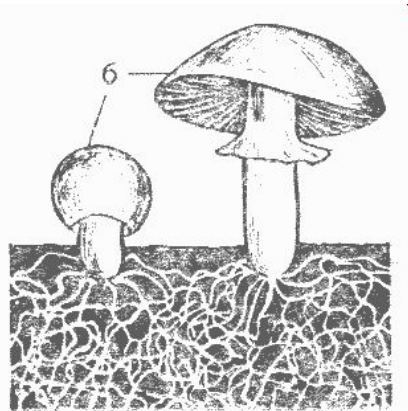
# Строение шляпочных грибов



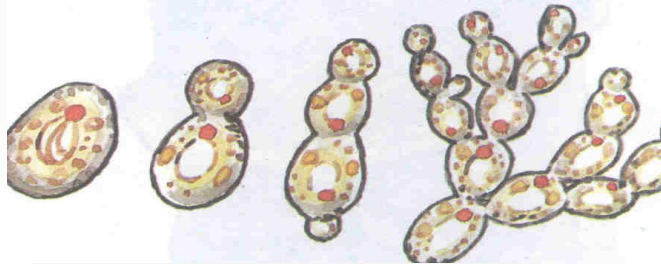
# Размножение

## БЕСПОЛОЕ

- Частями мицеллия

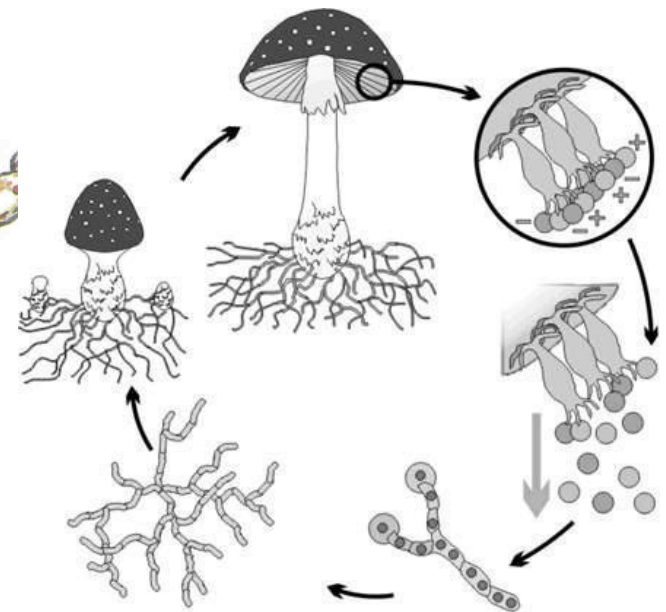


- Почкованием
- Спорами



## ПОЛОВОЕ

- Слияние одноядерных гамет (половых клеток) с образованием зиготы



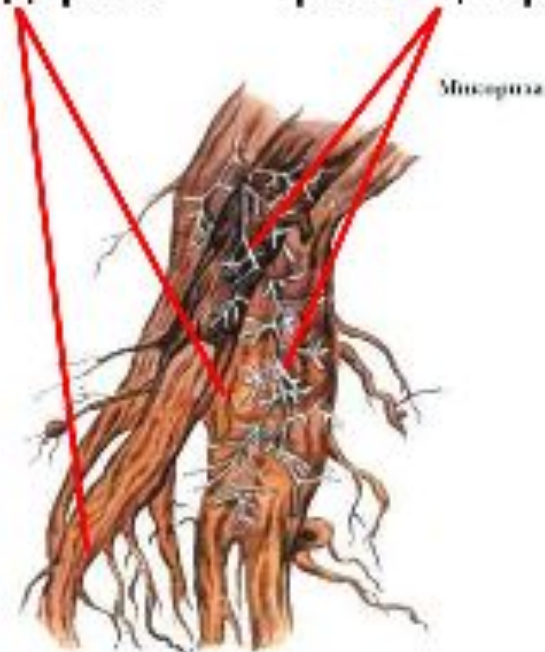


# Микориза (грибокорень)



корни дерева

грибница гриба



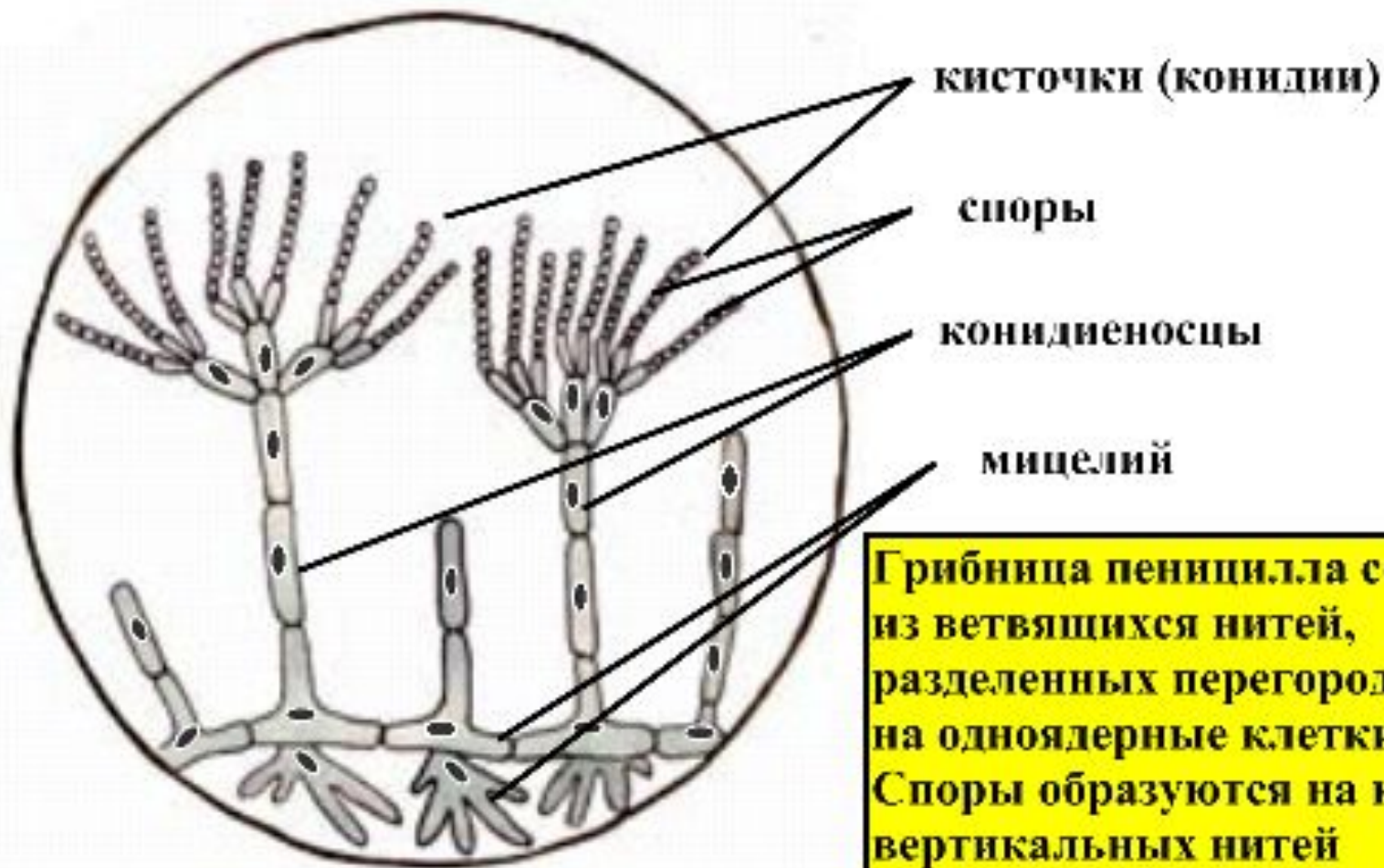
# Значение грибов

- Пища
- Используют в хлебопечении, виноделии, пивоварении, сыроварении, для получения спирта,
- Вызывают различные заболевания
- Как лекарственное сырье (антибиотики - пенициллин)
- Повышают плодородие почвы
- Участвуют в круговороте веществ





## Строение пеницилла



Грибница пеницилла состоит из ветвящихся нитей, разделенных перегородками на одноядерные клетки. Споры образуются на концах вертикальных нитей грибницы в мелких кисточках (конидиях).

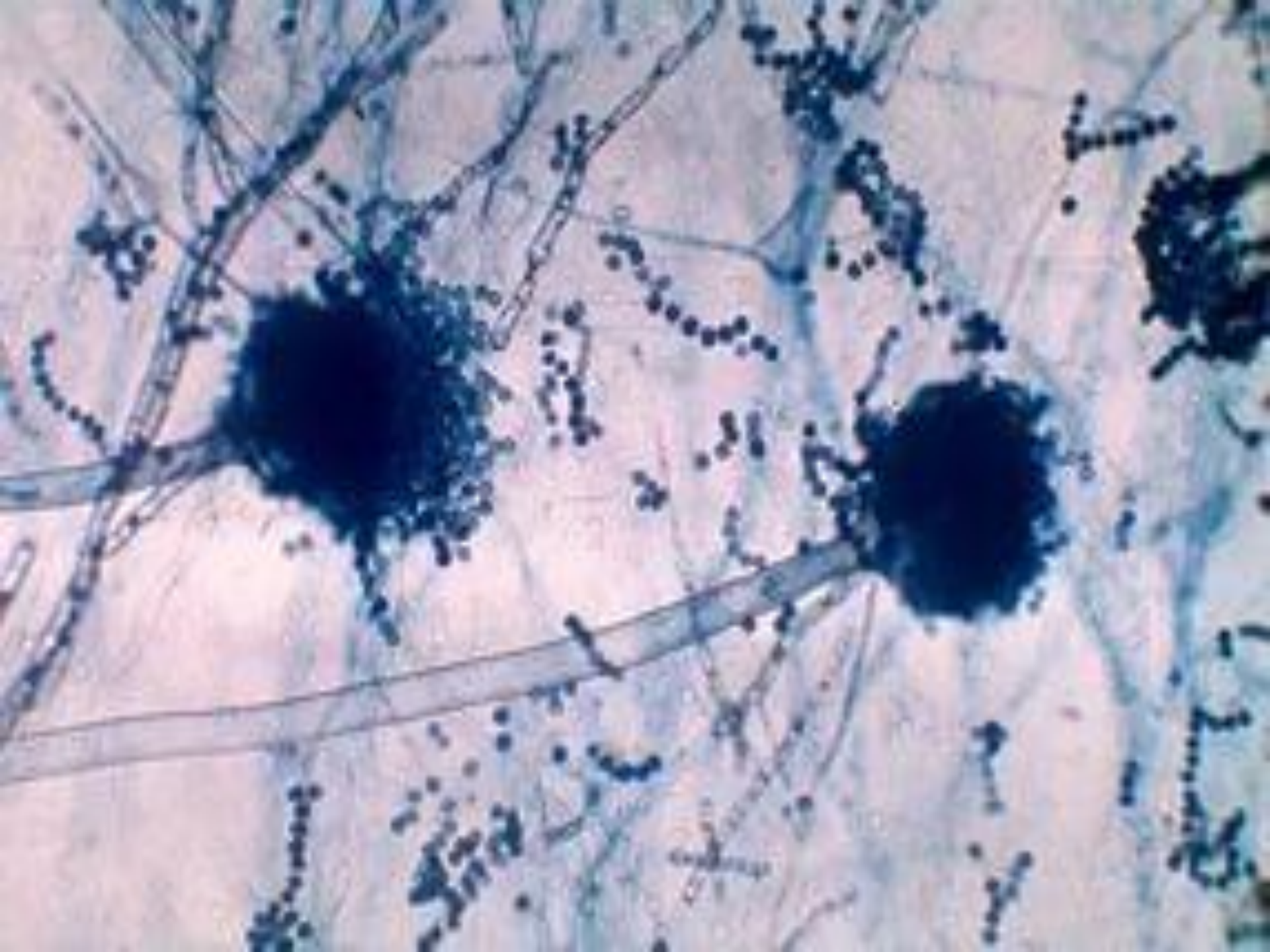
# Мукор на хлебе





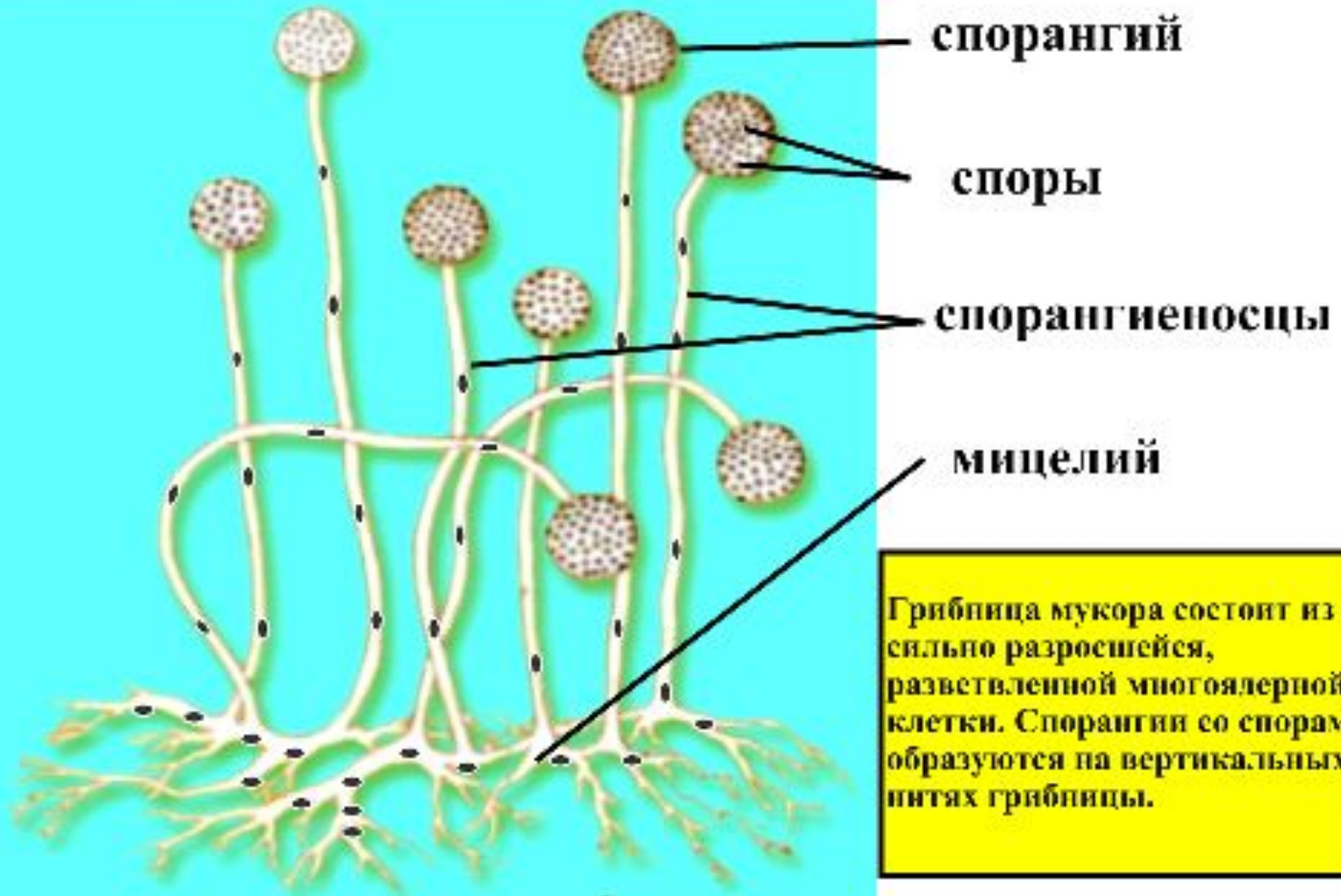








# Строение мукора





**Первая помощь при отравлениях грибами должна быть направлена в первую очередь на удаление из организма остатков грибов. Для этого нужно вызвать у пострадавшего рвоту (в этих целях обычно рекомендуется обильное питье), дать ему слабительное. В качестве возбуждающих средств рекомендуется дать черный кофе, крепкий чай. Следует избегать попадания в рот уксуса и кислоты. Срочно обратиться к врачу.**

